

Cesiro Guidotti  
Barbara Rigoni-Ancona

---

# La scuola ticinese in cifre

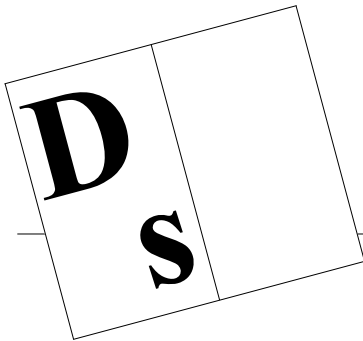
## edizione 2002

---

Documenti  
di statistica

---

Ufficio  
studi e ricerche



## Presentazione

L'edizione 2002 di "Scuola ticinese in cifre", come le precedenti, sintetizza e illustra una serie di informazioni relative agli allievi, agli studenti, agli insegnanti e ai costi del sistema scolastico ticinese.

Si tratta di una rielaborazione di dati che si trovano nelle pubblicazioni statistiche e nei censimenti regolarmente diffusi dall'Ufficio studi e ricerche, nonché da altri servizi dell'amministrazione cantonale e federale.

Questo riepilogo di carattere generale è destinato essenzialmente al grande pubblico, mentre l'utente che desidera informazioni più dettagliate dovrà in ogni caso consultare le fonti appena citate.

Il documento è suddiviso in tre capitoli principali all'interno dei quali alcune tabelle e grafici presentano l'evoluzione avvenuta durante il periodo 1986/87-2001/02, mentre altre descrivono la situazione osservata nell'anno scolastico 2001/02.

Va inoltre evidenziato che alcuni dati non sono aggiornati all'ultimo anno scolastico, poiché si tratta di statistiche periodiche o elaborate per un solo anno, oppure perché i dati non sono ancora disponibili.

Così, ad esempio, l'origine sociale viene rilevata solo saltuariamente e perciò in questa edizione sono inserite le informazioni del 1996/1997, mentre i dati sulle lingue parlate sono stati raccolti unicamente nel 1992/1993 in occasione di una ricerca più vasta sul tema.

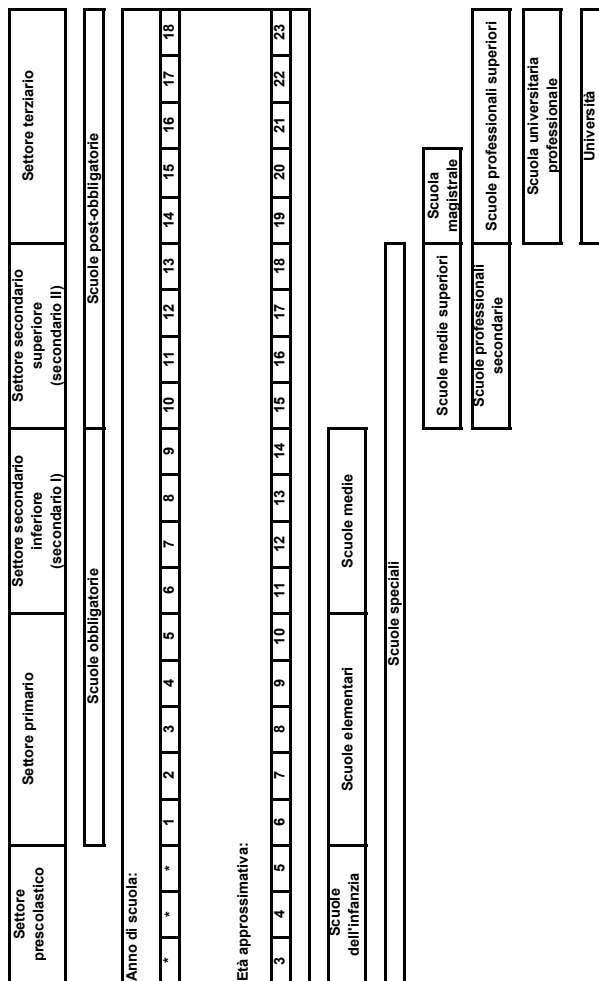
Questa edizione, anche se mantiene sostanzialmente la struttura delle precedenti, si sforza di migliorare la presentazione grafica. Sono stati inoltre aggiornati al 2000 i grafici e le tabelle riguardanti i costi e il finanziamento della scuola ticinese.

Rammentiamo infine che accoglieremo sempre con vivo interesse eventuali suggerimenti dei lettori, le loro critiche e anche le reazioni positive: ciò permetterà di completare e migliorare la prossima edizione dell'opuscolo.

Ufficio studi e ricerche

Cesiro Guidotti  
Barbara Rigoni-Ancona

**ORGANIGRAMMA DEL SISTEMA SCOLASTICO TICINESE**



## Indice

**Allievi e studenti**

Dati per distretto di residenza	5 - 8
Dati per anno scolastico	9 - 12
Tassi di transizione dopo la scuola media secondo l'origine sociale	13
Stranieri e lingua materna	14
Allievi secondo le lingue parlate e il genere della scuola	15
Allievi seguiti dai servizi di sostegno pedagogico	16
Studenti ticinesi nelle università e nei politecnici svizzeri	17 - 25
Studenti dell'Università della Svizzera Italiana	18 - 19
Sesso e nazionalità	20
Origine sociale e classi ripetute per genere di scuola	21
Sesso e nazionalità per genere di scuola	22
Tassi di transizione dopo la scuola media	23
Evoluzione del numero di allievi per sezione	24
Allievi e studenti secondo la classificazione ticinese e svizzera	26
Dati per comune di residenza secondo il genere della scuola	27 - 33

**Docenti**

Dati per anno scolastico	34 - 35
Sesso, nazionalità, stato civile e rapporto d'impiego	36
Sesso e età	37

**Costi**

Per anno civile	38
Anno civile 2000	39 - 43
Assegni e prestiti di studio per l'anno scolastico 2000/01	40
Ripartizione funzionale dei costi nei diversi settori scolastici pubblici	40 - 41
Ripartizione dei costi per sezione e per allievo nel 2000	42
Ripartizione del finanziamento per sezione e per allievo nel 2000	43
Ripartizione delle sezioni, degli allievi e dei costi nel 2000	44
Uscite correnti del Cantone e del DIC dal 1981	45

<b>La scuola ticinese in cifre - sigle e fonti</b>	46
--	----



## Dati per luogo di residenza (scuole pubbliche e private)

Anno scolastico 2001/02	TOT	ME	LU	LO	VM	BE	RI	BL	LE	FC
Genere della scuola										
Scuole dell'infanzia	8'187	1'270	3'618	1'301	145	1'133	362	131	201	26
Scuole speciali	569	76	233	128	13	90	12	7	9	1
Scuole elementari	15'815	2'281	6'610	2'789	356	2'269	673	293	493	51
Scuole medie	12'182	1'695	4'975	2'227	253	1'870	499	214	398	51
Scuole medie superiori	4'487	717	1'978	784	75	594	112	55	107	65
Scuole professionali	4'286	618	1'752	664	92	571	181	71	115	222
Scuole per apprendisti	5'073	539	1'563	916	115	862	260	105	199	514
<b>Totale</b>	<b>50'599</b>	<b>7'196</b>	<b>20'729</b>	<b>8'809</b>	<b>1'049</b>	<b>7'389</b>	<b>2'099</b>	<b>876</b>	<b>1'522</b>	<b>930</b>
<b>% Popolazione residente</b>	<b>16.2</b>	<b>15.3</b>	<b>15.9</b>	<b>15.2</b>	<b>18.3</b>	<b>16.5</b>	<b>17.9</b>	<b>15.9</b>	<b>15.4</b>	
<b>Struttura per età (in %)</b>										
3-5 anni	15.7	17.3	16.8	14.1	12.9	14.9	16.8	14.6	13.1	2.0
6-10 anni	31.1	31.8	31.8	31.3	34.4	30.1	31.6	32.5	32.1	5.8
11-14 anni	23.7	23.2	23.6	25.0	24.4	24.9	22.9	23.5	24.8	5.5
15 anni e più	29.5	27.7	27.8	29.6	28.3	30.1	28.7	29.4	30.0	86.7
<b>Sesso (in %)</b>										
Ragazzi	51.8	52.3	51.2	51.7	51.2	51.5	51.4	52.1	50.9	66.3
Ragazze	48.2	47.7	48.8	48.3	48.8	48.5	48.6	47.9	49.1	33.7

(1) Riguarda unicamente gli allievi e studenti residenti nel Cantone Ticino.

**La scuola ticinese in cifre****allievi e studenti**

Anno scolastico 2001/02	TOT	ME	LU	LO	VM	BE	RI	BL	LE	FC
<b>Nazionalità (in %)</b>										
Svizzera	72.5	81.6	72.0	73.6	92.3	67.4	62.6	90.3	71.1	28.8
Italiana	12.0	10.2	11.8	8.3	2.2	14.4	13.6	2.7	9.2	67.4
Altra	15.5	8.2	16.2	18.1	5.5	18.2	23.8	7.0	19.7	3.8
<b>Luogo di nascita (in %)</b>										
Ticino	79.6	84.9	79.1	79.2	90.8	80.3	78.8	86.0	83.2	22.6
Altri cantoni	6.2	5.3	6.7	7.8	3.5	5.5	3.4	5.6	3.0	9.0
Altre nazioni	14.2	9.8	14.2	13.0	5.7	14.2	17.8	8.4	13.8	68.4
<b>Lingua materna (in %)</b>										
Italiano	80.6	88.8	79.9	74.5	88.8	80.0	75.7	89.0	79.2	93.1
Tedesco	4.2	2.6	4.3	7.6	4.6	2.6	2.0	4.1	1.6	2.2
Francese	1.3	1.0	1.6	1.7	1.5	0.7	0.7	0.2	0.6	1.3
Altra	13.9	7.6	14.2	16.2	5.1	16.7	21.6	6.7	18.6	3.4
<b>Carattere della scuola (in %)</b>										
Pubblica	95.0	98.0	93.6	92.5	96.7	97.6	99.0	99.4	98.0	85.6
Privata	5.0	2.0	6.4	7.5	3.3	2.4	1.0	0.6	2.0	14.4
<b>Numero delle classi ripetute (in %)</b>										
Nessuna classe	88.1	89.7	87.4	88.7	92.1	87.7	90.4	88.8	88.4	75.1
Una classe	10.6	9.1	11.0	10.2	7.2	11.2	8.6	10.8	10.4	20.4
Due o più classi	1.3	1.2	1.6	1.1	0.7	1.1	1.0	0.4	1.2	4.5

Fonte: [1]

Anno scolastico 2001/02	TOT	ME	LU	LO	VM	BE	RI	BL	LE	FC
<b>Settore professionale (in %)</b>										
Agricoltura e allevamento	2.8	3.9	3.0	3.4	3.2	1.9	1.0	3.1	2.9	1.5
Prodotti alimentari e bevande	1.3	1.0	0.9	1.3	1.6	1.4	1.3	1.9	0.7	2.8
Industria alberghiera e ec. domestica	4.8	4.0	5.0	7.3	3.7	4.2	2.1	1.9	3.6	5.4
Industria tessile e abbigliamento	2.5	1.2	2.6	2.4	3.2	3.3	3.1	1.2	2.2	2.2
Lavorazione pelle e cuoio	0.1			0.1						
Lavorazione legno e sughero	2.0	1.8	1.1	1.9	5.3	1.3	3.1	5.6	6.1	2.9
Lavorazione terra, pietra e vetro	0.2			0.2	2.1	0.2	0.3			0.4
Edilizia	2.8	1.8	1.5	2.1	3.7	1.7	4.7	9.3	1.8	10.2
Pittura	2.3	2.0	1.7	2.5	1.1	2.5	3.4	1.9	2.9	3.9
Industria metallurgica e macchine	23.4	20.6	20.6	22.3	22.1	25.0	29.9	27.3	31.7	31.8
Industria chimica e materie sintetiche	0.1	0.1	0.1			0.1				0.1
Arti grafiche	0.8	0.4	0.6	1.2		1.2	0.8	0.6	0.4	0.7
Disegno e professioni tecniche	3.3	2.7	3.9	3.1	4.6	2.5	4.2	0.6	5.4	2.5
Professioni artistiche	1.4	0.8	1.6	1.3	1.1	1.9	1.6	1.9	0.4	0.8
Industria orologiera e gioielli	0.3	0.3	0.1	0.4		0.2	0.3		0.4	1.0
Organiz., amministrazio. e commercio	35.5	42.6	41.6	34.8	31.1	37.0	27.2	26.7	29.5	11.7
Comunicazioni e trasporti	0.4	0.8	0.6	0.1	0.5		0.5	1.2		0.3
Igiene e cure mediche	15.1	15.3	14.1	15.0	16.2	14.6	15.5	16.1	11.2	20.4
Professioni sociali	0.1	0.1	0.1	0.1		0.2		0.6		
Pulizia	0.4	0.3	0.4	0.4		0.2	0.5		0.4	0.8
Altre professioni	0.4	0.3	0.5	0.1	0.5	0.6	0.5	0.1	0.4	0.6



## Tassi di transizione dopo la quarta classe della scuola media (in %)

Anno scolastico 2001/02	TOT	ME	LU	LO	VM	BE	RI	BL	LE	FC
<b>Ripetono la scuola media</b>	<b>5.1</b>	<b>2.8</b>	<b>4.5</b>	<b>8.1</b>	<b>3.2</b>	<b>6.9</b>	<b>2.9</b>	<b>2.4</b>	<b>2.8</b>	
Liceo	30.7	35.4	37.4	27.6	21.0	21.9	19.4	17.1	14.2	43.8
Scuola cantonale commercio	6.6	7.7	4.6	6.7	1.6	9.8	6.5	9.8	12.3	
<b>Totale scuole medie superiori</b>	<b>37.3</b>	<b>43.1</b>	<b>42.0</b>	<b>34.3</b>	<b>22.6</b>	<b>31.7</b>	<b>25.9</b>	<b>26.9</b>	<b>26.5</b>	<b>43.8</b>
Sc. arti e mest. elettron., dis. tecn. e infor.	2.0	3.5	2.9	0.7	1.6		2.2		1.9	
Scuola agraria, Mezzana	0.2		0.1	0.4		0.2			0.9	
Sc. arti e mest. elettrotecn. e meccanica	1.8	3.5	0.7	2.2		2.9	0.7	2.4	2.8	
Centro scolastico industrie artistiche	2.4	1.6	3.1	1.7	3.2	1.6	2.2	7.3	1.9	
Scuola cantonale di diploma	5.4	5.9	6.4	4.4	6.5	3.3	5.8	4.9	6.6	
Scuola d'arti e mestieri della sartoria	0.9	0.5	0.5	0.9		2.0	2.2		1.9	6.3
Scuole medie di commercio	7.3	10.8	8.3	5.7	11.3	6.0	2.9		1.9	6.3
Scuola superiore medico-tecnica	0.9	0.7	0.9	1.5	1.6	0.4			1.9	
Scuole private di lingue e commercio	1.2	0.5	0.8	3.0	6.5	0.7	0.7		0.9	
Scuola professionale sportivi di élite	0.8	0.2	0.6	0.4	1.6	0.9	3.6	2.4	1.9	
Corso pre-tirocinio	0.8	0.5		0.7	1.6	2.7	2.9		0.9	
<b>Totale scuole professionali</b>	<b>23.7</b>	<b>27.7</b>	<b>24.3</b>	<b>21.6</b>	<b>33.9</b>	<b>20.7</b>	<b>23.2</b>	<b>17.0</b>	<b>23.5</b>	<b>12.6</b>
Scuole professionali commerciali	10.3	8.9	9.4	8.1	11.3	17.4	8.6	14.6	8.5	
Scuole profes.i artigianali e industriali	18.2	12.4	13.6	20.7	27.4	21.4	36.0	34.1	31.1	18.8
<b>Totale scuole per apprendisti</b>	<b>28.5</b>	<b>21.3</b>	<b>23.0</b>	<b>28.8</b>	<b>38.7</b>	<b>38.8</b>	<b>44.6</b>	<b>48.7</b>	<b>39.6</b>	<b>18.8</b>
<b>Scuole a programma estero</b>	<b>0.3</b>	<b>0.2</b>	<b>0.6</b>							
<b>Lasciano il sistema scolastico ticinese</b>	<b>5.1</b>	<b>4.9</b>	<b>5.6</b>	<b>7.2</b>	<b>1.6</b>	<b>1.9</b>	<b>3.4</b>	<b>5.0</b>	<b>7.6</b>	<b>24.8</b>

## Dati per anno scolastico (scuole pubbliche e private)

	1986/87	1991/92	1996/97	2001/02
Genere della scuola				
Scuole dell'infanzia	6'529	6'660	7'701	8'187
Scuole speciali	419	327	460	569
Scuole elementari	14'207	13'718	14'954	15'815
Scuole medie	14'160	11'830	11'733	12'182
Scuole medie superiori	4'299	4'435	4'460	4'487
Scuole professionali	2'655	2'771	3'698	4'286
Scuole per apprendisti	6'871	5'589	4'780	5'073
<b>Totale</b>	<b>49'140</b>	<b>45'330</b>	<b>47'786</b>	<b>50'599</b>
<b>% Popolazione residente</b>	<b>17.7</b>	<b>15.8</b>	<b>15.6</b>	<b>16.2</b>
<b>Struttura per età (in %)</b>				
3-5 anni	12.9	14.1	21.9	15.7
6-10 anni	28.5	29.6	30.0	31.1
11-14 anni	27.8	25.5	24.1	23.7
15 anni e più	30.8	30.8	24.0	29.5
<b>Sesso (in %)</b>				
Ragazzi	52.3	51.8	52.1	51.8
Ragazze	47.7	48.2	47.9	48.2

**La scuola ticinese in cifre****allievi e studenti**

	1986/87	1991/92	1996/97	2001/02
<b>Nazionalità (in %)</b>				
Svizzera	75.7	75.1	72.8	72.5
Italiana	20.1	17.0	13.5	12.0
Altra	4.2	7.9	13.7	15.5
<b>Luogo di nascita (in %)</b>				
Ticino	83.6	81.2	79.1	79.6
Altri cantoni	8.7	7.7	6.5	6.2
Altre nazioni	7.7	11.1	14.4	14.2
<b>Lingua materna (in %)</b>				
Italiano	90.1	86.5	81.3	80.6
Tedesco	5.4	5.1	4.9	4.2
Francese	1.2	1.3	1.3	1.3
Altra	3.3	7.1	12.5	13.9
<b>Carattere della scuola (in %)</b>				
Pubblica	94.9	94.7	95.0	95.0
Privata	5.1	5.3	5.0	5.0
<b>Numero delle classi ripetute (in %)</b>				
Nessuna classe	84.3	84.5	85.3	88.1
Una classe	13.9	13.8	13.0	10.6
Due o più classi	1.8	1.7	1.7	1.3

**La scuola ticinese in cifre**
**allievi e studenti**

	1986/87	1991/92	1996/97	2001/02
<b>Settore professionale (in %)</b>				
Agricoltura e allevamento	1.7	1.4	2.6	2.8
Prodotti alimentari e bevande	1.9	1.4	1.6	1.3
Industria alberghiera e ec. domestica	3.1	2.4	4.1	4.8
Industria tessile e abbigliamento	3.1	2.0	2.3	2.5
Lavorazione pelle e cuoio	0.2	0.1		0.1
Lavorazione legno e sughero	3.3	2.5	2.1	2.0
Lavorazione terra, pietra e vetro	0.3	0.3	0.4	0.2
Lavorazione della carta			0.1	
Edilizia	4.0	3.4	2.6	2.8
Pittura	3.0	2.3	2.4	2.3
Industria metallurgica e macchine	24.2	20.6	24.5	23.4
Industria chimica e materie sintetiche			0.1	0.1
Arti grafiche	0.9	1.2	0.8	0.8
Disegno e professioni tecniche	6.3	11.0	8.2	3.3
Professioni artistiche	1.3	2.6	1.8	1.4
Industria orologiera e gioielli	0.3	0.3	0.2	0.3
Organiz., amministrazione e commercio	39.0	39.3	31.4	35.5
Comunicazioni e trasporti	0.2	0.5	0.1	0.4
Igiene e cure mediche	7.1	7.4	12.3	15.1
Professioni sociali		0.9	1.5	0.1
Pulizia	0.1	0.1	0.3	0.4
Altre professioni		0.3	0.6	0.4
<b>Allievi per sezione (solo scuole pubbliche)</b>				
Scuole dell'infanzia	21.4	20.3	21.4	21.5
Scuole elementari	18.1	17.8	18.8	18.9
Scuole medie	19.8	19.9	20.5	20.3
Scuole medie superiori	20.3	19.2	20.0	20.1
Scuole professionali	17.3	16.5	15.8	15.8
Scuole per apprendisti	14.5	11.9	11.8	10.4
<b>Allievi non promossi (in %) (solo scuole pubbliche)</b>				
Scuole elementari	1.6	1.8	1.6	1.6
Scuole medie	5.0	3.5	2.3	1.3
Licei	15.4	13.4	13.2	10.3
Scuola cantonale di commercio	16.1	11.6	19.7	10.8
Scuola arti e mestieri - Bellinzona	1.4	9.4	7.5	13.2
Scuola tecnici abbigliamento	2.0	3.9	7.7	3.8

Fonte: [1], [3]

## Tassi di transizione dopo la quarta classe della scuola media (in %)

Genere della scuola (pubblica e privata)	1995/96	1997/98	1999/00	2001/02
<b>Ripetono la scuola media</b>	<b>5.3</b>	<b>5.4</b>	<b>4.0</b>	<b>5.1</b>
Liceo	29.2	29.5	29.9	30.7
Scuola cantonale amministrazione	0.4			
Scuola cantonale commercio	6.1	5.7	5.9	6.6
<b>Totale scuole medie superiori</b>	<b>35.7</b>	<b>35.2</b>	<b>35.8</b>	<b>37.3</b>
Scuola tecnica superiore	0.9			
Sc. arti e mest. elettron., dis. tecn. e informatica		1.4	1.5	2.0
Scuola agraria, Mezzana	0.1	0.2	0.2	0.2
Sc. arti e mest. elettrotecn. e meccanica	0.9	1.1	1.2	1.8
Centro scolastico industrie artistiche	1.4	1.4	2.3	2.4
Scuola cant. elettronici in audio e video	0.8			
Scuola cantonale di diploma	6.6	7.2	6.6	5.4
Scuola d'arti e mestieri della sartoria	1.1	1.0	0.6	0.9
Scuole medie di commercio	4.0	7.0	7.9	7.3
Scuola superiore medico-tecnica	1.7	0.4	0.6	0.9
Scuole private di lingue e commercio	0.8	1.9	1.8	1.2
Scuola professionale sportivi di élite				0.8
Corso pre-tirocinio		1.0	1.0	0.8
Istituto tecnico aeronautico	0.1	0.1		
<b>Totale scuole professionali</b>	<b>18.4</b>	<b>22.7</b>	<b>23.7</b>	<b>23.7</b>
Scuole professionali commerciali	11.5	8.8	10.5	10.3
Scuole profes. artigianali e industriali	21.5	22.2	21.5	18.2
<b>Totale scuole per apprendisti</b>	<b>33.0</b>	<b>31.0</b>	<b>32.0</b>	<b>28.5</b>
<b>Scuole a programma estero</b>	<b>0.1</b>	<b>0.2</b>	<b>0.2</b>	<b>0.3</b>
<b>Lasciano il sistema scolastico ticinese</b>	<b>7.5</b>	<b>5.5</b>	<b>4.3</b>	<b>5.1</b>

Fonte: [1]

**Tassi di transizione dopo la quarta classe della scuola media secondo l'origine sociale (in %) (scuole pubbliche e private)**

Anno scolastico 1996/97	Inferiore	Media	Superiore
<b>Ripetono la scuola media</b>	<b>5.6</b>	<b>5.7</b>	<b>5.1</b>
Liceo	12.3	31.6	68.6
Scuola cantonale commercio	5.0	5.6	4.1
<b>Totale scuole medie superiori</b>	<b>17.3</b>	<b>37.2</b>	<b>72.7</b>
Scuola tecnica superiore	0.5	0.5	
Scuola agraria, Mezzana		0.3	
Scuola arti e mest. elettrotecn. e meccanica	0.9	1.2	1.0
Centro scolastico industrie artistiche	1.3	1.8	0.8
Scuola cant. elettronici in audio e video	0.8	1.0	1.0
Scuola cantonale di diploma	6.4	8.6	3.1
Scuola d'arti e mestieri della sartoria	1.3	0.8	0.2
Scuole medie di commercio	5.4	6.6	2.0
Scuola superiore medico-tecnica	0.7	0.5	
Scuole private lingue e commercio	1.2	1.4	2.0
Corso pre-tirocinio	3.3	2.4	0.8
Istituto tecnico aeronautico		0.2	
<b>Totale scuole professionali</b>	<b>21.8</b>	<b>25.3</b>	<b>10.9</b>
Scuole professionali commerciali	15.5	9.2	1.5
Scuole profes. artigianali e industriali	34.1	17.1	4.1
<b>Totale scuole per apprendisti</b>	<b>49.6</b>	<b>26.3</b>	<b>5.6</b>
<b>Lasciano il sistema scolastico ticinese</b>	<b>5.7</b>	<b>5.5</b>	<b>5.7</b>

## Stranieri e lingua materna (scuole pubbliche e private)

	1986/87	1991/92	1996/97	2001/02
<b>Stranieri e lingua materna (in %)</b>				
Italiano	85.3 (10'813)	72.6 (9'056)	56.5 (7'774)	51.8 (7'386)
Tedesco	2.1 (271)	1.5 (184)	1.5 (206)	1.9 (277)
Francese	0.7 (95)	0.8 (105)	0.8 (113)	0.9 (130)
Inglese			1.3 (178)	1.3 (185)
Spagnolo	3.0 (381)	4.2 (519)	3.6 (496)	3.7 (526)
Slavo meridionale	1.3 (162)	7.8 (969)	18.4 (2'531)	18.3 (2'616)
Turco	2.0 (255)	3.1 (383)	2.9 (393)	2.4 (341)
Portoghese	0.8 (105)	3.4 (428)	6.5 (888)	7.2 (1'025)
Altra	4.8 (598)	6.6 (834)	8.5 (1'181)	12.5 (1'772)

## Stranieri provenienti dall'estero e lingua materna (in %)

Italiano	55.7 (356)	38.5 (505)	35.0 (248)	42.5 (343)
Tedesco	4.9 (31)	1.8 (24)	2.1 (15)	5.8 (47)
Francese	2.3 (15)	1.2 (16)	1.8 (13)	2.6 (21)
Inglese			8.5 (60)	7.3 (59)
Spagnolo	5.9 (38)	6.0 (78)	8.6 (61)	8.4 (68)
Slavo meridionale	1.9 (12)	30.0 (393)	16.1 (114)	8.4 (68)
Turco	0.9 (6)	2.8 (37)	4.0 (28)	2.4 (19)
Portoghese	4.5 (29)	5.9 (77)	8.5 (60)	6.2 (50)
Altra	23.9 (152)	13.8 (180)	15.4 (109)	16.4 (132)

\* Allievi che si trovavano all'estero nell'anno scolastico precedente.

( ) Numeri assoluti.

## Allievi secondo le lingue parlate e il genere della scuola (scuole pubbliche e private)

Anno scolastico 1992/93	monolingui			bilingui			plurilingui	Totale
	italiano	dialetto	altre	ita. e dialetto	ita. e altre	dial. e altre	ita., dial. e altre	
Genere della scuola								
<b>Scuole dell'infanzia</b>	<b>51.5</b>	<b>3.7</b>	<b>2.2</b>	<b>15.6</b>	<b>25.2</b>	<b>0.2</b>	<b>1.6</b>	<b>6'972</b>
<b>Scuole speciali</b>	<b>59.1</b>	<b>0.8</b>	<b>1.3</b>	<b>16.7</b>	<b>20.8</b>		<b>1.3</b>	<b>371</b>
<b>Scuole elementari</b>	<b>45.2</b>	<b>2.7</b>	<b>0.8</b>	<b>21.8</b>	<b>27.0</b>	<b>0.1</b>	<b>2.4</b>	<b>14'143</b>
<b>Scuole medie</b>	<b>42.0</b>	<b>2.8</b>	<b>0.6</b>	<b>28.3</b>	<b>23.2</b>	<b>0.2</b>	<b>2.9</b>	<b>11'812</b>
Licei	45.0	1.4	0.2	25.7	22.8	0.1	4.8	3'611
Scuola cantonale amministrazione	41.3	7.3		31.2	17.4		2.8	109
Scuola cantonale commercio	40.1	2.2		34.9	18.6	0.1	4.1	845
Scuola magistrale	37.4	1.8		34.3	18.1	1.8	6.6	166
<b>Totale scuole medie superiori</b>	<b>43.8</b>	<b>1.7</b>	<b>0.1</b>	<b>27.8</b>	<b>21.7</b>	<b>0.1</b>	<b>4.8</b>	<b>4'731</b>
Scuola tecnica superiore	44.1	2.2	0.3	35.0	13.6	0.6	4.2	360
Scuola assistenti tecnici	33.6	14.4	3.2	32.8	7.2	3.2	5.6	125
Istituto agrario	27.3	18.2		45.5	4.5	4.5		22
Scuola arti e mestieri-Bellinzona	29.0	12.8		44.0	8.5	0.7	5.0	141
Scuola tecnici elettromeccanici	35.7	14.3		34.3	4.3	5.7	5.7	70
Centro sc. industrie artistiche	43.0	2.5	0.5	26.0	25.0		3.0	200
Scuola cant. electr. audio e video	51.9	4.0		26.7	14.7		2.7	75
Corso analisti programmatori	74.9	6.3		12.5			6.3	16
Scuola cantonale di diploma	44.6	1.6	0.2	29.6	20.0	0.2	3.8	449
Scuole profes. città di Lugano	56.4	0.2		20.6	20.6		2.2	408
Scuola cant. segretariato albergo	35.9			7.7	41.0		15.4	39
Scuola tecnici dell'abbigliamento	32.0	8.0	8.0	16.0	36.0			50
Scuola di commercio comune di Chiasso	68.6	0.5		23.9	5.4		1.6	184
Sc. sup. quadri economia e ammin.	34.3	9.0		32.8	14.9		9.0	67
Sc. cant. carriere aviazione civile	36.9			10.5	52.6			19
Scuole medico-tec. e in cure infer.	46.9	4.9	0.2	26.8	17.2	0.5	3.5	425
Scuola superiore di lavoro sociale	35.8	2.1		51.6	10.5			95
Scuole di lingue e commercio	43.1	3.7	0.6	25.2	24.3		3.1	325
Corso preparatorio sc. tecniche	38.3	1.7		41.7	8.3		10.0	60
<b>Totale scuole professionali</b>	<b>45.4</b>	<b>3.9</b>	<b>0.4</b>	<b>28.8</b>	<b>17.2</b>	<b>0.5</b>	<b>3.8</b>	<b>3'130</b>
Scuole professionali commerciali	48.9	3.2	0.2	27.3	16.2	0.2	4.0	2'027
Sc. profes. artigianali e industriali	44.4	7.8	0.4	29.3	13.5	0.5	4.1	4'022
<b>Totale scuole per apprendisti</b>	<b>46.0</b>	<b>6.2</b>	<b>0.3</b>	<b>28.6</b>	<b>14.4</b>	<b>0.4</b>	<b>4.1</b>	<b>6'049</b>
<b>Scuole a programma estero</b>	<b>26.1</b>		<b>49.6</b>	<b>2.2</b>	<b>21.3</b>		<b>0.8</b>	<b>371</b>
<b>Totale generale</b>	<b>45.3</b>	<b>3.3</b>	<b>1.2</b>	<b>24.2</b>	<b>22.9</b>	<b>0.2</b>	<b>2.9</b>	<b>47'579</b>

Fonte: [1]



**Servizio di sostegno pedagogico: allievi seguiti secondo il livello o la classe e il settore scolastico (scuole pubbliche)**

	1997/98	1998/99	1999/00	2000/01
I livello	2.0 (33)	1.7 (27)	1.3 (22)	1.3 (22)
II livello	6.2 (178)	5.9 (176)	6.2 (182)	6.0 (174)
III livello	17.5 (575)	16.9 (555)	19.9 (663)	19.6 (639)
<b>Totale scuola dell'infanzia</b>	<b>10.1 (786)</b>	<b>9.7 (758)</b>	<b>10.9 (867)</b>	<b>10.6 (835)</b>
I elementare	14.1 (425)	14.4 (446)	16.0 (481)	14.1 (429)
II elementare	14.6 (445)	14.2 (432)	16.4 (506)	15.5 (477)
III elementare	13.0 (375)	13.4 (403)	13.7 (413)	14.6 (445)
IV elementare	12.3 (347)	12.4 (357)	11.8 (356)	13.8 (414)
V elementare	11.2 (311)	10.8 (308)	11.8 (347)	11.3 (336)
<b>Totale scuola elementare</b>	<b>13.1 (1'903)</b>	<b>13.1 (1'946)</b>	<b>14.0 (2'103)</b>	<b>13.9 (2'101)</b>
I media (SP) (1)	18.4 (508)	18.9 (512)	18.6 (522)	17.7 (503)
II media (SP) (1)	20.0 (532)	19.2 (530)	19.2 (525)	19.8 (556)
III media (SP) (1)	10.3 (280)	10.7 (282)	10.9 (297)	10.0 (269)
IV media (SP) (1)	7.0 (193)	7.7 (210)	7.2 (190)	7.3 (199)
<b>Totale scuola media (SP) (1)</b>	<b>13.9 (1'513)</b>	<b>14.2 (1'534)</b>	<b>14.0 (1'534)</b>	<b>13.8 (1'527)</b>
I media (CP) (2)	0.1 (3)			
II media (CP) (2)	0.7 (19)	0.7 (19)	0.3 (10)	0.6 (17)
III media (CP) (2)	5.1 (139)	5.2 (137)	5.1 (140)	5.2 (141)
IV media (CP) (2)	5.3 (147)	4.4 (121)	4.8 (127)	4.8 (130)
<b>Totale scuola media (CP) (2)</b>	<b>2.8 (308)</b>	<b>2.6 (277)</b>	<b>2.5 (277)</b>	<b>2.6 (288)</b>
<b>Totale generale</b>	<b>13.6 (4'510)</b>	<b>13.5 (4'515)</b>	<b>14.1 (4'781)</b>	<b>13.9 (4'751)</b>

(1) Scuola media: sostegno pedagogico.

(2) Scuola media: corso pratico.

% Calcolato sul totale degli allievi

() Numeri assoluti.

**Studenti ticinesi per facoltà e sesso iscritti nelle università e nei politecnici svizzeri nel semestre invernale**

Facoltà		1986/87		1991/92		1996/97		2001/02	
Scienze umane e sociali non ripartibili	U	28.6	(10)	25.5	(13)	47.4	(35)	100.0	(3)
	D	71.4	(25)	74.5	(38)	52.6	(36)		
Teologia	U	66.7	(14)	73.9	(17)	50.0	(6)	33.3	(3)
	D	33.3	(7)	26.1	(6)	50.0	(6)	66.7	(6)
Filosofia, lingue, letteratura e cultura	U	38.0	(107)	30.8	(97)	31.9	(109)	26.3	(90)
	D	62.0	(175)	69.2	(224)	68.1	(250)	76.7	(252)
Scienze storiche (1)	U	37.8	(48)	50.0	(70)	44.3	(78)	41.3	(119)
	D	62.2	(79)	50.0	(70)	55.7	(93)	58.7	(169)
Psicologia, scienze dell'educazione e sport	U	22.4	(43)	31.3	(94)	33.5	(117)	35.7	(362)
	D	77.6	(149)	68.7	(206)	66.5	(295)	64.3	(651)
Scienze economiche (2)	U	75.7	(413)	68.4	(538)	77.7	(473)	76.4	(415)
	D	24.3	(133)	31.6	(249)	22.3	(225)	23.6	(128)
Diritto	U	60.9	(285)	56.8	(315)	55.4	(284)	53.4	(166)
	D	39.1	(183)	43.2	(239)	44.6	(248)	46.6	(145)
Scienze esatte e naturali non ripartibili	U	71.4	(40)	41.9	(13)	77.8	(19)	62.1	(18)
	D	28.6	(16)	58.1	(18)	22.2	(8)	37.9	(11)
Scienze esatte (3)	U	85.2	(179)	89.3	(210)	86.5	(213)	83.5	(212)
	D	14.8	(31)	10.7	(25)	13.5	(35)	16.5	(42)§
Scienze naturali (4)	U	73.1	(155)	65.3	(226)	62.9	(246)	59.4	(203)
	D	26.9	(57)	34.7	(120)	37.1	(144)	40.6	(139)
Medicina e farmacia	U	59.8	(292)	56.4	(250)	52.5	(232)	57.4	(184)
	D	40.2	(196)	43.6	(193)	47.5	(198)	52.6	(204)
Scienze tecniche (5)	U	79.2	(351)	80.2	(461)	81.9	(470)	77.7	(390)
	D	20.8	(92)	19.8	(114)	18.1	(110)	22.3	(112)
Studi pluridisciplinari e interfacoltà	U							63.0	(80)
	D							37.0	(47)
<b>Totale</b>	<b>U</b>	<b>62.9</b>	<b>(1'937)</b>	<b>60.5</b>	<b>(2'304)</b>	<b>58.2</b>	<b>(2'282)</b>	<b>54.1</b>	<b>(2'245)</b>
	<b>D</b>	<b>37.1</b>	<b>(1'143)</b>	<b>39.5</b>	<b>(1'502)</b>	<b>41.8</b>	<b>(1'648)</b>	<b>45.9</b>	<b>(1'906)</b>
<b>% Popolazione residente</b>	<b>U</b>	<b>1.48</b>		<b>1.67</b>		<b>1.60</b>		<b>1.50</b>	
	<b>D</b>	<b>0.78</b>		<b>0.97</b>		<b>1.06</b>		<b>1.17</b>	

(1) Archeologia, storia, storia dell'arte, musicologia, etnologia e folklore. (2) Sociologia, scienze politiche, comunicazioni sociali e mass-media, informatica di gestione, scienze economiche. (3) Matematica, teoria dei sistemi e informatica, astronomia, fisica. (4) Chimica, biologia, scienze della terra, geografia. (5) Compresi architettura e pianificazione del territorio e corsi di matematica speciali al Politecnico di Losanna. ( ) Numeri assoluti.

**Studenti dell'Università della Svizzera Italiana per facoltà, gruppo di età, età media, sesso, nazionalità e provenienza nel semestre invernale 2001/02**

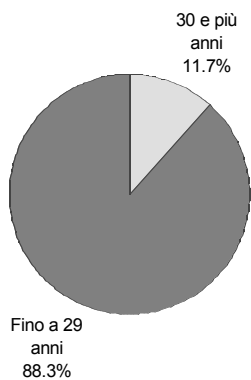
	Architettura		Scienze economiche		Scienze della comunicazione		Formazione post-diploma		Totale	
<b>Gruppo di età</b>										
fino a 19 anni	11.5	(55)	7.8	(24)	7.4	(55)			8.5	(134)
20 - 29 anni	82.8	(396)	81.4	(249)	82.2	(615)	7.7	(4)	79.8	(1'264)
30 e più anni	5.7	(27)	10.8	(33)	10.4	(78)	92.3	(48)	11.7	(186)
<b>Età media</b>	<b>23</b>		<b>25</b>		<b>25</b>		<b>37</b>		<b>24</b>	
<b>Sesso</b>										
Uomini	54.6	(261)	71.9	(220)	36.9	(276)	63.5	(33)	49.9	(790)
Donne	45.4	(217)	28.1	(86)	63.1	(472)	36.5	(19)	50.1	(794)
<b>Svizzeri</b>										
prov. Ticino	17.4	(83)	63.4	(194)	39.3	(294)	51.9	(27)	37.8	(598)
prov. altri cant.	20.1	(96)	3.6	(11)	19.8	(148)	26.9	(14)	17.0	(269)
prov. altre naz.	4.4	(21)	1.3	(4)	2.0	(15)			2.5	(40)
<b>Stranieri</b>										
prov. Ticino	3.7	(18)	9.8	(30)	8.3	(62)	3.9	(2)	7.1	(112)
prov. altri cant.	1.5	(7)	3.6	(11)	2.1	(16)			2.1	(34)
prov. altre naz.	52.9	(253)	18.3	(56)	28.5	(213)	17.3	(9)	33.5	(531)
<b>Totale studenti</b>	<b>(478)</b>		<b>(306)</b>		<b>(748)</b>		<b>(52)</b>		<b>(1'584)</b>	

( ) Numeri assoluti.

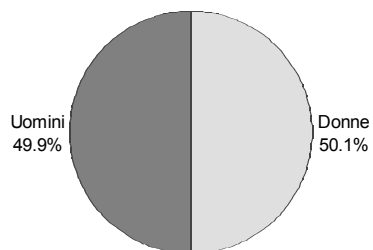
Fonte: [6]

Studenti dell'Università della Svizzera Italiana per gruppo di età, sesso, nazionalità e provenienza nel semestre invernale 2001/02

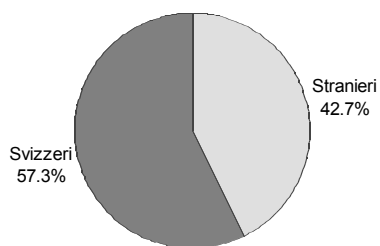
Gruppo di età (in %)



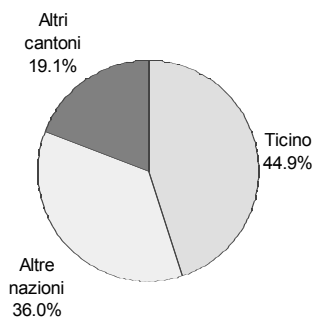
Sesso (in %)



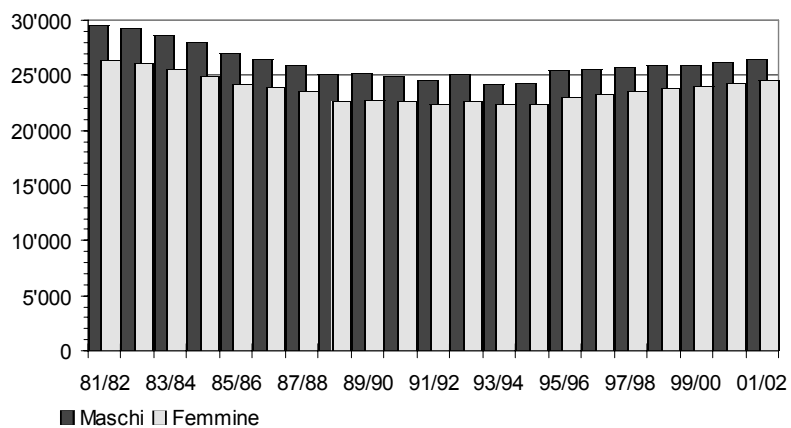
Nazionalità (in %)



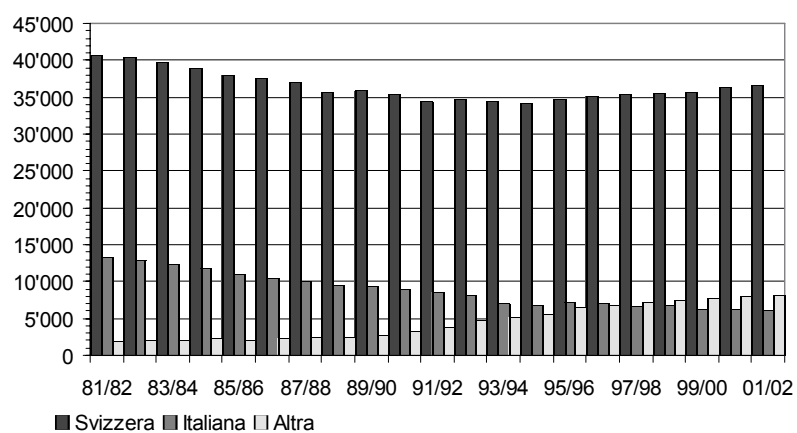
Provenienza (in %)



Secondo il sesso

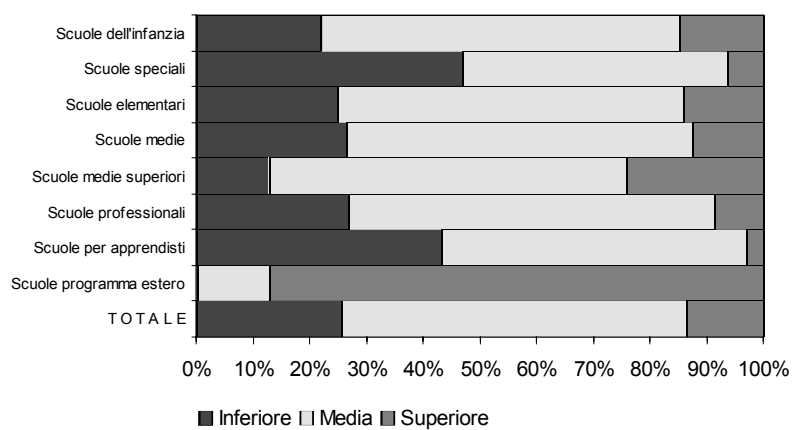


Secondo la nazionalità

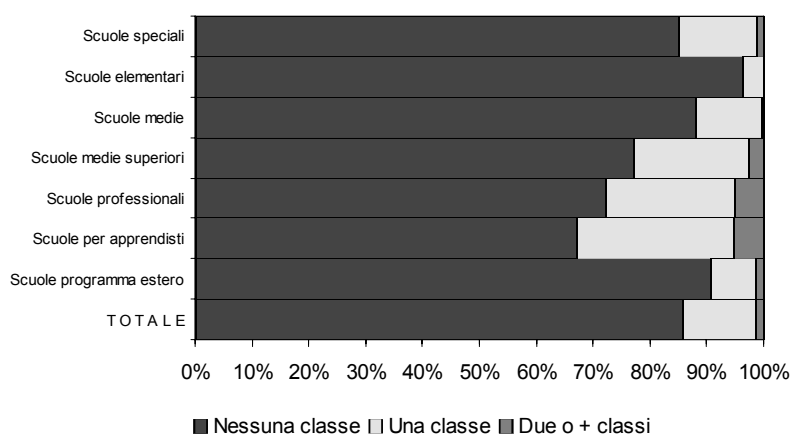


Fonte: [1]

Origine sociale (anno scolastico 1996/97)

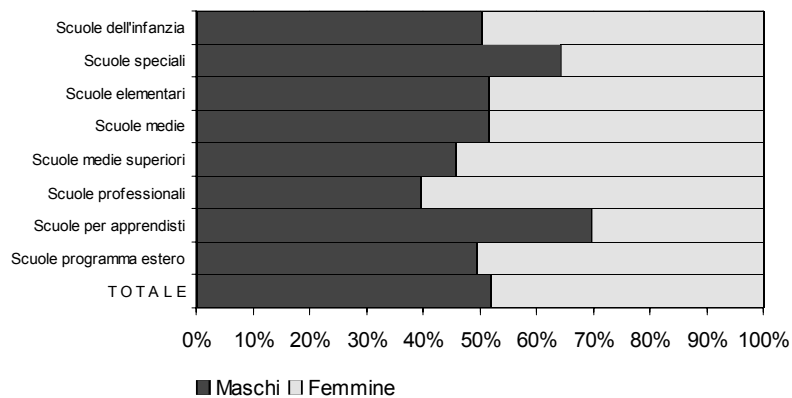


Classi ripetute (anno scolastico 2001/02)

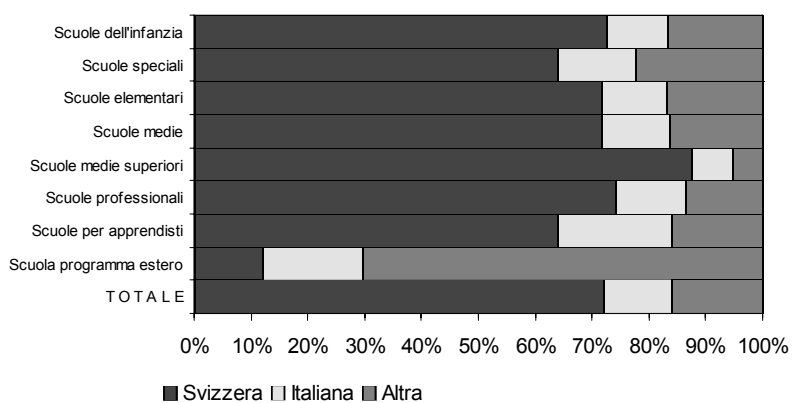


Fonte: [1]

Secondo il sesso (anno scolastico 2001/02)

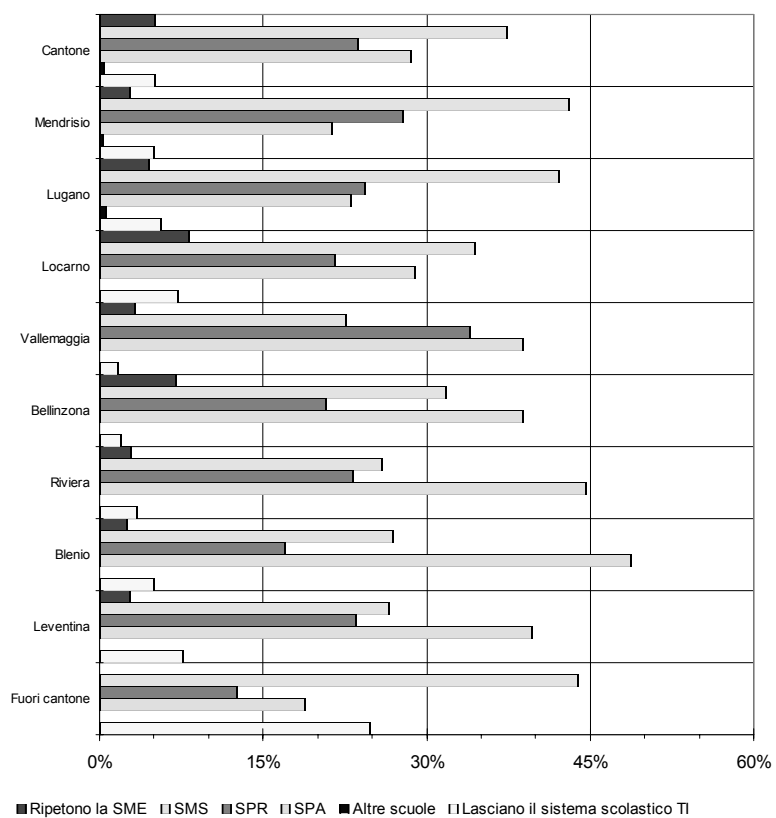


Secondo la nazionalità (anno scolastico 2001/02)



Fonte: [1]

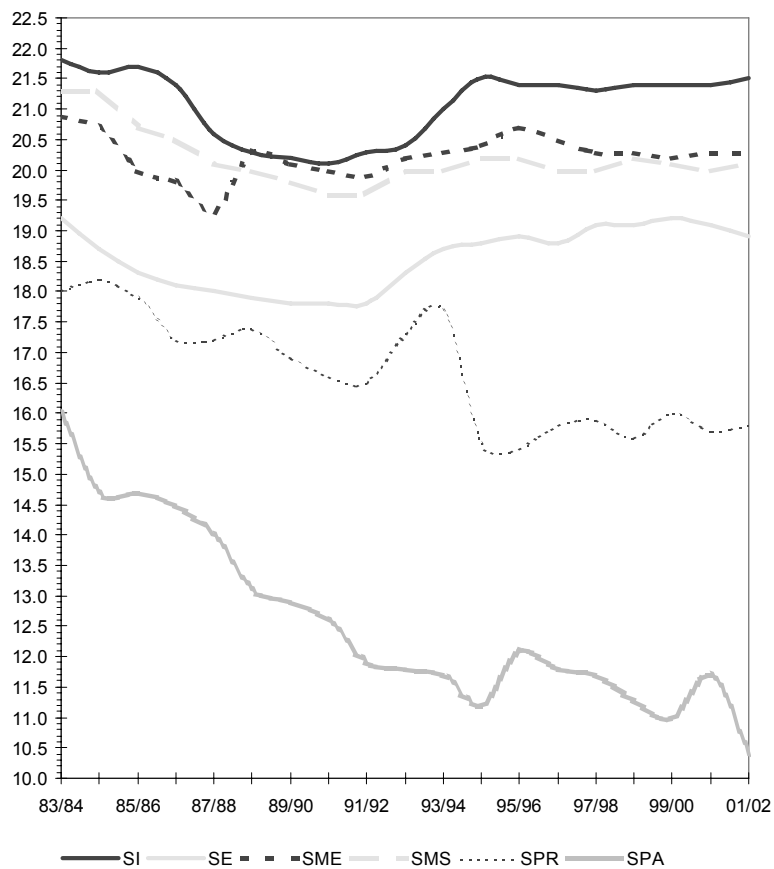
Tassi di transizione dopo la quarta media (anno scolastico 2001/02)



Fonte: [1]

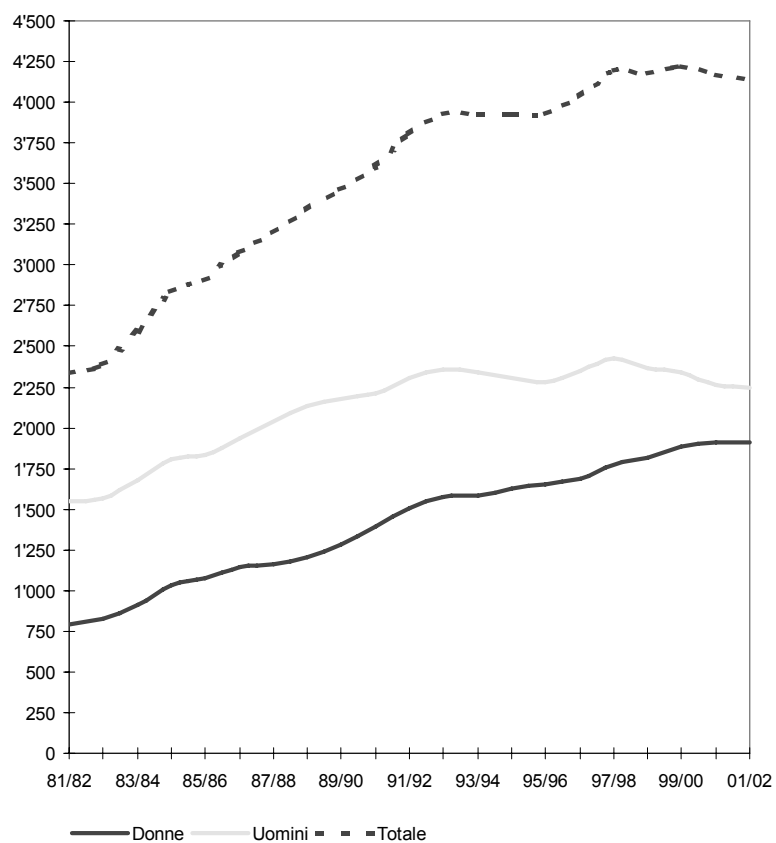


Evoluzione del numero di allievi per sezione



Fonte: [3]

Studenti ticinesi nelle università e nei politecnici svizzeri



Fonte: [5], [6]

**Allievi e studenti secondo la classificazione ticinese e svizzera (scuole pubbliche e private)**

Anno scolastico 2001/02

Classificazione svizzera	Classificazione ticinese									
	SI	SP	SE	SM	SMS	SPR	SPA	SUPSI	USI	TOTALE
Grado prescolastico	8'187									8'187
Grado primario		15'815								15'815
Grado secondario I				12'182						12'182
Grado secondario II scuole di maturità					4'347					4'347
Grado secondario II formazione generale							643			643
Grado secondario II formazione professionale						1'882	4'537			6'419
Grado secondario II maturità professionale						650	402			1'052
Grado secondario II formazione elementare						88	134			222
Grado terziario non univ. professioni dell'insegnamento					140					140
Grado terziario non univ. formazione professionale superiore						753				753
Grado terziario non univ. maturità professionale						270				270
Grado terziario univ.								1'107	1'584	2'691
Programma di ins. speciale		569								569
<b>Totale</b>	<b>8'187</b>	<b>569</b>	<b>15'815</b>	<b>12'182</b>	<b>4'487</b>	<b>4'286</b>	<b>5'073</b>	<b>1'107</b>	<b>1'584</b>	<b>53'290</b>

## Dati per luogo di residenza secondo il genere della scuola (scuole pubbliche e private)

## Anno scolastico 2001/02

<i>Luogo di residenza</i>	SI	SP	SE	SM	SMS	SPR	SPA	SUPSI	USI	TOTALE
<b>Distretto di Mendrisio</b>	<b>1'270</b>	<b>76</b>	<b>2'281</b>	<b>1'695</b>	<b>717</b>	<b>618</b>	<b>539</b>	<b>164</b>	<b>131</b>	<b>7'491</b>
Arzo	34		54	42	21	15	15	4	6	191
Balerna	87	5	167	119	43	40	43	7	10	521
Besazio	20		24	18	12	8	2	2	2	88
Bruzella	4		17	8	1	3	3	1	1	38
Cabbio	5		12	5	2	2	4	1		31
Caneggio	14	3	24	15	7	1	2	3		69
Capolago	19		31	32	9	9	8	1		109
Casima	1	1	2	1	2		2			9
Castel San Pietro	40	5	90	43	29	34	18	11	6	276
Chiasso	179	14	302	220	87	85	85	17	15	1'004
Coldrerio	70	4	147	98	43	33	24	11	9	439
Genestrerio	26		37	25	11	15	10	1	3	128
Ligornetto	50	1	80	63	25	18	15	6	6	264
Mendrisio	143	14	245	204	73	89	63	27	17	875
Meride	7	1	11	13	10	4	3	1	1	51
Monte	3		6	4	2	3	5	1		24
Morbio Inferiore	110	8	235	174	96	56	50	17	17	763
Morbio Superiore	26	2	38	27	16	12	9	3	2	135
Muggio	5	1	8	6	3	2	1			26
Novazzano	77		134	103	39	20	21	10	8	412
Rancate	35		67	55	39	26	21	4	3	250
Riva San Vitale	63	4	139	100	39	38	43	9	5	440
Sagno	12		14	10		2	3	1		42
Salorino	11	1	33	19	11	7	6	4	3	95
Stabio	147	8	228	164	42	59	57	10	10	725
Tremona	11		18	21	9	10	6	1	1	77
Vacallo	71	4	118	106	46	27	20	11	6	409
<b>Distretto di Lugano</b>	<b>3'618</b>	<b>233</b>	<b>6'610</b>	<b>4'975</b>	<b>1'978</b>	<b>1'752</b>	<b>1'563</b>	<b>392</b>	<b>377</b>	<b>21'498</b>
Agno	93	7	186	148	49	37	44	7	10	581
Agra	18	1	22	19	16	1	8			85
Aranno	13		14	10	1	4		2		44
Arogno	45	2	75	35	18	11	8			194
Arosio	18	3	14	13	8	3	3		1	63

**La scuola ticinese in cifre**
**allievi e studenti**

<i>Luogo di residenza</i>	SI	SP	SE	SM	SMS	SPR	SPA	SUPSI	USI	TOTALE
Astano	8		5	14	3	6	5			41
Barbengo	48		132	76	22	22	28	4	2	334
Bedano	40	1	69	47	14	12	20	6		209
Bedigliora	36		34	43	9	6	9			137
Bidogno	6	1	8	15	8	4	7	2	1	52
Bioggio	50	2	99	65	22	19	26	9	6	298
Bironico	16	1	44	24	6	12	12		2	117
Bissone	11		31	24	8	2	6		3	85
Bogno	5	1	4	3			3			16
Bosco Luganese	9		22	21	9	7	6	3	2	79
Breganzona	131	8	286	231	94	71	52	10	12	895
Breno	10	1	12	13	1	4	6	1		48
Brusino Arsizio	13		25	23	9	6	1	1	2	80
Cademario	17		26	34	10	9	8		1	105
Cadempino	55		75	47	17	18	21	4	5	242
Cadro	58		88	77	36	35	18	5	7	324
Camignolo	20	1	38	20	12	3	6	2	2	104
Canobbio	62	2	104	59	8	15	28	7	9	294
Capriasca	136	6	253	195	96	76	67	17	9	855
Carabbia	16	2	36	20	11	6	5	1	3	100
Carabietta	3	1	2	1	2	1	1			11
Carona	18		30	39	15	15	10	2	2	131
Casiano	97	11	215	153	56	60	73	16	8	689
Certara	3		1			2	1			7
Cimadara	1	1	6	3	1			1		13
Cimo	4		10	8	2	6	2	1		33
Comano	45	1	89	73	41	19	14	8	8	298
Corticiasca	7		9	5	2	1	5			29
Croglio-Castelrotto	24	3	23	30	11	11	12	3	1	118
Cureggia	4		7	15	3	1				30
Cureglia	54	4	74	51	23	21	7	1	7	242
Curio	19	1	35	28	8	12	7	2		112
Davesco-Soragno	49	2	71	72	29	22	17	4	3	269
Fescoggia			3	4	3	4	1			15
Gandria	5	1	9	2	3		3			23
Gentilino	37	2	57	41	34	19	6	4	14	214
Grancia	18	4	34	8	4	5	8	3	1	85
Gravesano	38	1	56	44	26	24	7		6	202
Iseo	2		3	2	1	1	1			10
Lamone	44	4	95	84	28	21	19	2	3	300
Lugaggia	32	1	51	28	9	9	7	5		142

**La scuola ticinese in cifre**
**allievi e studenti**

<i>Luogo di residenza</i>	SI	SP	SE	SM	SMS	SPR	SPA	SUPSI	USI	TOTALE
Lugano	605	55	1'035	737	292	321	244	80	88	3'457
Magliaso	42	2	90	46	21	22	18	6	3	250
Manno	25	3	57	42	23	13	13	13	4	193
Maroggia	16		21	15	7	7	9			75
Massagno	132	11	250	195	76	88	69	12	14	847
Melano	33	2	51	43	15	14	12	3	4	177
Melide	29	3	77	63	25	25	16	4	3	245
Mezzovico	31	1	57	31	8	11	11	4	1	155
Migliaglia	3		16	3	1	1	3			27
Montagnola	44	3	87	67	37	21	10	4	10	283
Monteggio	19	1	44	16	3	13	13			109
Morcote	15	1	31	15	14	6	2			84
Mugena	12		13	6		3	2			36
Muzzano	22	2	35	31	22	8	11	2	8	141
Neggio	8		21	15	7	4	3	1		59
Novaggio	27		38	34	13	10	20	3		145
Origlio	31	1	88	63	27	14	16	3	3	246
Pambio-Noranco	23		29	26	10	6	13	2	2	111
Paradiso	63	9	150	113	29	33	57	7	9	470
Pazzallo	36	3	61	47	25	10	16	3	2	203
Ponte Capriasca	63	4	105	75	19	19	16	9	3	313
Ponte Tresa	14	1	35	29	4	12	8	3	1	107
Porza	48	1	67	56	35	25	7	5	9	253
Pregassona	233	20	436	349	112	119	93	36	13	1'411
Pura	20	3	58	51	16	12	23	4		187
Rivera	43	2	64	59	24	29	28	2	2	253
Rovio	23	2	37	25	9	8	5	4	4	117
Savosa	40	3	103	54	29	24	27	3	13	296
Sessa	17	1	36	37	10	13	6		1	121
Sigirino	8		27	25	4	3	8	2	1	78
Sonvico	57	2	90	69	23	21	17	5	2	286
Sorenago	49	1	65	58	43	33	12	4	8	273
Taverne-Torricella	85	9	167	157	54	49	58	3	13	595
Valcolla	15		18	23	3	7	6	2		74
Vernate	11	1	24	14	5	2	7			64
Vezia	46		78	57	31	20	21	4	5	262
Vezio	5		13	9	2	3	5			37
Vico Morcote	9		13	9	4	3	2			40
Viganello	170	9	314	224	101	68	54	24	19	983
Villa Luganese	8	1	27	20	7	9	4	2	2	80

**La scuola ticinese in cifre**
**allievi e studenti**

Distretto di Locarno	1'301	128	2'789	2'227	784	664	916	162	100	9'071
Ascona	95	5	203	177	95	37	67	11	11	701
Borgnone			8	5		2	2		1	18
Brione s/Minusio	7	1	17	18	6	9			1	59
Brione Verzasca	1		11	15	5	2	7	2	1	44
Brissago	41	7	69	57	11	27	20	4	5	241
Caviano	2		6	8	4		2			22
Cavigliano	24		44	31	16	8	5	4		132
Contone	22	2	38	27	7	10	19	4	1	130
Cugnasco	23	3	75	63	22	18	29	6	2	241
Frasco	4		9	5			3			21
Gerra Gambarogno	2		10	3		3	4	3	1	26
Gerra Verzasca	26		62	50	16	11	12	3		180
Gordola	92	9	214	174	62	44	53	15	12	675
Gresso			1		1		1			3
Indemini			3	7	1		1			12
Intragna	24	3	37	28	15	9	18	5	1	140
Isorno	11		14	6	1	11	1	1		45
Lavertezzo	40	2	77	63	13	14	21	1	1	232
Locarno	324	46	728	557	164	182	267	48	21	2'337
Losone	144	13	325	258	90	68	95	15	9	1'017
Magadino	41	3	89	61	20	19	23	2	1	259
Mergoscia	9		4	8	1	1	1			24
Minusio	113	16	288	239	77	61	89	16	17	916
Mosogno	1			1	1	2	2			7
Muralto	52	2	88	69	31	26	38	7	4	317
Onsernone	6		13	16	1	1	7			44
Orselina	15	1	33	20	17	4	9	2	1	102
Palagnedra				2	1		4			7
Piazzogna	9	3	17	13	8	9	5	1		65
Ronco s/Ascona	14		23	29	3	8	8	1	1	87
San Nazzaro	14		29	20	11	6	10	1	1	92
Sant'Abbondio	3		4	3	1	3	2			16
Sonogno	1		3		1	2				7
Tegna	27	3	37	34	14	13	7	2	2	139
Tenero-Contra	65	6	115	95	36	31	51	5	4	408
Vergeletto	1			2						3
Verscio	28	2	59	29	20	8	17	2	2	167
Vira Gambarogno	10		27	19	11	7	8	1		83
Vogorno	10	1	9	15	1	8	8			52

**La scuola ticinese in cifre**
**allievi e studenti**

<b>Distretto di Vallemaggia</b>	<b>145</b>	<b>13</b>	<b>356</b>	<b>253</b>	<b>75</b>	<b>92</b>	<b>115</b>	<b>15</b>	<b>3</b>	<b>1'067</b>
Aurigeno	7	1	26	15	7	5	18	2		81
Avegno			36	27	9	11	9	1		93
Bignasco	13		17	17	5	2	11			65
Bosco Gurin			3	5		1	1			10
Broglio	3		10	5		1	3			22
Brontallo	6		7	2	2			1		18
Caveragno	11	2	38	27	4	11	14			107
Cerentino	2			3	1		1			7
Cevio	13	4	19	21	6	6	7			76
Coglio			6	7	4		1	1		19
Fusio	1		2	1						4
Giumaglio	4		6	10	4	8	4	1		37
Gordevio	34		64	29	10	14	11	2	2	166
Linescio				8		1	1			10
Lodano	2	2	11	8	1	2	4	1	1	32
Maggia	23	2	59	31	13	17	14	4		163
Menzonio	1		4				1			6
Moghegno	13		22	15	3	5	5	2		65
Peccia	6		11	12	3	4	2			38
Prato Sornico	2	2	5	3		2	4			18
Someo	4		10	7	3	2	4			30

<b>Distretto di Bellinzona</b>	<b>1'133</b>	<b>90</b>	<b>2'269</b>	<b>1'870</b>	<b>594</b>	<b>571</b>	<b>862</b>	<b>173</b>	<b>68</b>	<b>7'630</b>
Arbedo-Castione	114	6	205	189	52	64	99	14	2	745
Bellinzona	365	34	772	681	196	208	307	70	28	2'661
Cadenazzo	41	4	114	80	22	21	39	4	3	328
Camorino	66	5	129	99	46	36	36	9	3	429
Giubiasco	209	13	414	279	117	94	141	26	16	1'309
Gnosca	23	1	24	18	5	6	7	3	1	88
Gorduno	20	1	34	32	16	5	14	1	1	124
Gudo	26	2	29	25	8	5	13			108
Isonne	4		10	19	2	3	7	1		46
Lumino	30	5	55	61	23	13	17	9		213
Medeglia	8		14	13	5	5		1		46
Moleno	2		9	1	1	3		1		17
Monte Carasso	59	5	107	107	27	39	55	5	6	410



## La scuola ticinese in cifre

## allievi e studenti

<i>Luogo di residenza</i>	SI	SP	SE	SM	SMS	SPR	SPA	SUPSI	USI	TOTALE
Pianezzo	11		25	17	3	4	10	2		72
Preonzo	19	1	38	15	8	6	13			100
Robasacco	3		1	6	3	3				16
Sant'Antonino	44	7	136	107	27	16	44	7	4	392
Sant'Antonio			13	16	2	1	4			36
Sementina	89	6	140	105	31	39	56	20	4	490
<b>Distretto di Riviera</b>	<b>362</b>	<b>12</b>	<b>673</b>	<b>499</b>	<b>112</b>	<b>181</b>	<b>260</b>	<b>36</b>	<b>9</b>	<b>2'144</b>
Biasca	170	6	317	252	57	97	152	22	2	1'075
Claro	72	3	162	97	24	43	27	5	2	435
Cresciano	18	1	31	29	3	13	13	2		110
Iragna	19	1	31	20	4	2	12	1		90
Lodrino	46		81	54	14	14	32	2	2	245
Osogna	37	1	51	47	10	12	24	4	3	189
<b>Distretto di Blenio</b>	<b>131</b>	<b>7</b>	<b>293</b>	<b>214</b>	<b>55</b>	<b>71</b>	<b>105</b>	<b>11</b>	<b>6</b>	<b>893</b>
Aquila	18		24	23	1	7	16			89
Campo Blenio			4	1	2	2	2			11
Castro	2		3	8		1	1			15
Corzoneso	16		32	19	3	9	6	1	1	87
Dongio	5		24	21	3	7	11	2		73
Ghirone	1		2	2	1					6
Largario			4	2	1		1			8
Leontica	9		15	10	5		1			40
Lottigna	1		8			1	1		1	12
Ludiano	17		17	9	1	2	7			53
Malvaglia	23	3	62	45	12	12	29	4	1	191
Marolta	2		1	2						5
Olivone	17	2	45	32	14	12	16	1	1	140
Ponto Valentino	5		10	7	3	5	3		2	35
Prugiasco	3		8	4		2	4	1		22
Semione	7	1	14	14	4	6	6			52
Torre	5	1	20	15	5	5	1	2		54

**La scuola ticinese in cifre**
**allievi e studenti**

<i>Luogo di residenza</i>	<b>SI</b>	<b>SP</b>	<b>SE</b>	<b>SM</b>	<b>SMS</b>	<b>SPR</b>	<b>SPA</b>	<b>SUPSI</b>	<b>USI</b>	<b>TOTALE</b>
<b>Distretto di Leventina</b>	<b>201</b>	<b>9</b>	<b>493</b>	<b>398</b>	<b>107</b>	<b>115</b>	<b>199</b>	<b>29</b>	<b>16</b>	<b>1'567</b>
Airolo	36		75	61	10	25	36	3	1	247
Anzonico				4	1	3	1			9
Bedretto			2							2
Bodio	17	2	41	36	8	10	18	4	1	137
Calonico			4	2			1			7
Calpiogna			1	2			1			4
Campello	1		2	3	1	2	1			10
Cavagnago			3	1	1		2			7
Chiggiogna	9		24	19	9	9	12	1		83
Chironico	13	1	27	23	4	4	8	2		82
Dalpe	1		8	10	7	4	1		1	32
Faido	37	1	83	67	18	17	40	5	6	274
Giornico	21	2	38	39	14	3	13	8		138
Mairengo	6		23	14	5	1	3		1	53
Osco	1		3		1		1			6
Personico	16		28	19	5	6	7		2	83
Pollegio	18	1	44	26	6	9	21	2	1	128
Prato Leventina	9	1	13	17	9	9	5			63
Quinto	16	1	69	50	8	12	25	3	3	187
Rossura			1	2		1	1			5
Sobrio			4	3			2	1		10
<b>Totale Cantone</b>	<b>8'161</b>	<b>568</b>	<b>15'764</b>	<b>12'131</b>	<b>4'422</b>	<b>4'064</b>	<b>4'559</b>	<b>982</b>	<b>710</b>	<b>51'361</b>
<b>Fuori Cantone</b>	<b>26</b>	<b>1</b>	<b>51</b>	<b>51</b>	<b>65</b>	<b>222</b>	<b>514</b>	<b>125</b>	<b>874</b>	<b>1'929</b>
<b>Totale generale</b>	<b>8'187</b>	<b>569</b>	<b>15'815</b>	<b>12'182</b>	<b>4'487</b>	<b>4'286</b>	<b>5'073</b>	<b>1'107</b>	<b>1'584</b>	<b>53'290</b>

Fonte: [1], [6]

## Dati per anno scolastico (scuole pubbliche)

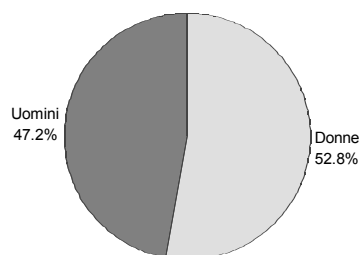
	1986/87	1991/92	1996/97	2001/02
<b>Docenti in unità fisiche</b>				
Scuole dell'infanzia	347	358	427	463
Scuole speciali	96	101	124	135
Scuole elementari	1'080	1'096	1'380	1'367
Scuole medie	1'384	1'355	1'301	1'281
Scuole medie superiori	474	566	510	489
Scuole professionali	230	309	751	811
Scuole per apprendisti	352	384	366	404
<b>Totale</b>	<b>3'913</b>	<b>4'102</b>	<b>4'556</b>	<b>4'702</b>
<b>Docenti trasformati in orario completo</b>				
Scuole dell'infanzia	319.0	334.0	368.6	383.5
Scuole speciali	91.8	88.0	93.8	100.4
Scuole elementari	952.9	868.3	1'021.0	1'087.3
Scuole medie	1'152.5	1'097.5	1'017.7	995.5
Scuole medie superiori	412.7	452.0	412.7	398.5
Scuole professionali	151.6	214.4	370.3	427.5
Scuole per apprendisti	245.5	272.8	225.2	208.3
<b>Totale</b>	<b>3'326.0</b>	<b>3'327.0</b>	<b>3'509.3</b>	<b>3'601.0</b>
<b>Sesso (in %)</b>				
Uomini	55.0	54.2	52.0	47.2
Donne	45.0	45.8	48.0	52.8
<b>Nazionalità (in %)</b>				
Svizzeri	92.0	94.0	94.7	95.4
Stranieri	8.0	6.0	5.3	4.6
<b>Stato civile (in %)</b>				
Celibe/Nubile	48.0	32.8	33.6	33.7
Coniugato/a	48.0	58.8	58.9	57.4
Vedovo/a o Divorziato/a o Separato/a	4.0	8.4	7.5	8.9

Fonte: [2]

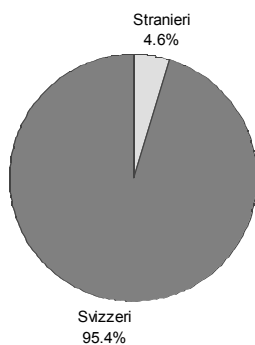
## Dati per anno scolastico (scuole pubbliche)

	1986/87	1991/92	1996/97	2001/02
<b>Età media (in anni)</b>				
Scuole dell'infanzia	30.5	31.9	37.1	37.9
Scuole speciali	37.0	38.8	41.7	41.6
Scuole elementari	33.1	33.0	41.3	42.1
Scuole medie	39.9	42.1	46.0	46.1
Scuole medie superiori	40.7	41.9	45.5	47.2
Scuole professionali	40.8	40.8	42.3	42.2
Scuole per apprendisti	41.0	39.6	42.9	42.7
<b>Rapporto d'impiego (in %)</b>				
Nomina	74.0	74.2	65.5	62.9
Incarico a orario completo	8.0	7.5	5.0	7.9
Incarico a orario limitato	18.0	18.3	24.9	23.8
Nomina + Incarico a orario limitato			4.6	5.4
<b>Docenti trasformati in orario completo per sezione</b>				
Scuole dell'infanzia	1.00	1.00	1.02	1.02
Scuole speciali	1.01	1.33	1.14	1.05
Scuole elementari	1.26	1.18	1.34	1.36
Scuole medie	1.72	1.99	1.91	1.78
Scuole medie superiori	1.84	1.92	2.00	1.97
Scuole professionali	1.78	1.95	1.65	1.53
Scuole per apprendisti	0.47	0.49	0.55	0.41
<b>Allievi per docente trasformato in orario completo</b>				
Scuole dell'infanzia	21.44	20.35	21.03	21.17
Scuole speciali	5.00	4.69	5.66	5.82
Scuole elementari	14.38	15.17	14.08	13.91
Scuole medie	11.46	10.03	10.73	11.40
Scuole medie superiori	10.92	10.00	9.94	10.21
Scuole professionali	10.03	8.26	9.37	10.30
Scuole per apprendisti	30.37	24.17	23.21	25.07

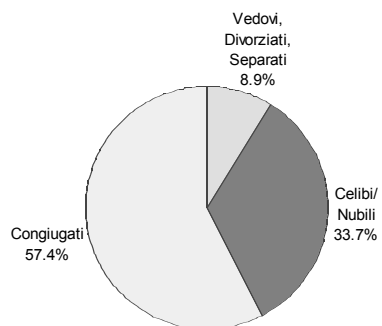
**Sesso (in %)**



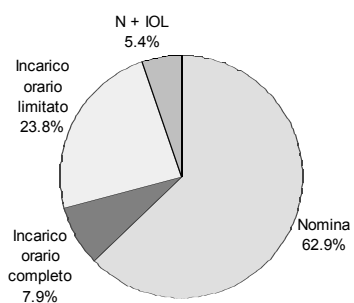
**Nazionalità (in %)**



**Stato civile (in %)**

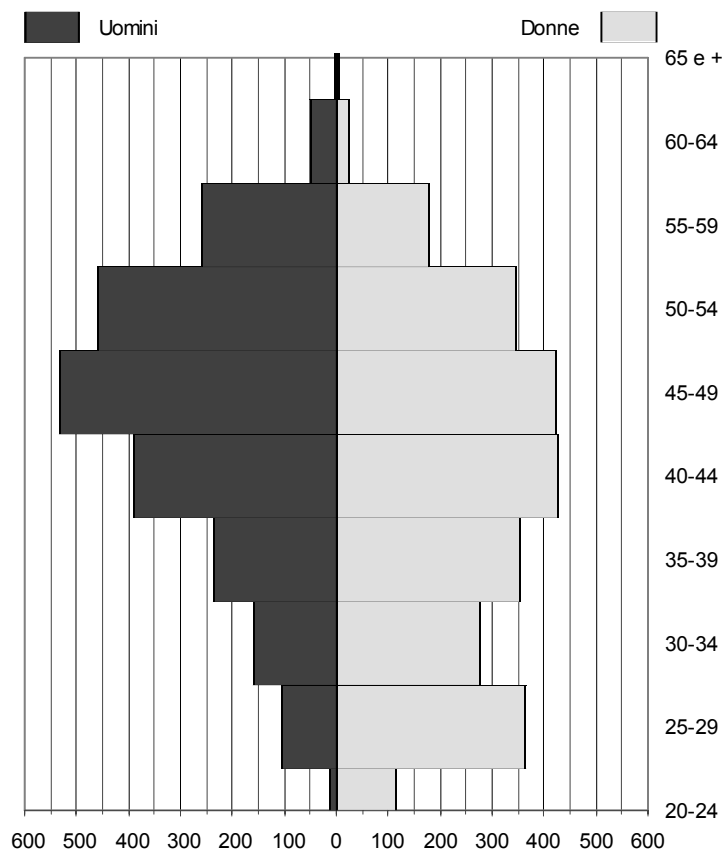


**Rapporto d'impiego (in %)**



Fonte: [2]

Secondo il sesso e l'età (anno scolastico 2001/02)



Fonte: [2]

## Per anno civile

	1991	1996	2001
Uscite correnti del Cantone (in 1000 Fr.)	1'798'688	2'175'899	2'397'236
Uscite correnti del DECS (in 1000 Fr.)	423'023	517'481	570'810
Uscite correnti del DECS in % rispetto al Cantone	23.5	23.8	23.8

## Costi per sezione (in fr.) nelle scuole pubbliche

	Costi - anno civile 2000		
	Istituto	Non di istituto	Totale
Scuole dell'infanzia	178'200	46'400	224'600
Scuole speciali	212'900	13'200	226'100
Scuole elementari	234'300	12'200	246'500
Scuole medie	349'000	16'600	365'600
Scuole medie superiori	382'400	23'400	405'800
Scuole professionali	236'800	34'200	271'000
Scuole per apprendisti*	89'600	23'300	112'900
<b>Totale</b>	<b>234'800</b>	<b>22'600</b>	<b>257'400</b>

## Costi per allievo (in fr. ) nelle scuole pubbliche

	Costi - anno civile 2000		
	Istituto	Non di istituto	Totale
Scuole dell'infanzia	8'320	2'170	10'490
Scuole speciali	31'850	1'980	33'830
Scuole elementari	12'250	630	12'880
Scuole medie	17'230	820	18'050
Scuole medie superiori	19'030	1'170	20'200
Scuole professionali	14'900	2'160	17'060
Scuole per apprendisti*	8'000	2'070	10'070
<b>Totale</b>	<b>13'220</b>	<b>1'280</b>	<b>14'500</b>

Istituto: personale insegnante, personale non insegnante, funzionamento, infrastruttura e capitale.

Non di istituto: servizi agli allievi, ai docenti e servizi amministrativi, non direttamente imputabili all'istituto scolastico.

\* La frequenza scolastica di un apprendista è circa 1/3 rispetto a quella degli altri studenti.

## Anno civile 2000

## Costi per sezione (in fr.) nelle scuole pubbliche

	Finanziamento				Totale
	Comuni	Cantone	Confede- razione	Altri enti	
Scuole dell'infanzia	178'500	35'800		10'300	224'600
Scuole speciali	200	91'000	133'000	1'900	226'100
Scuole elementari	190'300	50'900	1'200	4'100	246'500
Scuole medie	5'000	356'900		3'700	365'600
Scuole medie superiori		380'900	10'000	14'900	405'800
Scuole professionali	100	232'200	28'600	10'100	271'000
Scuole per apprendisti*		92'000	17'000	3'900	112'900
<b>TOTALE</b>	<b>81'200</b>	<b>160'400</b>	<b>9'700</b>	<b>6'100</b>	<b>257'400</b>

## Costi per allievo (in fr.) nelle scuole pubbliche

	Finanziamento				Totale
	Comuni	Cantone	Confede- razione	Altri enti	
Scuole dell'infanzia	8'340	1'670		480	10'490
Scuole speciali	30	13'610	19'900	290	33'830
Scuole elementari	9'950	2'660	60	210	12'880
Scuole medie	250	17'610		190	18'050
Scuole medie superiori		18'960	500	740	20'200
Scuole professionali	10	14'620	1'800	630	17'060
Scuole per apprendisti*		8'200	1'520	350	10'070
<b>TOTALE</b>	<b>4'570</b>	<b>9'030</b>	<b>550</b>	<b>350</b>	<b>14'500</b>

\* La frequenza scolastica di un apprendista è circa 1/3 rispetto a quella degli altri studenti.



## Assegni e prestiti di studio per l'anno scolastico 2000/01

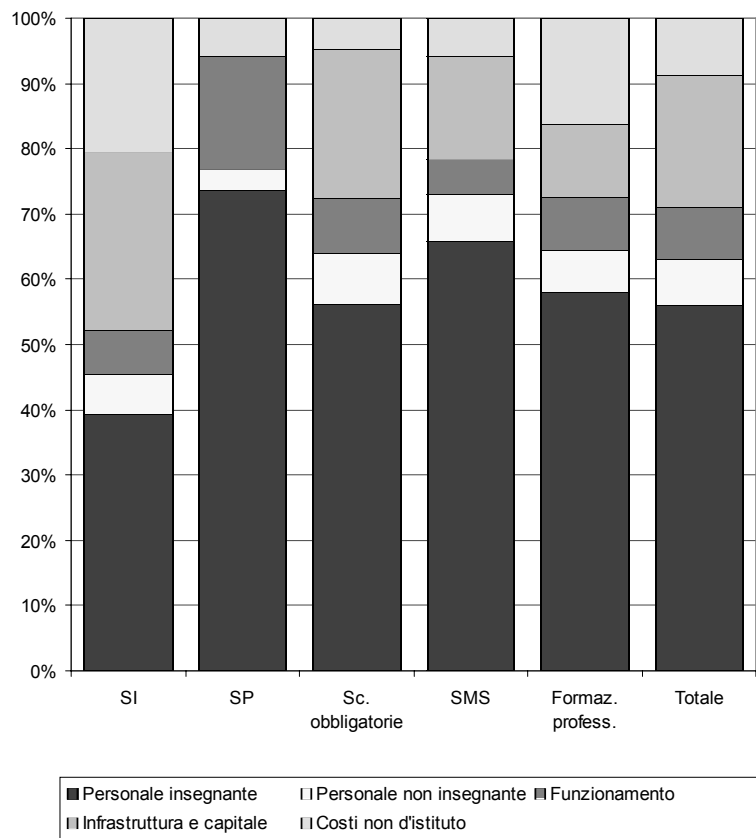
Tipo di studio o formazione	Decisioni emesse	Assegni (Fr.)	Prestiti (Fr.)	Totale (Fr.)	Valore medio Assegni+prestiti
Università	911	4'908'950	2'138'250	7'047'200	7'736
Scuole politecniche	193	952'325	484'450	1'436'775	7'444
Dottorati e studi post-accademici	16		280'500	280'500	17'531
Scuola universitaria professionale	200	900'900	189'550	1'090'450	5'452
Scuole tecniche superiori	89	456'800	190'000	646'800	7'267
Scuole tecniche	26	152'250	17'000	169'250	6'510
Sc. sup. artistiche e scuole d'arte	143	914'630	119'500	1'034'130	7'232
Formazioni agricole	4	22'050		22'050	5'513
Scuole magistrali	38	206'250	18'000	224'250	5'901
Formazioni sociosanitarie	184	1'711'500	80'200	1'791'700	9'738
Sc. sup. di formazione sociosanitaria	43	289'200	48'000	337'200	7'842
Scuole di maturità e cultura generale	368	1'107'685	11'750	1'119'435	3'042
Scuole commerciali superiori	68	173'400		173'400	2'550
Formazioni artigianali e industriali	345	1'685'825	99'500	1'785'325	5'175
Form. comm., turistiche e alberghiere	271	1'158'105	51'600	1'209'705	4'464
Scuole di economia e informatica	31	147'350	36'000	183'350	5'915
Perfezionamento professionale	438	2'313'310	132'000	2'445'310	5'583
<b>Totale</b>	<b>3'368</b>	<b>17'100'530</b>	<b>3'896'300</b>	<b>20'996'830</b>	<b>6'234</b>

## Ripartizione funzionale dei costi nei diversi settori scolastici pubblici (in 1'000 di fr.)

Anno civile 2000	Sc. dell' infanzia	Scuole speciali	Scuole obbligatorie	Sc. medie superiori	Formaz. profess.	Totale
Personale insegnante	32'707	9'978	221'025	53'971	70'358	388'039
Personale non insegnante	5'044	451	30'125	5'849	7'988	49'457
Funzionamento	5'668	2'346	33'445	4'377	9'850	55'686
Infrastruttura e capitale	22'528		89'940	13'035	13'725	139'228
Costi non d'istituto	17'174	791	18'664	4'744	19'719	61'092
<b>Totale</b>	<b>83'121</b>	<b>13'566</b>	<b>393'199</b>	<b>81'976</b>	<b>121'640</b>	<b>693'502</b>

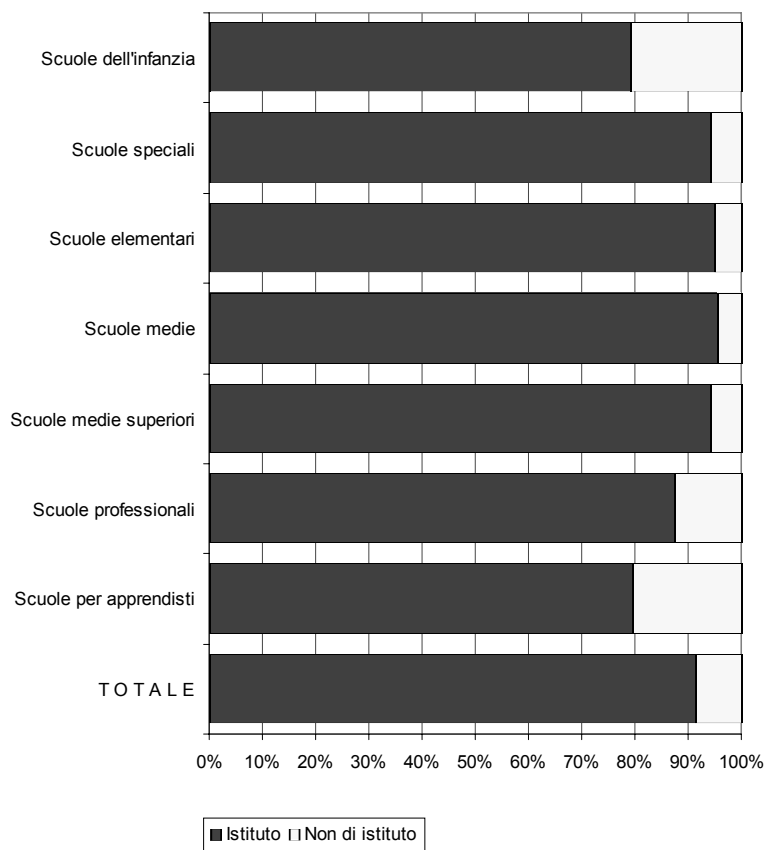
Fonte: [7], [9]

Ripartizione funzionale dei costi nei diversi settori scolastici pubblici in % nel 2000



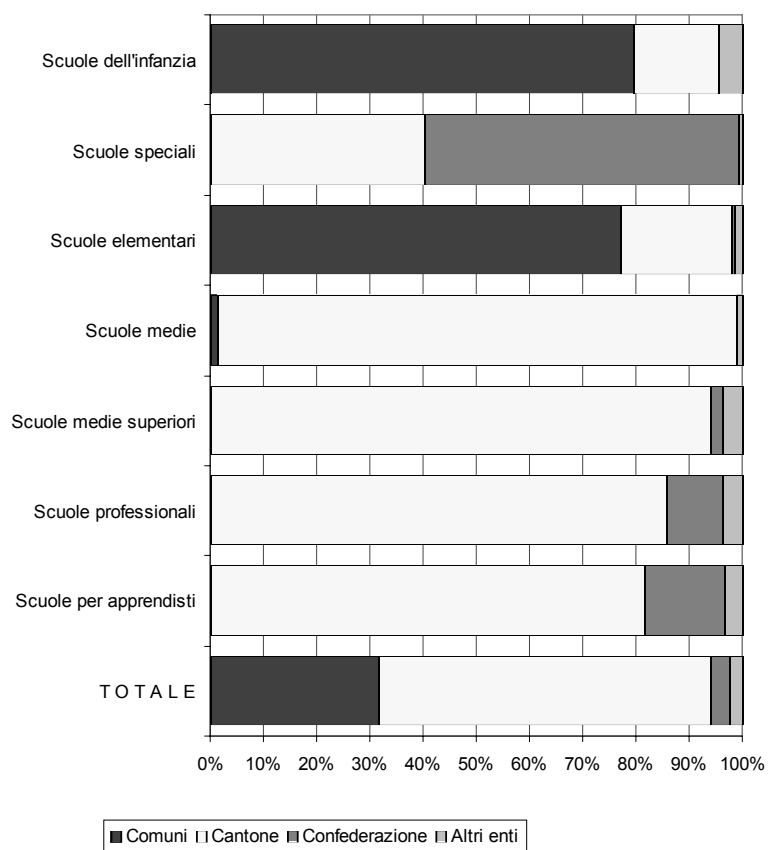
Fonte: [7], [9]

Ripartizione % dei costi per sezione e per allievo nel 2000



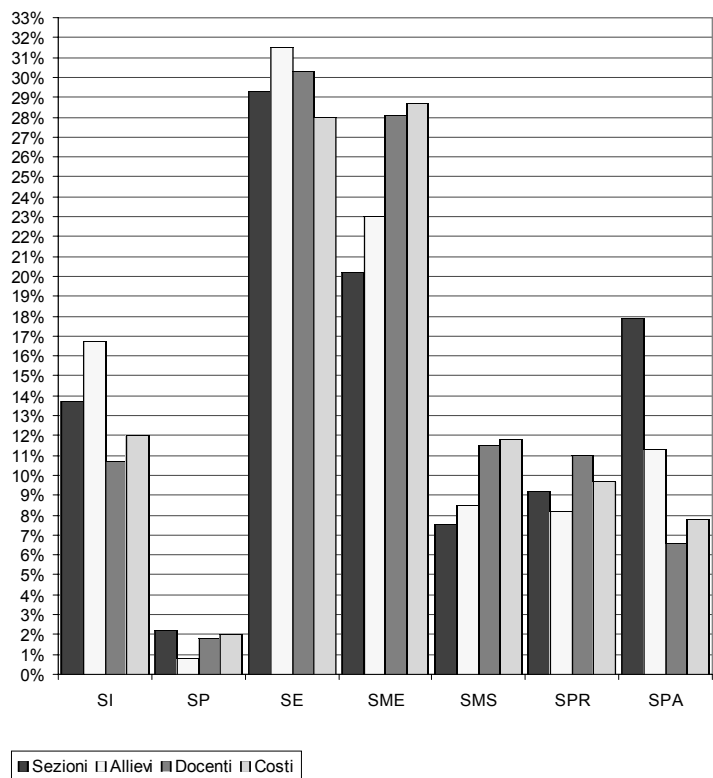
Fonte: [3], [4], [9]

Ripartizione % del finanziamento per sezione e per allievo nel 2000



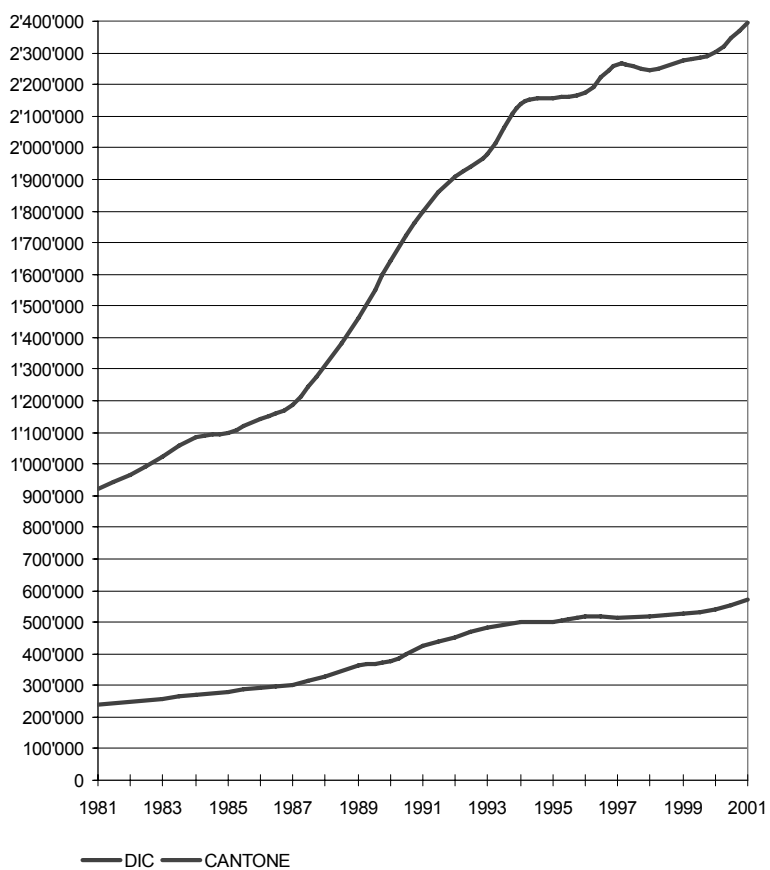
Fonte: [3], [4], [9]

Ripartizione (in %) delle sezioni, degli allievi e dei costi nel 2000



Fonte: [4], [9]

Uscite correnti del Cantone e del DECS dal 1981



Fonte: [4]

**Luogo di residenza**

TOT	Totale
ME	Mendrisio
LU	Lugano
LO	Locarno
VM	Valle Maggia
BE	Bellinzona
RI	Riviera
BL	Blenio
LE	Leventina
FC	Fuori cantone

**Genere della scuola**

SI	Scuola dell'infanzia
SP	Scuole speciali
SE	Scuole elementari
SM	Scuole medie
SMS	Scuole medie superiori
SPR	Scuole professionali
SPA	Scuole per apprendisti
SUPSI	Scuola universitaria professionale della Svizzera Italiana
USI	Università della Svizzera Italiana

**Le informazioni contenute nelle tabelle e nei grafici sono state elaborate a partire dalle seguenti fonti:**

[1]	Censimento degli allievi
[2]	Censimento dei docenti
[3]	Statistica degli allievi di inizio e di fine anno
[4]	Consuntivo dello Stato e dei Comuni
[5]	Annuario statistico del Cantone Ticino
[6]	Ufficio federale di statistica, Sezione Università e Scienza
[7]	Ufficio borse di studio e sussidi
[8]	Statistica allievi sostegno pedagogico
[9]	Costi e finanziamento della scuola ticinese





.....

.....

.....

.....

.....

.....

.....

.....

.....

.....

.....

.....

.....

.....

.....

.....

.....

.....

.....

.....

.....

.....

.....

.....

.....

Cesiro Guidotti  
Barbara Rigoni-Ancona

---

La scuola ticinese in cifre  
edizione 2002

---

Documenti  
di statistica

---

Ufficio  
studi e ricerche  
02.06

Prezzo: fr. 5.–

---

