



Sicurezza e protezione della salute: a che punto siamo?

Un test per le aziende

Questo test Le permette di verificare lo stato della sicurezza e della tutela della salute nella Sua impresa. Le indica dove sono i punti deboli e dove è necessario intervenire.

Grazie alla sua sistematica, il test si presta anche come strumento per creare e documentare un sistema di sicurezza aziendale. Un modulo per la pianificazione sistematica delle misure Le facilita il lavoro.

Suva

Tutela della salute
Casella postale, 6002 Lucerna

Informazioni

Tel. 041 419 51 11

Ordinazioni

www.suva.ch/waswo-i
Fax 041 419 59 17
Tel. 041 419 58 51

Sicurezza e protezione della salute:
a che punto siamo?
Un test per le aziende

Autore

Beat Wegmüller, Settore industria e artigianato

Riproduzione autorizzata, salvo a fini commerciali, con citazione della fonte.

1^a edizione – gennaio 2001

Edizione rielaborata – maggio 2009

8^a edizione – giugno 2012 – da 9 000 a 10 000 copie

Codice

88057.i

Perché è importante che i posti di lavoro siano compatibili con le esigenze della salute e della sicurezza?

Ogni infortunio e ogni assenza per malattia provocano inconvenienti, ore di lavoro perse e costi. Inoltre gli infortuni e le malattie hanno sovente conseguenze gravi per le persone colpite e le loro famiglie. Ecco perché anche la legge esige che nelle aziende siano garantite la sicurezza e la tutela della salute.

Vale quindi la pena fare in modo che nella Sua azienda ci siano posti di lavoro sicuri e compatibili con le esigenze di tutela della salute.

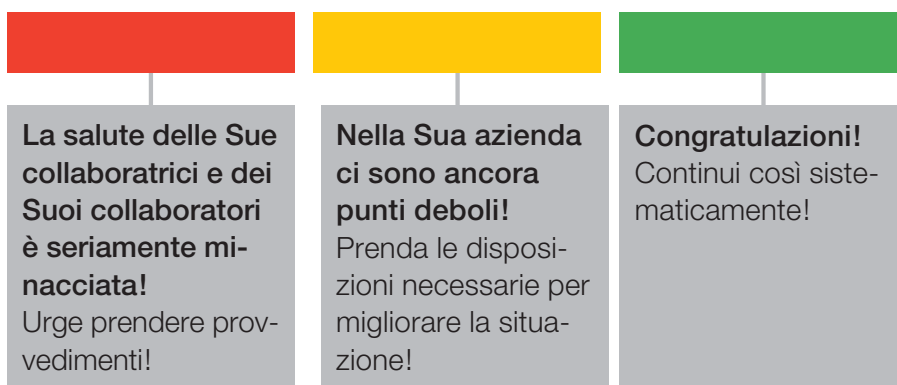
Nella Sua azienda sono garantite la sicurezza e la tutela della salute? Faccia il test!

Risponda alle domande sulle pagine che seguono segnando con una croce il campo «sì», «in parte» o «no». Se constata che una domanda non concerne la Sua azienda poiché la situazione citata non è data, deve marcare il campo «sì» (altrimenti il risultato finale sarà falsato).

Sicuramente incontrerà delle domande a cui non è in grado di rispondere immediatamente perché non ha a disposizione sufficienti informazioni o semplicemente perché non conosce la risposta. In questo caso risponda «no».

Proceda all'analisi capitolo per capitolo, sommando i punti segnati. Vedrà subito se il punteggio ottenuto cade nel settore rosso, giallo o verde.

I colori significano:



Riporti il risultato di ciascun capitolo (croce nel campo rosso, giallo o verde) nello schema sul risvolto dell'ultima pagina. In tal modo otterrà una visione d'insieme dello stato in cui si trovano la sicurezza e la tutela della salute nella Sua azienda. La panoramica Le indica dove occorre prendere provvedimenti e quali sono le priorità nella pianificazione delle misure.

Crei un sistema di sicurezza per la Sua azienda.

Chi vuole promuovere efficacemente la sicurezza sul lavoro e la tutela della salute deve procedere in modo mirato, secondo un sistema ben pianificato. Ciò è molto più efficace che ordinare in modo puntuale misure di sicurezza isolate.

Le prescrizioni svizzere concernenti la sicurezza sul lavoro esigono che si proceda in maniera sistematica: secondo la direttiva CFSL 6508*, varie imprese devono dimostrare di avere un sistema di sicurezza aziendale. Tale disposizione riguarda:

- le aziende con pericoli particolari che impiegano 10 o più dipendenti
- le aziende senza pericoli particolari che impiegano 50 o più dipendenti.

Grazie alla sua sistematica, il questionario contenuto nel presente opuscolo funge anche da filo conduttore per creare e documentare un sistema di sicurezza in un'azienda.

Il miglior modo di procedere:

Se ha risposto «sì» a una domanda, nel campo «Annotazioni» menzioni per sommi capi le misure attuate e indichi i documenti utili. Archivi questi documenti con il questionario, così tutto sarà sempre ben documentato.

Se a una domanda risponde con «no» o «in parte», pianifichi le misure necessarie e le annoti nel **Piano delle misure** a pagina 24.

Se le conoscenze tecniche dell'azienda non sono sufficienti per rispondere alle domande o per elaborare delle misure adatte, Lei deve fare ricorso ad uno **specialista della sicurezza sul lavoro (MSSL)**.

Fattore determinante è tuttavia che le misure pianificate siano effettivamente messe in pratica. Il tempo e il denaro che Lei deve investire per creare il sistema di sicurezza in azienda dipendono dalla situazione nella Sua ditta. L'importante è preventivare per tempo le risorse finanziarie, tecniche e umane. Si accorgerà ben presto che questo investimento è vantaggioso.

* vedi direttiva 6508 della Commissione federale di coordinamento per la sicurezza sul lavoro (CFSL) concernente il ricorso ai medici del lavoro e agli altri specialisti della sicurezza sul lavoro (MSSL), punti 3.1 e 3.3.

I 10 elementi per posti di lavoro sicuri e sani



1. **Linee guida e obiettivi di sicurezza**
... il punto di partenza di ogni miglioramento

pagina 4



2. **Organizzazione della sicurezza**
... per stabilire le mansioni e le competenze in materia di sicurezza e tutela della salute

6



3. **Formazione, istruzione, informazione**
... per imparare a comportarsi correttamente

8



4. **Regole di sicurezza**
... per fare chiarezza

10



5. **Individuazione dei pericoli, valutazione dei rischi**
... per scoprire dove si nascondono i pericoli

12



6. **Pianificazione e realizzazione delle misure**
... per eliminare o perlomeno ridurre i pericoli

14



7. **Organizzazione dell'emergenza**
... per limitare il più possibile i danni

16



8. **Partecipazione**
... significa rendere partecipi i diretti interessati

18



9. **Tutela della salute**
... per garantire sane condizioni di lavoro (igiene, ergonomia, orario di lavoro, meno stress ecc.)

20



10. **Controllo, audit**
... per verificare se gli obiettivi sono stati raggiunti

22

Piano delle misure

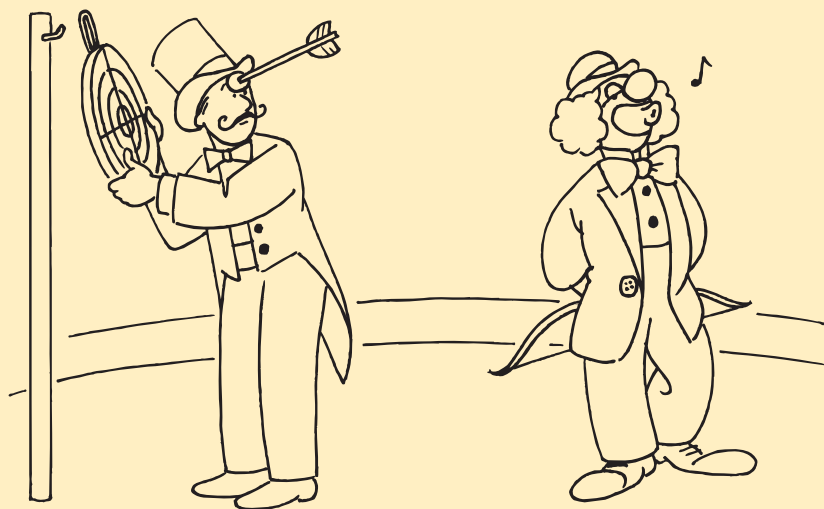
Modello da copiare

24

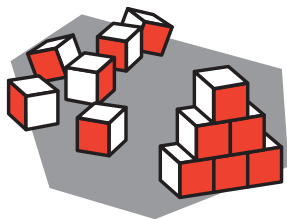
Analisi delle domande

Ricapitolazione

risolto



2. Organizzazione della sicurezza



L'organizzazione della sicurezza regola nell'azienda gli incarichi, le competenze e le responsabilità in materia di sicurezza sul lavoro e di tutela della salute.

2a In qualità di datore di lavoro conosce le Sue responsabilità per quanto concerne la sicurezza sul lavoro e la tutela della salute?

- sì
- in parte
- no

2b Nella Sua azienda ha designato un addetto alla sicurezza?
(Nelle piccole aziende questa funzione è assunta per lo più dal capo).

- sì
- no

2c Gli incarichi, le competenze e le responsabilità per quanto riguarda la sicurezza sul lavoro e la tutela della salute sono fissati in forma scritta a tutti i livelli (superiore, addetto alla sicurezza, collaboratori) e noti a tutto il personale dell'azienda?

- sì
- in parte
- no

2d L'informazione e la comunicazione interna concernenti la sicurezza e la tutela della salute sono garantite (riunioni del team, albo ecc.)?

- sì
- no

2e Coordina i lavori e le misure di sicurezza quando collabora con un'altra azienda?

- sì
- in parte
- no

2f Se necessario si fa ricorso a specialisti della sicurezza sul lavoro?
(il ricorso è necessario se l'azienda non dispone delle conoscenze necessarie per valutare i grandi rischi e stabilire le relative misure di protezione. Se il ricorso non è necessario, risponda «sì»)

- sì
- no

Risultato:

sì = 1 punto
in parte = 0,5 punti
no = 0 punti



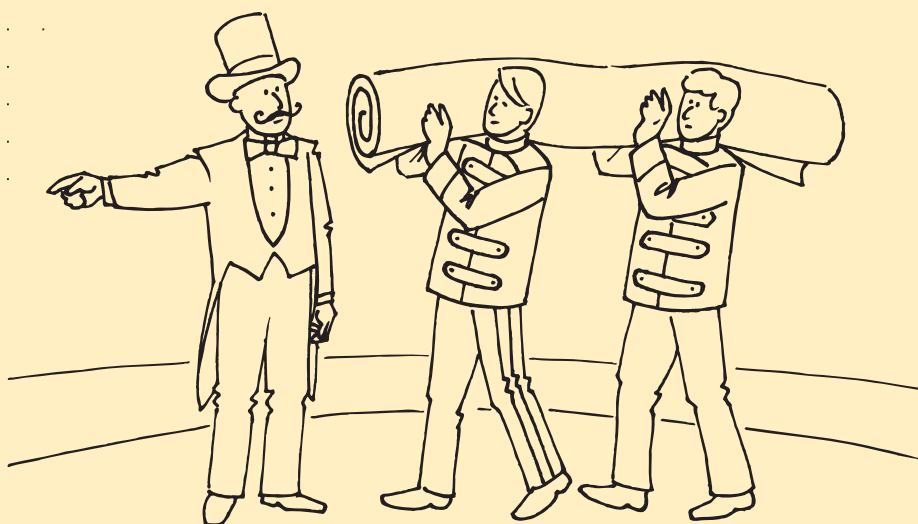
punteggio
ottenuto

0-3 punti

3,5-5 punti

5,5-6 punti

Annotazioni:



3. Formazione, istruzione, informazione



Per agire in condizioni di sicurezza e tutelare la salute dei lavoratori occorre avere le conoscenze adeguate.

Queste conoscenze vengono garantite attraverso una formazione mirata e continua di tutti i collaboratori.

3a La Sua azienda dispone delle necessarie conoscenze in materia di sicurezza sul lavoro e tutela della salute (formazione professionale, corso specifico del settore, corso della Suva ecc.)?

sì
 no

3b I collaboratori vengono istruiti periodicamente sui pericoli presenti nei posti di lavoro e sulle necessarie misure di sicurezza?

sì
 in parte
 no

3c I nuovi collaboratori e quelli temporanei ricevono istruzioni sistematiche?

sì
 in parte
 no

3d I collaboratori che necessitano di conoscenze particolari per eseguire il loro lavoro in condizioni di sicurezza (gruisti, carrellisti, responsabili dei veleni e della radio-protezione, artificieri ecc.) possiedono una formazione adeguata? (Se nella Sua azienda non vi sono lavori del genere, risponda «sì»).

sì
 in parte
 no

3e I collaboratori sono istruiti sul modo di comportarsi in caso di emergenza (infortunio, incendio ecc.)?

sì
 in parte
 no

3f Per ogni attività formativa si annota l'argomento trattato, la data, il nome dell'istruttore e dei partecipanti (documentazione)?

sì
 in parte
 no

Risultato:

sì = 1 punto
in parte = 0,5 punti
no = 0 punti



punteggio
ottenuto

0-3 punti

3,5-5 punti

5,5-6 punti

Annotazioni:



4. Regole di sicurezza



Le regole di sicurezza permettono ai collaboratori e agli esterni di mantenere in ogni momento un comportamento sicuro.

In particolare in caso di compiti e attività rischiose ed eccezionali è indispensabile avere regole specifiche per l'azienda e per i posti di lavoro.

- 4a** Le regole della sicurezza vevoli per la Sua azienda (p. es. ordinanze, direttive, opuscoli Suva) sono note?
- sì
 in parte
 no
- 4b** Nella Sua azienda esistono istruzioni vincolanti per quanto concerne la sicurezza sul lavoro e la tutela della salute?
- sì
 in parte
 no
- 4c** Vi sono regolamenti per l'uso e la manutenzione dei dispositivi di protezione individuale (indumenti protettivi, protezione delle vie respiratorie, occhiali di sicurezza, protezioni auricolari, scarpe di sicurezza ecc.)?
- sì
 in parte
 no
- 4d** È stata disciplinata la manutenzione (ispezione, revisione e riparazione) degli edifici, degli impianti e degli strumenti di lavoro della Sua azienda con regolare documentazione di tutti i lavori di manutenzione?
- sì
 in parte
 no
- 4e** Nella Sua azienda è regolato l'acquisto di mezzi di lavoro e materiali sicuri?
- sì
 in parte
 no
- 4f** Per i posti di lavoro mobili, in particolare per cantieri e lavori forestali, esistono regole per la protezione di persone terze e dei valori materiali (p. es. misure di sicurezza per le vie di circolazione pubbliche)?
(Se questo problema non si presenta nella Sua azienda, risponda «sì»).
- sì
 in parte
 no

Risultato:

sì = 1 punto
in parte = 0,5 punti
no = 0 punti

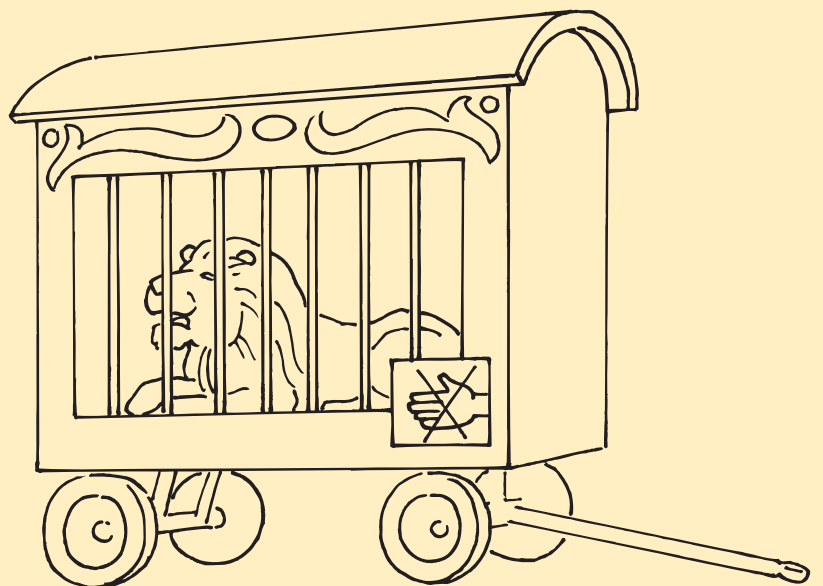


punteggio
ottenuto

0-5 punti

5,5-6 punti

Annotazioni:







7. Organizzazione dell'emergenza



In caso di infortuni e affezioni acute si deve garantire un soccorso rapido e competente. Per i posti di lavoro mobili l'organizzazione d'emergenza deve sempre essere adeguata alla situazione.

Occorre pianificare un'organizzazione della protezione antincendio adeguata al rischio effettivo.

7a Nella Sua azienda il modo di procedere in caso d'emergenza (infortunio, affezione acuta, incendio) è regolato e noto a tutti?

- sì
- in parte
- no

7b Sono garantiti un allarme e un salvataggio rapidi (p. es. natel, radio, aggiornamento della scheda per casi d'emergenza e delle coordinate locali per la Rega)?

- sì
- in parte
- no

7c Il materiale di pronto soccorso (p. es. cassetta del pronto soccorso, in azienda e in ogni veicolo, materiale di primo soccorso da portare con sè negli zaini) è disponibile e i primi soccorsi sono garantiti?

- sì
- in parte
- no

7d I dispositivi antincendio (manichetta, estintore, coperta antincendio ecc.) sono disponibili e facili da raggiungere in ogni momento?

- sì
- in parte
- no

7e È garantito il soccorso in tempo utile delle persone tenute a lavorare sole (tramite telefono, allarme via cavo o via radio, segnale di soccorso)?

- sì
- in parte
- no

Risultato:

sì = 1 punto
in parte = 0,5 punti
no = 0 punti

punteggio ottenuto

0-2 punti

2,5-4 punti

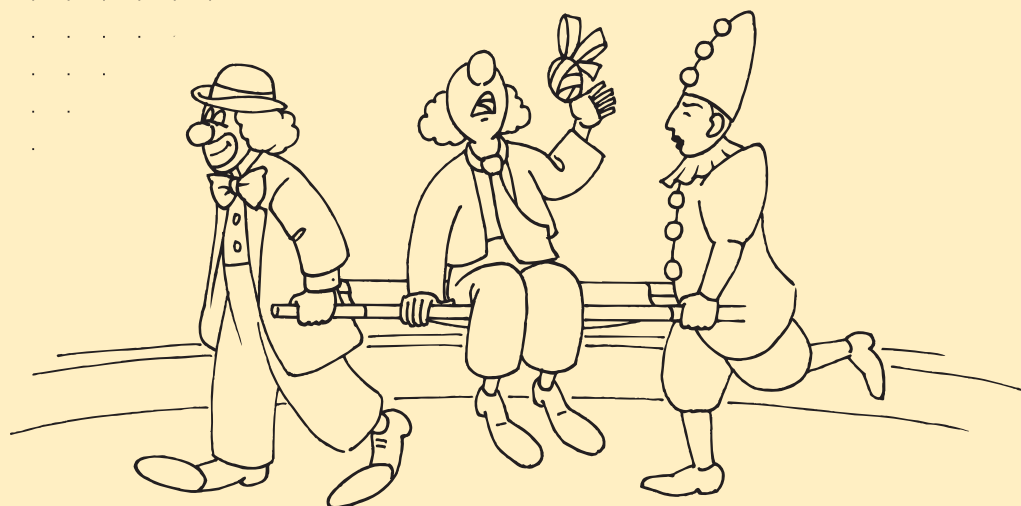
4,5-5 punti

Annotazioni:

.....

.....

.....





9. Tutela della salute



Rispettare i principi e le regole concernenti l'ergonomia, l'igiene e la psicologia del lavoro è la premessa indispensabile per un'organizzazione ottimale del lavoro.

Occorre in particolare rilevare sistematicamente i fattori patogeni e adottare le misure laddove è necessario.

9a I collaboratori dispongono di «locali comuni» appropriati (spogliatoi, lavabi, docce, gabinetti, refettori e locali di soggiorno; per i posti di lavoro mobili, vagoni o carri, baracche, container)?

- sì
- in parte
- no

9b Le disposizioni di legge in merito agli orari di lavoro e alla protezione dei giovani e delle donne incinte sono note e vengono rispettate?

- sì
- in parte
- no

9c Nella concezione dei posti di lavoro si tiene conto dei principi ergonomici?

- sì
- in parte
- no

9d Presta un'attenzione particolare ai collaboratori che sono spesso assenti o che si lamentano sovente di disturbi fisici (mal di testa, disturbi del sonno ecc.)?

- sì
- in parte
- no

9e Nella Sua azienda ha adottato provvedimenti per evitare ritmi di lavoro inutilmente serrati e uno stress eccessivo?

- sì
- in parte
- no

9f Discute con i collaboratori se ha l'impressione che abbiano problemi con sostanze generanti dipendenza (alcol, medicinali, droghe)?

- sì
- no

Risultato:

sì = 1 punto
in parte = 0,5 punti
no = 0 punti



punteggio
ottenuto

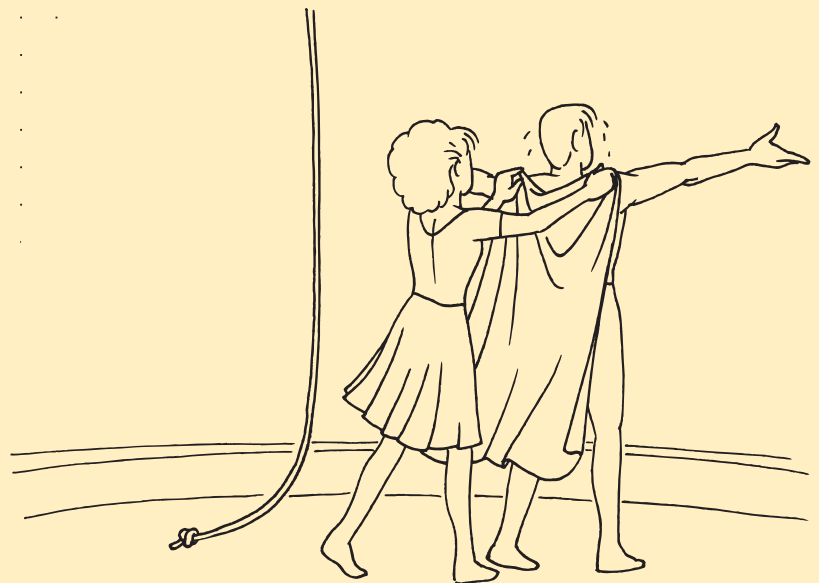
0-2,5 punti

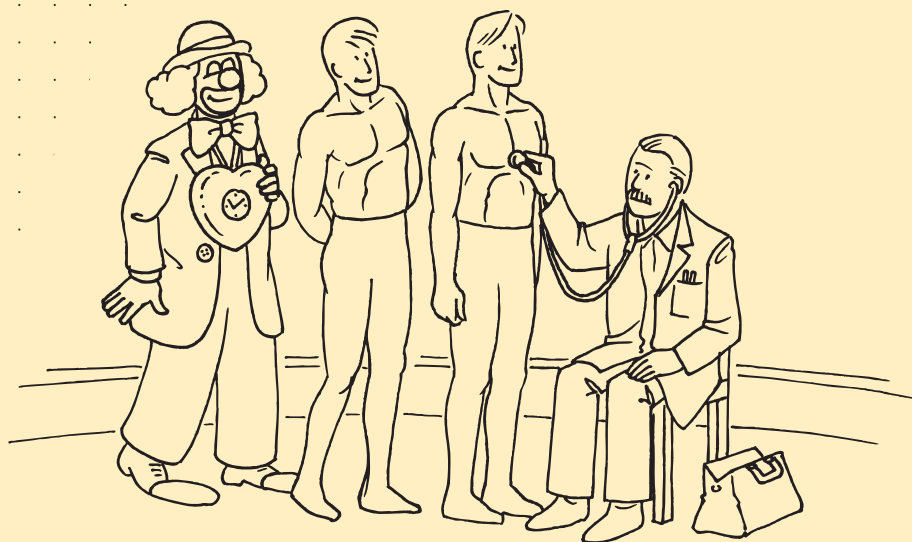
3-5 punti

5,5-6 punti

Annotazioni:

A large area of dotted lines for taking notes, covering most of the page below the header.





Piano delle misure elaborato da:

Data:

Firma:

Piano delle misure: test

Osservazione:

N.	misura da adottare	termine	persona incaricata	liquidato		osservazioni	controllato	
				data	visto		data	visto

Modello da copiare

Ha domande? Si metta in contatto con noi!

Per informazioni: tel. 041 419 51 11

Per ordinazioni: fax 041 419 59 17
tel. 041 419 58 51
www.suva.ch/waswo-i

Analisi delle risposte (ricapitolazione)

Segni con una crocetta lo spazio corrispondente al risultato ottenuto (rosso/giallo/verde).

In tal modo otterrà una panoramica che Le indica dove è necessario prendere provvedimenti e quali sono le priorità nella pianificazione delle misure.

1. Linee guida, obiettivi di sicurezza		<input type="checkbox"/>	<input type="checkbox"/>
2. Organizzazione della sicurezza	<input type="checkbox"/>	<input type="checkbox"/>	<input type="checkbox"/>
3. Formazione, istruzione, informazione	<input type="checkbox"/>	<input type="checkbox"/>	<input type="checkbox"/>
4. Regole di sicurezza		<input type="checkbox"/>	<input type="checkbox"/>
5. Individuazione dei pericoli, valutazione dei rischi	<input type="checkbox"/>	<input type="checkbox"/>	<input type="checkbox"/>
6. Pianificazione e realizzazione delle misure di sicurezza	<input type="checkbox"/>	<input type="checkbox"/>	<input type="checkbox"/>
7. Organizzazione dell'emergenza	<input type="checkbox"/>	<input type="checkbox"/>	<input type="checkbox"/>
8. Partecipazione		<input type="checkbox"/>	<input type="checkbox"/>
9. Tutela della salute	<input type="checkbox"/>	<input type="checkbox"/>	<input type="checkbox"/>
10. Controllo, audit		<input type="checkbox"/>	<input type="checkbox"/>

La salute delle Sue collaboratrici e dei Suoi collaboratori è seriamente minacciata!

Urge prendere provvedimenti!

Nella Sua azienda ci sono ancora punti deboli!

Prenda le disposizioni necessarie per migliorare la situazione!

Congratulazioni!

Continui così sistematicamente!

Per pianificare e documentare le misure può utilizzare il piano delle misure a pagina 24.

