

DISTINTA VETRI

1) Vetro isolante (SageGlass)

- Vetri elettrocromici, il riferimento è:

SageGlass Climatop Classic (3- ISO)

Vetri elettrocromici tipo SageGlass (vetro EC):

Vetrare elettrocromiche; triplo vetro ISO tingibile dinamicamente con valore di trasmissione luminosa (LT) e trasmittanza energetica (valore g) regolabili dinamicamente.

Il vetro elettrocromico può essere oscurato con un impulso elettronico. La trasparenza viene mantenuta a ogni livello di oscuramento. Il controllo comprende una modalità automatica e una manuale.

- Triplo vetro isolante con rivestimento termico neutro
- **Struttura:**

Esterno	9.0	mm	(6mm TVG, 0.9mm SentryGlas®, 2,2mm Floatglas con EC rivestimento (SageGlass®))
SP	12.0	mm	(Argon)
Mezzo	6.0	mm	TVG
SP	12.0	mm	(Argon)
Interno	<u>11.5</u>	<u>mm</u>	VSG 66.4, 2x6 TVG con rivestimento termico
Totale	<u>51.7</u>	<u>mm</u>	
- Rivestimento elettrocromico in ceramica e testato in conformità a ASTM E-2141 (100'000 cicli di commutazione)
- Valore di trasmissione della luce LT (secondo DIN EN410): da <1% (tinta) fino ca. 45% (chiaro)
- Riflessione della luce dall'esterno RI (secondo DIN EN410): da 11% (tinta) fino a ca. 19% (chiaro)
- Coefficiente di trasmissione dell'energia totale: g-valore (secondo DIN EN 410): da 3% (tinta) fino a 36% (chiaro)
- Coefficiente di trasmittanza termica: Ug: 0,8 W/m²K (secondo DIN EN 673)
- SP Spazio tra lastre: Argon
- Temperatura di esercizio: Da -30°C bis +80°C (Temperatura dell'aria esterna)
- Tempo di commutazione inferiore a 10 minuti dal livello completamente al 6%.
- Spazio necessario localmente per l'uscita del cavo min. 7mm
- Divisione di un vetro con una zona commutabile
- Materiale di tenuta compatibile con il silicone. Verificare preventivamente la compatibilità del silicone da utilizzare.

121.1 Facciata Ovest S2 piano terra (entrata principale)

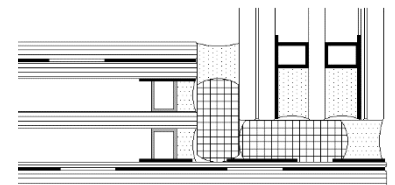
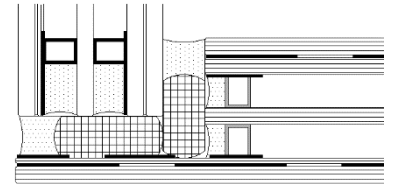
- Vetro isolante SageGlass **entrata**
Dim: (LxH) ca. 1'403 x 2'980mm
Totale 14 pezzi

121.2 Facciata Ovest S2 piano superiore frontale

- Vetro isolante SageGlass **superiore frontale**
Dim: (LxH) ca. 1'403 x 2'488mm
Totale 36 pezzi

- Vetro isolante SageGlass **superiore frontale angolo sinistro**
 - Vetro triplo isolante angolo facciata
 - debordante ca.70mm (sinistra)
 - Smalto sul bordo, su 2 lati, verticale, RAL 9005, ca. 25mm interno e 90mm esternoDim: (LxH) ca. 610 x 2'488mm
Totale 3 pezzi

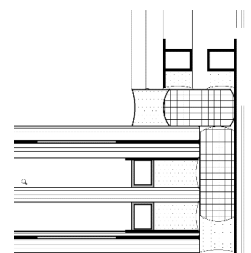
- Vetro isolante SageGlass **superiore frontale angolo destro**
 - Vetro triplo isolante angolo facciata
 - debordante ca.70mm (destra)
 - Smalto sul bordo, su 2 lati, verticale, RAL 9005, ca. 25mm interno e 90mm esternoDim: (LxH) ca. 610 x 2'488mm
Totale 3 pezzi



121.3 Facciata Nord S2 piano superiore lato golena (Ovest)

- Vetro isolante SageGlass **superiore laterale Nord**
Dim: (LxH) ca. 1'142 x 2'488mm
Totale 6 pezzi

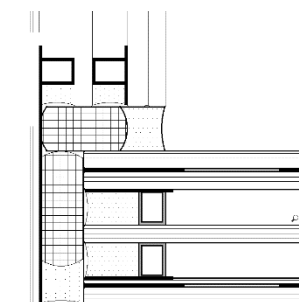
- Vetro isolante SageGlass **angolo superiore Nord**
 - Vetro triplo isolante angolo facciata destro
 - Smalto sul bordo, su 2 lati, verticale,
RAL 9005, ca. 35mm interno e 35mm esternoDim: (LxH) ca. 1'174 x 2'488mm
Totale 3 pezzi



121.4 Facciata Sud S2 piano superiore lato golena (Ovest):

- Vetro isolante SageGlass **superiore laterale Sud**
Dim: (LxH) ca. 1'142 x 2'488mm
Totale 6 pezzi

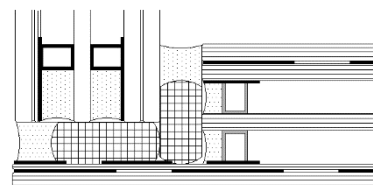
- Vetro isolante SageGlass **angolo superiore Sud**
 - Vetro triplo isolante angolo facciata sinistro
 - Smalto sul bordo, su 2 lati, verticale,
RAL 9005, ca. 35mm interno e 35mm esternoDim: (LxH) ca. 1'174 x 2'488mm
Totale 3 pezzi



122.1 Facciata Est S2 lato parco urbano (Est)

- Vetro isolante SageGlass **Est frontale (livello 0 e +1)**
Dim: (LxH) ca. 1'403 x 2'980mm
Totale 24 pezzi
- Vetro isolante SageGlass **Est frontale (livello +2 e +3)**
Dim: (LxH) ca. 1'403 x 3'028mm
Totale 24 pezzi
- Vetro isolante SageGlass **Est frontale (livello +2 e +3)**
Dim: (LxH) ca. 1'403 x 687mm
Totale 24 pezzi
- Vetro isolante SageGlass **Est frontale angolo Sud (livello 0 e +1)**

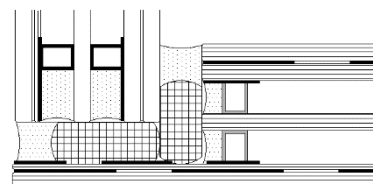
- Vetro triplo isolante angolo facciata
 - debordante ca.70mm (sinistra)
 - Smalto sul bordo, su 2 lati, verticale,
RAL 9005, ca. 25mm interno e 90mm esterno
- Dim: (LxH) ca. 610 x 2'980mm



Totale 2 pezzi

- Vetro isolante SageGlass **Est frontale angolo Sud (livello +2 e +3)**

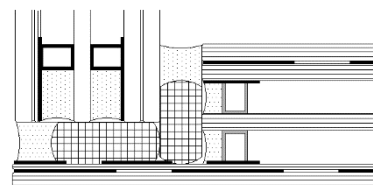
- Vetro triplo isolante angolo facciata
 - debordante ca.70mm (sinistra)
 - Smalto sul bordo, su 2 lati, verticale,
RAL 9005, ca. 25mm interno e 90mm esterno
- Dim: (LxH) ca. 610 x 3'028mm



Totale 2 pezzi

- Vetro isolante SageGlass **Est frontale angolo Sud (livello +2 e +3)**

- Vetro triplo isolante angolo facciata
 - debordante ca.70mm (sinistra)
 - Smalto sul bordo, su 2 lati, verticale,
RAL 9005, ca. 25mm interno e 90mm esterno
- Dim: (LxH) ca. 610 x 687mm



Totale 2 pezzi

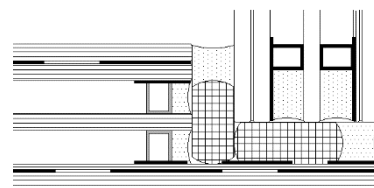
- Vetro isolante SageGlass **Est frontale angolo Nord (livello 0 e +1)**

- Vetro triplo isolante angolo facciata
- debordante ca.70mm (destra)
- Smalto sul bordo, su 2 lati, verticale,

RAL 9005, ca. 25mm interno e 90mm esterno

Dim: (LxH) ca. 610 x 2'980mm

Totale 2 pezzi



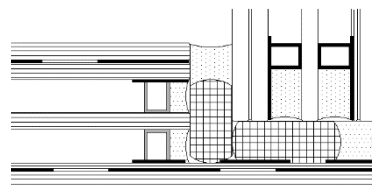
- Vetro isolante SageGlass **Est frontale angolo Nord (livello +2 e +3)**

- Vetro triplo isolante angolo facciata
- debordante ca.70mm (destra)
- Smalto sul bordo, su 2 lati, verticale,

RAL 9005, ca. 25mm interno e 90mm esterno

Dim: (LxH) ca. 610 x 3'028mm

Totale 2 pezzi



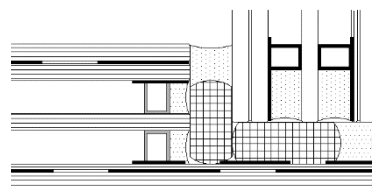
- Vetro isolante SageGlass **Est frontale angolo Nord (livello +2 e +3)**

- Vetro triplo isolante angolo facciata
- debordante ca.70mm (destra)
- Smalto sul bordo, su 2 lati, verticale,

RAL 9005, ca. 25mm interno e 90mm esterno

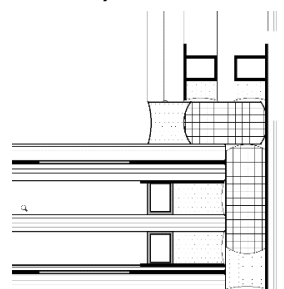
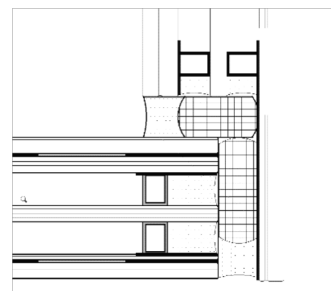
Dim: (LxH) ca. 610 x 687mm

Totale 2 pezzi



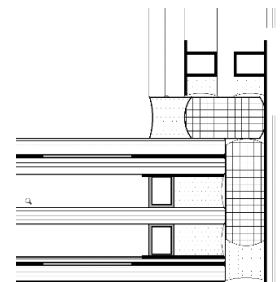
122.2 Facciata Sud S2 lato parco urbano (Est)

- Vetro isolante SageGlass **facciata Sud lato sinistro (Livello 0 e +1)**
Dim: (LxH) ca. 970 x 2'980mm
Totale 2 pezzi
- Vetro isolante SageGlass **facciata Sud lato sinistro (Livello +2 e +3)**
Dim: (LxH) ca. 970 x 3'028mm
Totale 2 pezzi
- Vetro isolante SageGlass **facciata Sud lato sinistro (Livello +2 e +3)**
Dim: (LxH) ca. 970 x 687mm
Totale 2 pezzi
- Vetro isolante SageGlass **facciata Sud centrale (Livello 0 e +1)**
Dim: (LxH) ca. 1'491 x 2'980mm
Totale 20 pezzi
- Vetro isolante SageGlass **facciata Sud centrale (Livello +2 e +3)**
Dim: (LxH) ca. 1'491x 3'028mm
Totale 22 pezzi
- Vetro isolante SageGlass **facciata Sud centrale (Livello +2 e +3)**
Dim: (LxH) ca. 1'491x 687mm
Totale 22 pezzi
- Vetro isolante SageGlass **angolo facciata Sud (Livello 0 e +1)**
 - Vetro triplo isolante angolo destro
 - Smalto sul bordo, su 2 lati, verticale, RAL 9005, ca. 35mm interno e 35mm esternoDim: (LxH) ca. 1'411 x 2'980mm
Totale 2 pezzi
- Vetro isolante SageGlass **angolo facciata Sud (Livello +2 e +3)**
 - Vetro triplo isolante angolo destro
 - Smalto sul bordo, su 2 lati, verticale, RAL 9005, ca. 35mm interno e 35mm esternoDim: (LxH) ca. 1'411 x 3'028mm
Totale 2 pezzi



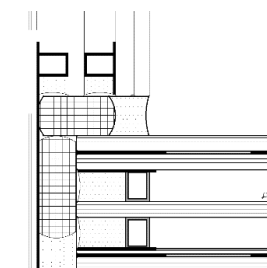
- **Vetro isolante SageGlass angolo facciata Sud (Livello +2 e +3)**

- Vetro triplo isolante angolo destro
 - Smalto sul bordo, su 2 lati, verticale, RAL 9005, ca. 35mm interno e 35mm esterno
- Dim: (LxH) ca. 1'411 x 687mm
Totale 2 pezzi



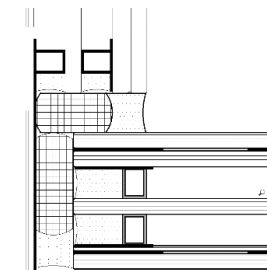
122.3 Facciata Nord S2 lato parco urbano (Est)

- **Vetro isolante SageGlass facciata Nord lato destro (livello 0 e +1)**
Dim: (LxH) ca. 970 x 2'980mm
Totale 2 pezzi
- **Vetro isolante SageGlass facciata Nord lato destro (livello +2 e +3)**
Dim: (LxH) ca. 970 x 3'028mm
Totale 2 pezzi
- **Vetro isolante SageGlass facciata Nord lato destro (livello +2 e +3)**
Dim: (LxH) ca. 970 x 687mm
Totale 2 pezzi
- **Vetro isolante SageGlass facciata Nord centrale (Livello 0 e +1)**
Dim: (LxH) ca. 1'491 x 2'980mm
Totale 20 pezzi
- **Vetro isolante SageGlass facciata Nord centrale (Livello +2 e +3)**
Dim: (LxH) ca. 1'491x 3'028mm
Totale 22 pezzi
- **Vetro isolante SageGlass facciata Nord centrale (Livello +2 e +3)**
Dim: (LxH) ca. 1'491x 687mm
Totale 22 pezzi
- **Vetro isolante SageGlass angolo facciata Nord (Livello 0 e +1)**
 - Vetro triplo isolante angolo facciata sinistro
 - Smalto sul bordo, su 2 lati, verticale, RAL 9005, ca. 35mm interno e 35mm esternoDim: (LxH) ca. 1'411 x 2'980mm
Totale 2 pezzi



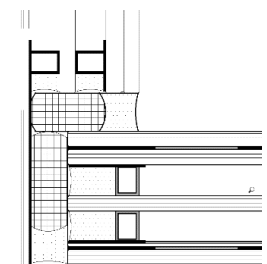
- **Vetro isolante SageGlass angolo facciata Nord (Livello +2 e +3)**

- Vetro triplo isolante angolo facciata sinistro
 - Smalto sul bordo, su 2 lati, verticale, RAL 9005, ca. 35mm interno e 35mm esterno
- Dim: (LxH) ca. 1'411 x 3'028mm
Totale 2 pezzi



- **Vetro isolante SageGlass angolo facciata Nord (Livello +2 e +3)**

- Vetro triplo isolante angolo facciata sinistro
 - Smalto sul bordo, su 2 lati, verticale, RAL 9005, ca. 35mm interno e 35mm esterno
- Dim: (LxH) ca. 1'411 x 687mm
Totale 2 pezzi



141.1 Serramento Modulo A1 (aule)

- **Vetro isolante SageGlass Modulo A1**
Dim: (LxH) ca. 3'035 x 1'600mm
Totale 96 pezzi

142.1 Serramento Modulo A2 (aule)

- **Vetro isolante SageGlass Modulo A2**
Dim: (LxH) ca. 2'940 x 1'600mm
Totale 64 pezzi

143.1 Serramento Modulo A3 (aule)

- **Vetro isolante SageGlass Modulo A3**
Dim: (LxH) ca. 1'835 x 1'600mm
Totale 64 pezzi

145.1 Serramento Modulo C (corridoi)

- **Vetro isolante SageGlass Modulo C**
Dim: (LxH) ca. 1'325 x 2'475mm
Totale 18 pezzi

146.1 Serramento Modulo C1 (Entrate Corridoi Nord e Sud)

- Vetro isolante SageGlass **Modulo C1**
Dim: (LxH) ca. 1'325 x 2'475mm
Totale 4 pezzi
- Vetro isolante SageGlass **Modulo C1 Porte**
Dim: (LxH) ca. 900 x 2'600mm
Totale 4 pezzi

147.1 Serramento Entrata Principale S2 Facciata Ovest

- Vetro isolante SageGlass **Porta Entrata Facciata Ovest**
Dim: (LxH) ca. 1'100 x 2'600mm
Totale 6 pezzi

148.1 Serramento Uscite Lateralì S2 (Refettorio)

- Vetro isolante SageGlass **porte lato parco urbano**
Dim: (LxH) ca. 1'100 x 2'600mm
Totale 4 pezzi