

Oggetto					Oggetto N°	File N°	Piano N°	
<b>Nuovo Liceo Cantonale di Mendrisio</b>					<b>E1059</b>	-	-	
Nome Piano					Mappale	Variante		
<b>SCHEMI VOLUMI E SUPERFICI</b>					<b>3139 RFD</b>	-		
Nome File	E1059_A1_Doc_Schemi volume e superfici			Formato	Settore	Scala	Data	Modifica
Disegnato	AETC / CPZ	Data	28.07.2023	42 x 29.7	00	-	31.10.2023	1
Approvato	EB / GP	Data	31.10.2023					

**Gruppo mandatario AETC – CPZ architetti associati**

<b>Architetti</b>	AETC Architectes Urbanistes Sarl	Conte Pianetti Zanetta Architetti Sagl ( resp. generale )		
	Rue Luis Favre 43 1201 Ginevra	Via Nevello 7 6913 Carabbia		
<b>Ingegnere civile</b>	Zanini Gozzi Sagl	<b>Ingegnere RCVS</b>	<b>Ing. elettrotecnico</b>	Erisel SA
	Via San Pietro Pambio 1 6900 Paradiso			Think Exergy SA
			<b>Protezione fuoco</b>	6500 Bellinzona



N°	Dis.	Data	Correzioni
01	A1	31.10.2023	Revisione modifiche di economia

N°	Dis.	Data	Correzioni

## Occupazione massima secondo PR

MAPP. RFD 3139  
SUPERFICIE EDIFICABILE 58'076.00 mq

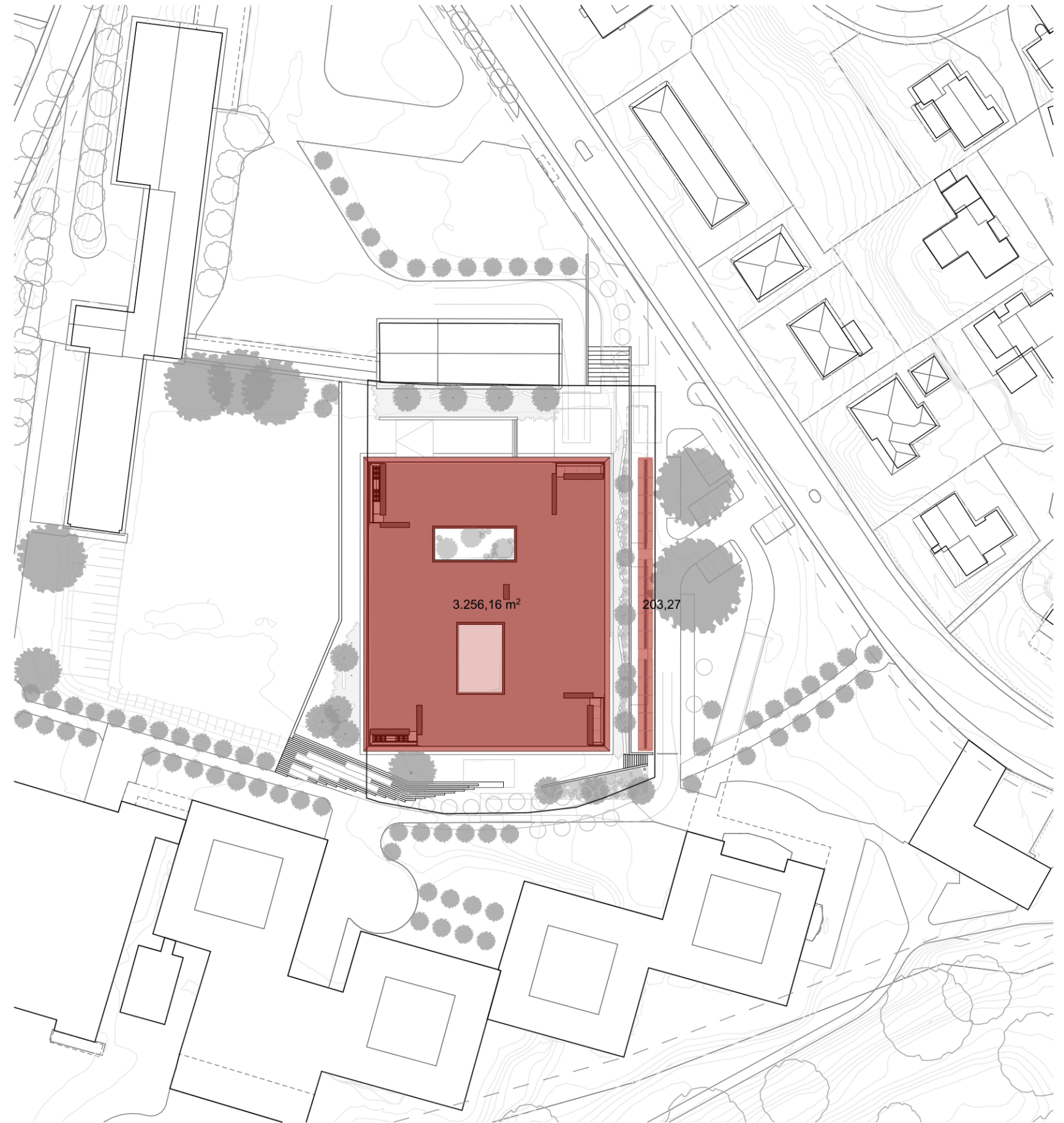
INDICE DI OCCUPAZIONE : 30 %  
POTENZIALE SUP. EDIFICATA MAX: 17'422.80 mq

## Occupazione A PROGETTO

LICEO	3'008.80 mq
3 PALESTRE	1'756.10 mq
SPAI	1'881.80 mq
EX COLONIA	466.80 mq
SCUOLA MEDIA	2'837.90 mq
AUTOSILO	1'554.30 mq
VILLETTA	91.50 mq
POSTEGGI BICI	111.30 mq
NUOVO LICEO	3'256.16 mq
NUOVA PENSILINA	203.27 mq
<b>TOTALE</b>	<b>15'167.93 mq</b>
PERCENTUALE DI IO	26.12 %



Planimetria d'insieme ATTUALE



Planimetria d'insieme PROGETTO

## Sfruttamento massimo secondo PR

MAPP. RFD 3139  
SUPERFICIE EDIFICABILE 58'076.00 mq

SFRUTTAMENTO MASSIMO: parametro non indicato da PR

## Sfruttamento A PROGETTO

3 PALESTRE	2'156.10 mq
LICEO	8'458.78 mq
SPAI	3'151.05 mq
EX COLONIA	699.64 mq
SCUOLA MEDIA	5'148.09 mq
VILLETTA	178.02 mq
<b>NUOVO LICEO</b>	<b>10'728.54 mq</b>

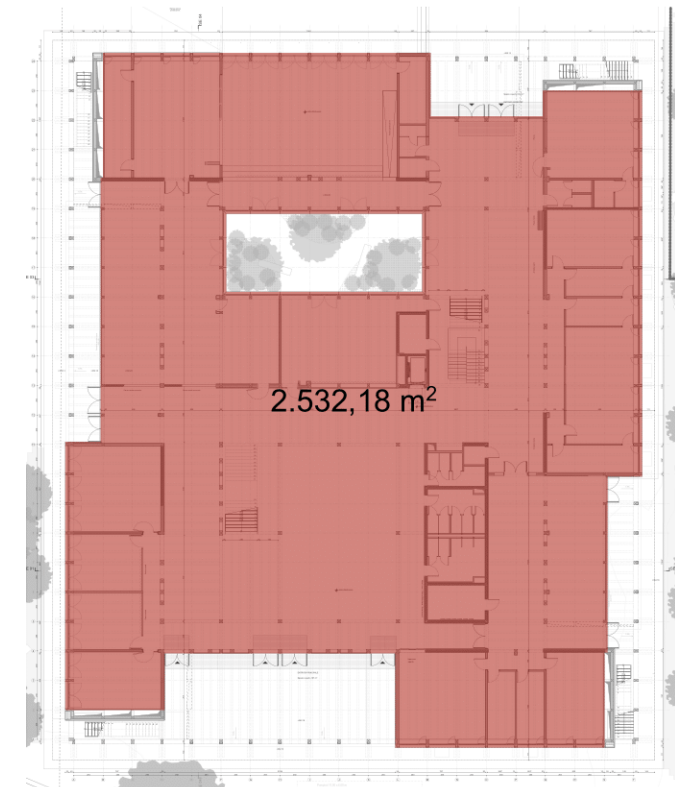
**TOTALE** 30'520.22 mq  
INDICE DI SFRUTTAMENTO 0.52

## Superficie Utile Lorda

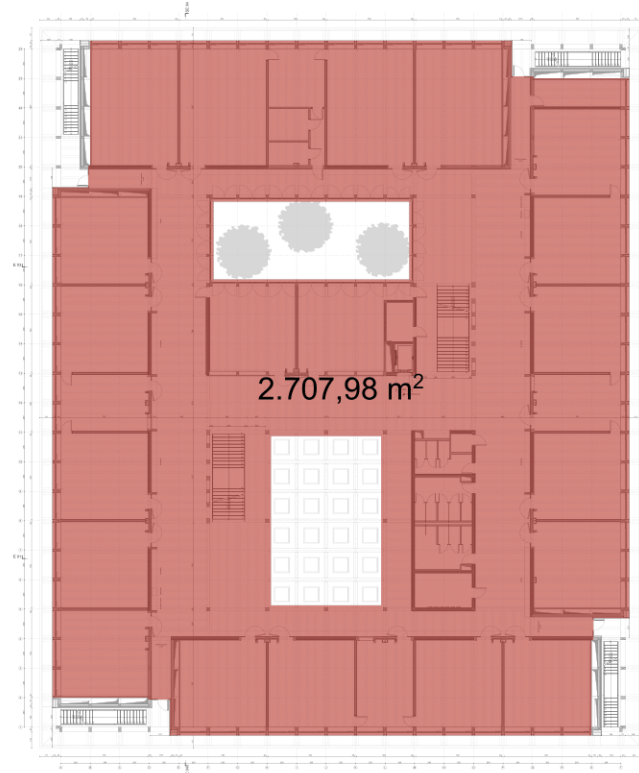
P+3	2'667,21 mq
P+2	2'713,34 mq
P+1	2'707,98 mq
PT	2'532,18 mq
P-1	107,83 mq
<b>TOTALE</b>	<b>10'728,54 mq</b>



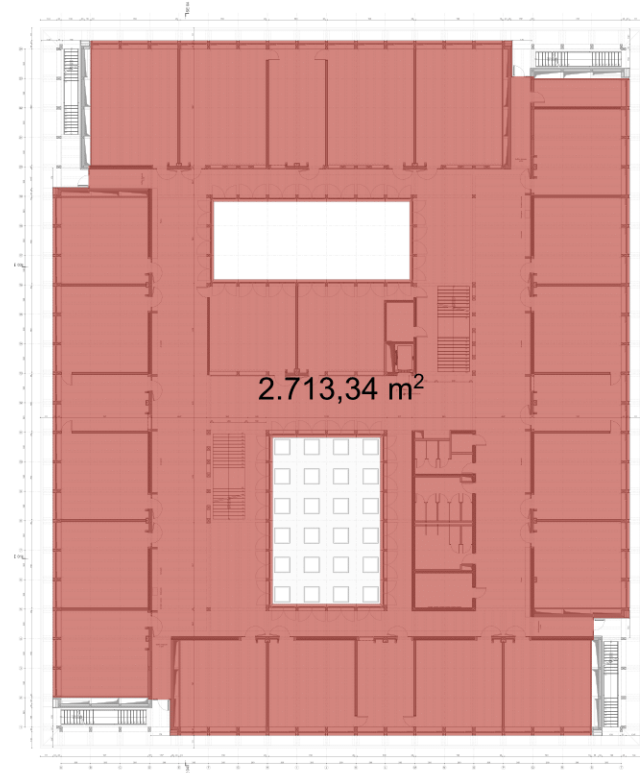
Pianta piano interrato



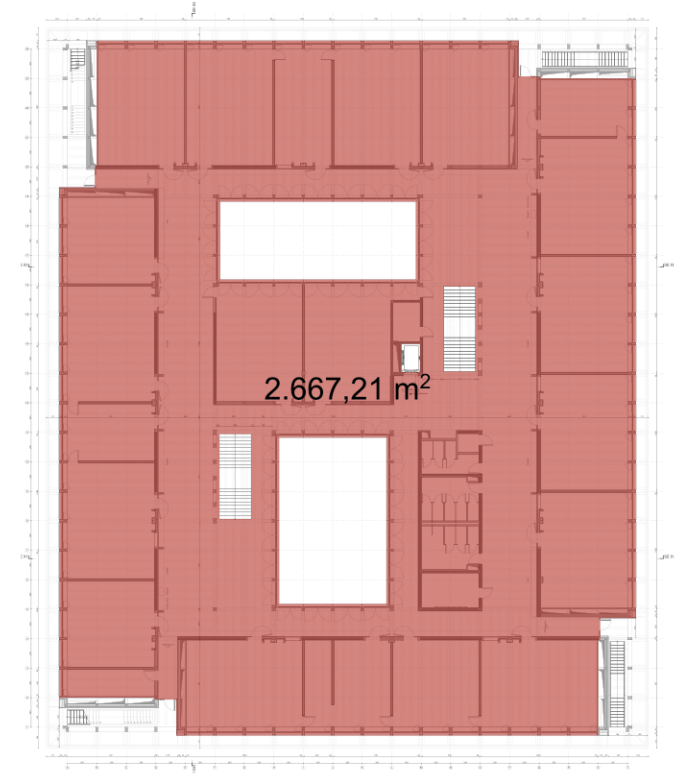
Pianta piano terra



Pianta piano primo



Pianta piano secondo



Pianta piano terzo

## Superficie di Piano

P+3	2'700,85 mq
P+2	2'746,98 mq
P+1	2'741,62 mq
PT	2'565,97 mq
P-1	1'317,49 mq

**TOTALE** 12'072,91 mq

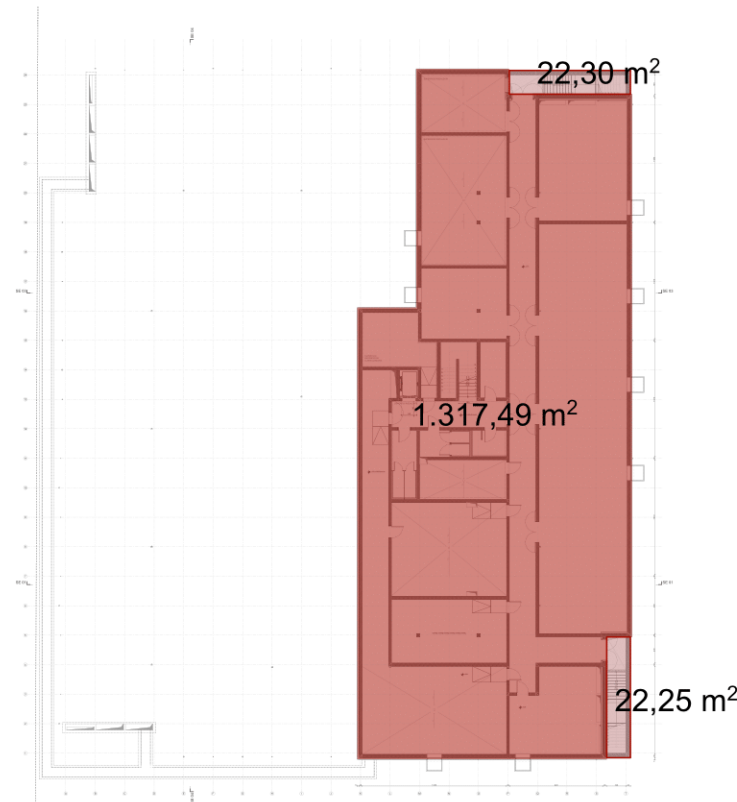
Superficie di piano SP (sotto terra):	1'317,49 m <sup>2</sup>
Superficie di piano SP (fuori terra):	10'755,42 m <sup>2</sup>

## Superficie di Piano Esterno

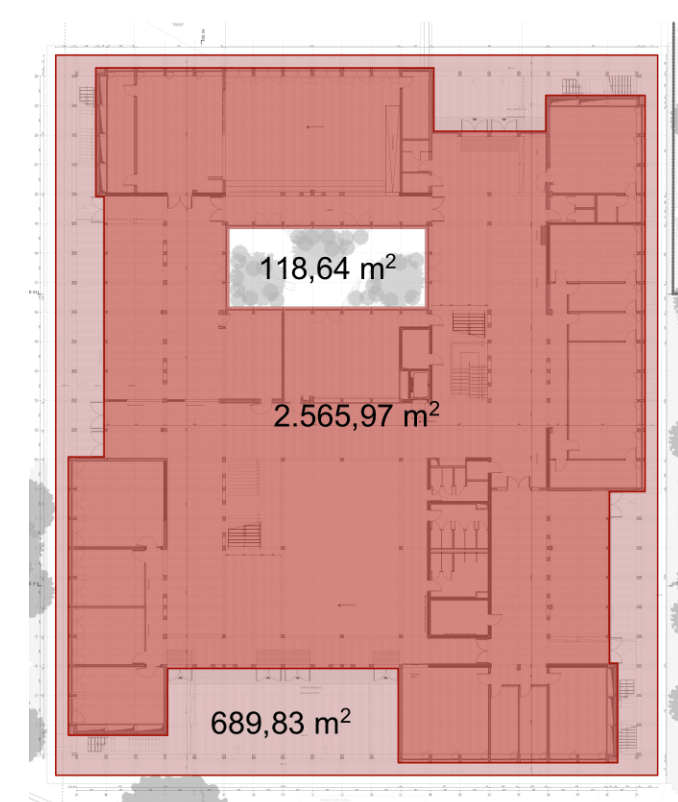
P+3	365,91 mq
P+2	365,91 mq
P+1	365,91 mq
PT	689,83 mq
P-1	44,55 mq

**TOTALE** 1'832,11 mq

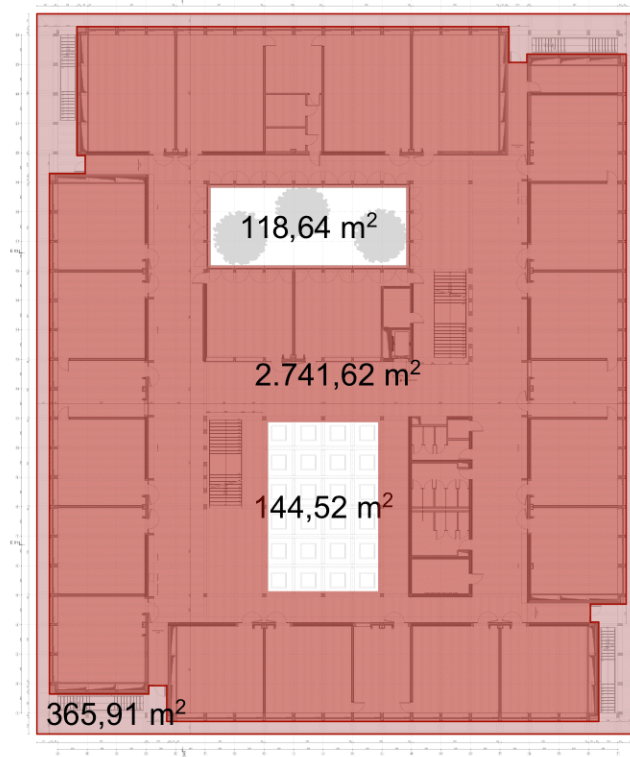
Superficie di piano esterna SPE (sotto terra):	44,55 m <sup>2</sup>
Superficie di piano esterna SPE (fuori terra):	1'787,56 m <sup>2</sup>



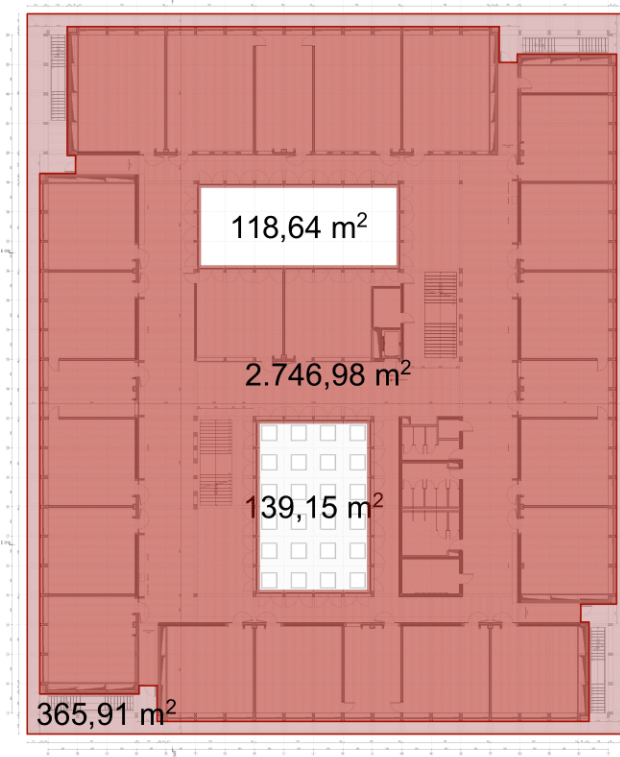
Pianta piano interrato



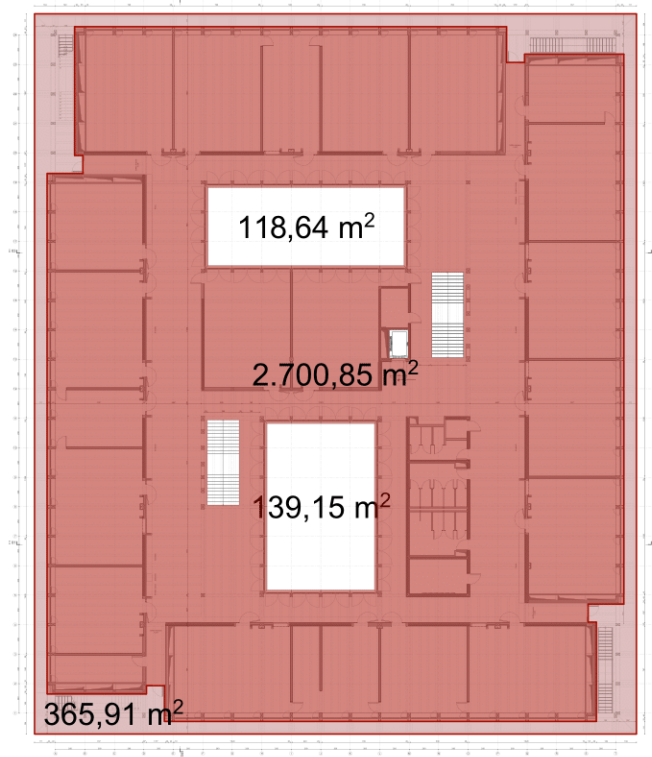
Pianta piano terra



Pianta piano primo



Pianta piano secondo



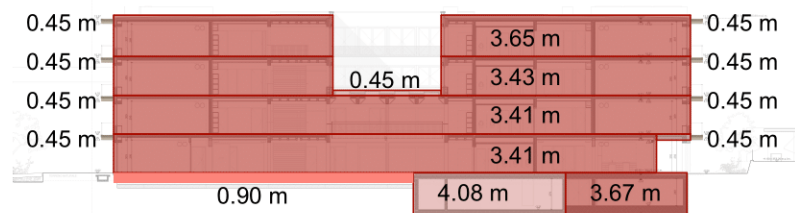
Pianta piano terzo

## Volumetria Edificio

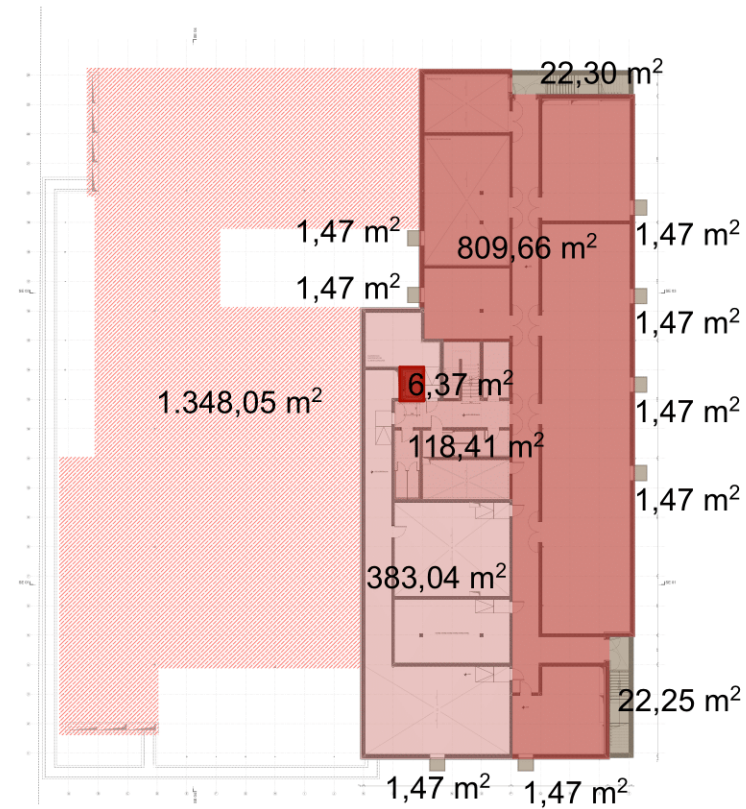
Piano interrato	6,37 x 5,28 =	33,63
	383,04 x 4,08 =	1562,80
	118,41 x 3,77 =	446,41
	809,66 x 3,67 =	2971,45
Piano terra	1348,05 x 0,90 =	1213,25
	50,10 x 0,55 =	27,56
	41,15 x 0,55 =	22,63
	163,76 x 0,55 =	90,07
	66,38 x 0,55 =	36,51
	196,53 x 3,91 =	768,43
Piano primo	2369,49 x 3,41 =	8079,96
Piano secondo	2886,13 x 3,41 =	9841,70
Piano terzo	2746,98 x 3,43 =	9422,14
	139,15 x 0,45 =	62,62
Piano terzo	2746,98 x 3,65 =	10026,48
<b>VE totale</b>		<b>44605,64 m<sup>3</sup></b>
VE sotto terra		6227,54 m <sup>3</sup>
VE fuori terra		38378,10 m <sup>3</sup>

## Volumetria costruzione esterna

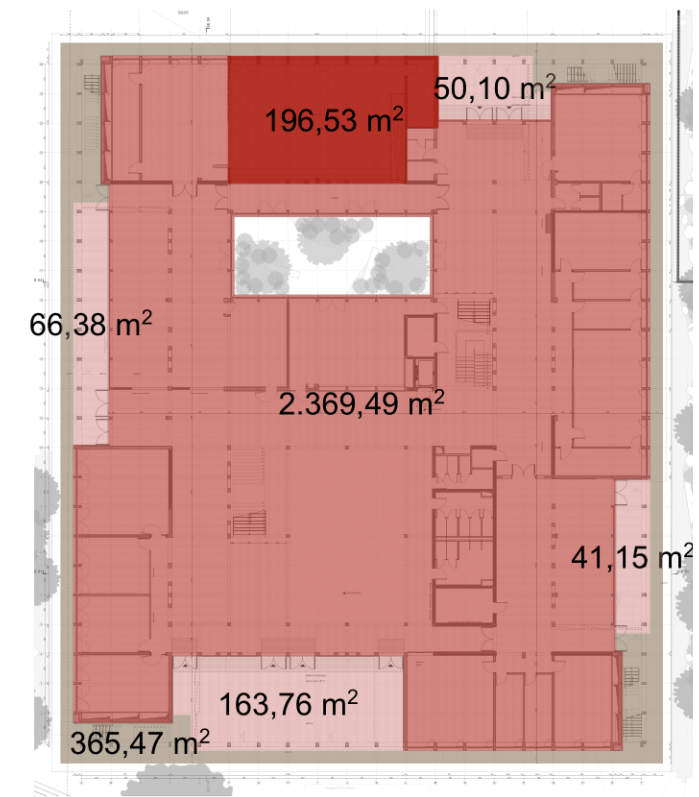
Piano interrato	11,76 x 1,6 =	18,82
	22,3 x 3,67 =	81,84
	22,25 x 3,67 =	81,66
Piano terra	365,47 x 0,45 =	164,46
Piano primo	365,91 x 0,45 =	164,66
Piano secondo	365,91 x 0,45 =	164,66
Piano terzo	365,91 x 0,45 =	164,66
<b>VCE totale</b>		<b>840,75 m<sup>3</sup></b>
VCE sotto terra		182,31 m <sup>3</sup>
VCE fuori terra		658,44 m <sup>3</sup>



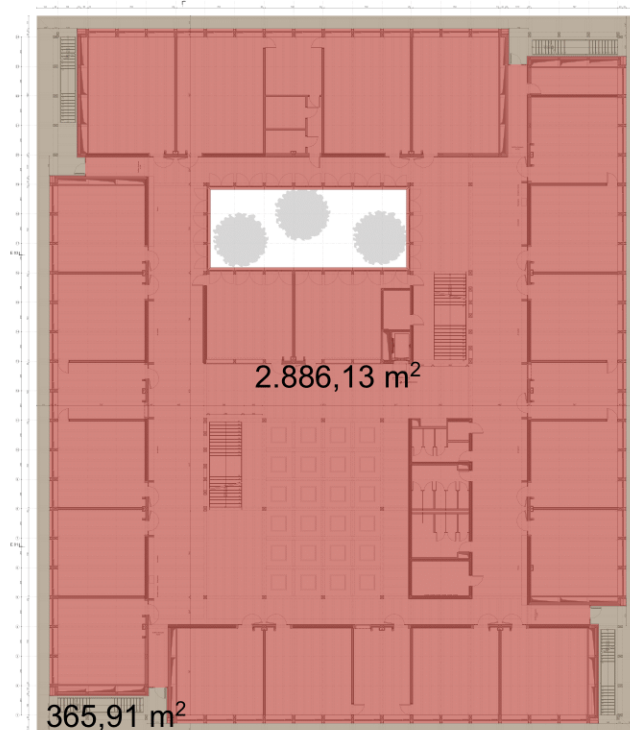
Sezione



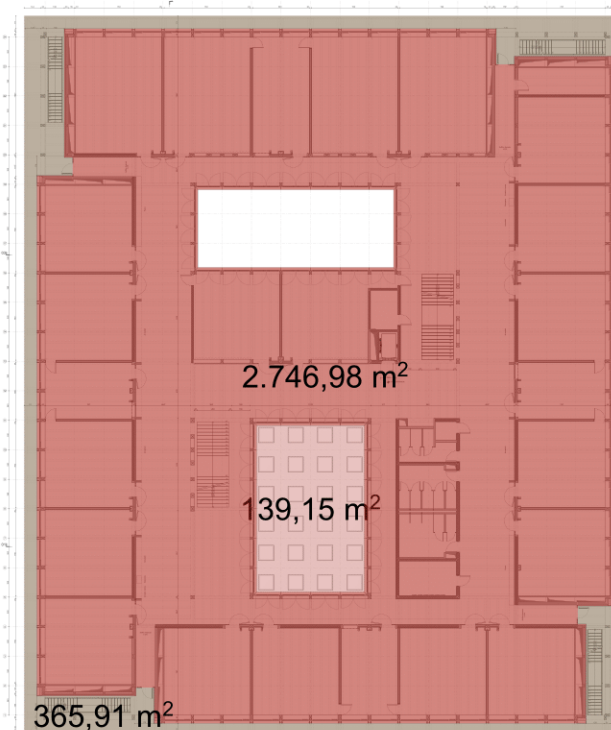
Pianta piano interrato



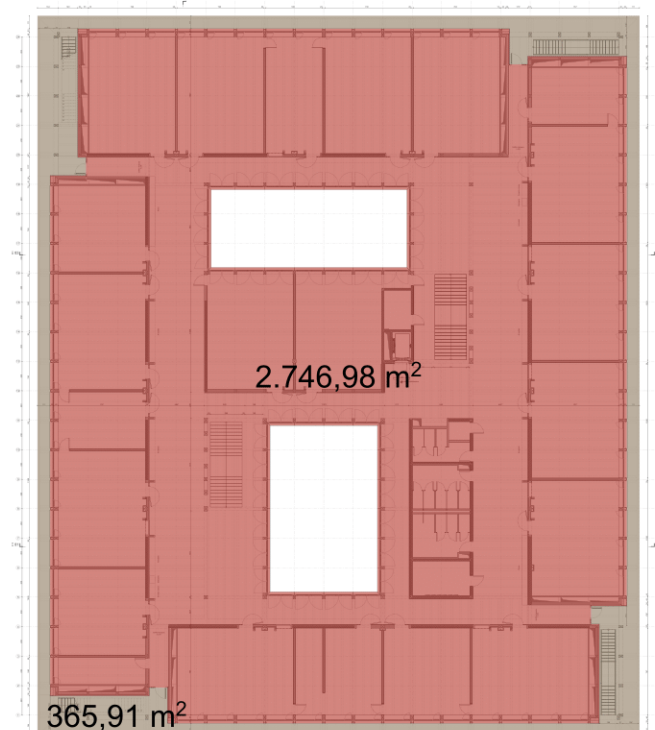
Pianta piano terra



Pianta piano primo



Pianta piano secondo



Pianta piano terzo