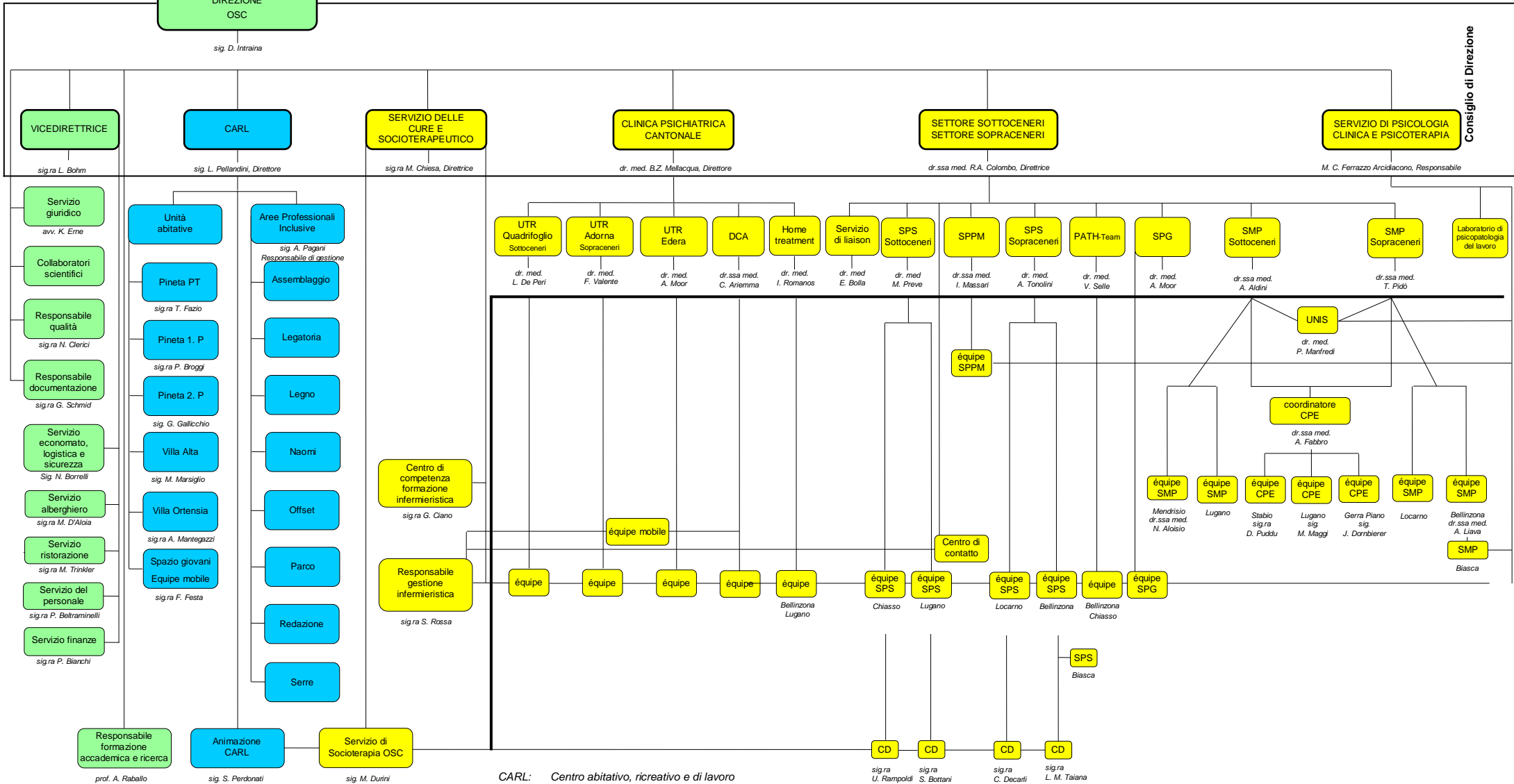


ORGANIZZAZIONE SOCIOPSICHIATRICA CANTONALE (OSC) DEL DIPARTIMENTO DELLA SANITÀ E DELLA SOCIALITÀ (DSS)

DIREZIONE DSS
DIVISIONE DELLA SALUTE PUBBLICA

DIREZIONE OSC
sig. D. Intraña



CARL: Centro abitativo, ricreativo e di lavoro
 CD: Centro diurno
 CPC: Clinica psichiatrica cantonale
 CPE: Centro psico-educativo
 DCA: Disturbi del comportamento alimentare c/o OBV
 SMP: Servizio medico-psicologico
 SPG: Servizio di psichiatria geriatrica territoriale
 SPPM: Servizio di psichiatria e di psicologia medica
 SPS: Servizio psico-sociale
 PATH: Psichiatria Assertiva Territoriale & Housing
 UTR: Unità terapeutica riabilitativa