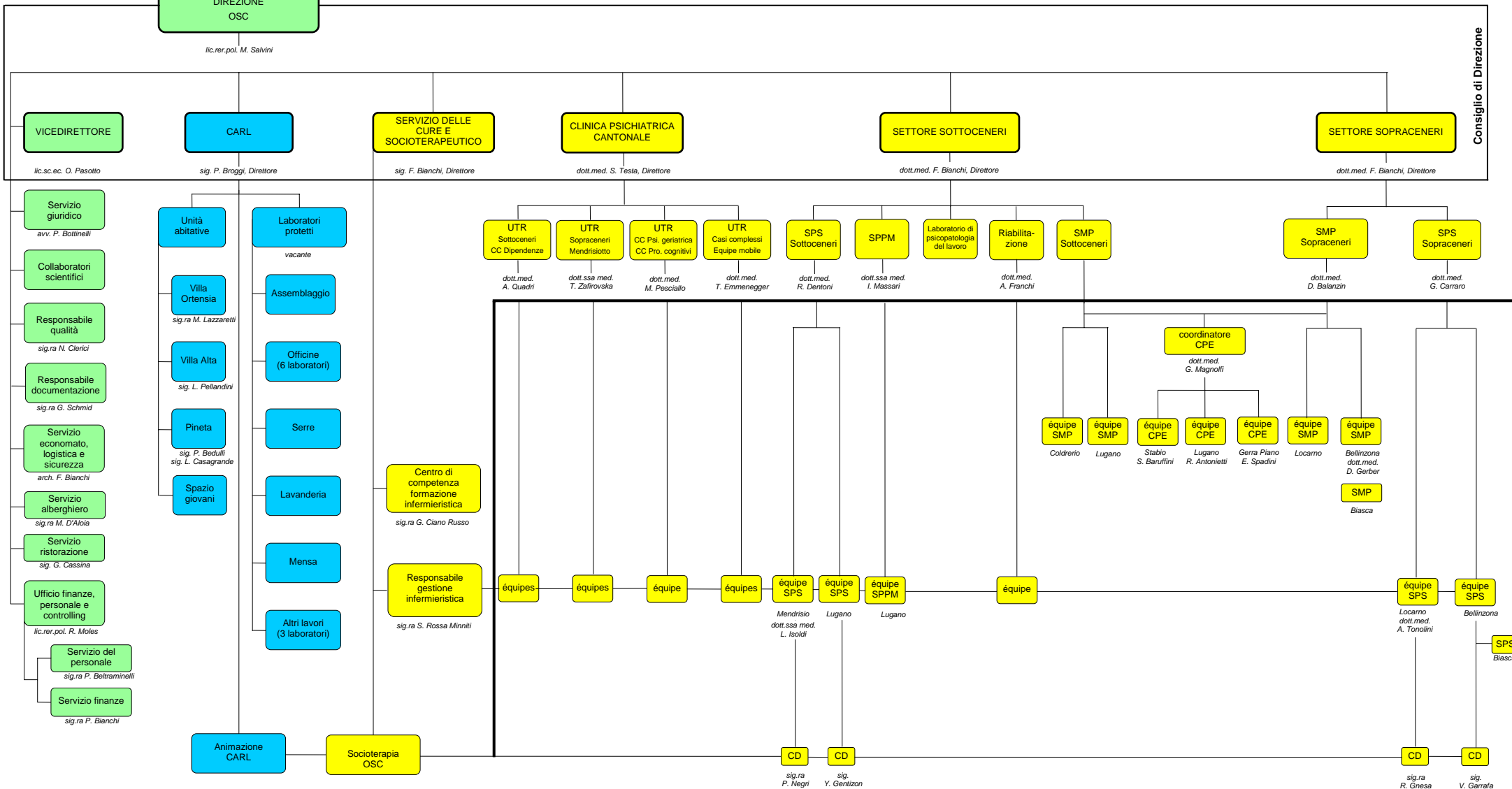


ORGANIZZAZIONE SOCIOPSICHIATRICA CANTONALE (OSC) DEL DIPARTIMENTO DELLA SANITÀ E DELLA SOCIALITÀ (DSS)

DIREZIONE DSS
DIVISIONE DELLA SALUTE PUBBLICA

DIREZIONE OSC
lic.rer.pol. M. Salvini



Servizi centrali **Centro abitativo, ricreativo e di lavoro (CARL)**

- Direzione OSC e Servizi centrali
- CARL / Psichiatria per cronici AI/AVS
- Psichiatria acuta e riabilitativa

CARL: Centro abitativo, ricreativo e di lavoro
CPC: Clinica psichiatrica cantonale
SPS: Servizio psico-sociale
SPPM: Servizio di psichiatria e di psicologia medica
SMP: Servizio medico-psicologico
CPE: Centro psico-educativo
CD: Centro diurno
UTR: Unità terapeutica riabilitativa