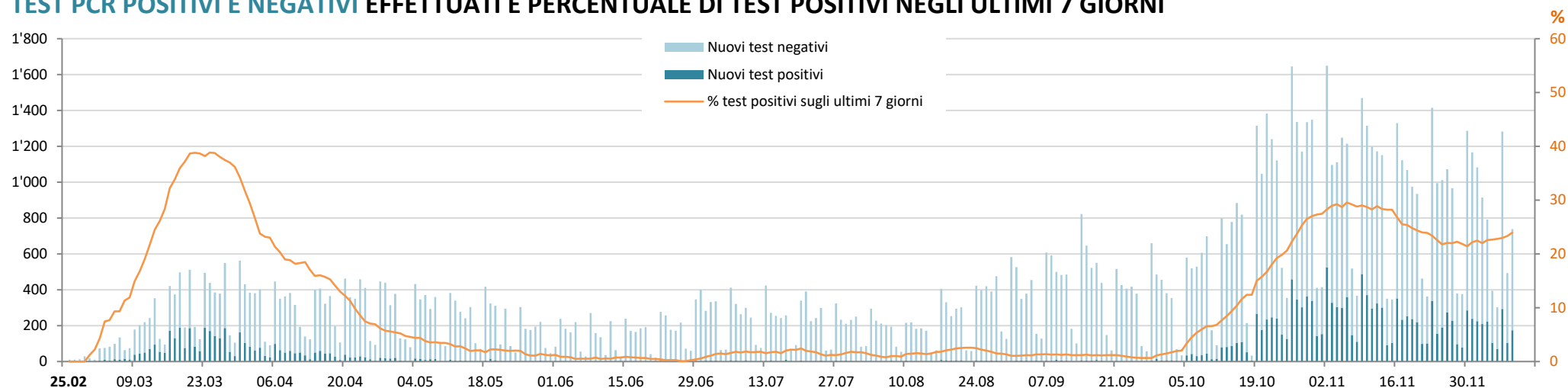
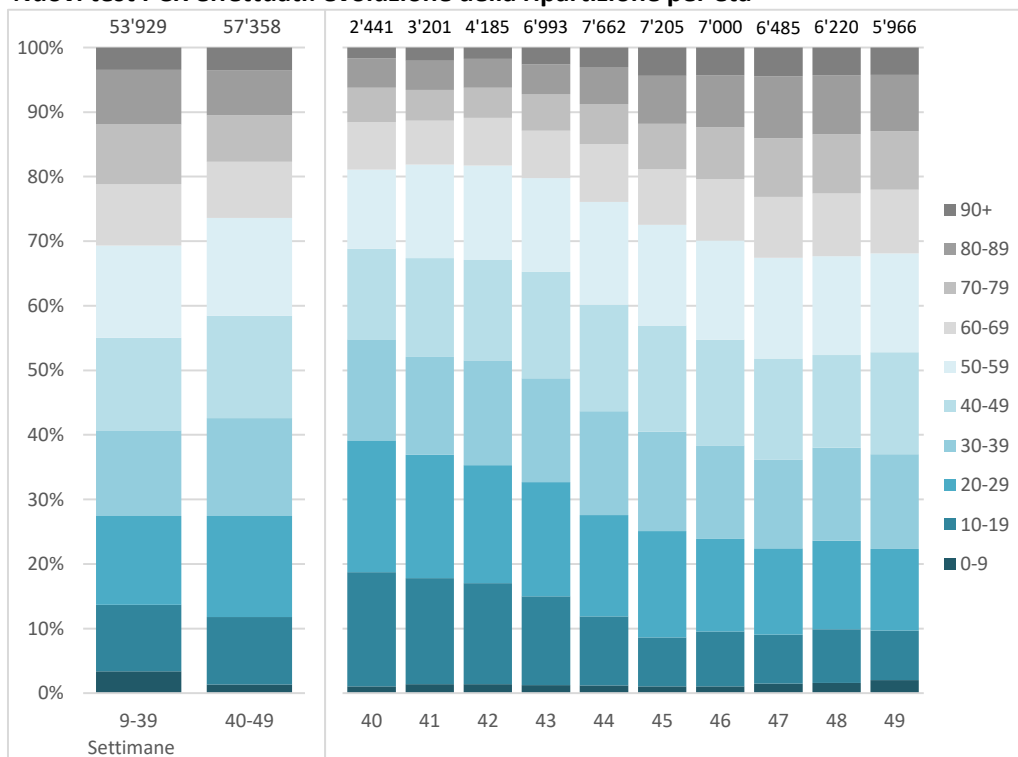


TEST PCR POSITIVI E NEGATIVI EFFETTUATI E PERCENTUALE DI TEST POSITIVI NEGLI ULTIMI 7 GIORNI



Nuovi test PCR effettuati: evoluzione della ripartizione per età



	Totale dal 25.2.	Totale settimane 9-39	40-49	di cui sett. 48	sett. 49
--	---------------------	--------------------------	-------	--------------------	----------

Età media

Persone testate	46.6	47.1	46.2	49.2	49.2
-----------------	------	------	------	------	------

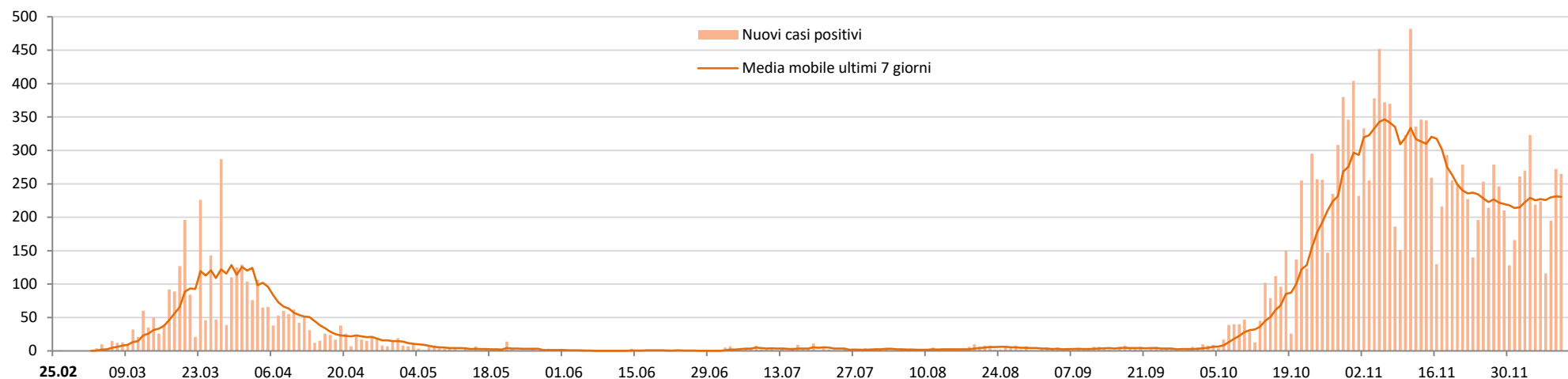
Ripartizione percentuale per sesso

Donne	53%	52%	54%
Uomini	47%	48%	46%

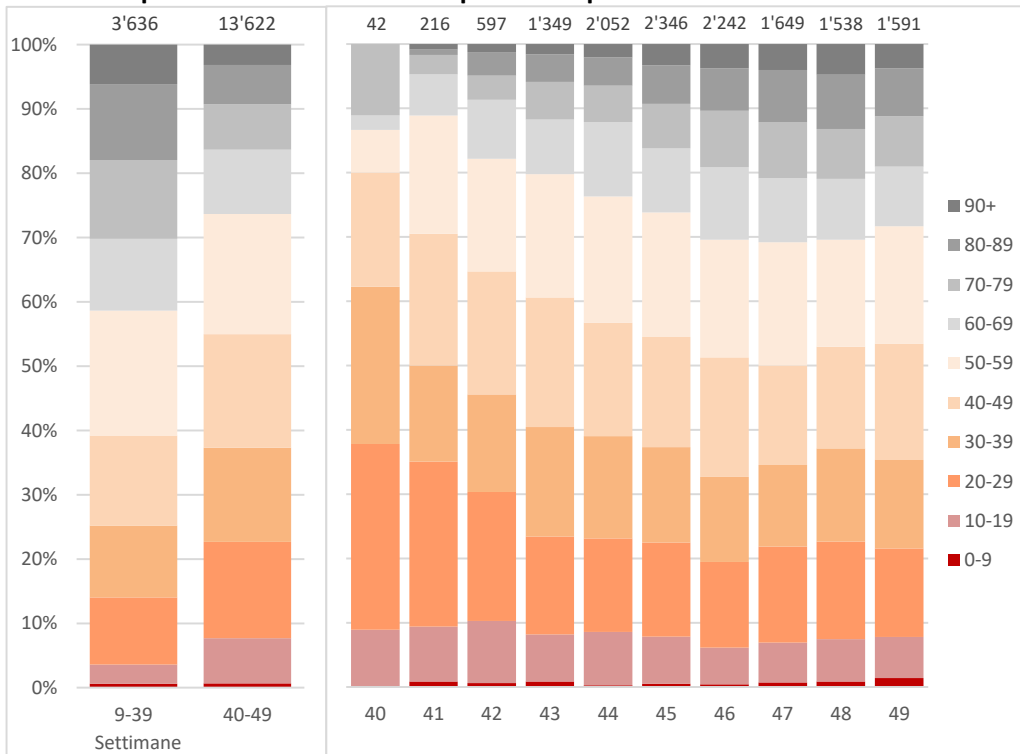
Percentuale di test positivi

% test positivi	15%	8%	22%	22%	23%
-----------------	-----	----	-----	-----	-----

CASI POSITIVI E MEDIA SUGLI ULTIMI 7 GIORNI



Nuovi casi positivi: evoluzione della ripartizione per età



Casi positivi

	Totale dal 25.2.	Totale settimane 9-39	40-49	di cui sett. 48	sett. 49

Età media

Casi positivi	49.4	55.8	47.8	49.9	49.4
---------------	------	------	------	------	------

Ripartizione percentuale per sesso

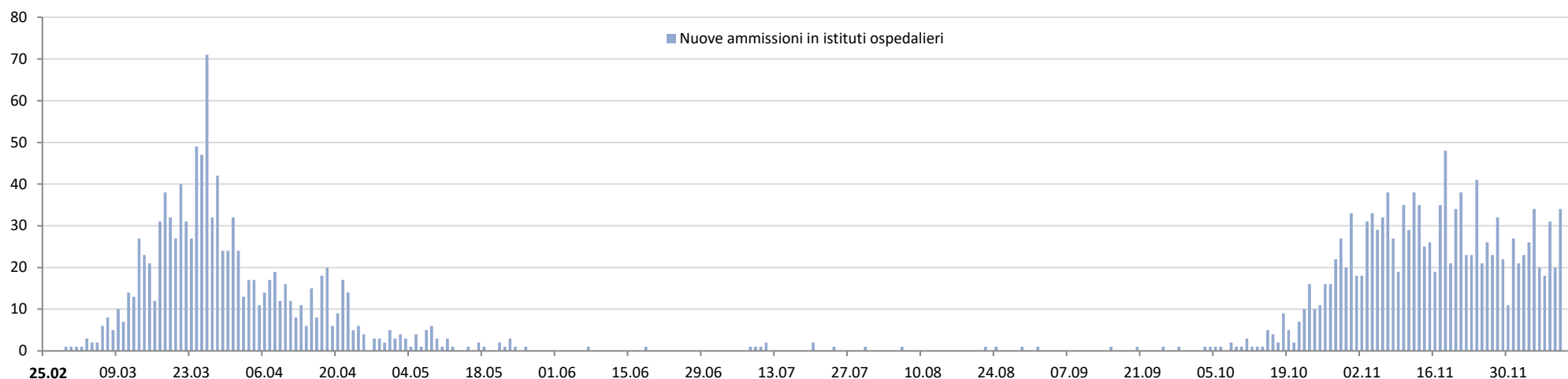
Donne	52%	52%	52%
Uomini	48%	48%	48%

Incidenza per 100'000 abitanti, per classi di età

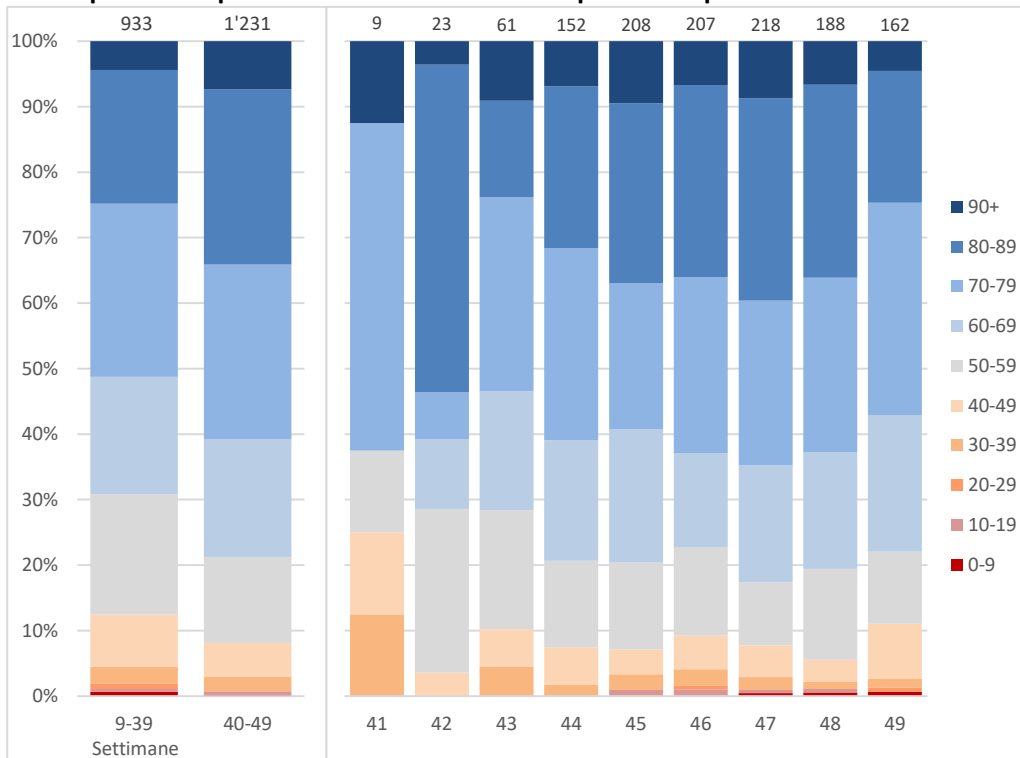
0-19 anni	1'885	206	1'679	177	195
20-39	6'302	1'022	5'280	578	563
40-59	5'743	1'123	4'620	451	530
60-79	4'105	1'092	3'014	331	346
80+	7'732	2'622	5'111	799	711
Totale Ticino	4'951	1'036	3'915	428	449

Svizzera	4'129	618	3'512	304	315
-----------------	--------------	------------	--------------	------------	------------

NUOVI PAZIENTI OSPEDALIZZATI



Nuovi pazienti ospedalizzati: evoluzione della ripartizione per età



Nuovi pazienti ospedalizzati

	Totale dal 25.2.	Totale settimane 9-39	Totale settimane 40-49	di cui sett. 48	di cui sett. 49
--	------------------	-----------------------	------------------------	-----------------	-----------------

Età media

Nuove ammissioni	69.6	67.5	71.2	72.3	71.7
------------------	------	------	------	------	------

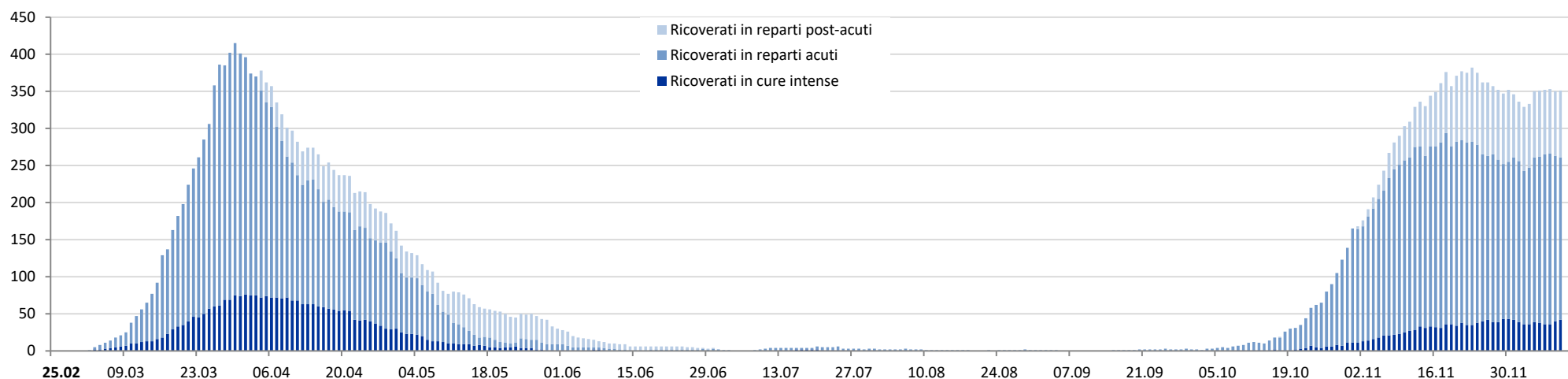
Ripartizione percentuale per sesso

Donne	41%	40%	42%
Uomini	59%	60%	58%

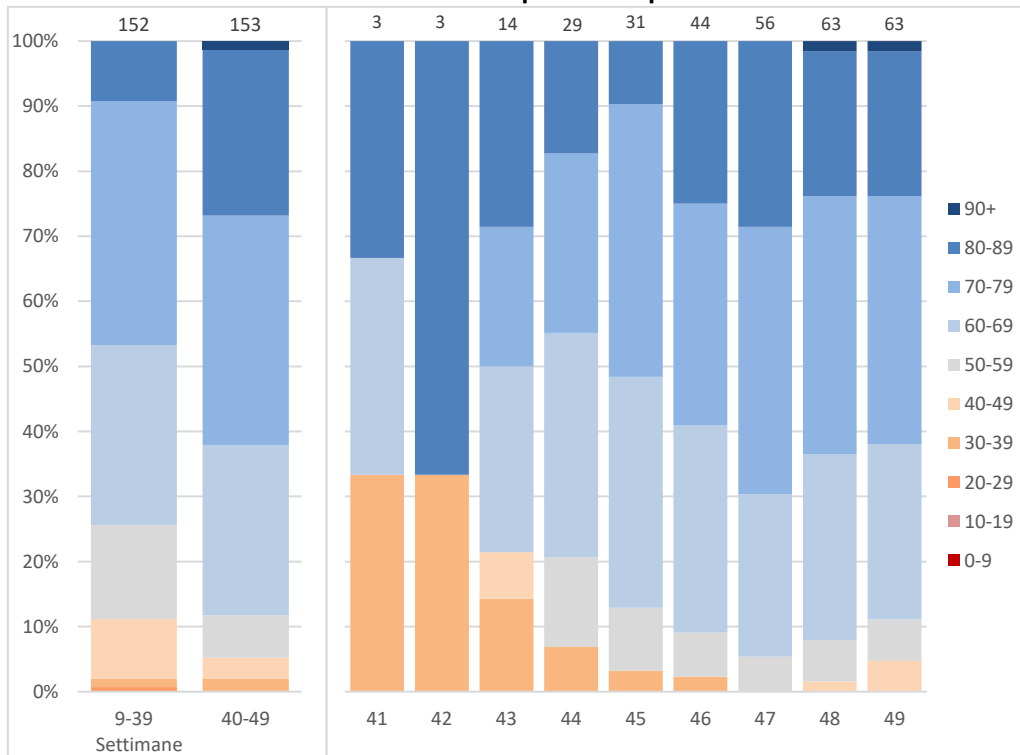
Tasso di ospedalizzazione dei pazienti positivi (settimana 48 --> 49)

0-19 anni	1%
20-39	1%
40-59	6%
60-79	32%
80+	19%
Totale	10%

PAZIENTI OSPEDALIZZATI



Pazienti in cure intense: evoluzione della ripartizione per età



Degenze concluse nel settore acuto

	Totale dal 25.2.	Totale settimane 9-39	40-49	di cui sett. 48	sett. 49
--	---------------------	--------------------------	-------	--------------------	----------

Età media

Degenze concluse	69.0	67.5	70.5	72.2	72.3
Di cui con passaggio in CI	68.1	66.6	70.8	73.7	72.3

Ripartizione percentuale per sesso

Donne	41%	40%	43%
Uomini	59%	60%	57%

Durata media di degenza nel settore acuto

Totale degenze	...	11.5	...
Solo passaggi in CI	...	16.0	...

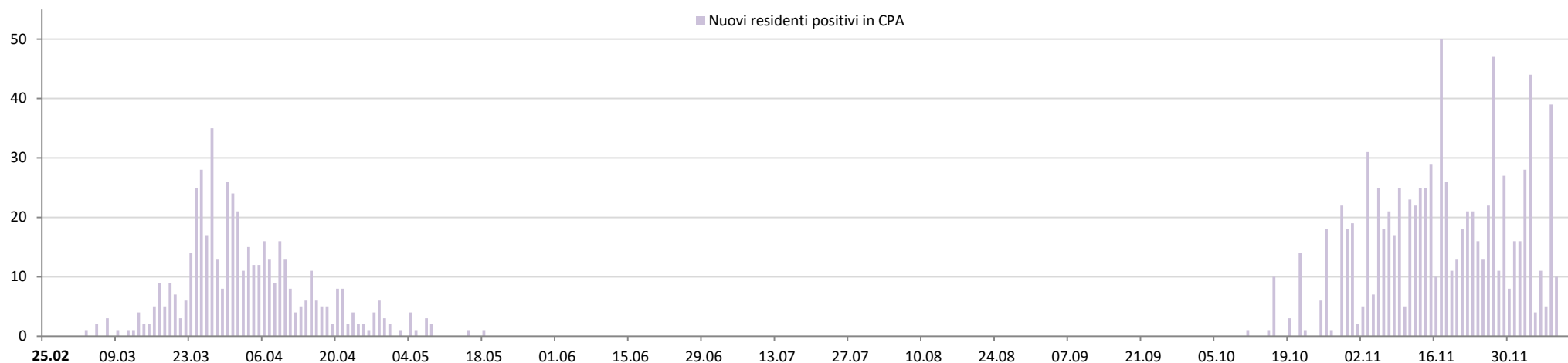
Pazienti passati dalle cure intense rispetto al totale dei pazienti ospedalizzati, in %

0-19 anni	0%	0%	0%
20-39	11%	9%	11%
40-59	12%	15%	7%
60-79	22%	24%	17%
80+	9%	6%	10%
Totale	15%	16%	12%

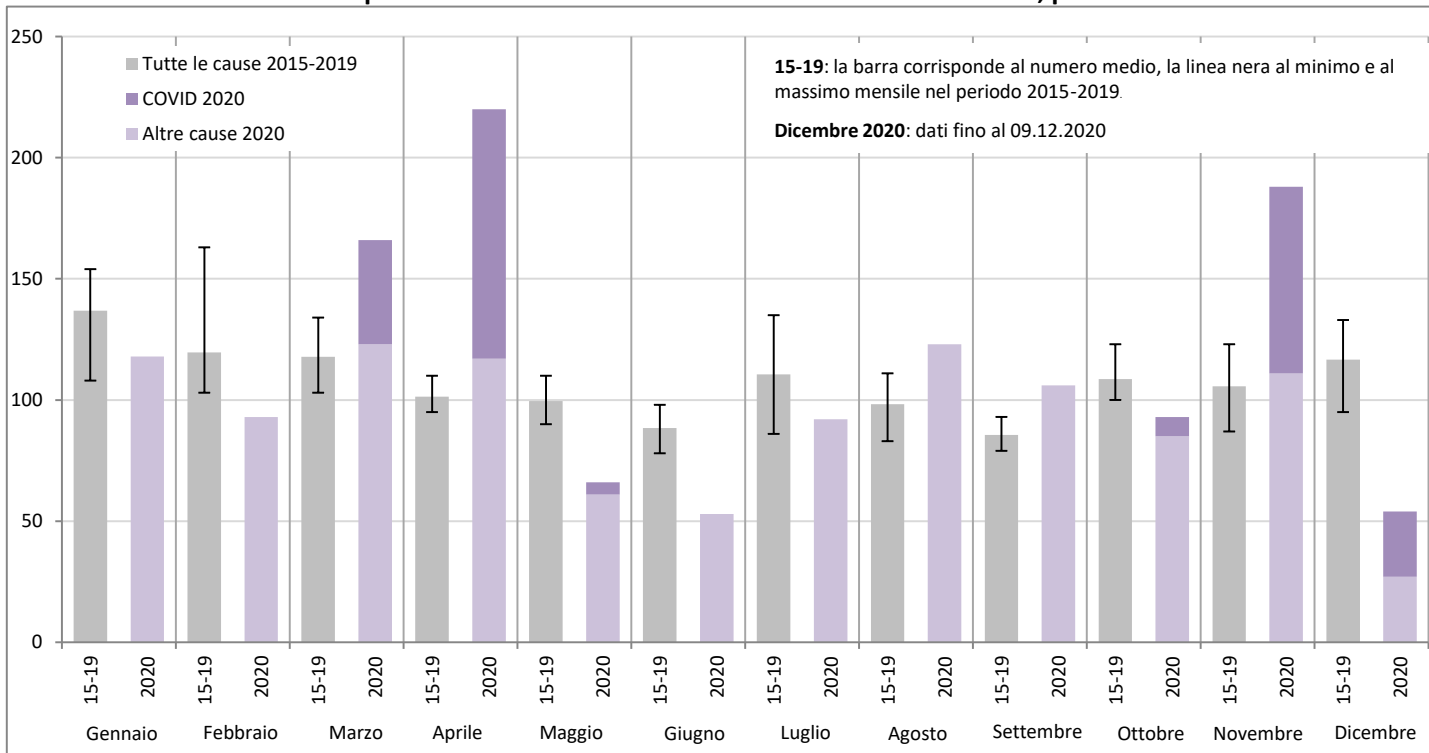
Pazienti deceduti rispetto ai pazienti dimessi, in %

% pazienti deceduti	17%	20%	15%
---------------------	-----	-----	-----

NUOVI RESIDENTI POSITIVI IN CASE PER ANZIANI



Residenti deceduti nelle case per anziani del Cantone Ticino secondo la causa di morte, per mese e anno



Residenti in case per anziani

	Totale dal 25.2.	Totale settimane 9-39	40-49

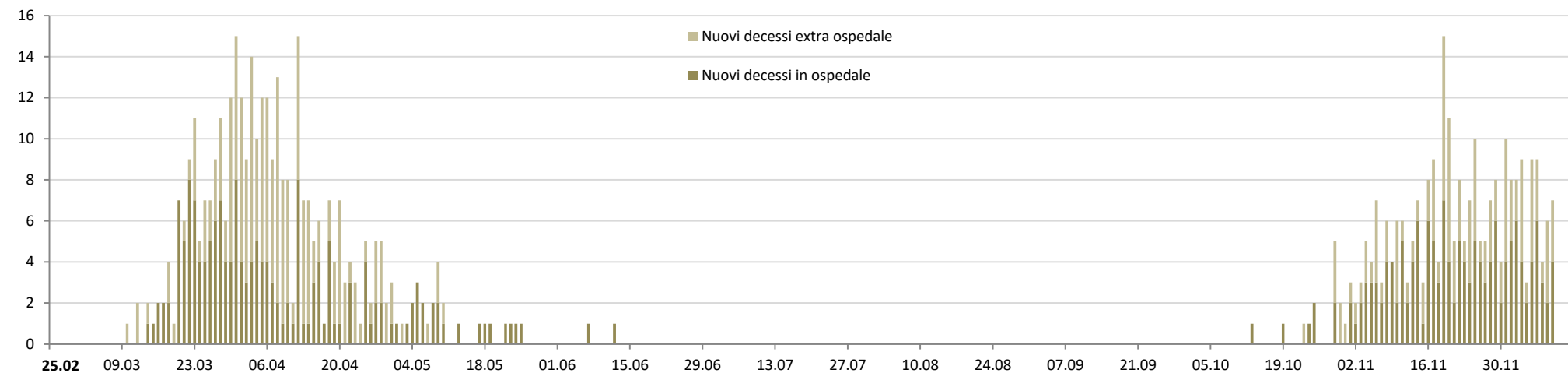
Test effettuati

Test effettuati	5'137	1'736	3'401
% positivi	26%	29%	24%
% negativi	74%	71%	76%

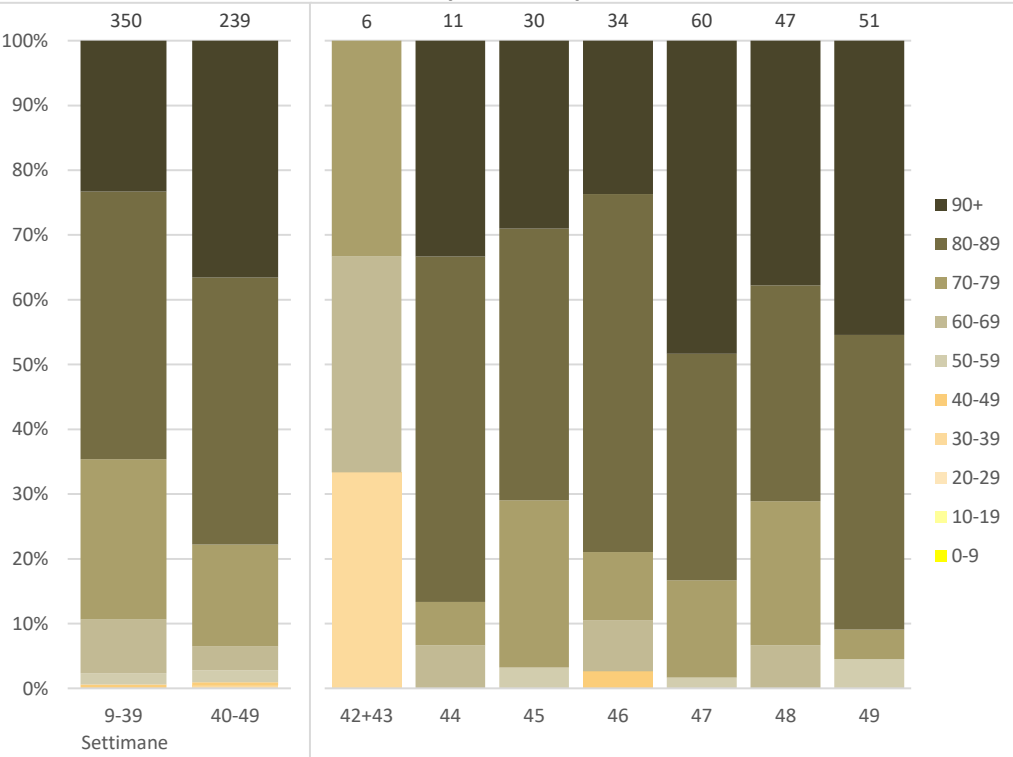
Tassi di guarigione e di letalità in CPA

% residenti guariti	57%	70%	49%
% deceduti	19%	30%	13%
% ancora attivi	24%	-	38%

PERSONE **DECEDUTE**



Persone decedute: evoluzione della ripartizione per età



Persone decedute

	Totale dal 25.2.	Totale settimane 9-39	di cui 40-49	sett. 48	sett. 49

Età media, minima e massima

media	83.2	82.0	84.9	84.8	85.9
min. - max.	37 - 102	48 - 101	37 - 102	66 - 102	52 - 96

Ripartizione percentuale per sesso

Donne	47%	43%	52%
Uomini	53%	57%	48%

Tasso di letalità (persone decedute rispetto ai casi positivi, in %)

0-19 anni	0%	0%	0%
20-39	0%	0%	0%
40-59	0%	1%	0%
60-79	5%	13%	2%
80+	20%	33%	13%
Totale	3.4%	9.6%	1.7%

Ripartizione secondo il luogo di decesso, in %

Deceduti in ospedale	54%	52%	58%
Deceduti in altri luoghi	46%	48%	42%