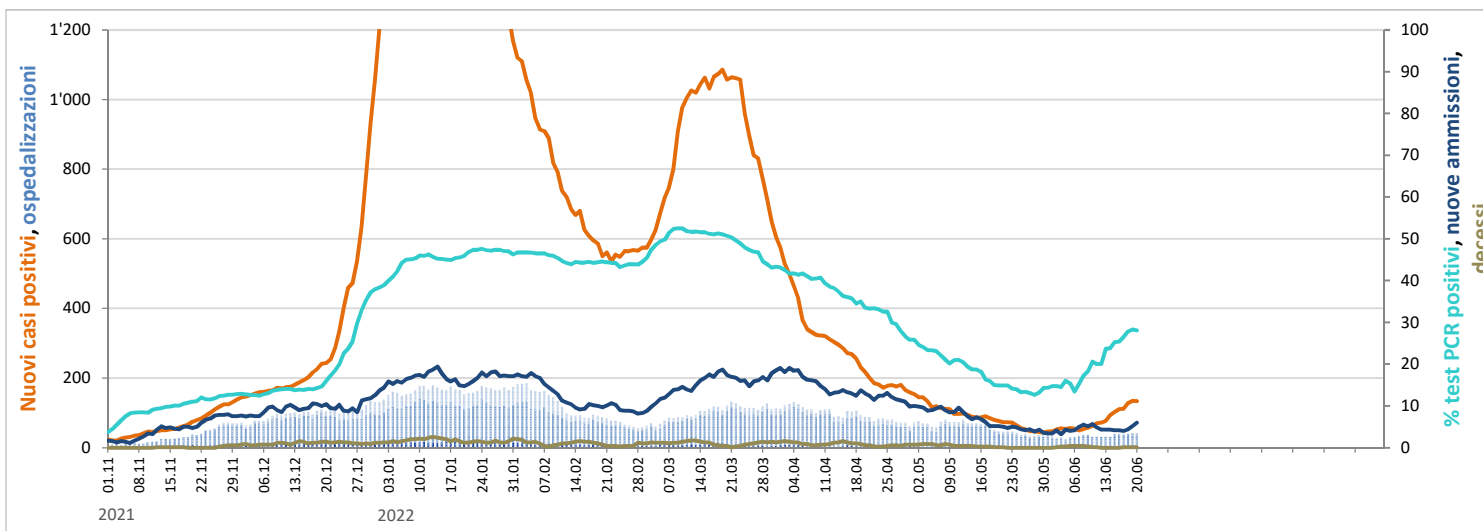


PANDEMIA DA NUOVO CORONAVIRUS - SITUAZIONE EPIDEMIOLOGICA DEL CANTONE TICINO

Stato settimana 24 / 2022



PERCENTUALE TEST PCR POSITIVI, NUOVI CASI POSITIVI, NUOVE AMMISSIONI IN OSPEDALE, DECESSI, OSPEDALIZZAZIONI

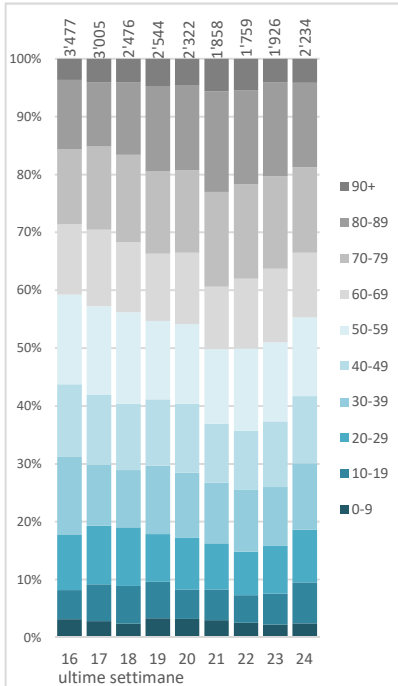


SITUAZIONE EPIDEMIOLOGICA

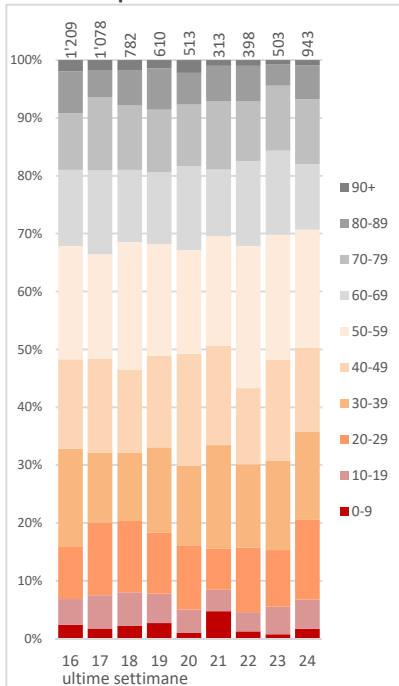
	Ultime settimane			
	21 ₂₀₂₂	22 ₂₀₂₂	23 ₂₀₂₂	24 ₂₀₂₂
Percentuale di test PCR positivi				
% test positivi	13%	15%	20%	28%
Casi positivi per 100'000 abitanti				
Ticino	89	113	143	269
Svizzera	77	118	172	268
Tasso di ospedalizzazione dei casi positivi (sett. x-1 → x)				
% casi ospedalizzati	5%	9%	8%	8%
Pazienti passati dalle cure intense				
Pazienti in CI	8	8	4	0
Dosi di vaccino somministrate				
Dosi somministrate	270	235	155	251

EVOLUZIONE DELLA RIPARTIZIONE PER ETÀ NELLE ULTIME SETTIMANE

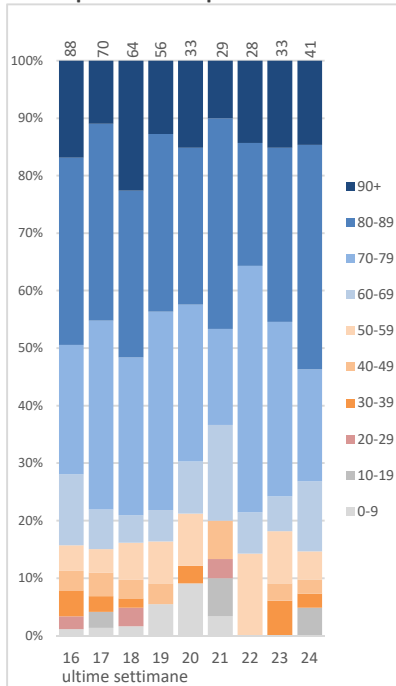
Nuovi test PCR effettuati



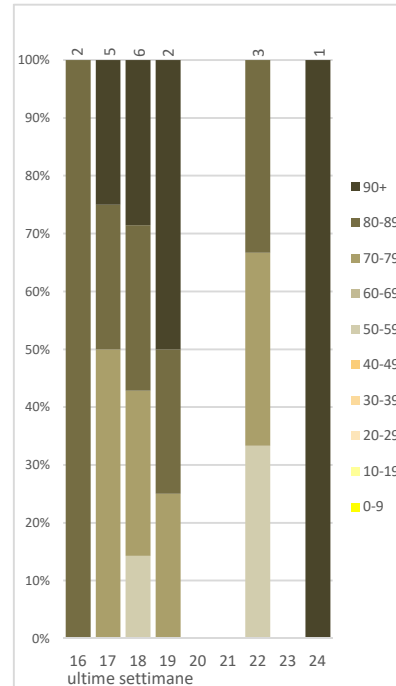
Nuovi casi positivi



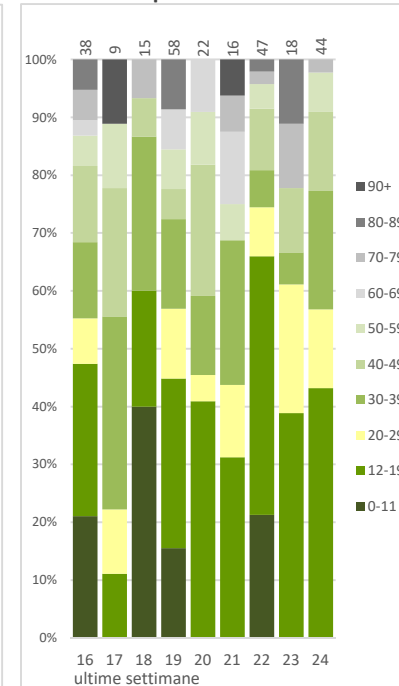
Nuovi pazienti in ospedale



Persone decedute

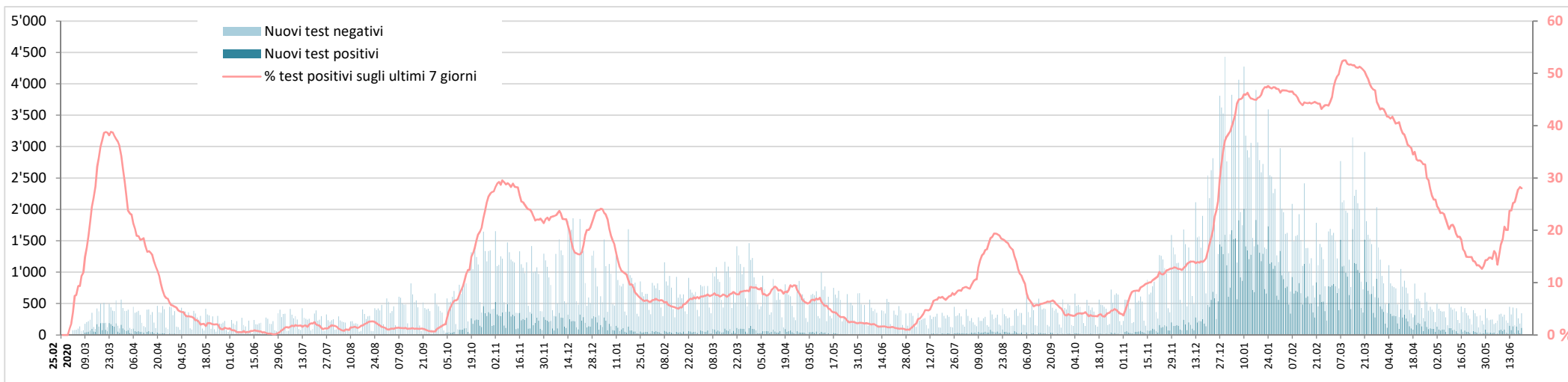


Persone completamente vaccinate*

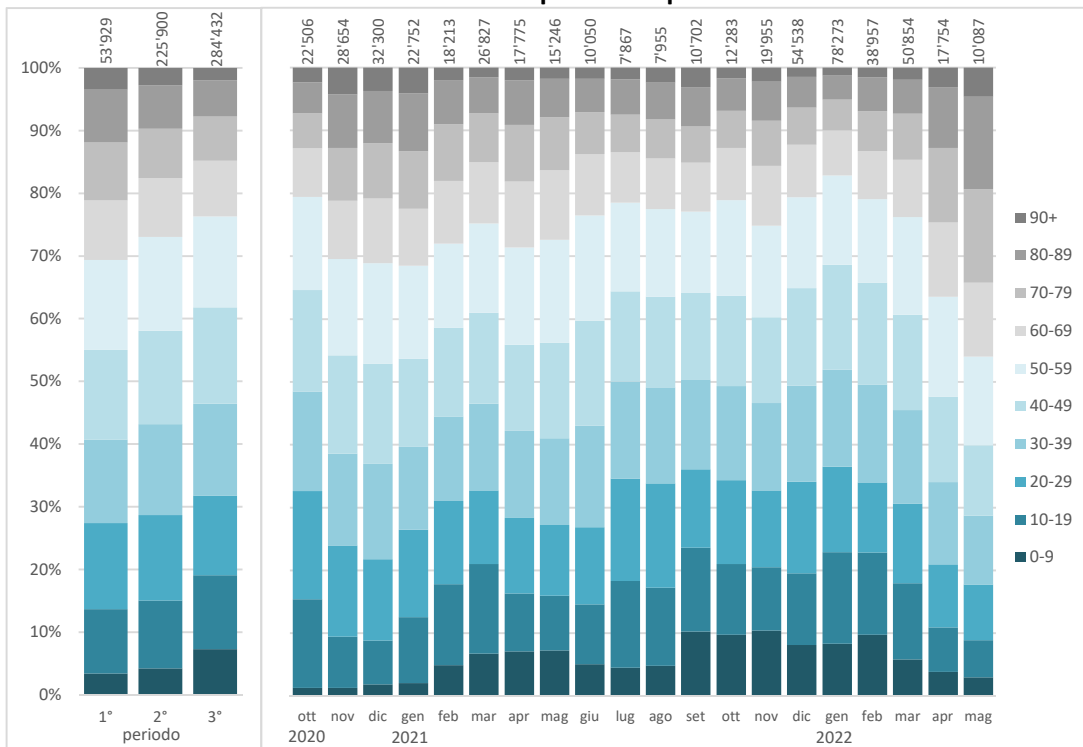


* comprese persone guarite da COVID19 e vaccinate con una dose di vaccino mRNA, comprese persone vaccinate con vaccino Janssen

TEST PCR POSITIVI E NEGATIVI EFFETTUATI E PERCENTUALE DI TEST POSITIVI NEGLI ULTIMI 7 GIORNI



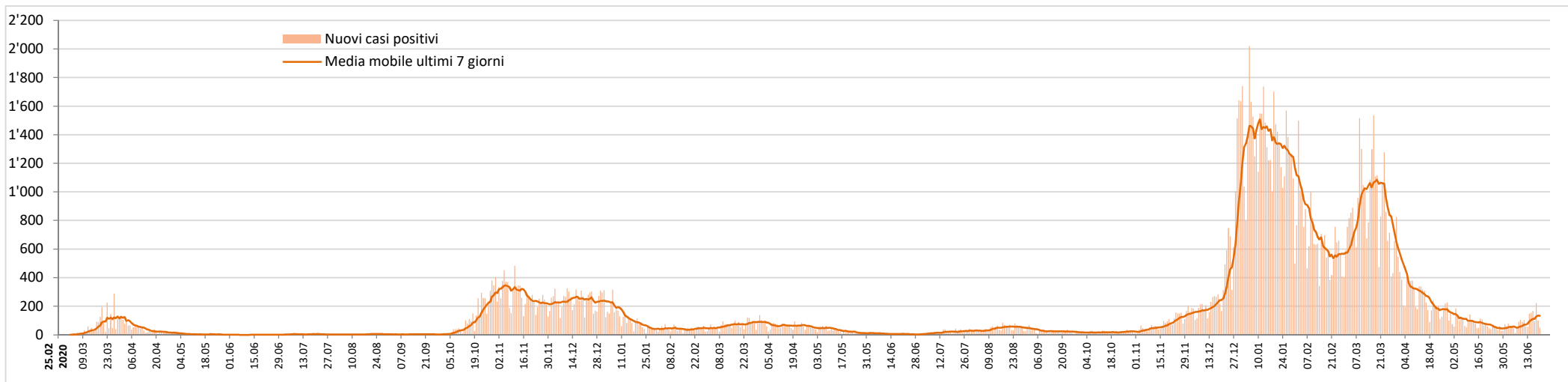
Nuovi test PCR effettuati: evoluzione della ripartizione per età



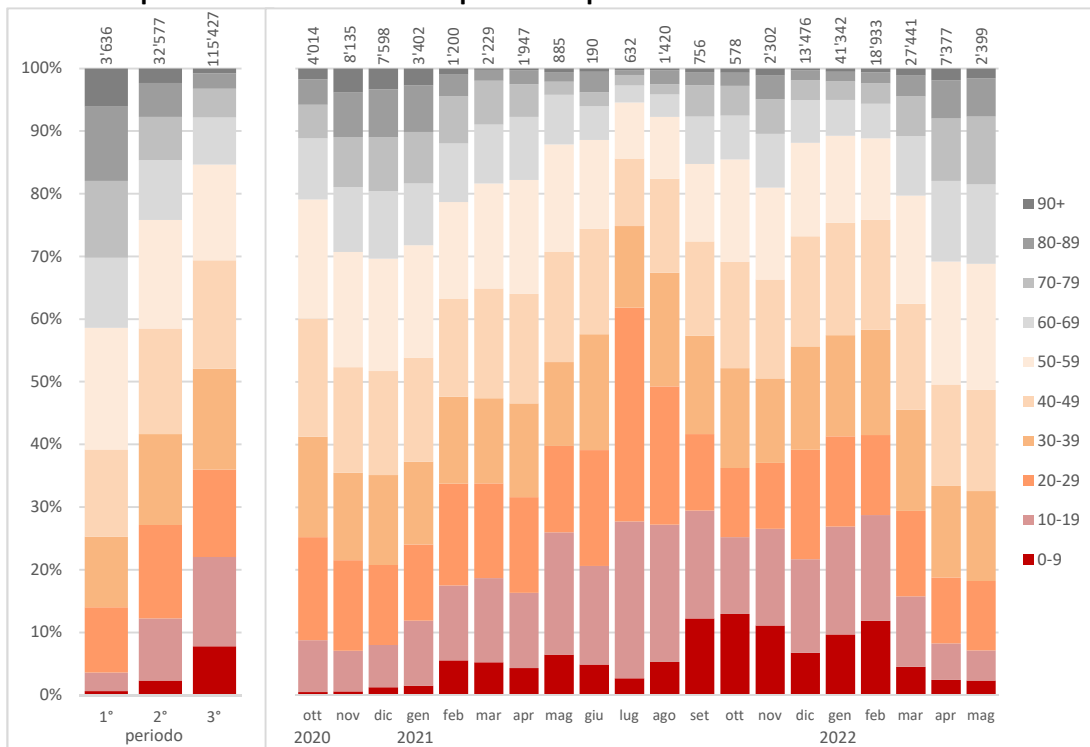
Test PCR effettuati

	Totale	di cui		
		1° periodo	2° periodo	3° periodo
Età media				
Persone testate	45.6	47.1	45.2	42.3
Ripartizione percentuale per sesso				
Donne	54%	52%	54%	55%
Uomini	46%	48%	46%	45%
Percentuale di test positivi				
% test positivi	24%	8%	13%	37%

CASI POSITIVI E MEDIA SUGLI ULTIMI 7 GIORNI



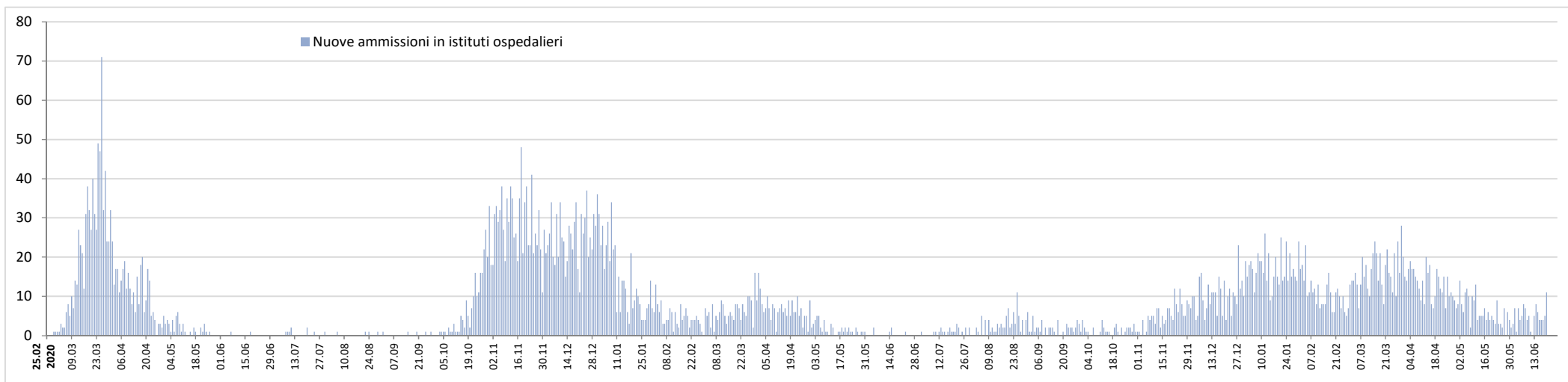
Nuovi casi positivi: evoluzione della ripartizione per età



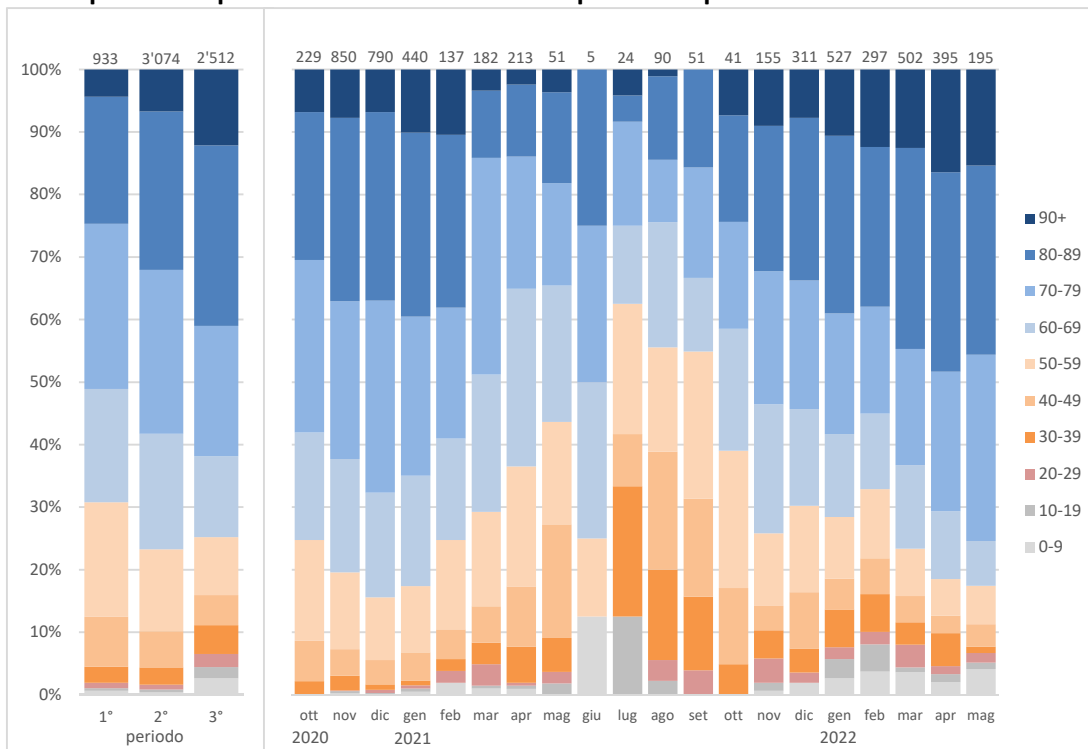
Casi positivi

	Totale	di cui		
		1° periodo	2° periodo	3° periodo
Età media				
Casi positivi	40.3	55.8	45.4	38.4
Ripartizione percentuale per sesso				
Donne	53%	52%	52%	53%
Uomini	47%	48%	48%	47%
Incidenza per 100'000 abitanti, per classi di età				
0-19 anni	47'209	208	6'377	40'624
20-39	58'295	1'021	12'425	44'849
40-59	46'518	1'131	10'382	35'005
60-79	25'645	1'085	6'820	17'740
80+	27'447	2'586	10'002	14'860
Totale Ticino	43'205	1'038	9'294	32'874
Svizzera	42'732	613	9'233	32'885

NUOVI PAZIENTI OSPEDALIZZATI



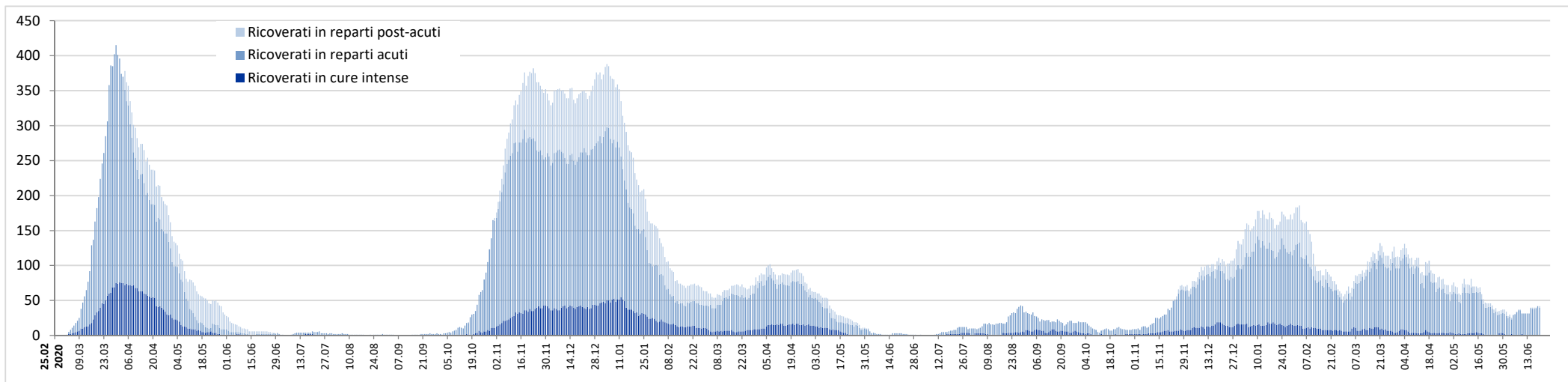
Nuovi pazienti ospedalizzati: evoluzione della ripartizione per età



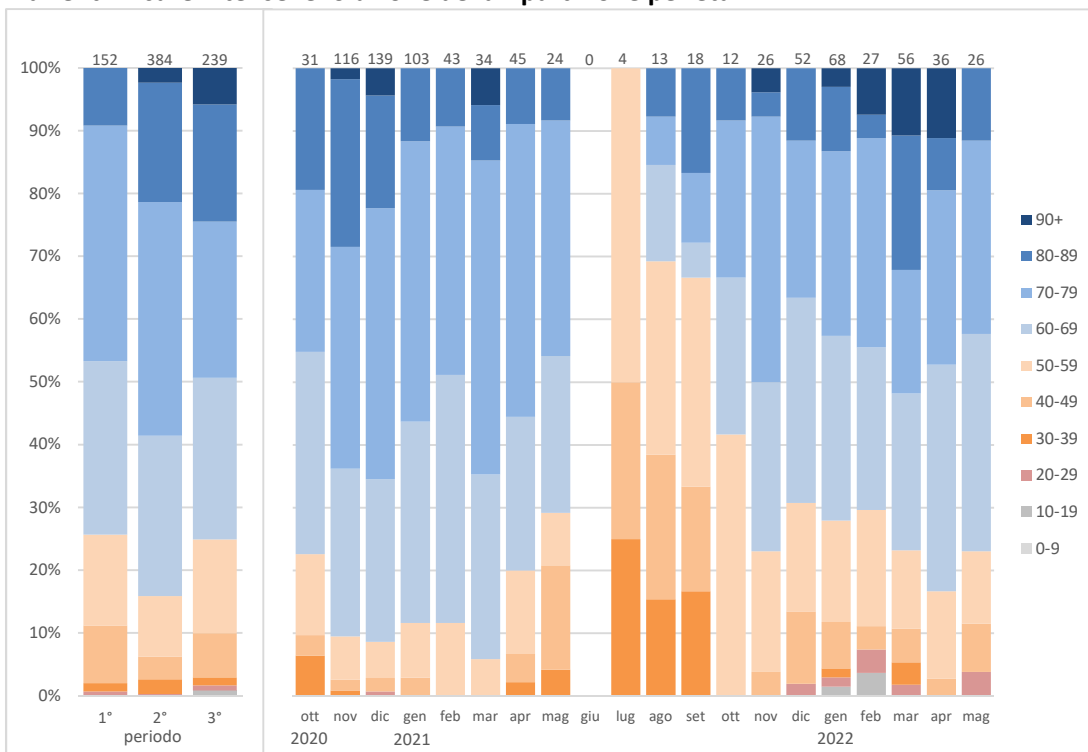
Nuovi pazienti ospedalizzati

	Totale	di cui		
		1° periodo	2° periodo	3° periodo
Età media				
Nuove ammissioni	69.4	67.5	70.0	69.3
Ripartizione percentuale per sesso				
Donne	45%	40%	42%	50%
Uomini	55%	60%	58%	50%

PAZIENTI OSPEDALIZZATI



Pazienti in cure intense: evoluzione della ripartizione per età



Degenze concluse nel settore acuto

	Totale	di cui		
		1° periodo	2° periodo	3° periodo

Età media

Degenze concluse	69.4	67.5	70.1	69.2
Di cui con passaggio in CI	69.0	66.6	70.5	68.1

Ripartizione percentuale per sesso

Donne	45%	40%	42%	50%
Uomini	55%	60%	58%	50%

Durata media di degenza nel settore acuto

Totale degenze	10.9	11.5	11.8	9.7
Solo passaggi in CI	13.1	16.0	14.4	9.2

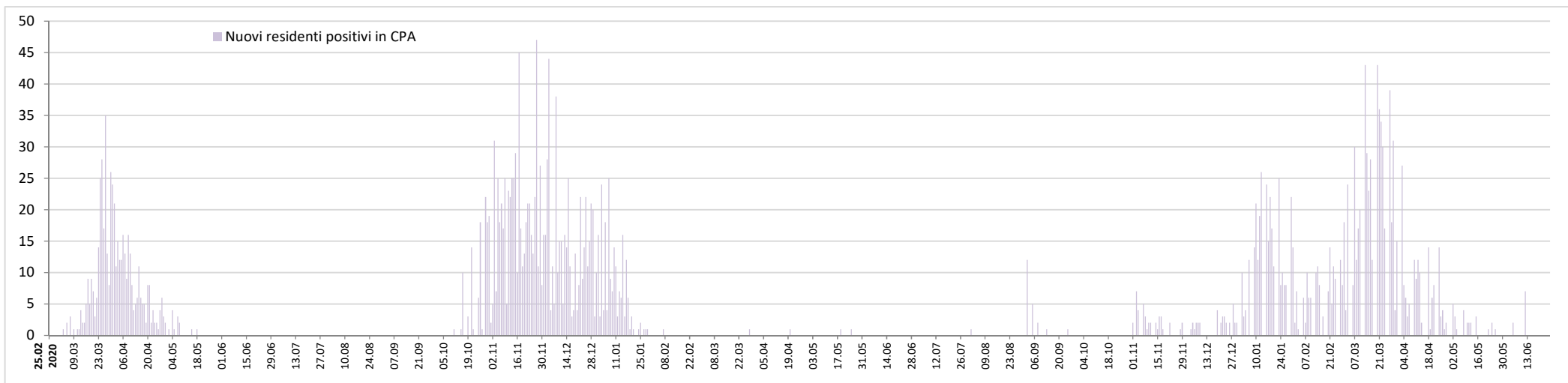
Pazienti passati dalle cure intense rispetto al totale dei pazienti ospedalizzati, in %

0-19 anni	1%	0%	0%	2%
20-39	6%	9%	9%	3%
40-59	12%	15%	9%	15%
60-79	18%	24%	18%	14%
80+	7%	6%	8%	6%
Totale	12%	16%	13%	10%

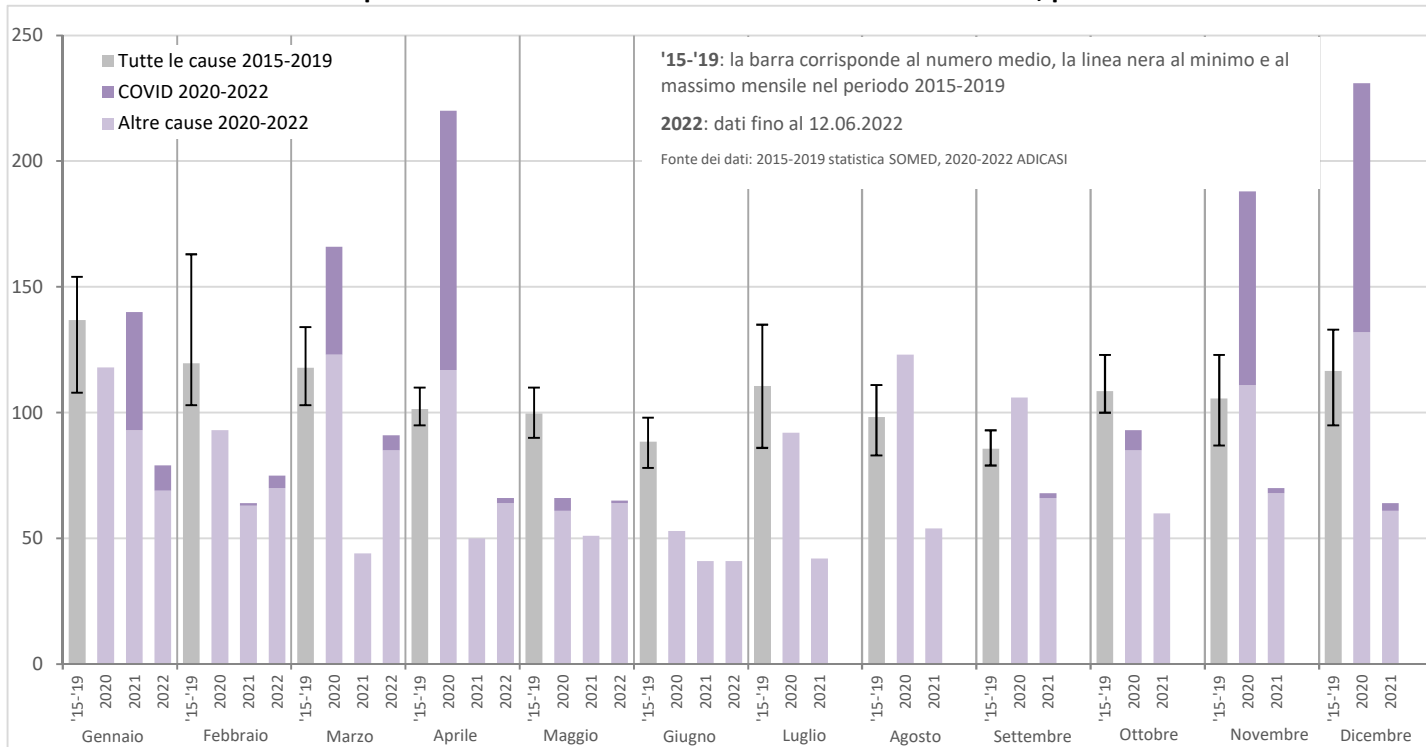
Pazienti deceduti rispetto ai pazienti dimessi, in %

% pazienti deceduti	12%	20%	14%	6%
---------------------	-----	-----	-----	----

NUOVI RESIDENTI POSITIVI IN CASE PER ANZIANI



Residenti deceduti nelle case per anziani del Cantone Ticino secondo la causa di morte, per mese e anno



Residenti in case per anziani

	Totale	di cui		
		1° periodo	2° periodo	3° periodo

Test effettuati

Test effettuati	19'101	1'736	10'075	7'290
% positivi	16%	29%	14%	17%
% negativi	84%	71%	86%	83%

Tassi di guarigione e di letalità in CPA

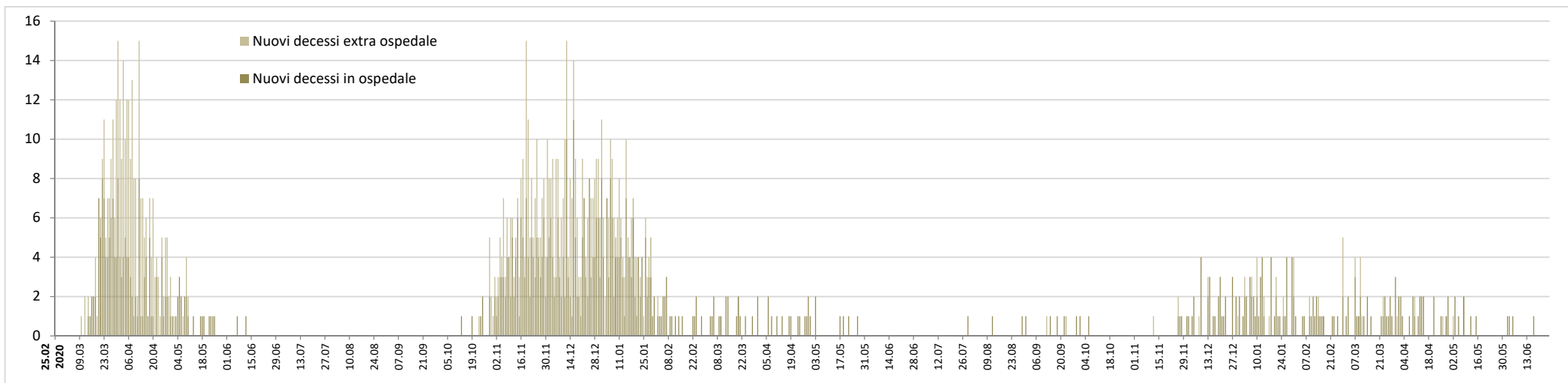
% residenti guariti	86%	70%	83%	97%
% deceduti	13%	30%	17%	2%
% ancora attivi	0%	-	-	1%

1° periodo: 25.02.2020 - 27.09.2020 (settimane 9-39/2020)

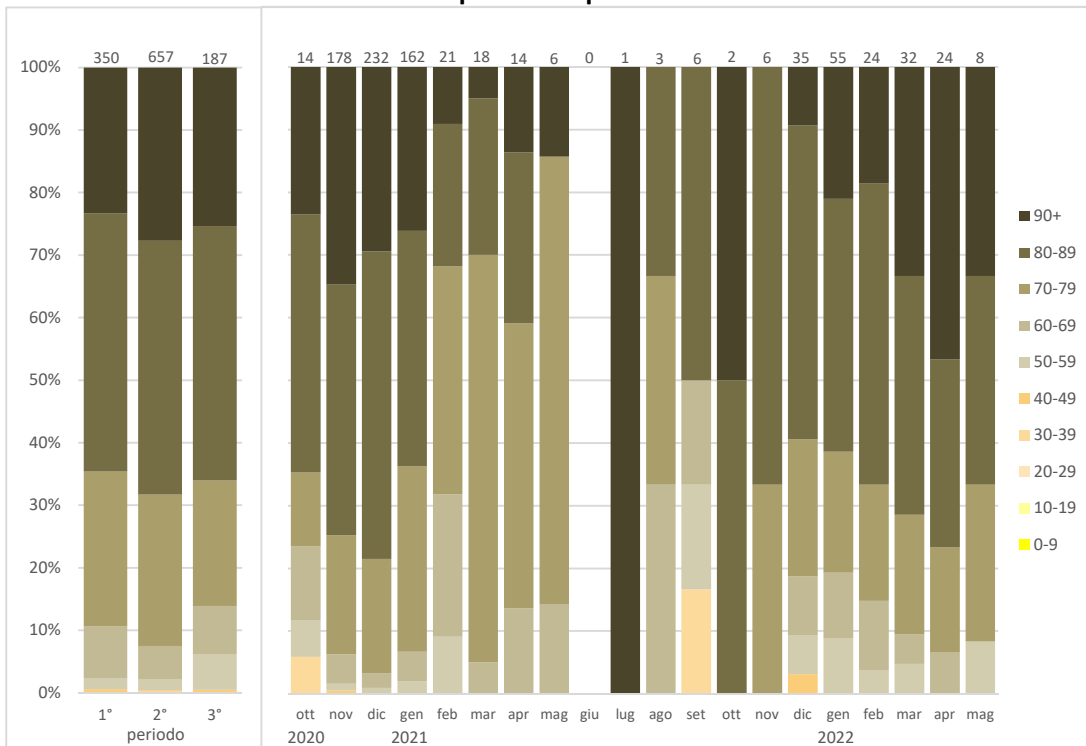
2° periodo: 28.09.2020 - 10.10.2021 (settimane 40/2020 - 40/2021)

3° periodo: 11.10.2021 - 12.06.2022 (settimane 41/2021 - 23/2022)

PERSONE DECEDUTE



Persone decedute: evoluzione della ripartizione per età



Persone decedute

	Totale	di cui		
		1° periodo	2° periodo	3° periodo

Età media, minima e massima

media	82.5	82.0	83.1	81.2
min. - max.	36 - 102	48 - 101	36 - 102	44 - 99

Ripartizione percentuale per sesso

Donne	43%	43%	42%	45%
Uomini	57%	57%	58%	55%

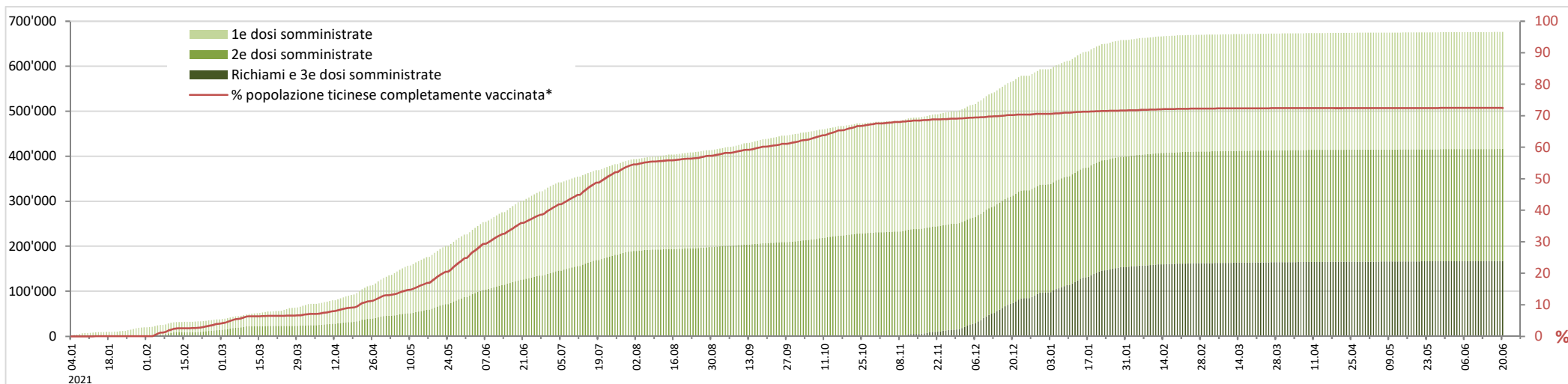
Tasso di letalità (persone decedute rispetto ai casi positivi, in %)

0-19 anni	0%	0%	0%	0%
20-39	0%	0%	0%	0%
40-59	0%	1%	0%	0%
60-79	2%	13%	4%	0%
80+	12%	33%	18%	4%
Totale	0.8%	9.6%	2.0%	0.2%

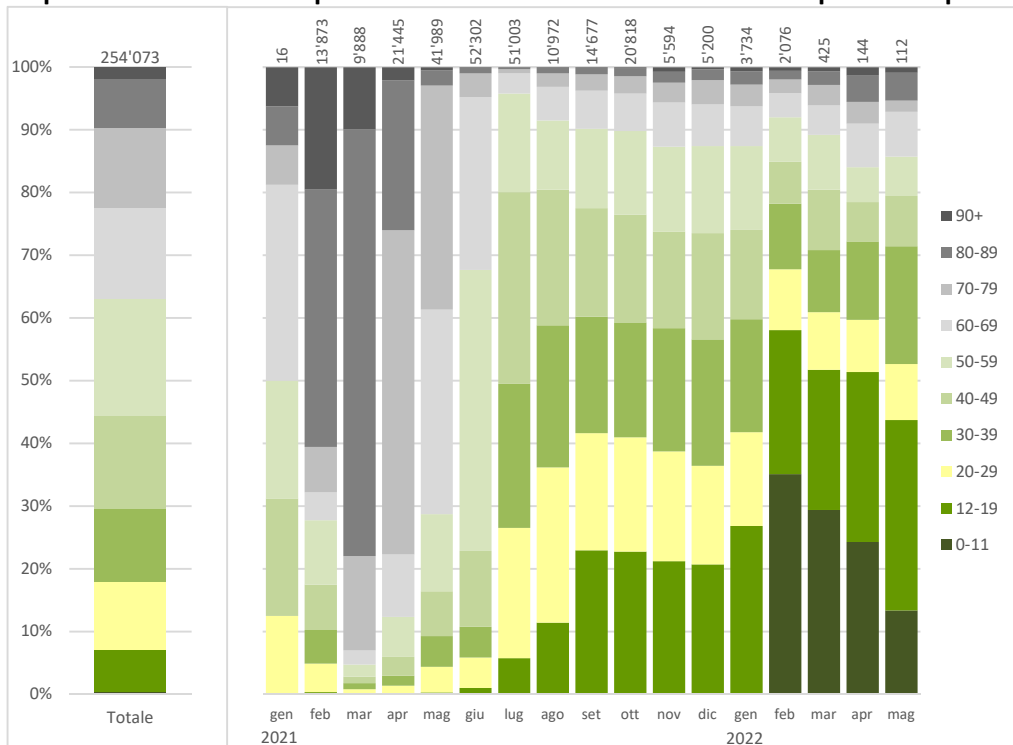
Ripartizione secondo il luogo di decesso, in %

Deceduti in ospedale	64%	52%	64%	84%
Deceduti in altri luoghi	36%	48%	36%	16%

VACCINAZIONI: DOSI SOMMINISTRATE NEL CANTONE E PERCENTUALE DI POPOLAZIONE TICINESE COMPLETAMENTE VACCINATA



Popolazione ticinese completamente vaccinata*: evoluzione della ripartizione per età



Dosi di vaccino somministrate e persone vaccinate

	Personne vaccinée avec 2 doses*	1 dose	totale
--	---------------------------------	--------	--------

Dosi di vaccino somministrate in Ticino

Dosi somministrate	676'377		
--------------------	---------	--	--

Personne vaccinée domiciliée in Ticino

Età media	51.7	43.8	51.5
-----------	------	------	------

Ripartizione percentuale per sesso (persone domiciliée in Ticino)

Donne	52%	56%	52%
Uomini	48%	44%	48%

Copertura vaccinale, in % (persone vaccinate ogni 100 abitanti)

0-11 anni	2.6	0.7	3.4
12-19	63.1	2.0	65.1
20-29	74.3	1.1	75.4
30-39	74.4	1.2	75.5
40-49	76.2	1.1	77.2
50-59	82.1	0.9	83.0
60-69	85.9	0.6	86.5
70-79	90.5	0.7	91.3
80+	97.5	1.1	98.7
Totale	72.4	1.1	73.5

* comprese persone guarite da COVID19 e vaccinate con una dose di vaccino mRNA, comprese persone vaccinate con vaccino Janssen

PANDEMIA DA NUOVO CORONAVIRUS - SITUAZIONE EPIDEMIOLOGICA DEL CANTONE TICINO

Stato al 20.06.2022



PERCENTUALE TEST PCR POSITIVI, NUOVI CASI POSITIVI, NUOVE AMMISSIONI IN OSPEDALE, DECESSI, OSPEDALIZZAZIONI

