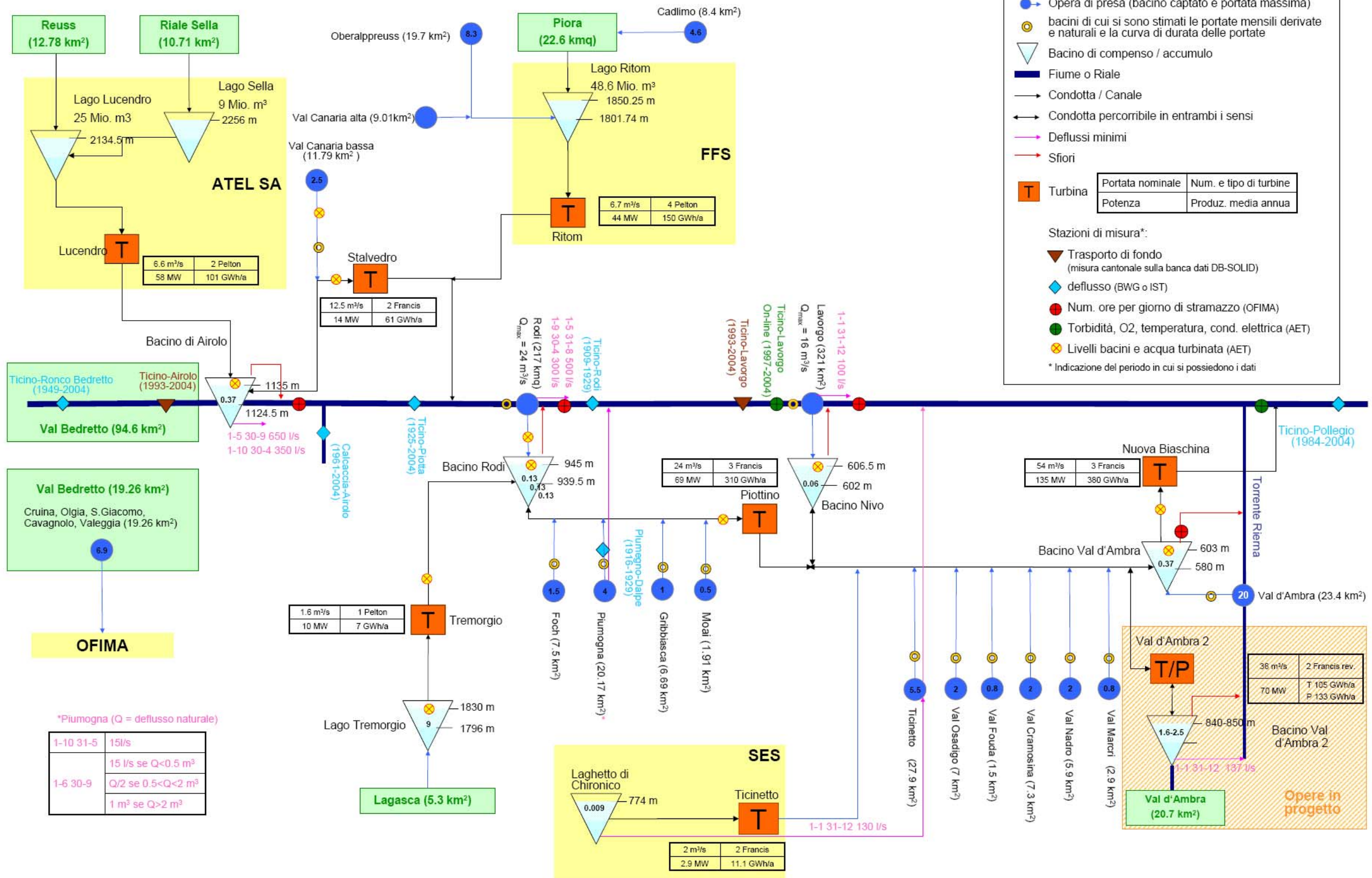


# ANNESSE 1

# Piano schematico idraulico degli impianti AET (Progetto)



# ANNESSO 2

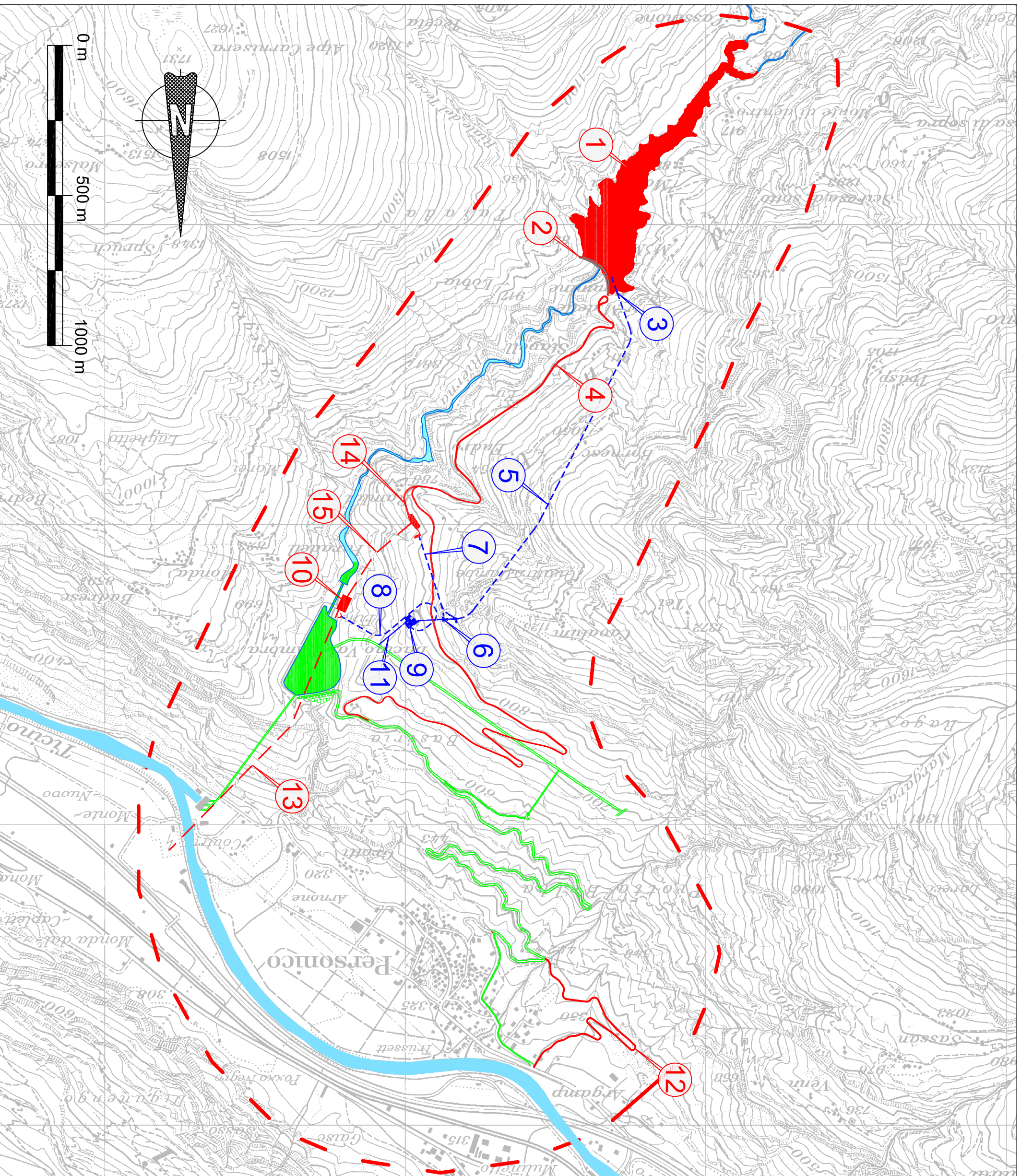
**Copertura energia di pompaggio nuova centrale VdA2 con energia rinnovabile AET: caso produzioni effettive 2008 e simulazioni**

		Pompe V.Ambra*	Nuova Biaschina	Piottino	Stalvedro	Tremorgio	Verzasca	Maggia+ Comp. Ofima	Blenio	Mattmark	Inceneritore* 50%	P Brolla	Eolico Gottardo*	Eolico Germania*	Copertura pompaggio	
		MWh	MWh	MWh	MWh	MWh	MWh	MWh	MWh	MWh	MWh	MWh	MWh	MWh	MWh	%
Gennaio	Peak	1'568	12'320	10'993	2'272	802	3'536	2'365	9'674	2'170	1'300	384	1'170	16'900	1'567	100%
	Off Peak	9'427	5'761	7'201	1'254	211	1'857	1'074	3'270	1'078	1'676	490	1'508	21'788	8'923	95%
Febbraio	Peak	2'312	11'173	10'174	2'191	552	6'915	1'962	10'598	2'870	1'152	316	1'037	14'976	2'312	100%
	Off Peak	10'062	6'451	7'377	1'368	216	3'211	814	4'546	2'180	1'632	442	1'469	21'216	9'299	92%
Marzo	Peak	2'123	12'031	10'833	2'515	473	13'353	2'137	12'826	3'734	1'296	463	1'166	16'848	2'110	99%
	Off Peak	10'031	6'370	6'556	1'193	121	6'210	741	5'199	1'758	1'680	600	1'512	21'840	9'415	94%
Aprile	Peak	1'853	11'778	9'975	2'039	156	7'119	2'309	8'951	3'092	1'248	613	1'123	16'224	1'853	100%
	Off Peak	9'776	7'250	6'087	864	65	4'267	868	3'314	1'520	1'632	787	1'469	21'216	9'286	95%
Maggio	Peak	2'914	24'705	15'259	2'968	40	14'044	5'134	14'734	1'432	1'248	860	1'123	16'224	2'914	100%
	Off Peak	13'010	26'895	15'960	2'724	9	13'651	5'034	9'948	1'049	1'728	1'205	1'555	22'464	12'850	99%
Giugno	Peak	2'254	29'642	20'247	3'900	128	23'123	15'478	9'220	1'967	1'248	643	1'123	16'224	2'254	100%
	Off Peak	14'012	36'262	25'911	5'069	-	20'226	18'054	5'743	1'237	1'632	825	1'469	21'216	14'012	100%
Luglio	Peak	1'570	24'174	17'393	3'235	190	18'961	15'561	11'129	2'809	1'296	386	1'166	16'848	1'570	100%
	Off Peak	13'812	19'779	16'402	2'857	74	10'036	13'605	4'500	1'662	1'680	437	1'512	21'840	13'802	100%
Agosto	Peak	1'885	16'977	12'016	2'745	50	8'803	8'076	7'601	3'629	1'248	471	1'123	16'224	1'885	100%
	Off Peak	12'934	10'899	8'445	1'584	5	4'715	5'064	2'345	3'117	1'728	575	1'555	22'464	12'730	98%
Settembre	Peak	1'666	25'289	16'992	3'114	173	23'256	10'577	15'663	4'031	1'248	426	1'123	16'224	1'666	100%
	Off Peak	10'586	23'303	16'970	2'995	16	22'169	9'420	13'715	2'693	1'632	542	1'469	21'216	10'559	100%
Ottobre	Peak	1'619	18'114	13'654	2'524	130	11'536	8'316	8'705	2'142	1'248	364	1'123	16'224	1'617	100%
	Off Peak	11'372	11'951	10'801	1'522	-	7'949	4'901	3'323	1'220	1'728	506	1'555	22'464	11'029	97%
Novembre	Peak	1'423	23'288	14'821	2'738	71	16'401	7'716	9'534	1'651	1'248	457	1'123	16'224	1'423	100%
	Off Peak	11'130	18'448	13'844	2'258	14	16'318	5'967	3'612	826	1'632	561	1'469	21'216	11'079	100%
Dicembre	Peak	1'360	17'443	13'276	2'464	292	8'660	10'778	6'969	2'842	1'296	395	1'166	16'848	1'360	100%
	Off Peak	10'612	8'474	8'860	1'211	40	3'073	6'949	1'445	1'310	1'680	527	1'512	21'840	10'359	98%
<b>Totale</b>		<b>159'309</b>	<b>408'775</b>	<b>310'044</b>	<b>57'603</b>	<b>3'825</b>	<b>269'390</b>	<b>162'900</b>	<b>186'564</b>	<b>52'019</b>	<b>35'136</b>	<b>13'274</b>	<b>31'622</b>	<b>456'768</b>	<b>155'873</b>	<b>98%</b>

\* Valori simulati

# ANNESSO 3



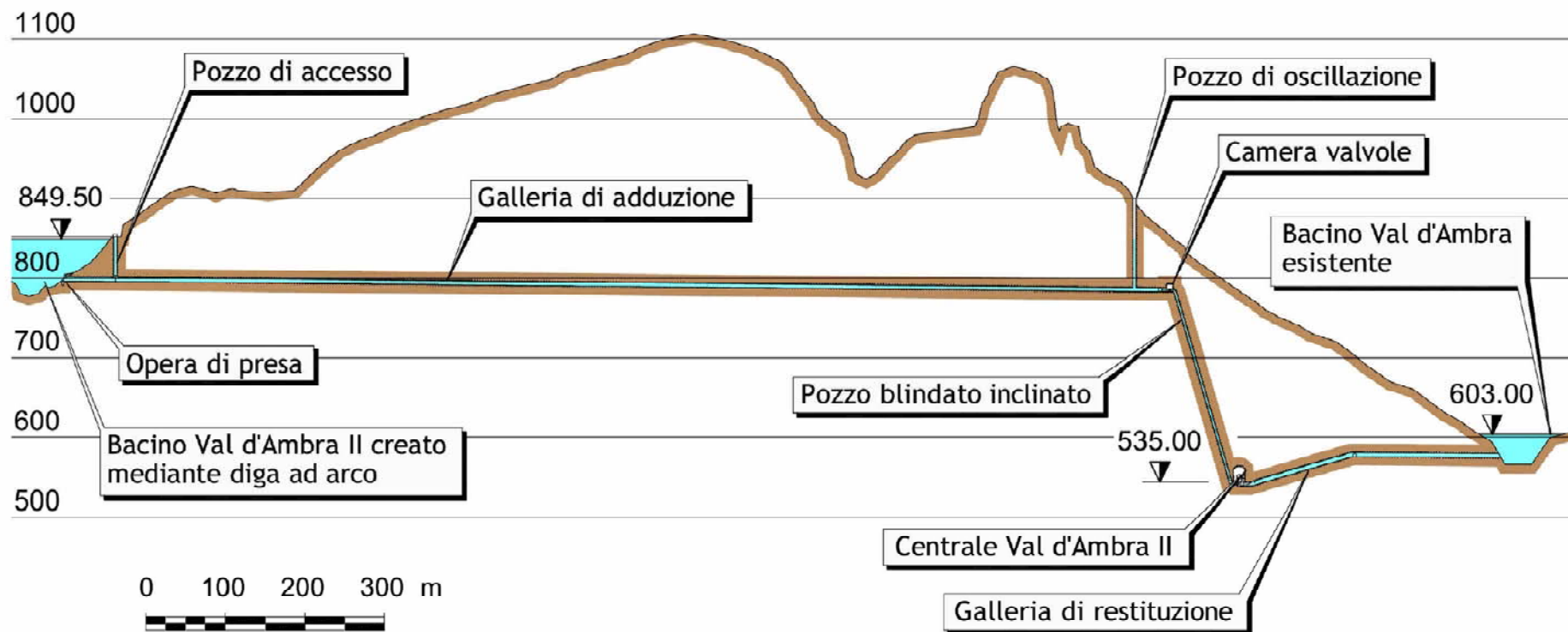


## Legenda

- opere in sotterraneo
- opere esterne
- opere esistenti
- - - perimetro di analisi indicativo
- 1 - bacino
- 2 - sbarramento
- 3 - pozzo di accesso, camera paratoia
- 4 - strada di accesso al nuovo sbarramento Val d'Ambra II
- 5 - galleria di adduzione e pozzo di oscillazione
- 6 - pozzo inclinato in pressione
- 7 - galleria di accesso alle opere sotterranee
- 8 - galleria di accesso alla centrale
- 9 - centrale in caverna
- 10 - sottostazione
- 11 - galleria di restituzione
- 12 - strada di aggrimento di Personico
- 13 - elettrodotto aereo 150 kV
- 14 - accesso e piazzale antistante la galleria di accesso alle opere sotterranee
- 15 - elettrodotto aereo 16 kV



# ANNESSE 4



Profilo longitudinale tipo dell'impianto di pompaggio-turbinaggio di Val d'Ambra II (AET, *Relazione tecnica generale, studio allestito da Lombardi SA, 6510.7-R-30°, Novembre 2005*)