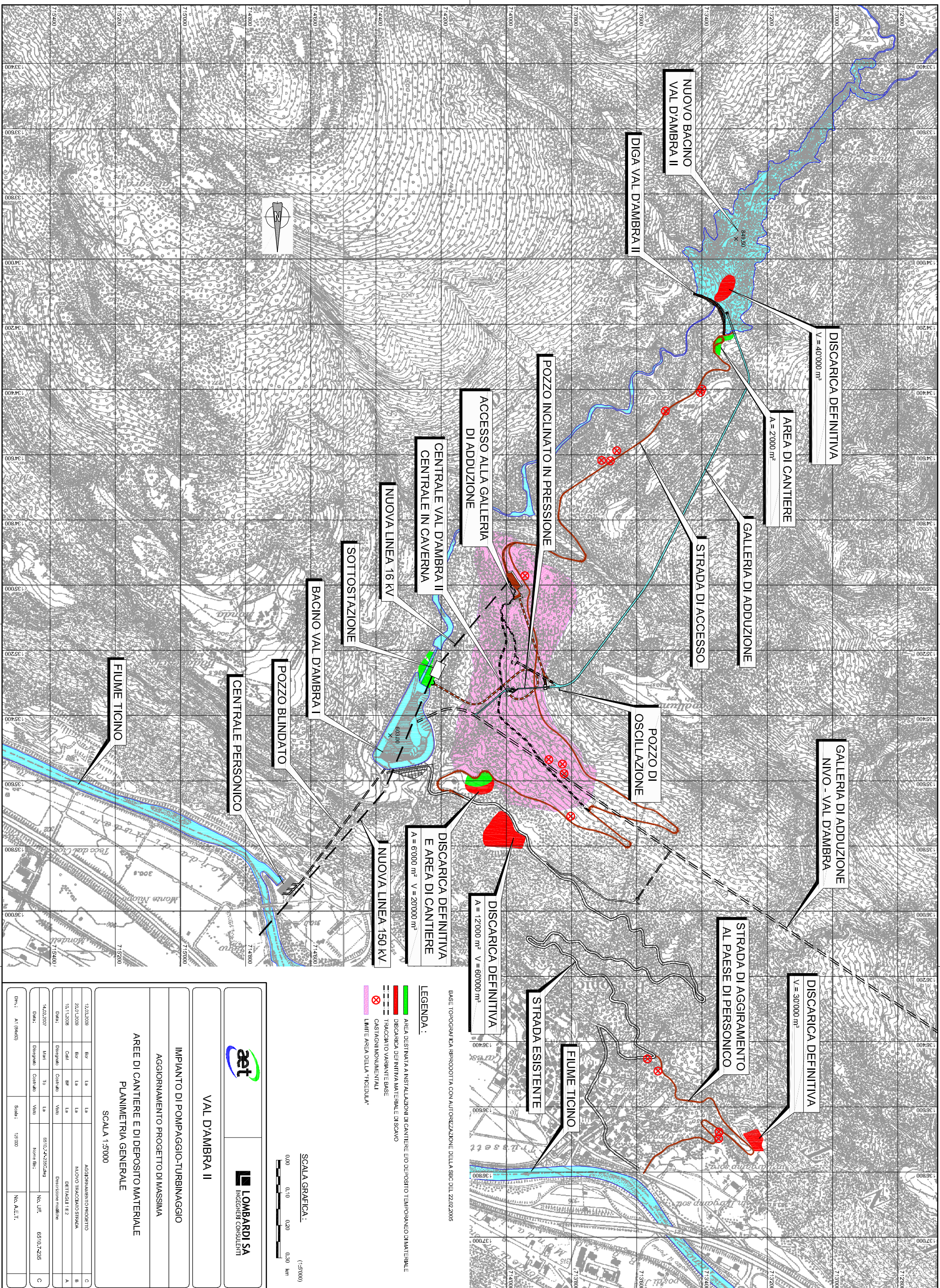


ANNESSE 5



BASE TOPOGRAFICA RIPRODOTTA CON AUTORIZZAZIONE DELLA SBC DEL 22.02.2005

LEGENDA:

- █ AREA DESTINATA A INSTALLAZIONI DI CANTIERE E/O DEPOSITO TEMPORANEO DIMATERIALE
- █ DISCARICA DEFINITIVA MATERIALE E DISANO
- TRACCIATO VARIANTE BASE
- ⊗ CANTAGNINOMONUMENTALI
- █ LIMITE AREA DELLA "RICEDULA"

SCALA GRAFICA: (1:50000)



VAL D'AMBRA II

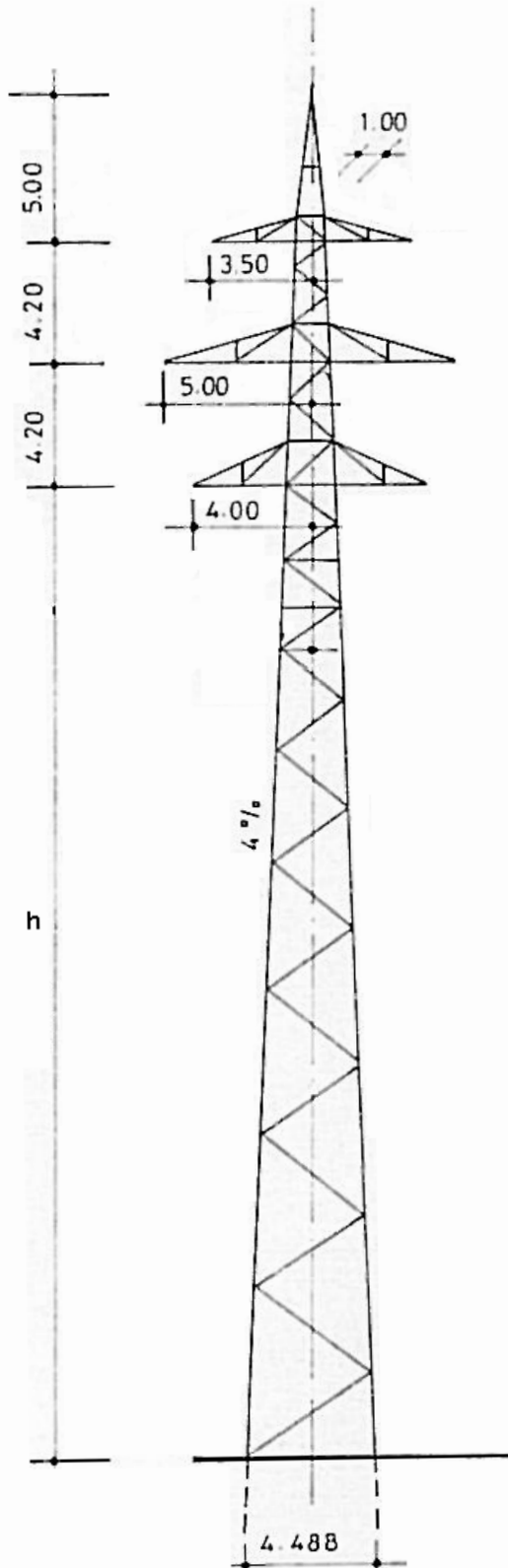
IMPIANTO DI POMPAGGIO-TURBINAGGIO
 AGGIORNAMENTO PROGETTO DI MASSIMA
 AREE DI CANTIERE E DI DEPOSITO MATERIALE
 PLANIMETRIA GENERALE

SCALA 1:50000

12.03.2009	La	La	AGGIORNAMENTO PROGETTO	C
20.01.2009	Bz	La	NUOVO TRACCIATO STRADA	B
10.11.2008	Caal	Bz	DETTAGLI I E 2	A
	Disegnato	Costruito	Descrizione modifiche	
14.03.2007	Mari	To	6510_24235C495	No. Uff. 6510_24235
	Disegnato	Costruito	Nome Bz:	C
			Scala:	1:5000
				No. A.E.T.

ANNESSE 6

Palo tipo – nuova palificazione elettrodotto Nuova sottostazione VdA II – sottostazione esistente c/o Nuova Biaschina.



L'altezza, e di conseguenza le dimensioni della base dei piloni, verrà definita in una fase successiva di progetto, in quanto dipende da diversi fattori (campate, serraggio cavi, morfologia, vegetazione,...)

ANNESSE 7

	Nr.	Elemento	Volumi [compatto, m ³]	Quota	Volume a deposito [m ³] n = 1.4	Luogo di produzione	Discariche per materiale di scavo
Volume morto	1	Corpo diga	22'000	100%	30'800	Cantiere diga	Diga (volume morto)
	2	Opera di presa	85	100%	119	Cantiere diga	Volume disponibile 40'000 m ³
	3	Pozzo accesso paratoia piana	560	100%	784	Cantiere diga	
	4	Galleria di adduzione	2'000	10%	2'800	Cantiere diga	
Totale					34'503		
Deposito esistente - piazzale Baseria	5	Galleria di adduzione	18'000	90%	25'200	Galleria d'accesso	Sito deposito esistente
	6	Edifici esterni	1'000	100%	1'400	Cantiere sottostazione	Volume disponibile 60'000 m ³
	7	Modifica di progetto (galleria accesso)	5'000	100%	7'000	Galleria d'accesso	Baseria
	8	Centrale	11'000	100%	15'400	Cantiere sottostazione	Volume disponibile 20'000 m ³
Totale					49'000		
Vecchia cava Personico	9	Galleria di accesso centr.	11'200	100%	15'680	Cantiere sottostazione	Vecchia cava Personico
	10	Galleria di restituzione	1'900	100%	2'660	Cantiere sottostazione	
	11	Galleria di accesso centr. - sbancamento	200	100%	280	Cantiere sottostazione	
	12	Camera valvole e gall. di accesso	3'800	100%	5'320	Cantiere sottostazione	Volume disponibile 30'000 m ³
	13	Pozzo blindato inclinato e ripartitore	2'600	100%	3'640	Cantiere sottostazione	
	14	Pozzo oscillazione	1'250	100%	1'750	Galleria d'accesso	
	15	Pozzo cavi e ventilazione	200	100%	280	Cantiere sottostazione	
Totale					29'610		
Totali [m³]			80'795		113'113	Volume di discarica [m³]	150'000
22	Ipotesi di inquinamento	1'500	-	2'100	Cantiere diga	Discarica inerti	
23	Ipotesi di inquinamento	1'500	-	2'100	Galleria d'accesso	Discarica inerti	
24	Ipotesi di inquinamento	500	-	700	Cantiere diga	Discarica reattore	
25	Ipotesi di inquinamento	500	-	700	Galleria d'accesso	Discarica reattore	
Totali [m³]			4'000	5'600			

- Dati da Lombardi 2005 (6510.7-R-31A) Variante 1 - Caratteristiche principali.
- Sbancamento strada d'accesso VdA II: si ipotizza una valorizzazione completa del materiale lungo il tracciato.
- In vista del calcolo dei traffici, non viene fatta una distinzione tra i due vicini siti di discarica Baseria e deposito esistente.
- In fase di cantiere verrà tuttavia privilegiata la messa a dimora presso il sito in località Baseria.
- Nel progetto si ipotizza che il 5% del materiale di scavo possa venir inquinato a seguito di incidenti.
- Il volume di materiale inquinato precauzionalmente non viene dedotto dall'abbisogno di stoccaggio.