
Dal progetto pilota MobAlt alla Centrale di mobilità

La figura del mobility manager in azienda

03.10.2016

Bellinzona

Davide Marconi
Planidea SA

PLAN
IDEA

Repubblica e Cantone Ticino
Dipartimento del territorio
Sezione della mobilità



Premessa: perché l'auto?



- La durata dello spostamento 38%
- Il trasporto pubblico insufficiente 21%
- Mancanza di alternative 18%
- Il comfort 17%
- Ho a disposizione l'auto e la uso 10%
- I costi 2%

Base: 6'076 spostamenti in auto sul percorso casa-lavoro.

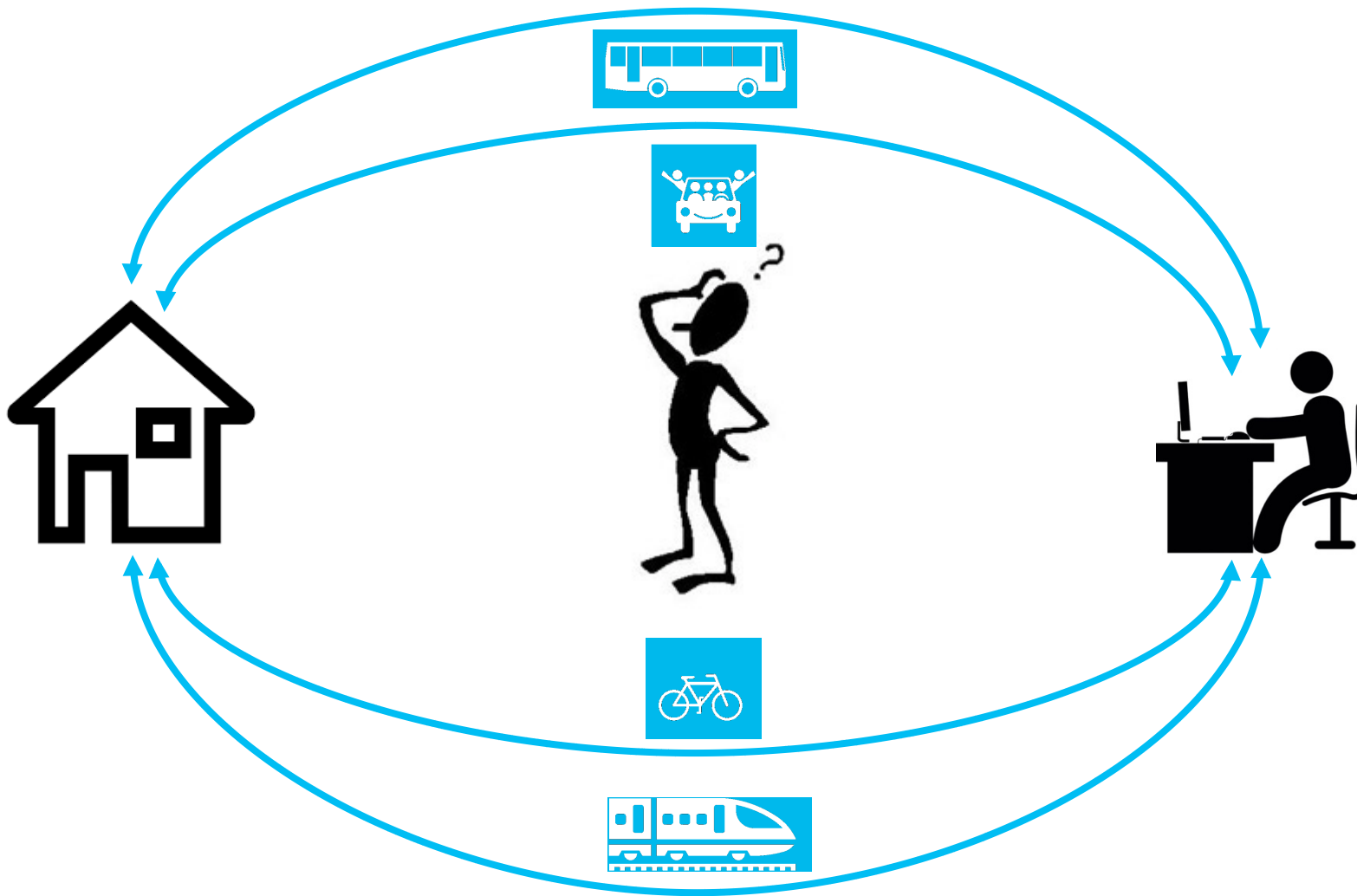
Fonte: UST/ARE – Mobilità in Svizzera. Risultati del Microcensimento mobilità e trasporti 2010.

Premessa: L'auto come seconda casa?



- Finito il lavoro mi trovo subito in un ambiente protetto e familiare
- La mia giornata lavorativa inizia e finisce quando esco dal lavoro
- Se prendo altri mezzi ho la sensazione che la giornata lavorativa duri di più, perché mi sentirò a casa solo una volta entrato dalla porta

Premessa: e quindi quali alternative e come promuoverle?



MobAlt: Obiettivi del progetto pilota

- Offrire alternative sul percorso casa-lavoro, inducendo i lavoratori a cambiare comportamenti consolidati.
- Definizione di uno strumento (app) che raccogliesse l'offerta di mobilità alternativa all'auto sul territorio e di un modello di persuasione per promuovere il cambiamento.
- Coinvolgimento attivo delle aziende e dei lavoratori del comprensorio di Mendrisio (almeno 300 collaboratori)



Organizzazione

- Promotori: Planidea SA, Sofistar Sagl, SUPSI, Infovel / Geo Graf Consulting
- Aziende: Consitex, Argor-Heraeus, Riri, MR Plating, Pirmin Murer, Accademia d'architettura, Amministrazione comunale Mendrisio (potenziale: 3'000 collaboratori)
- Partner di mobilità sostenibile: Arcobaleno, FFS, Pool2Job, Z-Bike, Brompton, Soccorso operaio svizzero



App MobAlt: Le alternative per il collaboratore

- Il collaboratore scarica l'app Mobalt e si registra con un codice aziendale.
- L'applicazione stila una classifica delle opzioni di mobilità alternativa idonee per il suo itinerario casa – lavoro, cliccando su quella migliore, può procedere all'area prenotazione.
- Sono disponibili biglietti giornalieri e abbonamenti mensili e settimanali
- Con la “Chat” di MobAlt è possibile contattare utenti della propria azienda, singolarmente o in gruppo, nonché lo staff MobAlt.



navetta



carpooling



trasporto pubblico



park+rail



bicicletta



bici elettrica



Video tutorial: www.mobalt.ch/pages/tutorial

Sintesi del progetto pilota

Il progetto pilota in cifre

- 3 mesi di progetto pilota da novembre 2015 a febbraio 2016
- 353 collaboratori iscritti (oggi 750)
- Ca. 20 info-points nelle aziende, volantini in busta paga, poster, ecc.
- 6 concorsi, 13 mobility jackpot, 10 promozioni delle singole alternative

Le misure proposte e le adesioni:

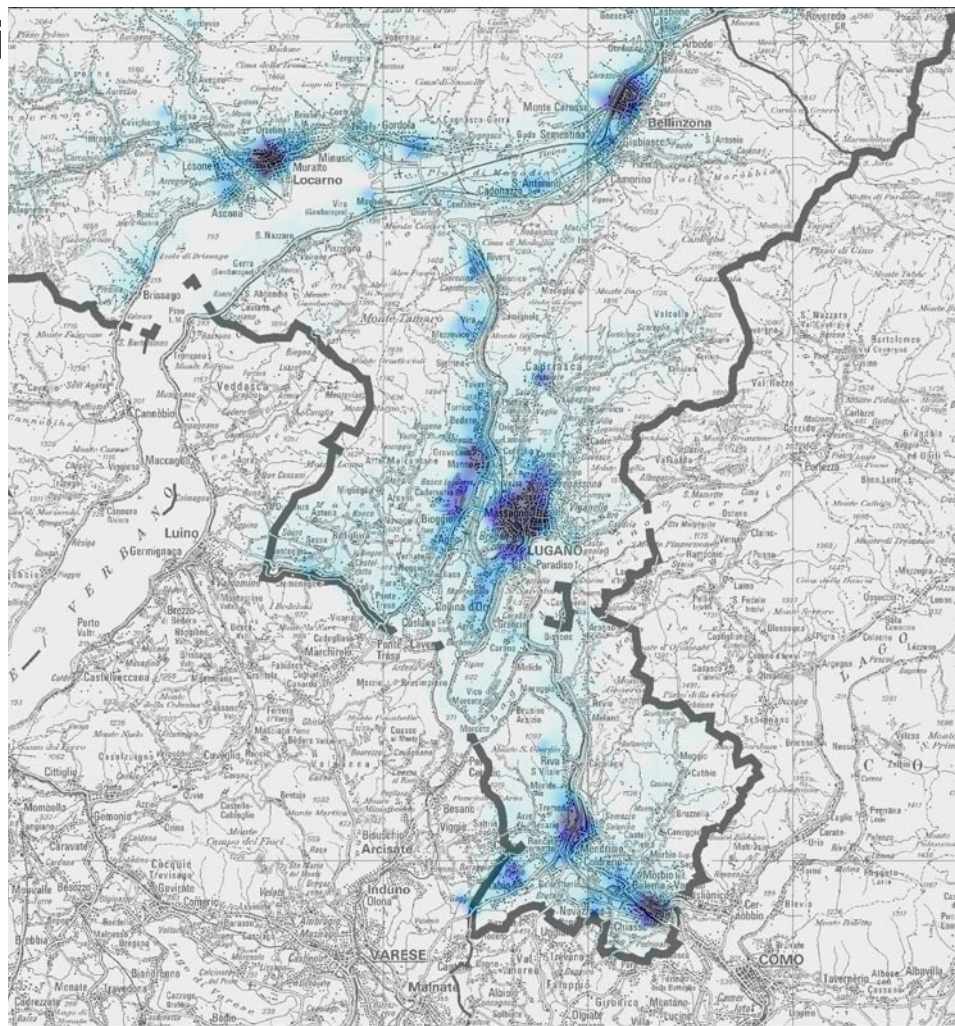
- 5 linee di navetta progettate: inizialmente 240 interessati
- Oggi 6 linee di navette transfrontaliere attive (2 con più coppie di corse): ca. 200 persone trasportate con abbonamento mensile
- Una decina di micro-navette (carpooling cadenzato)
- Decine di adesioni al carpooling tradizionale
- Una decina di abbonamenti Arcobaleno settimanali e mensili
- e-Bike: Se la bicicletta in azienda alti tassi di adesione

Sintesi del progetto pilota: Punti di forza

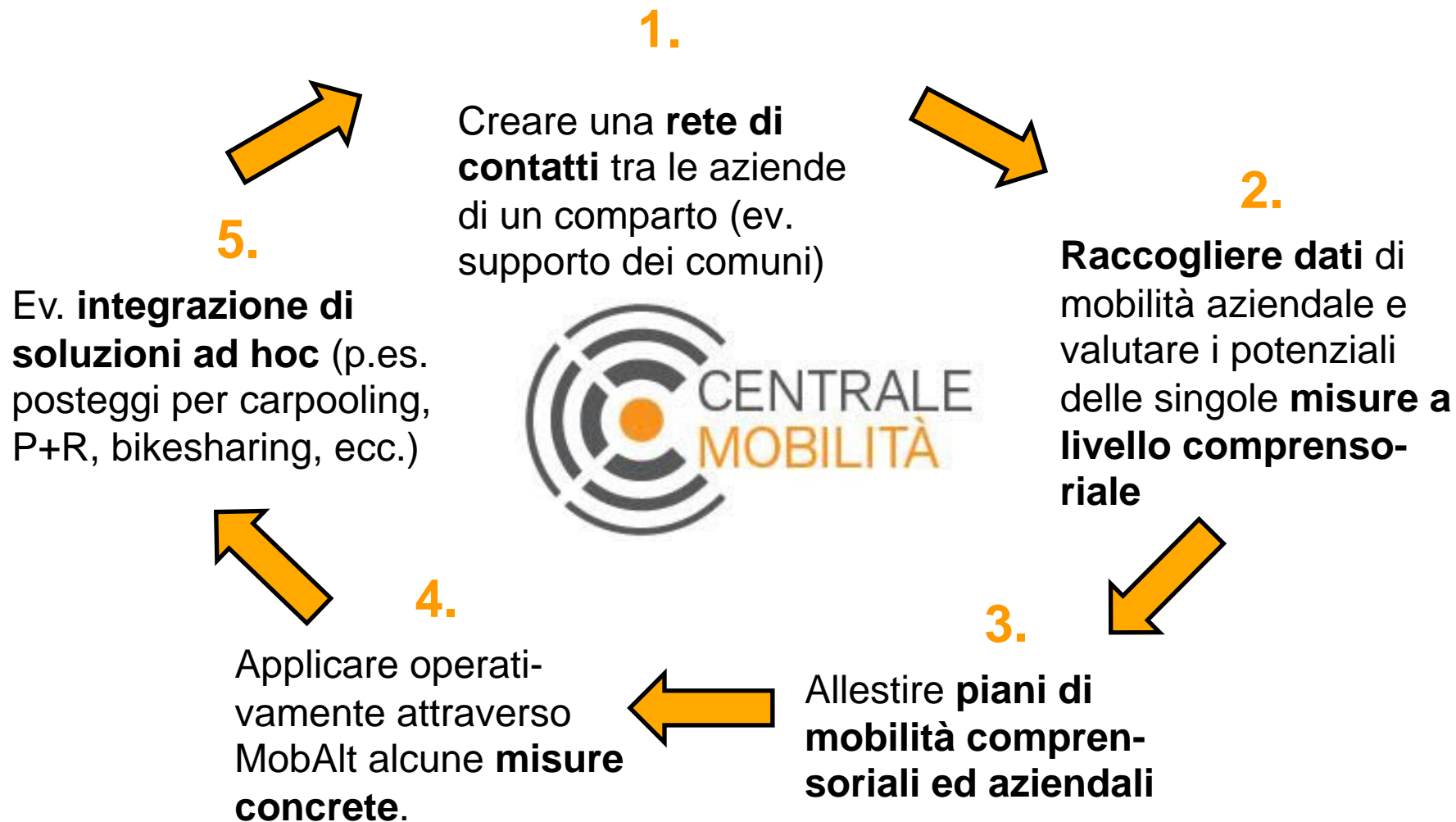
- **Sistema articolato**: offerta di un mix di servizi di trasporto e delle informazioni che consentono di sfruttarli al meglio
- Chi **prova una nuova alternativa** di mobilità, **ne è soddisfatto e non la abbandona**
- Chi ha **partecipato attivamente** al progetto pilota, **ne è soddisfatto**
- È stato apprezzato il **contatto diretto** (Customer care) e si è instaurato anche una certa complicità collaborativa (**passaparola**)
- Benefici indotti a livello
 - **collettivo**: riduzione del traffico e dell'impatto ambientale
 - **individuale**: riduzione dello stress, dei costi di viaggio e aumento della sicurezza
 - **aziendale**: immagine e corporate social responsibility, aumento della produttività dei collaboratori, aree a parcheggio liberate e utilizzabili per altri scopi

Dall'esperienza MobAlt all'idea di Centrale di mobilità

- **Concentrare le attività di elaborazione e promozione di misure di mobilità aziendale nelle principali aree lavorative del Cantone**
- **Sgravare le aziende dall'occuparsi di temi che con difficoltà riuscivano ad affrontare per mancanza di risorse o know-how.**
- **Coordinamento con politica cantonale e federale in materia di mobilità aziendale (Piani comprensoriali)**



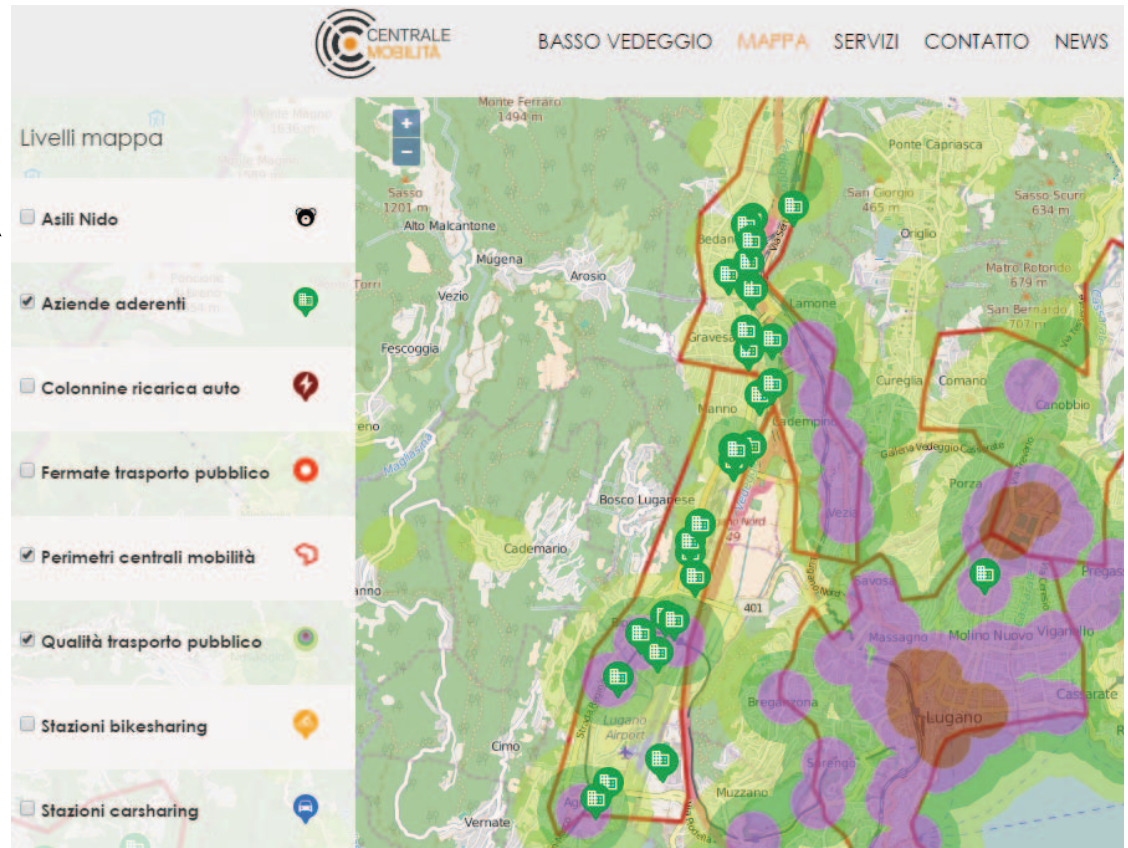
Dall'esperienza MobAlt all'idea di Centrale di mobilità



Dare avvio a un modello virtuoso che nel tempo si autoalimenta

Portale Centrale di mobilità


- Il portale rappresenta un punto d'informazione centralizzato per tutte le novità e le iniziative della centrale
- Mostra dati statistici riguardanti la mobilità e le attività della centrale
- Presenta una mappa interattiva con le informazioni principali relative alla mobilità del comparto



www.centralemobilita.ch

MobAlt Admin: lo strumento per il mobility manager

- Gestione utenti
- Valutazione potenziali di trasferimento
- Scenari e incentivi
- Integrazione con la contabilità
- Moduli specializzati per la gestione parcheggi e il carpooling
- Tassa di collegamento

mobalt 
mobilità alternativa

Dashboard / Lista conversazioni

Mostra tutte le conversazioni

Filtra Azzera

Titolo	Chat	Ultimo aggiornamento	Proprietario	Partecipanti alla conversazione	Per tutti	Azienda
Varese - Mendrisio	admin ---	23 Aug 2016 16:47	Mario70	admin, Mario70	no	
Posteggio stazione Cantù	admin --- Ciao Lucia! Verifico subito e ti do una rispost...	19 Aug 2016 13:16	Lucy	admin, Lucy	no	
Treno da Cantù	Non partecipi	19 Aug 2016 13:15	Lucy	Rob80, Saretta, Lucy	no	
Proposta per carpooling	Non partecipi	19 Aug 2016 13:02	Lucy	Rob80, Saretta, Lucy	no	

Esempi di Centrale di mobilità: Bioggio - Manno

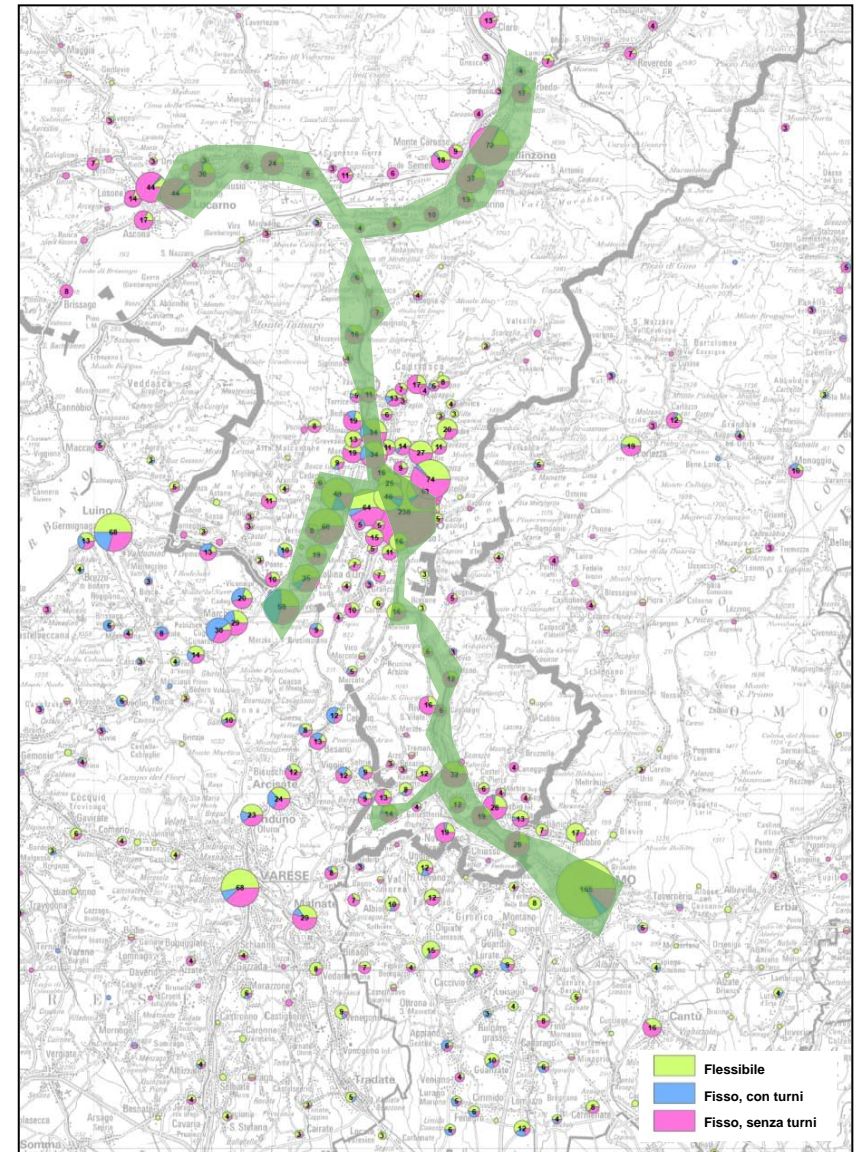
20 aziende, potenziale di ca. 5'000 pendolari

Media delle distanze casa-lavoro:

- Orario flessibile: 22 km (TI 10 km/ IT 36 km)
- Fisso con turni: 21 km (TI 9 km / IT 25 km)
- Fisso, senza turni: 21 km (TI 17 km / IT 32 km)

Principali bacini di provenienza

- Luganese
- Malcantone
- Sopraceneri
- Mendrisiotto
- Città di Como
- Luino/Ponte Tresa
- Varese/Valceresio



Potenziali treno (TILO/FLP)

Esempi di Centrale di mobilità: Bioggio - Manno

Misure interaziendali:

- Navetta da Lugano-Cassarate (priorità 1)
- Navetta da Lugano-Breganzona (priorità 2)
- Navette Transfrontaliere a supporto dei mezzi pubblici (FLP) e dirette (turni)
- Carpooling (priorità 1)
- Biciclette elettriche (priorità 1)
- Promozione congiunta (centrale mobilità) (priorità 1)

Misure aziendali:

- Promozione del trasporto pubblico
- Regolamento posteggi di comparto (adattabile all'azienda con ev. Fondo mobilità)
- Incentivi alla mobilità alternativa

Misure comunali/cantonali:

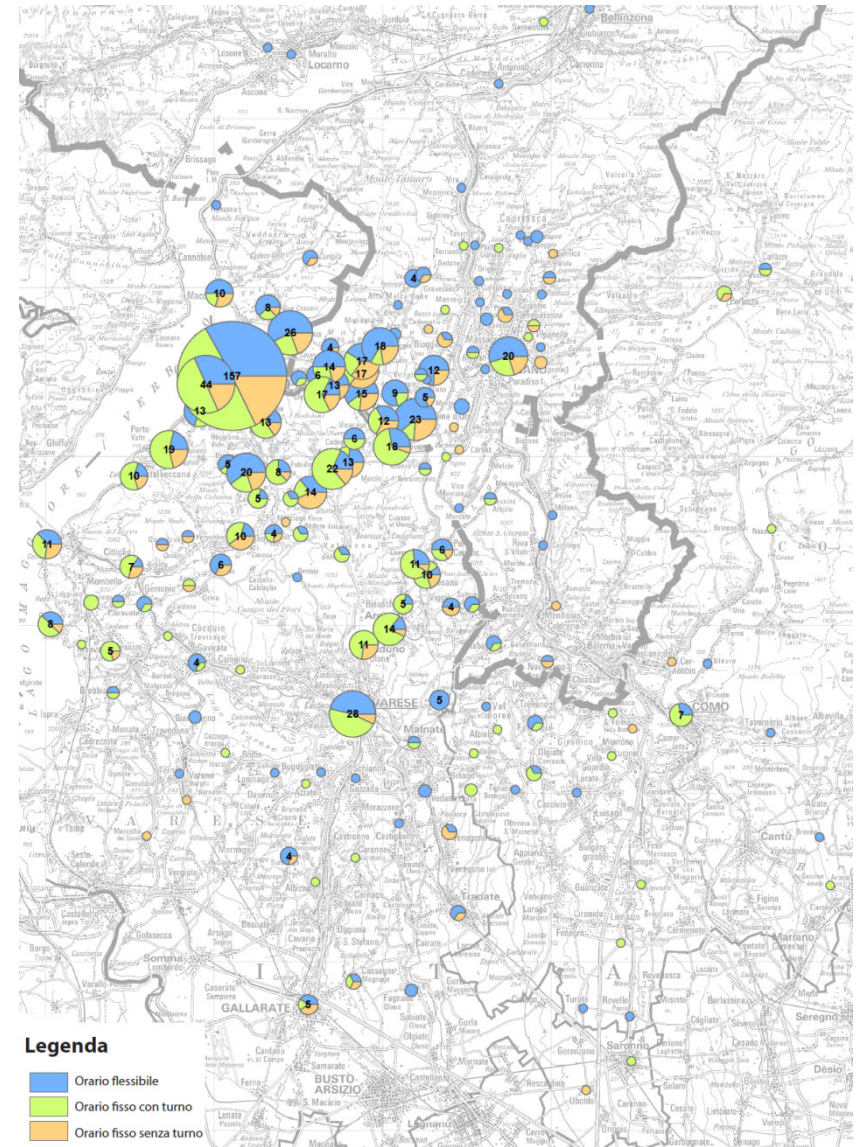
- Miglioramento accessi pedonali e ciclabili
- Potenziamento trasporto pubblico
- Ev. incentivi navetta/acquisto biciclette
- Posteggi per eventi, stazioni Mobility

Esempi di Centrale di mobilità: Valle della Tresa

7 aziende, potenziale di ca. 1'000 pendolari

Principali bacini di provenienza

- Luinese
- Malcantone
- Valcuvia/Valtravaglia
- Valganna/Valmarchirolo
- Varese/Valceresio
- Luganese



Esempi di Centrale di mobilità: Valle della Tresa

Misure interaziendali:

- Navetta da Germignaga/Luino (priorità 1)
- Navetta da Mesenzana (via Ghirla) (priorità 2)
- Navetta Caslano – Valle della Tresa con raccolta passeggeri FLP (priorità 3)
- Carpooling (priorità 1)
- Promozione congiunta (centrale mobilità) (priorità 1)

Misure aziendali:

- Regolamento posteggi di comparto (adattabile all'azienda con ev. Fondo mobilità)
- Incentivi alla mobilità alternativa

Misure comunali/cantonali:

- Miglioramento accessi pedonali e ciclabili
- Potenziamento trasporto pubblico
- Ev. incentivi navetta/acquisto biciclette

Conclusioni

- La Centrale di mobilità MobAlt è un modello sperimentato
- Possono aderire singole aziende come gruppi di aziende (è possibile sfruttare anche soluzioni elaborate in altri comparti)
- Il comune o gruppi di comuni possono fare da promotori
- Interessanti aiuti al finanziamento da parte di enti pubblici (decreto cantonale d'incentivi per la mobilità aziendale, programma di Svizzeraenergia Gestione della mobilità aziendale, ev. contributi dei comuni)
- Costi di adesione alla centrale di mobilità contenuti
- Iniziative ed elaborazione di soluzioni ad hoc per l'azienda o il comparto



Vi ringrazio per l'attenzione.



**PER ULTERIORI
INFORMAZIONI**
davide.marconi@planidea.ch
+41 91 220 28 29

Numero verde 0800 66 55 55
Whatsapp +41 77 453 90 26
Email info@centralemobilita.ch
Web www.centralemobilita.ch
Skype centralemobilita

Scarica l'app
mobalt 
mobilità alternativa



Android



iOS