

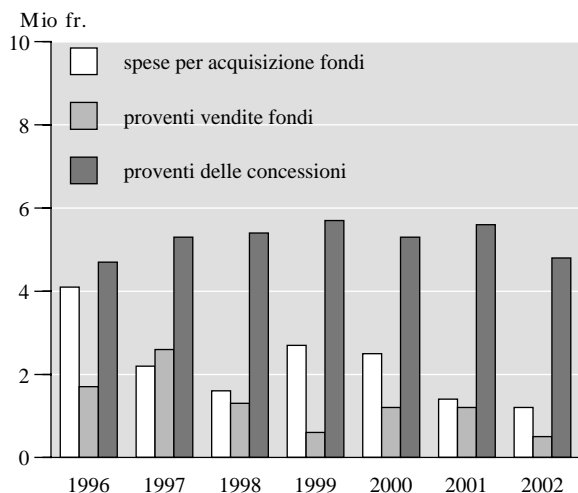
## 6.T1 Situazione attività in generale 2002 Ufficio del contenzioso strade nazionali/ Ufficio del catasto demaniale

Piani catastali autostradali memorizzati	Tratte autostradali e opere ultimate <sup>1</sup>	Tratte autostradali e opere in liquidazione <sup>2</sup>	Tratte autostradali e opere in fase di procedura <sup>3</sup>	Tratte autostradali con vendita terreni residui in corso	Opere di nuova pubblicazione con piani digitalizzati
Strada del passo del San Gottardo (A2 Panoramica) Tratta Breganzona- Taverne	da Chiasso a Gorduno (1.a parte) da Airolo a Mairengo collegamento Claro - Preonzo	da Faido a Gnosca	protezioni foniche Chiasso-Balerna protezioni foniche Mezzovico-Sigirino Ove Capolago III.a fase	Giornico-Chironico	PTL (Galleria Veduggio-Cassarate e Ponte Tresa - Madonna)
Tratta Arbedo-Lumino	da Arbedo-Castione A2 a Lumino A13	protezioni foniche Gorduno	PTL (FLP Magliaso-Ponte Tresa)	Claro	Maroggia ripari fonici
Tratta Osco-Airolo	protezioni foniche Torricella-Taverne	allacciamento Mendrisio-Stabio est	marciapiede Prosito Lodrino	Quinto	marciapiede Olivone
Tratta Sigirino- S. Antonino	protezioni foniche Rivera	riale Cressedo Aquila	Thermoselect Giubiasco	St. Antonino	PTB Bellinzona asse principale
	protezioni foniche Rancate-Mendrisio	Ove Capolago IIa fase	sistemazione stradale e marciapiede Sessa	Sementina	PTB Giubiasco, fermata bus
	protezioni foniche Melano	protezioni foniche Balerna-Novazzano	curva Marnigo / svincolo Comano a Cureglia	Airolo	PTB rotonda per Gorduno
	protezioni foniche Grancia	protezioni foniche Gentilino-Viglio	piazzale bus Lamone	Bodio-Personico	Arbedo, sistemazione via S. Bernardino
	protezioni foniche Monte Carasso	rotonda Lugano nord (Povrò)	Ri di Rialp Lucomagno		passeggiata Agno-Magliaso
	protezioni foniche Bellinzona	moderazione traffico Torricella-Taverne	completazione svincolo Lugano Nord- Manno-Bioggio		fermata bus Vezia
	allacciamento Chiasso Sud	ripristino frana a Miglieglia	sistemazione finale A13 Arbedo-Confini TI/GR		rotonda Ospedale Civico, Lugano
	strade comunali Mendrisio		risanamento fonico Mendrisio-Capolago- Melano		nuovo impianto semaforico, Bironico
	area di servizio Piotta		rotonda Romantica Melide		
	arginatura Arbedo-Castione		FLP Serocca d'Agno-Bioggio		
	Rotonde Mendrisio e Bissone		FLP Cappella d'Aguzzo Gentilino		
	Rotonda Melide		rotonda Grancia per Barbengo		
			rotonda Petasio a Mezzovico-Vira		
			isole spartitraffico a Carabbia e Bioggio		
			sistemazione via Iragna a Biasca		

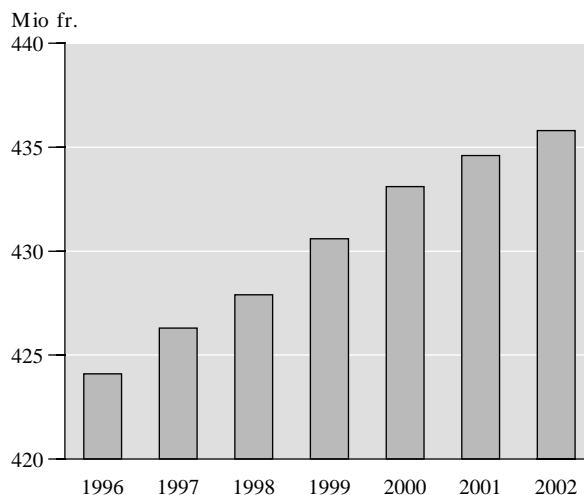
<sup>1</sup> ultimati o con pendenti solo contenziosi con Enti pubblici locali e regionali

<sup>2</sup> con liquidazione espropriativa sistematica dei casi in base ai piani generali di mutazione

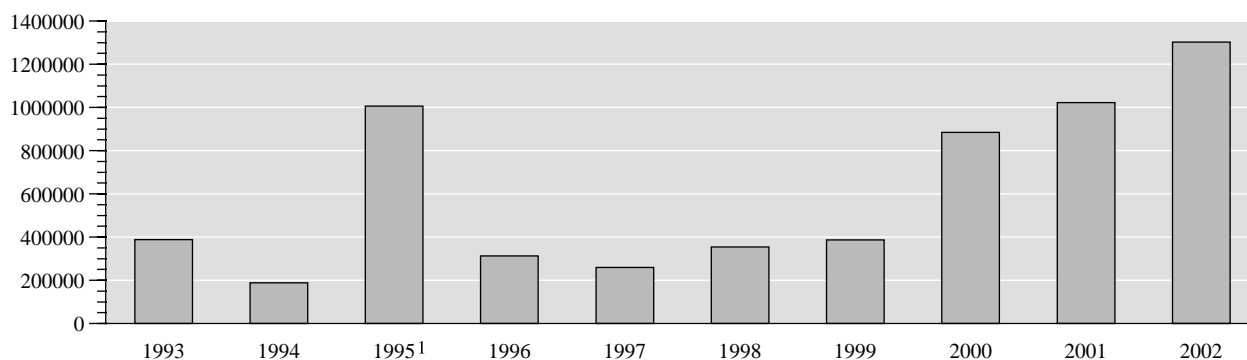
<sup>3</sup> con liquidazione espropriativa provvisoria in attesa dei piani catastali definitivi

**6.T2 Strada nazionale A2 e A13, dal 1996**

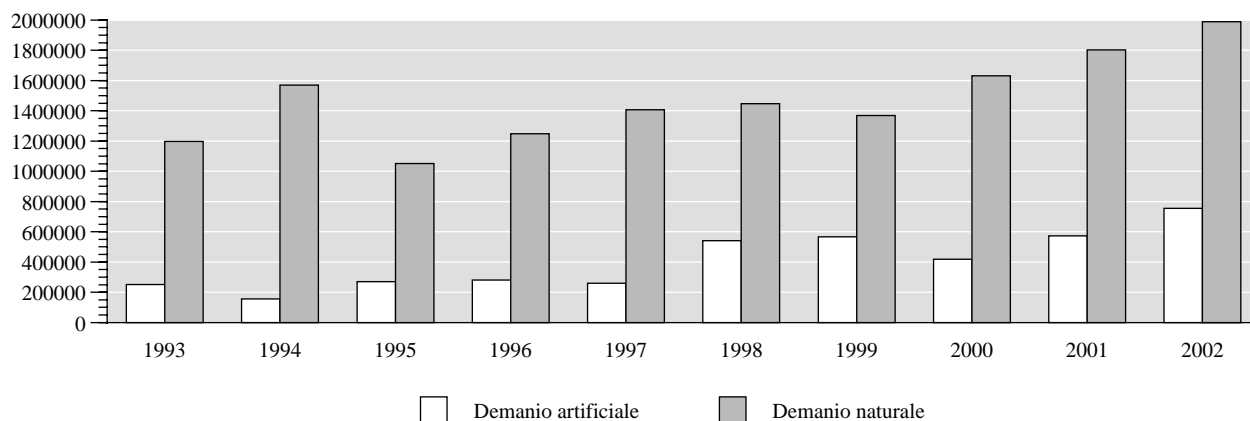
Fonte: Servizi generali del DT, Ufficio del contenzioso terreni strade nazionali

**6.T3 Spese globali acquisizioni fondi A2 e A13, dal 1996**

Fonte: Servizi generali del DT, Ufficio del contenzioso terreni strade nazionali

**6.T4 Vendita di terreni (in fr.) di proprietà dello Stato, dal 1993**<sup>1</sup>Escluse le vendite nell'ambito delle procedure espropriative del PVL

Fonte: Servizi generali del DT, Ufficio del demanio

**6.T5 Tasse (in fr.) di autorizzazioni e concessioni rilasciate dall'Ufficio del demanio, dal 1993**

Fonte: Servizi generali del DT, Ufficio del demanio

**6.T6 Situazione attività in generale 2002 per le procedure cantonali**

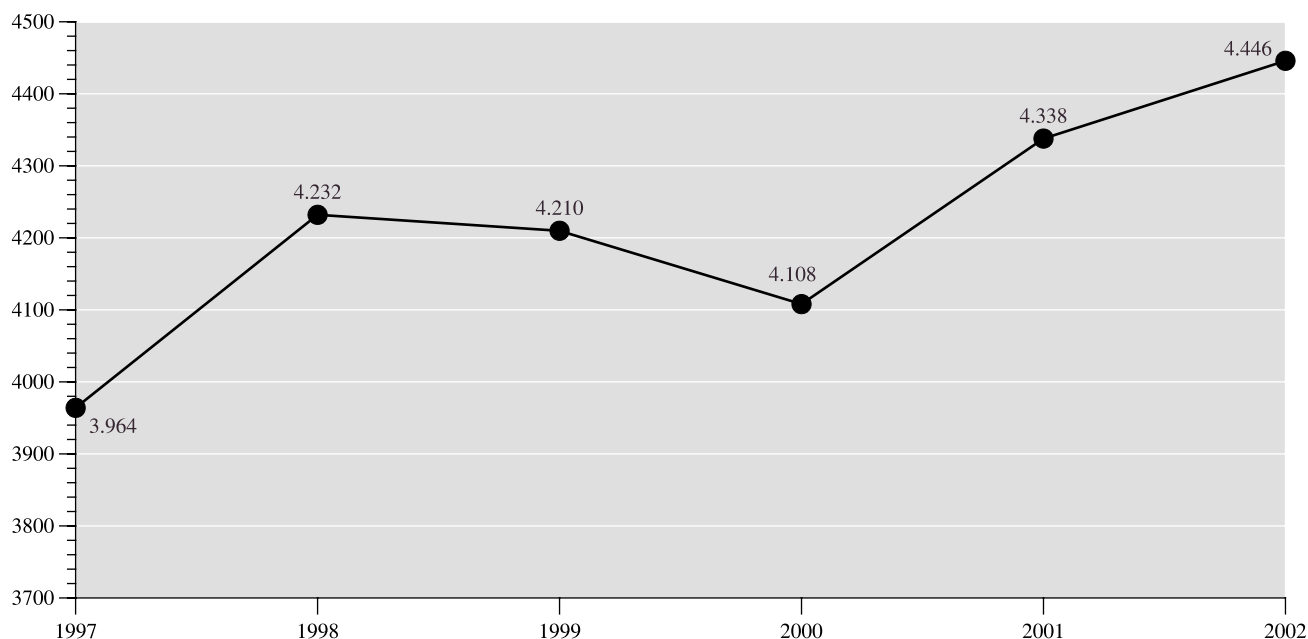
Procedure di espropriazione mediante piani digitalizzati		Piani generali delle mutazioni	
Arogno	Allargamento stradale in zona Abicc	Balerna	Moder. traffico Mezzana-Via Monte Generoso
Arogno	Correzione stradale accesso dogana	Campo Vallemaggia	Frana sotto Cimalmotto
Besazio	Nuova strada della Montagna	Coldrerio	Moder. traffico Madonna di Villa-Mezzana
Cadenazzo	Risanamento ponte bivio superiore	Dongio	Pista ciclabile
Faido	Allargamento stradale in zona Nanzenga	Losone	Rotonda Zandone
Faido	Miglioria stradale Abitato Faido-Ospedale distrettuale	Lugano	Sottopasso FFS Cassarina
Frasco	Risanamento Ponte sulla Verzasca	Minusio	Moderazione traffico via San Gottardo
Gordola	Risanamento ponte Asciutto	Vira Gambarogno	Allargamento stradale Vira-Fosano Ia tappa
Giubiasco	Sistemazione rotonda Piazza Grande	Vogorno	Risanamento ponti 3 e 4
Ligornetto	Nuova strada della Montagna		
Mairengo	Allargamento stradale in zona Nanzenga		
Maroggia	Allargamento stradale in zona Abicc		
Minusio	Moderazione traffico Via San Gottardo-Via dell'Acqua		
Quinto	Risanamento ponte sul Ri di Arbion		
Rancate	Nuova strada della Montagna		
Stabio	SPA 394 Stabio est-Gaggiolo		
Vogorno	Risanamento ponte in zona Pregossa		

Fonte: Servizi generali del DT, Ufficio del catasto demaniale - Ufficio delle acquisizioni

**6.T7 Attività Ufficio delle domande di costruzione e dell'esame di impatto ambientale, dal 1997**

	1997	1998	1999	2000	2001	2002
Dom. di costruz. con procedura ordinaria (zona edificabile)	2.693	2.922	2.912	2.892	2.989	3.063
Dom. di costruz. con procedura ordinaria (fuori zona edificabile)	1.271	1.310	1.298	1.216	1.349	1.383
<b>Totale domande di costruzione</b>	<b>3.964</b>	<b>4.232</b>	<b>4.210</b>	<b>4.108</b>	<b>4.338</b>	<b>4.446</b>
Opposizioni Dipartimentali	406	397	446	424	495	592
Evasione opposizioni di terzi di diritto cantonale	150	152	164	157	190	193
Ricorsi dipartimentali	17	18	15	10	20	11
Risposte a ricorsi (C.d.S.-TRAM-TF)	282	293	339	557	505	649
Istanze d'intervento (LOC -LE)	30	27	20	65	73	49
Avvisi cantonali per demolizioni (art. 47 RLE)	26	18	20	30	31	40

Fonte: Servizi Generali del DT, Ufficio delle domande di costruzione

**6.T8 Domande di costruzione ricevute , dal 1997**

Fonte: Servizi Generali del DT, Ufficio delle domande di costruzione

**6.T9 Volume (in fr.) degli investimenti al beneficio dei sussidi, dal 1998**

	1998		1999		2000		2001		2002	
	Preavvisi	Liquidazioni	Preavvisi	Liquidazioni	Preavvisi	Liquidazioni	Preavvisi	Liquidazioni	Preavvisi	Liquidazioni
<b>DECS</b>										
Edilizia scolastica	–	12.751.152	15.434.235	17.229.209	4.855.832	2.642.497	–	5.931.235	17.878.155	2.375.489
Fondo Sport toto	9.637.405	8.024.077	4.939.250	6.247.400	17.133.158	32.899.569	15.134.140	2.790.482	10.964.500	7.070.520
<b>DSS</b>										
Ist. anziani e colonie di vacanza	2.714.939	51.925.677	38.602.597	24.460.764	25.481.357	16.674.109	47.608.873	39.558.227	28.887.819	11.225.522
Risanamento abitaz. di montagna	416.000	3.199.858	404.200	1.106.641	644.400	–	852.740	1.019.613	1.106.000	2.067.913
Accesso alla proprietà e rinnovo	28.691.000	144.583.216	28.416.000	97.419.000	39.532.000	64.857.000	34.369.500	36.753.000	–	37.814.000
<b>DFE</b>										
Investimenti regioni di montagna	–	49.290.846	–	62.755.055	–	53.693.535	–	56.808.055	–	78.930.751
Turismo	5.071.220	40.306.993	150.000	46.906.089	4.230.720	30.069.929	4.627.300	21.561.051	887.659	58.232.235
<b>DI</b>										
Stand di tiro	113.800	695.314	279.283	209.179	185.000	131.734	42.000	282.979	–	386.218
<b>Totale</b>	<b>46.644.364</b>	<b>310.777.133</b>	<b>88.225.565</b>	<b>246.333.397</b>	<b>92.062.467</b>	<b>200.968.373</b>	<b>102.634.553</b>	<b>164.704.642</b>	<b>59.724.133</b>	<b>198.102.648</b>

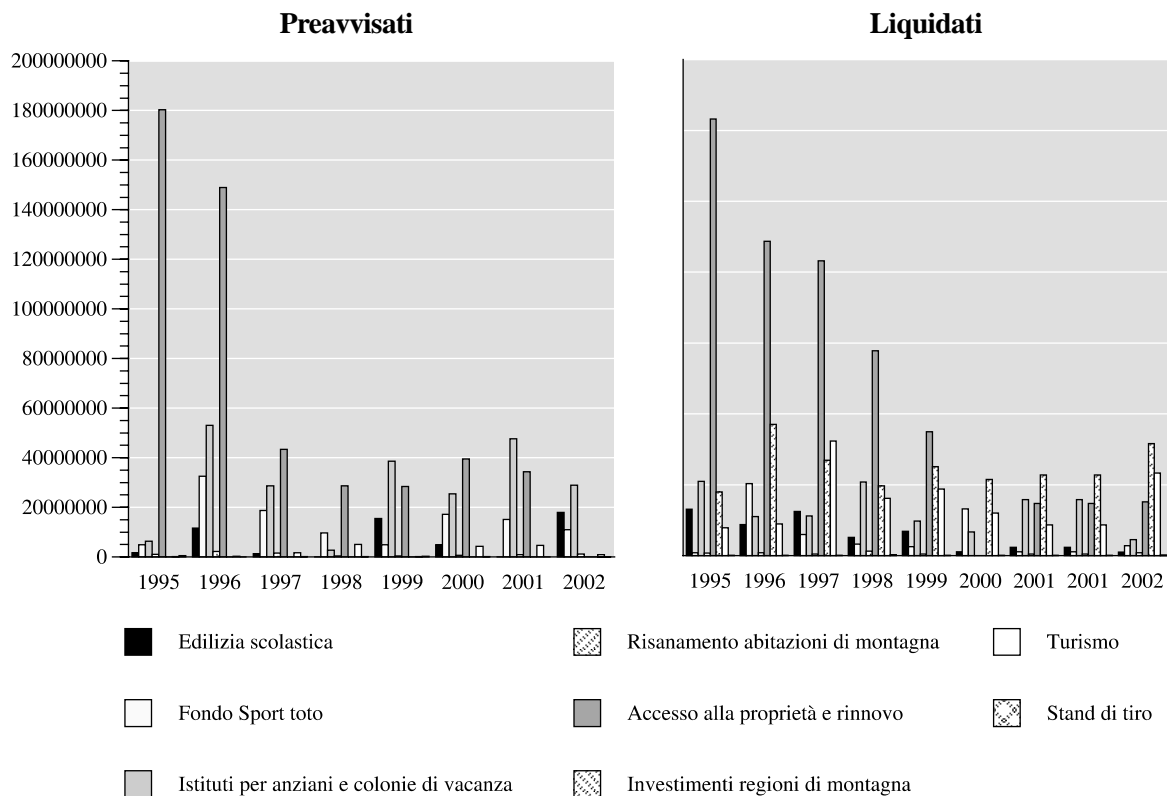
Fonte: Dipartimento del territorio, Ufficio lavori sussidiati e appalti

**6.T10 Numero degli investimenti al beneficio dei sussidi, dal 1998**

	1998		1999		2000		2001		2002	
	Preavvisi	Liquidazioni	Preavvisi	Liquidazioni	Preavvisi	Liquidazioni	Preavvisi	Liquidazioni	Preavvisi	Liquidazioni
<b>DECS</b>										
Edilizia scolastica	–	5	14	13	7	4	–	23	8	2
Fondo Sport toto	27	29	25	29	39	31	23	28	12	17
<b>DSS</b>										
Istituti per anziani e colonie di vacanza	29	26	47	38	51	28	63	39	65	42
Risanamento abitazioni di montagna	2	12	3	4	3	–	4	7	4	3
Accesso alla proprietà e rinnovo	62	122	66	63	86	55	62	85	–	81
<b>DFE</b>										
Investimenti regioni di montagna	–	38	–	71	–	52	–	37	–	33
Turismo	16	34	1	33	3	29	20	21	4	31
<b>DI</b>										
Stand di tiro	3	7	3	3	1	4	1	6	–	6
<b>Totale</b>	<b>139</b>	<b>273</b>	<b>159</b>	<b>254</b>	<b>190</b>	<b>203</b>	<b>173</b>	<b>246</b>	<b>93</b>	<b>215</b>

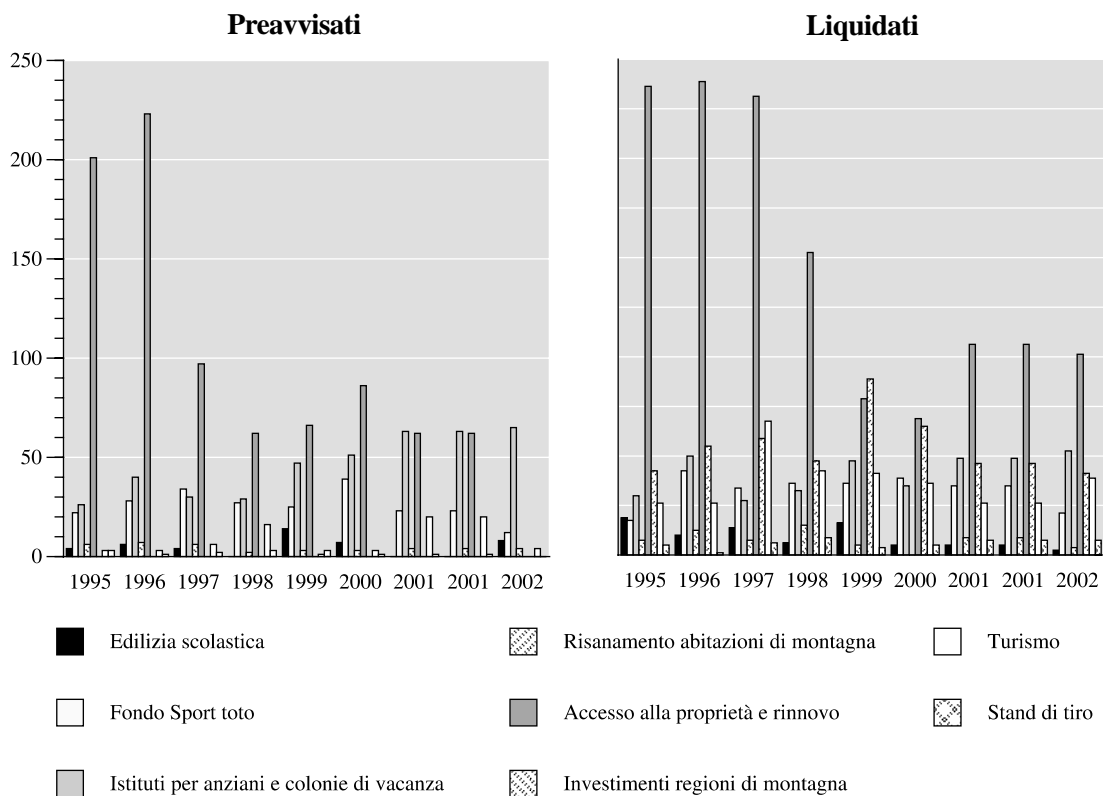
Fonte: Dipartimento del territorio, Ufficio lavori sussidiati e appalti

### 6.T11 Investimenti (in fr.) dell'Ufficio lavori sussidiati e appalti, dal 1995



Fonte: Dipartimento del territorio, Ufficio lavori sussidiati e appalti

### 6.T12 Numero di pratiche dell'Ufficio lavori sussidiati e appalti, dal 1995



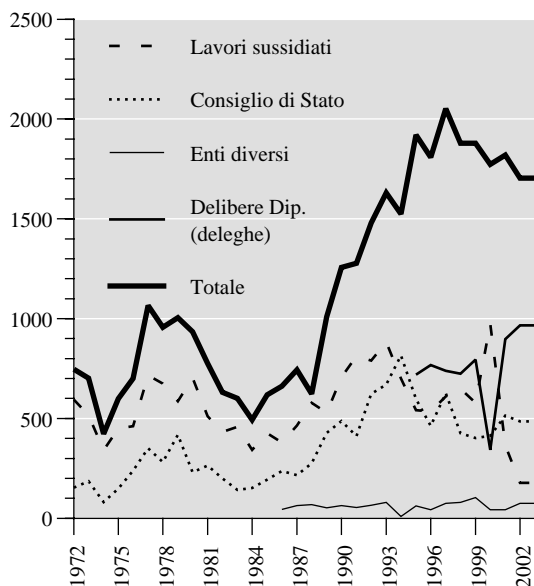
Fonte: Dipartimento del territorio, Ufficio lavori sussidiati e appalti

**6.T13 Evoluzione appalti, dal 1970**

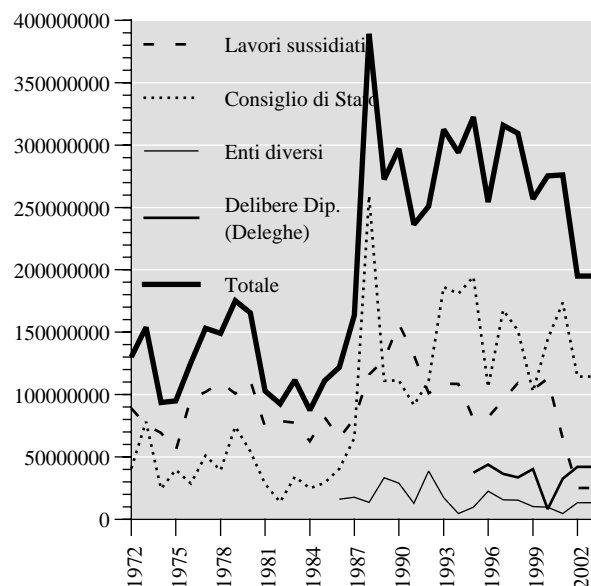
	Lavori sussidiati		Consiglio di Stato		Enti diversi		Delibere Dip. (deleghe)		Totale	
	No. <sup>1</sup>	Fr.	No. <sup>1</sup>	Fr.	No. <sup>1</sup>	Fr.	No. <sup>1</sup>	Fr.	No. <sup>1</sup>	Fr.
1970	458	38.233.832	109	23.453.652	...	...	...	...	567	61.687.484
1971	637	78.918.413	136	24.336.777	...	...	...	...	773	103.255.190
1972	594	89.063.249	153	40.885.342	...	...	...	...	747	129.948.591
1973	516	75.661.265	185	78.254.317	...	...	...	...	701	153.915.582
1974	341	69.155.839	82	24.435.322	...	...	...	...	423	93.591.161
1975	450	55.162.490	149	39.646.808	...	...	...	...	599	94.809.298
1976	462	96.822.110	238	28.629.643	...	...	...	...	700	125.451.753
1977	716	102.050.557	350	51.028.844	...	...	...	...	1.066	153.079.401
1978	674	109.803.155	282	39.349.098	...	...	...	...	956	149.152.253
1979	587	100.891.380	418	74.469.929	...	...	...	...	1.005	175.361.309
1980	704	111.000.000	231	54.476.821	...	...	...	...	935	165.476.821
1981	511	74.230.136	264	28.562.600	...	...	...	...	775	102.792.736
1982	432	78.657.442	200	13.924.882	...	...	...	...	632	92.582.324
1983	458	77.464.231	142	34.135.043	...	...	...	...	600	111.599.274
1984	342	62.632.897	152	24.940.966	...	...	...	...	494	87.573.863
1985	426	81.928.156	193	29.134.312	...	...	...	...	619	111.062.468
1986	380	65.173.084	237	40.570.732	44	16.111.426	...	...	661	121.855.242
1987	465	80.736.412	216	65.283.037	63	17.684.166	...	...	744	163.703.615
1988	578	116.077.913	276	259.343.234	69	13.665.396	...	...	623	389.086.543
1989	529	127.907.469	428	111.217.410	53	33.339.243	...	...	1.010	272.464.122
1990	707	156.769.527	487	111.412.852	63	28.872.982	...	...	1.257	297.055.361
1991	813	131.653.881	411	91.648.335	54	12.942.779	...	...	1.278	236.244.995
1992	790	101.181.360	624	110.827.248	66	38.856.180	...	...	1.480	250.864.788
1993	883	108.837.578	669	186.175.848	79	17.474.999	...	...	1.631	312.488.425
1994	700	108.601.890	815	180.825.511	9	4.585.464	...	...	1.524	294.012.865
1995	542	80.567.305	598	194.534.822	62	9.775.099	719	37.576.377	1.921	322.453.603
1996	535	81.832.736	463	106.008.222	43	22.700.634	768	43.767.030	1.809	254.308.622
1997	611	95.731.837	627	167.901.615	75	15.673.276	739	36.509.628	2.052	315.816.356
1998	649	109.318.890	426	151.399.878	79	15.294.005	724	33.508.990	1.878	309.521.763
1999	578	103.850.458	402	102.383.861	104	10.204.097	795	40.253.555	1.879	256.691.971
2000	975	113.008.284	413	144.192.740	43	9.868.089	342	8.260.688	1.773	275.329.802
2001	365	64.895.765	515	173.762.170	42	4.652.452	898	32.639.159	1.820	275.949.552
2002	177	25.266.615	485	114.370.780	75	13.234.458	967	41.987.532	1.704	194.859.385

<sup>1</sup>Numero di concorsi

Fonte: Dipartimento del territorio, Ufficio lavori sussidiati e appalti

**6.T14 Numero di appalti emessi, dal 1972**

Fonte: Dipartimento del territorio, Ufficio lavori sussidiati e appalti

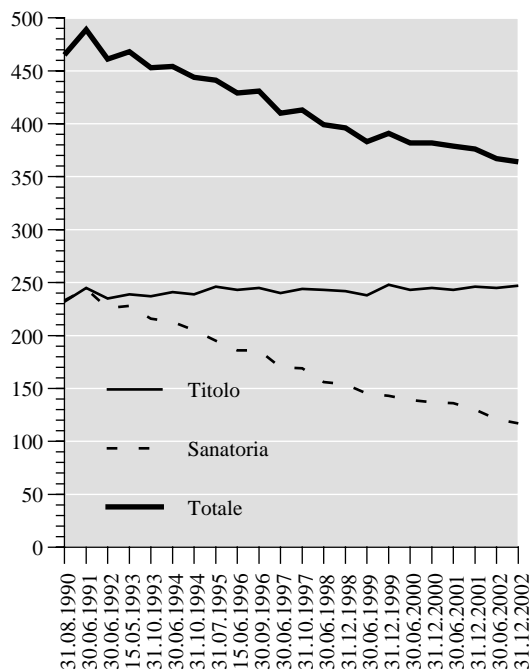
**6.T15 Totale investimenti appalti, dal 1972**

Fonte: Dipartimento del territorio, Ufficio lavori sussidiati e appalti

**6.T16 Albo delle imprese di costruzione, dal 1997**

	Titolo	Sanatoria	Totale
30.06.1997	240	170	410
31.10.1997	244	169	413
30.06.1998	243	156	399
31.12.1998	242	154	396
30.06.1999	238	145	383
31.12.1999	248	143	391
30.06.2000	243	139	382
31.12.2000	245	137	382
30.06.2001	243	136	379
31.12.2001	246	130	376
30.06.2002	245	121	367
31.12.2002	247	117	364

Fonte: Dipartimento del territorio, Ufficio lavori sussidiati e appalti

**6.T17 Evoluzione albo delle imprese, dal 1990**

Fonte: Dipartimento del territorio, Ufficio lavori sussidiati e appalti



**6.T18 Statistica dei movimenti civili all'Aeroporto di Locarno, dal 1999**

		1999	2000	2001	2002	Variazione	
						assoluta	%
<b>In generale</b>							
Volo a motore	partenze ed atterraggi	38.844	37.390	38.706	36.793	-1.913	-4,95
	passengeri	41.970	43.416	41.331	40.809	-522	-1,26
Volo a vela		3.406	2.690	3.282	2.608	-674	-20,54
<b>Totale partenze atterraggi (civili)</b>		<b>42.250</b>	<b>40.080</b>	<b>41.988</b>	<b>39.401</b>	<b>-2.587</b>	<b>-6,16</b>
<b>Militari</b>		<b>10.970</b>	<b>11.227</b>	<b>10.116</b>	<b>7.388</b>	<b>-2.728</b>	<b>-26,97</b>
<b>Carburante (litri)</b>							
AVGAS	aviazione generale	267.918	281.388	286.494	262.365	-24.129	-8,42
JET A1	turboprop, jet ed elicotteri	573.754	653.085	614.153	668.674	54.521	8,88
<b>Totale carburante</b>		<b>841.672</b>	<b>934.473</b>	<b>900.647</b>	<b>931.039</b>	<b>30.392</b>	<b>3,37</b>
<b>Attività delle Ditte operanti a Locarno</b>							
Aero Locarno SA	ore di volo	2.200	2.209	2.432	2.093	-339	-13,94
	partenze ed atterraggi	13.300	12.556	14.404	12.212	-2.192	-15,22
Paracentro S.A.	ore di volo	746	661	693	659	-34	-4,91
	partenze e atterraggi	5.388	4.568	4.620	4.502	-118	-2,55
	lanci	21.628	17.825	21.222	20.420	-802	-3,78
Elitico S.A.	ore di volo	1.855	1.960	1.657	1.592	-65	-3,92
	rotazioni	22.880	24.705	20.104	19.794	-310	-1,55
	merce trasportata (t)	14.908	16.645	13.219	14.307	1.088	8,23
REGA (Base Ticino)	ore di volo	242	250	238	231	-7	-2,94
	interventi	478	483	477	436	-41	-8,60
Gruppo volo a vela	partenze e atterraggi	3.406	2.690	3.282	2.608	-674	-20,54

Aero Locarno S.A. per il rendiconto sono stati calcolati ore e movimenti anche al di fuori dell'aeroporto cantonale  
 Elitico S.A. come Aero Locarno S.A. (non sono calcolate le ore di volo e i movimenti delle macchine private basate all'Elitico)  
 Paracentro S.A. il numero dei lanci sono limitati all'aeroporto cantonale, i movimenti e le ore di volo sono totali, cioè anche fuori da Locarno  
 REGA (Base Ticino) interventi da Locarno  
 Gruppo volo a vela solo movimenti effettuati a Locarno

Fonte: Servizi generali, Direzione aeroporto cantonale Locarno