

6.T115 Crediti quadro strade cantonali: spese 2003

	Mendrisiotto	Malcantone, Collina d'Oro	Luganese, Vedeggio, Val Colla	Gambiarogno, Val Verzasca, Locarnese	Val Maggia, Centovalli, Onsernone	Bellinzonese, Riviera, Val Blenio	Leventina	Spesa totale 2003	Credito residuo al 31.12.'03
5.11.90/10.06.96 Progetti	-	-	8.683	364.429	98.265	-	-	471.377	2.363.360
3.91/4.93/03.95/11.96/3.99 PPI 1/2/3/4/5 luganese	-	520.960	990.888	-	-	-	-	1.511.848	7.502.303
94/95/98/99/01/02/03 (parte DC) Piano dei trasporti del Luganese	-	424.601	1.458.799	-	-	-	-	1.883.400	848.806.453
15.02.93/27.06.96 Interventi stradali Mendrisiotto	1.434.674	-	-	-	-	-	-	1.434.674	1.367.114
12.03.2003 Progettazione PT Mendrisiotto	-	-	-	-	-	-	-	-	830.000
18.12.95 Gestione traffico Ora H Locarnese	-	-	-	80.984	-	-	-	80.984	26.911
10.03.98 Sistemazione patrimonio stradale	-	-	-	97.212	-	-	-	97.212	1.954.339
23.06.1999/10.12.01 Correzione strada delle Centovalli	-	-	-	-	3.088.387	-	-	3.088.387	1.936.257
12.99/10.01/02.02/10.02 Piano dei trasporti del Bellinzonese	-	-	-	-	-	7.113.135	-	7.113.135	11.368.115
10.03.98 Opere di premunizione del patrimonio stradale	-	-	27.399	372.958	978.227	-	-	1.378.584	3.581.605
10.94/06.96/06.99/2.00 Migliorie stradali	402.445	384.593	364.361	441.679	340.268	392.643	483.741	2.809.730	1.943.393
10.94/06.96/06.99/2.00/12.01 Migliorie nelle valli	278.344	255.075	389.549	1.046.837	854.492	309.502	248.182	3.381.981	2.750.915
04.94/06.96/06.99/2.00 Interventi minori su manufatti	160.819	332.443	534.970	504.910	504.704	429.056	351.797	2.818.699	-395.413
5.93/10.94/06.96/06.99/2.00 Rifacimento e risanamento manufatti	909.978	42.612	1.533.885	2.226.107	539.626	969.357	147.441	6.369.006	8.114.881
04.94/06.96/3.99/2.00/12.01/11.03 Sistemazione pavimentazione e cigli	2.802.989	1.540.948	2.805.411	2.093.876	1.683.795	2.550.730	1.562.202	15.039.951	-287.268
19.09.2000 Opere di premunizione forestale a fav.SC	153.879	-	192.460	454.679	234.043	646.924	162.460	1.844.445	5.972.102

Divisione delle costruzioni

Fonte: Servizi generali del DT, Ufficio gestione finanziaria e controlling DT

6.T116 Ripartizione per tipo di investimento e per settore stradale: spese 2003

	Mendrisiotto	Malcantone, Collina d'Oro, Val Colla	Luganese, Vedeggio, Locarnese	Gambarogno, Val Verzasca, Onsernone	Val Maggia, Centovalli, Val Blenio	Bellinzonese, Riviera, Bedretto	Leventina, Val Bedretto	Totale
Sistemazione generale strade ¹	1.434.674	2.718.284	3.342.680	3.051.918	3.853.674	10.546.304	1.525.128	26.472.662
Migliorie stradali ²	680.789	639.668	753.910	1.488.516	1.194.760	702.266	731.923	6.191.832
Pavimentazioni ³	2.802.989	1.540.948	2.805.411	2.092.376	1.683.795	2.561.545	2.357.024	15.844.088
Risanamento manufatti ⁴	1.070.797	375.055	2.068.855	2.731.017	1.044.330	1.176.587	423.918	8.890.559
Danni della natura ⁵	1.055.487	733.791	5.669.662	2.963.735	2.035.542	2.387.388	888.192	15.733.797
Contributi ai Comuni ⁶	–	122.495	16.748	495.000	317.000	60.000	20.000	1.031.243
Totali	7.044.736	6.130.241	14.657.266	12.822.562	10.129.101	17.434.090	5.946.185	74.164.180

¹ Tab.781.59 Costruzioni strade cantonali; voci contab. 711 501002, 781 501010-011

² Tab.783.59 parz. Migliorie; voci contab. 711 501003, 783 501027, 501030

³ Tab.783.59 parz. Pavimentazioni; voci contab. 711 501003, 783 501027, 501028

⁴ Tab.783.59 parz. Manufatti; voci contab. 711 501003, 783 501027, 501029

⁵ Tab.783.59 parz. Premunizioni e ripristini; voci contab. 711 501003, 783 501027, 501031

⁶ Voci 781 562.... Contributi

Divisione delle costruzioni

Fonte: Servizi generali del DT, Ufficio gestione finanziaria e controlling DT

6.T117 Suddivisione credito quadro Val Rovana

	Credito quadro DL	Conti	Credito opera DL			Totale cred. opera	Spese al 31.12.2003
			13.03.1991 fr.	16.03.1993 fr.	12.11.1996 fr.		
Campo Valle Maggia							
Lavori preliminari (strada di accesso al fondo valle, correzione riale S. Giovanni)	4.400.000	788.501026.1001	4.700.000	4.700.000	3.379.833
Galleria di deviazione della Rovana	31.300.000	788.501026.1002	33.450.000	...	-8.150.000	25.300.000	21.703.062
Cunicolo di drenaggio e perforazioni	12.000.000	788.501026.1003	500.000	13.200.000	800.000	14.500.000	1.3059.751
Briglia al Pian dei Termini	740.000
Indagini geognostiche	1.000.000	788.501026.1005	1.700.000	1.700.000	1.600.728
	...	788.501026.1004	180.000	180.000	–
Sist. idrogeologico altipiano di Campo e Cimalmotto	6.670.000	741.505001.2702	3.600.000	...	900.000	4.500.000	4.257.817
Sistemazione della frana Sotto Cimalmotto	3.380.000	741.505001.2701	3.600.000	3.600.000	1.387.227
Sistemazione di Magnello	630.000
Sistemazione forestale e antivalangaria
Sopra Campo e Cimalmotto	2.200.000
Totale opere sistemazione campo	62.320.000	...	47.730.000	13.200.000	-6.450.000	54.480.000	45.388.417
Cerentino							
Argine per la deviazione della Rovana a Cauzz	1.800.000
Galleria di deviazione della Rovana	12.300.000
Canale di gronda frana a Cerentino	2.800.000	741.505001.2703	1.920.000	...	3.680.000	5.600.000	4.981.742
Totale opere sistemazione Cerentino	16.900.000	...	1.920.000	–	3.680.000	5.600.000	4.981.742
Interventi stradali							
Risanamento zona Vardes	1.030.000	783.501031.3137	1.100.000	1.100.000	120.887
Allargamenti del campo stradale	1.800.000	783.501031.3013	7.250.000	...	3.250.000	10.500.000	10.923.431
Rinforzo cigli e muri di sostegno	1.500.000
Protezioni di sicurezza	450.000
Pavimentazione durante i lavori	2.500.000
Ricarico pavimentazione alla fine dei lavori	2.250.000
Totale costi stradali	9.530.000	...	8.350.000	–	3.250.000	11.600.000	11.044.318
Costo totale interventi in Valle Rovana	88.750.000	...	58.000.000	13.200.000	480.000	71.680.000	61.414.477
DL 05.11.85	...	788.501026.1099	1.600.000	1.600.000	969.476

Divisione delle costruzioni

Fonte: Servizi generali del DT, Ufficio gestione finanziaria e controlling DT

6.T118 Indagini e progetti di massima per risanamento manufatti delle strade nazionali trattati nel 2003

	Oggetto	Anno di costruzione	Superficie m ²	Stato dei lavori
Strade nazionali				
Progetti di massima	070.468 Ponte sul Ri Gruarescio S-N	1984	416	In corso
Voce secondo nuova	070.469 Ponte sul Ri Gruarescio N-S	1984	386	In corso
organiz.DC	075.400 Ponte di campagna Növa a valle	1983	433	Terminato
	075.405 Ponte di campagna Növa a monte	1983	409	Terminato
Indagini	034.410 Sottopasso FFS binario industriale - Manno	1968	170	Rapporto di indagine
Voce secondo nuova	035.400 Ponte sopra FFS a Vezia	1973	172	Sospeso
organiz. DC	035.415 Cavalcavia prato dei Galli - Vezia	1973	464	Sospeso
	036.400 Cavalcavia rampa uscita Lugano Nord	1973	1.020	Sospeso
	040.434 Ponte canale riale Zarigo - Rivera	1971	504	Sospeso
	055.400 Cavalcavia Via Industria - Giubiasco	1971	1.075	Varianti di intervento
	060.404 Sottopasso SC Bellinzona - Biasca S-N	1971	331	Rapporto di indagine
	060.405 Sottopasso SC Bellinzona - Biasca N-S	1971	323	Rapporto di indagine
	060.406 Sottopasso SC Arbedo - Lumino S-N	1971	500	Rapporto di indagine
	060.407 Sottopasso SC Arbedo - Lumino N-S	1971	403	Rapporto di indagine
	092.615 Galleria artificiale Piano dei Buoi	1977	3.300	Rapporto di indagine
	092.645 Galleria artificiale Scaglioni	1972	4.750	Rapporto di indagine
	092.710 Galleria Costoni di Fieud	1967	4.200	Rapporto di indagine
	201.405 Ponte Cappella 2 Mani 1	1975	403	Varianti di intervento
	201.425 Cavalcavia sopra SN a Sigirino	1970	1.116	Varianti di intervento
	258.400 Ponte Cappella 2 Mani 2	1973	465	Rapporto di indagine
	661.405 Cavalcavia sopra SN a Nivo	1980	507	Varianti di intervento

Fonte: Divisione delle costruzioni, Area del supporto e del coordinamento, Ufficio della gestione dei manufatti

6.T119 Indagini e progetti di massima per risanamento manufatti delle strade cantonali trattati nel 2003

	Oggetto	Anno di costruzione	Superficie m ²	Stato dei lavori
Strade cantonali				
Progetti di massima	406.455 Ponte sulla Ribellasca - Camedo	1906	547	In corso
Voce secondo nuova	441.420 Semiponte abitato Ronco s. Ascona	1967	338	In corso
organiz. DC	606.467 Ponte sopra Bigoria	1966	291	Terminato
Indagini	217.405 Ponte sulla valle di Scareglia - Valcolla	...	95	Varianti di intervento
Voce secondo nuova	220.435 Ponte in zona Molino - Valcolla	...	95	Varianti di intervento
organiz. DC	401.430 Viadotto Gerra Gambarogno	1964	224	Rapporto di indagine
	403.417 Ponte dei Pomodori - Gordola	1971	769	Varianti di intervento
	405.492 Ponte al confine Val Mara - Brissago	1890	426	Varianti di intervento
	407.441 Ponte sulla Maggi a Visletto	1954	563	Rapporto di indagine
	408.413 Ponte a Berzona - Vogorno	1962	398	Varianti di intervento
	425.400 Ponte sul fiume Ticino - Gudo	1971	2.596	Rapporto di indagine
	442.405 Ponte sul Ri di Golino - Intragna	...	122	Varianti di intervento
	464.405 Ponte sulla Melezza - Accesso a Moneto	1953	409	Varianti di intervento
	495.415 Ponte sul Fiume Peccia - Peccia	...	163	Varianti di intervento
	495.605 Galleria artificiale Bavorca - Peccia	...	300	Sospeso
	605.420 Ponte sul Ticino sotto Villa - Bedretto	1971	485	Varianti di intervento
	605.430 Ponte sul Ticino sotto Ronco Bedretto	1971	391	Varianti di intervento
	605.435 Ponte della Ganna - Bedretto	...	226	Varianti di intervento

Fonte: Divisione delle costruzioni, Area del supporto e del coordinamento, Ufficio della gestione dei manufatti

6.T120 Sorveglianza manufatti strade cantonali

Manufatti ispezionati	1	2	3	4	5
194	27	107	42	18	-
Percentuale	14%	55%	22%	9%	-

Legenda: 1 = in buono stato, 2 = in stato accettabile, 3 = in stato deteriorato, 4 = in cattivo stato, 5 = in stato pericolante

Fonte: Divisione delle costruzioni, Area del supporto e del coordinamento, Ufficio della gestione dei manufatti

6.T121 Sorveglianza manufatti strade nazionali

Manufatti ispezionati	1	2	3	4	5
40	7	24	8	1	-
Percentuale	18%	57%	20%	2%	-

Legenda: 1 = in buono stato, 2 = in stato accettabile, 3 = in stato deteriorato, 4 = in cattivo stato, 5 = in stato pericolante

Fonte: Divisione delle costruzioni, Area del supporto e del coordinamento, Ufficio della gestione dei manufatti

6.T122 Suddivisione geografica delle spese di manutenzione ordinaria dei manufatti (voce contabile 314009, CRB 782) - Situazione al 31.12.2003

Ispettorato stradale	Zona	Numero interventi	Importo in frs.
Settore 1	Mendrisiotto	5	54.792,85
Settore 2	Malcantone, Collina d'Oro	5	129.210,00
Settore 3	Luganese, Val Colla, Vedeggio	6	109.543,15
Settore 4	Locarnese, Valle Verzasca, Gambarogno	18	227.644,10
Settore 5	Valle Maggia, Centovalli, Val Onsernone	16	345.481,75
Settore 6	Bellinzonese, Riviera, Valle di Blenio	6	89.447,60
Settore 7	Leventina	5	106.103,80
Diversi (costi non ripartibili sui CMsc)	46.601,60
Totale	...	61	1.108.824,85

Fonte: Divisione delle costruzioni, Area del supporto e del coordinamento, Ufficio della gestione dei manufatti

6.T123 Interventi di conservazione su manufatti SN per tratta Situazione al 31.12.2003

	Tratta	No. totale interventi	Manutenzione corrente		Interventi urgenti		Importo in frs.
			ponti	gallerie	ponti	gallerie	
04	Gorduno - Confine TI/GR	-	-	-	-	-	-
59	Airolo Passo S. Gottardo - Confine Uri	13	12	1	-	-	1.067.644,20
60	Varenzo - Airolo	2	2	-	-	-	119.957,95
64	Biasca - Varenzo	20	8	5	7	-	835.900,30
68	Rivera - Bellinzona Sud / Gorduno - Biasca	11	7	1	3	-	845.423,40
72	Bellinzona Sud - Gorduno	5	5	-	-	-	322.431,95
80	Chiasso - Rivera	19	12	6	-	1	1.051.512,35
82	Mendrisio - Stabio Est	1	1	-	-	-	70.209,00
Totale		71	47	13	10	1	4.313.079,15

Fonte: Divisione delle costruzioni, Area del supporto e del coordinamento, Ufficio della gestione dei manufatti

6.T124 Interventi urgenti nel 2003

Tratta	Manufatto	Tipo intervento
80	Galleria Bissone - Maroggia	Consolidamento pendio a seguito franamento sotto portale nord
68	Viadotto Costa Revoira	Consolidamento pendio a seguito franamento sotto spalla sud
68	Viadotto San Leonardo	Riparazione giunto di transizione
68	Viadotto Ronchi	Riparazione giunto di transizione
64	Viadotto San Pellegrino	Riparazione giunto di transizione
64	Viadotto Biaschina	Riparazione giunto di transizione
64	Viadotto Ruina	Riparazione giunto di transizione
64	Viadotto Saresc	Riparazione giunto di transizione
64	Viadotto Traseggio	Riparazione giunto di transizione
64	Viadotto di Monte	Riparazione giunto di transizione
64	Viadotto Piotta Negra	Riparazione giunto di transizione

Fonte: Divisione delle costruzioni, Area del supporto e del coordinamento, Ufficio della gestione dei manufatti

6.T125 Ufficio della topografia e delle misurazioni

	Comune / Tratta	Oggetto
Strada nazionale		
Costruzione e conservazione	Chiasso ripari fonici	poligoni d'appoggio - controllo esecuzione
	Progetto Generoso	poligoni - rilievi - controllo esecuzione
	Bissone - Melide ripari fonici	rilievi per progettazione
	Svincolo Lugano Nord	ponte sul Vedeggio e completamento svincolo
Controllo manufatti	Chiasso - Lugano Sud	21 manufatti
	Svincoli Lugano Sud e Nord	11 manufatti
	Bellinzona - Airolo	11 manufatti
	Airolo - Confine Uri	14 manufatti
Strada cantonale		
Costruzione e conservazione	PTL	opere preparatorie galleria Vedeggio-Cassarate
	FLP	rilievi necessari per potenziamento FLPT
In generale tutti i rilievi necessari alla progettazione delle opere		
Risanamento	S. Antonino	sottopasso La Perla
	Quartino	sottopasso FFS
	Intragna	ponte sul riale di Golino
	Camedo	ponte confine sulla Ribellasca
Frane	Strada delle Centovalli	frana Ruinacci, Dirinei-Corcapolo
	Valle Rovana	frana Vardés, tornanti Collinasca, Campo Vallemaggia - Cimalmotto
	Strada del Lucomagno	zona Campra, Casaccia - Passo
	San Gottardo	frane Bedrina e Fontana
	Ceneri	zona Volta Nuova
	Bogno	strada cantonale
	Anzonico	strada cantonale
Controllo manufatti	Chiasso - Lugano Sud	14 manufatti
	Svincoli Lugano Sud e Nord	9 manufatti
	Valcolla	6 manufatti
	Locarnese e valli	7 manufatti
	Valle di Blenio	3 manufatti

Fonte: Divisione delle costruzioni, Area del supporto e del coordinamento, Ufficio della topografia e delle misurazioni

6.T126 Area operativa del Sottoceneri, attività

	Comune	Oggetto	Fase di progetto risp. attività
Strade Nazionali			
Distretto di Lugano	Melide - Bissone	Protezioni foniche	Progetto definitivo
Distretto di Mendrisio	Mendrisio - Capolago Melano	Progetto Generoso - opere preliminari	Terminato e contabilizzato
	Capolago	Sistemazione Ove di Budri (3. Fase)	Terminato e contabilizzato
	Bissone-Capolago	Risanamento impianti elettromeccanici	Terminato e contabilizzato
	Mendrisio - Capolago Melano	Progetto Generoso - canalizzazioni	Terminato, non contabilizzato
	Coldrerio	Area di servizio - canalizzazioni	Terminato, non contabilizzato
	Chiasso-Mendrisio	Tracciato cavi	Terminato, non contabilizzato
	Mendrisio - Capolago Melano	Progetto Generoso - opere principali	In esecuzione
	Chiasso	Protezioni foniche agglomerato	In esecuzione
	Bioggio-Muzzano	Protezioni foniche	Progetto definitivo
	Coldrerio	Protezioni foniche	Progetto definitivo
	Maroggia	Protezioni foniche	Progetto definitivo
	Capolago	Ove 3a fase, Innalzamento sponde Ova 2 e 3	Progetto definitivo
	Mendrisio	Riorganizzazione svincolo	Progetto di massima
	Chiasso	Transito Chiasso (Dogana TIR)	Progetto di massima
Strade Cantionali			
Distretto di Lugano	Bironico	Interventi di sicurezza SC per Isona (semaforizzazione)	Terminato e contabilizzato
	Lamone	Formazione rotonda e terminale bus	Terminato e contabilizzato
	Valcolla	Arginature fiume Cassarate	Terminato e contabilizzato
	Lugano-Massagno	Via Tesserete-Via Torricelli (parte alta)	Terminato e contabilizzato
	Lugano	Ponte sul Cassarate (Gas) a Cornaredo	Terminato e contabilizzato
	Savosa	Formazione fermata bus Liceo II	Terminato e contabilizzato
	Grancia	Rotonda per Barbengo	Terminato e contabilizzato
	Cureglia	Sistemazione stradale curva Marnigo-incrocio x Comano	Terminato, non contabilizzato
	Lugano	Rotonda ospedale Civico	Terminato, manca II fase di pavimentazione
	Taverne-Torricella	Sistemazione stradale, 2a fase	Terminato, manca II fase di pavimentazione
	Magliaso-P.Tresa	Pavimentazione	In esecuzione
	Lugano	Sistemazione p.le ex-Scuole e Via Pioda	In esecuzione
	Tesserete	Rotonda incrocio per Bigorio	Progetto definitivo
	Montagnola	Sistemazione stradale e formazione marciapiede	Progetto definitivo
	Manno	Rotonda Gerre	Progetto definitivo
	Canobbio-Comano-Porza	Marciapiede	Progetto definitivo
	Massagno	Corsia bus Arizona-ex Latteria	Progetto definitivo
	Lugano-Porza	Corsia bus Trevano	Progetto definitivo
	Savosa	Sistemazione stradale e moderazioni Via Cantonale	Progetto definitivo
	Pian Scairolo	Sistemazione stradale e formazione marciapiede	Progettazione, PG adottato
	Taverne-Torricella	Sistemazione stradale, 3a fase	Progetto di massima
Distretto di Mendrisio	Coldrerio - Genestrerio Mendrisio-Novazzano	Sistemazione incrocio "Croce Grande"	Terminato, contabilizzato
	Balerna, 2a fase	Sistemazione stradale Via S. Gottardo	Terminato, non contabilizzato
	Balerna	Sistemazione incrocio V. Passeggiata (rotonda)	Terminato, non contabilizzato
	Coldrerio - Genestrerio Mendrisio-Novazzano	Semaforizzazione incrocio "Croce Grande"	Terminato, non contabilizzato
	Melano	Sistemazione stradale	Terminato, manca II fase di pavimentazione
	Balerna	Cavalcavia FFS Bivio Polus - Bivio Valcambi	In esecuzione
	Maroggia-Arogno	Sistemazione stradale zona Abicc	In esecuzione
	Morbio Inferiore	Via Comacini - Sistemazione stradale e marciapiede	Progetto esecutivo
	Bissone-Campione	Sistemazione stradale e formazione marciapiede	Progetto definitivo
	Stabio	Sistemazione stradale e formazione marciapiede V. Segeno	Progetto definitivo
	Stabio	SPA 394	Progetto definitivo
	Coldrerio	Gottardo	Progetto definitivo
	Rancate	Nuova strada della Montagna	Progetto definitivo
	Novazzano	Sistemazioni viarie e di moderazione	Progetto di massima

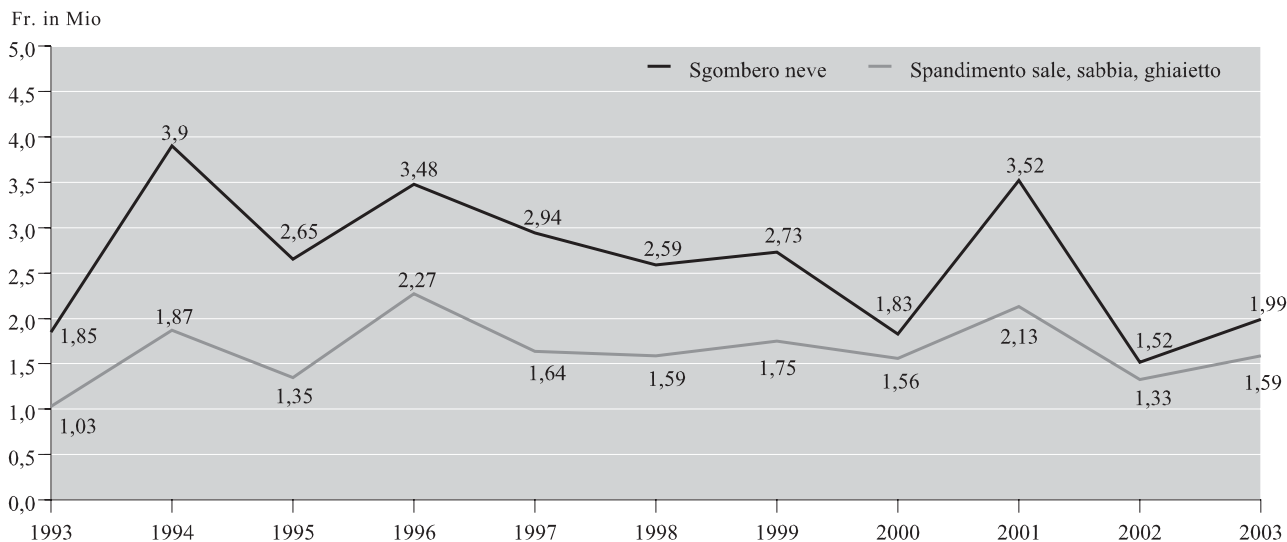
6.T127 Area operativa del Sopraceneri, attività

	Comune	Oggetto	Attività
Strade nazionali			
Valli	Quinto	Opere di protezione fonica	Coordinamento progetto e procedure
	Quinto	Rinnovo pavimentazione tratta Ponte Sort-Stalvedro	terminato da contabilizzare
	Airolo	Rinnovo pavimentazione rampe Centro Manutenzione	in costruzione
	Airolo	Spurghi roccia strada Motto Bartola - passo	in costruzione
	Piottino	Reti paramassi sul Viadotto Piota Negra	terminato, contabilizzato
	Airolo	Rinnovo pavimentazione corsia d'emergenza	terminato, contabilizzato
	Giornico	Rinnovo pavimentazione rampa uscita area sosta	terminato, contabilizzato
Bellinzese	Castione-confine GR	Sistemazione finale A13c	Coordinamento progetto e procedure
	Bellinzona	Semisvincolo (PTB)	Coordinamento progetto e procedure
	Arbedo-Castione	Viadotto sulla Moesa S.C., risanamento	terminato da contabilizzare
	Arbedo-Confine GR	Microrivestimento A13	terminato, contabilizzato
Diversi	Melide	Galleria Melide-Grancia	Coordinamento progetto e procedure
	Grancia	Rinnovo pav. portali galleria Grancia-Svincolo Lugano Sud	terminato, da contabilizzare
	Lugano	Svincolo di Lugano-Nord	in costruzione
	Rivera	Tracciato cavi Rivera-Taverne	terminato, da contabilizzare
	Melide	Ristrutturazione semiallacciamento AS, Melide	terminato, contabilizzato
	Cadenazzo	Risanamento acquedotto Ceneri	in costruzione
	Melide	Galleria Melide-Grancia	in costruzione
Strade Cantionali			
Valli	Leontica	Sistemazione accesso alla stazione di Leontica	coordinamento progetto definitivo
	Airolo	Strada della Tremola	coordinamento progetto definitivo
	Airolo	Risanamento della galleria dello Stalvedro	coordinamento progetto definitivo
	Alp Transit	Progetti, procedure e consultazioni	Partecipazione al gruppo di lavoro
	Varenzo-Ambrì	Sistemazione strada	terminato, da contabilizzare
	Passo Lucomagno	Risanam. Tratta Piansegno-Passo, pavimentazione III fase	contabilizzato
	Olivone	Ponte sul Rì di Piera 2, risanamento	terminato, contabilizzato
	Lucomagno	Ponte sul Rì di Rialp, ricostruzione	terminato, contabilizzato
	Biasca	Sistemazione stradale Via Iragna	in costruzione
	Lodrino-Prosito	Sistemazione stradale Via Iragna	terminato, contabilizzato
	Bellinzese	Monte Ceneri	Manufatti sulla SC del Monte Ceneri
Giubiasco/Sementina		Nuovo ponte sul Ticino	coordinamento progetto definitivo
Castione		Nuova Rotonda Via S. Bernardino	coordinamento progetto definitivo
Bellinzona		Sistemazione stradale Via San Gottardo	in costruzione
Bellinzona		PTB, adattamento semafori	terminato, da contabilizzare
Giubiasco		Ristrutturazione Piazza Grande	in costruzione
Giubiasco		Risanamento Ponte sulla Morobbia	terminato, da contabilizzare
Sementina		Ponte sulla Valle di Sementina	terminato, contabilizzato
Bellinzona		Rotonda bivio per Gorduno	in costruzione
Arbedo		Risanamento Ponte Traversagna	in costruzione
Arbedo		Sottopasso FFS	in costruzione
Castione		Via San Bernardino	in costruzione
Locarnese / Gambarogno		Ronco s/Ascona	Allargamento stradale
	Riazzino	Nuovo sottopasso FFS e sistemazione stradale	coordinamento progetto definitivo
	Vira Gambarogno	Nuovo sottopasso FFS e correzione stradale	coordinamento progetto definitivo
	Vogorno	Allargamento stradale	coordinamento progetto definitivo
	Corcapolo	Premunizioni	coordinamento progetto definitivo
	Locarno	Opere di sicurezza Galleria Mappo-Moretina	coordinamento progetto di massima
	Piano di Magadino	Collegamenti Locarnese/Gambarogno in caso alluvione	coordinamento progetto di massima
	Camedo	Gallerie di circonvallazione	coordinamento piano generale + EIA
	Piano di Magadino	Collegamento A2/A13	Partecipazione al gruppo di lavoro
	Brione Verzasca	Ponte sull'Osola	coordinamento progetto e procedure

6.T127 Area operativa del Sopraceneri, attività*(Continuazione)*

	Comune	Oggetto	Attività
	Maggia	Accesso alle Scuole medie ai Ronchini	coordinamento progetto e procedure
	Vira Gambarogno	Sistemazione Strada L6c Belavista	terminato, contabilizzato
	Vira-Fosano	Strada cantonale II tappa	terminato, contabilizzato
	Tenero	Adeg. opere di moderazione , Rotonda V. San Gottardo	terminato, contabilizzato
	Vergeletto	Strada forestale Vergeletto-Piano delle Cascine	in costruzione
	Giubiasco	Accesso impianto termodistruzione	terminato, da contabilizzare
	Quartino	Rotonda Pergola	terminato, contabilizzato
	Quartino	Ponte sul Trodo	terminato, contabilizzato
	Quartino	Tratto Quartino-Dirinella	in costruzione
	Cadenazzo	Strada Cadenazzo-Quartino-Riazzino	terminato, da contabilizzare
	Cadenazzo	Ripristino stradale di Via San Gottardo	terminato, contabilizzato
	Cadenazzo	SC Bivio Cadenazzo EST - Rotonda centro	terminato, contabilizzato
	Intragna	Centovalli abitato Intragna - Ponte Verdasio	terminato, contabilizzato
	Minusio	Moderazione traffico	terminato, contabilizzato
	Brissago	Semiponte centrale Verbano Conservazione	terminato, non contabilizzato
	Prato Sornico	Ponte Prato Sornico	terminato, contabilizzato
	Vogorno	Ponti 3 + 4	terminato, non liquidato
	Borgnone	Ponte sul Rì di Borgnone e di Mulitt	terminato, contabilizzato
	Locarno	Sistemazione stradale Via Orelli	terminato, contabilizzato
	Vergeletto	Ponte in zona Contea (conservazione)	terminato, contabilizzato
	Moghegno	Ponte sulla Maggia	terminato, contabilizzato
	Intragna	Correzione stradale Intragna-Ponte Verdasio	terminato, non liquidato
	Giumaglio	Ponte circonvallazione di Giumaglio	terminato, contabilizzato
	Cadenazzo	Ponte Bivio Superiore	terminato, non contabilizzato
	Avegno	Raccordi Galleria del Torbeccio	terminato, contabilizzato
	Avegno	Galleria Torbeccio	terminato, non contabilizzato
	Vogorno	Ponte dopo zona Pregossa	terminato, contabilizzato
	Gordola	Ponte Ascituo	terminato non contabilizzato
	Centovalli	Intervento miglione III fase	terminato, non contabilizzato
	Gordevio	Formazione marciapiede Gordevio Nord	terminato, non contabilizzato
	Intragna	SC Intragna-Ponte Verdasio int. IV fase	in costruzione
	Brissago	Riale Crodolo, Bacino di deposito	terminato, contabilizzato
	Monte Ceneri	Semiponte alla Volta Nuova	terminato, contabilizzato
	Brissago	Opere di premunizione	terminato, contabilizzato
	Quartino	Sottopasso FFS	terminato non contabilizzato
Altro	Balerna	SC Chiasso-Mendrisio-Melide sist. e mod. traffico a Balerna	terminato, non contabilizzato

Fonte: Divisione delle costruzioni, Area operativa del Sopraceneri

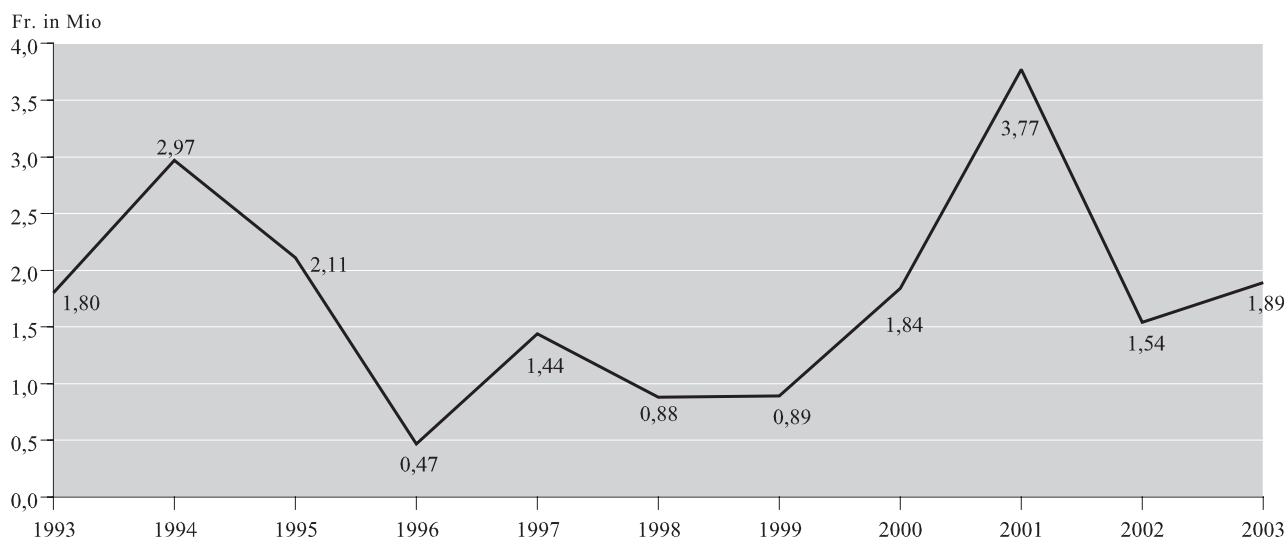
6.T128 Servizio invernale sgombero neve e spandimento sale, sabbia, ghiaietto, dal 1992

Fonte: Divisione delle costruzioni, Area dell'esercizio e della manutenzione

6.T129 Passi alpini: periodo di apertura e chiusura, dal 1997 al 2003

	1997		1998		1999		2000		2001		2002		2003	
	Apertura	Chiusura	Apertura	Chiusura	Apertura	Chiusura	Apertura	Chiusura	Apertura	Chiusura	Apertura	Chiusura	Apertura	Chiusura
Lucomagno	28.03	13.11	28.05	31.10	22.05	31.10	2.05	Apert. Cont.	Apert. Cont.	Apert. Cont.	Apert. Cont.	Apert. Cont.	Apert. Cont.	Apert. Cont.
Novena	28.05	5.11	26.05	31.10	11.06	4.11	30.05	4.11	9.06	9.11	1.06	4.11	28.05	27.10
S.Gottardo	16.05	5.11	20.05	2.11	21.05	21.10	26.05	31.10	1.06	21.12	17.05	7.11	17.05	03.11

Fonte: Divisione delle costruzioni, Area dell'esercizio e della manutenzione

6.T130 Importo dei danni alluvionali, dal 1993

Fonte: Divisione delle costruzioni, Area dell'esercizio e della manutenzione

6.T131 Progetti d'arginatura proposti per il sussidio federale, nel 2003

No. progetti	Oggetto	Data richiesta	Preventivo (fr.)
1097	Gerra Verzasca - Sistemazione riale Cò del Pro	29.08.2003	380.600,00
1100	Caslano - Sistemazione riale in località Colombera	08.09.2003	650.000,00
1104	Viganello - Risanamento riale Guggirolo	18.02.2003	480.000,00
1112	Balerna - Sistemazione torrente Raggio	28.04.2003	430.000,00
1114	Cadro - Sistemazione riale Cossio e riale Canone	17.03.2003	581.000,00
1116	Davesco-Soragno - Sistemazione riale Torcino	20.08.2003	840.000,00
1120	Bellinzona e Giubiasco - Riale Guasta	03.12.2003	2.290.000,00
1121	Ponte Tresa, Croglio, Monteggio - Fiume Tresa	06.08.2003	2.000.000,00
M2001	Comuni e Consorzi diversi - Evento alluvionale del 15.7.2001	20.02.2003	1.950.000,00
M2002.1	Comuni e Consorzi diversi - Danni maltempo novembre 2002	24.06.2003	1.680.000,00
M2002.2	Comuni e Consorzi diversi - Danni maltempo novembre 2002	19.09.2003	4.097.000,00

Fonte: Divisione delle costruzioni, Ufficio dei corsi d'acqua

6.T132 Progetti d'arginatura sussidiati in sede federale, nel 2003

No. prog.	Oggetto	No. DF	Data DF	Preventivo fr.	%
983.3	Maggia e Aurigeno - Sistemazione idrica zona Ronchini	810	23.01.2003	1.388.600,00	28
1108	Caviano - Torrenti Trodo e La Preda	811	24.03.2003	560.000,00	31
1066	Cons. correzione fiume Ticino - Sistemazione argini fiume Ticino	812	08.05.2003	3.250.000,00	34
1074	Cons. Basso Formigario - Riale Formigario, risanam. briglia B18	813	04.06.2003	1.300.000,00	30
1112	Balerna - Sistemazione torrente Raggio	814	11.06.2003	430.000,00	29
M2002.1	Comuni e Consorzi diversi - Danni maltempo novembre 2002	815	28.07.2003	1.680.000,00	36
1104	Viganello - Risanamento riale Guggirolo	816	21.08.2003	480.000,00	26
1121	Ponte Tresa, Croglio, Monteggio - Fiume Tresa	817	29.08.2003	2.000.000,00	36
1114	Cadro - Sistemazione riale Cossio e riale Canone	818	15.08.2003	581.000,00	30
M2001	Comuni e Consorzi diversi - Evento alluvionale del 15.7.2001	819	15.10.2003	1.950.000,00	34
M2002.2	Comuni e Consorzi diversi - Danni maltempo novembre 2002	820	10.12.2003	4.097.000,00	36

Fonte: Divisione delle costruzioni, Ufficio dei corsi d'acqua