

|  |            |
|--|------------|
| <b>5. DIPARTIMENTO DELL'EDUCAZIONE, DELLA CULTURA E DELLO SPORT</b>  | <b>123</b> |
| 5.T1 Spese per borse di studio, dall'anno scolastico 1990/91   | 123        |
| 5.T2 Spese, in franchi, per assegni e prestiti di studio, dall'anno scolastico 1990/91   | 124        |
| 5.T3 Spesa per il perfezionamento professionale, dall'anno scolastico 1990/91  | 125        |
| 5.T4 Refezione scolastica - pasti serviti nei ristoranti a gerenza statale, dal 2005   | 125        |
| 5.T5 Refezione scolastica - pasti serviti nei ristoranti a gerenza privata e comunale, dal 2005  | 126        |
| 5.T6 Indicatori statistici sul trasporto allievi, per sede scolastica, anno scolastico 2011/2012   | 127        |
| 5.T7 Proventi assegnati al Cantone e contributi erogati per il fondo Sport-toto e il Fondo Lotteria intercantonale, dal 2003   | 128        |
| 5.T8 Visitatori e tasse d'entrata (in 1.000 fr.) alle Isole di Brissago, dal 1992  | 128        |
| 5.T9 Spese, ricavi d'esercizio e visitatori alle Isole di Brissago, dal 1992   | 129        |
| 5.T10 Sezioni, allievi e media di allievi per sezione nelle scuole pubbliche, per genere di scuola, nel 2011/2012 rispetto al 2010/2011  | 130        |
| 5.T11 Sezioni, allievi e media di allievi per sezione nelle scuole private, per genere di scuola, nel 2011/2012 rispetto al 2010/2011  | 131        |
| 5.T12 Allievi, sezioni, ore per settimana, docenti e docenti trasformati in orario completo nelle scuole pubbliche, per genere di scuola, nel 2010/2011  | 132        |
| 5.T13 Scelte scolastiche e/o professionali al termine della 4. media, anno scolastico 2010/2011 per il 2011/2012   | 133        |
| 5.T14 Scelte scolastiche e/o professionali al termine della 4. media, per sede e distretto, anno scolastico 2010/2011 per il 2011/2012   | 134        |
| 5.T15 Percentuale di non promossi e di abbandoni nelle scuole pubbliche, per genere di scuola, dall'anno scolastico 2000/2001  | 135        |
| 5.T16 Allievi promossi nelle scuole medie superiori, per classe, genere di scuola e sede, a fine anno 2010/2011  | 136        |
| 5.T17 Ore per la scuola media, dal 2002/2003   | 136        |
| 5.T18 Indicatori pedagogici (valori percentuali) scuole medie pubbliche, fine 2010/2011  | 137        |
| 5.T19 Attività ginnico-sportive scolastiche fuori sede, anno scolastico 2010/2011  | 137        |
| 5.T20 Esemplari catalogati nelle biblioteche scolastiche, prestiti, utenti con tessera, anno 2011  | 138        |
| 5.T21 Esemplari catalogati nelle biblioteche del catalogo cantonale, prestiti, utenti con tessera, anno 2011   | 139        |
| 5.T22 Contributi ricevuti o versati dal Cantone in base all'Accordo intercantonale sulla partecipazione al finanziamento delle università, nel 2011  | 139        |
| 5.T23 Studenti iscritti all'Università della Svizzera italiana, per facoltà e provenienza, semestre autunnale 2011/2012  | 140        |
| 5.T24 Studenti nella formazione Bachelor e Master iscritti alla Scuola universitaria professionale della Svizzera italiana (SUPSI) per dipartimento/scuola affiliata e sesso, semestre autunnale 2011 (stato dati al 15.10.2011) | 140        |
| 5.T25 Studenti iscritti al Dipartimento formazione e apprendimento, per anno e formazione, semestre autunnale 2011 (stato dati al 15.10.2011)  | 140        |
| 5.T26 Docenti abilitati secondo il genere di scuola e la materia, nel 2011   | 141        |
| 5.T27 Diplomatici Formazione pedagogica per docenti di scuola media secondo l'abbinamento delle materie, nel 2011  | 141        |



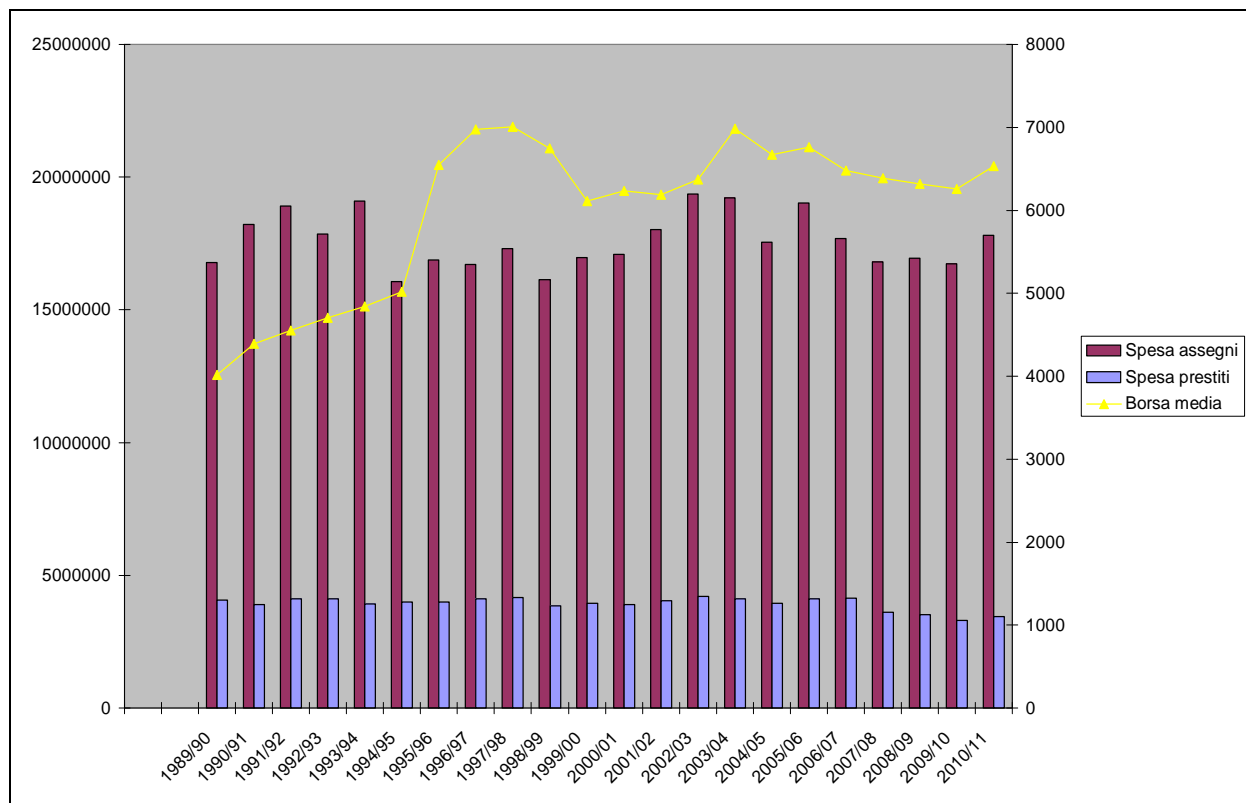
## 5. Dipartimento dell'educazione, della cultura e dello sport

### 5.T1 Spese per borse di studio, dall'anno scolastico 1990/91

|                | Totale       | Richieste positive | Richieste negative | Spesa assegni     | Spesa prestiti   | Spesa totale      | Borsa media  |
|----------------|--------------|--------------------|--------------------|-------------------|------------------|-------------------|--------------|
| 1990/91        | 6'434        | 5'038              | 1'396              | 18'202'655        | 3'899'775        | 22'102'430        | 4'387        |
| 1991/92        | 6'437        | 5'054              | 1'383              | 18'894'565        | 4'114'400        | 23'008'965        | 4'552        |
| 1992/93        | 6'371        | 4'674              | 1'697              | 17'854'355        | 4'115'975        | 21'970'330        | 4'700        |
| 1993/94        | 6'234        | 4'753              | 1'481              | 19'103'755        | 3'927'125        | 23'030'880        | 4'845        |
| 1994/95        | 5'833        | 3'996              | 1'837              | 16'062'380        | 3'991'150        | 20'053'530        | 5'018        |
| 1995/96        | 5'470        | 3'186              | 2'284              | 16'870'429        | 3'979'800        | 20'850'229        | 6'544        |
| 1996/97        | 5'109        | 2'986              | 2'123              | 16'714'670        | 4'120'550        | 20'835'220        | 6'977        |
| 1997/98        | 5'002        | 3'064              | 1'938              | 17'300'145        | 4'155'175        | 21'455'320        | 7'002        |
| 1998/99        | 4'838        | 2'963              | 1'875              | 16'138'107        | 3'857'350        | 19'995'457        | 6'748        |
| 1999/00        | 4'938        | 3'418              | 2'175              | 16'962'915        | 3'935'150        | 20'898'065        | 6'114        |
| 2000/01        | 4'686        | 3'368              | 2'178              | 17'100'530        | 3'896'300        | 20'996'830        | 6'234        |
| 2001/02        | 4'827        | 3'565              | 2'162              | 18'021'405        | 4'030'100        | 22'051'505        | 6'185        |
| 2002/03        | 5'231        | 3'700              | 2'465              | 19'369'021        | 4'215'480        | 23'584'501        | 6'374        |
| 2003/04        | 5'297        | 3'917              | 2'563              | 19'218'921        | 4'101'930        | 23'320'851        | 6'982        |
| 2004/05        | 5'469        | 3'763              | 2'809              | 17'534'061        | 3'943'600        | 21'477'661        | 6'670        |
| 2005/06        | 6'094        | 4'070              | 3'199              | 19'027'860        | 4'107'630        | 23'135'490        | 6'762        |
| 2006/07        | 6'250        | 3'994              | 3'414              | 17'695'948        | 4'138'862        | 21'834'810        | 6'481        |
| 2007/08        | 6'182        | 3'654              | 3'458              | 16'798'373        | 3'617'545        | 20'415'918        | 6'389        |
| 2008/09        | 6'124        | 3'768              | 3'305              | 16'956'266        | 3'519'320        | 20'475'586        | 6'314        |
| 2009/10        | 6'292        | 3'629              | 3'292              | 16'729'973        | 3'301'445        | 20'031'418        | 6'254        |
| <b>2010/11</b> | <b>6'042</b> | <b>3'726</b>       | <b>3'277</b>       | <b>17'810'636</b> | <b>3'431'435</b> | <b>21'242'071</b> | <b>6'529</b> |

Fonte: Sezione amministrativa, Ufficio borse di studio e sussidi

### 5.T2 Spese, in franchi, per assegni e prestiti di studio, dall'anno scolastico 1990/91



Fonte: Sezione amministrativa, Ufficio borse di studio e sussidi

### 5.T3 Spesa per il perfezionamento professionale, dall'anno scolastico 1990/91

|                  | Domande    | Accolte    | Sussidi        | Prestiti      | Totale         |
|------------------|------------|------------|----------------|---------------|----------------|
| 1990/91          | 651        | 568        | 3'643'530      | 160'400       | 3'803'930      |
| 1991/92          | 779        | 621        | 3'965'300      | 124'500       | 4'089'800      |
| 1992/93          | 753        | 567        | 3'544'840      | 42'800        | 3'587'640      |
| 1993/94          | 797        | 612        | 4'079'600      | 27'500        | 4'107'100      |
| 1994/95          | 705        | 511        | 3'202'905      | 60'500        | 3'263'405      |
| 1995/96          | 735        | 461        | 2'815'510      | 265'200       | 3'080'710      |
| 1996/97          | 620        | 359        | 2'351'720      | 210'500       | 2'562'220      |
| 1997/98          | 716        | 406        | 2'461'600      | 250'200       | 2'711'800      |
| 1998/99          | 640        | 389        | 2'238'387      | 151'300       | 2'389'687      |
| 1999/00          | 810        | 469        | 2'429'525      | 187'500       | 2'617'025      |
| 2000/01          | 618        | 438        | 2'313'310      | 132'000       | 2'445'310      |
| 2001/02          | 591        | 399        | 2'007'220      | 89'000        | 2'096'220      |
| 2002/03          | 654        | 381        | 1'972'065      | 27'000        | 1'999'065      |
| 2003/04          | 568        | 293        | 1'524'358      | 77'600        | 1'601'958      |
| 2004/05          | 483        | 208        | 714'638        | 20'000        | 734'638        |
| 2005/06          | 495        | 222        | 762'580        | 26'000        | 788'580        |
| 2006/07          | 487        | 185        | 686'990        | 98'100        | 785'090        |
| 2007/08          | 432        | 144        | 631'010        | 40'800        | 671'810        |
| 2008/09          | 419        | 163        | 676'950        | 105'000       | 781'950        |
| 2009/10          | 455        | 188        | 723'480        | 43'380        | 766'860        |
| <b>2010/2011</b> | <b>387</b> | <b>173</b> | <b>683'436</b> | <b>11'000</b> | <b>694'436</b> |

Fonte: Sezione amministrativa, Ufficio borse di studio e sussidi

### 5.T4 Refezione scolastica - pasti serviti nei ristoranti a gerenza statale, dal 2005

|                        | 2005           | 2006           | 2007           | 2008           | 2009           | 2010           | 2011               |
|------------------------|----------------|----------------|----------------|----------------|----------------|----------------|--------------------|
| SM/SPAI Biasca         | 17'011         | 15'241         | 14'527         | 15'402         | 16'552         | 16'280         | 13'828             |
| ICEC                   | 85'360         | 77'374         | 80'379         | 77'476         | 72'304         | 74'230         | 72'850             |
| CAMB                   | 73'768         | 87'370         | 88'893         | 90'239         | 99'332         | 102'137        | 101'603            |
| SM Cadenazzo           | 8'822          | 8'175          | 8'805          | 9'327          | 9'642          | 11'849         | 12'404             |
| SM Gordola             | 6'902          | 7'516          | 7'375          | 7'050          | 5'502          | 6'416          | 6'116              |
| SM Cevio               | 19'528         | 19'590         | 21'649         | 22'770         | 19'747         | 20'541         | 20'507             |
| SM Bedigliora          | 12'797         | 12'013         | 12'540         | 13'888         | 11'486         | 12'489         | 13'169             |
| Liceo Lugano           | 30'823         | 31'921         | 31'040         | 33'156         | 29'694         | 27'904         | 21'359             |
| Scuola Agraria Mezzana | -              | -              | -              | -              | -              | -              | 2'237 <sup>1</sup> |
| <b>Totale</b>          | <b>255'011</b> | <b>259'200</b> | <b>265'208</b> | <b>269'308</b> | <b>264'259</b> | <b>271'846</b> | <b>264'073</b>     |

<sup>1</sup> Dati dal 29.8.11 al 31.12.11.

Fonte: Sezione amministrativa, Ufficio della refezione e dei trasporti scolastici

### 5.T5 Refezione scolastica - pasti serviti nei ristoranti a gerenza privata e comunale, dal 2005

|                          | 2005               | 2006             | 2007             | 2008             | 2009                | 2010                | 2011                |
|--------------------------|--------------------|------------------|------------------|------------------|---------------------|---------------------|---------------------|
| SM Ambri                 | 940                | 1'574            | 1'552            | 1'477            | 1'397               | 1'360               | 1'055               |
| SM Faido                 | 780                | 474              | 694              | 887              | 915                 | 933                 | 1'247               |
| SM Giornico              | 10'463             | 10'333           | 11'499           | 10'729           | 9'733               | 9'982               | 9'751               |
| SM Acquarossa            | 1'265              | 1'397            | 1'141            | 997              | 963                 | 1'198               | 1'060               |
| SM Vira Gamb.            | 7'509              | 7'192            | 6'816            | 7'817            | 7'710               | 6'909               | 6'992               |
| SM Minusio               | 1'248              | 954              | 1'152            | 1'801            | 1'981               | 2'213               | 2'252               |
| SM Losone 2              | 623                | 678              | 455              | 377              | 416                 | 475                 | 319                 |
| SM Brione V.             | 350                | 252              | 571              | 887              | 974                 | 1'110               | 901                 |
| SM Russo                 | 423                | 588              | 813              | 984              | 1'152               | 1'515               | 1'319               |
| SM Gravesano             | 5'873              | 5'776            | 6'910            | 7'866            | 8'342               | 8'817               | 7'407               |
| Casa st.Lugano           | 11'799             | 9'127            | 32'047           | 36'530           | 34'946              | 27'887              | 22'735              |
| CSIA Lugano              | 13'976             | 14'770           | 15'720           | 17'010           | 14'811              | 13'563              | 13'769              |
| STS Trevano              | 37'085             | 40'683           | 71'410           | 77'663           | 81'394              | 74'886              | 74'671              |
| SM Tesserete             | 2'327              | 2'011            | 1'851            | 1'947            | 1'912               | 1'463               | 1'316               |
| Liceo Mendrisio          | 13'998             | 13'937           | 17'489           | 18'322           | 19'510              | 19'490              | 20'588              |
| SM Riva S.V.             | 5'705              | 4'843            | 4'701            | 5'183            | 5'765               | 6'980               | 6'191               |
| SM Commercio Lugano      | 6'080              | 5'420            | 6'555            | 5'753            | 8'480               | 8'239               | 7'702               |
| SM Agno                  | 4'432              | 3'787            | 5'505            | 7'755            | 7'609               | 7'236               | 5'766               |
| SSIC Gordola             | 15'377             | 13'794           | 13'612           | 14'791           | 15'880              | 16'798              | 19'014              |
| Liceo Lugano 2           | 10'045             | 7'508            | 9'429            | 15'234           | 15'180              | 14'912              | 14'180              |
| CPC Locarno              | 4'136              | 3'285            | 4'064            | 4'186            | 5'460               | 4'869               | 3'521               |
| CP Locarno               | 32'920             | 33'149           | 62'470           | 61'449           | 64'171              | 59'953              | 59'610              |
| SME Losone               | 2'616              | 2'416            | 2'641            | 2'915            | 2'851               | 2'939               | 2'634               |
| Sportivi élite Tenero    | 2'512              | 3'987            | 3'742            | 3'179            | 3'421               | 3'456               | 4'146               |
| SME Chiasso              | 3'857              | 3'822            | 3'509            | 4'520            | 3'769               | 3'424               | 3'821               |
| SSPSS Canobbio           | 348                | 336              | 348              | 362              | 342                 | 1'451               | 3'049               |
| SME Massagno             | -                  | -                | -                | -                | -                   | -                   | -                   |
| SSPSS Manno              | 5'906              | 3'923            | 605 <sup>6</sup> | -                | -                   | -                   | -                   |
| Casa studente Bellinzona | 1'626              | 781 <sup>5</sup> | -                | 895 <sup>8</sup> | 1'860               | 1'948               | 1'736               |
| ASP Locarno              | 3'770              | 4'057            | 7'125            | 7'191            | 5'889               | 1'679 <sup>10</sup> | -                   |
| CPC-SIC Bellinzona 8     | 5.895 <sup>4</sup> | 8'950            | 9'362            | 9'752            | 10'546              | 9'600               | 7'399               |
| SM Lugano Besso          | -                  | 415 <sup>7</sup> | 876              | 1'097            | 1'454               | 1'876               | 1'809               |
| SM Balerna               | ...                | ...              | ...              | 50 <sup>8</sup>  | 394                 | 684                 | 354 <sup>12</sup>   |
| Scuola agraria Mezzana   | -                  | -                | -                | -                | 1'591 <sup>11</sup> | 3'830               | 2'056 <sup>12</sup> |
| SSPSS Giubiasco          | -                  | -                | -                | -                | -                   | 7'775 <sup>11</sup> | 12'670              |
| STA Viganello            | -                  | -                | -                | -                | -                   | 2'239 <sup>11</sup> | 4'662               |
| <b>Totale</b>            | <b>213'884</b>     | <b>210'219</b>   | <b>304'664</b>   | <b>329'606</b>   | <b>340'818</b>      | <b>331'689</b>      | <b>325'702</b>      |

<sup>1</sup> Dati dal 1.1.04 al 30.6.04.<sup>4</sup> Dati dal 1.2.05 al 31.12.05.<sup>7</sup> Dati dal 1.9.06 al 31.12.06.<sup>10</sup> Dati dal 1.1.10 al 31.3.10<sup>2</sup> Dati dal 1.9.04 al 31.12.04.<sup>5</sup> Dati dal 1.1.06 al 30.6.06.<sup>8</sup> Dati dal 1.9.08 al 31.12.08<sup>11</sup> Dati dal 30.8.10 al 31.12.10<sup>3</sup> Dati dal 1.10.04 al 31.12.04.<sup>6</sup> Dati dal 1.1.07 al 30.6.07.<sup>9</sup> Dati dal 1.9.09 al 31.12.09<sup>12</sup> Dati dal 1.1.11 al 30.6.11

Fonte: Sezione amministrativa, Ufficio della refezione e dei trasporti scolastici

### 5.T6 Indicatori statistici sul trasporto allievi, per sede scolastica, anno scolastico 2011/2012

|                   | Totale allievi | Allievi a piedi | % allievi a piedi | Allievi trasp. | % allievi trasp. | Corse x giorn. | Vetture utilizz. |
|-------------------|----------------|-----------------|-------------------|----------------|------------------|----------------|------------------|
| Acquarossa        | 223            | 5               | 2%                | 218            | 98%              | 4              | 8                |
| Agno              | 602            | 190             | 32%               | 412            | 68%              | 4              | 4                |
| Ambri             | 102            | 24              | 24%               | 78             | 76%              | 4              | 5                |
| Balerna           | 234            | 143             | 61%               | 91             | 39%              | 4              | 2                |
| Barbengo          | 496            | 104             | 21%               | 392            | 79%              | 4              | 17               |
| Bedigliora        | 271            | 29              | 11%               | 242            | 89%              |                | 10               |
| Bellinzona 1      | 389            | 389             | 100%              | 0              | 0%               | 0              | 0                |
| Bellinzona 2      | 348            | 207             | 59%               | 141            | 41%              | 0              | 2                |
| Biasca            | 272            | 270             | 99%               | 3              | 1%               | 0              | 1                |
| Breganzona        | 280            | 180             | 64%               | 100            | 36%              | 4              | 1                |
| Cadenazzo         | 346            | 149             | 43%               | 197            | 57%              | 4              | 6                |
| Vira Gambarogno   | 53             | 9               | 17%               | 44             | 83%              | 2              | 1                |
| Camignolo         | 354            | 64              | 18%               | 290            | 82%              | 4              | 14               |
| Canobbio          | 325            | 167             | 51%               | 158            | 49%              | 4              | 4                |
| Castione          | 349            | 57              | 16%               | 292            | 84%              | 4              | 7                |
| Cevio             | 254            | 16              | 6%                | 238            | 94%              | 4              | 15               |
| Chiasso           | 236            | 195             | 83%               | 41             | 17%              | 4              | 2                |
| Giornico          | 153            | 31              | 20%               | 122            | 80%              | 4              | 7                |
| Faido             | 39             | 21              | 54%               | 18             | 46%              | 4              | 3                |
| Giubiasco         | 588            | 269             | 46%               | 319            | 54%              | 4              | 4                |
| Gordola           | 530            | 270             | 51%               | 260            | 49%              | 4              | 10               |
| Brione Verzasca   | 17             | 4               | 24%               | 13             | 76%              | 4              | 2                |
| Gravesano         | 385            | 174             | 45%               | 211            | 55%              | 4              | 5                |
| Locarno 1, Varesi | 234            | 194             | 83%               | 40             | 17%              | 4              | 2                |
| Locarno, Chiesa   | 370            | 269             | 73%               | 101            | 27%              | 4              | 3                |
| Lodrino           | 206            | 71              | 34%               | 135            | 66%              | 4              | 6                |
| Losone            | 499            | 307             | 62%               | 192            | 38%              | 4              | 4                |
| Russo             | 28             | 0               | 0%                | 28             | 100%             | 2              | 2                |
| Lugano Besso      | 245            | 245             | 100%              | 0              | 0%               | 0              | 0                |
| Lugano Centro     | 280            | 226             | 81%               | 54             | 19%              | 4              | 2                |
| Massagno          | 300            | 225             | 75%               | 75             | 25%              | 4              | 1                |
| Mendrisio         | 390            | 195             | 50%               | 195            | 50%              | 4              | 0                |
| Minusio           | 340            | 244             | 72%               | 96             | 28%              | 4              | 3                |
| Morbio Inferiore  | 540            | 161             | 30%               | 379            | 70%              | 6              | 13               |
| Pregassona        | 505            | 264             | 52%               | 241            | 48%              | 4              | 5                |
| Riva S. Vitale    | 272            | 140             | 51%               | 132            | 49%              | 4              | 4                |
| Stabio            | 340            | 208             | 61%               | 132            | 39%              | 4              | 2                |
| Tesserete         | 427            | 167             | 39%               | 260            | 61%              | 4              | 4                |
| Viganello         | 430            | 400             | 93%               | 30             | 7%               | 4              | 2                |
| <b>Totale</b>     | <b>12252</b>   | <b>6283</b>     | <b>51.3%</b>      | <b>5970</b>    | <b>48.7%</b>     | <b>134</b>     | <b>183</b>       |

Fonte: Sezione amministrativa, Ufficio della refezione e dei trasporti scolastici

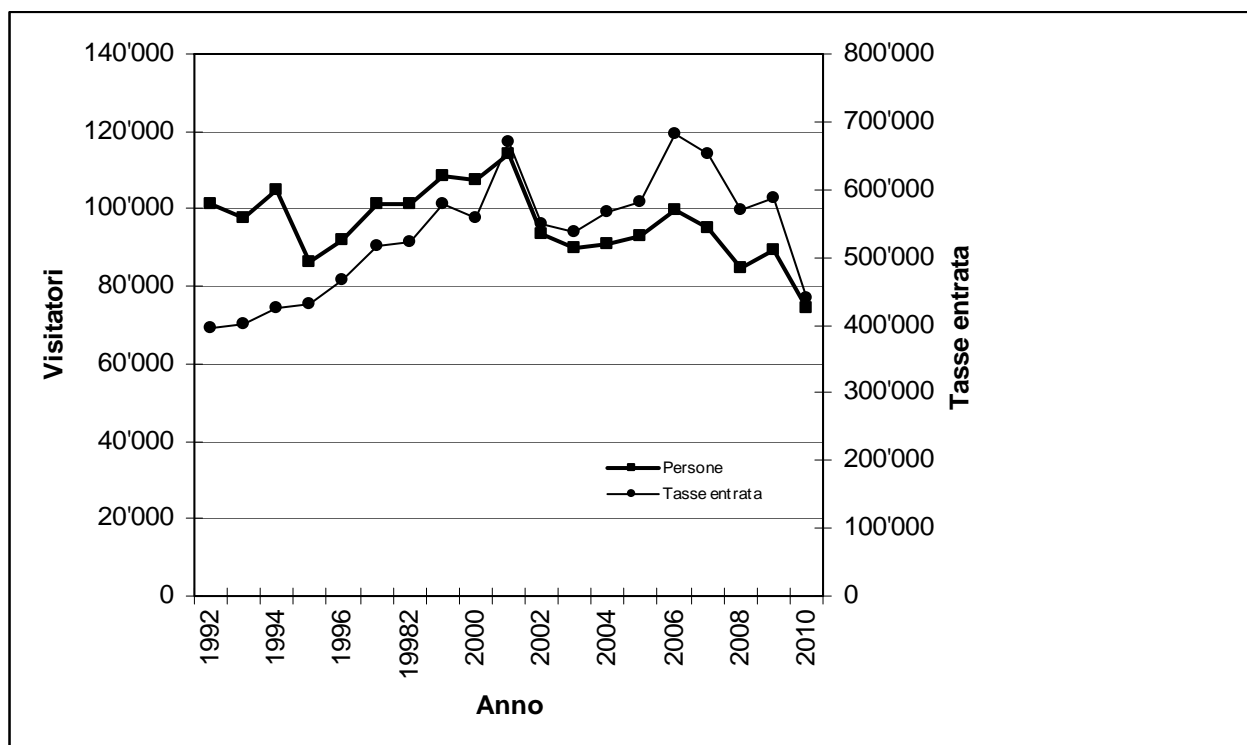
### 5.T7 Proventi assegnati al Cantone e contributi erogati per il fondo Sport-toto e il Fondo Lotteria intercantonale, dal 2003

|                                      | 2003       | 2004       | 2005       | 2006       | 2007       | 2008       | 2009       | 2010       | 2011       |
|--------------------------------------|------------|------------|------------|------------|------------|------------|------------|------------|------------|
| <b>Fondo Sport-toto</b>              |            |            |            |            |            |            |            |            |            |
| Proventi                             | 4'099'433  | 4'983'796  | 5'990'301  | 6'876'544  | 7'243'708  | 6'454'996  | 6'465'028  | 6'868'819  | 5'879'723  |
| Contributi                           | 4'546'871  | 5'090'778  | 6'118'675  | 5'420'477  | 5'892'558  | 5'533'629  | 4'826'444  | 5'844'005  | 6'367'574  |
| Riserva <sup>1</sup>                 | 5'671'886  | 8'564'903  | 8'436'529  | 9'892'597  | 11'243'746 | 12'165'113 | 13'803'697 | 14'843'511 | 14'370'660 |
| <b>Fondo Lotteria intercantonale</b> |            |            |            |            |            |            |            |            |            |
| Proventi                             | 11'763'855 | 13'827'667 | 13'683'188 | 16'074'613 | 17'156'114 | 16'364'987 | 16'272'282 | 16'106'504 | 15'539'169 |
| Contributi                           | 13'115'323 | 13'508'577 | 13'036'101 | 13'127'887 | 14'437'626 | 13'630'436 | 13'315'178 | 14'676'107 | 15'925'656 |
| Riserva <sup>1</sup>                 | 7'600'311  | 7'919'380  | 8'566'467  | 11'299'855 | 13'799'579 | 16'309'509 | 19'029'525 | 20'188'812 | 19'501'996 |

<sup>1</sup> Della riserva 2011, ca. il 60% è già vincolato alla copertura finanziaria di impegni già assunti.

Fonte: Sezione amministrativa, Amministrazione fondi Lotteria intercantonale e Sport-toto

### 5.T8 Visitatori e tasse d'entrata (in 1.000 fr.) alle Isole di Brissago, dal 1992



Fonte: Sezione amministrativa, Amministrazione Isole di Brissago



**5.T9 Spese, ricavi d'esercizio e visitatori alle Isole di Brissago, dal 1992**

|                   | Conto esercizio   |                   | Visitatori    |                |
|-------------------|-------------------|-------------------|---------------|----------------|
|                   | Spese             | Ricavi            | Persone       | Tasse entrata  |
| 1992              | 548'191           | 548'895           | 101'230       | 396'203        |
| 1993              | 537'838           | 538'308           | 97'850        | 401'408        |
| 1994              | 529'840           | 562'284           | 104'658       | 426'388        |
| 1995              | 550'981           | 575'038           | 86'229        | 430'449        |
| 1996              | 559'978           | 632'800           | 91'762        | 467'565        |
| 1997              | 515'636           | 704'711           | 101'040       | 515'556        |
| 1998 <sup>2</sup> | 1'205'003         | 1'086'614         | 101'388       | 523'495        |
| 1999              | 1'171'639         | 1'169'883         | 108'548       | 578'808        |
| 2000              | 1'204'169         | 1'107'227         | 107'266       | 558'300        |
| 2001              | 1'120'432         | 1'214'225         | 114'323       | 671'311        |
| 2002              | 1'217'339         | 1'106'328         | 93'383        | 548'737        |
| 2003              | 1'164'414         | 1'091'866         | 90'036        | 537'808        |
| 2004              | 1'195'739         | 1'128'224         | 91'028        | 565'538        |
| 2005              | 1'194'690         | 1'175'306         | 93'009        | 581'142        |
| 2006              | 1'189'402         | 1'273'468         | 99'728        | 680'562        |
| 2007              | 1'173'327         | 1'234'364         | 95'206        | 651'488        |
| 2008              | 1'229'175         | 1'128'574         | 84'897        | 569'859        |
| 2009              | 1'281'460         | 1'177'836         | 89'146        | 586'100        |
| 2010              | 1'322'897         | 1'211'155         | 85'453        | 566'888        |
| <b>2011</b>       | <b>1'124'472*</b> | <b>1'012'070*</b> | <b>74'573</b> | <b>439'788</b> |

<sup>1</sup> Il rapporto di gestione e i dati dettagliati del conto esercizio e bilancio, al 31.12.2010, sono a disposizione presso la Sezione amministrativa del DECS.

<sup>2</sup> Dal 1.1.1998 gestione unica dell'Amministrazione delle Isole e del Parco botanico.

Fonte: Sezione amministrativa, Amministrazione Isole di Brissago (\*dati provvisori al 27.2.2012)

### 5.T10 Sezioni, allievi e media di allievi per sezione nelle scuole pubbliche, per genere di scuola, nel 2011/2012 rispetto al 2010/2011

|   | 2010/2011              |               |             | 2011/2012   |              |             | Variazione % |              |             |
|---|------------------------|---------------|-------------|-------------|--------------|-------------|--------------|--------------|-------------|
|   | Sezioni                | Allievi       | Media       | Sezioni     | Allievi      | Media       | Sezioni      | Allievi      | Media       |
| <b>Scuole dell'infanzia</b>   | <b>391</b>             | <b>8'190</b>  | <b>20.9</b> | <b>398</b>  | <b>8422</b>  | <b>21.0</b> |              | <b>0.4</b>   | <b>0.4</b>  |
| <b>Scuole elementari</b>  | <b>784</b>             | <b>14'525</b> | <b>18.5</b> | <b>784</b>  | <b>14463</b> | <b>18.6</b> |              | <b>0.2</b>   | <b>0.2</b>  |
| <b>Scuole speciali</b>  | <b>65</b> <sup>1</sup> | <b>490</b>    | <b>7.5</b>  | <b>64</b>   | <b>475</b>   | <b>7.4</b>  | <b>-1.5</b>  | <b>-3.1</b>  | <b>-1.5</b> |
| <b>Scuole medie</b>   | <b>598</b>             | <b>12'210</b> | <b>20.4</b> | <b>598</b>  | <b>12295</b> | <b>20.6</b> |              | <b>0.7</b>   | <b>0.7</b>  |
| <b>Scuole medie superiori</b>   | <b>237</b>             | <b>4'766</b>  | <b>20.1</b> | <b>240</b>  | <b>4866</b>  | <b>20.3</b> | <b>1.3</b>   | <b>2.1</b>   | <b>0.8</b>  |
| Liceo   | 177                    | 3'596         | 20.3        | 179         | 3625         | 20.3        | 1.1          | 0.8          | -0.3        |
| Scuola cantonale di commercio   | 58                     | 1'145         | 19.7        | 59          | 1218         | 20.6        | 1.7          | 6.4          | 4.6         |
| Corso passerella per ASP e form. Universitaria                                    | 2                      | 25            | 12.5        | 2           | 23           | 11.5        |              | -8.0         | -8.0        |
| <b>Pre-tirocinio</b>  | <b>22</b>              | <b>263</b>    | <b>12.0</b> | <b>19</b>   | <b>235</b>   | <b>12.4</b> | <b>-13.6</b> | <b>-10.6</b> | <b>3.5</b>  |
| <b>Scuole professionali secondarie a tempo pieno</b>                              | <b>180</b>             | <b>3'011</b>  | <b>16.7</b> | <b>187</b>  | <b>3125</b>  | <b>16.7</b> | <b>3.9</b>   | <b>3.8</b>   | <b>-0.1</b> |
| Scuola d'arti e mestieri dell'elettronica, del disegno tecnico e dell'informatica | 13                     | 227           | 17.5        | 14          | 234          | 16.7        | 7.7          | 3.1          | -4.3        |
| Sc. d'arti e mestieri dell'elettrotecnica e della meccanica                       | 9                      | 163           | 18.1        | 9           | 162          | 18.0        |              | -0.6         | -0.6        |
| Scuola d'arti e mestieri della sartoria   | 20                     | 214           | 10.7        | 21          | 205          | 9.8         | 5.0          | -4.2         | -8.8        |
| Centro scolastico per le industrie artistiche                                     | 30                     | 370           | 12.3        | 30          | 356          | 11.9        |              | -3.8         | -3.8        |
| Scuole medie di commercio   | 46                     | 884           | 19.2        | 47          | 906          | 19.3        | 2.2          | 2.5          | 0.3         |
| Scuola professionale per sportivi di élite  | 9                      | 110           | 12.2        | 9           | 123          | 13.7        |              | 11.8         | 11.8        |
| Sc. specializzata per le prof. sanitarie e sociali                                | 41                     | 855           | 20.9        | 45          | 940          | 20.9        | 9.8          | 9.9          | 0.2         |
| Scuola di maturità professionale commerciale post-tirocinio o post-diploma        | 6                      | 92            | 15.3        | 7           | 105          | 15.0        | 16.7         | 14.1         | -2.2        |
| Scuola di maturità professionale tecnica post-tirocinio o post-diploma            | 4                      | 69            | 17.3        | 4           | 71           | 17.8        |              | 2.9          | 2.9         |
| Scuola di maturità professionale artistica post-tirocinio o post-diploma          | 2                      | 27            | 13.5        | 1           | 23           | 23.0        | -50.0        | -14.8        | 70.4        |
| <b>Scuole professionali secondarie a tempo parziale</b>                           | <b>614</b>             | <b>6'855</b>  | <b>11.2</b> | <b>623</b>  | <b>6960</b>  | <b>11.2</b> | <b>1.5</b>   | <b>1.5</b>   | <b>0.1</b>  |
| Scuola agraria cantonale  | 11                     | 108           | 9.8         | 11          | 118          | 10.7        |              | 9.3          | 9.3         |
| Scuole profess. artigianali e industriali (SPAI)                                  | 444                    | 4'187         | 9.4         | 460         | 4282         | 9.3         | 3.6          | 2.3          | -1.3        |
| Scuole professionali commerciali (SPC)  | 86                     | 1'459         | 17.0        | 83          | 1420         | 17.1        | -3.5         | -2.7         | 0.8         |
| Formazione empirica e tirocinio pratico   | 25                     | 122           | 4.9         | 22          | 121          | 5.5         | -12.0        | -0.8         | 12.7        |
| Scuola cantonale degli operatori sociali  | 22                     | 396           | 18.0        | 21          | 384          | 18.3        | -4.5         | -3.0         | 1.6         |
| Scuola medico-tecnica   | 26                     | 583           | 22.4        | 26          | 635          | 24.4        |              | 8.9          | 8.9         |
| <b>Scuole professionali superiori</b>   | <b>72</b>              | <b>1'155</b>  | <b>16.0</b> | <b>73</b>   | <b>1210</b>  | <b>16.6</b> | <b>1.4</b>   | <b>4.8</b>   | <b>3.3</b>  |
| Scuola specializzata superiore di tecnica dell'edilizia e dell'impiantistica      | 5                      | 75            | 15.0        | 5           | 70           | 14.0        |              | -6.7         | -6.7        |
| Scuola spec. sup. di tecnica meccanica, elettrotecnica e processi aziendali       | 7                      | 66            | 9.4         | 7           | 64           | 9.1         |              | -3.0         | -3.0        |
| Scuola specializzata superiore di tecnica dell'abbigliamento e della moda         | 3                      | 44            | 14.7        | 3           | 57           | 19.0        |              | 29.5         | 29.5        |
| Scuola superiore in informatica di gestione                                       | 11                     | 176           | 16.0        | 11          | 172          | 15.6        |              | -2.3         | -2.3        |
| Scuola specializzata superiore di ristorazione alberghiera e del turismo          | 15                     | 256           | 17.1        | 15          | 253          | 16.9        |              | -1.2         | -1.2        |
| Scuola superiore medico-tecnica   | 10                     | 128           | 12.8        | 10          | 146          | 14.6        |              | 14.1         | 14.1        |
| Scuola superiore in cure infermieristiche   | 18                     | 342           | 19.0        | 18          | 370          | 20.6        |              | 8.2          | 8.2         |
| Scuola specializzata superiore di arti applicate                                  | 3                      | 68            | 22.7        | 4           | 78           | 19.5        | 33.3         | 14.7         | -14.0       |
| <b>Totale</b>   | <b>2'963</b>           | <b>51'465</b> | <b>17.4</b> | <b>2986</b> | <b>52051</b> | <b>17.4</b> | <b>0.8</b>   | <b>1.1</b>   | <b>0.4</b>  |

<sup>1</sup>Sono definiti gruppi e non sezioni.

<sup>2</sup>Indicativo.

Fonte: Divisione della scuola, Ufficio del monitoraggio e dello sviluppo scolastico, Statistica allievi inizio anno 2010/2011 e 2011/2012

### **5.T11 Sezioni, allievi e media di allievi per sezione nelle scuole private, per genere di scuola, nel 2011/2012 rispetto al 2010/2011**

|   | 2010/2011             |              |             | 2011/2012  |              |             | Variazione % |             |             |
|---|-----------------------|--------------|-------------|------------|--------------|-------------|--------------|-------------|-------------|
|   | Sezioni               | Allievi      | Media       | Sezioni    | Allievi      | Media       | Sezioni      | Allievi     | Media       |
| <b>Scuole dell'infanzia</b>             | <b>14</b>             | <b>160</b>   | <b>11.4</b> | <b>9</b>   | <b>147</b>   | <b>16.3</b> | <b>-35.7</b> | <b>-8.1</b> | <b>42.9</b> |
| <b>Scuole elementari</b>                | <b>57</b>             | <b>1013</b>  | <b>17.8</b> | <b>57</b>  | <b>1006</b>  | <b>17.6</b> |              | <b>-0.7</b> | <b>-0.7</b> |
| <b>Scuole speciali</b>                  | <b>28<sup>1</sup></b> | <b>139</b>   | <b>5.0</b>  | <b>34</b>  | <b>200</b>   | <b>5.9</b>  | <b>21.4</b>  | <b>43.9</b> | <b>18.5</b> |
| <b>Scuole medie</b>                     | <b>47</b>             | <b>938</b>   | <b>20.0</b> | <b>48</b>  | <b>914</b>   | <b>19.0</b> | <b>2.1</b>   | <b>-2.6</b> | <b>-4.6</b> |
| <b>Licei</b>                            | <b>42</b>             | <b>707</b>   | <b>16.8</b> | <b>33</b>  | <b>637</b>   | <b>19.3</b> | <b>-21.4</b> | <b>-9.9</b> | <b>14.7</b> |
| <b>Scuole di lingue e commercio</b>     | <b>20</b>             | <b>247</b>   | <b>12.4</b> | <b>18</b>  | <b>239</b>   | <b>13.3</b> | <b>-10.0</b> | <b>-3.2</b> | <b>7.5</b>  |
| <b>Totale scuole a programma estero</b> | <b>24</b>             | <b>507</b>   | <b>21.1</b> | <b>24</b>  | <b>493</b>   | <b>20.5</b> |              | <b>-2.8</b> | <b>-2.8</b> |
| Scuola media di tipo italiano           | 3                     | 43           | 14.3        | 3          | 46           | 15.3        |              | 7.0         | 7.0         |
| Liceo di tipo italiano                  | 4                     | 63           | 15.8        | 4          | 52           | 13.0        |              | -17.5       | -17.5       |
| Scuola americana                        | 17                    | 401          | 23.6        | 17         | 395          | 23.2        |              | -1.5        | -1.5        |
| <b>Totale generale</b>                  | <b>232</b>            | <b>3'711</b> | <b>16.0</b> | <b>223</b> | <b>3'636</b> | <b>16.3</b> | <b>-3.9</b>  | <b>-2.0</b> | <b>1.9</b>  |

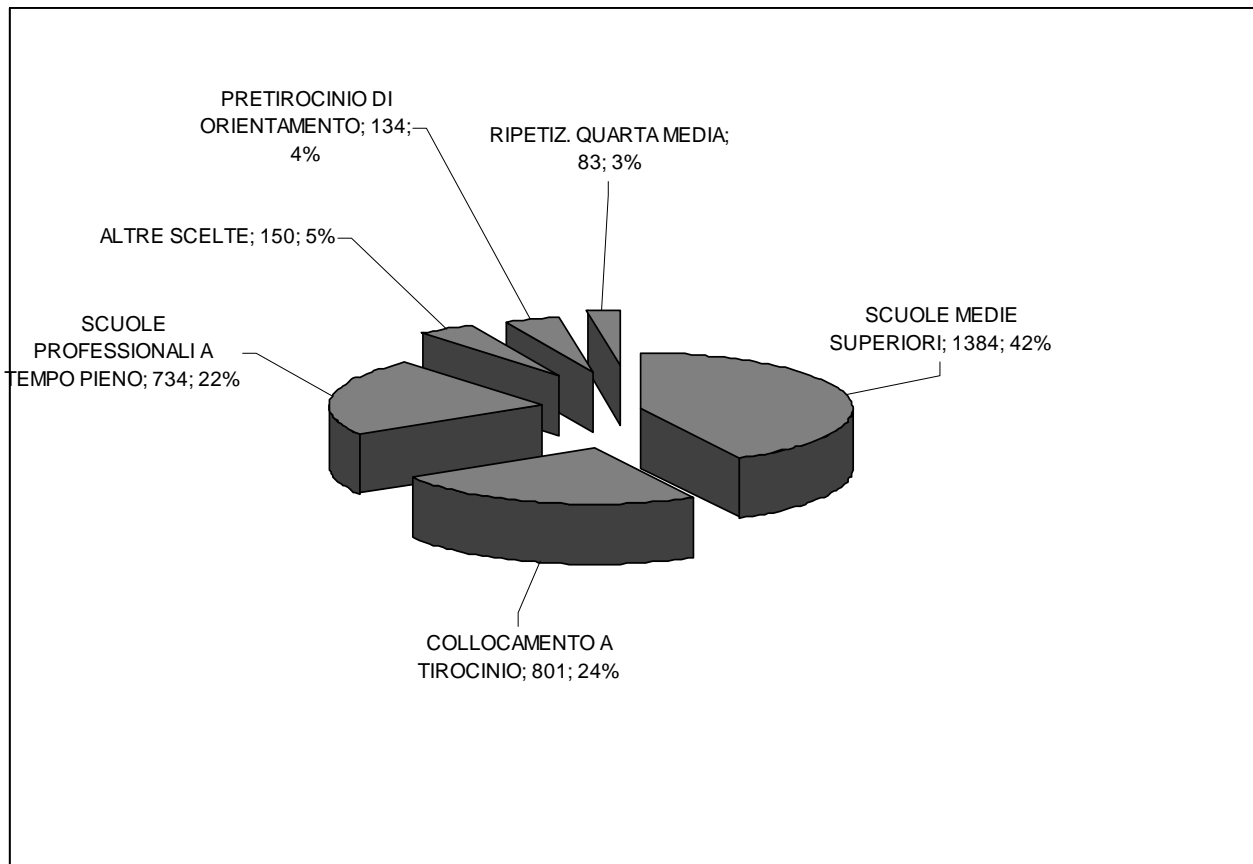
<sup>1</sup> Sono definiti gruppi e non sezioni.

Fonte: Divisione della scuola, Ufficio del monitoraggio e dello sviluppo scolastico, Statistica allievi inizio anno 2010/2011 e 2011/2012

### 5.T12 Allievi, sezioni, ore per settimana, docenti e docenti trasformati in orario completo nelle scuole pubbliche, per genere di scuola, nel 2010/2011

|   | Allievi       | Sezioni      | Ore per settimana | Docenti      | Docenti trasformati OC |
|---|---------------|--------------|-------------------|--------------|------------------------|
| <b>Scuole dell'infanzia</b>   | <b>8'190</b>  | <b>390</b>   | <b>13'428</b>     | <b>588</b>   | <b>419.63</b>          |
| <b>Scuole elementari</b>  | <b>14'525</b> | <b>784</b>   | <b>33'347</b>     | <b>1'356</b> | <b>1'042.08</b>        |
| <b>Scuole speciali</b>  | <b>490</b>    | <b>65</b>    | <b>4'590</b>      | <b>198</b>   | <b>136.40</b>          |
| <b>Scuole medie</b>   | <b>12'210</b> | <b>598</b>   | <b>27'605</b>     | <b>1'462</b> | <b>1'070.77</b>        |
| <b>Scuole medie superiori</b>   | <b>4'766</b>  | <b>237</b>   | <b>10'407</b>     | <b>540</b>   | <b>425.12</b>          |
| Liceo   | 3'621         | 179          | 8'005             | 416          | 327.10                 |
| Scuola cantonale di commercio   | 1'145         | 58           | 2'402             | 140          | 98.02                  |
| <b>Pre-tirocinio</b>  | <b>263</b>    | <b>22</b>    | <b>1'318</b>      | <b>75</b>    | <b>51.18</b>           |
| <b>Scuole professionali secondarie a tempo pieno</b>                              | <b>3'030</b>  | <b>181</b>   | <b>10'348</b>     | <b>622</b>   | <b>372.04</b>          |
| Scuola d'arti e mestieri dell'elettronica, del disegno tecnico e dell'informatica | 227           | 13           | 1'181             | 60           | 34.52                  |
| Sc. d'arti e mestieri dell'elettrotecnica e della meccanica                       | 163           | 9            | 878               | 36           | 26.57                  |
| Scuole d'arti e mestieri della sartoria   | 214           | 20           | 1'149             | 62           | 34.49                  |
| Centro scolastico per le industrie artistiche                                     | 416           | 33           | 1'502             | 102          | 54.96                  |
| Scuole medie di commercio   | 884           | 46           | 1'988             | 150          | 77.29                  |
| Scuola professionale per sportivi di élite  | 110           | 9            | 463               | 31           | 18.00                  |
| Sc. specializzata per le professioni sanitarie e sociali                          | 855           | 41           | 1'776             | 113          | 70.52                  |
| Scuola di maturità professionale commerciale post-tirocinio o post-diploma        | 92            | 6            | 582               | 109          | 22.93                  |
| Scuola di maturità professionale tecnica post-tirocinio o post-diploma            | 69            | 4            | 829               | 75           | 32.76                  |
| <b>Scuole professionali secondarie a tempo parziale</b>                           | <b>6'855</b>  | <b>614</b>   | <b>7'355</b>      | <b>564</b>   | <b>283.82</b>          |
| Scuola agraria cantonale  | 108           | 11           | 158               | 17           | 6.24                   |
| Scuole professionali artigianali e industriali (SPAI)                             | 4'187         | 444          | 4'532             | 319          | 174.61                 |
| Scuole professionali commerciali (SPC)  | 1'459         | 86           | 1'315             | 145          | 51.12                  |
| Formazione empirica e tirocinio pratico   | 122           | 25           | 365               | 38           | 13.14                  |
| Scuola cantonale operatori sociali  | 396           | 22           | 540               | 38           | 21.24                  |
| Scuole medico-tecniche  | 583           | 26           | 445               | 55           | 17.47                  |
| <b>Scuole professionali superiori</b>   | <b>1'192</b>  | <b>74</b>    | <b>3'666</b>      | <b>261</b>   | <b>137.93</b>          |
| Scuola specializzata superiore di tecnica dell'edilizia e dell'impiantistica      | 75            | 5            | 172               | 27           | 6.76                   |
| Scuola spec. sup. di tecnica meccanica, elettrotecnica e processi aziendali       | 66            | 7            | 201               | 22           | 7.20                   |
| Sc. specializzata superiore di tecnica dell'abbigliamento e della moda            | 44            | 3            | 250               | 20           | 9.41                   |
| Scuola superiore di informatica di gestione                                       | 176           | 11           | 467               | 23           | 15.58                  |
| Scuola specializzata superiore di economia aziendale                              | 56            | 3            | 13                | 7            | 0.52                   |
| Scuola specializzata superiore di ristorazione alberghiera e del turismo          | 256           | 15           | 636               | 47           | 22.70                  |
| Scuole superiori medico-tecniche  | 128           | 10           | 621               | 44           | 24.78                  |
| Scuola superiore in cure infermieristiche   | 342           | 18           | 1'066             | 59           | 42.19                  |
| Scuola specializzata superiore di arti applicate                                  | 49            | 2            | 240               | 24           | 8.79                   |
| <b>Totale generale</b>  | <b>51'521</b> | <b>2'965</b> | <b>112'064</b>    | <b>5'102</b> | <b>3'938.97</b>        |

Fonte: Divisione della scuola, Ufficio del monitoraggio e dello sviluppo scolastico, Censimento docenti 2010/2011

**5.T13 Scelte scolastiche e/o professionali al termine della 4. media, anno scolastico 2010/2011 per il 2011/2012**

Fonte: Divisione della scuola, Ufficio dell'orientamento scolastico e professionale

### 5.T14 Scelte scolastiche e/o professionali al termine della 4. media, per sede e distretto, anno scolastico 2010/2011 per il 2011/2012

|                            | Rip. 4. media |            | SMS         |             | Sc. pr. t. pieno |             | Tirocinio  |             | Pretirocinio |            | Altre scelte |            | Totali      |
|----------------------------|---------------|------------|-------------|-------------|------------------|-------------|------------|-------------|--------------|------------|--------------|------------|-------------|
|                            | Allievi       | %          | Allievi     | %           | Allievi          | %           | Allievi    | %           | Allievi      | %          | Allievi      | %          | Sede        |
| <b>Tre Valli</b>           |               |            |             |             |                  |             |            |             |              |            |              |            |             |
| <b>Leventina</b>           |               |            |             |             |                  |             |            |             |              |            |              |            |             |
| Ambri                      | 2             | 7.4        | 7           | 25.9        | 7                | 25.9        | 5          | 18.5        | 4            | 14.8       | 2            | 7.4        | 27          |
| Giornico                   | 2             | 5          | 16          | 40          | 6                | 15          | 13         | 32.5        | 3            | 7.5        | 0            | 0          | 40          |
| <b>Blenio</b>              |               |            |             |             |                  |             |            |             |              |            |              |            |             |
| Acquarossa                 | 1             | 1.8        | 17          | 30.4        | 12               | 21.4        | 23         | 41.1        | 0            | 0          | 3            | 5.4        | 56          |
| <b>Riviera</b>             |               |            |             |             |                  |             |            |             |              |            |              |            |             |
| Biasca                     | 2             | 2.8        | 23          | 31.9        | 11               | 15.3        | 27         | 37.5        | 6            | 8.3        | 3            | 4.2        | 72          |
| Lodrino                    | 3             | 5.2        | 26          | 44.8        | 9                | 15.5        | 14         | 24.1        | 1            | 1.7        | 5            | 8.6        | 58          |
| <b>Bellinzona</b>          |               |            |             |             |                  |             |            |             |              |            |              |            |             |
| Castione                   | 2             | 2          | 46          | 46          | 19               | 19          | 27         | 27          | 3            | 3          | 3            | 3          | 100         |
| Bellinzona 1               | 0             | 0          | 21          | 34.4        | 12               | 19.7        | 18         | 29.5        | 7            | 11.5       | 3            | 4.9        | 61          |
| Bellinzona 2               | 4             | 3.9        | 37          | 36.3        | 22               | 21.6        | 31         | 30.4        | 6            | 5.9        | 2            | 2          | 102         |
| Giubiasco                  | 3             | 2.2        | 54          | 40.3        | 28               | 20.9        | 42         | 31.3        | 5            | 3.7        | 2            | 1.5        | 134         |
| Cadenazzo                  | 6             | 5.9        | 30          | 29.7        | 21               | 20.8        | 29         | 28.7        | 9            | 8.9        | 6            | 5.9        | 101         |
| Ist. La Traccia            | 0             | 0          | 9           | 45          | 2                | 10          | 7          | 35          | 0            | 0          | 2            | 10         | 20          |
| <b>Locarno+Vallemaggia</b> |               |            |             |             |                  |             |            |             |              |            |              |            |             |
| <b>Vallemaggia</b>         |               |            |             |             |                  |             |            |             |              |            |              |            |             |
| Cevio                      | 0             | 0          | 19          | 25          | 16               | 21.1        | 34         | 44.7        | 1            | 1.3        | 6            | 7.9        | 76          |
| <b>Locarno</b>             |               |            |             |             |                  |             |            |             |              |            |              |            |             |
| Gordola                    | 4             | 2.6        | 47          | 31.1        | 35               | 23.2        | 55         | 36.4        | 5            | 3.3        | 5            | 3.3        | 151         |
| Locarno 1                  | 2             | 3          | 17          | 25.8        | 22               | 33.3        | 19         | 28.8        | 2            | 3          | 4            | 6.1        | 66          |
| Locarno 2                  | 3             | 3.2        | 40          | 43          | 20               | 21.5        | 22         | 23.7        | 4            | 4.3        | 4            | 4.3        | 93          |
| Losone                     | 0             | 0          | 56          | 40.9        | 33               | 24.1        | 39         | 28.5        | 5            | 3.6        | 4            | 2.9        | 137         |
| Minusio                    | 0             | 0          | 35          | 38.5        | 24               | 26.4        | 16         | 17.6        | 5            | 5.5        | 11           | 12.1       | 91          |
| Ist. S. Caterina           | 0             | 0          | 2           | 13.3        | 5                | 33.3        | 4          | 26.7        | 1            | 6.7        | 3            | 20         | 15          |
| Papio Ascona               | 3             | 6.1        | 24          | 49          | 10               | 20.4        | 6          | 12.2        | 2            | 4.1        | 4            | 8.2        | 49          |
| <b>Lugano</b>              |               |            |             |             |                  |             |            |             |              |            |              |            |             |
| Agno                       | 3             | 2.3        | 55          | 42          | 39               | 29.8        | 27         | 20.6        | 2            | 1.5        | 5            | 3.8        | 131         |
| Barbengo                   | 2             | 1.6        | 59          | 48          | 33               | 26.8        | 22         | 17.9        | 4            | 3.3        | 3            | 2.4        | 123         |
| Bedigliora                 | 3             | 5.2        | 18          | 31          | 16               | 27.6        | 18         | 31          | 0            | 0          | 3            | 5.2        | 58          |
| Breganzona                 | 1             | 1.5        | 30          | 44.1        | 19               | 27.9        | 14         | 20.6        | 3            | 4.4        | 1            | 1.5        | 68          |
| Camignolo                  | 0             | 0          | 41          | 52.6        | 11               | 14.1        | 25         | 32.1        | 0            | 0          | 1            | 1.3        | 78          |
| Canobbio                   | 2             | 2.6        | 32          | 42.1        | 21               | 27.6        | 14         | 18.4        | 6            | 7.9        | 1            | 1.3        | 76          |
| Gravesano                  | 4             | 4.7        | 35          | 41.2        | 22               | 25.9        | 21         | 24.7        | 1            | 1.2        | 2            | 2.4        | 85          |
| Lugano 1 - Centro          | 3             | 3.4        | 47          | 52.8        | 16               | 18          | 14         | 15.7        | 4            | 4.5        | 5            | 5.6        | 89          |
| Lugano 2 - Besso           | 0             | 0          | 23          | 42.6        | 13               | 24.1        | 13         | 24.1        | 1            | 1.9        | 4            | 7.4        | 54          |
| Massagno                   | 4             | 5.3        | 31          | 41.3        | 17               | 22.7        | 17         | 22.7        | 6            | 8          | 0            | 0          | 75          |
| Pregassona                 | 1             | 0.8        | 67          | 52.3        | 24               | 18.8        | 28         | 21.9        | 4            | 3.1        | 4            | 3.1        | 128         |
| Tesserete                  | 1             | 1          | 48          | 49          | 23               | 23.5        | 20         | 20.4        | 2            | 2          | 4            | 4.1        | 98          |
| Viganello                  | 6             | 5.4        | 35          | 31.3        | 31               | 27.7        | 24         | 21.4        | 13           | 11.6       | 3            | 2.7        | 112         |
| Istituto S. Anna           | 0             | 0          | 6           | 30          | 5                | 25          | 5          | 25          | 1            | 5          | 3            | 15         | 20          |
| Parsifal Sorengo           | 0             | 0          | 35          | 70          | 9                | 18          | 2          | 4           | 2            | 2          | 3            | 6          | 50          |
| Elvetico Lugano            | 1             | 1.6        | 45          | 73.8        | 5                | 8.2         | 5          | 8.2         | 1            | 1.6        | 4            | 6.6        | 61          |
| <b>Mendrisio</b>           |               |            |             |             |                  |             |            |             |              |            |              |            |             |
| Riva S. Vitale             | 3             | 4          | 31          | 41.3        | 12               | 16          | 19         | 25.3        | 2            | 2.7        | 8            | 10.7       | 75          |
| Mendrisio                  | 0             | 0          | 56          | 57.1        | 22               | 22.4        | 14         | 14.3        | 3            | 3.1        | 3            | 3.1        | 98          |
| Balerna                    | 1             | 1.6        | 24          | 39.3        | 16               | 26.2        | 14         | 23          | 2            | 3.3        | 4            | 6.6        | 61          |
| Morbio                     | 7             | 4.9        | 78          | 54.2        | 31               | 21.5        | 18         | 12.5        | 4            | 2.8        | 6            | 4.2        | 144         |
| Stabio                     | 0             | 0          | 32          | 44.4        | 18               | 25          | 17         | 23.6        | 1            | 1.4        | 4            | 5.6        | 72          |
| Chiasso                    | 4             | 4.8        | 32          | 38.1        | 17               | 20.2        | 22         | 26.2        | 4            | 4.8        | 5            | 6          | 84          |
| <b>Ticino</b>              | <b>83</b>     | <b>2.5</b> | <b>1384</b> | <b>42.1</b> | <b>734</b>       | <b>22.3</b> | <b>801</b> | <b>24.4</b> | <b>134</b>   | <b>4.1</b> | <b>150</b>   | <b>4.6</b> | <b>3286</b> |

Fonte: Divisione della scuola, Ufficio dell'orientamento scolastico e professionale

### 5.T15 Percentuale di non promossi e di abbandoni nelle scuole pubbliche, per genere di scuola, dall'anno scolastico 2000/2001

|  | 2000/<br>2001 | 2001/<br>2002 | 2002/<br>2003 | 2003/<br>2004 | 2004/<br>2005 | 2005/<br>2006 | 2006/<br>2007 | 2007/<br>2008 | 2008/<br>2009 | 2009/<br>2010 | 2010/<br>2011 |
|--|---------------|---------------|---------------|---------------|---------------|---------------|---------------|---------------|---------------|---------------|---------------|
| <b>Scuole elementari</b>   | 1.5           | 1.6           | 1.2           | 1.1           | 1.2           | 1.2           | 1.3           | 1.6           | 1.4           | 1.5           | 1.3           |
| <b>Scuole medie</b>  | 1.2           | 1.3           | 1.6           | 1.2           | 1.2           | 1.5           | 1.7           | 1.8           | 1.9           | 2.3           | 1.6           |
| <b>Scuole medie superiori</b>  | 14.5          | 12.7          | 13.9          | 13.6          | 13.8          | 17.7          | 18.1          | 18.2          | 17.8          | 17.6          | 16.4          |
| Scuola magistrale Sezione A  | 5.7           | 2.9           | 1.8           | -             | -             | -             | -             | -             | -             | -             | -             |
| Scuola magistrale Sezione B  | 12.7          | 10.3          | 10.5          | -             | -             | -             | -             | -             | -             | -             | -             |
| Liceo classico e letterario  | -             | -             | -             | -             | -             | -             | -             | -             | -             | -             | -             |
| Liceo scientifico  | -             | -             | -             | -             | -             | -             | -             | -             | -             | -             | -             |
| Liceo linguistico  | -             | -             | -             | -             | -             | -             | -             | -             | -             | -             | -             |
| Liceo economico-sociale  | -             | -             | -             | -             | -             | -             | -             | -             | -             | -             | -             |
| Liceo nuova ordinanza federale maturità                                      | 14.3          | 12.7          | 13.4          | 12.9          | 13.6          | 17.6          | 17.9          | 17.4          | 17.2          | 16.9          | 15.4          |
| Scuola cantonale di commercio  | 16.6          | 14.0          | 16.6          | 16.0          | 14.7          | 18.1          | 19.0          | 21.0          | 19.8          | 20.2          | 19.5          |
| <b>Scuole professionali secondarie a tempo pieno</b>                         | 16.8          | 19.2          | 15.7          | 22.3          | 19.7          | 22.6          | 23.9          | 23.3          | 24.2          | 20.8          | 19.4          |
| Scuola arti e mestieri dell'elettronica, disegno tecnico e informatica       | 11.0          | 13.4          | 12.9          | 13.5          | 14.9          | 22.3          | 20.8          | 20.3          | 20.9          | 20.3          | 20.3          |
| Scuola arti e mestieri dell'elettrotecnica e della meccanica                 | 9.1           | 15.9          | 14.5          | 13.3          | 16.0          | 14.2          | 13.5          | 17.6          | 17.8          | 20.1          | 17.8          |
| Scuola arti e mestieri della sartoria  | 16.5          | 13.9          | 15.8          | 11.0          | 20.5          | 18.2          | 26.2          | 24.2          | 29.1          | 27.4          | 36.6          |
| Centro scolastico industrie artistiche                                       | 17.5          | 17.5          | 14.1          | 10.8          | 10.7          | 13.0          | 15.6          | 9.0           | 9.8           | 10.1          | 6.6           |
| Scuole medie di commercio  | 27.0          | 24.4          | 25.0          | 21.4          | 24.1          | 31.0          | 36.0          | 33.4          | 34.0          | 28.8          | 25.8          |
| Scuola specializzata per le professioni sanitarie e sociali                  | 25.9          | 20.6          | 17.2          | 18.8          | 22.7          | 18.1          | 17.7          | 14.8          | 18.8          | 15.0          | 14.7          |
| Scuola di maturità professionale commerciale post-tirocinio o post-diploma   | 24.0          | 26.2          | 12.6          | 20.2          | 11.8          | 20.8          | 21.8          | 30.3          | 22.2          | 29.3          | 21.0          |
| Scuola di maturità professionale tecnica post-tirocinio o post-diploma       | 14.9          | 11.3          | 15.2          | 30.1          | 25.8          | 31.6          | 20.8          | 36.3          | 24.0          | 19.0          | 22.5          |
| Scuola di maturità professionale artistica post-tirocinio o post-diploma     | 5.6           | 30.0          | 14.3          | 61.8          | 30.8          | 33.3          | 20.0          | 21.4          | 38.1          | 5.3           | 11.1          |
| <b>Scuole professionali secondarie a tempo parziale</b>                      | 16.6          | 11.5          | 11.0          | 11.7          | 8.4           | 18.8          | 16.6          | 16.6          | 14.5          | 14.3          | 13.9          |
| Scuola agraria cantonale   | -             | 5.0           | 9.1           | 8.5           | 5.7           | 2.9           | 0.0           | 11.2          | 4.1           | 6.5           | 2.8           |
| Scuole professionali commerciali (SPC)                                       | 21.3          | 19.5          | 16.1          | 17.0          | 14.5          | 22.8          | 17.3          | 19.3          | 16.3          | 14.4          | 12.6          |
| Scuola medico-tecnica  | 11.8          | 9.9           | 7.7           | 9.7           | 4.9           | 11.1          | 18.7          | 10.2          | 11.9          | 15.5          | 18.6          |
| <b>Scuole professionali superiori</b>  | 8.7           | 11.5          | 14.7          | 15.8          | 12.1          | 15.1          | 15.1          | 15.9          | 15.4          | 14.4          | 17.0          |
| Scuola specializzata superiore di tecnica dell'edilizia e dell'impiantistica | 4.3           | 13.5          | 11.8          | 16.1          | 9.8           | 14.9          | 7.1           | 20.3          | 16.4          | 16.7          | 16.7          |
| Scuola spec. sup. di tecnica meccanica, elettrotecnica e processi aziendali  | 4.8           | 13.6          | 25.0          | 9.4           | 12.6          | 13.4          | 16.7          | 9.2           | 13.0          | 20.7          | 20.4          |
| Scuola specializzata superiore di tecnica dell'abbigliamento e della moda    | 10.0          | 11.5          | 14.9          | 22.2          | 10.8          | 16.2          | 25.0          | 16.7          | 27.7          | 16.7          | 36.4          |
| Scuola specializzata superiore di ristorazione alberghiera e del turismo     | 11.0          | 8.8           | 10.6          | 8.1           | 16.2          | 15.2          | 15.6          | 12.6          | 6.6           | 6.1           | 11.9          |
| Scuola superiore di informatica di gestione                                  | 14.0          | 17.4          | 25.5          | 42.5          | 24.1          | 31.3          | 27.1          | 25.8          | 44.6          | 33.8          | 36.4          |
| Scuola superiore medico-tecnica  | 11.8          | 9.9           | 7.7           | 9.7           | 5.0           | 19.2          | 17.5          | 15.9          | 24.0          | 34.7          | 22.0          |
| Scuola superiore in cure infermieristiche                                    | 4.9           | 5.5           | 7.3           | 2.4           | 6.2           | 8.9           | 10.9          | 15.9          | 7.7           | 6.7           | 9.5           |
| <b>Totale</b>  | 5.4           | 5.1           | 4.9           | 4.8           | 4.7           | 5.7           | 6.4           | 6.6           | 6.6           | 6.4           | 5.9           |

Fonte: Divisione della scuola, Ufficio del monitoraggio e dello sviluppo scolastico, Statistica allievi fine anno dal 2000/2001 al 2010/2011

### 5.T16 Allievi promossi nelle scuole medie superiori, per classe, genere di scuola e sede, a fine anno 2010/2011

|                                      | Classe I |      | Classe II |      | Classe III |      | Maturità |      |
|--------------------------------------|----------|------|-----------|------|------------|------|----------|------|
|                                      | n.       | %    | n.        | %    | n.         | %    | n.       | %    |
| <b>Liceo cantonale di Bellinzona</b> |          |      |           |      |            |      |          |      |
| Promossi                             | 172      | 72.6 | 155       | 79.9 | 143        | 96.0 | 140      | 97.9 |
| <b>Liceo cantonale di Locarno</b>    |          |      |           |      |            |      |          |      |
| Promossi                             | 124      | 63.6 | 134       | 82.2 | 124        | 96.1 | 133      | 97.1 |
| <b>Liceo cantonale di Lugano 1</b>   |          |      |           |      |            |      |          |      |
| Promossi                             | 238      | 76.5 | 239       | 86.0 | 204        | 95.3 | 196      | 96.6 |
| <b>Liceo cantonale di Lugano 2</b>   |          |      |           |      |            |      |          |      |
| Promossi                             | 132      | 68.8 | 131       | 85.6 | 109        | 90.1 | 116      | 99.1 |
| <b>Liceo cantonale di Mendrisio</b>  |          |      |           |      |            |      |          |      |
| Promossi                             | 115      | 65.3 | 144       | 82.8 | 146        | 93.0 | 132      | 98.5 |
| <b>Scuola cantonale di commercio</b> |          |      |           |      |            |      |          |      |
| Promossi                             | 279      | 69.1 | 208       | 76.5 | 228        | 87.0 | 216      | 99.1 |

Fonte: Divisione della scuola, Ufficio dell'insegnamento medio superiore

### 5.T17 Ore per la scuola media, dal 2002/2003

|                                 | '02/'03       | '03/'04       | '04/'05       | '05/'06       | '06/'07       | '07/'08       | '08/'09       | '09/'10       | '10/'11       | '11/'12       |
|---------------------------------|---------------|---------------|---------------|---------------|---------------|---------------|---------------|---------------|---------------|---------------|
| <b>Totale istituti</b>          | <b>25'044</b> | <b>25'562</b> | <b>26'133</b> | <b>26'458</b> | <b>27'061</b> | <b>27'049</b> | <b>27'125</b> | <b>27'296</b> | <b>27'376</b> | <b>27'453</b> |
| Insegnamento                    | 22'517        | 22'789        | 23'296        | 23'662        | 24'223        | 24'294        | 24'337        | 24'367        | 24'408        | 24'498        |
| Conduzione e incarichi istituti | 2'527         | 2'773         | 2'837         | 2'796         | 2'838         | 2'755         | 2'788         | 2'929         | 2'968         | 2'955         |
| Esperti                         | 464           | 464           | 464           | 464           | 464           | 464           | 464           | 464           | 464           | 464           |
| Incarichi e iniziative esterne  | 4             | 4             | -             | 26            | -             | -             | -             | -             | -             | -             |
| <b>Totale generale</b>          | <b>25'512</b> | <b>26'030</b> | <b>26'597</b> | <b>26'948</b> | <b>27'565</b> | <b>27'513</b> | <b>27'589</b> | <b>27'760</b> | <b>27'840</b> | <b>27'917</b> |
| Allievi                         | 11'650        | 11'889        | 12'033        | 12'186        | 12'163        | 12'182        | 12'213        | 12'234        | 12'210        | 12'295        |
| Sezioni                         | 570           | 580           | 594           | 595           | 592           | 592           | 596           | 596           | 598           | 598           |
| Ore istituti/allievi            | 2.14          | 2.15          | 2.17          | 2.17          | 2.22          | 2.22          | 2.22          | 2.23          | 2.24          | 2.23          |
| Ore totali/allievi              | 2.19          | 2.19          | 2.21          | 2.21          | 2.26          | 2.25          | 2.25          | 2.26          | 2.28          | 2.27          |
| Ore istituti/sezioni            | 44.5          | 44.8          | 45.0          | 44.0          | 45.5          | 45.7          | 45.5          | 45.8          | 45.78         | 45.90         |
| Ore totali/sezioni              | 45.3          | 45.6          | 45.8          | 45.3          | 46.3          | 46.5          | 46.3          | 46.6          | 46.55         | 46.68         |

Fonte: Divisione della scuola, Ufficio dell'insegnamento medio



### 5.T18 Indicatori pedagogici (valori percentuali) scuole medie pubbliche, fine 2010/2011

|                                | I    | II   | III  | IV   | Totale |
|--------------------------------|------|------|------|------|--------|
| <b>Promossi e non promossi</b> |      |      |      |      |        |
| Promossi senza insufficienze   | 80.5 | 70   | 62.4 | 69.1 | 70.4   |
| Non promossi                   | 1.1  | 2    | 0.8  | 3.1  | 1.6    |
| Allievi con > 2 insufficienze  | 13.8 | 16   | 26.4 | 27.9 | 21.1   |
| <b>Insufficienze in</b>        |      |      |      |      |        |
| Italiano                       | 5.4  | 8.5  | 9.9  | 4.9  | 7.2    |
| Francese                       | 8.2  | 15.7 |      |      | 12     |
| Tedesco                        |      | 14.8 | 9.6  | 6.2  | 10.2   |
| Matematica                     |      | 12   | 18   | 16   | 14.2   |
| Latino                         |      |      | 5.2  | 3.3  |        |
| Inglese                        |      |      | 10.6 | 9    | 9.8    |
| Francese opzionale             |      |      | 9.7  | 3.1  |        |
| <b>Curricoli</b>               |      |      |      |      |        |
| 2 corsi attitudinali           |      |      | 52.7 | 51.2 |        |
| 2 corsi base                   |      |      | 26.3 | 27   |        |
| Corsi misti                    |      |      | 15.6 | 16.3 |        |
| Corso pratico                  |      |      | 4.2  | 4.3  |        |
| Diritto SMS                    |      |      |      | 51   |        |

Fonte: Divisione della scuola, Ufficio dell'insegnamento medio

### 5.T19 Attività ginnico-sportive scolastiche fuori sede, anno scolastico 2010/2011

|                      | Numero di attività | Numero di allievi |
|----------------------|--------------------|-------------------|
| Elementari           | 431                | 19997             |
| Medie                | 134                | 13151             |
| Medie superiori      | 24                 | 4800              |
| Scuole professionali | 21                 | 2500              |
| Scuole speciali      | 27                 | 370               |
| <b>Totale</b>        | <b>637</b>         | <b>40818</b>      |

Fonte: Divisione della scuola, Ufficio dell'educazione fisica scolastica

### 5.T20 Esemplari catalogati nelle biblioteche scolastiche, prestiti, utenti con tessera, anno 2011

|  | Esemplari cataloghi | Esemplari prestati | Utenti tesserati | Totale utenti tesserati | Utenti attivi |
|--|---------------------|--------------------|------------------|-------------------------|---------------|
| Centro arti e mestieri, Bellinzona               | 621                 | 2992               | 140              | 2450                    | 350           |
| Centro didattico, Bellinzona                     | 818                 | 3204               | 42               | 2390                    | 344           |
| Centro didattico, Massagno                       | 751                 | 4773               | 35               | 1270                    | 292           |
| Centro professionale, Biasca                     | 268                 | 634                | 51               | 1091                    | 121           |
| Centro professionale e commerciale, Locarno      | 9                   | 33                 | 0                | 1                       | 2             |
| Centro professionale e commerciale, Lugano       | 371                 | 803                | 122              | 1996                    | 232           |
| Centro professionale, Locarno                    | 151                 | 67                 | 2                | 831                     | 36            |
| Centro professionale, Mendrisio                  | 426                 | 319                | 135              | 1614                    | 100           |
| Centro professionale Trevano, Canobbio           | 516                 | 1113               | 215              | 3545                    | 291           |
| Centro scolastico CSIA, Lugano                   | 445                 | 2860               | 62               | 1136                    | 531           |
| Fondo Angelo Casè, Aurigeno                      | 107                 | 494                | 8                | 95                      | 47            |
| Liceo Bellinzona                                 | 1536                | 2965               | 21               | 1508                    | 600           |
| Liceo Lugano 1                                   | 1043                | 2586               | 35               | 1938                    | 881           |
| Liceo Lugano 2                                   | 1133                | 1582               | 11               | 1134                    | 423           |
| Liceo Locarno                                    | 1683                | 3356               | 16               | 1245                    | 687           |
| Scuola media, Acquarossa                         | 225                 | 973                | 59               | 438                     | 232           |
| Scuola media, Agno                               | 669                 | 3714               | 182              | 892                     | 551           |
| Scuola media, Ambri                              | 321                 | 617                | 35               | 175                     | 133           |
| Scuola media, Balerna                            | 730                 | 7886               | 86               | 758                     | 595           |
| Scuola media, Barbengo                           | 913                 | 2665               | 134              | 659                     | 547           |
| Scuola media, Bellinzona 1                       | 799                 | 3098               | 98               | 596                     | 427           |
| Scuola media, Bellinzona 2                       | 1070                | 4339               | 129              | 608                     | 490           |
| Scuola media, Bedigliora                         | 534                 | 1901               | 92               | 415                     | 282           |
| Scuola media, Besso                              | 659                 | 3211               | 81               | 422                     | 371           |
| Scuola media, Biasca                             | 511                 | 1563               | 62               | 406                     | 313           |
| Scuola media, Breganzona                         | 1087                | 2710               | 97               | 491                     | 393           |
| Scuola media, Cadenazzo                          | 417                 | 1933               | 105              | 499                     | 328           |
| Scuola media, Camignolo                          | 577                 | 3835               | 117              | 643                     | 531           |
| Scuola media + SSPSS, Canobbio                   | 445                 | 4799               | 156              | 1924                    | 851           |
| Scuola media, Castione                           | 509                 | 2129               | 86               | 503                     | 363           |
| Scuola media, Cevio                              | 324                 | 1783               | 70               | 377                     | 352           |
| Scuola media, Chiasso                            | 365                 | 1022               | 95               | 467                     | 235           |
| Scuola media, Giornico                           | 316                 | 433                | 57               | 312                     | 143           |
| Scuola media, Giubiasco                          | 1183                | 5590               | 170              | 974                     | 782           |
| Scuola media, Gordola                            | 410                 | 4028               | 149              | 788                     | 600           |
| Scuola media, Gravesano                          | 402                 | 2472               | 94               | 526                     | 357           |
| Scuola media, Locarno 1                          | 453                 | 2047               | 61               | 363                     | 264           |
| Scuola media, Locarno 2                          | 508                 | 3225               | 106              | 550                     | 361           |
| Scuola media, Lodrino                            | 1156                | 5776               | 71               | 513                     | 452           |
| Scuola media, Losone                             | 269                 | 1350               | 161              | 802                     | 309           |
| Scuola media, Lugano 1                           | 332                 | 1212               | 89               | 423                     | 282           |
| Scuola media, Massagno                           | 761                 | 3234               | 85               | 468                     | 402           |
| Scuola media, Mendrisio                          | 482                 | 2740               | 126              | 1090                    | 369           |
| Scuola media, Minusio                            | 854                 | 5641               | 82               | 524                     | 494           |
| Scuola media, Morbio Inferiore                   | 546                 | 2657               | 144              | 1021                    | 544           |
| Scuola media, Pregassona                         | 605                 | 2725               | 150              | 683                     | 500           |
| Scuola media, Riva San Vitale                    | 395                 | 2720               | 73               | 490                     | 327           |
| Scuola media, Stabio                             | 1119                | 4711               | 91               | 739                     | 504           |
| Scuola media, Tesserete                          | 861                 | 5299               | 121              | 626                     | 561           |
| Scuola media, Viganello                          | 292                 | 2924               | 110              | 659                     | 492           |
| Scuola sup. in cure infermieristiche, Bellinzona | 131                 | 760                | 45               | 360                     | 169           |
| Scuola sup. in cure infermieristiche, Lugano     | 120                 | 1509               | 53               | 602                     | 225           |
| Senza sede                                       |                     |                    | 39               | 15713                   |               |
| <b>Totale</b>                                    | <b>31228</b>        | <b>137012</b>      | <b>4656</b>      | <b>60743</b>            | <b>19839</b>  |

Fonte: Divisione della cultura e degli studi universitari, Sistema bibliotecario ticinese

### 5.T21 Esemplari catalogati nelle biblioteche del catalogo cantonale, prestiti, utenti con tessera, anno 2011

|   | Esemplari catalogati | Esemplari prestati | Utenti tesserati | Totale utenti tesserati | Utenti attivi |
|---|----------------------|--------------------|------------------|-------------------------|---------------|
| Archivio storico Città di Lugano, Lugano            | 27                   |                    |                  |                         | 1             |
| Archivio di Stato, Bellinzona                       | 1046                 |                    |                  | 7                       |               |
| Biblioteca cantonale, Bellinzona                    | 5547                 | 29022              | 806              | 12948                   | 2966          |
| Centro dialettologia e etnografia (CDE), Bellinzona | 1315                 | 173                |                  | 1                       | 64            |
| Biblioteca cantonale CDS, Bellinzona                | 551                  | 1266               |                  |                         | 336           |
| Centro legislazione e document. (CLD), Bellinzona   | 90                   |                    |                  |                         |               |
| Centro informazione e doc statistica, Bellinzona    | 2204                 | 163                | 1                | 12                      | 36            |
| Biblioteca del Museo Villa dei Cedri, Bellinzona    | 412                  | 51                 | 2                | 14                      | 18            |
| Fondo Sasso Corbaro per le Medical Humanities       | 50                   | 13                 |                  |                         | 6             |
| Istituto univ. fed. per la formazione professionale | 186                  | 355                | 5                | 71                      | 66            |
| Dip. Formazione e apprendimento (ex ASP), Locarno   | 2304                 | 10001              | 66               | 603                     | 802           |
| Biblioteca cantonale, Locarno                       | 9272                 | 89330              | 642              | 12697                   | 3815          |
| Biblioteca cantonale, Lugano                        | 7337                 | 34860              | 769              | 11189                   | 2908          |
| Biblioteca Salita dei Frati, Lugano                 | 4152                 | 678                | 11               | 97                      | 171           |
| Biblioteca universitaria di Lugano                  | 3619                 | 12987              | 542              | 7299                    | 1826          |
| Biblioteca del Museo delle Culture                  | 742                  |                    |                  | 5                       |               |
| Biblioteca del Museo cant. d'arte, Lugano           | 346                  | 112                |                  |                         | 38            |
| Biblioteca dell'Accademia d'architettura, Mendrisio | 6524                 | 22811              | 179              | 2491                    | 1366          |
| Biblioteca cantonale, Mendrisio                     | 4874                 | 18075              | 299              | 5021                    | 1461          |
| Organizz. sociopsichiatrica cantonale, Mendrisio    | 242                  | 1032               | 104              | 107                     | 224           |
| Senza sede  |                      |                    | 191              | 1571                    |               |
| <b>Totale</b>                                       | <b>50840</b>         | <b>220929</b>      | <b>3617</b>      | <b>54133</b>            | <b>15951</b>  |

Fonte: Divisione della cultura e degli studi universitari, Sistema bibliotecario ticinese

### 5.T22 Contributi ricevuti o versati dal Cantone in base all'Accordo intercantonale sulla partecipazione al finanziamento delle università, nel 2011

|  | Media semestre invernale 2010/estivo 2011<br>(n. studenti) | Contributi<br>in franchi |
|--|--|--------------------------|
| Studenti ticinesi totale a beneficio dell'AI | 3068   | 46'375'155.-             |
| Studenti ticinesi fuori Cantone              | 2430   | 36'457'960.-             |
| Studenti ticinesi all'USI (A)                | 638  | 7'993'310.-              |
| Studenti da altri cantoni all'USI (B)        | 192  | 2'955'709.-              |
| Totale definitivo pagato dal Ticino          |  | 44'451'270.-             |
| Importo da riversare all'USI (A + B)         |  | 10'949'019.-             |

Fonte: Divisione della cultura e degli studi universitari, Area degli studi universitari

### 5.T23 Studenti iscritti all'Università della Svizzera italiana, per facoltà e provenienza, semestre autunnale 2011/2012

| Per Facoltà e provenienza | Architettura | Economia | Comunicazione | Informatica | Totale      |
|---------------------------|--------------|----------|---------------|-------------|-------------|
| Dal Ticino                | 83           | 364      | 303           | 48          | <b>798</b>  |
| Dal resto della Svizzera  | 77           | 37       | 121           | 8           | <b>243</b>  |
| Dall'Italia               | 453          | 332      | 250           | 50          | <b>1085</b> |
| Estero                    | 84           | 305      | 197           | 154         | <b>740</b>  |
| Formazione di base        | 687          | 867      | 700           | 148         | <b>2401</b> |
| Dottorato                 | 10           | 76       | 80            | 98          | <b>264</b>  |
| Executive Master          | -            | 95       | 91            | 14          | <b>200</b>  |

Fonte: Università della Svizzera italiana.

### 5.T24 Studenti nella formazione Bachelor e Master iscritti alla Scuola universitaria professionale della Svizzera italiana (SUPSI) per dipartimento/scuola affiliata e sesso, semestre autunnale 2011 (stato dati al 15.10.2011)

|  | Totale     |            |             | Diplomati 2011 |           |            | Totale generale |            |             |
|--|------------|------------|-------------|----------------|-----------|------------|-----------------|------------|-------------|
|  | M          | F          | Tot.        | M              | F         | Tot.       | M               | F          | Tot.        |
| <b>Totale DACD + DSAN + DSAS + DTI (I. - IV. anno)</b> | <b>894</b> | <b>797</b> | <b>1691</b> | <b>99</b>      | <b>96</b> | <b>195</b> | <b>993</b>      | <b>893</b> | <b>1886</b> |
| DACD (Dipartimento ambiente costruzioni e design)      | <b>255</b> | <b>210</b> | <b>465</b>  | <b>39</b>      | <b>42</b> | <b>81</b>  | <b>294</b>      | <b>252</b> | <b>546</b>  |
| Area Costruzioni e territorio (TP e PAP)               | 193        | 56         | <b>249</b>  | 31             | 9         | <b>40</b>  | 224             | 65         | <b>289</b>  |
| Area Design  | 62         | 154        | <b>216</b>  | 8              | 33        | <b>41</b>  | 70              | 187        | <b>257</b>  |
| DSAN (Dipartimento sanità, Manno)                      | <b>76</b>  | <b>263</b> | <b>339</b>  | <b>15</b>      | <b>43</b> | <b>58</b>  | <b>91</b>       | <b>306</b> | <b>397</b>  |
| DSAS (Dipartimento scienze aziendali e sociali)        | <b>243</b> | <b>302</b> | <b>545</b>  | <b>7</b>       | <b>8</b>  | <b>15</b>  | <b>250</b>      | <b>310</b> | <b>560</b>  |
| Area Economia aziendale (TP, PAP e FLX)                | 202        | 149        | <b>351</b>  | 5              | 2         | <b>7</b>   | 207             | 151        | <b>358</b>  |
| Area Lavoro sociale (TP, PAP e FLX)                    | 41         | 153        | <b>194</b>  | 2              | 6         | <b>8</b>   | 43              | 159        | <b>202</b>  |
| DTI (Dipartimento tecnologie innovative)               | <b>320</b> | <b>22</b>  | <b>342</b>  | <b>38</b>      | <b>3</b>  | <b>41</b>  | <b>358</b>      | <b>25</b>  | <b>383</b>  |
| <b>Totale FFHS + PG + CSI + STD</b>                    |            |            |             |                |           |            |                 |            |             |
| Fernfachhochschule Schweiz (FFHS) (I. - IV. anno)      | 586        | 193        | <b>779</b>  | 58             | 31        | <b>89</b>  | 644             | 224        | <b>868</b>  |
| Physiotherapie Graubünden (PG)                         | 18         | 77         | <b>95</b>   | 1              | 17        | <b>18</b>  | 19              | 94         | <b>113</b>  |
| Conservatorio della Svizzera italiana (CSI)            | 110        | 94         | <b>204</b>  | 33             | 28        | <b>61</b>  | 143             | 122        | <b>265</b>  |
| Scuola Teatro Dimitri (STD)                            | 21         | 26         | <b>47</b>   | 6              | 6         | <b>12</b>  | 27              | 32         | <b>59</b>   |

Nota informativa: non sono inclusi gli studenti che hanno momentaneamente interrotto la formazione (in congedo) come pure i diplomandi e gli studenti di studio postdiploma (MAS/EMBA).

TP: curriculum a tempo pieno

PAP: curriculum parallelo all'attività professionale

FLX: curriculum Flexibility

Fonte: Scuola universitaria professionale della Svizzera italiana

### 5.T25 Studenti iscritti al Dipartimento formazione e apprendimento, per anno e formazione, semestre autunnale 2011 (stato dati al 15.10.2011)

|                                  | I. anno   |            |            | II. anno  |           |            | III. anno |           |           | Totale    |            |            |
|----------------------------------|-----------|------------|------------|-----------|-----------|------------|-----------|-----------|-----------|-----------|------------|------------|
|                                  | F         | M          | Tot.       | F         | M         | Tot.       | F         | M         | Tot.      | F         | M          | Tot.       |
| <b>Totale</b>                    | <b>49</b> | <b>124</b> | <b>173</b> | <b>29</b> | <b>92</b> | <b>121</b> | <b>5</b>  | <b>35</b> | <b>40</b> | <b>83</b> | <b>251</b> | <b>334</b> |
| Livello prescolastico e primario | 5         | 57         | <b>62</b>  | 8         | 45        | <b>53</b>  | 5         | 35        | <b>40</b> | 18        | 137        | <b>155</b> |
| Livello secondario I             | 37        | 54         | <b>91</b>  | 16        | 44        | <b>60</b>  |           |           |           | 53        | 98         | <b>151</b> |
| Livello secondario II            | 7         | 13         | <b>20</b>  |           |           |            |           |           |           | 7         | 13         | <b>20</b>  |
| Livello secondario I e II        |           |            |            | 5         | 3         | <b>8</b>   |           |           |           | 5         | 3          | <b>8</b>   |

Fonte: Scuola universitaria professionale della Svizzera italiana

**5.T26 Docenti abilitati secondo il genere di scuola e la materia, nel 2011**

|                  | Scuole elementari |            | Scuole medie |            | Scuole medie superiori |            | Combinato SM/SMS |            | Iscritti al 15.10.2011 |            | Abbandoni | Non abilitati | Totale   |
|------------------|-------------------|------------|--------------|------------|------------------------|------------|------------------|------------|------------------------|------------|-----------|---------------|----------|
|                  | I abilit.         | II abilit. | I abilit.    | II abilit. | I abilit.              | II abilit. | I abilit.        | II abilit. | I abilit.              | II abilit. |           |               |          |
| Francese         |                   |            |              | 1          |                        |            |                  |            |                        | 1          |           | 1             | 1        |
| Matematica       |                   |            |              | 1          |                        |            |                  |            |                        | 1          |           | 1             | 1        |
| Arti plastiche   |                   |            |              | 1          |                        |            |                  |            |                        | 1          |           |               | 1        |
| scienze naturali |                   |            |              | 1          |                        |            |                  |            |                        | 1          |           |               | 1        |
| <b>Totale</b>    |                   |            |              | <b>4</b>   |                        |            |                  |            |                        | <b>4</b>   |           | <b>2</b>      | <b>4</b> |

Fonte: Scuola universitaria professionale della Svizzera italiana

**5.T27 Diplomati Formazione pedagogica per docenti di scuola media secondo l'abbinamento delle materie, nel 2011**

|                                | Settore | Diplomati |
|--------------------------------|---------|-----------|
| <b>Materie</b>                 |         |           |
| Ed. visiva / arti plastiche    | SM      | 6         |
| Ed. fisica / geografia         | SM      | 2         |
| Ed. fisica / italiano          | SM      | 1         |
| Ed. fisica / storia            | SM      | 1         |
| Ed. musicale                   | SM      | 5         |
| Francese                       | SM      | 1         |
| Francese / inglese             | SM      | 2         |
| Geografia / storia             | SM      | 1         |
| Inglese                        | SM      | 1         |
| Inglese / tedesco              | SM      | 1         |
| Italiano                       | SM      | 4         |
| Storia                         | SM      | 2         |
| Italiano / storia              | SM      | 11        |
| Matematica                     | SM      | 4         |
| Scienze naturali               | SM      | 11        |
| <b>Totale SM</b>               |         | <b>53</b> |
| Italiano                       | SMS     | 1         |
| Economia aziendale             | SMS     | 4         |
| Storia                         | SMS     | 1         |
| <b>Totale SMS</b>              |         | <b>6</b>  |
| tedesco combinato              | SM/SMS  | 1         |
| Italiano combinato             | SM/SMS  | 2         |
| Matematica combinato           | SM/SMS  | 6         |
| Geografia combinato            | SM/SMS  | 2         |
| <b>Totale combinato SM/SMS</b> |         | <b>11</b> |
| <b>Totale diplomati</b>        |         | <b>70</b> |

Fonte: Scuola universitaria professionale della Svizzera italiana

