

5. DIPARTIMENTO DELL'EDUCAZIONE, DELLA CULTURA E DELLO SPORT	119
5.T1 Spese per borse di studio, dall'anno scolastico 1991/92	119
5.T2 Spese, in franchi, per assegni e prestiti di studio, dall'anno scolastico 1991/92	119
5.T3 Spesa per il perfezionamento professionale, dall'anno scolastico 1991/92	120
5.T4 Refezione scolastica - pasti serviti nei ristoranti a gerenza statale, dal 2007	120
5.T5 Refezione scolastica - pasti serviti nei ristoranti a gerenza privata e comunale, dal 2007	121
5.T6 Indicatori statistici sul trasporto allievi, per sede scolastica, anno scolastico 2012/2013	122
5.T7 Proventi assegnati al Cantone e contributi erogati per il fondo Sport-toto e il fondo Swisslos, dal 2005	123
5.T8 Visitatori e tasse d'entrata alle Isole di Brissago, dal 1992	123
5.T9 Spese, ricavi d'esercizio e visitatori alle Isole di Brissago, dal 1992	124
5.T10 Sezioni, allievi e media di allievi per sezione nelle scuole pubbliche, per genere di scuola, nel 2013/2014 rispetto al 2012/2013	125
5.T11 Sezioni, allievi e media di allievi per sezione nelle scuole private, per genere di scuola, nel 2013/2014 rispetto al 2012/2013	126
5.T12 Allievi, sezioni, ore per settimana, docenti e docenti trasformati in orario completo nelle scuole pubbliche, per genere di scuola, nel 2012/2013	127
5.T13 Scelte scolastiche e/o professionali al termine della 4. media, anno scolastico 2012/2013 per il 2013/2014	128
5.T14 Scelte scolastiche e/o professionali al termine della 4. media, per sede e distretto, anno scolastico 2012/2013 per il 2013/2014	129
5.T15 Percentuale di non promossi e di abbandoni nelle scuole pubbliche, per genere di scuola, dall'anno scolastico 2003/2004	130
5.T16 Allievi promossi nelle scuole medie superiori, per classe, genere di scuola e sede, a fine anno 2012/2013	131
5.T17 Ore per la scuola media, dal 2004/2005	131
5.T18 Indicatori pedagogici (valori percentuali) scuole medie pubbliche, fine 2012/2013	132
5.T19 Attività ginnico-sportive scolastiche fuori sede, anno scolastico 2012/2013	132
5.T20 Esemplari catalogati nelle biblioteche scolastiche, prestiti, utenti con tessera, anno 2013	133
5.T21 Esemplari catalogati nelle biblioteche del catalogo cantonale, prestiti, utenti con tessera, anno 2013	134
5.T22 Contributi ricevuti o versati dal Cantone in base all'Accordo intercantonale sulla partecipazione al finanziamento delle università, nel 2013	134
5.T23 Studenti iscritti all'Università della Svizzera italiana, per facoltà e provenienza, semestre autunnale 2013/2014	135
5.T24 Studenti nella formazione Bachelor e Master iscritti alla Scuola universitaria professionale della Svizzera italiana (SUPSI) per dipartimento/scuola affiliata e sesso, semestre autunnale 2013 (stato dati al 15.10.2013)	135
5.T25 Studenti iscritti al Dipartimento formazione e apprendimento, per anno e formazione, semestre autunnale 2013 (stato dati al 15.10.2013)	135
5.T26 Docenti abilitati secondo il genere di scuola e la materia, nel 2013	136
5.T27 Diplomatici Formazione pedagogica per docenti di scuola media secondo l'abbinamento delle materie, nel 2013	136

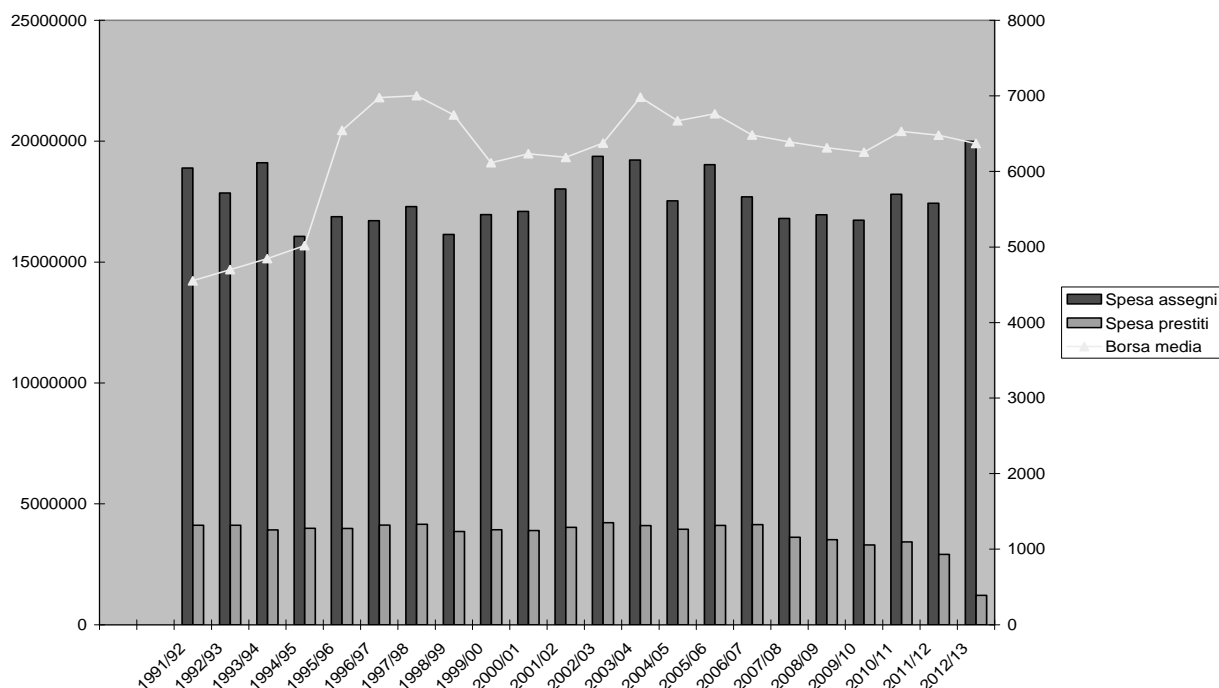
5. Dipartimento dell'educazione, della cultura e dello sport

5.T1 Spese per borse di studio, dall'anno scolastico 1991/92

	Richieste totale	Richieste positive	Richieste negative	Spesa assegni	Spesa prestiti	Spesa totale	Borsa media
1991/92	6'437	5'054	1'383	18'894'565	4'114'400	23'008'965	4'552
1992/93	6'371	4'674	1'697	17'854'355	4'115'975	21'970'330	4'700
1993/94	6'234	4'753	1'481	19'103'755	3'927'125	23'030'880	4'845
1994/95	5'833	3'996	1'837	16'062'380	3'991'150	20'053'530	5'018
1995/96	5'470	3'186	2'284	16'870'429	3'979'800	20'850'229	6'544
1996/97	5'109	2'986	2'123	16'714'670	4'120'550	20'835'220	6'977
1997/98	5'002	3'064	1'938	17'300'145	4'155'175	21'455'320	7'002
1998/99	4'838	2'963	1'875	16'138'107	3'857'350	19'995'457	6'748
1999/00	4'938	3'418	2'175	16'962'915	3'935'150	20'898'065	6'114
2000/01	4'686	3'368	2'178	17'100'530	3'896'300	20'996'830	6'234
2001/02	4'827	3'565	2'162	18'021'405	4'030'100	22'051'505	6'185
2002/03	5'231	3'700	2'465	19'369'021	4'215'480	23'584'501	6'374
2003/04	5'297	3'917	2'563	19'218'921	4'101'930	23'320'851	6'982
2004/05	5'469	3'763	2'809	17'534'061	3'943'600	21'477'661	6'670
2005/06	6'094	4'070	3'199	19'027'860	4'107'630	23'135'490	6'762
2006/07	6'250	3'994	3'414	17'695'948	4'138'862	21'834'810	6'481
2007/08	6'182	3'654	3'458	16'798'373	3'617'545	20'415'918	6'389
2008/09	6'124	3'768	3'305	16'956'266	3'519'320	20'475'586	6'314
2009/10	6'292	3'629	3'292	16'729'973	3'301'445	20'031'418	6'254
2010/11	6'042	3'726	3'277	17'810'636	3'431'435	21'242'071	6'529
2011/12	5'954	3'602	3'276	17'429'282	2'913'300	20'342'582	6'480
2012/13	6'332	3'329	3'982	19'993'910	1'209'609	21'203'519	6'369

Fonte: Sezione amministrativa, Ufficio borse di studio e sussidi.

5.T2 Spese, in franchi, per assegni e prestiti di studio, dall'anno scolastico 1991/92



Fonte: Sezione amministrativa, Ufficio borse di studio e sussidi.

5.T3 Spesa per il perfezionamento professionale, dall'anno scolastico 1991/92

	Domande	Accolte	Sussidi	Prestiti	Totale
1991/92	779	621	3'965'300	124'500	4'089'800
1992/93	753	567	3'544'840	42'800	3'587'640
1993/94	797	612	4'079'600	27'500	4'107'100
1994/95	705	511	3'202'905	60'500	3'263'405
1995/96	735	461	2'815'510	265'200	3'080'710
1996/97	620	359	2'351'720	210'500	2'562'220
1997/98	716	406	2'461'600	250'200	2'711'800
1998/99	640	389	2'238'387	151'300	2'389'687
1999/00	810	469	2'429'525	187'500	2'617'025
2000/01	618	438	2'313'310	132'000	2'445'310
2001/02	591	399	2'007'220	89'000	2'096'220
2002/03	654	381	1'972'065	27'000	1'999'065
2003/04	568	293	1'524'358	77'600	1'601'958
2004/05	483	208	714'638	20'000	734'638
2005/06	495	222	762'580	26'000	788'580
2006/07	487	185	686'990	98'100	785'090
2007/08	432	144	631'010	40'800	671'810
2008/09	419	163	676'950	105'000	781'950
2009/10	455	188	723'480	43'380	766'860
2010/11	387	173	683'436	11'000	694'436
2011/12	443	167	584'365	0	584'365
2012/13	508	123	445'960	0	445'960

Fonte: Sezione amministrativa, Ufficio borse di studio e sussidi.

5.T4 Refezione scolastica - pasti serviti nei ristoranti a gerenza statale, dal 2007

	2007	2008	2009	2010	2011	2012	2013
SM/SPAI Biasca	14'527	15'402	16'552	16'280	13'828	13'669	13'324
ICEC	80'379	77'476	72'304	74'230	72'850	66'318	73'199
CAMB	88'893	90'239	99'332	102'137	101'603	98'066	98'929
SM Cadenazzo	8'805	9'327	9'642	11'849	12'404	10'741	10'687
SM Gordola	7'375	7'050	5'502	6'416	6'116	5'849	5'591
SM Cevio	21'649	22'770	19'747	20'541	20'507	19'284	19'782
SM Bedigliora	12'540	13'888	11'486	12'489	13'169	12'778	12'789
Liceo Lugano	31'040	33'156	29'694	27'904	21'359	20'222	18'727
Scuola Agraria Mezzana	-	-	-	-	2'237 ¹	5'945	8'874
Liceo Lugano 2 Savosa	-	-	-	-	-	7'099 ²	15'765
SM Agno	-	-	-	-	-	2'923 ²	6'529
SM Giornico	-	-	-	-	-	-	4'020 ³
CP Locarno	-	-	-	-	-	-	13'509 ³
CPC Locarno	-	-	-	-	-	-	2'376 ³
CSIA Lugano	-	-	-	-	-	-	7'336 ³
CPC Lugano	-	-	-	-	-	-	3'464 ³
CP Trevano	-	-	-	-	-	-	31'562 ³
SM Gravesano	-	-	-	-	-	-	3'524 ³
Liceo Mendrisio	-	-	-	-	-	-	9'568 ³
Totale	265'208	269'308	264'259	271'846	264'073	262'894	359'555

¹Dati dal 29.8.2011 al 31.12.2011. ²Dati dal 1.9.2012 al 31.12.2012. ³Dati dal 1.9.2013 al 31.12.2013

Fonte: Sezione amministrativa, Ufficio della refezione e dei trasporti scolastici

5.T5 Refezione scolastica - pasti serviti nei ristoranti a gerenza privata e comunale, dal 2007

	2007	2008	2009	2010	2011	2012	2013
SM Ambri	1'552	1'477	1'397	1'360	1'055	1'068	1'186
SM Faido	694	887	915	933	1'247	1'204	836
SM Giornico	11'499	10'729	9'733	9'982	9'751	8'276	4'715 ⁹
SM Acquarossa	1'141	997	963	1'198	1'060	804	1'196
SM Vira Gamb.	6'816	7'817	7'710	6'909	6'992	7'769	8'229
SM Minusio	1'152	1'801	1'981	2'213	2'252	1'994	1'642
SM Losone 2	455	377	416	475	319	325	672
SM Brione V.	571	887	974	1'110	901	678	730
SM Russo	813	984	1'152	1'515	1'319	1'011	761
SM Gravesano	6'910	7'866	8'342	8'817	7'407	6'593	3'845 ⁹
Casa st.Lugano	32'047	36'530	34'946	27'887	22'735	20'479	2'383 ⁹
CSIA Lugano	15'720	17'010	14'811	13'563	13'769	15'361	7'803 ⁹
STS Trevano	71'410	77'663	81'394	74'886	74'671	78'245	40'937 ⁹
SM Tesserete	1'851	1'947	1'912	1'463	1'316	1'356	1'522
Liceo Mendrisio	17'489	18'322	19'510	19'490	20'588	22'648	12'621 ⁹
SM Riva S.V.	4'701	5'183	5'765	6'980	6'191	4'979	5'077
SM Commercio Lugano	6'555	5'753	8'480	8'239	7'702	8'297	5'227 ⁹
SM Agno	5'505	7'755	7'609	7'236	5'766	3'729 ⁷	-
SSIC Gordola	13'612	14'791	15'880	16'798	19'014	20'113	21'632
Liceo Lugano 2	9'429	15'234	15'180	14'912	14'180	8'175 ⁷	-
CPC Locarno	4'064	4'186	5'460	4'869	3'521	4'173	2'402 ⁹
CP Locarno	62'470	61'449	64'171	59'953	59'610	57'850	28'568 ⁹
SME Losone	2'641	2'915	2'851	2'939	2'634	2'892	1'087 ⁹
Sportivi élite Tenero	3'742	3'179	3'421	3'456	4'146	3'913	4'378
SME Chiasso	3'509	4'520	3'769	3'424	3'821	4466	3'921
SSPSS Canobbio	348	362	342	1'451	3'049	2'191	2'168
SSPSS Manno	605 ¹	-	-	-	-	-	-
Casa studente Bellinzona	-	895 ²	1'860	1'948	1'736	1'522	1'738
Casa studente Lugano (Ceresio)	-	-	-	-	-	559 ³	762
ASP Locarno	7'125	7'191	5'889	1'679 ⁴	-	-	-
CPC-SIC Bellinzona 8	9'362	9'752	10'546	9'600	7'399	7'600	7'206
SM Lugano Besso	876	1'097	1'454	1'876	1'809	1'383	1'278
SM Balerna	...	50 ²	394	684	354 ⁶	-	-
Scuola agraria Mezzana	-	-	1'591 ³	3'830	2'056 ⁶	-	-
SSPSS Giubiasco	-	-	-	7'775 ⁵	12'670	5'628	9'470
STA Viganello	-	-	-	2'239 ⁵	4'662	3'147	2'838
Totale	304'664	329'606	340'818	331'689	325'702	308'428	186'830

¹ Dati dal 1.1.07 al 30.6.07 ⁴ Dati dal 1.1.10 al 31.3.10 ⁷ Dati dal 1.1.12 al 30.6.12.

² Dati dal 1.9.08 al 31.12.08 ⁵ Dati dal 30.8.10 al 31.12.10 ⁸ Dati dal 1.9.12 al 31.12.12

³ Dati dal 1.9.09 al 31.12.09 ⁶ Dati dal 1.1.11 al 30.6.11 ⁹ Dati dal 1.1.13 al 31.8.13

Fonte: Sezione amministrativa, Ufficio della refezione e dei trasporti scolastici

5.T6 Indicatori statistici sul trasporto allievi, per sede scolastica, anno scolastico 2012/2013

	Totale allievi	Allievi a piedi	% allievi a piedi	Allievi trasp.	% allievi trasp.	Corse x giorn.	Vetture utilizz.
Acquarossa	221	3	1%	218	99%	4	8
Agno	584	182	31%	402	69%	4	4
Ambri	106	25	24%	81	76%	4	5
Balerna	228	141	62%	87	38%	4	2
Barbengo	496	61	12%	435	88%	4	17
Bedigliora	251	26	10%	225	90%		10
Bellinzona 1	360	360	100%	0	0%	0	0
Bellinzona 2	375	269	72%	106	28%	0	2
Biasca	256	254	99%	3	1%	0	1
Breganzona	270	175	65%	95	35%	4	1
Cadenazzo	320	136	43%	184	58%	4	6
Vira Gambarogno	80	7	9%	73	91%	2	1
Camignolo	376	79	21%	297	79%	4	14
Canobbio	322	160	50%	162	50%	4	4
Castione	360	59	16%	301	84%	4	7
Cevio	243	16	7%	227	93%	4	15
Chiasso	251	197	78%	54	22%	4	2
Giornico	155	30	19%	125	81%	4	7
Faido	33	19	58%	14	42%	4	3
Giubiasco	615	328	53%	287	47%	4	4
Gordola	530	199	38%	331	62%	4	10
Brione Verzasca	16	3	19%	13	81%	4	2
Gravesano	374	169	45%	205	55%	4	5
Locarno 1, Varesi	231	196	85%	35	15%	4	2
Locarno, Chiesa	350	223	64%	127	36%	4	3
Lodrino	206	66	32%	140	68%	4	6
Losone	511	298	58%	213	42%	4	4
Russo	27	0	0%	27	100%	2	2
Lugano Besso	235	235	100%	0	0%	0	0
Lugano Centro	260	213	82%	47	18%	4	2
Massagno	297	210	71%	87	29%	4	1
Mendrisio	428	212	50%	216	50%	4	0
Minusio	335	230	69%	105	31%	4	3
Morbio Inferiore	520	123	24%	397	76%	6	13
Pregassona	504	258	51%	246	49%	4	5
Riva S. Vitale	266	129	48%	137	52%	4	4
Stabio	337	199	59%	138	41%	4	2
Tesserete	439	165	38%	274	62%	4	4
Viganello	410	390	95%	20	5%	4	2
Totale	12178	6045	49.6%	6134	50.4%	134	183

Fonte: Sezione amministrativa, Ufficio della refezione e dei trasporti scolastici

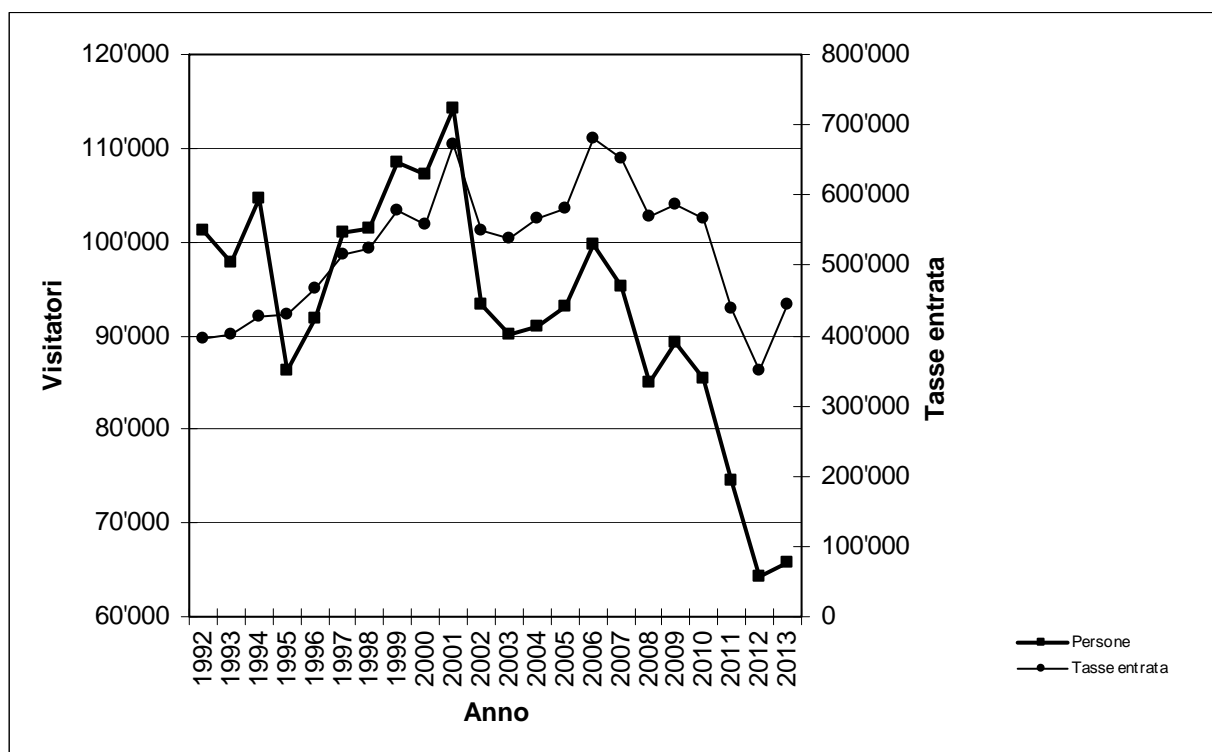
5.T7 Proventi assegnati al Cantone e contributi erogati per il fondo Sport-toto e il fondo Swisslos, dal 2005

	2005	2006	2007	2008	2009	2010	2011	2012	2013
Fondo Sport-toto									
Proventi	5'990'301	6'876'544	7'243'708	6'454'996	6'465'028	6'868'819	5'879'723	5'428'263	5'151'085
Contributi	6'118'675	5'420'477	5'892'558	5'533'629	4'826'444	5'844'005	6'367'574	5'527'086	5'659'504
Riserva ¹	8'436'529	9'892'597	11'243'746	12'165'113	13'803'697	14'843'511	14'370'660	14'281'837	13'773'417
Fondo Swisslos									
Proventi	13'683'188	16'074'613	17'156'114	16'364'987	16'272'282	16'106'504	15'539'169	15'384'789	15'267'600
Contributi	13'036'101	13'127'887	14'437'626	13'630'436	13'315'178	14'676'107	15'925'656	15'170'038	16'395'644
Riserva ¹	8'566'467	11'299'855	13'799'579	16'309'509	19'029'525	20'188'812	19'501'996	19'382'601	17'937'407

¹ Della riserva 2013, ca. il 60% è già vincolato alla copertura finanziaria di impegni già assunti.

Fonte: Sezione amministrativa, Ufficio fondi Swisslos e Sport-toto.

5.T8 Visitatori e tasse d'entrata alle Isole di Brissago, dal 1992



Fonte: Sezione amministrativa, Amministrazione Isole di Brissago

5.T9 Spese, ricavi d'esercizio e visitatori alle Isole di Brissago, dal 1992

	Conto esercizio		Visitatori	
	Spese	Ricavi	Persone	Tasse entrata
1992	548'191	548'895	101'230	396'203
1993	537'838	538'308	97'850	401'408
1994	529'840	562'284	104'658	426'388
1995	550'981	575'038	86'229	430'449
1996	559'978	632'800	91'762	467'565
1997	515'636	704'711	101'040	515'556
1998 ¹	1'205'003	1'086'614	101'388	523'495
1999	1'171'639	1'169'883	108'548	578'808
2000	1'204'169	1'107'227	107'266	558'300
2001	1'120'432	1'214'225	114'323	671'311
2002	1'217'339	1'106'328	93'383	548'737
2003	1'164'414	1'091'866	90'036	537'808
2004	1'195'739	1'128'224	91'028	565'538
2005	1'194'690	1'175'306	93'009	581'142
2006	1'189'402	1'273'468	99'728	680'562
2007	1'173'327	1'234'364	95'206	651'488
2008	1'229'175	1'128'574	84'897	569'859
2009	1'281'460	1'177'836	89'146	586'100
2010	1'322'897	1'211'155	85'453	566'888
2011	1'191'501	1'019'582	74'573	439'788
2012	1'221'422	1'020'150	64'341	349'232
2013	1'104'416	1'002'462	65'809	444'921

¹ Dal 1.1.1998 gestione unica dell'Amministrazione delle Isole e del Parco botanico.

Fonte: Sezione amministrativa, Amministrazione Isole di Brissago

5.T10 Sezioni, allievi e media di allievi per sezione nelle scuole pubbliche, per genere di scuola, nel 2013/2014 rispetto al 2012/2013

	2012/2013			2013/2014			Variazione %		
	Sezioni	Allievi	Media	Sezioni	Allievi	Media	Sezioni	Allievi	Media
Scuole dell'infanzia	406	8402	20.7	409	8420	20.6	0.7	0.2	-0.5
Scuole elementari	791	14540	18.4	800	14652	18.3	1.1	0.8	-0.4
Scuole speciali	65¹	495	7.6	63¹	468	7.4	-3.1	-5.5	-2.5
Scuole medie	588	12183	20.7	584	12179	20.9	-0.7		0.7
Scuole medie superiori	240	4767	19.9	244	4933	20.2	1.7	3.5	1.8
Liceo	183	3665	20.0	178	3647	20.5	-2.7	-0.5	2.3
Scuola cantonale di commercio	55	1077	19.6	64	1261	19.7	16.4	17.1	0.6
Corso passerella per DFA e form. Universitaria	2	25	12.5	2	25	12.5			
Pre-tirocinio	22	279	12.7	21	256	12.2	-4.5	-8.2	-3.9
Scuole professionali secondarie a tempo pieno	194	3354	17.3	208	3447	16.6	7.2	2.8	-4.1
Scuola d'arti e mestieri dell'elettronica, del disegno tecnico e dell'informatica	14	246	17.6	15	246	16.4	7.1		-6.7
Sc. d'arti e mestieri dell'elettrotecnica e della meccanica	9	174	19.3	9	176	19.6		1.1	1.1
Scuola d'arti e mestieri della sartoria	20	228	11.4	18	240	13.3	-10.0	5.3	17.0
Centro scolastico per le industrie artistiche	32 ²	414	12.9	40 ²	422	10.6	25.0	1.9	-18.5
Scuole medie di commercio	49	952	19.4	51	987	19.4	4.1	3.7	-0.4
Scuola professionale per sportivi di élite	9	118	13.1	10	125	12.5	11.1	5.9	-4.7
Sc. specializzata per le prof. sanitarie e sociali	49	1002	20.4	51	1010	19.8	4.1	0.8	-3.2
Scuola di maturità professionale commerciale post-tirocinio o post-diploma	7	131	18.7	9	150	16.7	28.6	14.5	-10.9
Scuola di maturità professionale tecnica post-tirocinio o post-diploma	4	71	17.8	4	67	16.8		-5.6	-5.6
Scuola di maturità professionale artistica post-tirocinio o post-diploma	1	18	18.0	1	24	24.0		33.3	33.3
Scuole professionali secondarie a tempo parziale	588	7188	12.2	601	6839	11.4	2.2	-4.9	-6.9
Centro professionale del verde, Mezzana	28	342	12.2	25	306	12.2	-10.7	-10.5	0.2
Scuole profess. artigianali e industriali (SPAI)	417	4235	10.2	433	4196	9.7	3.8	-0.9	-4.6
Scuole professionali commerciali (SPC)	78	1376	17.6	80	1393	17.4	2.6	1.2	-1.3
Formazione empirica e tirocinio pratico	14	89	6.4	13	59	4.5	-7.1	-33.7	-28.6
Scuola cantonale degli operatori sociali	25	413	16.5	28	441	15.8	12.0	6.8	-4.7
Scuola medico-tecnica	26 ²	733	28.2	22 ²	444	20.2	-15.4	-39.4	-28.4
Scuole professionali superiori	70	1042	14.9	78	1228	15.7	11.4	17.9	5.8
Scuola specializzata superiore di tecnica dell'edilizia e dell'impiantistica	5	65	13.0	5	90	18.0		38.5	38.5
Scuola spec. sup. di tecnica meccanica, elettrotecnica e processi aziendali	7	59	8.4	7	59	8.4			
Scuola specializzata superiore di tecnica dell'abbigliamento e della moda	3	42	14.0	3	41	13.7		-2.4	-2.4
Scuola superiore in informatica di gestione	9	137	15.2	9	134	14.9		-2.2	-2.2
Scuola superiore di economia aziendale	3	58	19.3	3	56	18.7		-3.4	-3.4
Scuola specializzata superiore di ristorazione alberghiera e del turismo	15	258	17.2	15	252	16.8		-2.3	-2.3
Scuola spec. superiore medico-tecnica	10 ²	123	12.3	12 ²	124	10.3	20.0	0.8	-16.0
Scuola spec. superiore in cure infermieristiche	18 ²	300	16.7	24 ²	472	19.7	33.3	57.3	18.0
Totale	2964	52250	17.6	3008	52422	17.4	1.5	0.3	-1.1

¹Sono definiti gruppi e non sezioni.

²Indicativo.

Fonte: Divisione della scuola, Ufficio del monitoraggio e dello sviluppo scolastico, Statistica allievi inizio anno 2012/2013 e 2013/2014

5.T11 Sezioni, allievi e media di allievi per sezione nelle scuole private, per genere di scuola, nel 2013/2014 rispetto al 2012/2013

	2012/2013			2013/2014			Variazione %		
	Sezioni	Allievi	Media	Sezioni	Allievi	Media	Sezioni	Allievi	Media
Scuole dell'infanzia	11	174	15.8	12	171	14.3	9.1	-1.7	-9.9
Scuole elementari	59	1032	17.5	61	958	15.7	3.4	-7.2	-10.2
Scuole speciali	31 ¹	201	6.5	31 ¹	194	6.3		-3.5	-3.5
Scuole medie	49	899	18.3	46	874	19.0	-6.1	-2.8	3.6
Licei	32	622	19.4	38	699	18.4	18.8	12.4	-5.4
Scuole di lingue e commercio	15	164	10.9	11	113	10.3	-26.7	-31.1	-6.0
Totale scuole a programma estero	24	566	23.6	24	562	23.4		-0.7	-0.7
Scuola media di tipo italiano	3	53	17.7	3	59	19.7		11.3	11.3
Liceo di tipo italiano	4	58	14.5	4	59	14.8		1.7	1.7
Scuola americana	17	455	26.8	17	444	26.1		-2.4	-2.4
Totale generale	221	3658	16.6	223	3571	16.0	0.9	-2.4	-3.3

¹ Sono definiti gruppi e non sezioni.

Fonte: Divisione della scuola, Ufficio del monitoraggio e dello sviluppo scolastico, Statistica allievi inizio anno 2012/2013 e 2013/2014

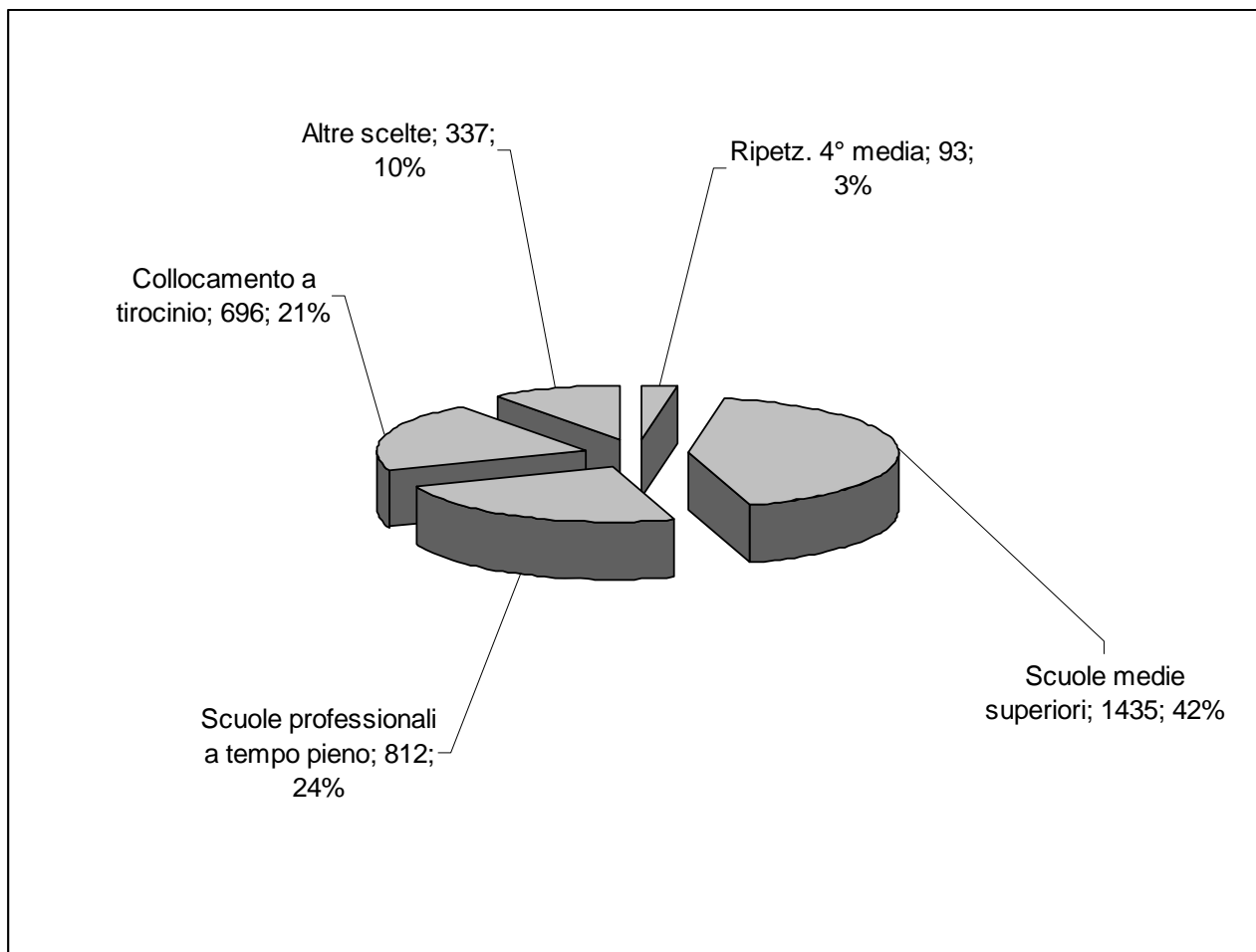
5.T12 Allievi, sezioni, ore per settimana, docenti e docenti trasformati in orario completo nelle scuole pubbliche, per genere di scuola, nel 2012/2013

Genere della scuola	Allievi	Sezioni	Ore per settimana	Docenti	Docenti trasformati in OC
Scuole dell'infanzia	8'402	406	14'143	645	442.0
Scuole elementari	14'540	791	33'847	1'386	1057.7
Scuole speciali	495	65	4'618	205	138.4
Scuole medie	12'183	588	27'323	1'417	1058.1
Scuole medie superiori	4'767	240	10'973	566	446.3
Liceo	3'665	183	8'269	434	335.6
Scuola cantonale di commercio	1'077	55	2'704	152	108.8
Corso passerella per ASP e form. Universitaria	25	2	44	13	1.8
Pre-tirocinio	279	22	1'571	95	61.3
Scuole professionali secondarie a tempo pieno	3'289	190	10'989	650	393.5
Scuola d'arti e mestieri dell'elettronica, del disegno tecnico e dell'informatica	246	14	1'218	62	35.4
Sc. d'arti e mestieri dell'elettrotecnica e della meccanica	174	9	956	41	28.7
Scuola d'arti e mestieri della sartoria	228	20	1'065	60	32.1
Centro scolastico per le industrie artistiche	367	29	1'574	110	57.2
Scuole medie di commercio	952	49	2'216	155	84.8
Scuola professionale per sportivi di élite	118	9	481	33	18.6
Sc. specializzata per le prof. sanitarie e sociali	1'002	49	2'071	134	82.1
Scuola di maturità professionale commerciale post-tirocinio o post-diploma	131	7	579	99	22.1
Scuola di maturità professionale tecnica post-tirocinio o post-diploma	71	4	829	73	32.6
Scuole professionali secondarie a tempo parziale	7'188	587	7'910	642	303.5
Centro professionale del verde, Mezzana	342	22	385	39	14.9
Scuole profess. artigianali e industriali (SPAI)	4'235	417	4'617	347	177.3
Scuole professionali commerciali (SPC)	1'376	78	1'318	167	50.9
Formazione empirica e tirocinio pratico	89	14	488	41	16.9
Scuola cantonale degli operatori sociali	413	25	545	38	21.7
Scuola medico-tecnica	733	31	557	63	21.8
Scuole professionali superiori	1'107	69	3'719	275	139.4
Scuola specializzata superiore di tecnica dell'edilizia e dell'impiantistica	65	5	192	31	7.6
Scuola spec. sup. di tecnica meccanica, elettrotecnica e processi aziendali	59	7	186	20	6.8
Scuola specializzata superiore di tecnica dell'abbigliamento e della moda	42	2	229	20	8.5
Scuola superiore in informatica di gestione	137	9	460	27	15.1
Scuola superiore di economia aziendale	58	3	21	8	0.8
Scuola specializzata superiore di ristorazione alberghiera e del turismo	258	15	693	49	24.3
Scuola spec. superiore medico-tecnica	123	9	729	57	28.8
Scuola spec. superiore in cure infermieristiche	300	15	990	54	39.2
Scuola specializzata superiore di arti applicate	65	4	219	27	8.3
Totale	52'250	2'958	115'093	5'251	4040.1

¹Sono definiti gruppi e non sezioni.

²Indicativo.

Fonte: Divisione della scuola, Ufficio del monitoraggio e dello sviluppo scolastico, Censimento docenti 2012/2013

5.T13 Scelte scolastiche e/o professionali al termine della 4. media, anno scolastico 2012/2013 per il 2013/2014

Fonte: Divisione della scuola, Ufficio dell'orientamento scolastico e professionale

5.T14 Scelte scolastiche e/o professionali al termine della 4. media, per sede e distretto, anno scolastico 2012/2013 per il 2013/2014

	Rip. 4. media		SMS		Sc. pr. t. pieno		Tirocinio		Pretirocinio		Altre scelte		Totali Sede
	Allievi	%	Allievi	%	Allievi	%	Allievi	%	Allievi	%	Allievi	%	
Tre Valli													
Leventina													
Ambri	2	9.5	7	33.3	5	23.8	6	28.6	1	4.8	0	0	21
Giornico	4	8.2	17	34.7	9	18.4	18	36.7	0	0	1	2	49
Blenio													
Acquarossa	2	3.4	20	34.5	10	17.2	21	36.2	2	3.4	3	5.2	58
Riviera													
Biasca	2	3	28	42.4	13	19.7	15	22.7	4	6.1	4	6.1	66
Lodrino	3	6.5	18	39.1	10	21.7	11	23.9	3	6.5	1	2.2	46
Bellinzona													
Castione	3	2.9	42	40.8	30	29.1	23	22.3	0	0	5	4.9	103
Bellinzona 1	4	4	30	30.3	25	25.3	28	28.3	9	9.1	3	3	99
Bellinzona 2	4	4.3	31	33.7	18	19.6	30	32.6	6	6.5	3	3.3	92
Giubiasco	1	0.8	50	38.5	26	20	47	36.2	3	2.3	3	2.3	130
Cadenazzo	4	3.8	33	31.1	32	30.2	24	22.6	10	9.4	3	2.8	106
Ist. La Traccia	1	4.2	12	50	4	16.7	4	16.7	0	0	3	12.5	24
Vallemaggia													
Cevio	0	0	17	34.7	13	26.5	13	26.5	2	4.1	4	8.2	49
Locarno													
Gordola	2	1.5	45	35.7	29	23	39	31	4	3.2	7	5.6	126
Locarno 1	2	3.3	16	26.7	18	30	12	20	3	5	9	15	60
Locarno 2	2	2	44	43.1	25	24.5	16	15.7	13	12.7	2	2	102
Losone	0	0	56	37.6	44	29.5	24	16.1	12	8.1	13	8.7	149
Minusio	1	1.1	42	47.7	19	21.6	17	19.3	4	4.5	5	5.7	88
Ist. S. Caterina	0	0	0	0	2	20	4	40	3	30	1	10	10
Papio Ascona	3	4.4	36	52.9	11	16.2	8	11.8	2	2.9	8	11.8	68
Lugano													
Agno	5	3.3	69	46	37	24.7	27	18	6	4	6	4	150
Barbengo	2	1.7	53	44.9	33	28	25	21.2	4	3.4	1	0.8	118
Bedigliora	0	0	22	35.5	24	38.7	10	16.1	3	4.8	3	4.8	62
Breganzona	3	4.5	28	41.8	19	28.4	13	19.4	3	4.5	1	1.5	67
Camignolo	0	0	50	52.1	13	13.5	23	24	4	4.2	6	6.3	96
Canobbio	2	2.2	44	48.4	23	25.3	13	14.3	5	5.5	4	4.4	91
Gravesano	6	5.6	45	41.7	24	22.2	26	24.1	3	2.8	4	3.7	108
Lugano 1 - Centro	1	1.5	35	53.8	19	29.2	7	10.8	1	1.5	2	3.1	65
Lugano 2 - Besso	4	6.2	29	44.6	16	24.6	11	16.9	5	7.7	0	0	65
Massagno	4	4.7	37	43.5	19	22.4	11	12.9	10	11.8	4	4.7	85
Pregassona	4	3.1	68	52.7	23	17.8	19	14.7	6	4.7	9	7	129
Tesserete	0	0	60	46.2	33	25.4	31	23.8	5	3.8	1	0.8	130
Viganello	5	4.5	51	46.4	32	29.1	13	11.8	6	5.5	3	2.7	110
Istituto S. Anna	0	0	7	30.4	6	26.1	6	26.1	2	8.7	2	8.7	23
Parsifal Sorengo	3	6.8	23	52.3	6	13.6	9	20.5	0	0	3	6.8	44
Elvetico Lugano	1	1.2	72	88.9	4	4.9	3	3.7	1	1.2	0	0	81
Mendrisio													
Riva S. Vitale	1	1.2	33	40.2	22	26.8	19	23.2	4	4.9	3	3.7	82
Mendrisio	3	2.8	40	37.7	34	32.1	11	10.4	5	4.7	13	12.3	106
Balerna	7	12.1	20	34.5	10	17.2	14	24.1	4	6.9	3	5.2	58
Morbio	1	0.9	53	46.9	32	28.3	17	15	1	0.9	9	8	113
Stabio	1	1.2	37	44	25	29.8	16	19	2	2.4	3	3.6	84
Chiasso	0	0	14	23.7	15	25.4	12	20.3	9	15.3	9	15.3	59
Ticino	93	2.8	1435	42.5	812	24.1	696	20.6	170	5	167	5	3373

Fonte: Divisione della scuola, Ufficio dell'orientamento scolastico e professionale

5.T15 Percentuale di non promossi e di abbandoni nelle scuole pubbliche, per genere di scuola, dall'anno scolastico 2003/2004

	2003/ 2004	2004/ 2005	2005/ 2006	2006/ 2007	2007/ 2008	2008/ 2009	2009/ 2010	2010/ 2011	2011/ 2012	2012/ 2013
Scuole elementari	1.1	1.2	1.2	1.3	1.6	1.4	1.5	1.3	1.0	1.3
Scuole medie	1.2	1.2	1.5	1.7	1.8	1.9	2.3	1.6	2.1	1.5
Scuole medie superiori	13.6	13.8	17.7	18.1	18.2	17.8	17.6	16.4	17.6	16.7
Liceo nuova ordinanza federale maturità	12.9	13.6	17.6	17.9	17.4	17.2	16.9	15.4	16.1	15.9
Scuola cantonale di commercio	16.0	14.7	18.1	19.0	21.0	19.8	20.2	19.5	21.7	19.0
Scuole professionali secondarie a tempo pieno	22.3	19.7	22.6	23.9	23.3	24.2	20.8	19.4	19.1	18.5
Scuola arti e mestieri dell'elettronica, disegno tecnico e informatica	13.5	14.9	22.3	20.8	20.3	20.9	20.3	20.3	15.3	14.2
Scuola arti e mestieri dell'elettrotecnica e della meccanica	13.3	16.0	14.2	13.5	17.6	17.8	20.1	17.8	23.5	15.2
Scuola arti e mestieri della sartoria	11.0	20.5	18.2	26.2	24.2	29.1	27.4	36.6	22.1	19.2
Centro scolastico industrie artistiche	10.8	10.7	13.0	15.6	9.0	9.8	10.1	6.6	8.2	7.3
Scuole medie di commercio	21.4	24.1	31.0	36.0	33.4	34.0	28.8	25.8	28.9	29.9
Scuola specializzata per le professioni sanitarie e sociali	18.8	22.7	18.1	17.7	14.8	18.8	15.0	14.7	14.7	12.8
Scuola di maturità professionale commerciale post-tirocinio o post-diploma	20.2	11.8	20.8	21.8	30.3	22.2	29.3	21.0	13.1	22.1
Scuola di maturità professionale tecnica post-tirocinio o post-diploma	30.1	25.8	31.6	20.8	36.3	24.0	19.0	22.5	15.3	14.7
Scuola di maturità professionale artistica post-tirocinio o post-diploma	61.8	30.8	33.3	20.0	21.4	38.1	5.3	11.1	8.7	33.3
Scuole professionali secondarie a tempo parziale	11.7	8.4	18.8	16.6	16.6	14.5	14.3	13.9	15.8	15.1
Centro professionale del verde, Mezzana	8.5	5.7	2.9	0.0	11.2	4.1	6.5	2.8	5.8	25.5
Scuole professionali commerciali (SPC)	17.0	14.5	22.8	17.3	19.3	16.3	14.4	12.6	17.3	13.8
Scuola medico-tecnica	9.7	4.9	11.1	18.7	10.2	11.9	15.5	18.6	14.6	11.0
Scuole professionali superiori	15.8	12.1	15.1	15.1	15.9	15.4	14.4	17.0	13.2	14.6
Scuola specializzata superiore di tecnica dell'edilizia e dell'impiantistica	16.1	9.8	14.9	7.1	20.3	16.4	16.7	16.7	11.5	19.5
Scuola spec. sup. di tecnica meccanica, elettrotecnica e processi aziendali	9.4	12.6	13.4	16.7	9.2	13.0	20.7	20.4	35.7	32.7
Scuola specializzata superiore di tecnica dell'abbigliamento e della moda	22.2	10.8	16.2	25.0	16.7	27.7	16.7	36.4	31.6	14.3 ¹
Scuola specializzata superiore di ristorazione alberghiera e del turismo	8.1	16.2	15.2	15.6	12.6	6.6	6.1	11.9	8.0	10.9
Scuola superiore di informatica di gestione	42.5	24.1	31.3	27.1	25.8	44.6	33.8	36.4	21.5	27.1
Scuola superiore medico-tecnica	9.7	5.0	19.2	17.5	15.9	24.0	34.7	22.0	22.8	29.4
Scuola superiore in cure infermieristiche	2.4	6.2	8.9	10.9	15.9	7.7	6.7	9.5	7.3	6.4
Totale	4.8	4.7	5.7	6.4	6.6	6.6	6.4	5.9	6.2	6.2

Fonte: Divisione della scuola, Ufficio del monitoraggio e dello sviluppo scolastico, Statistica allievi fine anno dal 2003/2004 al 2012/2013

¹Dati provvisori

5.T16 Allievi promossi nelle scuole medie superiori, per classe, genere di scuola e sede, a fine anno 2012/2013

	Classe I		Classe II		Classe III		Maturità	
	n.	%	n.	%	n.	%	n.	%
Liceo cantonale di Bellinzona								
Promossi	145	65.9%	140	85.9%	171	97.2%	143	99.3%
Liceo cantonale di Locarno								
Promossi	129	59.5%	130	80.8%	111	98.2%	137	100%
Liceo cantonale di Lugano 1								
Promossi	247	75.8%	218	84.2%	215	93.1%	229	97.5%
Liceo cantonale di Lugano 2								
Promossi	150	65.2%	117	81.8%	117	92.9%	130	95.6%
Liceo cantonale di Mendrisio								
Promossi	148	67.3%	125	83.3%	121	96.8%	150	98.7%
Scuola cantonale di commercio								
Promossi	275	68.4%	251	81.2%	258	93.5%	220	99.6%

Fonte: Divisione della scuola, Ufficio dell'insegnamento medio superiore

5.T17 Ore per la scuola media, dal 2004/2005

	2004/ 2005	2005/ 2006	2006/ 2007	2007/ 2008	2008/ 2009	2009/ 2010	2010/ 2011	2011/ 2012	2012/ 2013	2013/ 2014
Totale istituti	26'133	26'458	27'061	27'049	27'125	27'296	27'376	27'453	27'049	27'134
Insegnamento	23'296	23'662	24'223	24'294	24'337	24'367	24'408	24'498	24'294	24'110
Conduzione e incarichi istituti	2'837	2'796	2'838	2'755	2'788	2'929	2'968	2'955	2'755	3'024
Esperti	464	464	464	464	464	464	464	464	464	464
Incarichi e iniziative esterne	-	26	-	-	-	-	-	-	-	-
Totale generale	26'597	26'948	27'565	27'513	27'589	27'760	27'840	27'917	27'513	27'598
Allievi	12'033	12'186	12'163	12'182	12'213	12'234	12'210	12'295	12'183	12'179
Sezioni	594	595	592	592	596	596	598	598	588	584
Ore istituti/allievi	2.17	2.17	2.22	2.22	2.22	2.23	2.24	2.23	2.22	2.22
Ore totali/allievi	2.21	2.21	2.26	2.25	2.25	2.26	2.28	2.27	2.25	2.26
Ore istituti/sezioni	45.0	44.0	45.5	45.7	45.5	45.8	45.78	45.90	46.0	46.4
Ore totali/sezioni	45.8	45.3	46.3	46.5	46.3	46.6	46.55	46.68	46.79	47.2

Fonte: Divisione della scuola, Ufficio dell'insegnamento medio

5.T18 Indicatori pedagogici (valori percentuali) scuole medie pubbliche, fine 2012/2013

	I	II	III	IV	Totale
Promossi e non promossi					
Promossi senza insufficienze	81.8	70.2	65.1	70.6	71.8
Non promossi	1.2	1.4	0.5	2.9	1.5
Allievi con > 2 insufficienze	5.5	12.2	9.2	4.7	7.9
Insufficienze in					
Italiano	5.2	6.7	6.5	4.6	5.8
Francese	7	13.9			10.6
Tedesco		13.2	8.1	5.3	8.9
Matematica	10.8	18.7	15.1	13	14.5
Latino			5.5	2.9	
Inglese			11.9	8.7	10.3
Francese opzionale			7.7	3.7	
Curricoli					
2 corsi attitudinali			55.1	54.5	
2 corsi base			25.7	26	
Corsi misti			13.7	14.1	
Corso pratico			4.4	4.3	

Diritto SMS

Fonte: Divisione della scuola, Ufficio dell'insegnamento medio

5.T19 Attività ginnico-sportive scolastiche fuori sede, anno scolastico 2012/2013

	Numero di attività	Numero di allievi
Elementari	388	21614
Medie	144	12560
Medie superiori	44	3236
Scuole professionali	21	2300
Scuole speciali	17	191
Totale	614	39901

Fonte: Divisione della scuola, Ufficio dell'educazione fisica scolastica

5.T20 Esempolari catalogati nelle biblioteche scolastiche, prestiti, utenti con tessera, anno 2013

	Esempolari catalogati	Esempolari prestati	Utenti tesserati	Totale utenti tesserati	Utenti attivi
Centro arti e mestieri, Bellinzona	473	2877	91	3063	368
Centro didattico, Bellinzona	414	2445	33	2424	296
Centro didattico, Massagno	336	3925	13	1308	244
Centro professionale, Biasca	209	725	54	1457	127
Centro professionale e commerciale, Locarno	0	2	65	576	1
Centro professionale e commerciale, Lugano	223	1027	41	2532	351
Centro professionale, Locarno	123	26	221	1614	16
Centro professionale, Mendrisio	387	286	112	2068	127
Centro professionale Trevano, Canobbio	610	1079	215	4458	300
Centro scolastico CSIA, Lugano	498	2623	35	1409	437
Fondo Angelo Casè, Aurigeno	155	565	1	100	48
Istituto cant. Economia e Comm. (ICEC), Bellinzona	-	-	190	1930	-
Liceo Bellinzona	2362	3620	22	1821	608
Liceo Lugano 1	1613	2739	73	2456	896
Liceo Lugano 2	984	2705	27	1459	629
Liceo Locarno	1469	4542	20	1480	745
Liceo Mendrisio	-	-	9	760	-
Scuola media, Acquarossa	1339	621	59	427	196
Scuola media, Agno	835	3084	148	867	552
Scuola media, Ambri	117	256	41	187	112
Scuola media, Balerna	851	8504	71	734	582
Scuola media, Barbengo	548	1899	135	659	495
Scuola media, Bellinzona 1	405	2360	109	617	403
Scuola media, Bellinzona 2	669	4379	111	667	503
Scuola media, Bedigliora	395	1656	67	417	299
Scuola media, Besso	310	1860	74	415	332
Scuola media, Biasca	402	1488	77	402	307
Scuola media, Breganzona	542	2175	114	560	388
Scuola media, Cadenazzo	277	1800	152	673	378
Scuola media, Camignolo	714	4416	113	651	590
Scuola media + SSPSS, Canobbio	539	3913	103	2096	804
Scuola media, Castione	499	2452	101	498	389
Scuola media, Cevio	322	1933	56	347	300
Scuola media, Chiasso	247	1043	77	461	216
Scuola media, Giornico	454	418	48	289	145
Scuola media, Giubiasco	1021	5006	173	986	761
Scuola media, Gordola	329	3138	151	782	544
Scuola media, Gravesano	539	2050	95	524	325
Scuola media, Locarno 1	527	2342	82	381	313
Scuola media, Locarno 2	535	3136	79	494	375
Scuola media, Lodrino	1382	5097	60	517	410
Scuola media, Losone	224	1072	122	745	278
Scuola media, Lugano 1	287	1237	90	453	251
Scuola media, Massagno	743	3409	84	483	429
Scuola media, Mendrisio	455	3288	89	1034	426
Scuola media, Minusio	341	2897	94	509	448
Scuola media, Morbio Inferiore	885	2676	121	877	550
Scuola media, Pregassona	428	2141	151	719	509
Scuola media, Riva San Vitale	456	2399	81	423	263
Scuola media, Stabio	367	3059	89	709	393
Scuola media, Tesserete	916	4324	114	633	542
Scuola media, Viganello	403	2221	115	668	437
Scuola sup. in cure infermieristiche, Bellinzona	172	754	26	536	163
Scuola sup. in cure infermieristiche, Lugano	251	1698	70	919	224
Senza sede / -Attivi in più sedi			9	15130	-211
Totale	29582	125387	4773	69404	19614

Fonte: Divisione della cultura e degli studi universitari, Sistema bibliotecario ticinese

5.T21 Esempolari catalogati nelle biblioteche del catalogo cantonale, prestati, utenti con tessera, anno 2013

	Esempolari catalogati	Esempolari prestati	Utenti tesserati	Totale utenti tesserati	Utenti attivi
Archivio storico Città di Lugano, Lugano	42	0	0	2	0
Archivio di Stato, Bellinzona	1133	0	0	6	0
Biblioteca cantonale, Bellinzona	5634	28226	2172	17625	3008
Centro dialettologia e etnografia (CDE), Bellinzona	135	105	0	1	38
Biblioteca cantonale CDS, Bellinzona	471	1436	0	0	343
Centro legislazione e document. (CLD), Bellinzona	504	0	0	0	-
Centro informazione e doc statistica, Bellinzona	1748	188	9	49	37
Biblioteca del Museo Villa dei Cedri, Bellinzona	106	46	1	15	8
Fondo Sasso Corbaro per le Medical Humanities	2	11	1	1	8
Istituto univ. fed. per la formazione professionale	155	438	16	107	69
Dip. Formazione e apprendimento (ex ASP), Locarno	2841	10953	0	571	745
Biblioteca cantonale, Locarno	9883	81171	1335	15073	3600
Biblioteca cantonale, Lugano	7409	33827	2484	17037	3023
Biblioteca Salita dei Frati, Lugano	5099	769	8	122	179
Biblioteca universitaria di Lugano	4993	12818	513	8014	1878
Biblioteca del Museo delle Culture	1157	132	1	6	21
Biblioteca del Museo cant. d'arte, Lugano	343	112	0	1	42
Biblioteca dell'Accademia d'architettura, Mendrisio	6467	20771	285	3091	1451
Biblioteca cantonale, Mendrisio	3966	15514	864	6997	1273
Organizz. sociopsichiatrica cantonale, Mendrisio	3226	1052	117	389	233
Senza sede / -Attivi in più sedi			36	1344	-155
Totale	55314	207569	7842	70451	15801

Fonte: Divisione della cultura e degli studi universitari, Sistema bibliotecario ticinese

5.T22 Contributi ricevuti o versati dal Cantone in base all'Accordo intercantonale sulla partecipazione al finanziamento delle università, nel 2013

	Media semestre invernale 2012/estivo 2013 (n. studenti)	Contributi in franchi
Studenti ticinesi totale a beneficio dell'AI	3210	
Studenti ticinesi fuori Cantone	2564	
Studenti ticinesi all'USI (A)	646	8'334'275.-
Studenti da altri cantoni all'USI (B)	194	3'131'155.-
Totale definitivo pagato dal Ticino		38'634'767.-
Importo da riversare all'USI (A + B)		11'465'430.-

Fonte: Divisione della cultura e degli studi universitari, Area degli studi universitari

5.T23 Studenti iscritti all'Università della Svizzera italiana, per facoltà e provenienza, semestre autunnale 2013/2014

	Architettura	Economia	Comunicazione	Informatica	Totale
Per Facoltà e provenienza					
Dal Ticino	90	311	314	51	766
Dal resto della Svizzera	72	42	93	14	221
Dall'Italia	504	452	300	71	1327
Estero	98	271	164	168	701
<hr/>					
di cui Formazione di base	747	875	732	175	2529
di cui Dottorato	17	79	87	110	293
di cui Executive Master		122	52	19	193

Fonte: Università della Svizzera italiana

5.T24 Studenti nella formazione Bachelor e Master iscritti alla Scuola universitaria professionale della Svizzera italiana (SUPSI) per dipartimento/scuola affiliata e sesso, semestre autunnale 2013 (stato dati al 15.10.2013)

	Totale			Diplomati 2013			Totale generale		
	M	F	Tot.	M	F	Tot.	M	F	Tot.
Totale DACD + DSAN + DSAS + DTI (I. - IV. anno)	976	859	1835	174	177	351	1150	1036	2186
DACD (Dipartimento ambiente costruzioni e design)	257	251	508	54	49	103	311	300	611
Area Costruzioni e territorio (TP e PAP)	210	75	285	37	8	45	247	83	330
Area Design	47	176	223	17	41	58	64	217	281
DSAN (Dipartimento sanità, Manno)	85	239	324	12	54	66	97	293	390
DSAS (Dipartimento scienze aziendali e sociali)	251	339	590	56	72	128	307	411	718
Area Economia aziendale (TP, PAP e FLX)	203	170	373	46	25	71	249	195	444
Area Lavoro sociale (TP, PAP e FLX)	48	169	217	10	47	57	58	216	274
DTI (Dipartimento tecnologie innovative)	383	30	413	52	2	54	435	32	467
<hr/>									
Totale FFHS + PG + CSI + STD	782	398	1180	176	67	243	958	465	1423
Fernfachhochschule Schweiz (FFHS) (I. - IV. anno)	629	190	819	170	60	230	799	250	1049
Physiotherapie Graubünden (PG)	15	76	91	4	3	7	19	79	98
Conservatorio della Svizzera italiana (CSI)	120	104	224	0	0	0	120	104	224
Scuola Teatro Dimitri (STD)	18	28	46	2	4	6	20	32	52

Nota informativa: non sono inclusi gli studenti che hanno momentaneamente interrotto la formazione (in congedo) come pure i diplomandi e gli studenti di studio postdiploma (MAS/EMBA).

TP: curriculum a tempo pieno

PAP: curriculum parallelo all'attività professionale

FLX: curriculum Flexibility

Fonte: Scuola universitaria professionale della Svizzera italiana

5.T25 Studenti iscritti al Dipartimento formazione e apprendimento, per anno e formazione, semestre autunnale 2013 (stato dati al 15.10.2013)

	I. anno			II. anno			III. anno			Totale		
	M	F	Tot.	M	F	Tot.	M	F	Tot.	M	F	Tot.
Totale	60	100	160	28	89	117	5	53	58	93	242	335
Livello prescolastico e primario	7	49	56	6	49	55	5	53	58	18	151	169
Livello secondario I	40	35	75	22	40	62	-	-	-	62	75	137
Livello secondario II	13	16	29	0	0	0	-	-	-	13	16	29
Livello secondario I e II	-	-	-	-	-	-	-	-	-	-	-	-

Fonte: Scuola universitaria professionale della Svizzera italiana

5.T26 Docenti abilitati secondo il genere di scuola e la materia, nel 2013

	Scuole elementari		Scuole medie		Scuole medie superiori		Combinato SM/SMS		Iscritti al 15.10.2013		Abbandoni	Non abilitati	Totale
	I abilit.	II abilit.	I abilit.	II abilit.	I abilit.	II abilit.	I abilit.	II abilit.	I abilit.	II abilit.			
Geografia				1						1			1
Scienze naturali				4						4			4
Totale				5						5			5

Fonte: Scuola universitaria professionale della Svizzera italiana

5.T27 Diplomati Formazione pedagogica per docenti di scuola media secondo l'abbinamento delle materie, nel 2013

	Settore	Diplomati
Materie		
Biologia, scienze naturali	SM	0
Ed. visiva / arti plastiche	SM	7
Ed. fisica	SM	6
Ed. fisica / francese	SM	1
Ed. fisica / storia	SM	0
Ed. musicale	SM	6
Ed. musicale / matematica	SM	1
Francese	SM	1
Francese / inglese	SM	1
Francese / italiano	SM	2
Geografia	SM	5
Geografia / storia	SM	1
Inglese	SM	6
Inglese / italiano	SM	0
Inglese / tedesco	SM	0
Inglese / storia	SM	0
Italiano	SM	3
Italiano / tedesco	SM	1
Italiano / latino	SM	1
Italiano / storia	SM	7
Latino	SM	0
Latino / storia	SM	0
Matematica	SM	10
Storia	SM	5
Tedesco	SM	0
Scienze naturali	SM	7
Totale SM		71
Comunicazione	SMS	3
Economia aziendale	SMS	5
Economia e diritto	SMS	5
Italiano	SMS	10
Lingue antiche (latino, latino e greco)	SMS	5
Tedesco	SMS	2
Totale SMS		30
Totale diplomati		101

Fonte: Scuola universitaria professionale della Svizzera italiana