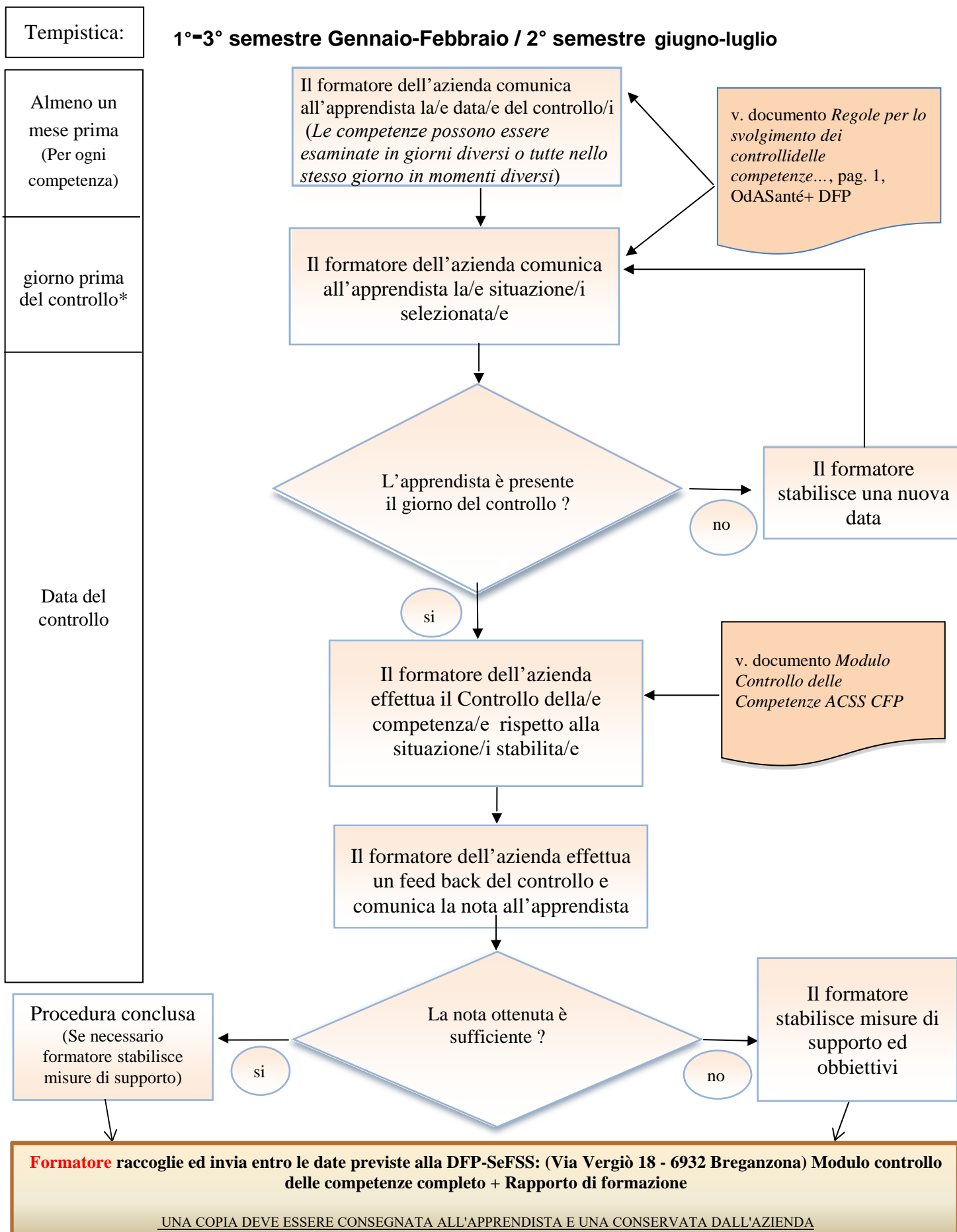


## Procedura semestrale Controllo delle Competenze ACSS

Inizio semestre scelta delle 3 competenze che saranno esaminate e comunicate alle/i PIF



\*Per "giorno prima del controllo" si intende l'ultimo giorno lavorativo prima della data del controllo delle competenze  
modulo controllo delle competenze - aggiornato 16.02.23