

---

# Panoramica sulle competenze di base degli adulti

**Centro Eventi di Cadempino**  
1 febbraio 2019

Logo:  
campagna, partner  
marchi certificazione

**Oreste Allidi**



Repubblica e Cantone Ticino  
Dipartimento Educazione Cultura e Sport  
Divisione della Formazione Professionale  
**Ufficio della Formazione Continua e dell'Innovazione**

# Panoramica sulle competenze di base degli adulti

---

- Panoramica delle misure formative riguardanti l'acquisizione e il mantenimento delle competenze di base degli adulti in Svizzera
- Richiesta della SEFRI, secondo quanto previsto dal mandato di prestazione stipulato con i cantoni, in base alla LFCo
- Ambiti: lingua italiana, aritmetica, TIC
- Raccolta di dati «a posteriori» per l'anno 2017
- Hanno partecipato 20 cantoni e semi-cantoni

# Enti coinvolti (in Ticino)

---

- *La panoramica riguarda tutte le misure inerenti le competenze di base proposte a un pubblico adulto in base alle diverse disposizioni legislative federali e cantonali*
- 34 enti considerati
- 5 non hanno svolto corsi di base nel 2017
- 3 non hanno partecipato al rilevamento
- 26 hanno partecipato al rilevamento

# Popolazione coinvolta

Ambito	Persone	N. offerte	Durata offerta (ore)
Lettura e scrittura	199	20	40
Apprendimento della lingua	942	54	90
Aritmetica di base	94	6	86
TIC	851	96	18
Ambito misto (L2 + aritmetica + TIC)	395	5	188

# Principali gruppi di popolazione coinvolti dai corsi

---

- Letture e scrittura (L S)  
Residenti con passato migratorio (stranieri o naturalizzati) in cerca di opportunità d'inserimento professionale
- Apprendimento della lingua (A L)  
Residenti recentemente migrati in Svizzera, generalmente non occupati (~ 76%)
- Aritmetica  
Tendenzialmente giovani adulti residenti italofoni e allogliotti. Comprendono anche persone con difficoltà nella gestione delle proprie finanze.
- TIC
  - 1) Gruppo maggioritario: persone della Terza Età (~ 50%)
  - 2) Persone poco qualificate a in cerca di inserimento professionale (~14%)
  - 3) Popolazione generale
- Ambito misto  
Persone poco scolarizzate e poco qualificate in cerca di inserimento professionale

# Alcune caratteristiche della popolazione coinvolta

	LS	AL	Arit.	TIC	Misto
% donne	63	56	57	66	48
% svizzeri		14	52	90	
% alloglotti	96	99	14		55
Età media	30-35	39	30	55	
Livello d'istruzione		Eterogeneo			Poco scolarizzati

# Distribuzione territoriale

## Locarnese

TIC	17
LS	3
AL	-
Arit.	-
Misto	1

## Luganese

TIC	33
LS	11
AL	32
Arit.	2
Misto	2

## Mendrisiotto

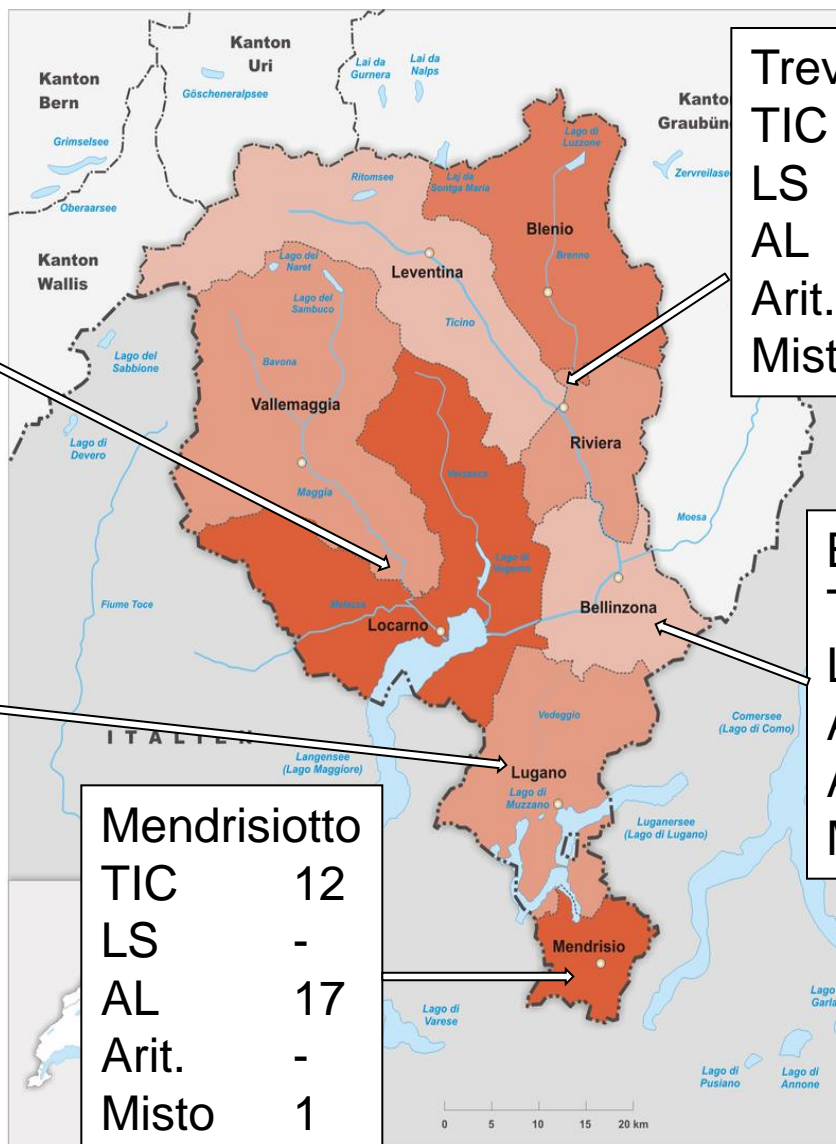
TIC	12
LS	-
AL	17
Arit.	-
Misto	1

## Trevalli

TIC	3
LS	-
AL	1
Arit.	1
Misto	1

## Bellinzonese

TIC	25
LS	6
AL	4
Arit.	3
Misto	1



# Popolazione non raggiunta

---

- I residenti di lingua madre italiana, scolarizzati, con lacune linguistiche di base
- Le persone non alfabetizzate, in particolare quelle che non conoscono l'alfabeto latino
- Le donne arrivate in Ticino attraverso il matrimonio e che non svolgono un'attività lavorativa
- Persone già inserite nel mercato del lavoro
- Percorsi non finalizzati all'inserimento formativo o professionale (tranne quelli indirizzati ai disoccupati)



# Punti di forza secondo gli enti

---

- Crescita dell'autostima dei partecipanti
- I corsi partecipano all'integrazione (lingue) e alla socializzazione (TIC)
- Favoriscono l'inserimento professionale dei disoccupati (TIC e ambito misto)
- Servizio baby sitter (lingue)
- Flessibilità dei docenti nell'adattare il corso alle necessità dei partecipanti e all'eterogeneità delle classi (AL: per origine etnica, per livello di scolarizzazione, per ritmi di apprendimento)  
(TIC: per conoscenze e per mezzi utilizzati)