



SERVIZIO MOBILITÀ E SCAMBI (MeS)

Dipartimento dell'educazione, cultura e sport
Divisione della formazione professionale

SOGGIORNI LINGUISTICI E PROFESSIONALI DOPO LA FORMAZIONE

Proposte di mobilità in Svizzera e in Europa



COSA CHIEDE IL MERCATO DEL LAVORO?



- * Buone conoscenze linguistiche (B2 secondo PEL)

PERCHÉ UN SOGGIORNO?

TAPPA FONDAMENTALE PER IL TUO
FUTURO PROFESSIONALE E PERSONALE





PERCHÉ UN SOGGIORNO?

Per conoscere nuovi paesi e nuove culture



PERCHÉ UN SOGGIORNO?

Per fare nuove amicizie

PERCHÉ UN SOGGIORNO?



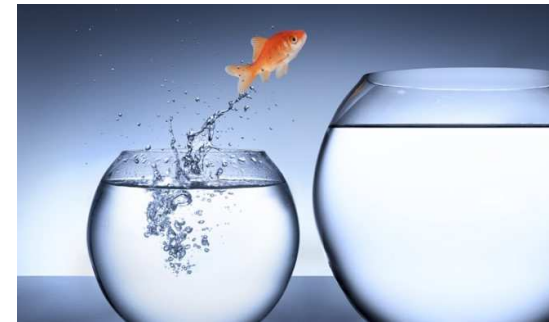
Lingua

Migliorare la lingua straniera a livello B2



Lavoro

Aumentare le possibilità di collocamento nel mondo del lavoro in Svizzera e all'estero



Spirito d'iniziativa

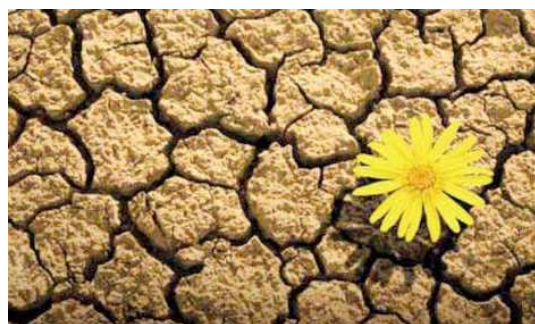
Avere l'iniziativa di chiedere e fare!

PERCHÉ UN SOGGIORNO?



Autonomia

Diventare sempre più autonomi nel gestire le attività quotidiane senza fare appello all'aiuto dei genitori



Capacità di adattamento

Affrontare le sfide in modo sereno fa capire le proprie risorse



Apertura mentale

Confrontarsi con altre culture arricchisce il proprio bagaglio culturale ed amplia gli orizzonti

PROPOSTE DOPO LA FORMAZIONE

- **A. corso di lingua** senza stage:
rivolgersi alle agenzie private in Ticino
- **B. Stage professionale Swiss Mobility (Svizzera):**
rivolgersi a MeS
- **C. Stage professionale STEP (Europa):**
rivolgersi alle agenzie private in Ticino (MeS finanzia)



A. CORSO DI LINGUA ALL'ESTERO

- Consigliato per livello A1/A2
- Data d'inizio flessibile
- Corsi intensivi e di preparazione all'esame di lingua
- Diplomi internazionali riconosciuti: Goethe, TELC, Cambridge (durata 3 mesi), IELTS, TOEFL
- Alloggio in famiglia o residenza studenti secondo disponibilità





A. POSSIBILITÀ DI FINANZIAMENTO

Ufficio degli aiuti allo studio del Cantone Ticino

www.ti.ch/aiutistudio

- **Prestito** di studio:
 - min. 12 settimane di corso di lingua
 - corso intensivo min. 25 lezioni/set.
 - ottenimento diploma di lingua

B. STAGE SWISS MOBILITY

- **Bando di concorso**
(non è prenotazione di viaggio)
- Livello scolastico FR o TED
- Corso di lingua preparatorio o serale
- Stage in azienda di 3-4 mesi, salario Fr. 1'200
- Periodo di soggiorno: 21 settimane al massimo, da agosto 2025 a luglio 2026



B. STAGE SWISS MOBILITY

- Cantoni di destinazione possibili:
BE, FR, VS, LU, JU
- Aziende **cercate su misura**
- **Dopo il matching**, cantone di accoglienza organizza il corso. Assistenza per la ricerca dell'alloggio
- Finanziamento per corso di lingua e alloggio
- Scadenza per candidarsi: **per diplomati 2025, probabilmente a fine febbraio 2025**





MOBILITÀ E SCAMBI (MeS)

Informazioni e formulario di candidatura

Swiss Mobility:

www.ti.ch/mobilita-scambi

+41 91 815 10 71





C. STAGE PROFESSIONALE STEP

- Entro **12** mesi dal conseguimento del diploma!
- **Tutte le professioni, livello lingua minimo alla partenza: B1**
- Corso di lingua preparatorio per raggiungere B2+ (livello richiesto per lo stage)
- Azienda trovata durante corso di lingua
- Durata stage 12 settimane
- Stage a tempo pieno non remunerato nella professione appresa in Svizzera
- Alloggio in famiglia mezza pensione, self-catering (senza pensione) o residenza studenti secondo disponibilità



C. POSSIBILITÀ DI FINANZIAMENTO

Borsa di studio STEP

- Copre parzialmente le spese di vitto e alloggio sostenute durante stage
- Versata da **MeS**, in due rate (80% a inizio stage, 20% al rientro)

movetia
Austausch und Mobilität
Echanges et mobilité
Scambi e mobilità
Exchange and mobility



Schweizerische Eidgenossenschaft
Confédération suisse
Confederazione Svizzera
Confederaziun svizra

Supported by the Swiss Confederation.

STAGE STEP ESEMPI DI COSTI E BORSA DI STUDIO



Austria

3 mesi corso e 3 mesi stage

Organizzazione e supporto,
corso di lingua, alloggio,
tassa collocamento stage:
totale **CHF 9'000 – 12'000**

Borsa STEP: **CHF 6'872**



Germania

3 mesi corso e 3 mesi stage

Organizzazione e supporto,
corso di lingua, alloggio,
tassa collocamento stage:
totale **CHF 9'700 – 15'000**

Borsa STEP: **CHF 6'574**



Irlanda

3 mesi corso e 3 mesi stage

Organizzazione e supporto,
corso di lingua, alloggio,
tassa collocamento stage:
totale **CHF 10'000 – 12'500**

Borsa STEP: **CHF 6'872**



Per informazioni ed organizzazione dello stage STEP rivolgersi alle agenzie private elencate sotto:

- **EF Education**

Via Pioda 8, 6900 Lugano,
091 923 33 73, whatsapp
079 546 57 76

giulia.gervasini@ef.com

www.efswiss.ch

- **ESL Education**

Via Cattedrale 9, 6900
Lugano, 091 924 90 90

Viale Stazione 32, 6500
Bellinzona, 091 825 25 52

andreia.santana@esleducation.com

www.esl.ch/it

- **laltralingua**

Via Pioda 4, 6900 Lugano
091 924 22 35

info@laltralingua.ch

www.laltralingua.ch

- **World Studies**

Via Convento 4a, 6500 Bellinzona
091 825 99 74

info@worldstudies.ch

www.worldstudies.ch