

SUPSI

Kit REACT

Radio Enabled Activity Control Kit

La soluzione tecnologica per interagire in modo flessibile con il mondo circostante mediante un piano d'apprendimento personalizzato





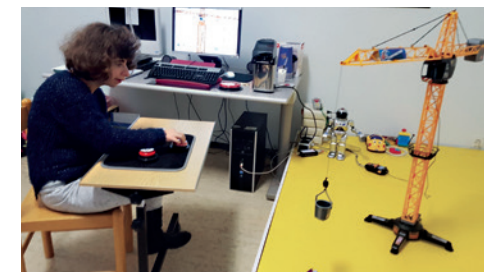
Kit REACT

Radio Enabled Activity Control Kit

Il **Kit REACT** è un insieme di dispositivi elettronici (sensori e pulsanti wireless), di apparecchi e di applicativi informatici sviluppati a sostegno di persone con disabilità cognitive e/o motorie. Grazie alla sua versatilità che permette di personalizzare ogni attività, il **Kit REACT** è utilizzato da studenti con bisogni educativi speciali e ne favorisce la crescita personale grazie a un'attenzione educativa individuale.

Il **Kit REACT** può inoltre essere impiegato nell'ambito delle attività a favore della politica d'integrazione come strumento per l'apprendimento di nuove competenze linguistiche e relazionali.

Il **Kit REACT** è stato sviluppato dall'Istituto sistemi e elettronica applicata del Dipartimento tecnologie innovative della SUPSI in collaborazione con il Centro Informatica Disabilità, l'Istituto delle scuole speciali del Cantone Ticino e la Fondazione Provvida Madre. A Giubiasco (Canton Ticino) l'Associazione REACT ha realizzato un'aula dimostrativa dotata del **Kit REACT** e di una lavagna interattiva. L'aula viene utilizzata regolarmente da classi dell'Istituto delle scuole speciali del Sopraceneri per attività didattiche individuali o a piccoli gruppi.



Grazie al **Kit REACT**, dopo una valutazione dei bisogni individuali dell'allievo, il docente prepara delle lezioni specifiche come ad esempio delle letture mediante pittogrammi, dei giochi di numerazione o altre attività didattiche di apprendimento a favore dello sviluppo delle potenzialità dei giovani studenti e del miglioramento dell'interazione comunicativa.

Gli allievi, individualmente o a coppie, svolgono delle attività didattiche con il computer grazie ai pulsanti elettronici wireless del **Kit REACT** che permettono l'accesso alle applicazioni anche nel caso di disabilità motorie gravi con soluzioni personalizzate. Gli allievi possono quindi comporre brevi testi, seguire una lezione o imparare un concetto in forma ludica, come pure azionare degli oggetti.

In questo modo gli allievi interagiscono maggiormente con i compagni e i docenti e vivono una serie di esperienze che, grazie al contributo tecnologico del **Kit REACT**, portano a una crescita personale e a un miglioramento del processo sociale di inclusione.

Il **Kit REACT** permette inoltre di svolgere attività ludiche grazie alla possibilità di collegare dei giochi al sistema e di utilizzarli tramite i sensori.



SUPSI
Istituto sistemi
e elettronica applicata
Galleria 2, Via Cantonale 2c
CH-6928 Manno
T +41 (0)58 666 66 45
www.supsi.ch/isea
dir.isea@supsi.ch

I prodotti del Kit REACT

Tecnologia assistiva e didattica



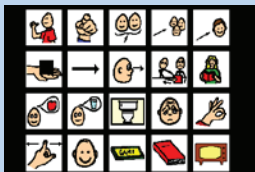
USBKey, USBKeyPro e pulsanti REACT

La piattaforma elettronica REACT, composta da USB Key e bottoni radio, permette l'accesso completo al computer.



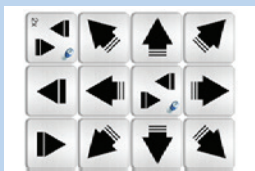
ADIO e DIGIO

Le periferiche ADIO e DIGIO permettono di estendere le funzionalità del computer, interagendo con l'ambiente esterno, e consentono di controllare apparecchiature, dispositivi elettronici complessi, giocattoli, ecc.



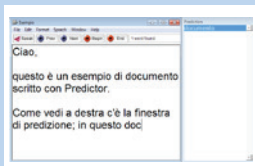
ADIOScan

ADIOScan è un applicativo che permette di progettare documenti interattivi, accessibili con diverse possibilità di interazioni (a scansione, diretta con il mouse) e con diverse possibilità di risultato (feedback visivi e acustici).



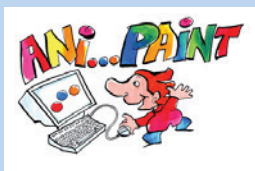
AccessX

L'applicativo AccessX, grazie alla sua alta configurabilità, permette l'accesso alle applicazioni del PC senza limitarne l'uso anche in presenza di disabilità motorie gravi.



Predictor & Predictor Plus

Predictor permette la scrittura con predizione testo, raccogliendo le statistiche personali di utilizzo delle parole. La versione Plus include la possibilità di salvare dei testi di comunicazione per esercitazioni di scrittura.



Ani...Paint

Ani...Paint è un programma multimediale, che permette di trasporre al computer l'attività di creazione di storie disegnando, mettendo quindi al centro dell'azione l'utente.



BlocksLab

BlocksLab è un programma multimediale che permette mediante un'interfaccia grafica di progettare in modo semplificato dei programmi didattici per attività di comunicazione e gioco interessanti nell'ambito di attività di educazione speciale da parte di ortopedagogisti o di docenti di scuole elementari.