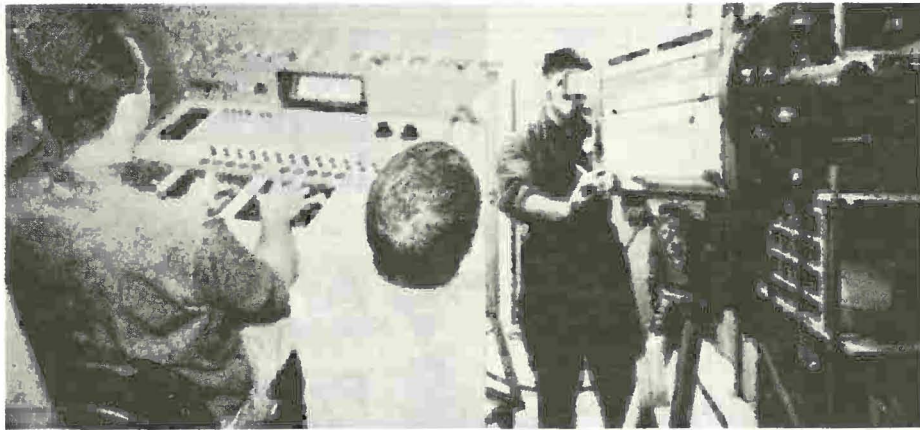


Radiotelescuola della Svizzera Italiana



Informiamo in anticipo i docenti sui contenuti dei nuovi programmi, avvertendo che la relativa cartella con il piano annuale verrà distribuita ai docenti tramite le direzioni delle rispettive scuole.

1. Radioscuola

È destinata alle scuole elementari e medie inferiori; presenta tre programmi distinti, con un totale di 62 trasmissioni, tutte inedite e diffuse dal primo programma della RSI.

Programma A - del venerdì pomeriggio

Comprende fiabe e giochi, la riduzione radiofonica di «Pinocchio», una nuova puntata della serie «In viaggio con la radio», un ciclo dedicato a due valli ticinesi (documenti del passato e testimonianze della realtà odierna), altro ciclo su momenti dell'emigrazione ticinese del passato con particolare riferimento a quella oltremare.

Programma B - del mattino

Va in onda la quarta e ultima serie delle rubriche: «Il mercatino delle poesie» con il commento di testi d'autori italiani, e «Impariamo ad ascoltare», dedicata stavolta a grandi compositori. Anche quest'anno, allo scopo di agevolare l'ascolto, le emissioni del mattino vengono ripetute la settimana successiva.

Programma C - del sabato

La trasmissione, collocata appositamente fuori schema scolastico per permetterne l'ascolto anche ai genitori, è stata ristrutturata in modo da potenziare le rubriche ritenute di particolare utilità e cioè: «La scelta della professione», curata dall'Ufficio cantonale di orientamento professionale con informazioni e consigli ai giovani che si accingono a scegliere un mestiere; «La bancarella dei libri» con la quale si segnalano pubblicazioni utili per i nostri allievi; «Colloqui con i giovani», libera discussione su problemi d'attualità con gruppi di adolescenti.

2. Telescuola

Le trasmissioni interessano anche le scuole professionali e le medie superiori; in parte sono già state diffuse in precedenza dalla TSI: 67 telelezioni in tutto.

Programma A - anticipato, per evitare fastidiose concomitanze con la radioscuola, al martedì pomeriggio

Prevede nuovamente, dopo un'interruzione durata qualche anno, trasmissioni per le elementari, in particolare fiabe e storie d'animali; inoltre un ciclo musicale di produzione straniera diffuso per la prima volta alla TSI.

Programma B - posticipato al venerdì mattina

Riguarda soprattutto argomenti di storia in generale e di storia dell'arte; è pure prevista la diffusione di una nuova impegnativa serie riguardante la civica dal titolo «La Repubblica

ca e Cantone del Ticino», prodotta interamente dalla TSI.

Programma C - del giovedì mattina

Comprende, come gli scorsi anni, in prevalenza argomenti scientifici, quali «Ecosistemi», «Agricoltura del duemila», «Fauna nella zona alpina», una nuova serie, questa, realizzata dalla TSI.

Avvertenza: le telelezioni prodotte dalla TSI sono diffuse in anteprima per i docenti. Si consulti in proposito la cartella dei programmi.

3. Nastroteca della radioscuola e registrazioni audiovisive

I docenti possono usufruire gratuitamente del materiale conservato dalla Nastroteca della radioscuola (300 registrazioni su nastro), rivolgendosi quanto al prestito al Centro didattico di Locarno.

Inoltre al Centro didattico cantonale di Bellinzona si possono richiedere, con la sola spesa del materiale, cassette di radiolezioni diffuse in passato. L'Ufficio cantonale degli audiovisivi e i Centri didattici regionali posseggono numerose registrazioni di telelezioni, su videocassette, pure ottenibili in prestito.

4. Documentazione

Le trasmissioni sono corredate, come d'uso, di bollettini didattici, destinati in linea di massima ai docenti e pubblicati in collaborazione con il Centro didattico cantonale e con l'Economato dello Stato.

Altre informazioni, se ritenute necessarie, saranno pubblicate su «Scuola ticinese» e sui quotidiani.

Segreteria e coordinazione generale di Radiotelescuola:

Silvano Pezzoli, 6648 Minusio
(tel. 093/334641-338653).

PROGRAMMA 1981-82

Schema settimanale completo delle trasmissioni

Lunedì	TV	17.00 - 18.00	<i>Anteprima per i docenti</i>
Martedì	RA	8.45 - 9.00	Radioscuola B «Il mercatino delle poesie»
	TV	14.00 - 14.20 e 15.00 - 15.20	Telescuola A
Mercoledì	RA	8.45 - 9.00	Radioscuola B «Il mercatino delle poesie» (ripetizione)
Giovedì	RA	8.45 - 9.00	Radioscuola B «Impariamo ad ascoltare»
	TV	9.00 - 9.40 e 10.00 - 10.40	Telescuola C
Venerdì	RA	8.45 - 9.00	Radioscuola B «Impariamo ad ascoltare» (ripetizione)
	TV	9.00 - 9.40 e 10.00 - 10.40	Telescuola B
	RA	14.05 - 14.30	Radioscuola A
Sabato	RA	8.45 - 9.00	Radioscuola C «Speciale sabato», rubriche d'informazione e d'attualità
			Fuori schema scolastico

La RTSI e la Commissione regionale si riservano d'apportare modifiche ai programmi indicati.