

Simposio cantonale sullo sport

Giocare alla pari: etica, rispetto e uguaglianza nello sport

Lo sport come opportunità per apprezzare le diversità

Beatrice Scalvedi, psicologa dello sport

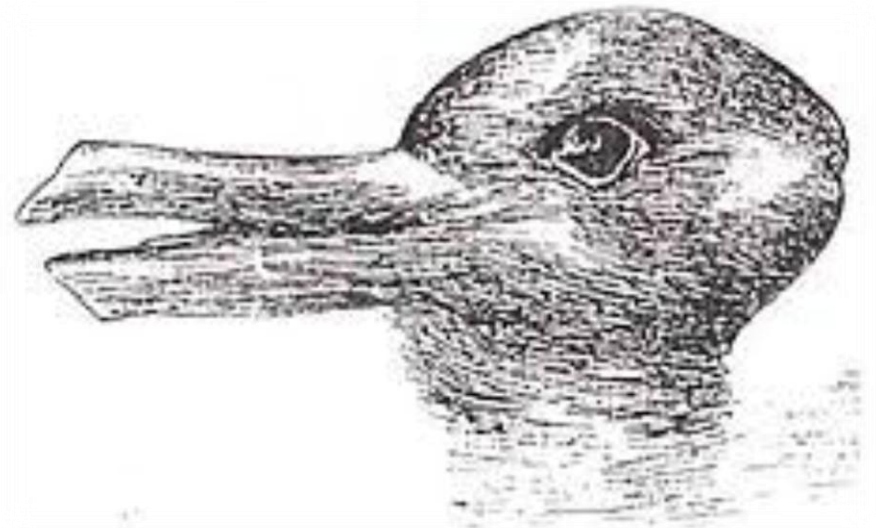
Giona Morinini, psicologo dello sport

Tenero, 4 febbraio 2026

Un modello di riferimento

Il costruttivismo (G. Vercelli, V. Guidano)

La realtà è percepita in modo soggettivo. Ognuno costruisce un significato specifico a ciò che vive, sulla base dei propri valori, della propria storia e delle proprie abitudini.



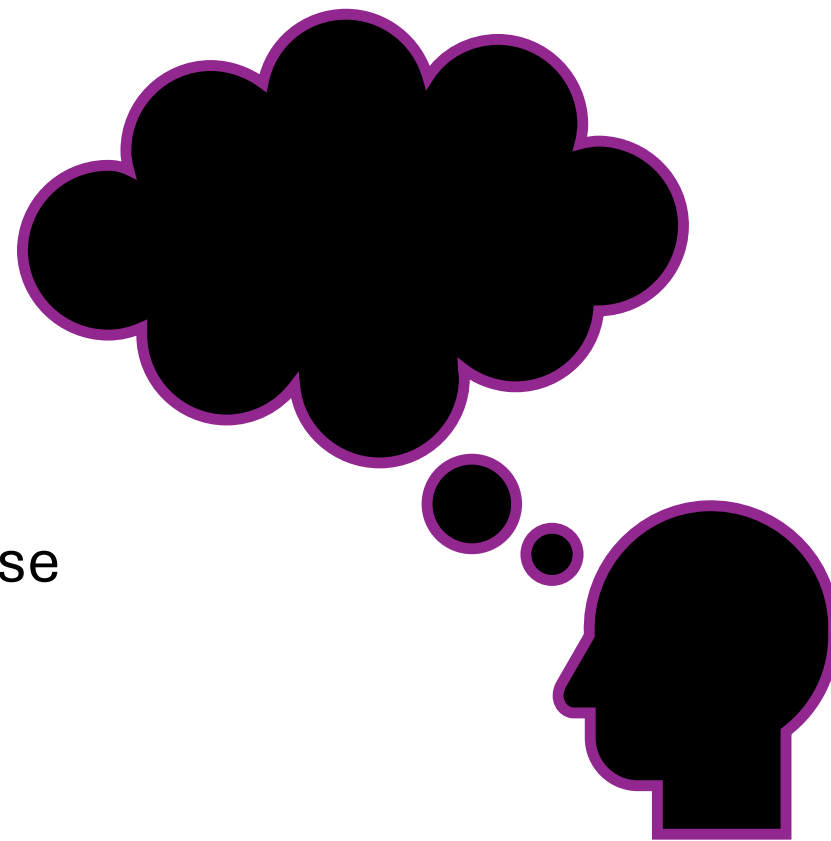
Mettiamoci in gioco, cosa ne pensate...

Le donne allenatrici sono percepite come meno autorevoli

La promozione dello sport femminile è esagerata

È giusto che le donne nello sport siano anche graziose

E altre domande ancora...

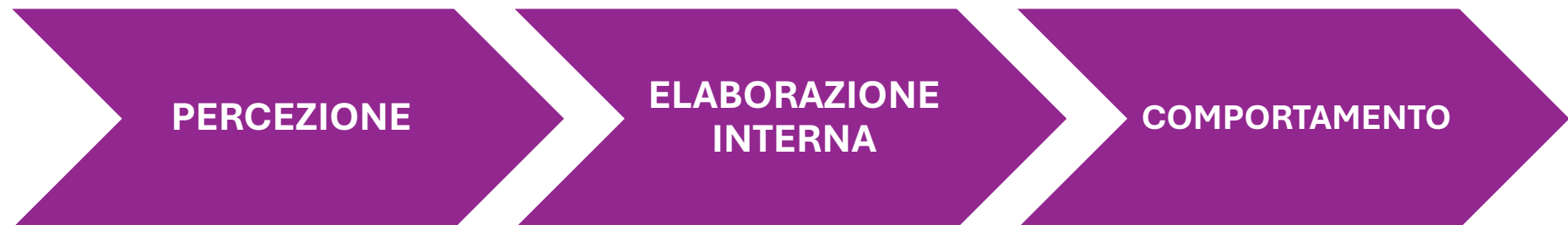


Episodi e cambiamenti

Parlare in generale crea confusione e malintesi

Riconoscere l'episodio specifico permette di riconoscere le emozioni che si prova

I cambiamenti hanno bisogno di concretezza e portano a modificare tre aspetti:



Pregiudizi e curiosità



Tutti quanti abbiamo dei pregiudizi quando affrontiamo una situazione nuova.



Tutti quanti abbiamo **dei valori e delle aspettative** attraverso le quali leggiamo ciò che ci capita.



Quando riusciamo a vedere questi aspetti con **curiosità**, ovvero con la sensazione che non siano definitivi e che possa esistere anche una alternativa, ci **apriamo al cambiamento**.

L'esperienza arricchente

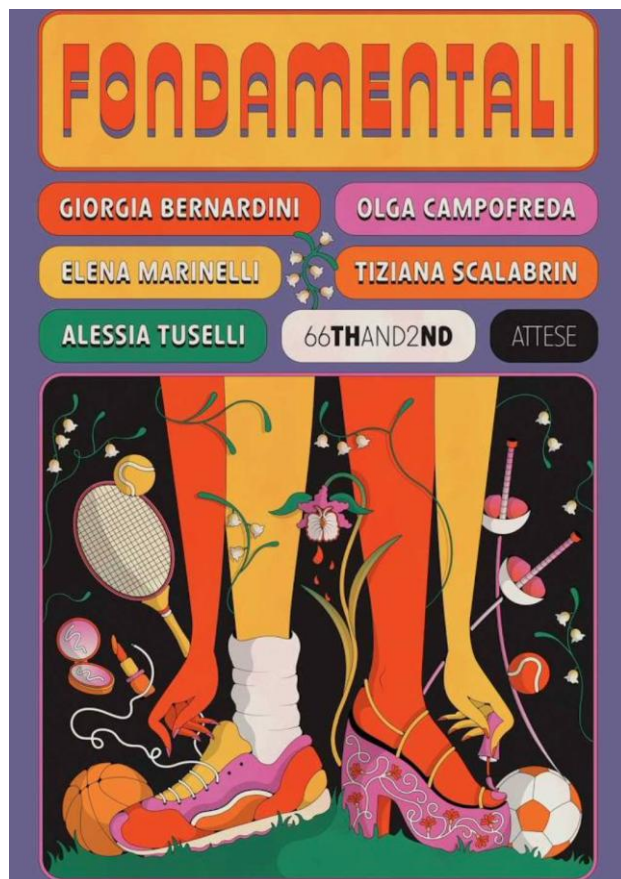
- Per poter imparare qualcosa di nuovo dobbiamo partire dal presupposto che non sappiamo tutto.
 - La conoscenza è un importante antidoto alla discriminazione.
- Ogni persona ha la possibilità di proporre un contesto che sia curioso al diverso e vivendo questi episodi, si può scoprire che ciò che inizialmente spaventa può essere arricchente.



**Grazie per la
partecipazione**



Per i più curiosi...

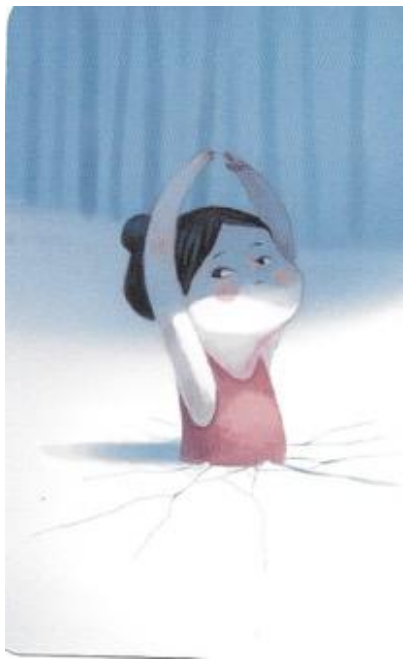


-
- «Insospettabili»

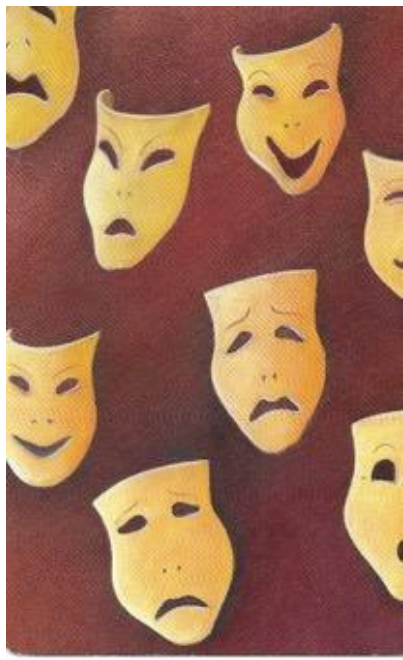




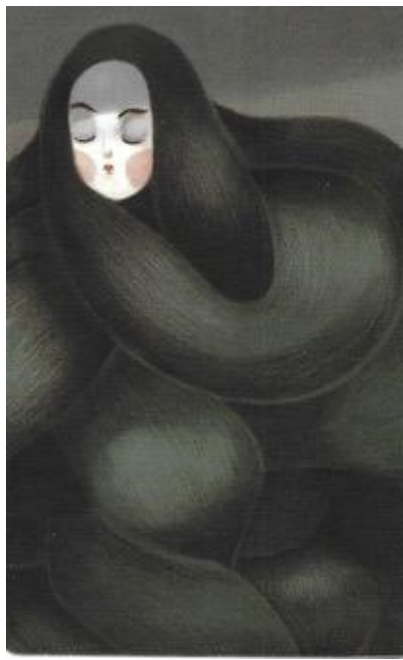
1



2



3



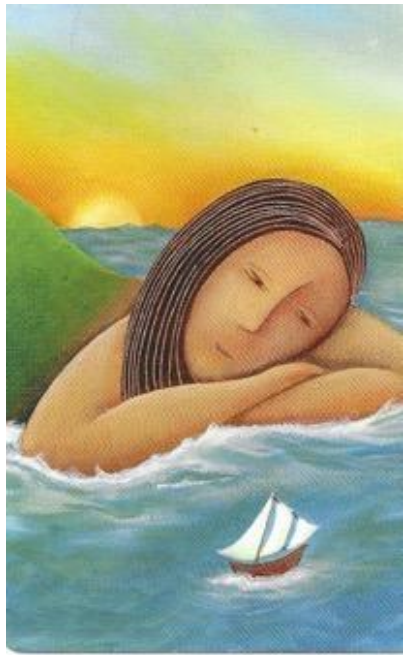
4



5



6



7



8