

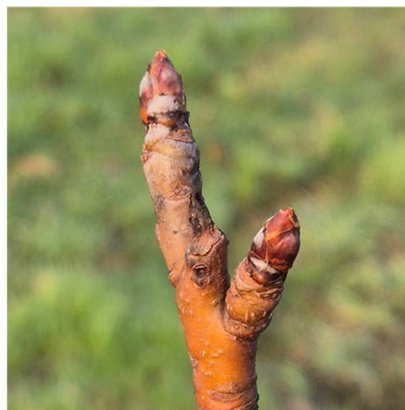
Bollettino fitosanitario n. 7/2025

FENOLOGIA

STADI FENOLOGICI RILEVANTI DI ALCUNE PIANTE FRUTTIFERE E ORNAMENTALI



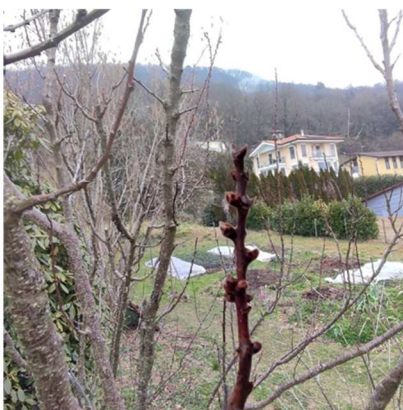
Melo, Fuji, Mezzana, 24.02.2025
Stadio A, gemma invernale



Pero, Williams giallo, Mezzana, 24.02.2025
Stadio A, gemma invernale



Ciliegio, Regina, Mezzana, 24.02.2025
Stadio A, gemma invernale



Albicocco, Liveran, Sessa, 19.02.2025
Stadio B, Rigonfiamento gemme



Cotogno giapponese, Bellinzona, 23.02.2025
Stadio 61, inizio fioritura



Mirtillo, Sant'Antonino, 24.02.2025
Stadio B, Rigonfiamento gemme

FRUTTICOLTURA

FENOMENO CURIOSO

Questa settimana è ripreso il **rilevamento degli stadi di sviluppo** di varie essenze rilevanti in agricoltura (fenologia). Questa prima osservazione ha messo in evidenza un lieve ritardo rispetto allo stesso periodo dell'anno scorso: uno scarto che potrebbe essere anche solo temporaneo oppure, essere riconducibile al numero di ore di freddo accumulate durante la stagione invernale. In effetti, gli inverni miti possono provocare un prolungamento della dormienza, a seguito dal mancato raggiungimento del fabbisogno in ore di freddo. Questo ritardo è potenzialmente dannoso, perché porta ad una ripresa vegetativa più lenta e ad una fioritura anomala o scalare, con conseguente scarsa allegagione. Se questo rallentamento si protrae fino alla maturazione dei frutti, il raccolto si presenterebbero con delle pezzature contenute, deformi e di scarse qualità organolettiche.

Naturalmente è troppo presto per capire se questo ritardo verrà recuperato durante lo sviluppo primaverile delle piante o sarà presente per tutta la stagione vegetativa, ma è importante osservare bene le proprie essenze, in quanto per i vegetali quello fenologico è uno dei periodi di maggiore vulnerabilità.

TRATTAMENTO TARDO-INVERNALE

In questa fase dell'anno le condizioni climatico-ambientali, oltre ad essere particolarmente favorevoli allo sviluppo delle piante, lo sono anche per **numerosi patogeni**. Per chi non lo avesse già fatto, è quindi il momento ideale per intervenire con i trattamenti di fine inverno (uno a base di rame: <https://www.psm.admin.ch/it/wirkstoffe/bs/R> e uno a base di olio di paraffina: <https://www.psm.admin.ch/it/wirkstoffe/1027>) che permettono di ridurre l'inoculo di presenza di spore e insetti svernanti e di **limitarne i danni**. Bagnare bene sia tronco che rami.

Attenzione: per ottenere la massima efficacia da questi interventi, specie quello a base di olio di paraffina, attendere che le temperature diurne abbiano raggiunto i 13°C.

IN GENERALE

INDICI DEI PRODOTTI FITOSANITARI 2025

Sul nostro sito internet (<http://www.ti.ch/fitosanitario>) sono disponibili gli indici dei prodotti fitosanitari per la frutticoltura e la viticoltura. Le versioni cartacee sono a disposizione su richiesta, scrivendo una mail a servizio.fitosanitario@ti.ch.

ORNAMENTALI E ARREDO URBANO

POTATURA PLATANI: ATTENZIONE ALLA RIPRESA VEGETATIVA

Ricordiamo che tutti gli interventi sono da eseguire entro questo venerdì 28.02.2025. **Da sabato 1 marzo 2025 non sarà infatti più possibile effettuare interventi su queste piante.** Ciò ha lo scopo di proteggere le piante dal Cancro colorato del platano (CCP), una malattia causata dal fungo *Ceratocystis platani*, un organismo da quarantena per cui vige l'obbligo di lotta e segnalazione al Servizio fitosanitario cantonale. Benché il Servizio fitosanitario cantonale sia cosciente del fatto che il periodo per la potatura dei platani concessa sia breve, la chiusura è necessaria per cercare di eradicare questa malattia da quarantena particolarmente virulenta per queste essenze.



Servizio fitosanitario cantonale
Viale Stefano Franscini 17
6501 Bellinzona
Tel. 091 814 35 57/85/86/87
servizio.fitosanitario@ti.ch
www.ti.ch/fitosanitario