

## **PALMAR FESTIVA: UN COLEOTTERO MINACCIA LE PIANTE DI THUJA**

*Palmar festiva* è un coleottero particolarmente dannoso per le piante del genere *Thuja*, in modo particolare per la forma *Thuja plicata atrovirens*.

Il coleottero in questione è presente nella Svizzera romanda e, dal 2003 in Italia, nel Comasco e nel Milanese.

In Ticino sono stati trovati numerosi focolai, in modo particolare nel Bellinzonese.

*P. festiva* è legata al ginepro (*Juniperus communis*) e sta passando su *Thuja*.

La larva è bianca, senza zampe, appiattita, lunga fino a 22 mm.

A partire da marzo avviene l'impupamento e a maggio si verificano i primi sfarfallamenti degli adulti che continuano fino ad agosto-settembre.

L'insetto adulto, lungo 7 – 10 mm, è di colore verde brillante con riflessi metallici e punteggiature nere.

Il danno sulla pianta è causato dalla larva. La pianta reagisce apportando resina nella zona colpita e favorendo la formazione di un callo cicatriziale che causa un ingrossamento. Le larve scavano gallerie appiattite, piene di rosura ed escrementi che interrompono i vasi vascolari corticali causando il disseccamento della parte apicale della pianta.

Il foro di sfarfallamento dell'adulto è riconoscibile per la forma ellittica e appiattita.

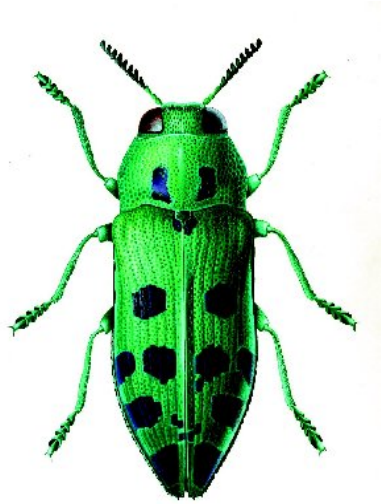
Prove effettuate in Italia hanno permesso di stabilire che la lotta meccanica con potature selettive o quella chimica con prodotti di contatto o sistemici non hanno prodotto risultati apprezzabili.

Il solo mezzo di difesa è quello di estirpare le piante sintomatiche il più presto possibile per distruggere le larve e gli adulti presenti nel legno e di sostituire con cultivar più rustiche quali la *Thuja occidentalis*.

La scelta e la preparazione del terreno è molto importante perché suoli inadatti portano inevitabilmente stress alla pianta che si espone maggiormente agli attacchi.

# Palmar festiva

nuovo parassita del genere Thuja



Adulto



Larva



Gallerie scavate dalle larve



Fori di sfarfallamento degli adulti



Foro di sfarfallamento degli adulti



Danni ad una siepe