

Cani da protezione del bestiame e turismo – materiale informativo

Quando escursionisti, ciclisti, ecc. si imbattono in greggi protette da cani da protezione del bestiame possono nascere dei conflitti. Per ridurli al minimo è importante che gli sportivi amatoriali tengano un comportamento corretto nei confronti di questi cani. Per informare correttamente e sensibilizzare il pubblico sono disponibili diversi supporti.

Sommario

Pannelli di segnalazione	2
Carte online delle regioni d'estivazione con cani da protezione del bestiame	4
Flyer	4
Videoclip	4
Ulteriori informazioni	4

Colophon

Editore/	AGRIDEA
Ordinazione	Eschikon 28 CH-8315 Lindau T +41 (0)52 354 97 00 F +41 (0)52 354 97 97 www.agridea.ch
Autori	Felix Hahn, AGRIDEA
Gruppo	Sviluppo rurale
Layout	Rita Konrad, AGRIDEA

Destinatari

Detentrici e detentori di cani da protezione del bestiame, responsabili di alpeggi, addetti cantonali alla protezione del bestiame, responsabili di sentieri escursionistici e turismo



Molti escursionisti non sanno qual è il comportamento corretto da tenere quando si incontrano cani da protezione del bestiame durante il loro impiego.

Pannelli di segnalazione

I pannelli di segnalazione vengono installati all'ingresso dei pascoli con greggi protette da cani da protezione del bestiame; il loro impiego è obbligatorio sui sentieri escursionistici ufficiali e su altri sentieri molto frequentati.

Applicazione e ordinazione dei pannelli

- I pannelli di segnalazione possono essere utilizzati solo per i pascoli sui quali sono impiegati i cani da protezione del bestiame ufficiali, riconosciuti dalla Confederazione.
- L'addetto all'installazione e alla manutenzione di questi pannelli è a sua volta il responsabile dell'alpeggio o dell'azienda.
- I pannelli devono essere posizionati all'inizio della zona di pascolo, in appositi punti ben visibili.
- Nelle biforcazioni occorre scegliere posizione e orientamento dei pannelli in modo che sia ben chiaro in quale direzione si incontrano i cani da protezione del bestiame.



- I pannelli devono essere esposti per tutto il tempo in cui i cani da protezione del bestiame vengono impiegati nel pascolo. Appena i cani da protezione del bestiame lasciano l'area in questione, i pannelli devono essere ricoperti o rimossi.
- Le versioni non più attuali dei pannelli di segnalazione o dei pannelli danneggiati devono essere sostituite.
- I pannelli possono essere ordinati gratuitamente presso AGRIDEA.



I pannelli di segnalazione esistono in una versione standard in metallo (sinistra, 36 × 59 cm) e in una versione leggera più piccola in plastica (destra, 15 × 30 cm). I pannelli in plastica, facili da trasportare, possono essere utilizzati nei punti in cui occorrono solo per breve tempo e a titolo informativo nei luoghi di minore importanza.

Se ci sono cani da protezione del bestiame su un pascolo recintato, il pannello di segnalazione piccolo va montato sulla recinzione, p.es. dove il sentiero costeggia il pascolo. Laddove ci sono sentieri che attraversano il pascolo devono essere posati i pannelli grandi.



Per installare le tavole su pali dei sentieri escursionistici ufficiali è indispensabile prendere accordi con il responsabile addetto ai sentieri escursionistici.

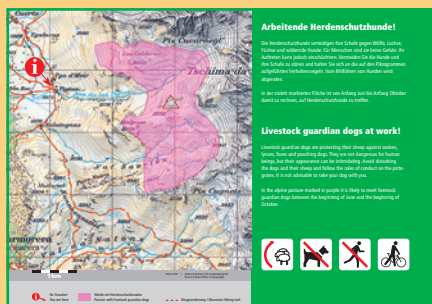
Tavole informative per escursionisti

Ove appaia importante garantire un'informazione precoce dei visitatori e delle visitatrici sulla presenza di cani da protezione del bestiame, ad es. nei punti con limitata possibilità d'inversione a causa di lunghe salite verso i pascoli protetti oppure nei percorsi molto trafficati, i pannelli informativi possono integrare i pannelli di segnalazione. Essi devono essere posizionati in punti strategici di partenza o lungo i sentieri per le escursioni nelle zone con cani da protezione del bestiame (ad es. fermate dei mezzi pubblici di trasporto, stazioni delle funivie o nelle grandi biforcazioni).

I tavole informative sono composti da due elementi:

- La tavola base in metallo con barra superiore e inferiore verde (disponibile in due misure, da 48 × 60 cm e 48 × 90 cm)
- Insetti per tavole con mappe della regione e testo esplicativo, con le principali regole di comportamento da adottare quando si incontrano i cani da protezione del bestiame e informazioni specifiche sulla regione.

L'impiego di inserti per tavole consente di sostituire mappe e testi e di marcare la posizione attuale di un gregge protetto da cani in un'ampia zona con pascolo in rotazione o con sorveglianza permanente. All'occorrenza si possono segnalare anche percorsi alternativi e altre particolarità, ad es. sentieri escursionistici recintati. Quando i cani da protezione del bestiame lasciano la zona di pascolo in questione, occorre comunicarlo chiaramente con uno speciale inserto per tavola. L'ubicazione delle tavole informative per escursionisti è definita di regola dal Servizio di consulenza per la prevenzione di incidenti in agricoltura (SPIA) nell'ambito del suo rapporto sulla gestione dei conflitti con cani da protezione del bestiame. Tuttavia, anche i responsabili dell'azienda o dell'alpeggio che già impiegano cani da protezione del bestiame ufficiali possono proporre le posizioni dei pannelli, rivolgendosi agli incaricati cantonali della protezione del bestiame.



Esempio di inserto in un unico elemento per la tavola base piccola (ubicazione Alp Flix GR).



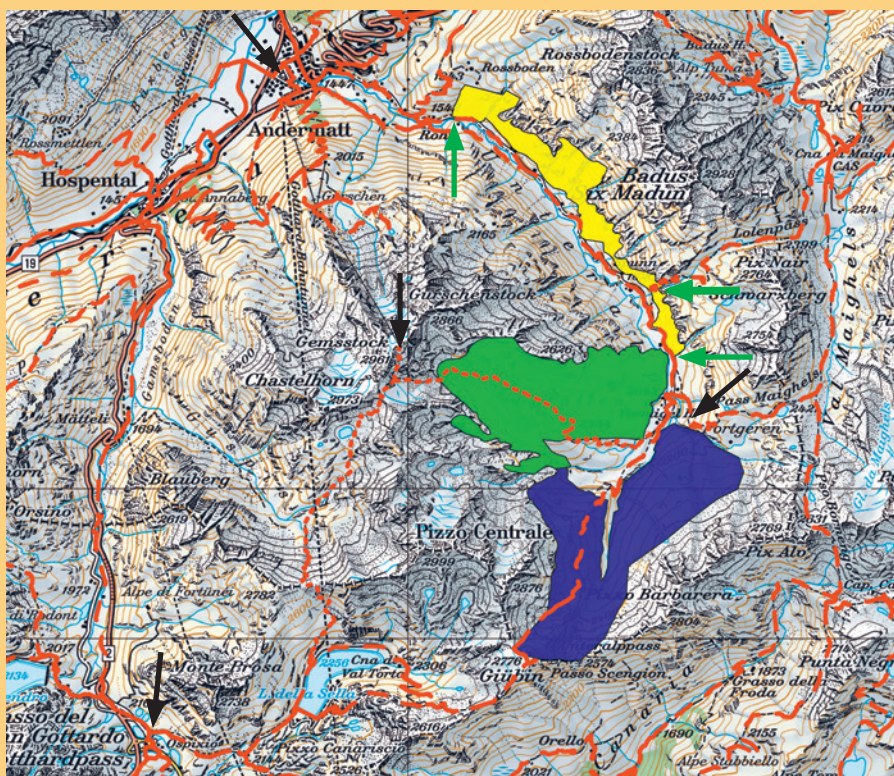
Esempio di inserto in due elementi per la tavola base più grande (ubicazione Andermatt UR).

Le tavole possono essere ordinati gratuitamente presso AGRIDEA, ma occorre fornire almeno i seguenti dati:

- Posizione richiesta della tavola segnata su una cartina
- Perimetro dell'alpeggio segnato su una cartina, con eventuale suddivisione in settori di pascolo
- Indicazione dei periodi di impiego dei cani da protezione del bestiame (per l'intera zona di alpeggio oppure per ogni settore di pascolo)
- Indicazioni particolari (ad es. sentieri escursionistici recintati, eventuali percorsi alternativi consigliati, eventuale numero di telefono di un referente per informazioni più dettagliate, ecc.)
- Traduzioni desiderate (p. es. italiano/tedesco o italiano/inglese)

Il responsabile dell'azienda o dell'alpeggio è addetto sia all'installazione delle tavole sia alla sostituzione degli inserti. Se l'occupazione di singoli pascoli in rotazione viene comunicata mediante diversi inserti per pannelli, al cambio del pascolo tutti i rispettivi inserti devono essere aggiornati con la massima immediatezza possibile. Occorre accertarsi che altri partner addetti alla comunicazione, ad es. le organizzazioni turistiche o i responsabili dei sentieri escursionistici, siano in possesso delle informazioni aggiornate.

- ➔ Pannelli di segnalazione
- ➔ Tavole informative per escursionisti



Posizionamento appropriato di pannelli di segnalazione e pannelli informativi sull'esempio dell'alpeggio ovino Gafallen UR (superficie colorata), se il pascolo a rotazione marcato in giallo è occupato. Le posizioni scelte per i pannelli informativi sono: stazione ferroviaria di Andermatt, Ospizio San Gottardo, Capanna CAS Vermigel e stazione dell'impianto di risalita Gemsstock. Se uno degli altri due pascoli a rotazione (verde o blu) è occupato, i pannelli di segnalazione dovranno essere opportunamente spostati e per le tavole informative dovrà essere utilizzato l'inserto giusto, nel quale sia evidenziata a colori solo la superficie effettivamente interessata (vedere esempio a sinistra).



Carte online delle regioni d'estivazione con cani da protezione del bestiame

AGRIDEA pubblica su www.protezionedellegreggi.ch una carta online con i perimetri di tutti i pascoli d'estivazione. Ove necessario, questa carta viene costantemente aggiornata. I responsabili degli alpeggi con cani da protezione del bestiame devono pertanto segnalare anticipatamente ad AGRIDEA, già prima della stagione di pascolo, eventuali cambiamenti dei perimetri di alpeggio con presenza di cani. Qualora sia opportuno e possibile, su questa carta online verranno comunicate anche informazioni specifiche per la preparazione delle gite per escursionisti e ciclisti (ad es. tratti di sentiero recintati o dati di contatto per informazioni dirette). I perimetri dei pascoli d'estivazione con la presenza di cani da protezione del bestiame sono illustrati anche online su www.map.geo.admin.ch e su www.svizzeramobile.ch, ma vengono aggiornati solo una volta all'anno, in primavera.

I cani da protezione sorvegliano il gregge
Mantenete la distanza per favore!
 È sconsigliato portare con sé cani da compagnia.

Guardian dogs watch the herd
Keep your distance, please!
 It's not recommended to hike with companion dogs.

Flyer

Per informare e sensibilizzare sul tema dei cani da protezione del bestiame sono stati realizzati un pieghevole e un fumetto (in tedesco, francese e italiano) che spiegano il corretto comportamento da tenere quando si incontrano questi cani. Entrambi devono essere distribuiti il più possibile dai responsabili dell'azienda e dell'alpeggio nelle loro regioni presso gli uffici turistici, le stazioni degli impianti di risalita, i ristoranti, ecc. Il pieghevole e il fumetto, all'occorrenza anche i portaprospekti in plexiglas con coperchio a prova di intemperie, possono essere ordinati gratuitamente presso AGRIDEA.

Videoclip

Per informare e sensibilizzare sul tema dei cani da protezione del bestiame viene utilizzato anche un videoclip (in tedesco, francese, italiano e inglese) in versione integrale e ridotta (rispettivamente da 6 e 1,5 minuti). Le clip sono disponibili online in internet e possono essere utilizzate da terze persone per mezzo di link. Inoltre, su richiesta, AGRIDEA spedisce anche i filmati gratuitamente in diversi formati, da inserire in siti web, info point, ecc.



Ulteriori informazioni

www.protezionedellegreggi.ch

Qui si possono scaricare anche i flyer e i fumetti e guardare i filmati. Inoltre, chi desidera ricevere una o due volte all'anno informazioni tramite newsletter sul tema cani da protezione del bestiame, attraverso questo sito web può abbonarsi all'Infolettera di AGRIDEA.

Contatto: AGRIDEA, Ufficio specializzato cani da protezione del bestiame, Eschikon 28, CH-8315 Lindau, T +41 (0)52 354 97 57 info@protezionedellegreggi.ch