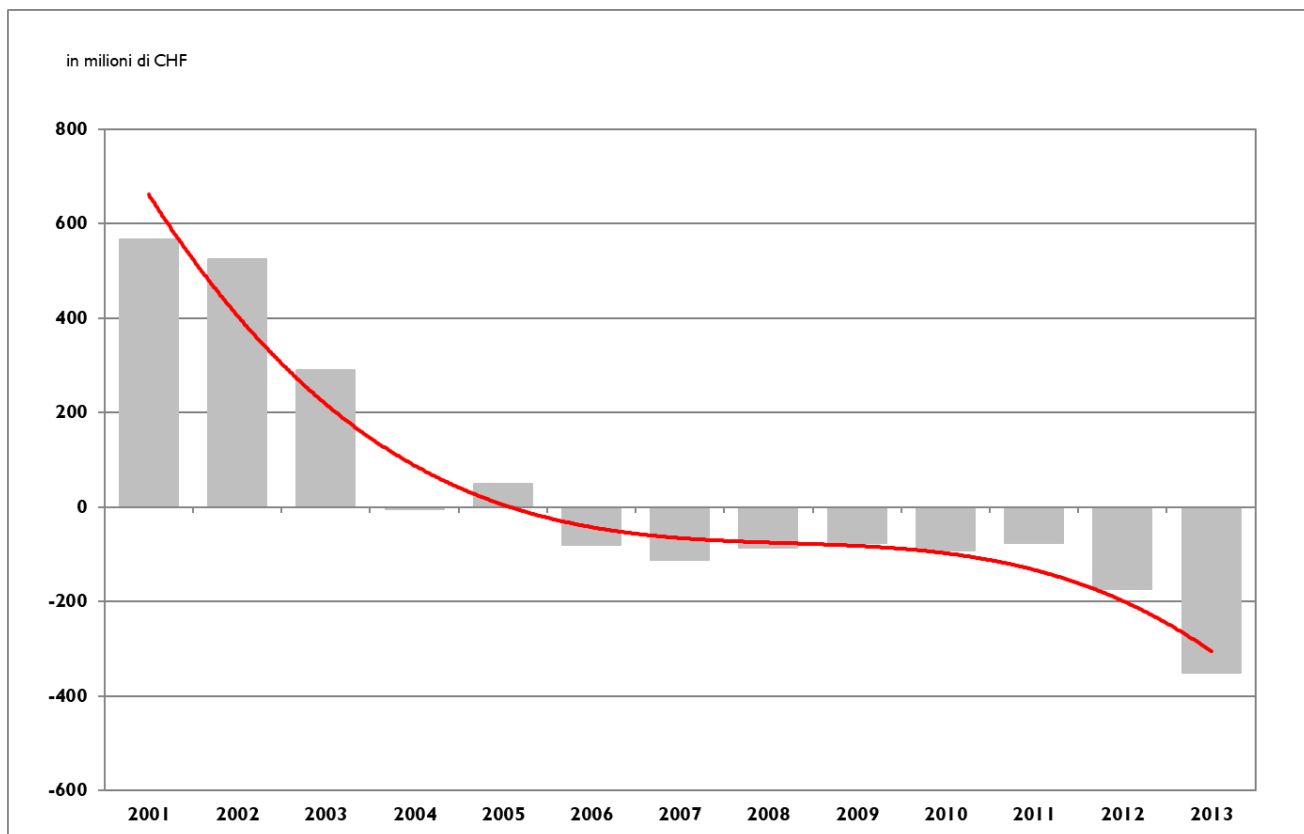


Evoluzione del capitale proprio dal 2001 al 2013

Capitale proprio

Il capitale proprio è composto dai fondi di capitale proprio, dalle riserve e dall'eccedenza attiva o passiva del valore totale dei beni amministrativi e patrimoniali rispetto al totale degli impegni.



in milioni di CHF	CAPITALE PROPRIO
2001	567.4
2002	525.1
2003	290.1
2004	-4.1
2005	49.4
2006	-81.1
2007	-112.1
2008	-85.7
2009	-76.8
2010	-92.2

in milioni di CHF	CAPITALE PROPRIO
2011	-75.9
2012	-173.5
2013	-351.1