

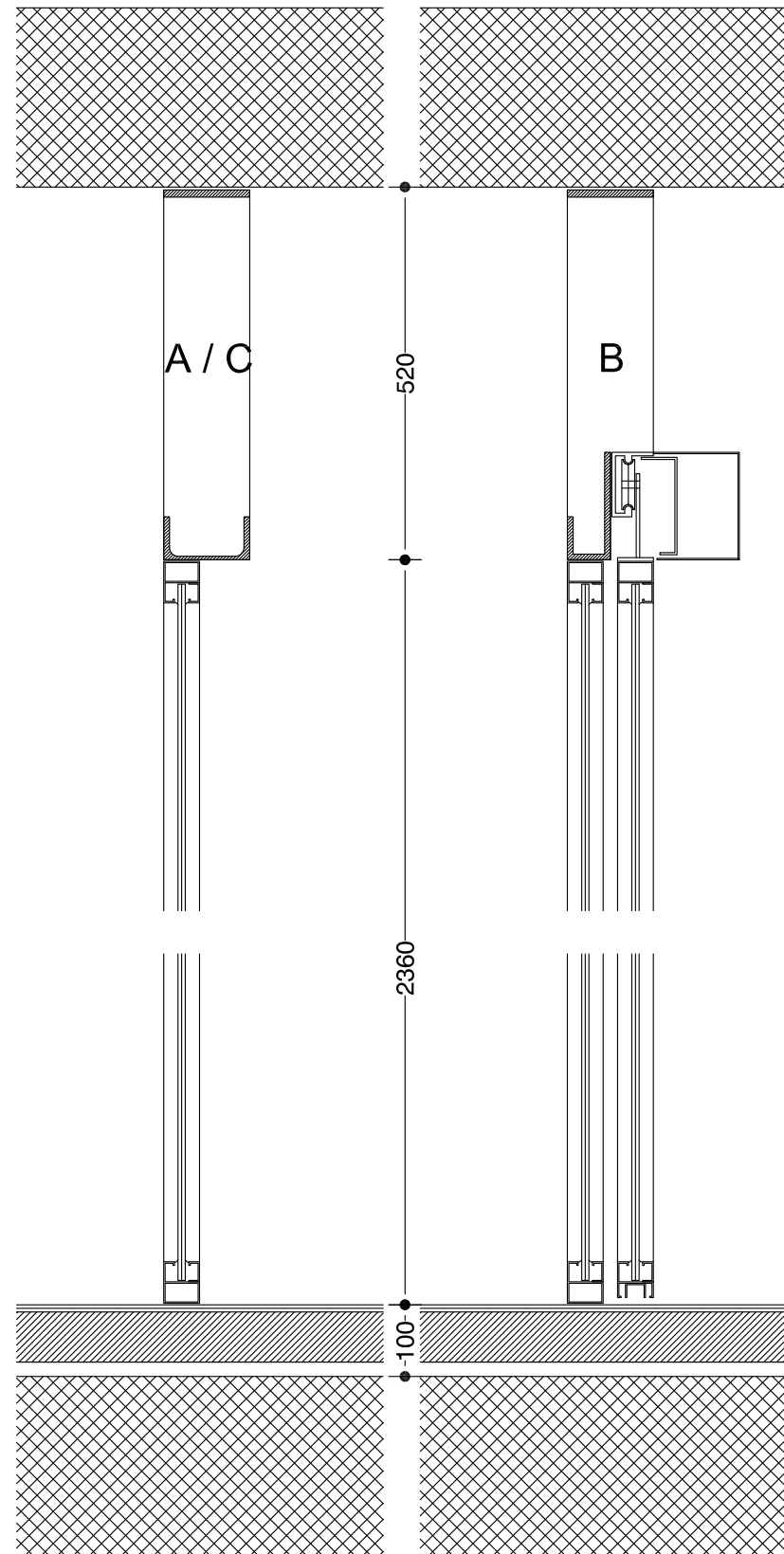
ALLEGATO 8

ISTITUTO CANTONALE DI PATOLOGIA
ICP - LOCARNO E3004

DETTAGLI PT + 1P SCALA 1:10

GIORGIO E MICHELE TOGNOLA ARCHITETTI LOSONE MAGGIO 2018

STRUTTURA PER PARETI DIVISORIE



TELAI IN ACCIAIO

- elementi in acciaio saldati e verniciati
- profili UPE 120 (montanti e traversa inferiore)
- piatte 120/10 (traversa superiore)
- lamiera 10 mm piegata a U (traversa inferiore elemento tipo B)
- fori per fissaggio (piatta superiore e montanti) in numero adeguato per garantire la rigidità dell'elemento

FISSAGGI

- fissaggio superiore alla soletta in calcestruzzo, mediante bussole idonee
- fissaggio laterale tra i telai contigui, mediante viti e dadi adeguati

TIPO A

- dim. 124 x H 52 x P 12 cm 10 pezzi

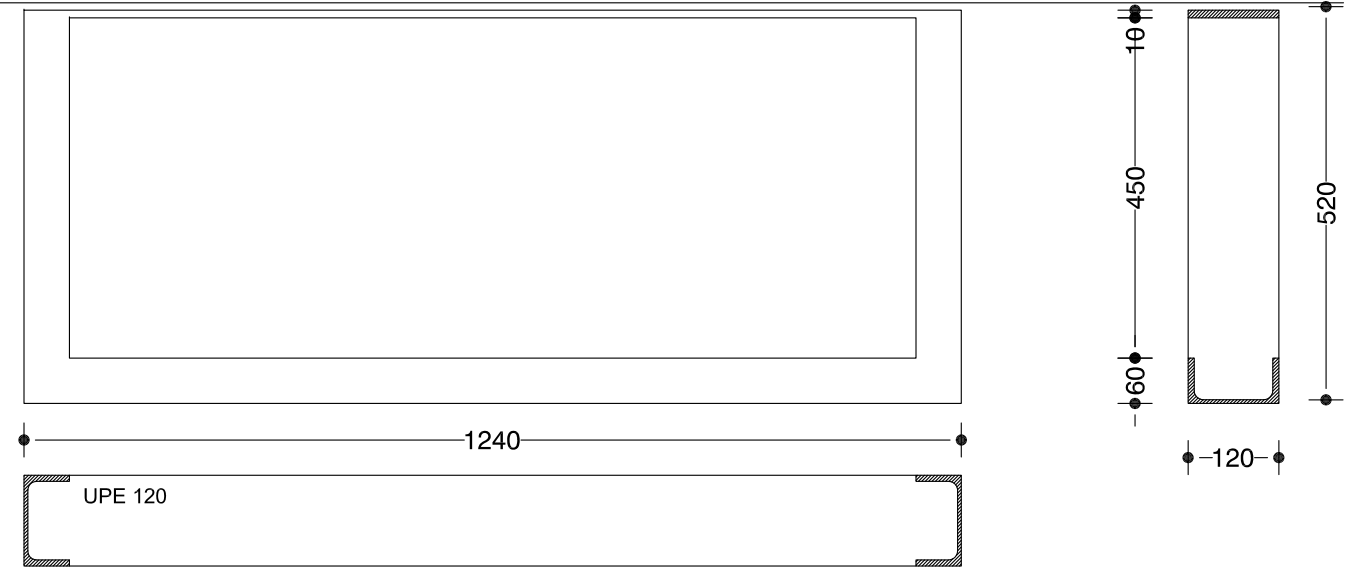
TIPO B

- dim. 124 x H 52 x P 12 cm 12 pezzi

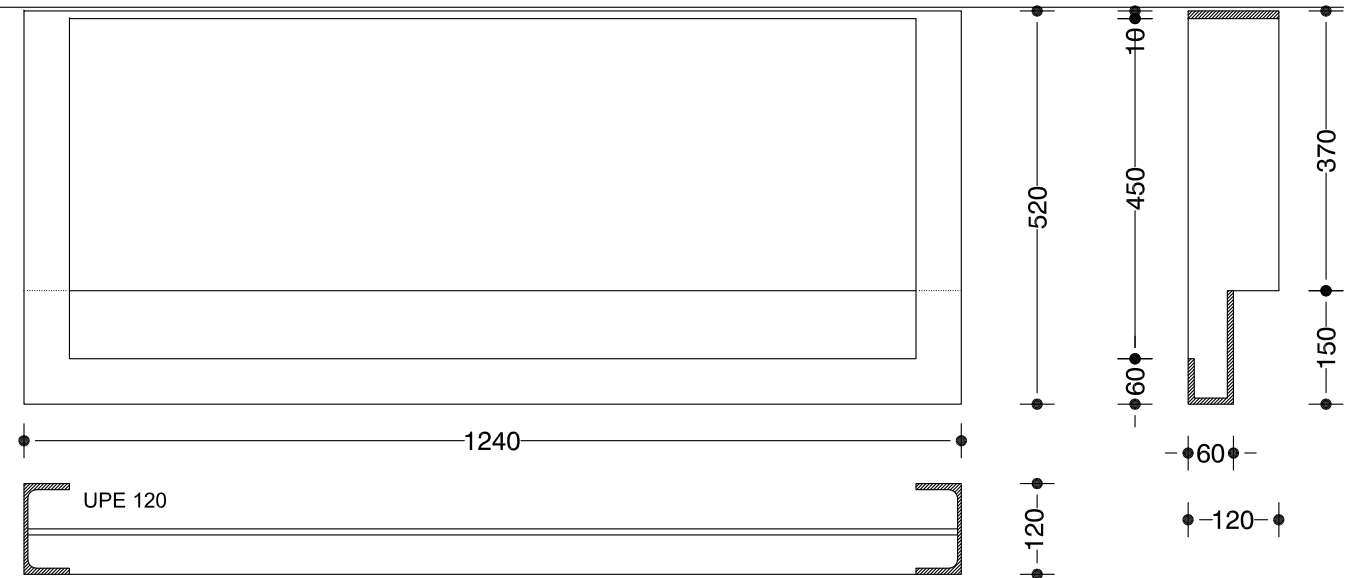
TIPO C

- dim. 94 x H 52 x P 12 cm 5 pezzi

A
10 pz



B
12 pz



C
5 pz

