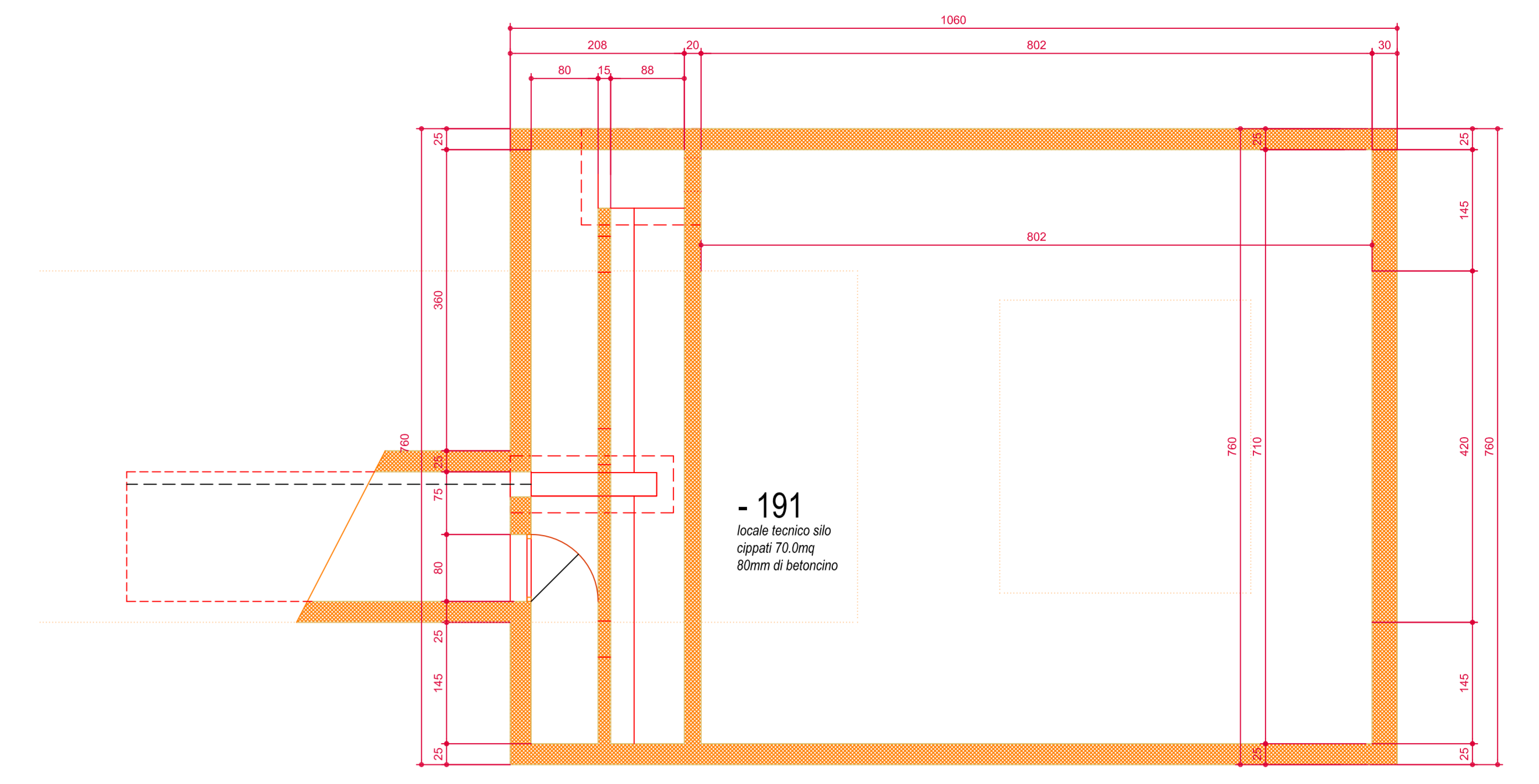
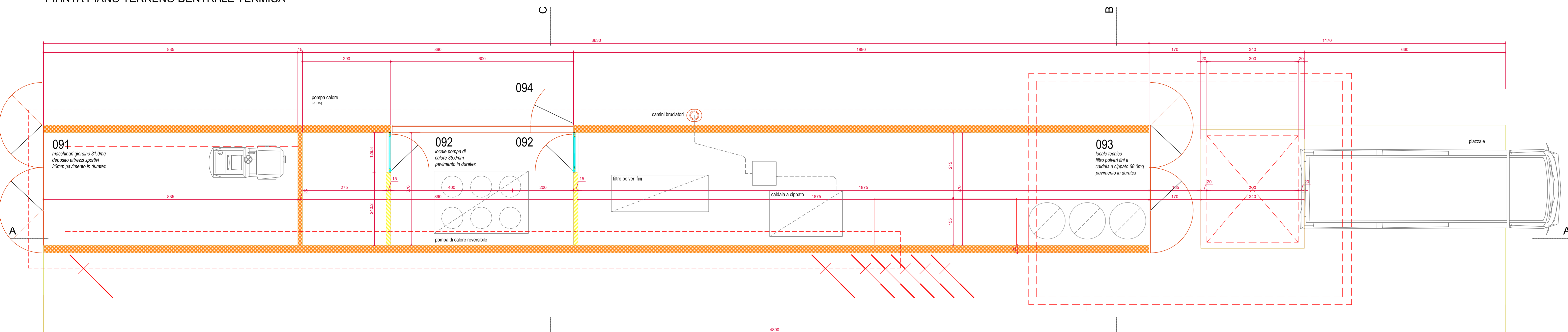
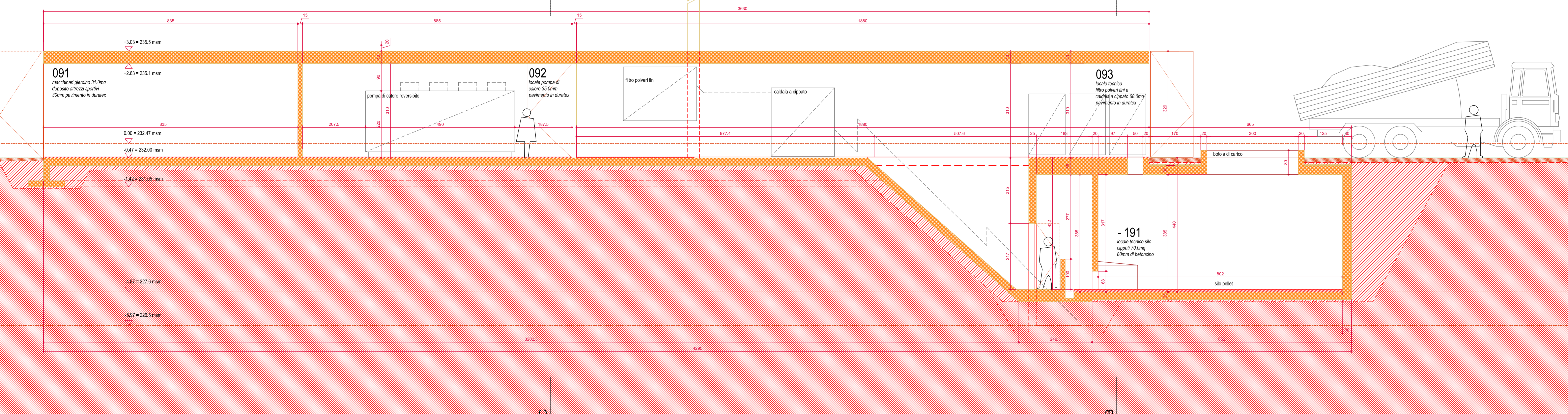


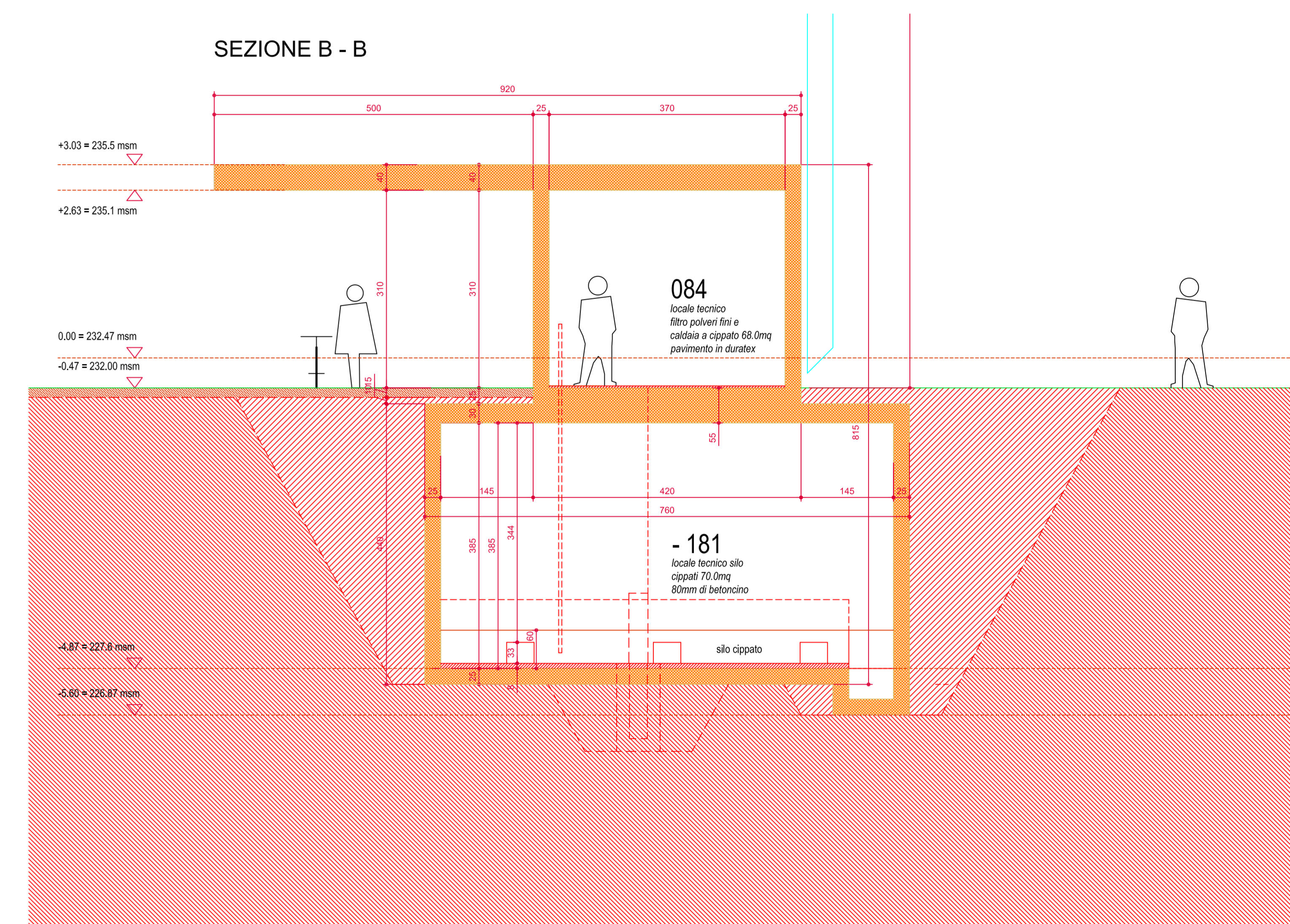
PIANTA PIANO TERRENO DENTRALE TERMICA



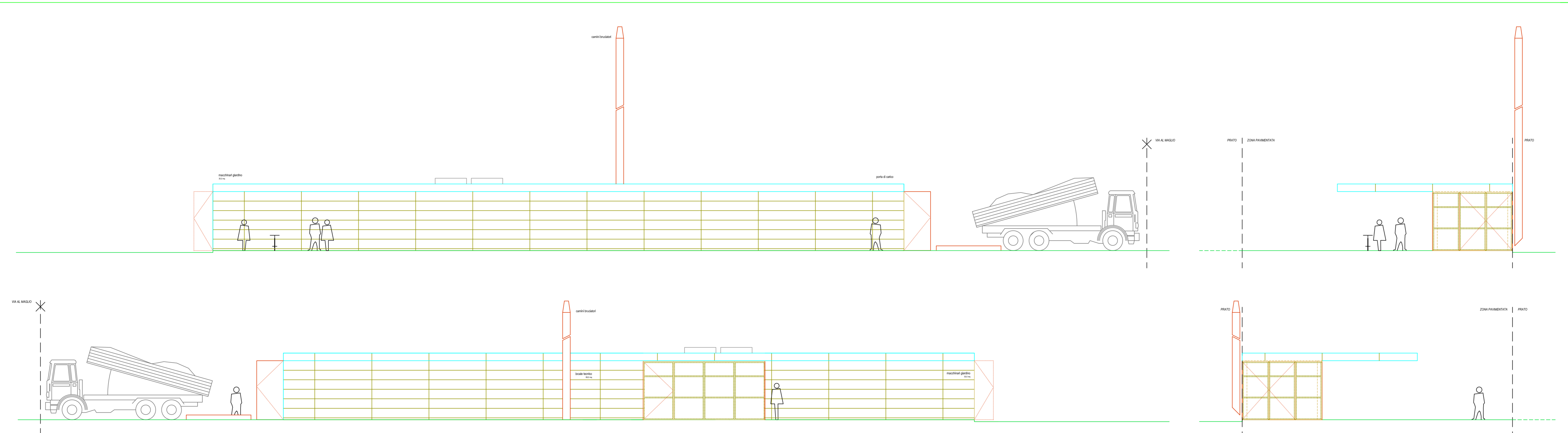
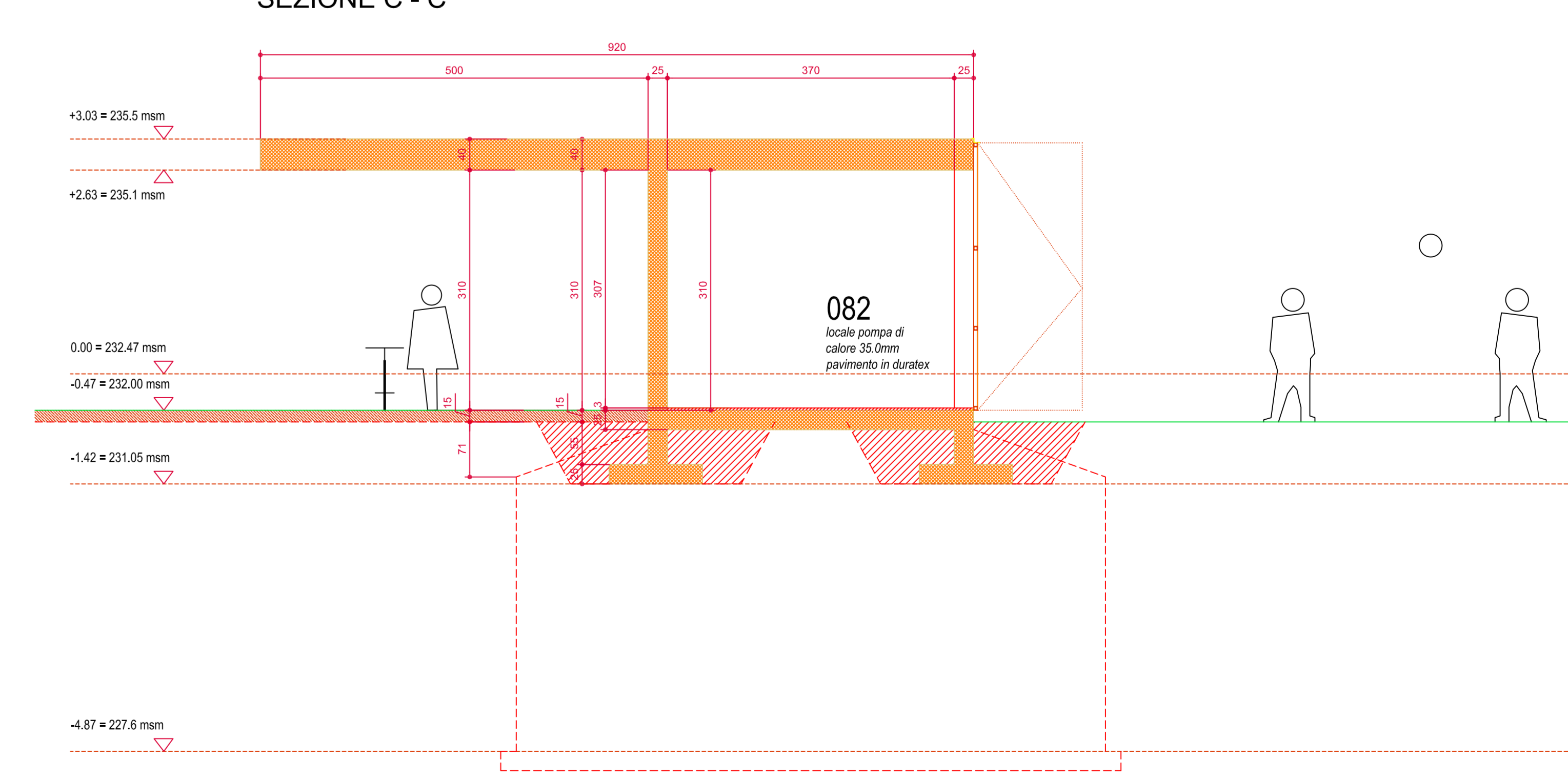
SEZIONE A - A



SEZIONE B - B



SEZIONE C - C



Dipartimento della finanze e dell'economia  
Sezione della logistica  
Via del Compianto 7  
6900 Bellinzona  
T +41 (0)91 814 17 13  
F +41 (0)91 814 77 13  
email: [com-logistica@edid.ch](mailto:com-logistica@edid.ch)  
web: [www.edid.ch/EDID/EN](http://www.edid.ch/EDID/EN)

Repubblica  
e Cantone  
Ticino

Nome Studio  
**STUDIO DI ARCHITETTURA VACCHINI**  
Via Bramante 23 CH - 6900 Locarno  
T +41 (0)91 814 17 13 F +41 (0)91 814 77 13  
E-mail: [v.vacchini@vacchini.com](mailto:v.vacchini@vacchini.com)

<p> Oggetto: <b>SME 2 BELLINZONA</b>      Capofila N°: <b>SME2</b>      Fila N°: <b>18</b></p>			
<p> Nome Piano: <b>PIANTA E SEZIONI CENTRALE TERMICA</b>      Altopiano: <b>4845</b>      Variante: <b>-</b></p>			
<p> Numero File: <b>4845/001/01</b></p>	<p> Disegnato: <b>B. Baccanti</b></p>	<p> Data: <b>27.06.2006</b></p>	<p> Formato: <b>-</b></p>
<p> Approvato: <b>B. Baccanti</b></p>	<p> Nome Cognome: <b>-</b></p>	<p> Data: <b>23-10-2006</b></p>	<p> Scala: <b>1:50</b></p>
<p> N°</p>	<p> Da</p>	<p> Data</p>	<p> Commenti</p>
<p> 1</p>	<p> 23-10-2006</p>	<p> -</p>	<p> approntamento piani</p>
<p> 2</p>	<p> 30-11-2006</p>	<p> -</p>	<p> abbozzo centrale termica +30cm</p>