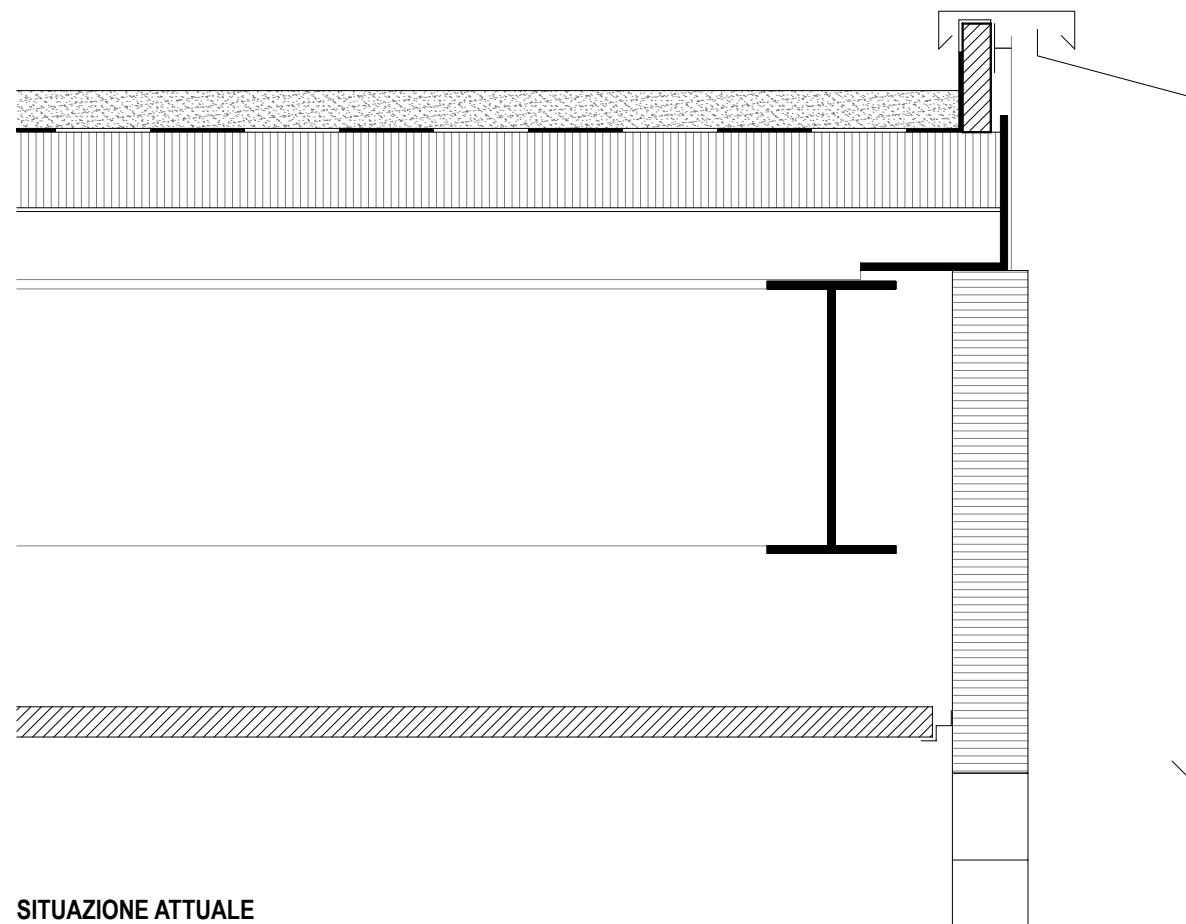
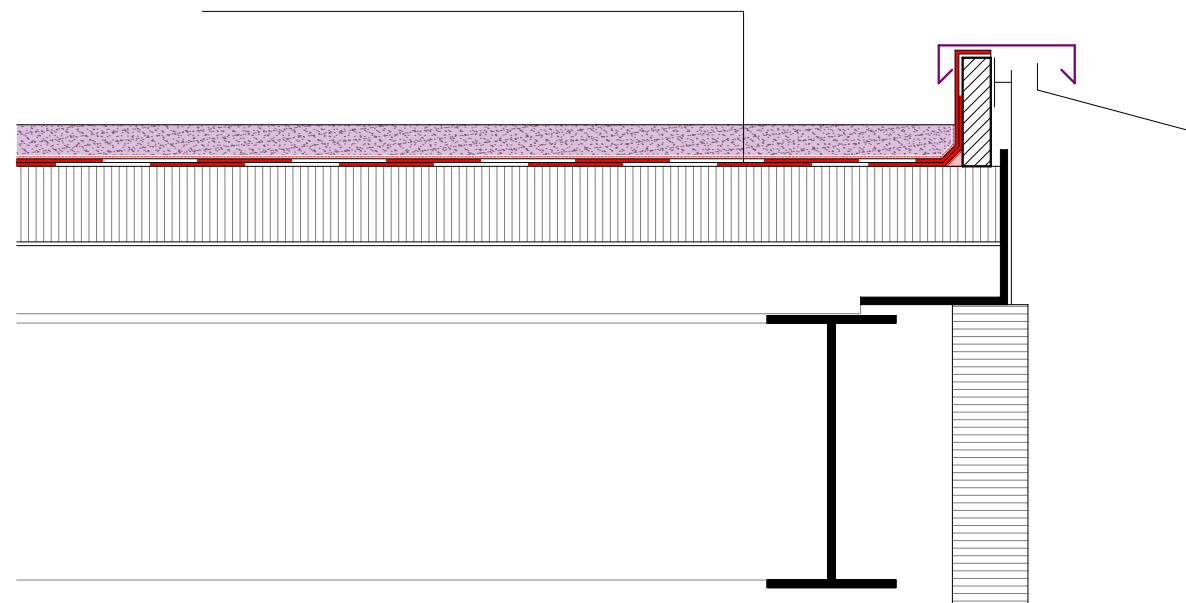


**DETTAGLI TIPO 1
PERIMETRALE**



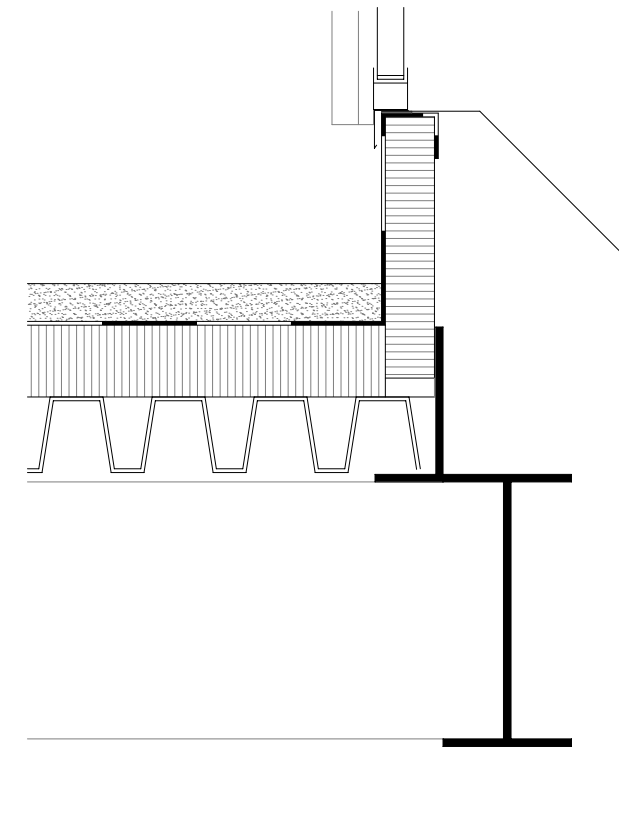
SITUAZIONE ATTUALE

- _ Strato di zavorra
- _ Feltro di protezione 300gr/m2
- _ 2° Strato - EP5 - S - Flam - Ardesia
- _ 1° Strato - EGV 3.5 - sp. 3.5 mm



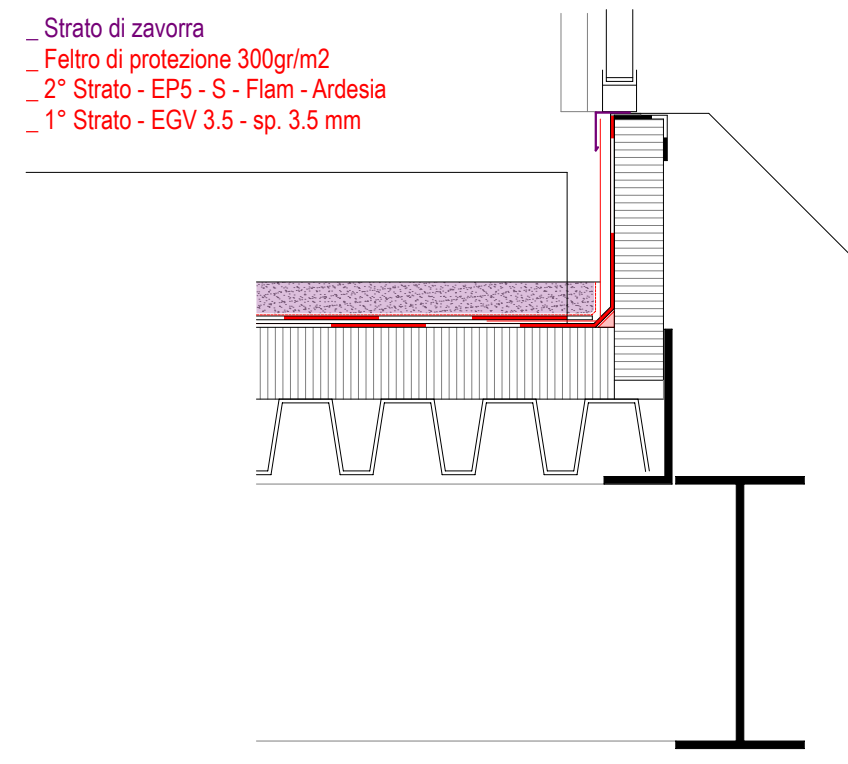
SITUAZIONE DOPO RISANAMENTO

**DETTAGLI TIPO 2
LUCERNARIO**



SITUAZIONE ATTUALE

- _ Strato di zavorra
- _ Feltro di protezione 300gr/m2
- _ 2° Strato - EP5 - S - Flam - Ardesia
- _ 1° Strato - EGV 3.5 - sp. 3.5 mm



SITUAZIONE DOPO RISANAMENTO

