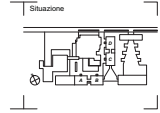


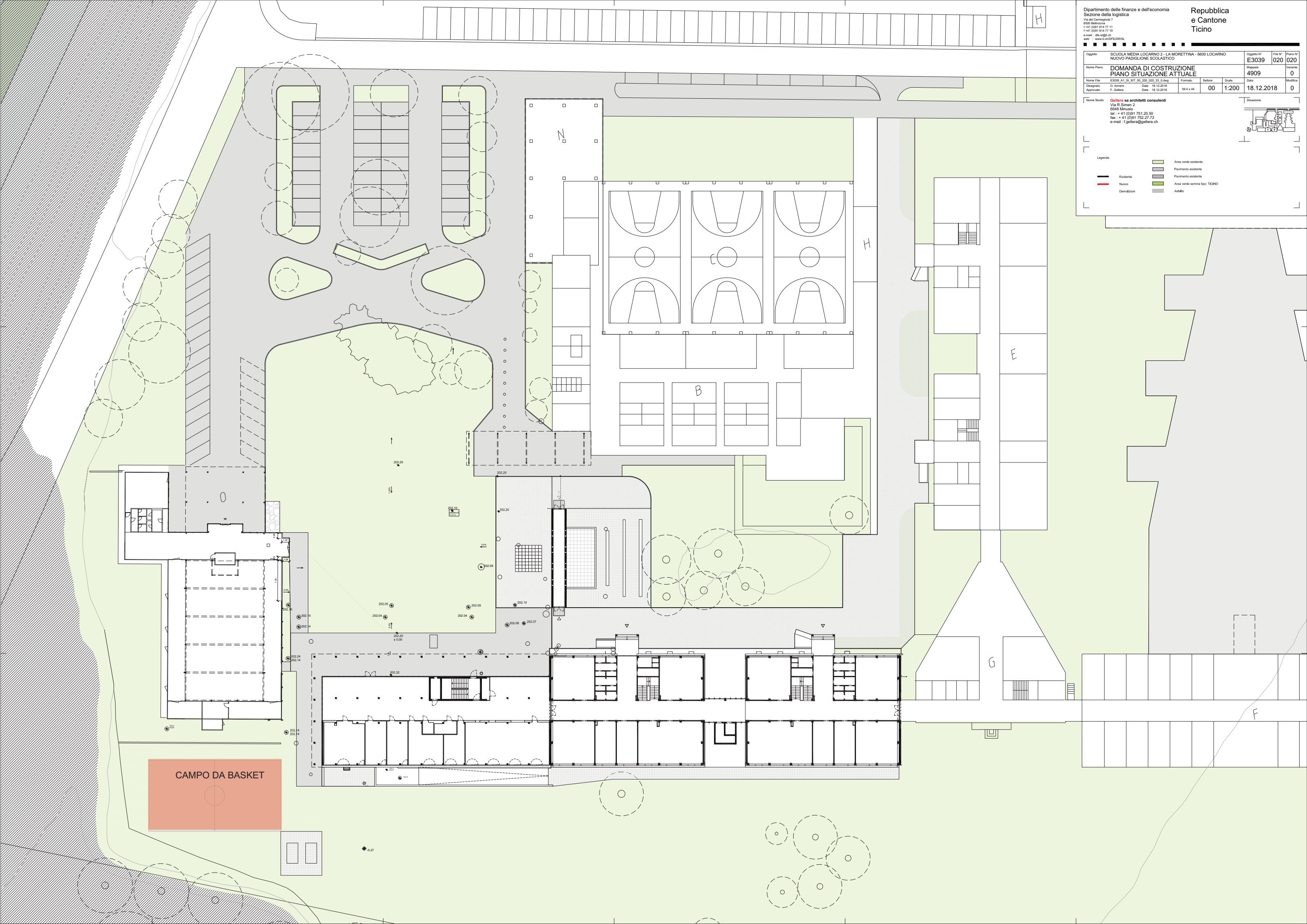
Oggetto	SCUOLA MEDIA LOCARNO 2 - LA MORETTINA - 6500 LOCARNO NUOVO PADIGLIONE SCOLASTICO	Oggetto N°	E3039	File N°	020	Piano N°	020
Nome Piano	DOMANDA DI COSTRUZIONE PIANO SITUAZIONE ATTUALE	Mappato	4909	Variante	0	Data	18.12.2018
Nome File	E3039_A1_SI_SIT_00_200_020_33_0.dwg	Formato	00	Settore	1:200	Modifica	0
Disegnato	C. Amaro	Data	18.12.2018	Data	18.12.2018	Data	18.12.2018
Approvato	F. Gellera	Data	18.12.2018	Data	18.12.2018	Data	18.12.2018

Nome Studio: **Gellera sa architetti consulenti**  
 Via R. Gämgen 2  
 6548 Mirusio  
 Tel: + 41 (0)91 751 20 50  
 Fax: + 41 (0)91 752 27 72  
 e-mail: f.gellera@gellera.ch



Legenda

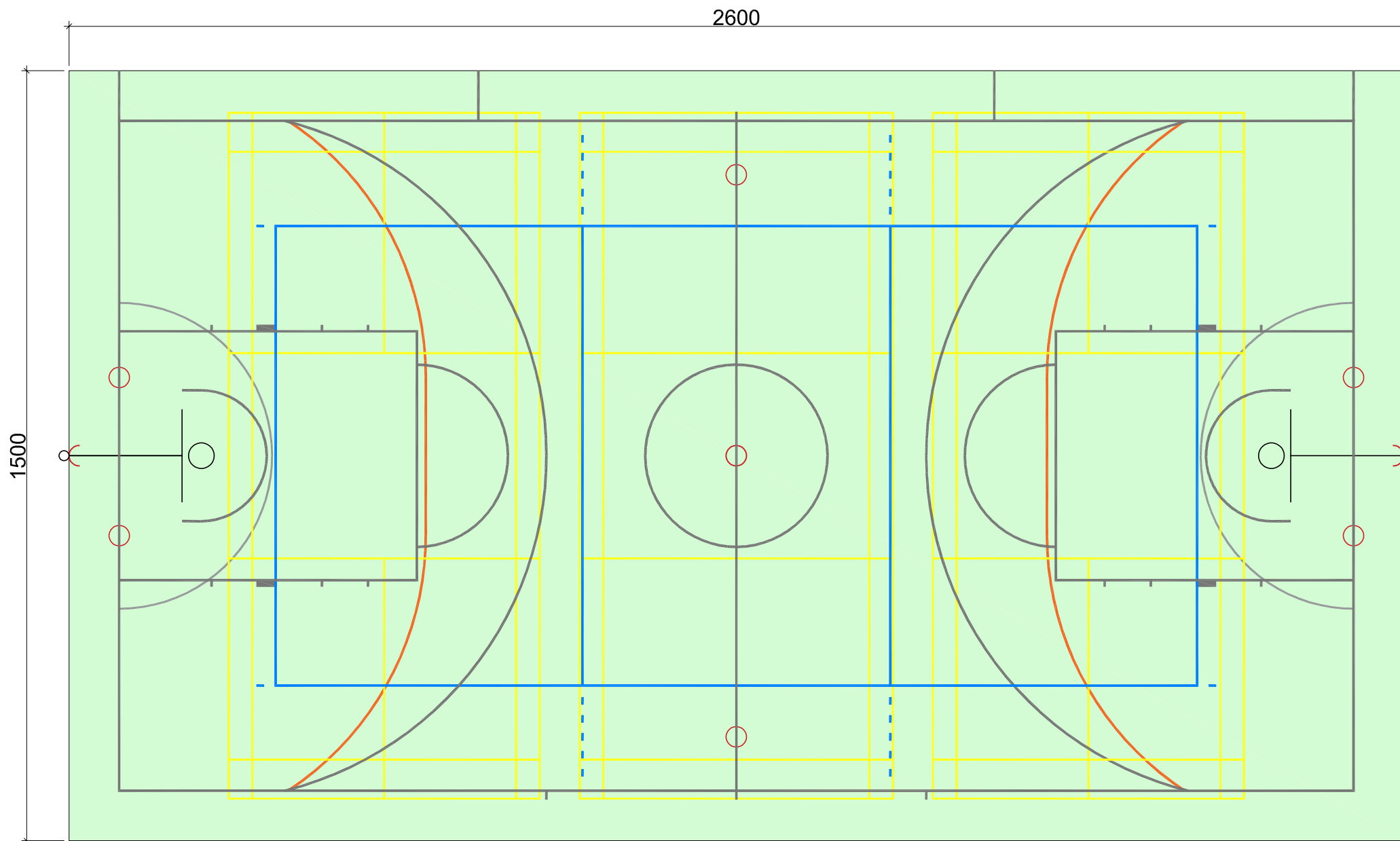
	Area verde esistente
	Pavimento esistente
	Esistente
	Nuovo
	Demolizioni
	Area verde semina tipo: TICINO
	Asfalto



Oggetto		<b>CAMPO ESTERNO MORETTINA</b>		Oggetto N°	328	Piano N°	328.R02
Nome Piano		<b>PIANO RIGATURA</b>		Mappale	4909		
Nome File	320.R02_rigatura-Morettina	Formato	A3	Scala	1:100	Stato	bozza
Disegnato	MS	Data	19.12.2018	Modifica		-	

Dipartimento dell'educazione, della cultura e dello sport  
 Sezione amministrativa  
 Ufficio dello sport  
 Sezione infrastrutture e logistica  
 Via F. Chiesa 4  
 6501 Bellinzona  
 t +41 (0)91 814 58 62  
 f +41 (0)91 814 58 59  
 e-mail: manuel.schmalz@ti.ch

**ATTENZIONE**  
 - l'esecutore è tenuto a verificare quote e misure sul posto  
 - ogni tipo di incongruenza va segnalato immediatamente alla DL

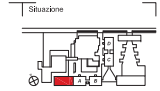


**LEGENDA RIGATURA**

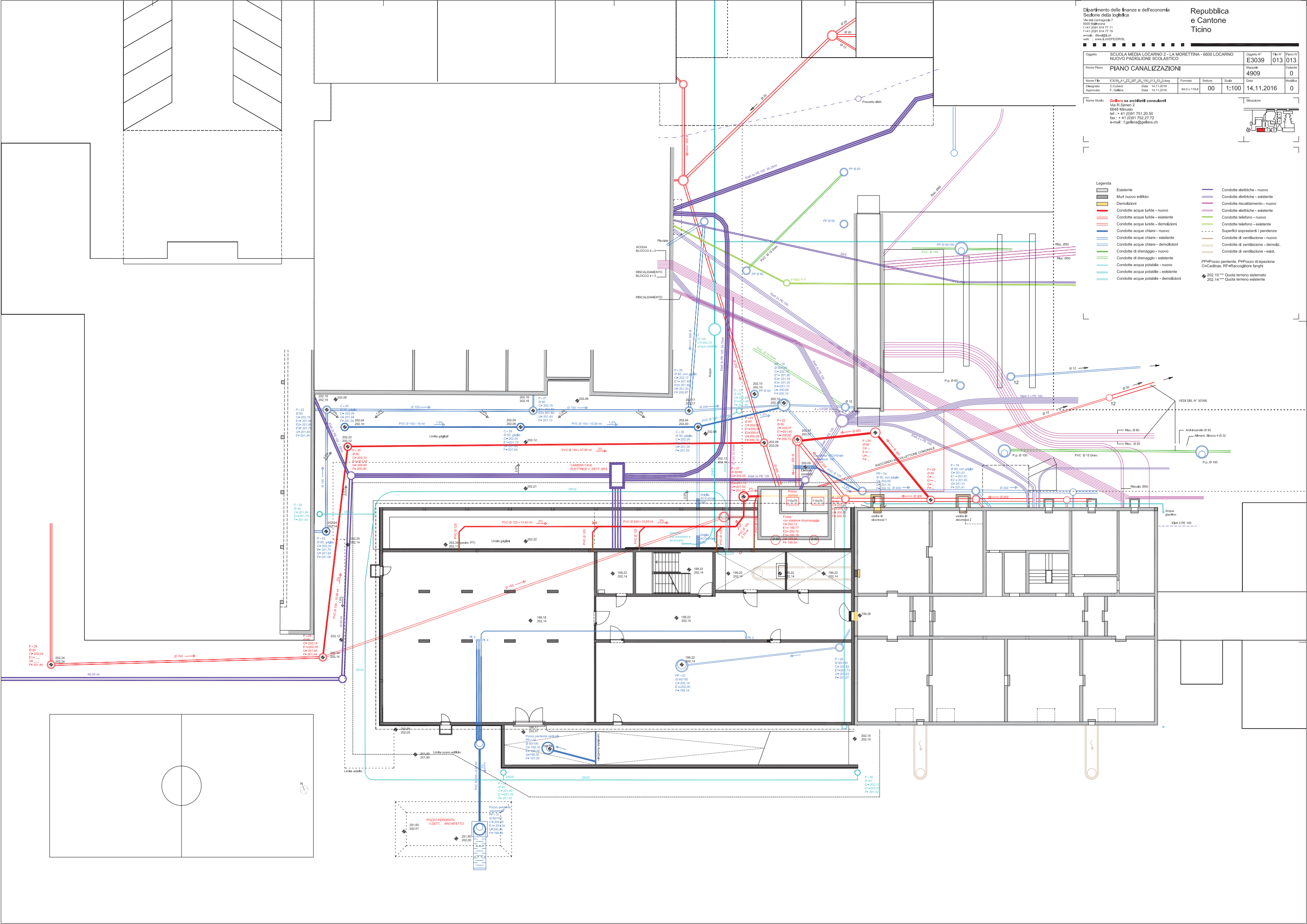
- CAMPO A \_ PALLACANESTRO 24x13m
  - colore nero
  - 5cm
  - linee disegnate "sopra" tutte le altre
  - punti di riferimento: assi campo e canestri
  
- CAMPO B \_ PALLAVOLO
  - colore bianco
  - 5cm
  - linee disegnate "sotto" al campo A
  - punti di riferimento: assi campo A
  
- CAMPI C \_ BADMINTON
  - colore giallo
  - 3cm
  - linee disegnate "sotto" ai campi A e B
  - punti di riferimento: assi campo A
  - **ATTENZIONE:** il campo centrale delle viene leggermente allargato per non sovrapporsi alle linee del campo B (pallavolo)
  
- CAMPO D \_ PALLAMANO SEMPLIFICATO
  - colore arancione
  - 3cm
  - linee disegnate "sotto" ai campi A, B e C
  - punti di riferimento: assi campo A
  - **ATTENZIONE:** disegnare solo l'area 6m
  
- CAMPO E \_ TSCHOUK-BALL
  - colore grigio
  - 2cm
  - linee disegnate "sotto" a tutti gli altri campi
  - punto di riferimento: assi campo A
  - **ATTENZIONE:** disegnare solo le aree 3m sulla linea di fondo del campo A (pallacanestro)
  
- BUSSOLE
  - bussole pallavolo secondo regolamento
  - bussola al centro del campo
  - bussole porte pallamano secondo regolamento
  
- ⌋** BINARI SUL MONTANTE PALLACANESTRO

Nome Piano	PIANO CANALIZZAZIONI		
Nome File	E3039_A1_ZZ_SIT_2010_U_1_5_U.dwg	Formato	Settore
Disegnato	C. Gellera	Data	14.11.2016
Approvato	F. Gellera	Data	14.11.2016
Mappe	4909	Scala	1:100
Valente	0	Modifica	0

Nome Studio: **Gellera sa architetti consulenti**  
 Via R. Simeoni 2  
 6648 Mirafiori  
 tel: +41 (0)91 751 20 50  
 fax: +41 (0)91 752 27 72  
 e-mail: f.gellera@gellera.ch



- Legenda**
- Esistente
  - Muri nuovo edificio
  - Demolizioni
  - Condotte acque luride - nuovo
  - Condotte acque luride - esistenti
  - Condotte acque chiare - nuovo
  - Condotte acque chiare - esistenti
  - Condotte acque chiare - demolizioni
  - Condotte di drenaggio - nuovo
  - Condotte di drenaggio - esistenti
  - Condotte acqua potabile - nuovo
  - Condotte acqua potabile - esistenti
  - Condotte acqua potabile - demolizioni
  - Condotte elettriche - nuovo
  - Condotte elettriche - esistenti
  - Condotte riscaldamento - nuovo
  - Condotte riscaldamento - esistenti
  - Condotte telefono - nuovo
  - Condotte telefono - esistenti
  - Superfici soprastanti / pendenze
  - Condotte di ventilazione - nuovo
  - Condotte di ventilazione - demoliz.
  - Condotte di ventilazione - esist.
- P= Pozzo pendente, P= Pozzo di spezzazione  
 C= Caditoia, RF= Raccoglitore fanghi  
 202.10 = Quota terreno sistemato  
 202.14 = Quota terreno esistente

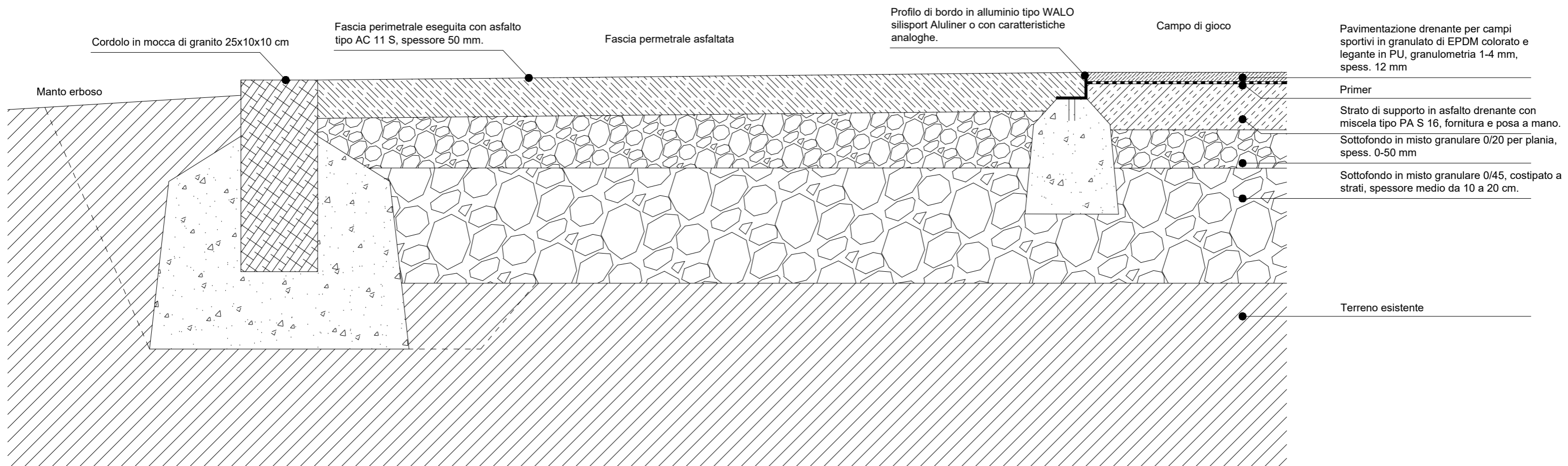
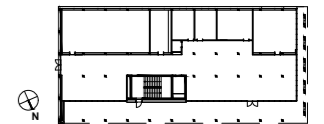


Oggetto	SCUOLA MEDIA LOCARNO 2 - LA MORETTINA - 6600 LOCARNO NUOVO PADIGLIONE SCOLASTICO				Oggetto N°	E 3039	File N°	901	Piano N°	901
Nome Piano	DETTAGLI STRATIGRAFIA CAMPO DA GIOCO				Mappale	4909			Variante	1
Nome File	E3039_A2_DE_MIX_00_SCD_901_41_1.dwg	Formato	Settore	Scala	Data	31.01.2019				
Disegnato	O. Armero	Data	31.01.2019	59.4 x 42	nn	1:10	31.01.2019	0	Modifica	0
Approvato	F. Gellera	Data	31.01.2019							

Nome Studio **Gellera sa architetti consulenti**

Via R. Simen 2  
6648 Minusio  
tel : + 41 (0)91 751.20.50  
fax : + 41 (0)91 752.27.72  
e-mail : f.gellera@gellera.ch

Pianta piano terreno



## MATERIALE DIDATTICO PER CAMPO ESTERNO

Sede scolastica: SM Locarno 2

articolo	BOZZA	osservazioni
montanti pallavolo	2	
montante centrale con doppio binario	1	
rete pallavolo	1	con avvolgirete
rete badminton lunga	1	con carrello avvolgirete
paletti di sostegno rete badminton	2	
porte da pallamano per bussole	2	smontabili con reti
pannelli tschoukball	2	
palloni basket per esterno	24	
palloni beachvolley	24	
palloni calcio per esterno	24	
paletto punta in ferro blu	6	
paletto punta in ferro rosso	6	
ostacolo atletica per esterno	12	
cono rosso h=40cm	12	
cono giallo h=40cm	12	
cono rosso h=28cm	12	
cono giallo h=28cm	12	
set miniconi portatile 40 pezzi	1	
nastro demarcazione con ronchetto 30m	2	
nastro colorato per giochi rosso	12	
nastro colorato per giochi giallo	12	
nastro colorato per giochi verde	12	
nastro colorato per giochi blu	12	
anello metallico porta nastri/cordicelle	4	
tavola segnapunti punteggi 1-40 set 1-5	1	
arredo locale attrezzi		
carrello porta palloni		a dipendenza del locale attrezzi per l'esterno
carrello porta montanti e porte		
bussole a pavimento	7	con coperchio
montanti pallacanestro	2	sporgenza 225cm, con binario per reti pallavolo
tabelloni pallacanestro 105x180cm	2	per esterno
cerchi pallacanestro	2	per esterno
reti pallacanestro	2	per esterno