

Repubblica e Cantone Ticino
Dipartimento delle finanze e dell'economia
Divisione delle risorse
Sezione della logistica
Bellinzona

Concorso N°.: 190) *
Appalto LCPubb

**E4097 CENTRO CANTONALE POLIVALENTE
CAMORINO**

COSTRUZIONI DI PREFABBRICATI A MODULI

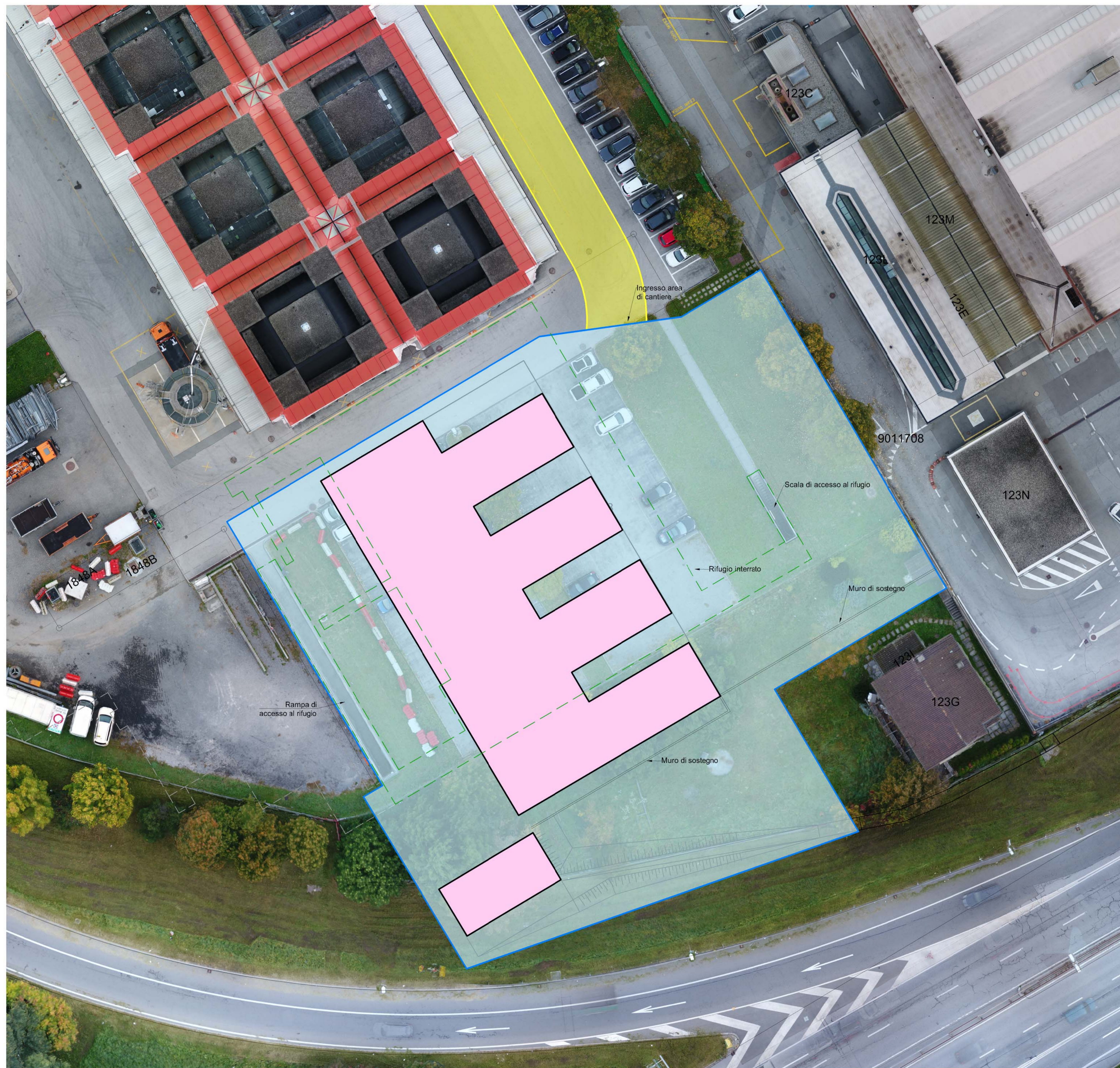
DESCRITTIVO

7

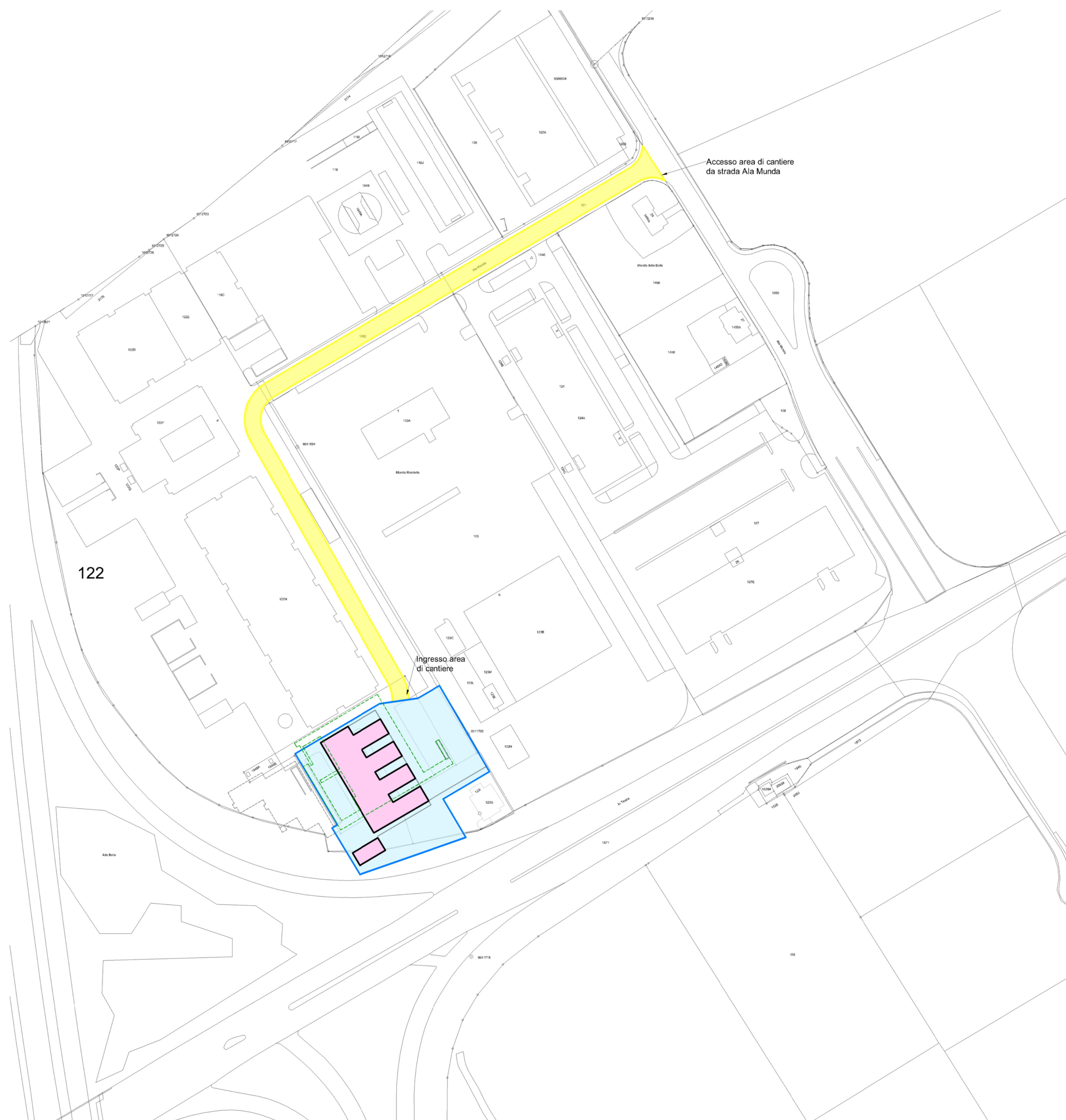
AREA E ACCESSO AL CANTIERE



Planimetria 1:250



Planimetria 1:1'000



Dipartimento delle finanze e dell'economia Sezione della logistica Via del Carmagnola 7 6900 Bellinzona t+41 (0)91 814 77 11 f+41 (0)91 814 77 19 e-mail : dfe-s@6.ch web : www.6.ch/DFE/DRSL		Repubblica e Cantone Ticino	
Oggetto: Centro d'accoglienza polivalente - Camorino Area e accesso al cantiere		Oggetto N°: E4097	File N°: MIX 221A
Nome Piano: Area e accesso al cantiere		Mappale: -	Variante: -
Nome File: E4...GC_MX_MIX_00_SCD_001_31_1.dwg	Formato: 59.4 x 105	Settore: SDC	Data: 15.01.2019
Disegnato: Luca Lorenzetti			
Approvato:			

LUCCHINI & CANEPA
INGEGNERIA SA

VIA LUGANETTO 4 - 6962 LUGANO-VIGANELLO
 TEL. 091 970 27 77 - FAX 091 970 27 74
 info@lucchini-canepe.ch
 www.lucchini-canepe.ch

- LEGENDA:**
- Struttura da realizzare
 - Strada d'accesso dallastrada Ala Munda
 - Area di cantiere
 - Rifugio interrato, carico massimo per depositi 1'000kg/m², spazio non utilizzabile per fondazioni di gru

N°	Dis.	Data	Correzioni

N°	Dis.	Data	Correzioni