

PERIZIA VISIVA-FOTOGRAFICA per RILIEVO DIFETTI

Presso CENTRO ARTILE MESTIERI - PALESTRA - BELLINZONA

AREA INTERNA

Foto 1



Foto 1a



Foto 1b



Foto 1c



Foto 1d



Foto 1: **UBICAZIONE**: interno palestra muri di tamponamento
DIFETTO: lessura ampia

Foto 2



Foto 2c



Foto 2a



Foto 2b



Foto 2: **UBICAZIONE:** scivoli su gradinate
DIFETTO: fessura

Foto 2c (dettaglio)



Foto 3

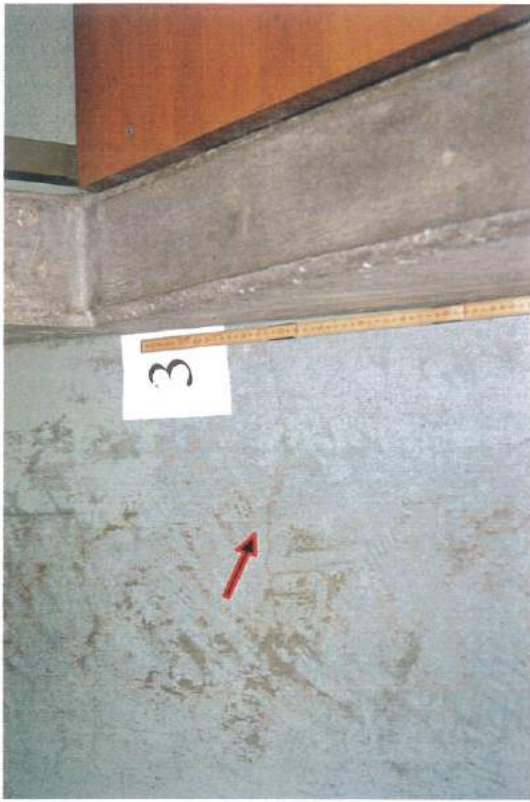


Foto 3: **UBICAZIONE:** scivoli su gradinate
DIFETTO: fessura

Foto 4

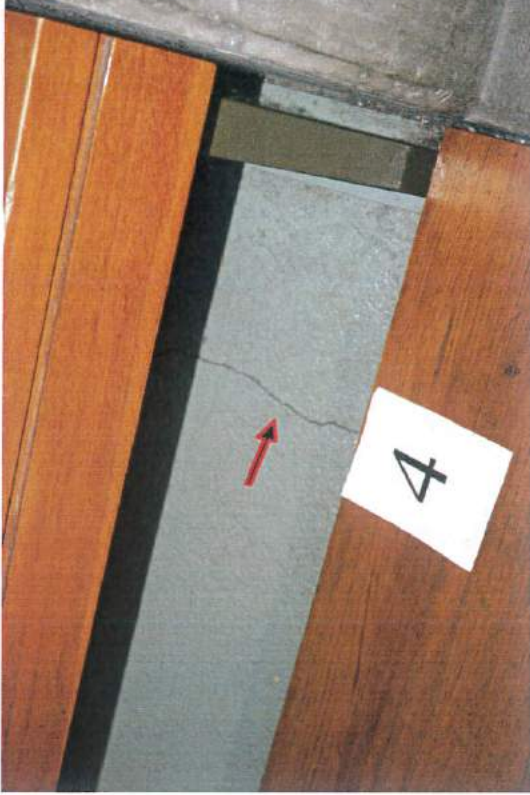


Foto 4a



Foto 4: **UBICAZIONE:** gradinate (sotto panche)
DIFETTO: fessura

Foto 3 (dettaglio)



Foto 3: **UBICAZIONE:** scivoli su gradinate
DIFETTO: fessura

Foto 5



Foto 5a



Foto 5: **UBICAZIONE** scala accesso gradinate
DIFETTO: fessura

Foto 6



Foto 6: **UBICAZIONE:** interno palestra muri di tamponamento
DIFETTO: fessura ampia

Foto 7



Foto 7: **UBICAZIONE:** soffitto sopra camminamento gradinate
DIFETTO: fessura

Foto 8



Foto 7a



Foto 8 (dettaglio)



Foto 8: **UBICAZIONE:** soffitto gradinate
DIFETTO: distacco di materiale
Esecuzione: **α REGIA**

Foto 9



Foto 9: **UBICAZIONE:** zona accesso gradinate da terrazzo 1°P
DIFETTO: giunto di dilatazione

Foto 10



Foto 10a

Foto 10: **UBICAZIONE:** zona accesso gradinate da terrazzo 1°P
DIFETTO: fessura
Esecuzione: a REGIA



Foto 11



Foto 11: **UBICAZIONE:** zona accesso gradinate da terrazzo 1°p
DIFETTO: mancanza di copiferro
Esecuzione: A REGIA.

Foto 12



Foto 12: **UBICAZIONE:** gradinate
DIFETTO: fessura capillare
Esecuzione: a REGIA

Foto 11 (dettaglio)



Foto 13



Foto 13: **UBICAZIONE:** gradinate
DIFETTO: fessura capillare
Esecuzione: a REGIA

Foto 14



Foto 14: **UBICAZIONE:** pavimento accesso gradinate – terrazzo 1°P
DIFETTO: fessura

Foto 14 (dettaglio)

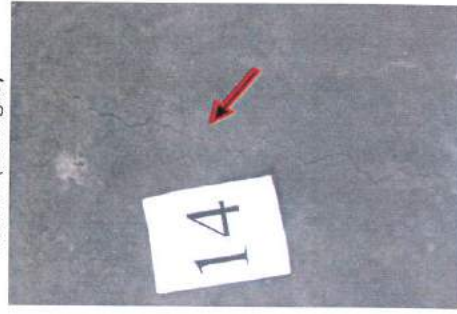


Foto 15



Foto 15: **UBICAZIONE:** scala accesso gradinate
DIFETTO: fessura

Foto 16



Foto 16: **UBICAZIONE:** scala accesso gradinate
DIFETTO: fessura

Foto 17

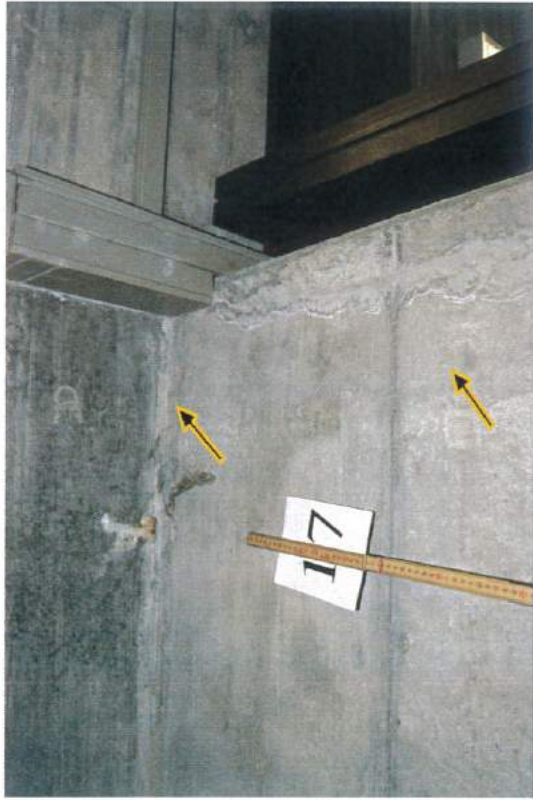


Foto 17: **UBICAZIONE:** soffitto gradinate zona accesso da terrazzo esterno 1°p.
DIFETTO: macchie di umidità
Esecuzione: a REGIA

Foto 18

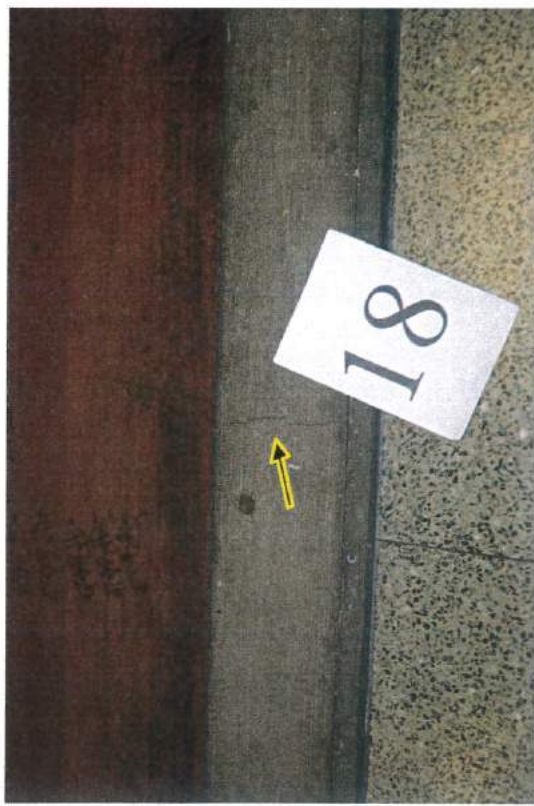


Foto 18: **UBICAZIONE:** gradinate
DIFETTO: fessura capillare
Esecuzione: a REGIA

Foto 18 (dettaglio)

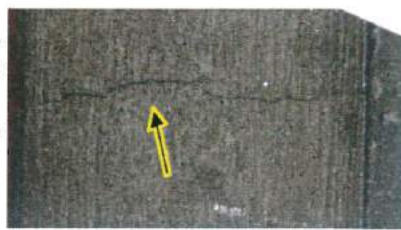


Foto 19



Foto 19: **UBICAZIONE:** zona sotto gradinate (PT)
DIFETTO: macchie di umidità

Foto 20



Foto 20: **UBICAZIONE:** zona sotto gradinate (PT)
DIFETTO: fessura
Esecuzione: a REGIA

Foto 21



Foto 21: **UBICAZIONE:** zona sotto gradinate (PT)
DIFETTO: fessura parete
Esecuzione: a REGIA

Foto 21a



Foto 22



Foto 22: **UBICAZIONE:** zona sotto gradinate (PT)
DIFETTO: fessura
Esecuzione: a REGIA

Foto 22 (dettaglio)

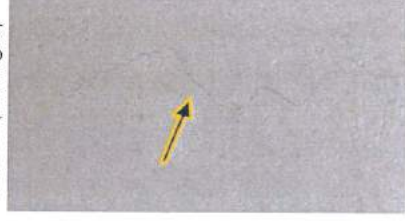


Foto 23



Foto 23: **UBICAZIONE:** zona sotto gradinate (PT)
DIFETTO: fessura
Esecuzione: a REGIA

Foto 24



Foto 24: **UBICAZIONE:** zona sotto gradinate (PT)
DIFETTO: macchie di umidità
Esecuzione: a REGIA



Foto 23 (dettaglio)

Foto 25



Foto 25: **UBICAZIONE:** locale tecnico (PT)
DIFETTO: scarso copriferro
Esecuzione: a REGIA

Foto 26

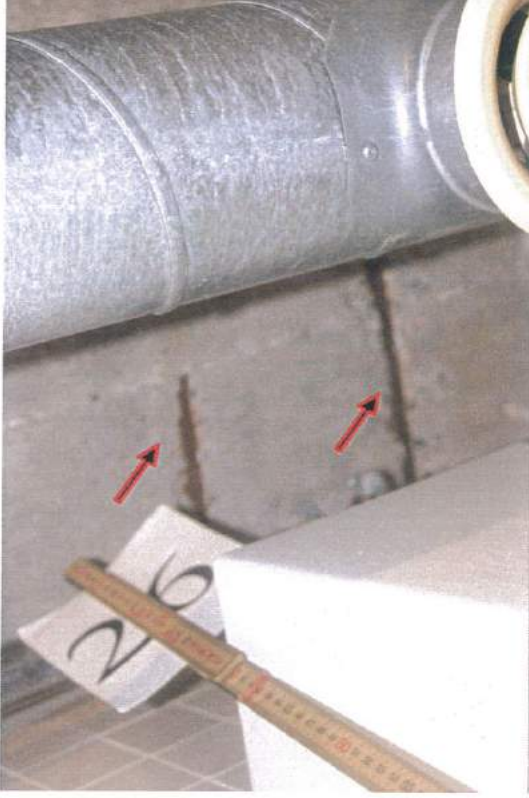


Foto 26 (dettaglio)

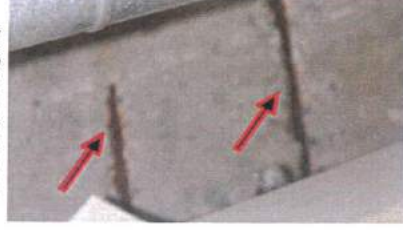


Foto 25 (dettaglio)



Foto 26a



Foto 26: **UBICAZIONE:** soffitto locale tecnico (PT)
DIFETTO: mancanza di copriferro
Esecuzione: a REGIA

Foto 27



Foto 27: **UBICAZIONE:** soffitto spogliatoi – locale doccia (PT)
DIFETTO: presenza di salnitro

Foto 28

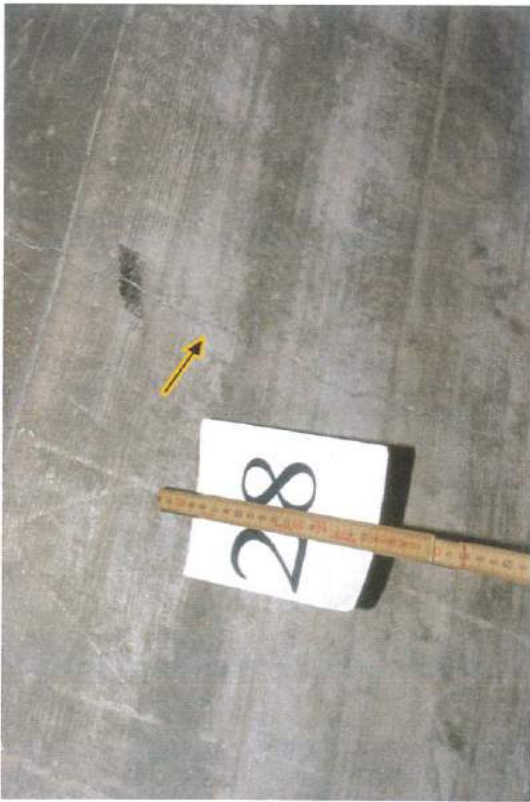


Foto 28: **UBICAZIONE:** scala PT – P-1
DIFETTO: fessura

Foto 29



Foto 29: **UBICAZIONE:** scala PT – P-1
DIFETTO: scarso copriferro

Foto 28 (dettaglio)



Foto 30



Foto 30: **UBICAZIONE:** parete retro palestra (P-1)
DIFETTO: fessura
Esecuzione: a REGIA

Foto 31



Foto 31: **UBICAZIONE:** parete retro palestra (P-1)
DIFETTO: fessura
Esecuzione: a REGIA

Foto 31 (dettaglio)

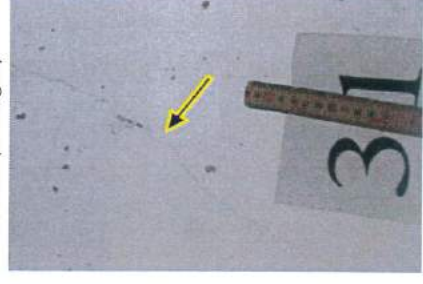


Foto 32



Foto 32 (dettaglio)

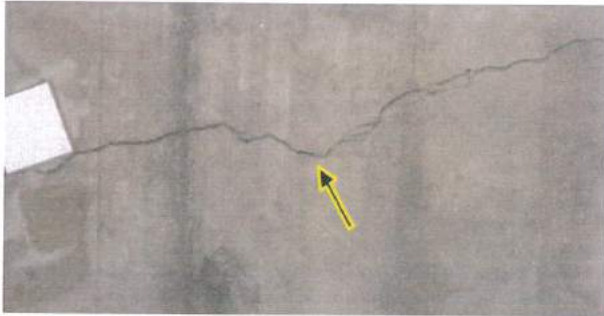


Foto 33

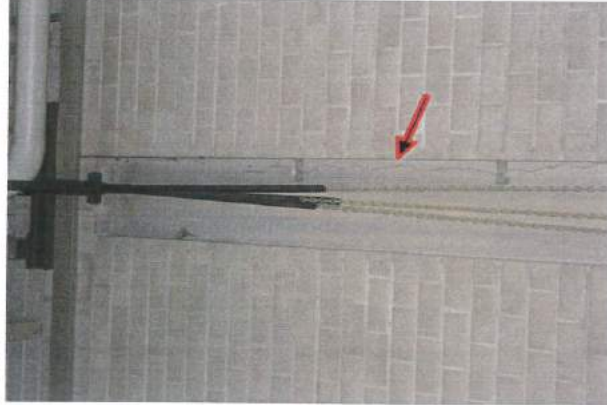


Foto 33a

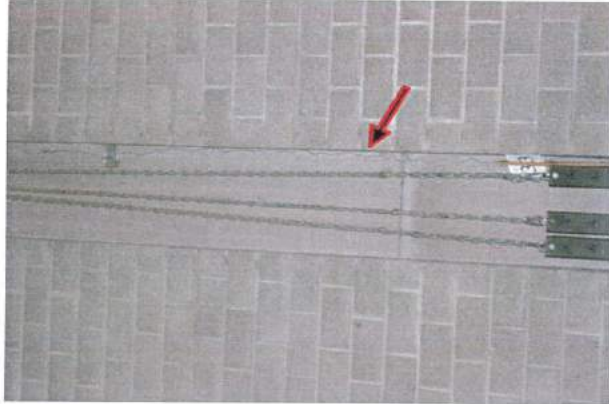


Foto 32: UBICAZIONE: locale tecnico (P-1)
DIFETTO: fessura
Esecuzione: α REGIA

Foto 33b

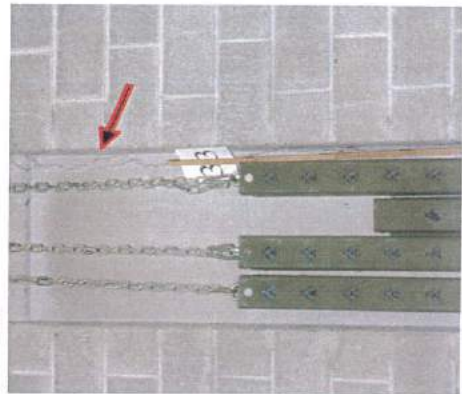


Foto 33 (dettaglio)

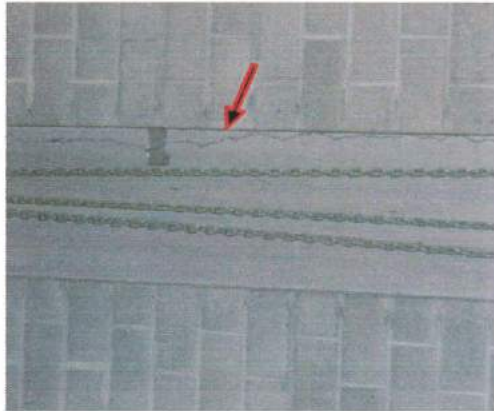


Foto 33: **UBICAZIONE:** parete portante palestra
DIFETTO: fessura

Foto 35



Foto 35 (dettaglio)

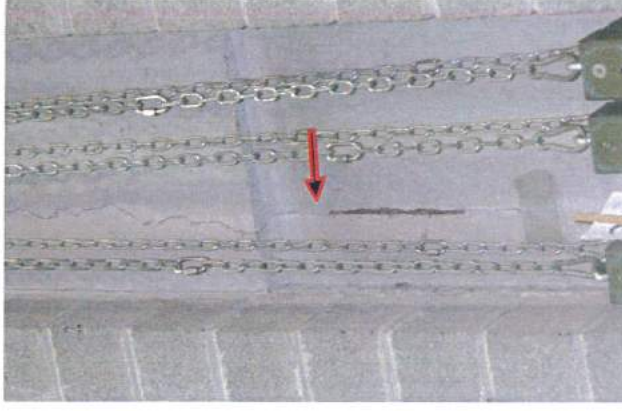


Foto 35: **UBICAZIONE:** parete portante palestra
DIFETTO: fessura