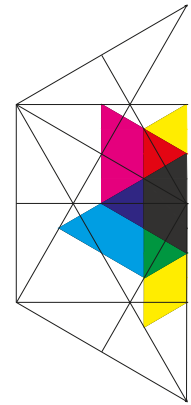


Nicola Cotti & Partners  
 Architetti  
 EPFL/SIA/OTIA  
 Largo Zorzi 12  
 C.P. 345  
 6601 Locarno  
 Suisse  
 telefono  
 +41  
 91 751 09 44  
 fax  
 +41  
 91 751 09 45



Locarno  
 04 giugno  
 2018

BOZZE ESECUTIVI

**INSERIMENTO UFF. CANT.  
 Stabile Ex-CS / PLANZI**

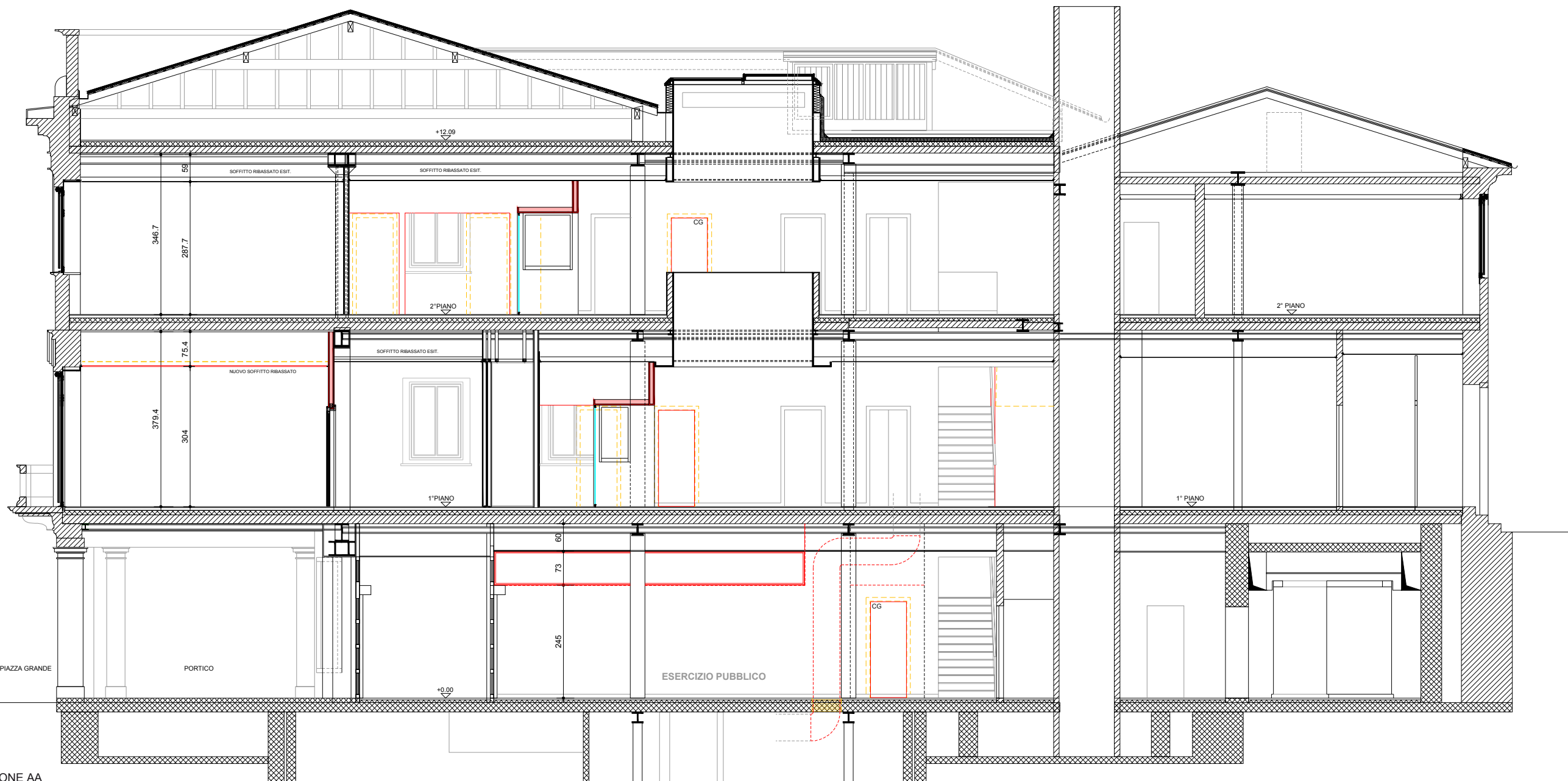
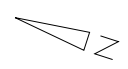
Mappale	314 Comune di Locarno
Committente	Sezione Logistica Via della Carmagnola 7 6501 Bellinzona
Progetto	Nicola Cotti & Partners
Piani	PIANTA PT - SEZIONE AA 1:50

TUTTE LE MISURE SONO DA CONTROLLARE SUL PIANO E SUL POSTO DALL'ASSUNTORE DEI LAVORI. SI DECLINA OGNI RESPONSABILITÀ LA POSIZIONE DELLE NUOVE PARETI DIVISORIE È FISSATA DAL DISEGNO DEL PLAFONE RIBASSATO ESISTENTE.

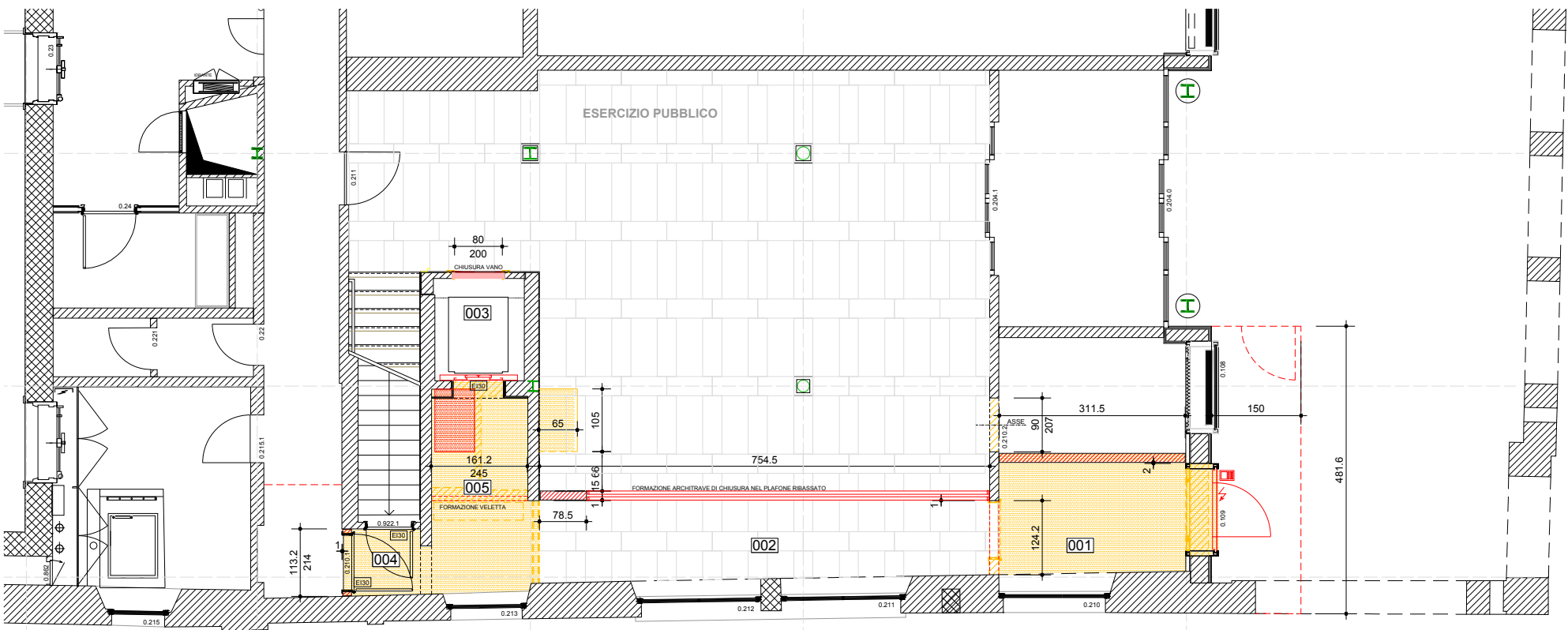
±0.00	VAR	m.s.l.m
		Piano terreno

Legenda	Muratura in cemento	
	Muratura in cotto portante	
	Demolizione	
	Nuove pareti in CG	

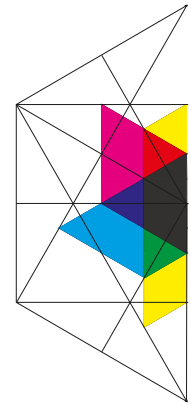
cottipartners.ch  
 cottini@cottipartners.ch



SEZIONE AA



PIANTA PIANO TERRENO



Locarno  
 04 giugno  
 2018

BOZZE ESECUTIVE

**INSERIMENTO UFF. CANT.  
 Stabile Ex-CS / PLANZI**

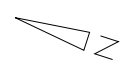
Mappale	314 Comune di Locarno
Committente	Sezione Logistica Via della Carmagnola 7 6501 Bellinzona
Progetto	Nicola Cotti & Partners
Piani	PIANTA 1° PIANO 1:50

TUTTE LE MISURE SONO DA CONTROLLARE SUL PIANO E SUL POSTO DALL'ASSUNTORE DEI LAVORI. SI DECLINA OGNI RESPONSABILITÀ LA POSIZIONE DELLE NUOVE PARETI DIVISORIE È FISSATA DAL DISEGNO DEL PLAFONE RIBASSATO ESISTENTE.

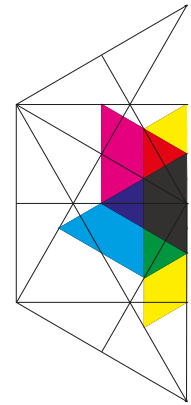
±0.00	VAR	m.s.l.m
		Piano terreno

Legenda	Muratura in cemento	
	Muratura in cotto portante	
	Demolizione	
	Nuove pareti in CG	

cottipartners.ch  
 cottin@cottipartners.ch



PALAZZO EX-CS PALAZZO PLANZI



Locarno  
 04 giugno  
 2018

BOZZE ESECUTIVI

**INSERIMENTO UFF. CANT.  
 Stabile Ex-CS / PLANZI**

Mappale	314 Comune di Locarno
Committente	Sezione Logistica Via della Carmagnola 7 6501 Bellinzona
Progetto	Nicola Cotti & Partners
Piani	PIANTA 2° PIANO 1:50

TUTTE LE MISURE SONO DA CONTROLLARE SUL PIANO E SUL POSTO DALL'ASSUNTORE DEI LAVORI. SI DECLINA OGNI RESPONSABILITÀ LA POSIZIONE DELLE NUOVE PARETI DIVISORIE È FISSATA DAL DISEGNO DEL PLAFONE RIBASSATO ESISTENTE.

40.00	VAR	m.s.l.m
		Piano terreno

Legenda	Muratura in cemento	
	Muratura in cotto portante	
	Demolizione	
	Nuove pareti in CG	

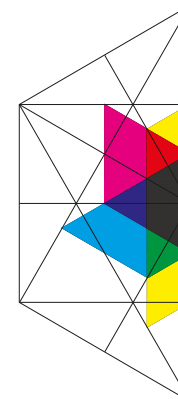
cottipartners.ch  
 cottini@cottipartners.ch

PALAZZO EX-CS

PALAZZO PLANZI







Locarno  
04 giugno  
2018

BOZZE ESECUTIVI

**INSERIMENTO UFF. CANT.  
Stabile Ex-CS / PLANZI**

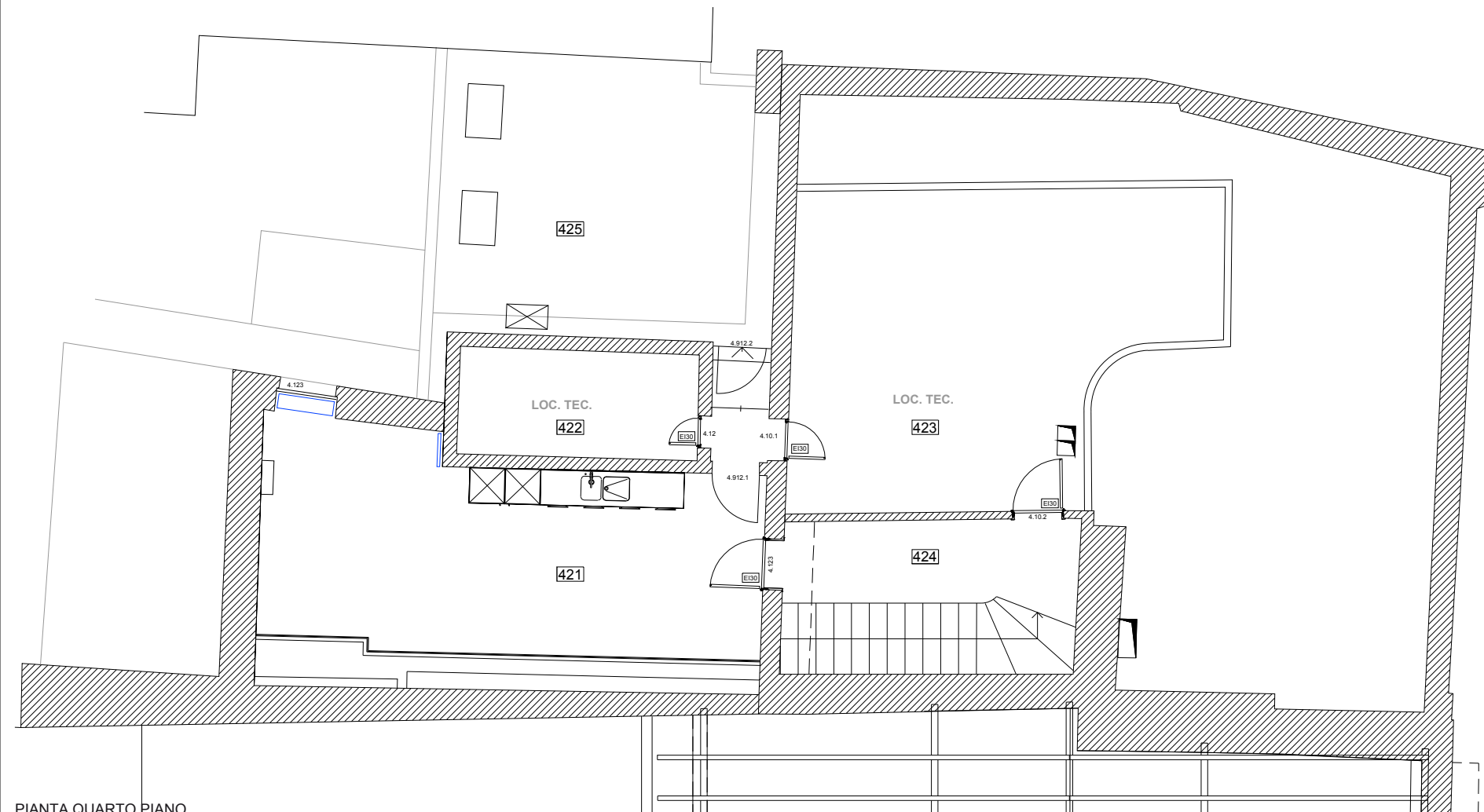
Mappale	314 Comune di Locarno
Committente	Sezione Logistica Via della Carmagnola 7 6501 Bellinzona
Progetto	Nicola Cotti & Partners
Piani	PIANTA 3° PIANO - 4° PIANO SEZIONE BB 1:50

TUTTE LE MISURE SONO DA CONTROLLARE SUL PIANO E SUL POSTO  
DALL'ASSUNTORE DEI LAVORI. SI DECLINA OGNI RESPONSABILITÀ  
LA POSIZIONE DELLE NUOVE PARETI DIVISORIE È FISSATA DAL  
DISEGNO DEL PLAFONE RIBASSATO ESISTENTE.

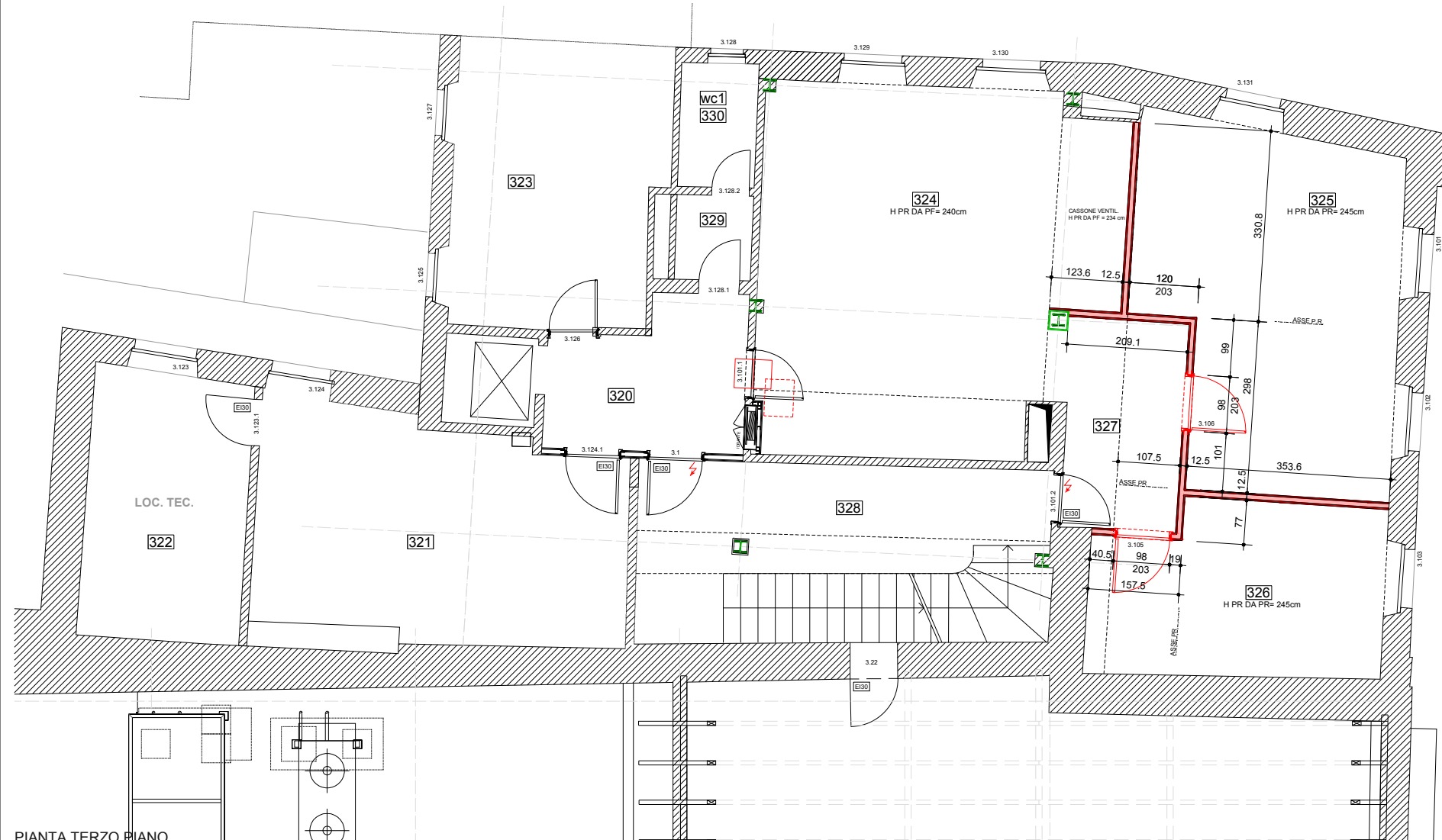
±0.00	VAR	m.s.l.m
		Piano terreno

Legenda	Muratura in cemento	
	Muratura in cotto portante	
	Demolizione	
	Nuove pareti in CG	

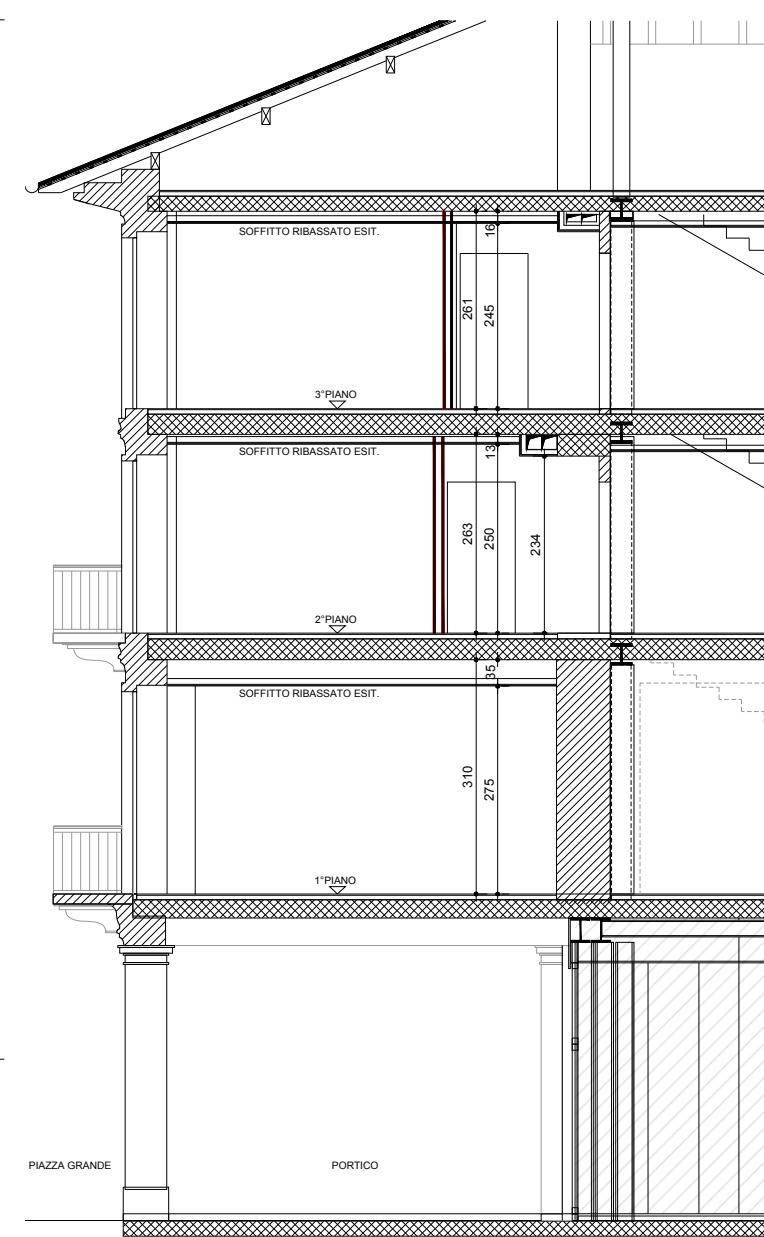
cottipartners.ch  
cotti@cottipartners.ch



PIANTA QUARTO PIANO



PIANTA TERZO PIANO



SEZIONE BB

B

B

PALAZZO EX-CS PALAZZO PLANZI

PALAZZO EX-CS PALAZZO PLANZI