

COMMITTENTE
 Sezione della Logistica
 via della Carmagnola n 7 - 6517 Bellinzona

PROGETTO
 Progetto preliminare / definitivo / esecutivo + Palazzo di Giustizia - Lugano
 Impianto elettrico / meccanico / sanitario + "zona / mandato progetto"

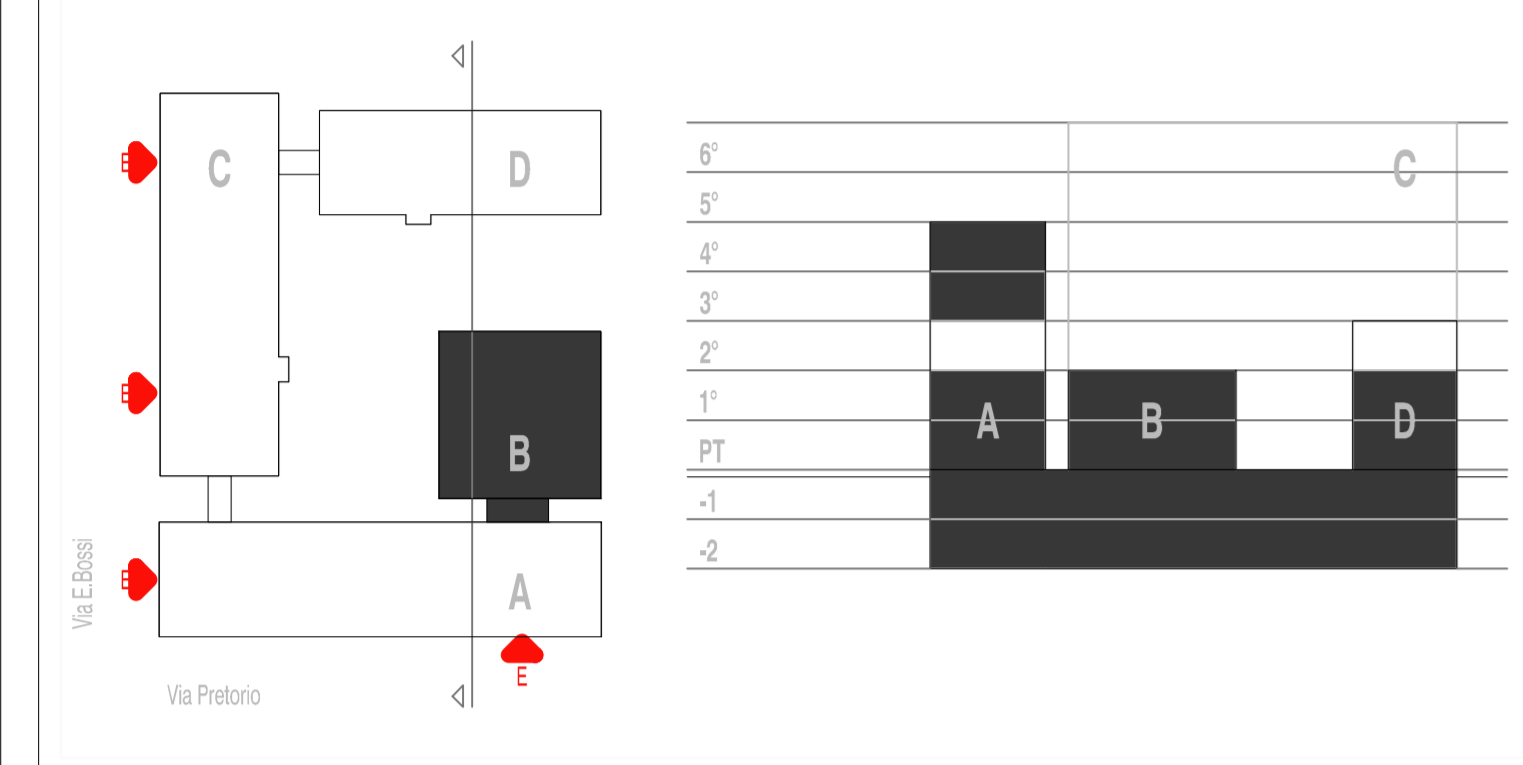
SECCO
 Impianto Rivelazione Incendio - illuminazione emergenza
 Secondo Piano

PL05

DIMENSIONI : 1250x841 SCALA : 1:50 VALIDO SOLO PER IMPIANTI
 FILE : 1161-P-2-04

SISTEMA QUALITÀ					
NUM.	DATA	DESCRIZIONE	DISIGNATO	VERIFICATO	APPROVATO
1	20.07.2019	PRIMA STELURA IMPIANTO	SL	AM	AM
2	15.10.2019	PIANO D'APPALTO	SL	AM	AM
...

PIANO D'APPALTO: NON VALIDO PER L'ESECUZIONE



RIVELAZIONE INCENDIO	
	TASTO DI SEGNALAZIONE MANUALE INCENDIO
	RIVELATORE INCENDIO IN AMBIENTE (PLAFOND)
	RIVELATORE INCENDIO NEL SOFFITTO RIBASSATO E PAVIMENTO TECNICO
	SPA DI SEGNALAZIONE INTERVENTO RIVELATORI
	EMETTITORE DI SEGNALI ACUSTICI PER ALLARME INCENDIO (SIRENA DA INTERNO)
	RIVELATORE DI CALORE
	MAGNETE DI RITENUTA
ILLUMINAZIONE D'EMERGENZA	
	APPARECCHIO LUMINOSO SEGNALAZIONE VIE DI FUGA PER INSTALLAZIONE A PLAFONE
ILLUMINAZIONE ANTIPANICO	
	APPARECCHIO LUMINOSO ANTIPANICO PER INSTALLAZIONE A PLAFONE
CANALI	
	CANALE PORTACAVI CON MANTENIMENTO FUNZIONE

DETTAGLIO ALTEZZE APPARECCHIATURE

ATTENZIONE : Dettaglio non in scala.

