

COMMITTENTE:
Sezione della Logistica
 via della Carmagnola n 7 - 6517 Bellinzona

PROGETTO:
 Progetto preliminare / definitivo / esecutivo + Palazzo di Giustizia - Lugano
 Impianto elettrico / meccanico / sanitario + "zona / mandato progetto"

OGGETTO:
 Impianto Rivelazione Incendio - illuminazione emergenza
 Quarto Piano **PL07**

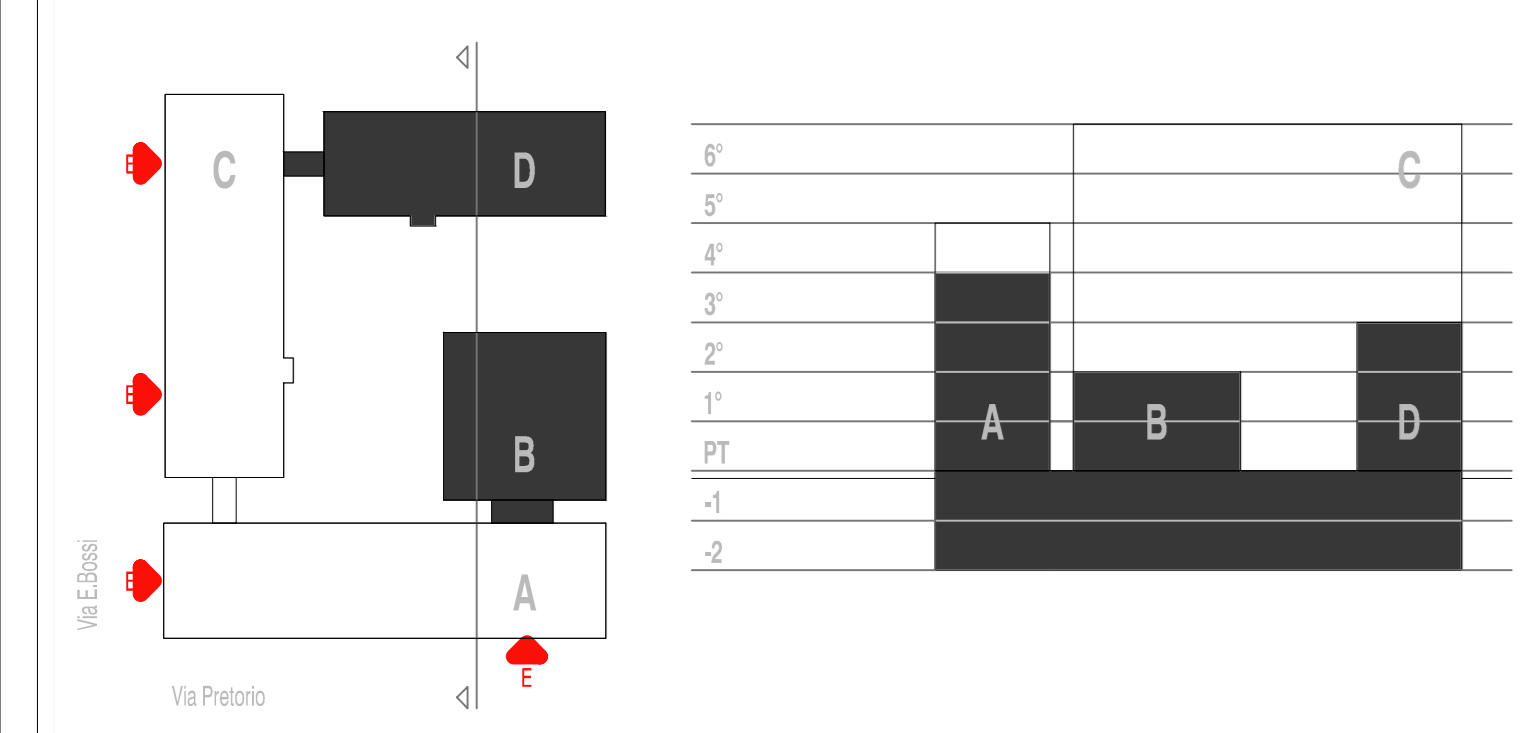
DIMENSIONI : 1050x841 SCALA : 1:50 VALIDO SOLO PER IMPIANTI

FILE : 1161.P4.4.dwg

IL VERBALE DI COLLEGIO DI INGEGNERI NON HA PRESSIONE DI NESSUN TIPO. OGNI DISEGNO È IL QUOTIDIANO DI UNO DEI SOCI INGEGNERI E NON HA NESSUNA VALIDITÀ PER UN ALTRO. IL COLLEGIO NON È RESPONSABILE DI NESSUN DANNO CAUSATO DA UN DISEGNO. IL COLLEGIO NON È RESPONSABILE DI NESSUN DANNO CAUSATO DA UN DISEGNO. IL COLLEGIO NON È RESPONSABILE DI NESSUN DANNO CAUSATO DA UN DISEGNO.

SISTEMA QUALITÀ				
NIM	DATA	DESCRIZIONE	DISEGNATO	VERIFICATO APPROVATO
1	29.07.2019	PRIMA STESURA IMPANTO	SL AM	AM
2	15.10.2019	PIANCI DI APPALTO	SL AM	AM
...
...
...
...

PIANO D'APPALTO: NON VALIDO PER L'ESECUZIONE



RIVELAZIONE INCENDIO	
	TASTO DI SEGNALAZIONE MANUALE INCENDIO
	RIVELATORE INCENDIO IN AMBIENTE (PLAFONE)
	RIVELATORE INCENDIO NEL SOFFITTO RIBASSATO E PAVIMENTO TECNICO
	SPA DI SEGNALAZIONE INTERVENTO RIVELATORI
	EMETTITORE DI SEGNALI ACUSTICI PER ALLARME INCENDIO (SIRENA DA INTERNO)
	RIVELATORE DI CALORE
	MAGNETE DI RITENUTA
ILLUMINAZIONE D'EMERGENZA	
	APPARECCHIO LUMINOSO SEGNALAZIONE VIE DI FUGA PER INSTALLAZIONE A PLAFONE
ILLUMINAZIONE ANTIPANICO	
	APPARECCHIO LUMINOSO ANTIPANICO PER INSTALLAZIONE A PLAFONE
CANALI	
	CANALE PORTACAVI CON MANTENIMENTO FUNZIONE

DETTAGLIO ALTEZZE APPARECCHIATURE

ATTENZIONE : Dettaglio non in scala.

