

COMMITTENTE:  
**Sezione della Logistica**  
 via della Carmagnola n 7 - 6517 Bellinzona

PROGETTO:  
 Progetto preliminare / definitivo / esecutivo + Palazzo di Giustizia - Lugano  
 Impianto elettrico / meccanico / sanitario + "zona / mandato progetto"

DESCRIZIONE:  
 Impianto Rivelazione Incendio - illuminazione emergenza  
 Quinto Piano

NUMERO ORDINE:  
**PL08**

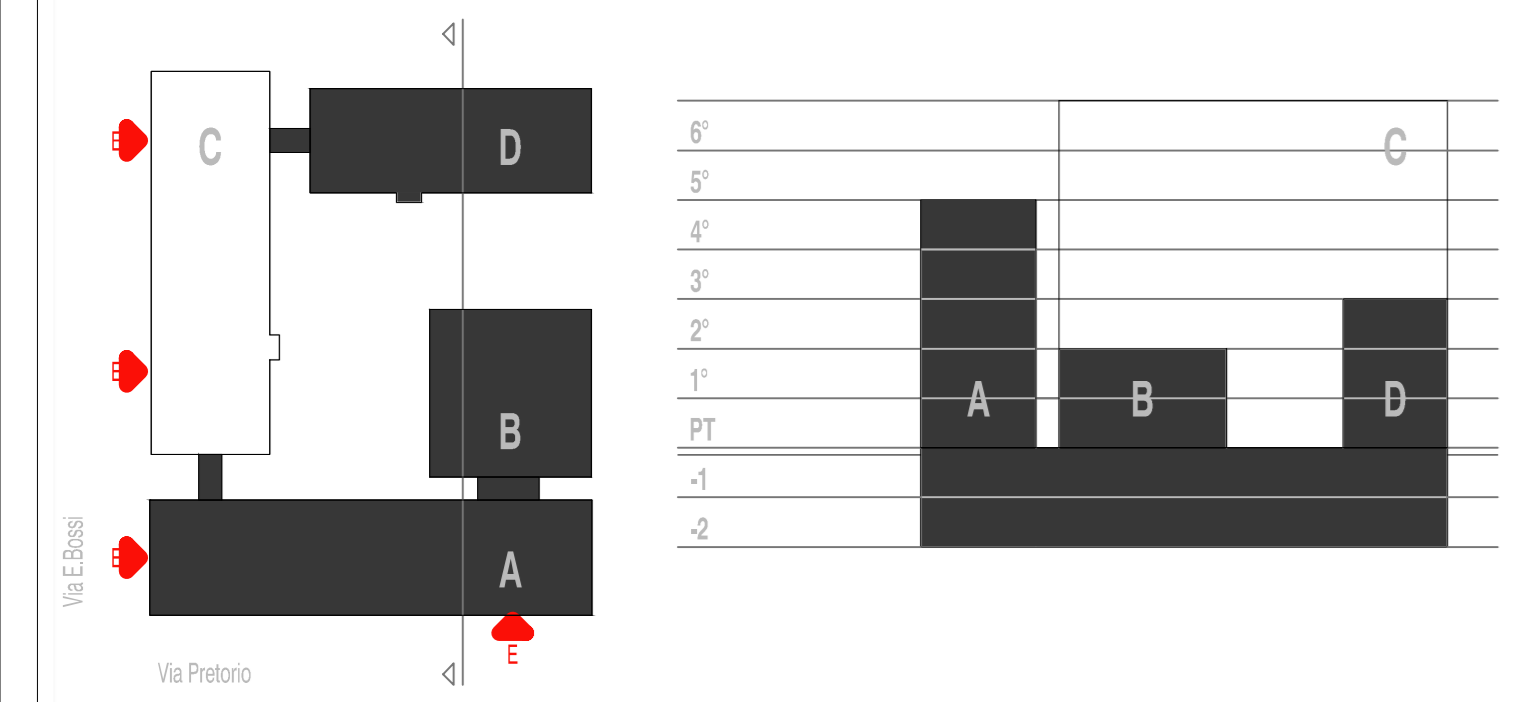
DIMENSIONI: 1050x841 SCALA: 1:50 VALIDO SOLO PER IMPIANTI

FILE: 1161-PI-5-049

LA VERBALE DI COLLOquio E' UN DOCUMENTO NON PROTEGGERE DA UN SECONDO TUTTO DIRITTO D'AUTORE. IL QUOTAZIONE, I PREZZI, I MATERIALI, I RENDIMENTI E I RISK ALLOCATI SONO PRESENTI ALLA SCELTA DEL CLIENTE. SOLO SEI TEL. E OTTENERE  
 PER IL RENDIMENTO. ATTENZIONE: PER TUTTI GLI USI DI AMBITO PRIVATO, ATTENZIONE ALLA PRESSIONE PARTICOLARE PER GLI USI PRIVATI, NEL CASO DI UNO DEI COMPONENTI DEL SISTEMA, PER IL RENDIMENTO.

SISTEMA QUALITÀ					
NIM	DATA	DESCRIZIONE	DISEGNATO	VERIFICATO	APPROVATO
1	29.07.2019	PRIMA STESSURA IMPANTO	SL	AM	AM
2	15.10.2019	PIANCI DI APPALTO	SL	AM	AM
...	...	...	...	...	...
...	...	...	...	...	...
...	...	...	...	...	...
...	...	...	...	...	...

**PIANO D'APPALTO: NON VALIDO PER L'ESECUZIONE**



RIVELAZIONE INCENDIO	
	TASTO DI SEGNALAZIONE MANUALE INCENDIO
	RIVELATORE INCENDIO IN AMBIENTE (PLAFONE)
	RIVELATORE INCENDIO NEL SOFFITTO RIBASSATO E PAVIMENTO TECNICO
	SPIA DI SEGNALAZIONE INTERVENTO RIVELATORI
	EMETTITORE DI SEGNALI ACUSTICI PER ALLARME INCENDIO (SIRENA DA INTERNO)
	RIVELATORE DI CALORE
	MAGNETE DI RITENUTA
ILLUMINAZIONE D'EMERGENZA	
	APPARECCHIO LUMINOSO SEGNALAZIONE VIE DI FUGA PER INSTALLAZIONE A PLAFONE
ILLUMINAZIONE ANTIPANICO	
	APPARECCHIO LUMINOSO ANTIPANICO PER INSTALLAZIONE A PLAFONE
CANALI	
	CANALE PORTACAVI CON MANTENIMENTO FUNZIONE

**DETTAGLIO ALTEZZE APPARECCHIATURE**

ATTENZIONE : Dettaglio non in scala.

