

Oggetto	Ristrutturazione e risanamento energetico del Centro Professionale e Sociale CPS (3a fase)				Oggetto N°	File N°	Piano N°
Nome Piano	ABACO SERRAMENTI, PORTE E OBLÒ IN ALU Piano Seminterrato - Serramenti, porte e oblò				E4127	008	8.1a
Nome File	E4127_A1_PI_P00_00_100_008_33_0.dwg	Formato	Settore	Scala	Mappale	Data	Variante
Disegnato	DP	Data	06.12.2019	A3	00	1:100	-
Approvato	JS	Data	06.12.2019		06.12.2019		-

Dipartimento delle finanze e dell'economia
 Sezione della logistica
 Via del Carmagnola 7
 6500 Bellinzona
 t +41 (0)91 814 77 11
 f +41 (0)91 814 77 19
 e-mail : dfe-sl@ti.ch
 web : www.ti.ch/DFE/DR/SL

Repubblica
 e Cantone
 Ticino

Legenda

TOTALE SERRAMENTI TIPO "A": vedi CPN 371 pos. 212.801.	n° 02	TOT. mq	2.92	TOTALE PORTA TIPO "P1": vedi CPN 371 pos. 411.801.	n° 01	TOT. mq	10.20
TOTALE SERRAMENTI TIPO "Z": vedi CPN 371 pos. 213.805.	n° 01	TOT. mq	5.09	TOTALE PORTA TIPO "P3": vedi CPN 371 pos. 411.803.	n° 01	TOT. mq	6.00

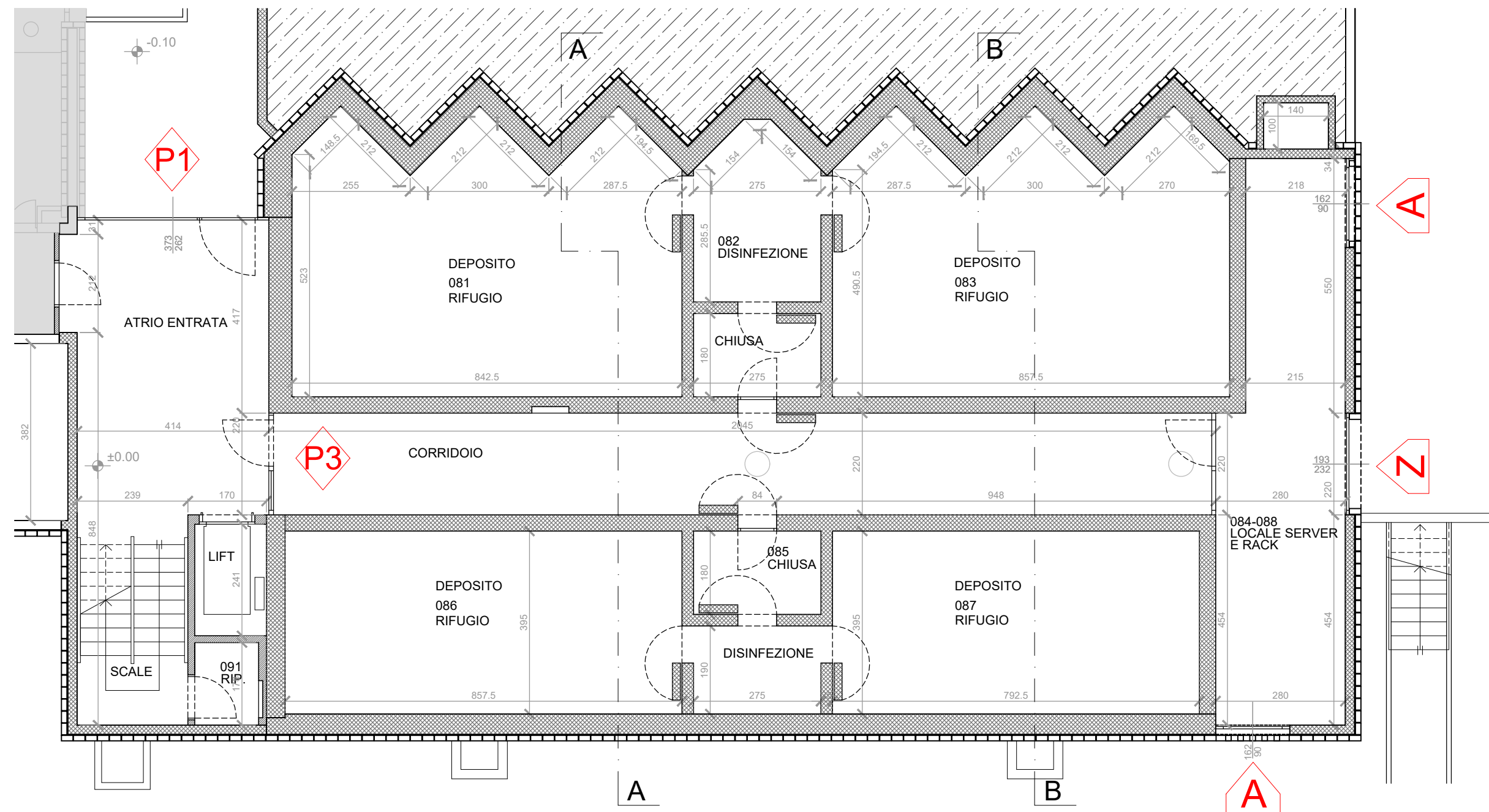
Prima di procedere con la produzione deve essere effettuato il rilievo da parte dell'impresa appaltante.
 Le misure sui piani non sono esecutive e non sono da prendere in considerazione per la produzione delle finestre.

Nome Studio

Logo Studio

Studio di Architettura e Direzione Lavori

Arch. José Stefanini - REG-OTIA-DL SUPSI 6513 M.te Carasso - 6535 Roveredo
 T. +41(0)91 827 44 17 stefanini.archi@gmail.com

Oggetto	Ristrutturazione e risanamento energetico del Centro Professionale e Sociale CPS (3a fase)				Oggetto N°	File N°	Piano N°
Nome Piano	ABACO SERRAMENTI, PORTE E OBLÒ IN ALU Piano Rialzato - Serramenti, porte e oblò				E4127	008	8.1b
Nome File	E4127_A1_PI_PA1_00_100_008_33_0.dwg	Formato	Settore	Scala	Mappale	Data	Variante
Disegnato	DP	Data	00	1:100	32	06.12.2019	-
Approvato	JS	Data					

Dipartimento delle finanze e dell'economia
 Sezione della logistica
 Via del Carmagnola 7
 6500 Bellinzona
 t +41 (0)91 814 77 11
 f +41 (0)91 814 77 19
 e-mail : dfe-sl@ti.ch
 web : www.ti.ch/DFE/DR/SL

Repubblica
 e Cantone
 Ticino

Legenda

TOTALE SERRAMENTI TIPO "C": vedi CPN 371 pos. 213.801.	n° 01	TOT. mq	4.41	TOTALE PORTA TIPO "P2": vedi CPN 371 pos. 411.802.	n° 01	TOT. mq	6.00
TOTALE SERRAMENTI TIPO "N": vedi CPN 371 pos. 213.802.	n° 08	TOT. mq	28.72	TOTALE PORTA TIPO "P3": vedi CPN 371 pos. 411.803.	n° 01	TOT. mq	6.00
TOTALE SERRAMENTI TIPO "O": vedi CPN 371 pos. 213.803.	n° 07	TOT. mq	30.65	TOTALE PORTA TIPO "P4": vedi CPN 371 pos. 411.804.	n° 01	TOT. mq	6.00
TOTALE SERRAMENTI TIPO "V": vedi CPN 371 pos. 213.804.	n° 01	TOT. mq	10.17	TOTALE "OBLÒ" vedi CPN 371 pos. 628.801.	n° 06	TOT. mq	3.07
				TOTALE "OBLÒ" EI30 vedi CPN 371 pos. 628.802.	n° 1	TOT. mq	1.00

Nome Studio

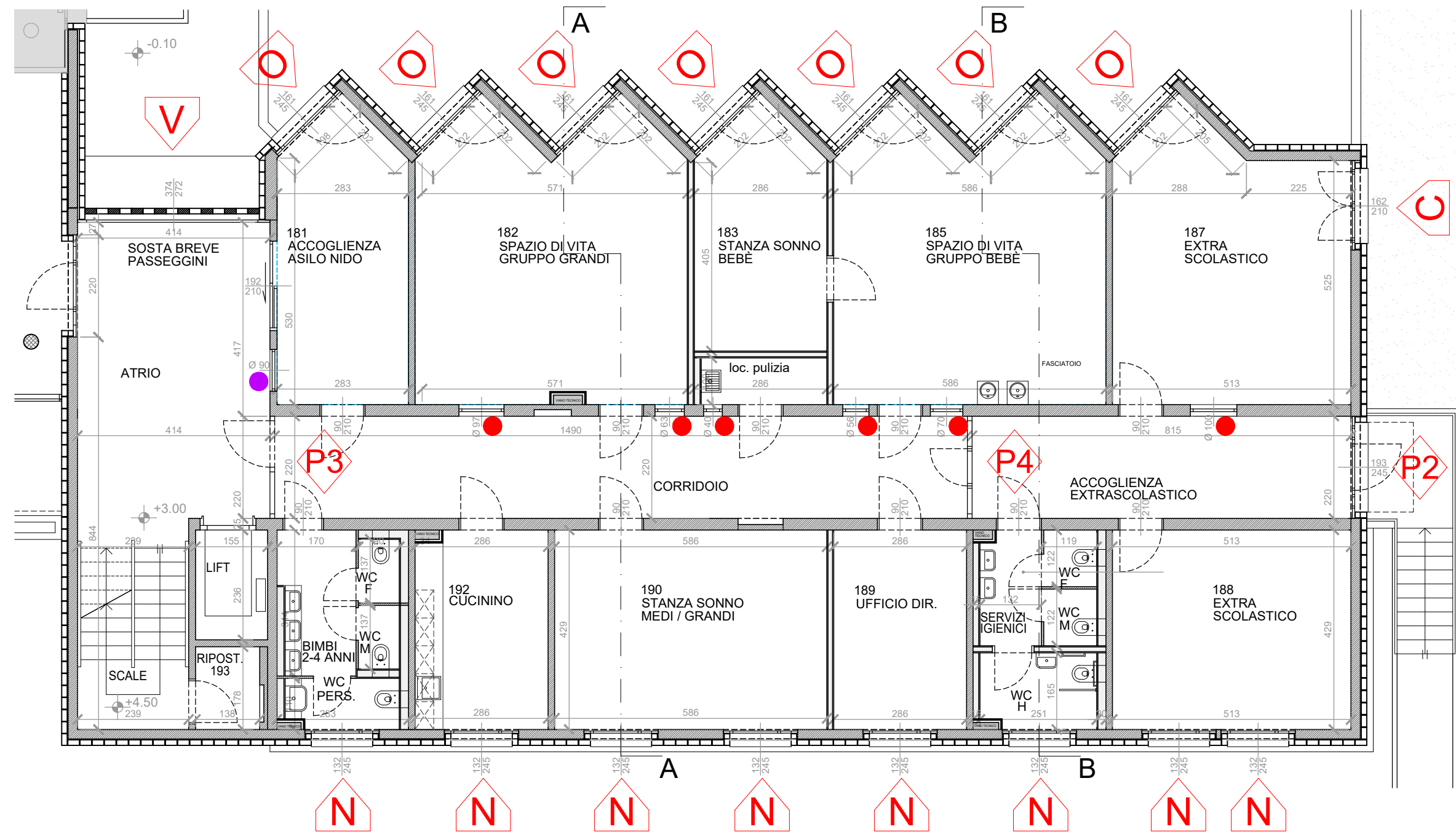
Logo Studio

Studio di Architettura e Direzione Lavori

Arch. José Stefanini - REG-OTIA-DL SUPSI 6513 M.te Carasso - 6535 Roveredo
 T. +41(0)91 827 44 17 stefanini.archi@gmail.com



Prima di procedere con la produzione deve essere effettuato il rilievo da parte dell'impresa appaltante.
 Le misure sui piani non sono esecutive e non sono da prendere in considerazione per la produzione delle finestre.



Oggetto	Ristrutturazione e risanamento energetico del Centro Professionale e Sociale CPS (3a fase)					Oggetto N°	File N°	Piano N°
Nome Piano	ABACO SERRAMENTI, PORTE E OBLÒ IN ALU Piano Primo - Serramenti, porte e oblò					E4127	008	8.1c
Nome File	E4127_A1_PI_P01_00_100_008_33_0.dwg	Formato	Settore	Scala	Data	Mappale		Variante
Disegnato	DP	Data	00	1:100	06.12.2019	32		-
Approvato	JS	Data					06.12.2019	-

Dipartimento delle finanze e dell'economia
 Sezione della logistica
 Via del Carmagnola 7
 6500 Bellinzona
 t +41 (0)91 814 77 11
 f +41 (0)91 814 77 19
 e-mail : dfe-sl@ti.ch
 web : www.ti.ch/DFE/DR/SL

Repubblica
 e Cantone
 Ticino

Legenda

TOTALE SERRAMENTI TIPO "C": vedi CPN 371 pos. 213.801.	n° 01	TOT. mq	4.41	TOTALE PORTA TIPO "P3": vedi CPN 371 pos. 411.803.	n° 01	TOT. mq	6.00
TOTALE SERRAMENTI TIPO "D1": vedi CPN 371 pos. 214.801.	n° 01	TOT. mq	3.75	TOTALE "OBLÒ" vedi CPN 371 pos. 628.801.	n° 09	TOT. mq	6.63
TOTALE SERRAMENTI TIPO "D2": vedi CPN 371 pos. 214.802.	n° 01	TOT. mq	5.25				
TOTALE SERRAMENTI TIPO "N": vedi CPN 371 pos. 213.802.	n° 08	TOT. mq	28.72				
TOTALE SERRAMENTI TIPO "O": vedi CPN 371 pos. 213.803.	n° 07	TOT. mq	30.65				
TOTALE SERRAMENTI TIPO "V": vedi CPN 371 pos. 213.804.	n° 01	TOT. mq	10.17				

Nome Studio

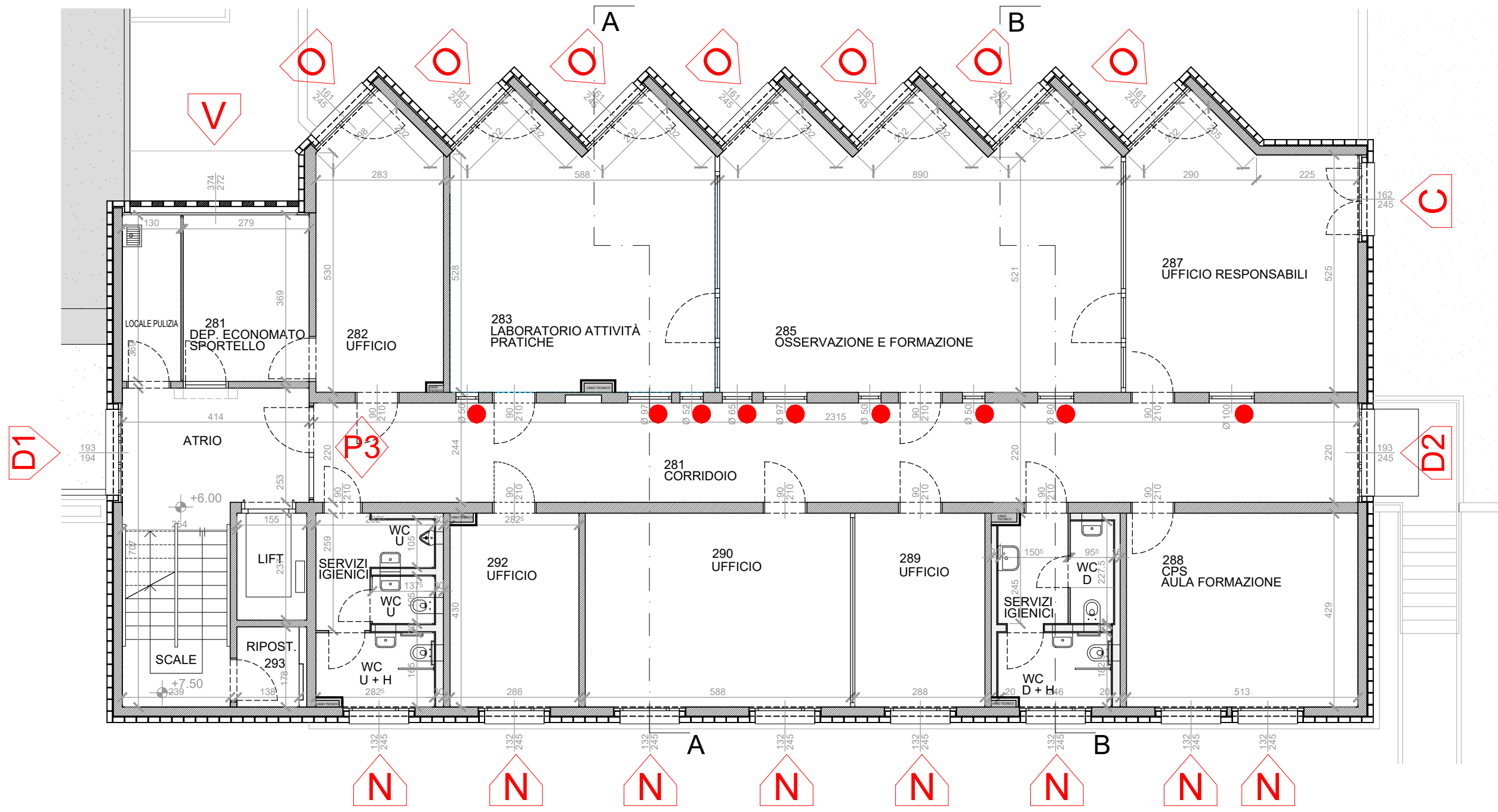
Logo Studio

Studio di Architettura e Direzione Lavori

Arch. José Stefanini - REG-OTIA-DL SUPSI 6513 M.te Carasso - 6535 Roveredo
 T. +41(0)91 827 44 17 stefanini.archi@gmail.com



Prima di procedere con la produzione deve essere effettuato il rilievo da parte dell'impresa appaltante.
 Le misure sui piani non sono esecutive e non sono da prendere in considerazione per la produzione delle finestre.



Oggetto	Ristrutturazione e risanamento energetico del Centro Professionale e Sociale CPS (3a fase)				Oggetto N°	File N°	Piano N°
Nome Piano	ABACO SERRAMENTI, PORTE E OBLÒ IN ALU Piano Secondo - Serramenti, porte e oblò				E4127	008	8.1d
Nome File	E4127_A1_PI_P02_00_100_008_33_0.dwg	Formato	Settore	Scala	Mappale	Data	Variante
Disegnato	DP	Data	00	1:100	32	06.12.2019	-
Approvato	JS	Data					

Dipartimento delle finanze e dell'economia
 Sezione della logistica
 Via del Carmagnola 7
 6500 Bellinzona
 t +41 (0)91 814 77 11
 f +41 (0)91 814 77 19
 e-mail : dfe-sl@ti.ch
 web : www.ti.ch/DFE/DR/SL

Repubblica
 e Cantone
 Ticino

Legenda

TOTALE SERRAMENTI TIPO "C": vedi CPN 371 pos. 213.801.	n° 01	TOT. mq	4.41	TOTALE PORTA TIPO "P3": vedi CPN 371 pos. 411.803.	n° 01	TOT. mq	6.00
TOTALE SERRAMENTI TIPO "D2": vedi CPN 371 pos. 214.802.	n° 02	TOT. mq	10.50	TOTALE "OBLÒ" vedi CPN 371 pos. 628.801.	n° 04	TOT. mq	4.30
TOTALE SERRAMENTI TIPO "N": vedi CPN 371 pos. 213.802.	n° 08	TOT. mq	28.72				
TOTALE SERRAMENTI TIPO "O": vedi CPN 371 pos. 213.803.	n° 07	TOT. mq	30.65				
TOTALE SERRAMENTI TIPO "V": vedi CPN 371 pos. 213.804.	n° 01	TOT. mq	10.17				

Nome Studio

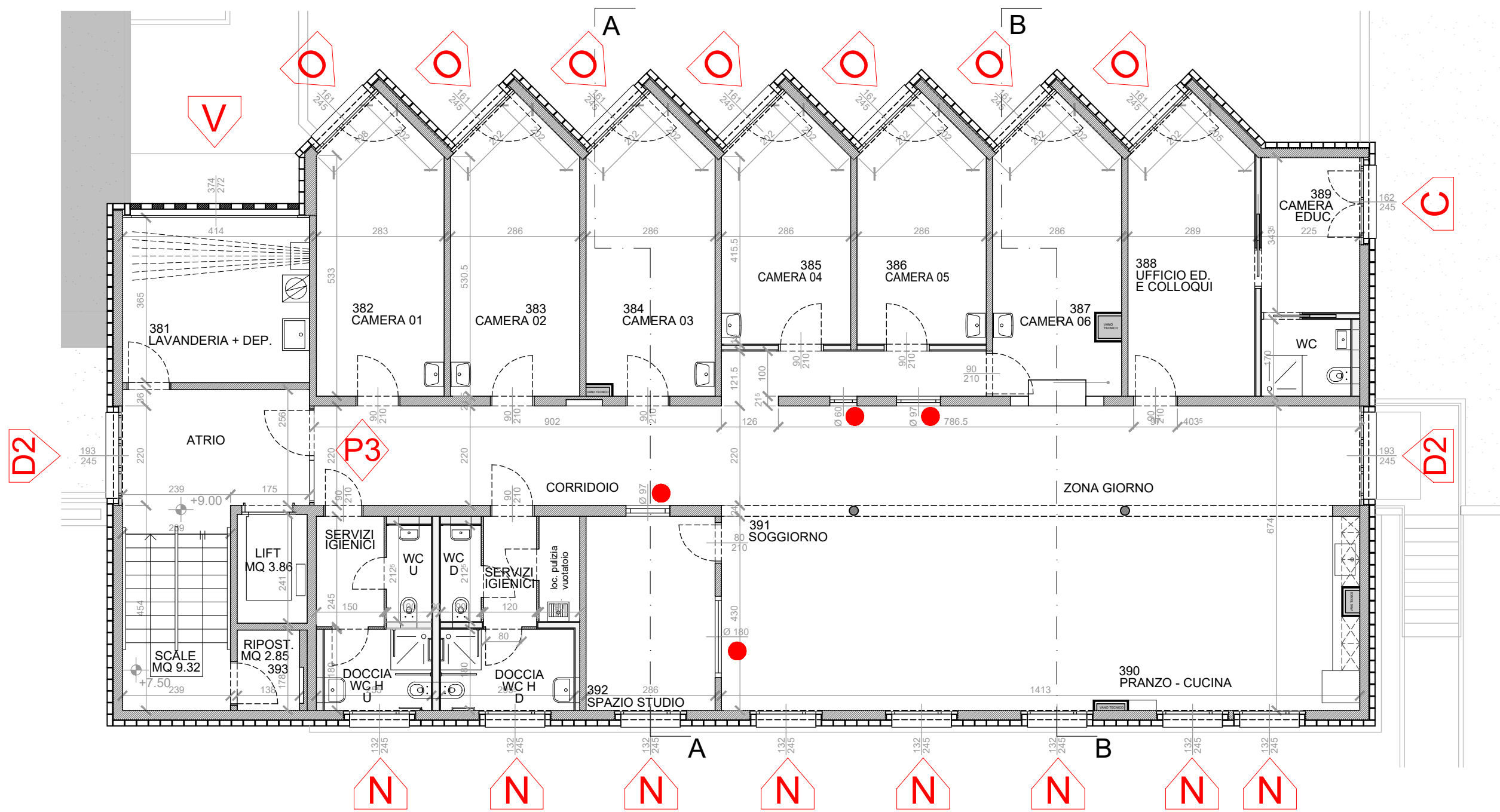
Logo Studio

Studio di Architettura e Direzione Lavori

Arch. José Stefanini - REG-OTIA-DL SUPSI 6513 M.te Carasso - 6535 Roveredo
 T. +41(0)91 827 44 17 stefanini.archi@gmail.com



Prima di procedere con la produzione deve essere effettuato il rilievo da parte dell'impresa appaltante.
 Le misure sui piani non sono esecutive e non sono da prendere in considerazione per la produzione delle finestre.



Oggetto	Ristrutturazione e risanamento energetico del Centro Professionale e Sociale CPS (3a fase)				Oggetto N°	File N°	Piano N°
Nome Piano	ABACO SERRAMENTI, PORTE E OBLÒ IN ALU Sezione C-C - Serramenti, porte e oblò				E4127	008	8.1e
Nome File	E4127_A1_SE_S01_00_100_008_33_0.dwg	Formato	Settore	Scala	Mappale	Data	Variante
Disegnato	DP	Data	06.12.2019	A3	00	1:100	32
Approvato	JS	Data	06.12.2019			06.12.2019	-
							Modifica
							-

Dipartimento delle finanze e dell'economia
 Sezione della logistica
 Via del Carmagnola 7
 6500 Bellinzona
 t +41 (0)91 814 77 11
 f +41 (0)91 814 77 19
 e-mail : dfe-sl@ti.ch
 web : www.ti.ch/DFE/DR/SL

Repubblica
 e Cantone
 Ticino

Legenda

TOTALE SERRAMENTI TIPO "A": vedi CPN 371 pos. 212.801.	n° 02	TOT. mq	2.92	TOTALE PORTA TIPO "P1": vedi CPN 371 pos. 411.801.	n° 01	TOT. mq	10.20
TOTALE SERRAMENTI TIPO "C": vedi CPN 371 pos. 213.801.	n° 03	TOT. mq	13.25	TOTALE PORTA TIPO "P2": vedi CPN 371 pos. 411.802.	n° 01	TOT. mq	6.00
TOTALE SERRAMENTI TIPO "D1": vedi CPN 371 pos. 214.801.	n° 01	TOT. mq	3.75	TOTALE PORTA TIPO "P3": vedi CPN 371 pos. 411.803.	n° 04	TOT. mq	24.00
TOTALE SERRAMENTI TIPO "D2": vedi CPN 371 pos. 214.802.	n° 03	TOT. mq	15.75	TOTALE PORTA TIPO "P4": vedi CPN 371 pos. 411.804.	n° 01	TOT. mq	6.00
TOTALE SERRAMENTI TIPO "N": vedi CPN 371 pos. 213.802.	n° 24	TOT. mq	86.20	TOTALE "OBLÒ" ● : vedi CPN 371 pos. 628.801.	n° 19	TOT. mq	14.00
TOTALE SERRAMENTI TIPO "O": vedi CPN 371 pos. 213.803.	n° 21	TOT. mq	91.95	TOTALE "OBLÒ" EI30 ● : vedi CPN 371 pos. 628.802.	n° 1	TOT. mq	1.00
TOTALE SERRAMENTI TIPO "V": vedi CPN 371 pos. 213.804.	n° 03	TOT. mq	30.52				
TOTALE SERRAMENTI TIPO "Z": vedi CPN 371 pos. 213.805.	n° 01	TOT. mq	5.09				

Prima di procedere con la produzione deve essere effettuato il rilievo da parte dell'impresa appaltante.
 Le misure sui piani non sono esecutive e non sono da prendere in considerazione per la produzione delle finestre.

Nome Studio

Logo Studio

Studio di Architettura e Direzione Lavori

Arch. José Stefanini - REG-OTIA-DL SUPSI 6513 M.te Carasso - 6535 Roveredo
 T. +41(0)91 827 44 17 stefanini.archi@gmail.com



Oggetto	Ristrutturazione e risanamento energetico del Centro Professionale e Sociale CPS (3a fase)				Oggetto N°	File N°	Piano N°
Nome Piano	ABACO SERRAMENTI, PORTE E OBLÒ IN ALU Sezione A-A, B-B - Serramenti, porte e oblò				E4127	008	8.1f
Nome File	E4127_A1_SE_S02_00_100_008_33_0.dwg	Formato	Settore	Scala	Mappale	Data	Variante
Disegnato	DP	Data	06.12.2019	A3	00	1:100	-
Approvato	JS	Data	06.12.2019			06.12.2019	-

Dipartimento delle finanze e dell'economia
 Sezione della logistica
 Via del Carmagnola 7
 6500 Bellinzona
 t +41 (0)91 814 77 11
 f +41 (0)91 814 77 19
 e-mail : dfe-sl@ti.ch
 web : www.ti.ch/DFE/DR/SL

Repubblica
 e Cantone
 Ticino

Legenda

TOTALE SERRAMENTI TIPO "A": vedi CPN 371 pos. 212.801.	n° 02	TOT. mq	2.92	TOTALE PORTA TIPO "P1": vedi CPN 371 pos. 411.801.	n° 01	TOT. mq	10.20
TOTALE SERRAMENTI TIPO "C": vedi CPN 371 pos. 213.801.	n° 03	TOT. mq	13.25	TOTALE PORTA TIPO "P2": vedi CPN 371 pos. 411.802.	n° 01	TOT. mq	6.00
TOTALE SERRAMENTI TIPO "D1": vedi CPN 371 pos. 214.801.	n° 01	TOT. mq	3.75	TOTALE PORTA TIPO "P3": vedi CPN 371 pos. 411.803.	n° 04	TOT. mq	24.00
TOTALE SERRAMENTI TIPO "D2": vedi CPN 371 pos. 214.802.	n° 03	TOT. mq	15.75	TOTALE PORTA TIPO "P4": vedi CPN 371 pos. 411.804.	n° 01	TOT. mq	6.00
TOTALE SERRAMENTI TIPO "N": vedi CPN 371 pos. 213.802.	n° 24	TOT. mq	86.20	TOTALE "OBLÒ" vedi CPN 371 pos. 628.801.	n° 19	TOT. mq	14.00
TOTALE SERRAMENTI TIPO "O": vedi CPN 371 pos. 213.803.	n° 21	TOT. mq	91.95	TOTALE "OBLÒ" EI30 vedi CPN 371 pos. 628.802.	n° 1	TOT. mq	1.00
TOTALE SERRAMENTI TIPO "V": vedi CPN 371 pos. 213.804.	n° 03	TOT. mq	30.52				
TOTALE SERRAMENTI TIPO "Z": vedi CPN 371 pos. 213.805.	n° 01	TOT. mq	5.09				

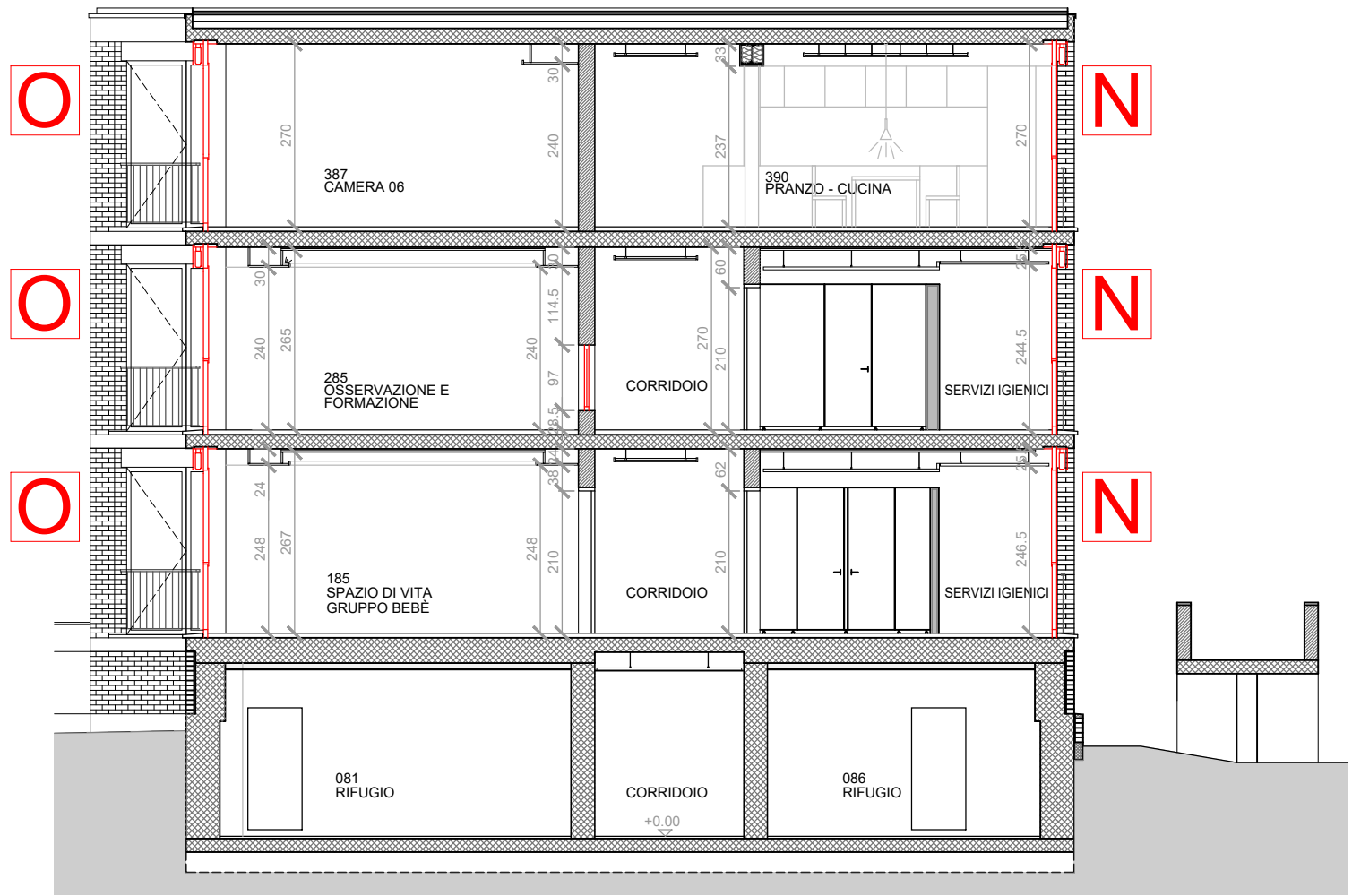
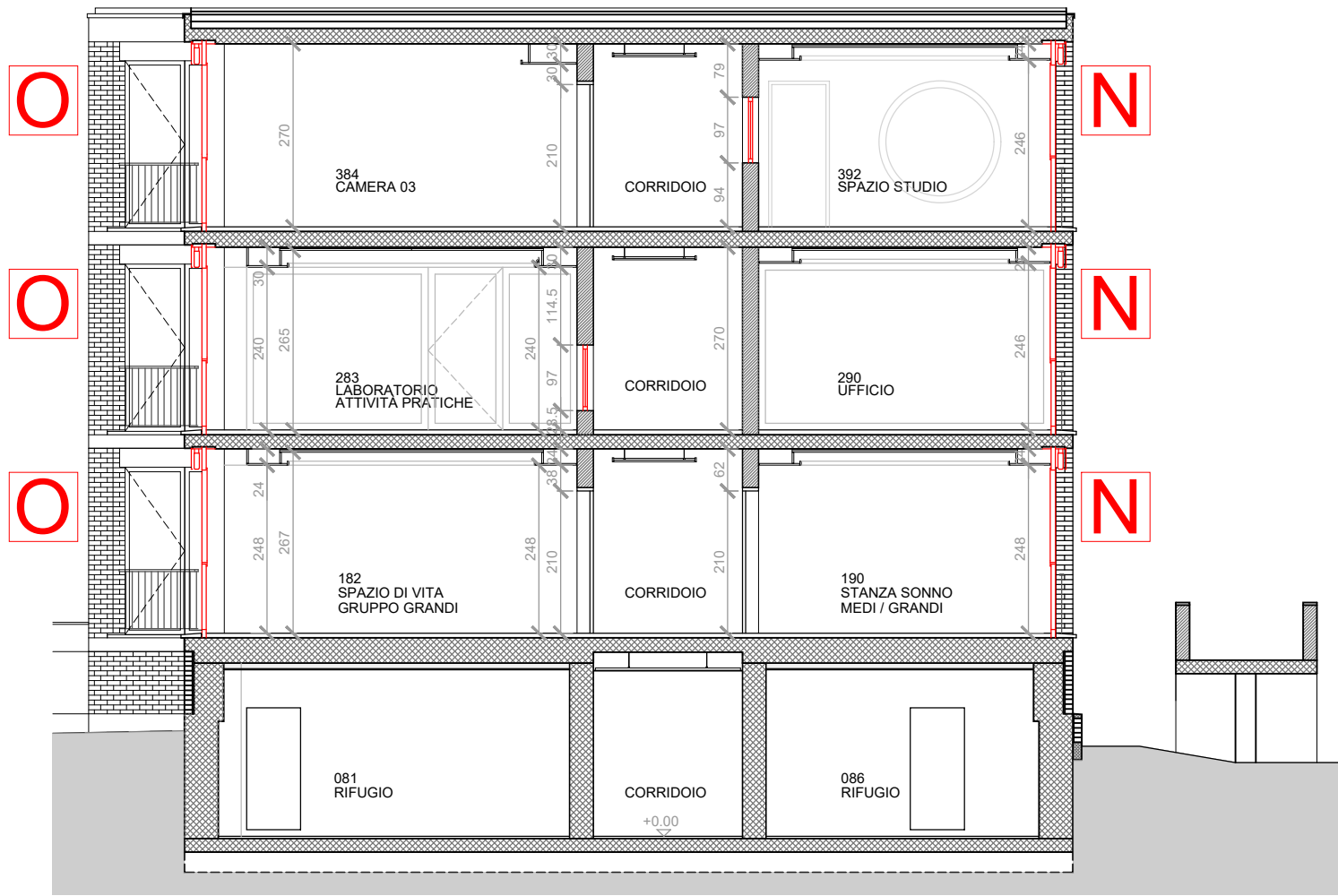
Prima di procedere con la produzione deve essere effettuato il rilievo da parte dell'impresa appaltante.
 Le misure sui piani non sono esecutive e non sono da prendere in considerazione per la produzione delle finestre.

Nome Studio

Logo Studio

Studio di Architettura e Direzione Lavori

Arch. José Stefanini - REG-OTIA-DL SUPSI 6513 M.te Carasso - 6535 Roveredo
 T. +41(0)91 827 44 17 stefanini.archi@gmail.com

- TOTALE FRANGISOLE PER SERRAMENTI TIPO "C": N°03 dim. (1'620 x 2'720mm)
vedi CPN 347 pos. 311.111.
TOTALE FRANGISOLE PER SERRAMENTI TIPO "D1": N°01 dim. (1'930 x 1'940mm)
vedi CPN 347 pos. 311.112.
TOTALE FRANGISOLE PER SERRAMENTI TIPO "D2": N°03 dim. (1'930 x 2'720mm)
vedi CPN 347 pos. 311.113.
TOTALE FRANGISOLE PER SERRAMENTI TIPO "N": N°24 dim. (1'320 x 2'720mm)
vedi CPN 347 pos. 311.114.
TOTALE FRANGISOLE PER SERRAMENTI TIPO "O": N°21 dim. (1'610 x 2'720mm)
vedi CPN 347 pos. 311.115.

Oggetto	Ristrutturazione e risanamento energetico del Centro Professionale e Sociale CPS (3a fase)			Oggetto N°	File N°	Piano N°
				E4127	008	8.1g
Nome Piano	ABACO SERRAMENTI, PORTE E OBLÒ IN ALU Dettaglio Protezione solare			Mappale		Variante
				32		-
Nome File	E4127_A1_DE_MIX_00_005_008_33_0.dwg	Formato	Settore	Scala	Data	Modifica
Disegnato	DP	Data	06.12.2019			
Approvato	JS	Data	06.12.2019	A3	00	1:5
					06.12.2019	-

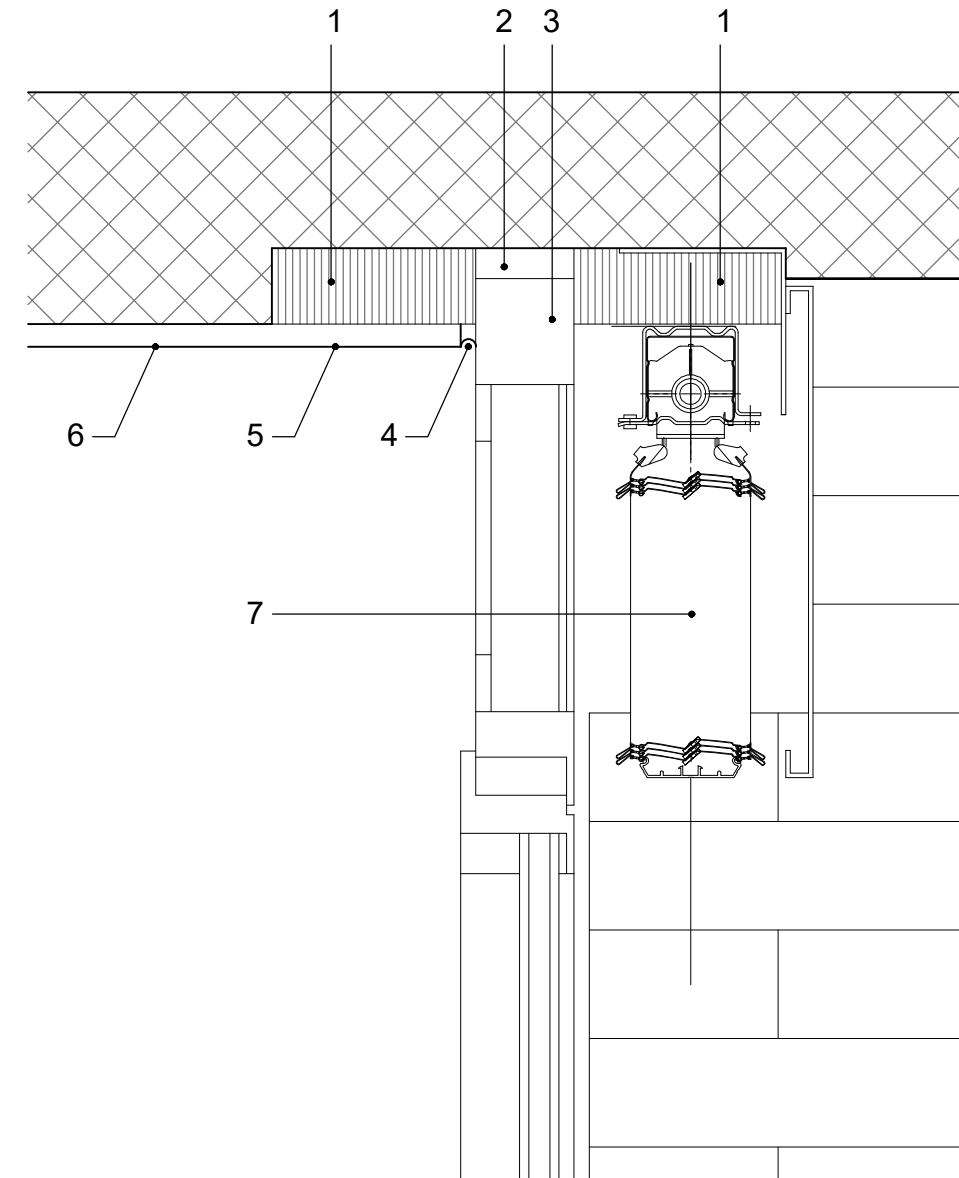
Nome Studio

Logo Studio

Studio di Architettura e Direzione Lavori

Arch. José Stefanini - REG-OTIA-DL SUPSI 6513 M.te Carasso - 6535 Roveredo
T. +41(0)91 827 44 17 stefanini.archi@gmail.com

JS



- 1 - Styrofoam 4cm
2 - Isolazione
3 - Telaio serramento marca Schüco
(stessa tipologia risanamento eseguito)
4 - Giunto silconico
5 - Ripresa intonaco
6 - Intonaco esistente
7 - Lamelle a pacchetto

N°	Dis.	Data	Correzioni
n	tt	nn-nn-nnnn	descrizione modifica

N°	Dis.	Data	Correzioni

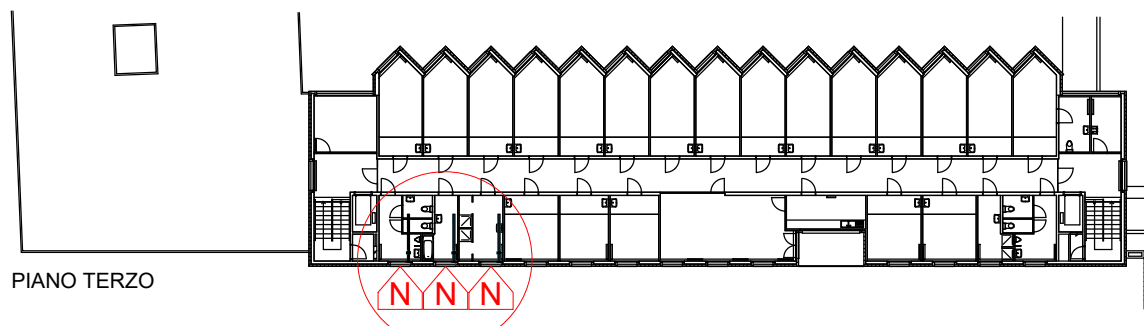
Oggetto	Ristrutturazione e risanamento energetico del Centro Professionale e Sociale CPS (3a fase)			Oggetto N°	File N°	Piano N°
Nome Piano	FORI NEI SERRAMENTI PER VENTILAZIONE Piante e prospetti			E4127	008	8.1h
Nome File	E4127_A1_DE_MIX_00_SCD_008_33_0.dwg	Formato	Settore	Scala	Data	Modifica
Disegnato	DP	Data	06.12.2019	A3	00	1:100/500
Approvato	JS	Data	06.12.2019		06.12.2019	-

Dipartimento delle finanze e dell'economia
Sezione della logistica
Via del Carmagnola 7
6500 Bellinzona
t +41 (0)91 814 77 11
f +41 (0)91 814 77 19
e-mail : dfe-sl@ti.ch
web : www.ti.ch/DFE/DR/SL

Repubblica
e Cantone
Ticino

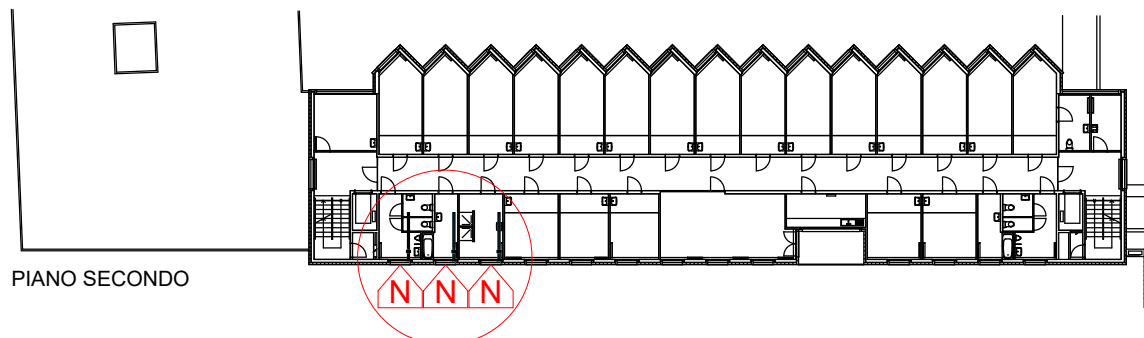
Legenda

FORI NEI SERRAMENTI TIPO "N":
vedi CPN 371 pos. 741.802.
n° 03 - Ø125mm



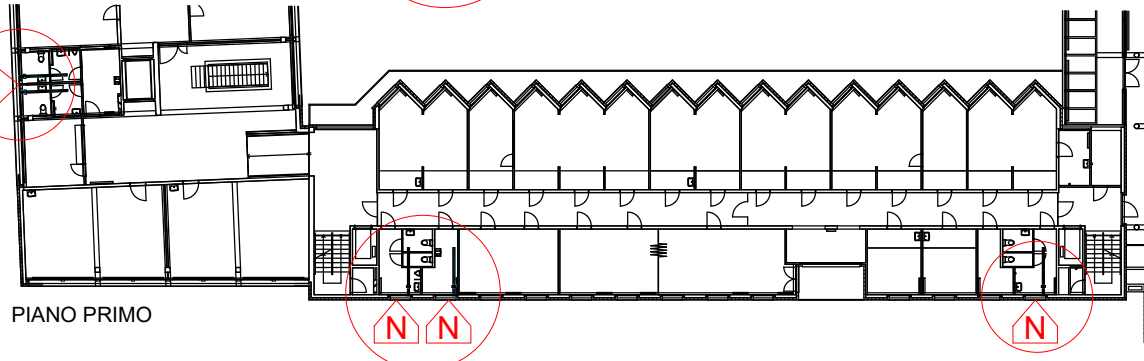
PIANO TERZO

FORI NEI SERRAMENTI TIPO "N":
vedi CPN 371 pos. 741.802.
n° 03 - Ø125mm



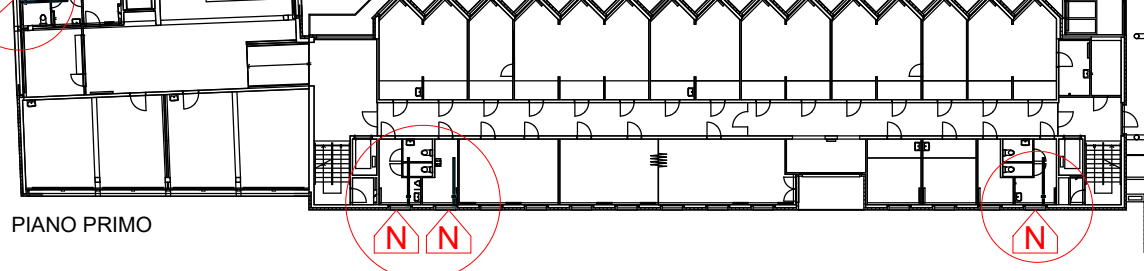
PIANO SECONDO

FORI NEI SERRAMENTI TIPO "N":
vedi CPN 371 pos. 741.802.
n° 03 - Ø125mm

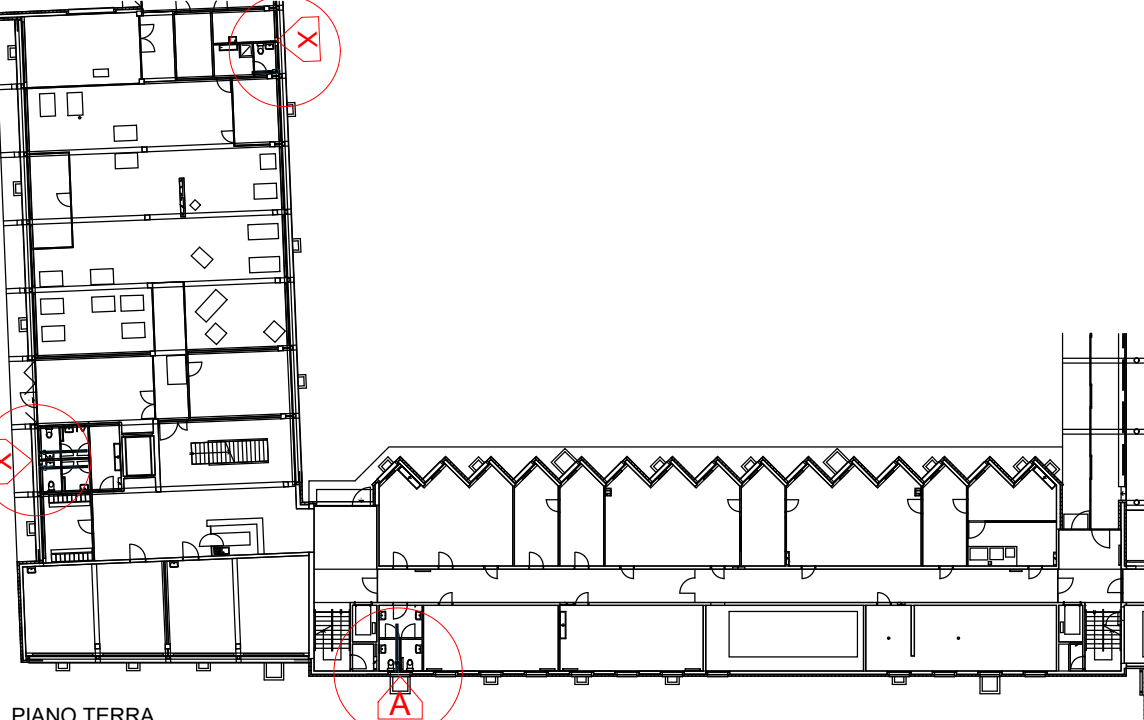


PIANO PRIMO

FORI NEI SERRAMENTI TIPO "X":
vedi CPN 371 pos. 741.801.
n° 02 - Ø125mm

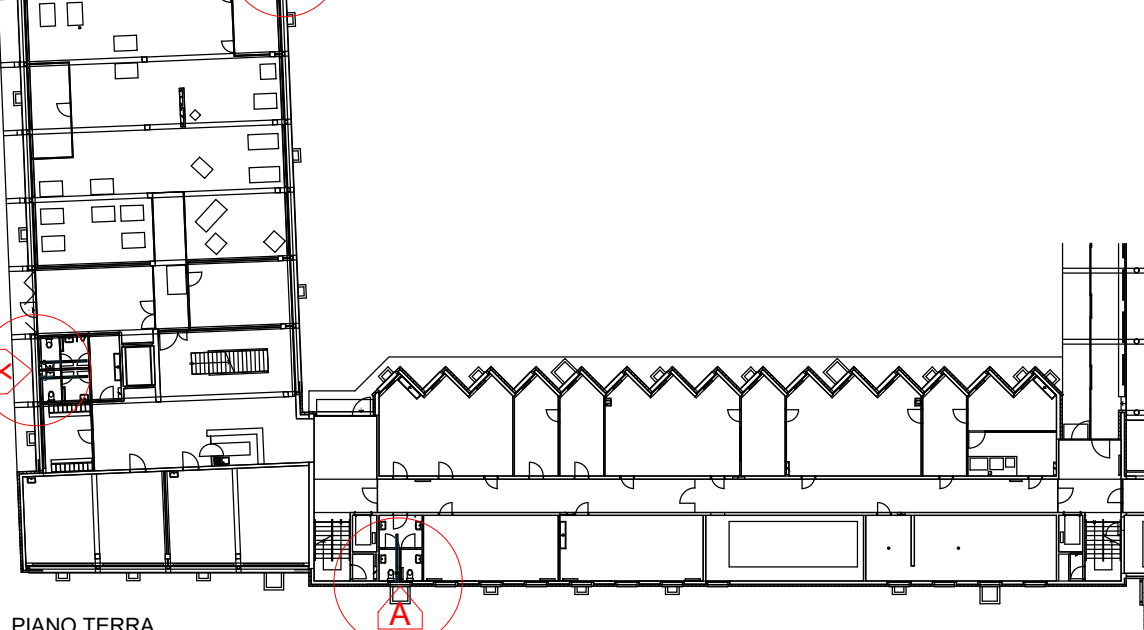


FORI NEI SERRAMENTI TIPO "A":
vedi CPN 371 pos. 741.802.
n° 01 - Ø125mm



PIANO TERRA

FORI NEI SERRAMENTI TIPO "X":
vedi CPN 371 pos. 741.801.
n° 03 - Ø125mm

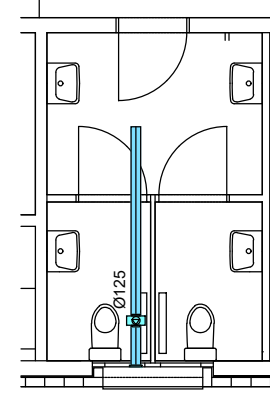


Nome Studio

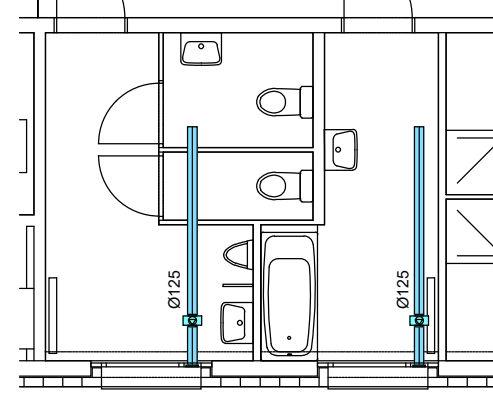
Studio di Architettura e Direzione Lavori

Arch. José Stefanini - REG-OTIA-DL SUPSI 6513 M.te Carasso - 6535 Roveredo
T. +41(0)91 827 44 17 stefanini.archi@gmail.com

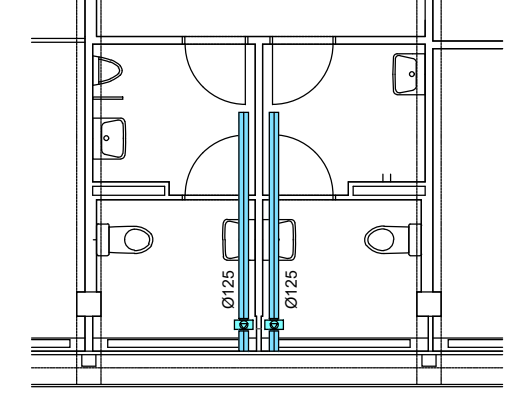
Logo Studio



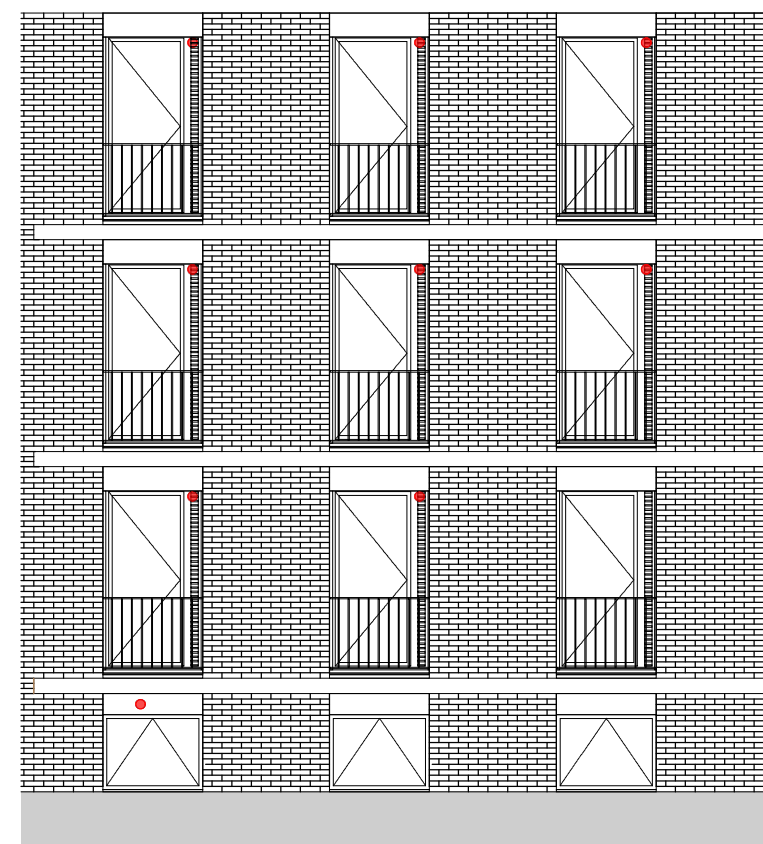
TOTALE FORO NEL SERRAMENTO TIPO "A"
vedi CPN 371 pos. 741.802.
n° 01 - Ø125mm



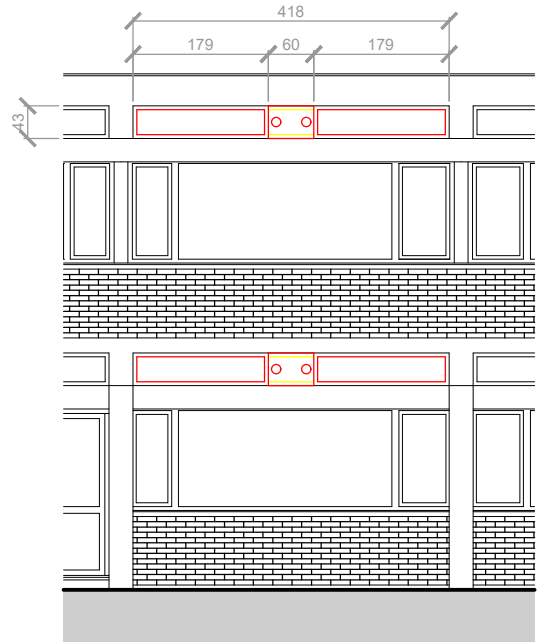
TOTALE FORI NEI SERRAMENTI TIPO "N"
vedi CPN 371 pos. 741.802.
n° 09 - Ø125mm



TOTALE FORI NEI SERRAMENTI TIPO "X"
vedi CPN 371 pos. 741.801.
n° 05 - Ø125mm



PROSPETTO SUD BL 2



PROSPETTO OVEST BL 1