

Oggetto	PALAZZO DI GIUSTIZIA - LUGANO			Oggetto N°	028.PGL	File N°	01	Piano N°	201
Nome Piano	PIANTA 1° INTERRATO (-1)			Mappale	339	Variante	-		
Nome File	pgl.ddc-1.101.dwg	Formato	52 x 63 cm	Settore	-	Scala	Rid.A3	Data	30.08.2019
Disegnato	Arch.Panzerà Elvís	Data	31.07.2019						
Approvato		Data							



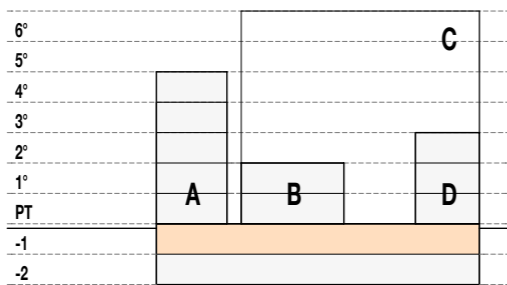
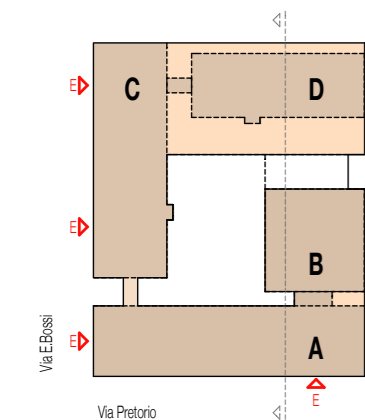
ValeggiaPanzerà e Associati sagl
 Architetti reg.B | ota | vsi.asai
 Via Trevano 76 - 6900 Lugano
 tel. +41 (0)91 972 21 49
 fax. +41 (0)91 972 64 55
 e-mail vpa@architettpa.ch

Legenda

- Esistente
- Nuovo
- Demolizioni | Smontaggi
- Compartimenti
- Porte modificate e/o nuove

N°	Dis.	Data	Correzioni
n	tt	nn-nn-nnnn	descrizione modifica

N°	Dis.	Data	Correzioni



VEDI PIANO
 n° 028.19.222
 Parete e Soffitto EI60

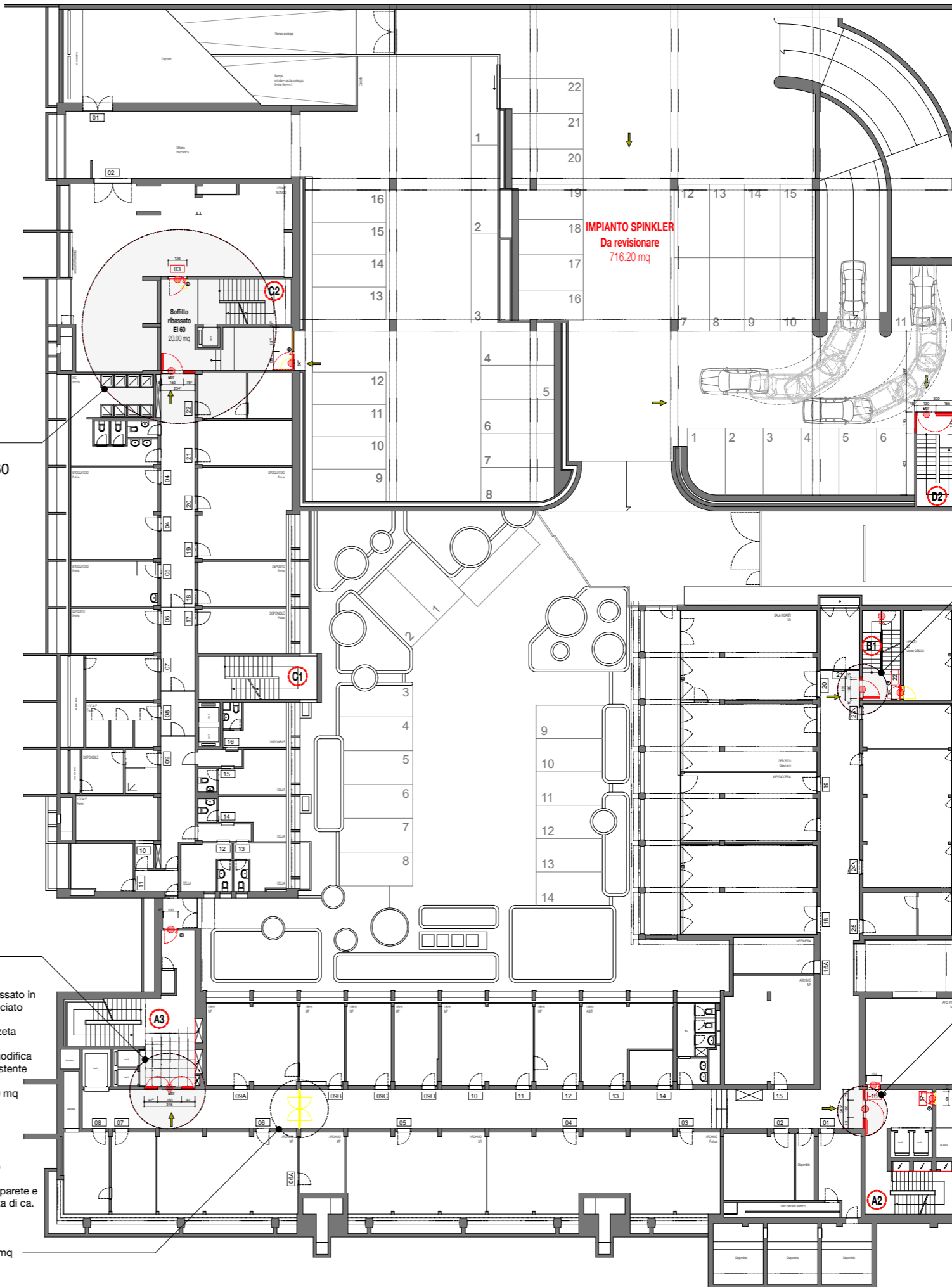
VEDI PIANO
 n° 028.19.221

- Opere correlate :
- Smontaggio Soffitto ribassato in metallo 60 x 60 cm verniciato
 - Modifica struttura
 - Modifica profilo doppio zeta perimetrale
 - Posa soffitto e relativa modifica
 - Raccordo alla parete esistente

Superficie interessata 10.00 mq

- Ripristino dopo smontaggio serramento
- Stuccatura e ripristino a parete e soffitto, per una larghezza di ca. 50 cm

Superficie interessata 5.00 mq



VEDI PIANO
 n° 028.19.223

VEDI PIANO
 n° 028.19.221