

Oggetto				PALAZZO DI GIUSTIZIA - LUGANO		Oggetto N°	File N°	Piano N°
Nome Piano				PIANTA 1° PIANO 273 FALEGNAME		028.PGL	01	403
Nome File						Mappale	-	
Disegnato				Arch.Panzerà Elisv		339	-	
Approvato				Data 31.07.2019		Data	30.08.2019	
Formato				52 x 63 cm		Settore	-	
Scala				Rid.A3		Modifica	-	



ValeggiaPanzerà e Associati sagl
architettura | architettura d'interni | design

ValeggiaPanzerà e Associati sagl
Architetti reg.6 | colla | vs.ass
Via Trevano 76 - 6900 Lugano
tel. +41 (0)91 972 21 49
fax. +41 (0)91 972 64 55
e-mail vpa@architettpa.ch

Legenda

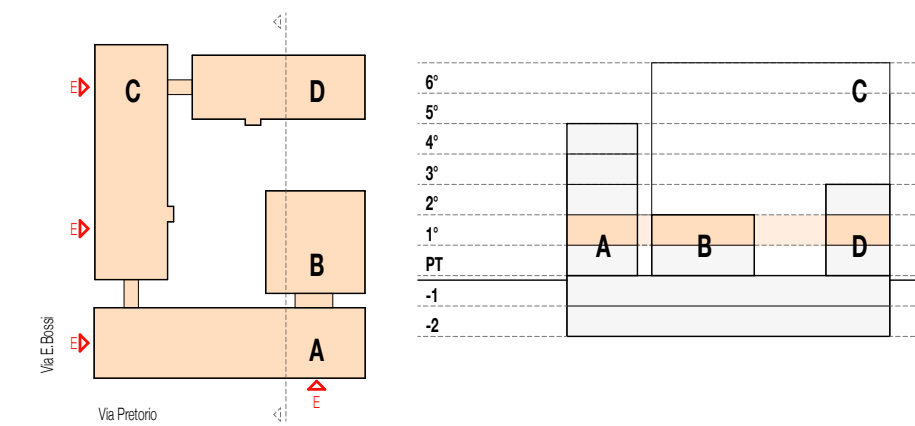
- Esistente
- Nuovo
- Demolizioni | Smontaggi
- Compartimenti
- Porte modificate e/o nuove
- Badge

- ARREDAMENTO
- PORTE

N°	Dis.	Data	Correzioni
n	tt	nn-nn-nnnn	descrizione modifica

N°	Dis.	Data	Correzioni

Sinottico PGL



ARMADI EI 30
Tipo D
VEDI PIANO
n° 028.19.410

