

Oggetto	PALAZZO DI GIUSTIZIA - LUGANO			Oggetto N°	File N°	Piano N°
Nome Piano	PIANTA 3° PIANO 273 FALEGNAME			028.PGL	01	405
Nome File	Formato	Settore	Scala	Mappale	-	
Disegnato	Arch.Panzerà Elisv	Data	31.07.2019	339	-	
Approvato	Data	52 x 63 cm	-	Rid.A3	Data	30.08.2019
				Modifica	-	



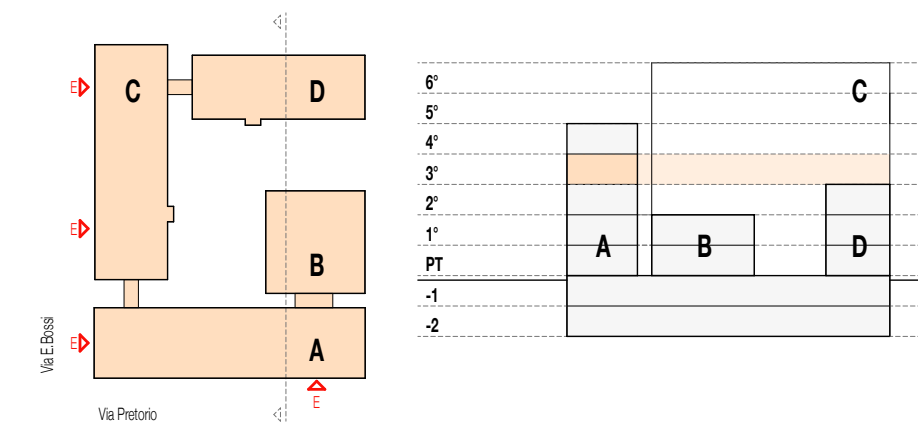
ValeggiaPanzerà e Associati sagl
 Architetti reg.6 | colla | vs.ass
 Via Trevano 76 - 6900 Lugano
 tel. +41 (0)1 972 21 49
 fax. +41 (0)1 972 64 55
 e-mail vpa@architettpa.ch

- Legenda**
- Esistente
 - Nuovo
 - Demolizioni | Smontaggi
 - Compartimenti
 - Porte modificate e/o nuove
 - Badge

- ARREDAMENTO
- PORTE

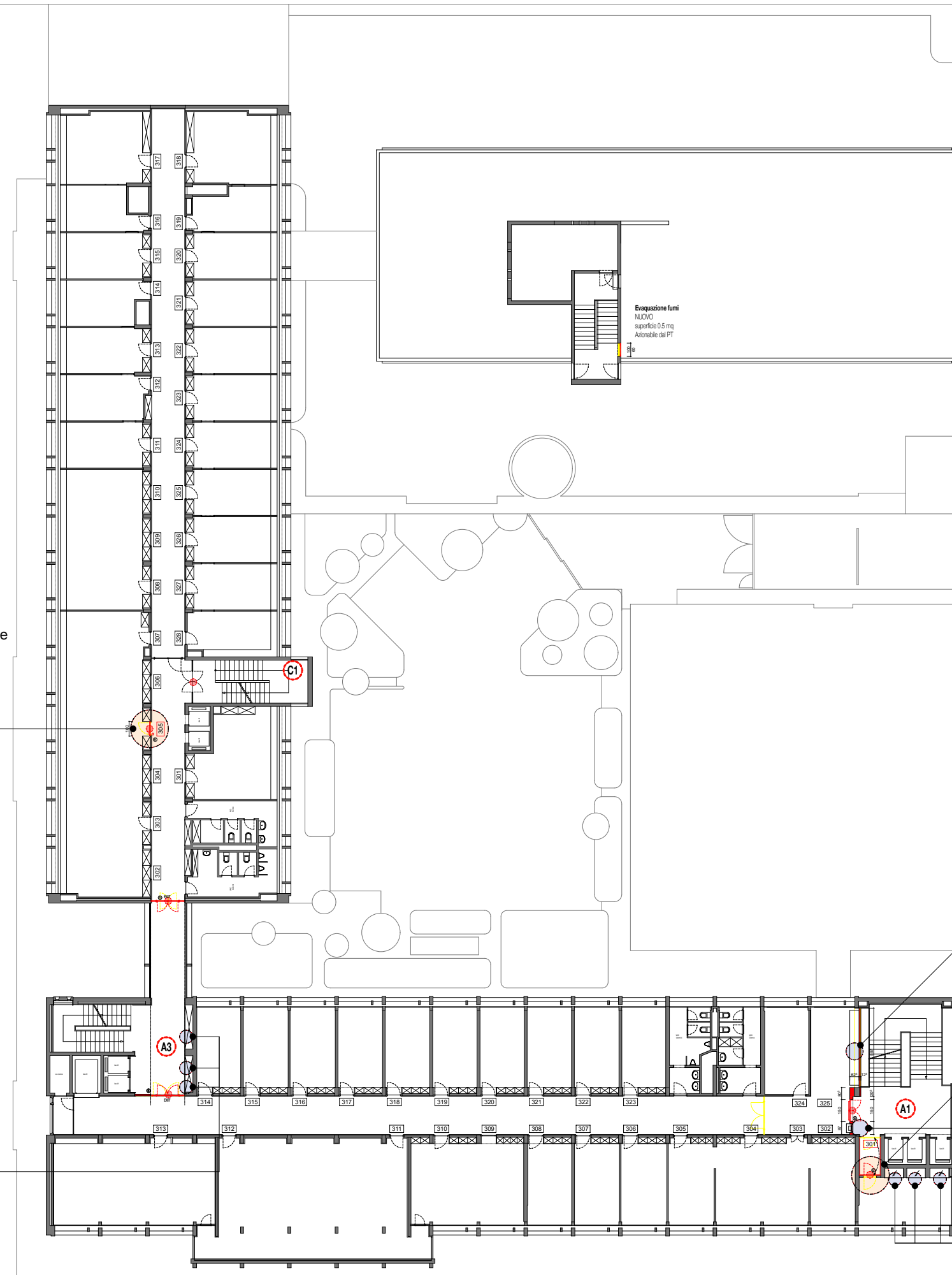
N°	Dis.	Data	Correzioni
n	tt	nn-nn-nnnn	descrizione modifica

Sinottico PGL



PORTA tipo T4
 Porta procura minorile
 VEDI PIANO
 n° 028.19.413

ARMADI EI 30
 Tipo D
 VEDI PIANO
 n° 028.20.410



Armadio da smontare e spostare
 VEDI pos.112.201

Porta esistente da smontare e riposare in nuova posizione
 VEDI pos.112.102

SPORTELLINO
 VEDI PIANO
 n° 028.19.411

ARMADI EI 30
 Tipo C
 VEDI PIANO
 n° 028.19.410