

Oggetto				Oggetto N°	File N°	Piano N°
PALAZZO DI GIUSTIZIA - LUGANO				028.PGL	01	406
Nome Piano				Mappale	Variante	
PIANTA 4° PIANO 273 FALEGNAME				339	-	
Nome File		Formato	Settore	Scala	Data	Modifica
Disegnato	Arch.Panzerà Elisv	Data	31.07.2019	52 x 63 cm	-	1: 200
Approvato		Data			30.08.2019	-



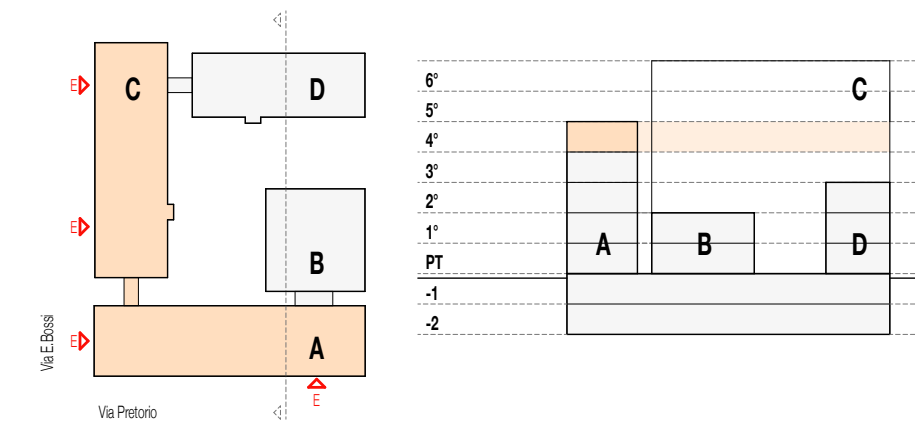
VallengiaPanzerà e Associati sagl
 Architetti reg.6 | cilia | vs.assa
 Via Trevano 76 - 6900 Lugano
 tel. +41 (0)1 972 21 49
 fax. +41 (0)1 972 64 55
 e-mail vpa@architettpa.ch

- Legenda
- Esistente
 - Nuovo
 - Demolizioni | Smontaggi
 - Compartimenti
 - Porte modificate e/o nuove

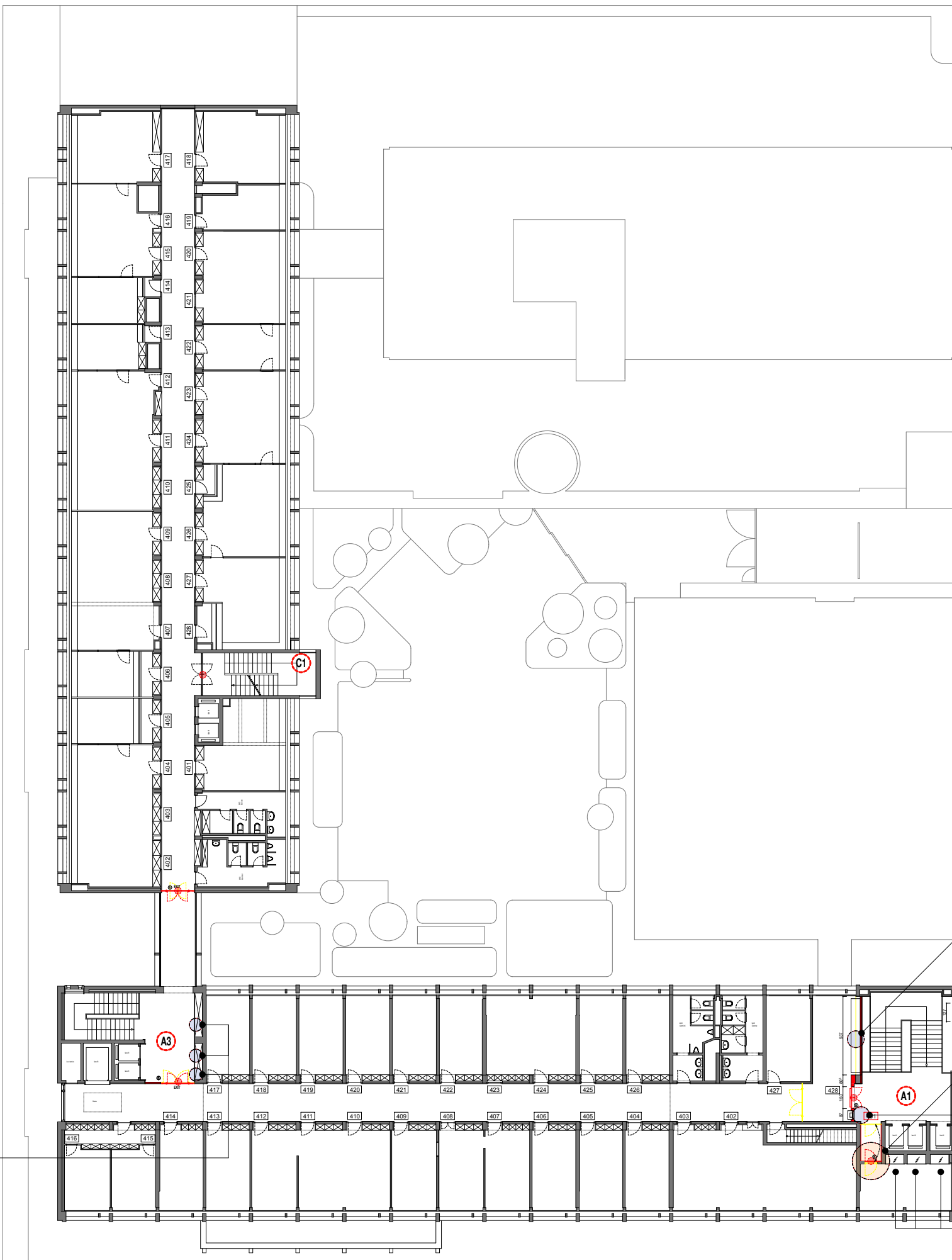
- ARREDAMENTO
- PORTE

N°	Dis.	Data	Correzioni
n	tt	nn-nn-nnnn	descrizione modifica

N°	Dis.	Data	Correzioni



ARMADI EI 30
 Tipo D
 VEDI PIANO
 n° 028.20.410



Armadio da smontare e spostare
 VEDI pos.112.201

Porta esistente da smontare e riposare in nuova posizione
 VEDI pos.112.102

SPORTELLINO
 VEDI PIANO
 n° 028.19.411

ARMADI EI 30
 Tipo C
 VEDI PIANO
 n° 028.19.410