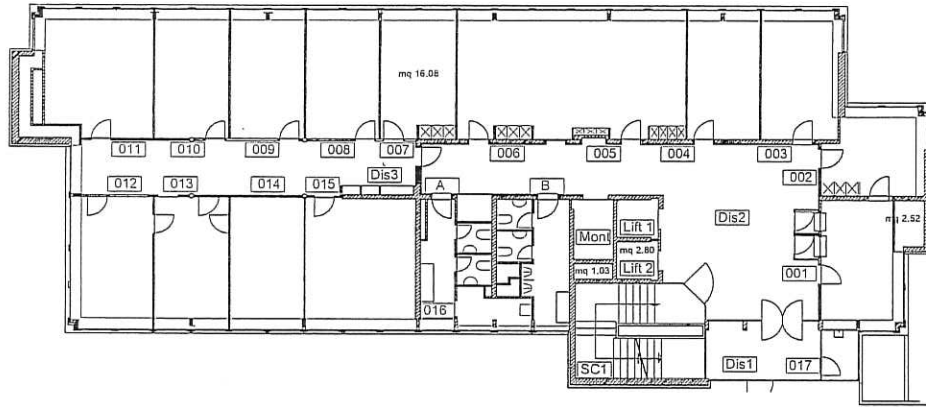


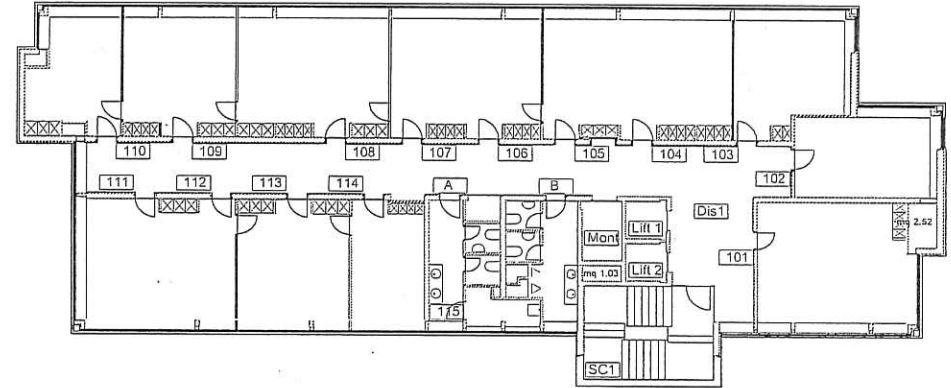
Oggetto <b>Amministrativo 1 - Bellinzona - 416</b>				Oggetto N° <b>E4003</b>	File N° <b>001</b>	Plano N° <b>002</b>
Nome Piano <b>pianta piano PT - 1° - 2° - 3°</b>				Mappale <b>933</b>	Variante <b>1</b>	
Nome File <b>E4003_SL_MI_MIX_00_200_001_61_1.dwg</b>	Formato <b>42 x 29.7</b>	Settore <b>00</b>	Scala <b>1:200</b>	Data <b>ott. 2006</b>	Modifica <b>V</b>	
Disegnato <b>AS-CB</b>	Data <b>ottobre 2006</b>					

Dipartimento delle finanze e dell'economia  
Sezione della logistica  
Via del Carmagnola 7  
6500 Bellinzona  
t +41 (0)91 814 77 11  
f +41 (0)91 814 77 19  
e-mail : dfe-sl@ti.ch  
web : www.ti.ch/DFE/DR/SL

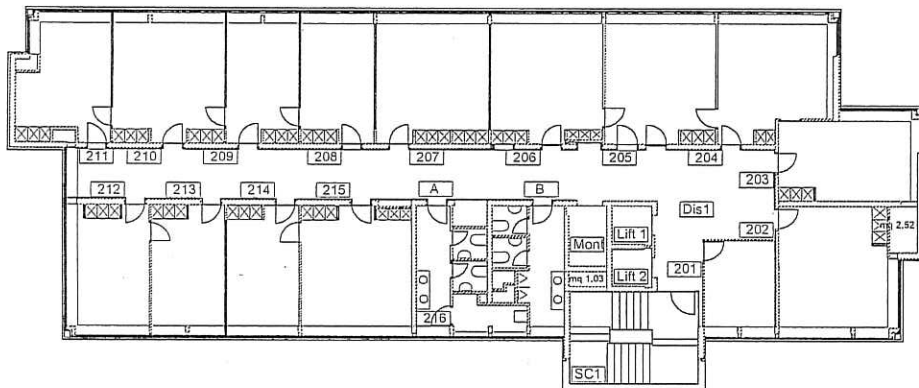
Repubblica  
e Cantone  
Ticino



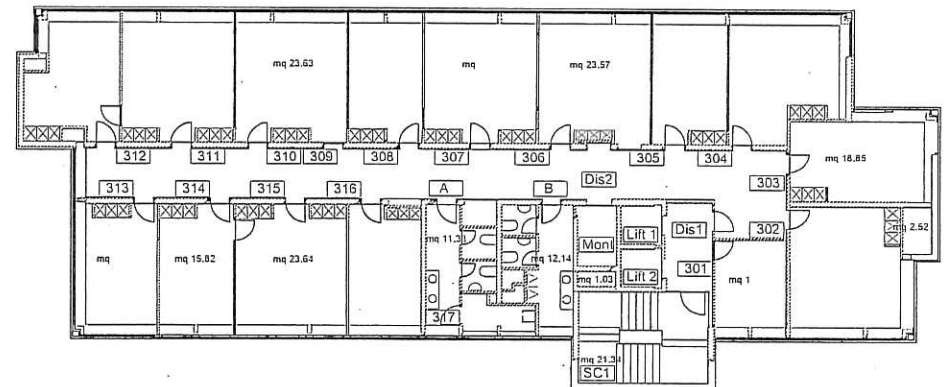
Pianta piano PT



Pianta piano 1



Pianta piano 2

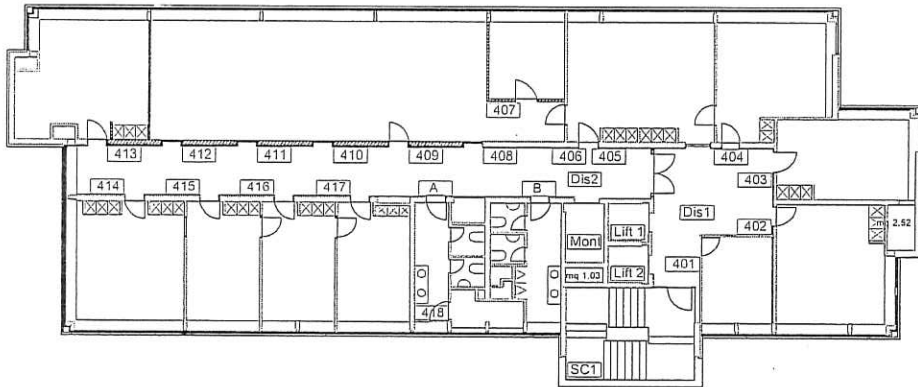


Pianta piano 3

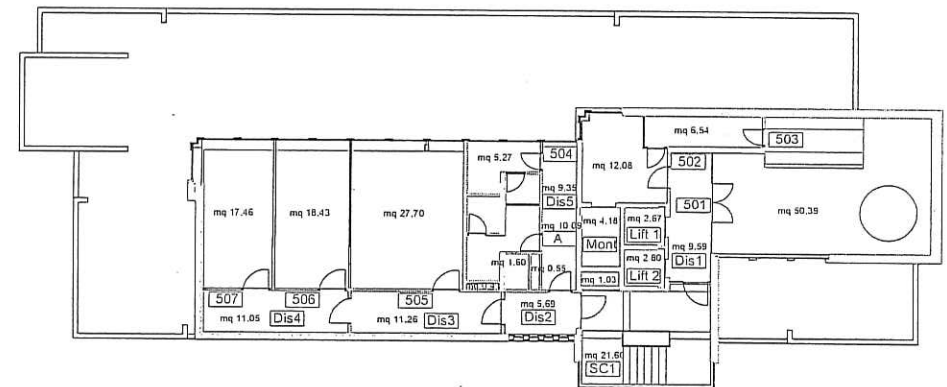
Oggetto					Oggetto N°	File N°	Piano N°
Amministrativo 1 - Bellinzona - 416					E4003	001	003
Nome Piano					Mappale	Variante	
Pianta piano 4° - 5° e -2					933	1	
Nome File			Formato	Settore	Scala	Data	
E4003_SL_MI_MIX_00_200_001_61_1.dwg				00	1:200	ott. 2006	
Disegnato		Data				Modifica	
AS-CB		ottobre 2006				v	

Dipartimento delle finanze e dell'economia  
 Sezione della logistica  
 Via del Carmagnola 7  
 6500 Bellinzona  
 t +41 (0)91 814 77 11  
 f +41 (0)91 814 77 19  
 e-mail : dfe-sl@ti.ch  
 web : www.ti.ch/DFE/DR/SL

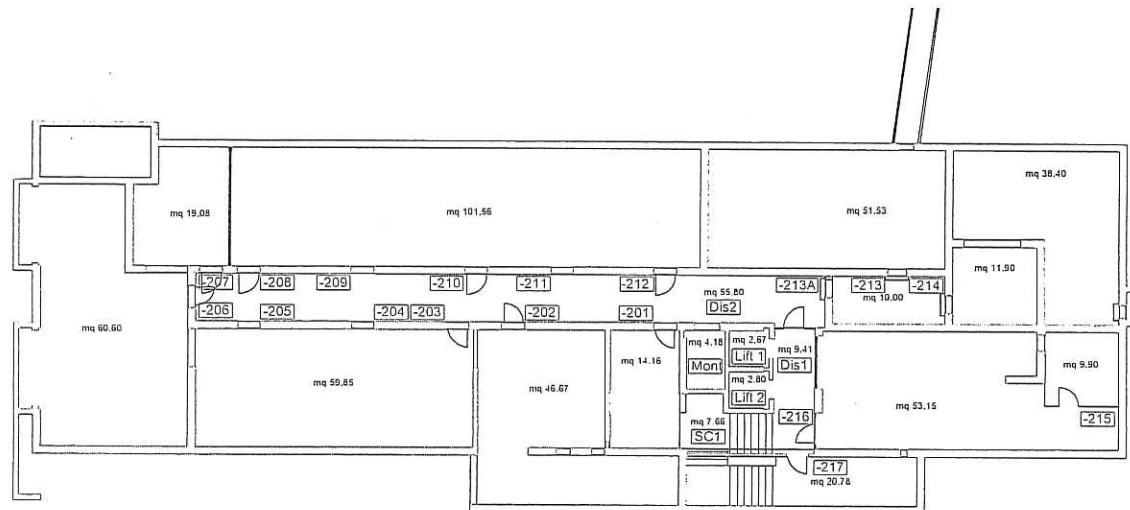
Repubblica  
 e Cantone  
 Ticino



Pianta piano 4



Pianta piano 5



Pianta piano -2

Oggetto	Amministrativo 1 - Bellinzona - 416				Oggetto N°	File N°	Piano N°
Nome Piano	Pianta piano -1				Mappale	Variante	
Nome File	E4003_SL_MI_MIX_00_200_001_61_1.dwg	Formato	Settore	Scala	Data	Modifica	
Disegnato	AS-CB	Data	ottobre 2006	42 x 29.7	00	1:200	ott. 2006
							V

Dipartimento delle finanze e dell'economia  
 Sezione della logistica  
 Via del Carmagnola 7  
 6500 Bellinzona  
 t ++41 (0)91 814 77 11  
 f ++41 (0)91 814 77 19  
 e-mail : dfe-sl@ti.ch  
 web : www.ti.ch/DFE/DR/SL

Repubblica  
 e Cantone  
 Ticino

