

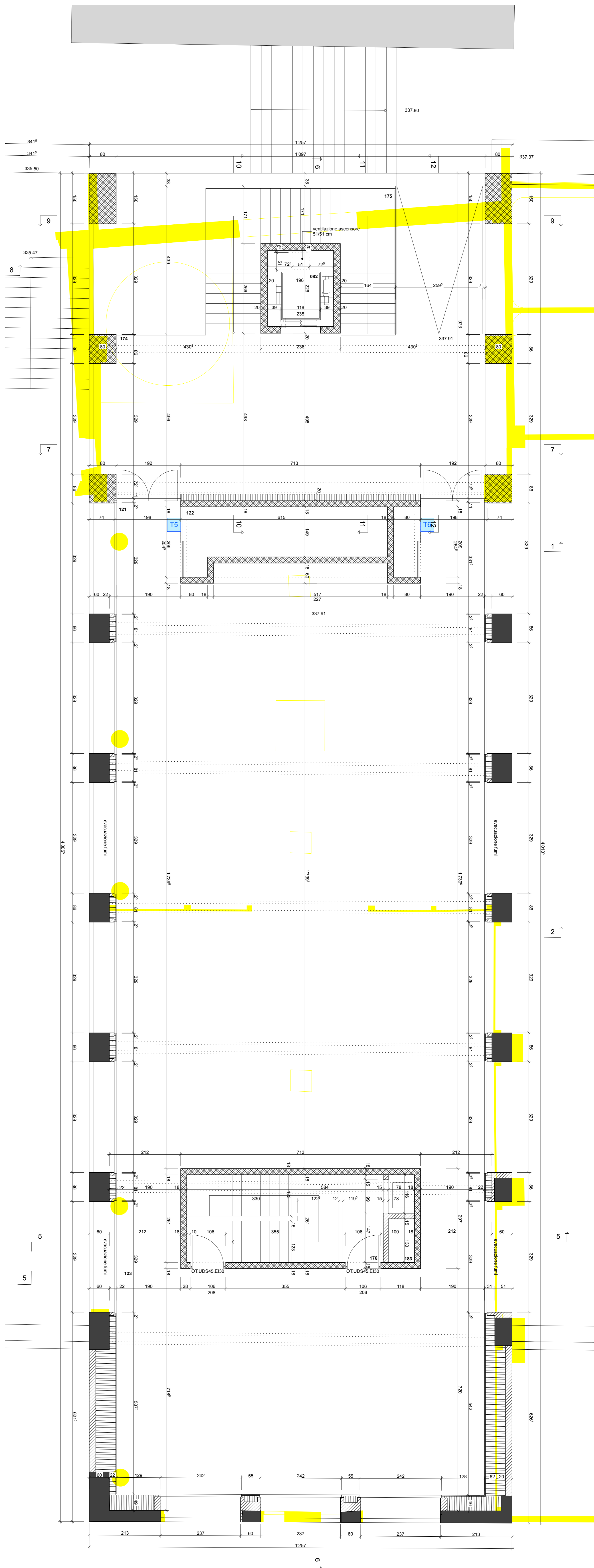
Oggetto	ISTITUTO AGRARIO CANTONALE, MEZZANA - COLDRERIO MENSA, SALA MULTIUSO			Oggetto N°	File N°	Piano N°
Nome Piano	PIANO ESECUTIVO PIANTA PRIMO PIANO			Mappate	631	
Nome File	E1027_5_A1_PL_P01_02_050_046_51_1.dwg	Formato	Settore	Scala	Data	Modifica
Disegnato	Jack Laloi	Data	04.06.2012	02	1:50	04.06.2012
Approvato	M. F. Bardelli	Data	04.06.2012			0

michele e francesco bardelli / architetti

michele e francesco bardelli / architetti sia ota
 piazzetta dei riformati 1 / ch-6600 locarno
 www.bardelli.ch / archibar@gmail.com
 tel. 091 751 28 08 / fax 091 751 68 55

SALA MULTIUSO

121	sala multiuso	mq	203.1
122	deposito	mq	12.4
123	salaletta multiuso	mq	84.7
174	foyer	mq	51.8



- modifiche :
- 13.05.11 modificato corpo in beton regia
 - 16.09.11 aggiunto locale pulizia
 - 30.09.11 modificato spessore e posizione muro in calcestruzzo corpo scale, modificato blocco guardaroba
 - 04.10.11 modificato corpo in calcestruzzo guardaroba, e posizione lampade
 - 07.10.11 modificato lampade
 - 04.11.11 modificato parete montavivande
 - 22.11.11 modificato spessore parapetto zona montavivande
 - 22.12.11 modificato parapetto e scala di servizio, modificato i pilastri perimetrali del foyer, la soletta, la rampa, l'ascensore
 - 19.01.12 spostato blocco guardaroba deposito 10 cm verso il basso, modificato capriate
 - 20.01.12 modificato larghezza rampa di 2 cm
 - 21.02.12 modificato indicazioni evacuazione fumi
 - 22.02.12 modificato spessore muro a nord zona ascensore
 - 13.03.12 modificato ventilazione ascensore e altezza architrave porte locale deposito
 - 13.04.12 modificato dimensione e posizione porte vano scale e materiale muro di separazione deposito
 - 20.04.12 eliminato brise soleil a nord
 - 21.05.12 modificato montavivande
 - 04.06.12 modificato puntinato risparmio telo proiezione