

COMPUTO NUMERO DELLE PORTE INTERNE

PORTA TIPO "P1"

- Porta US EI30 pannellata – vedi CPN 622 pos. 431.001 2pz

PORTA TIPO "P2"

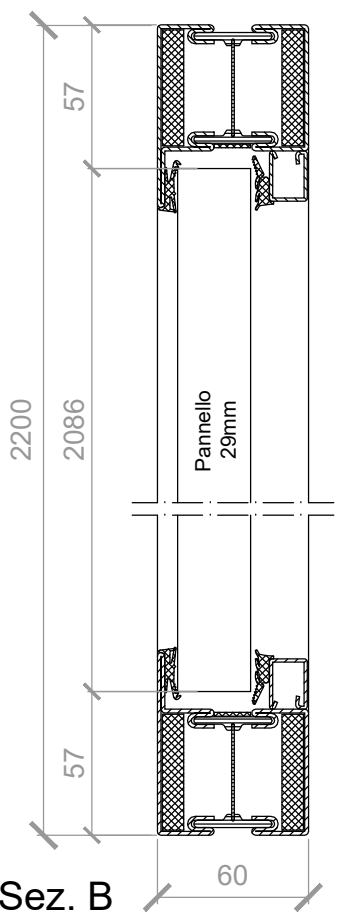
- Porta US EI30 pannellata – vedi CPN 622 pos. 431.002 1pz

PORTA TIPO "P3"

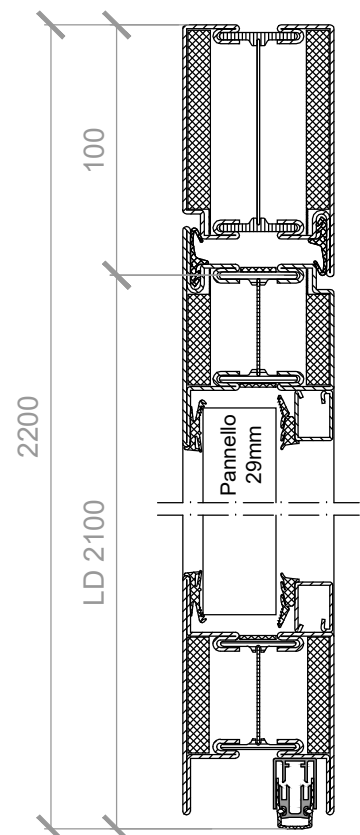
- Porta EI30 pannellata – vedi CPN 622 pos. 431.003 3pz

PORTA TIPO "P4"

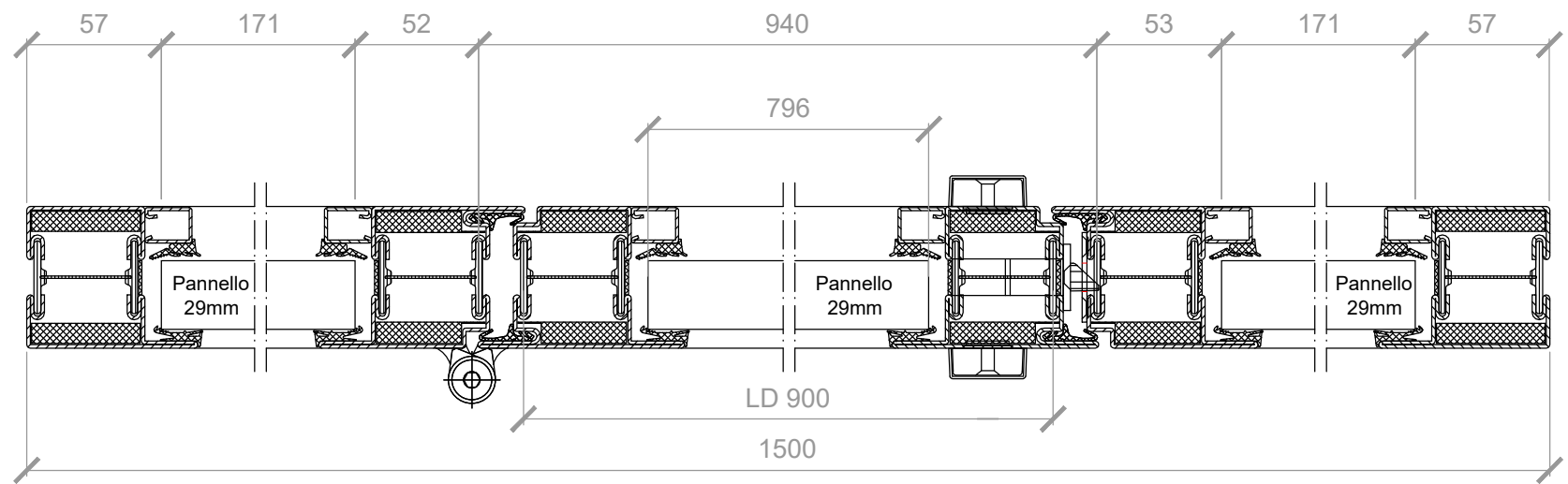
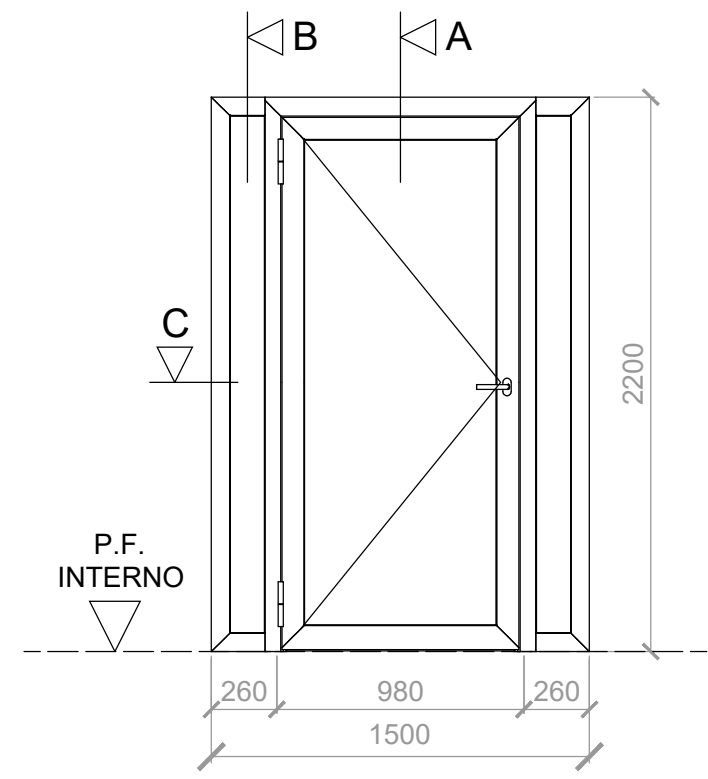
- Porta US EI30 vetrata – vedi CPN 622 pos. 431.004 4pz



Sez. B

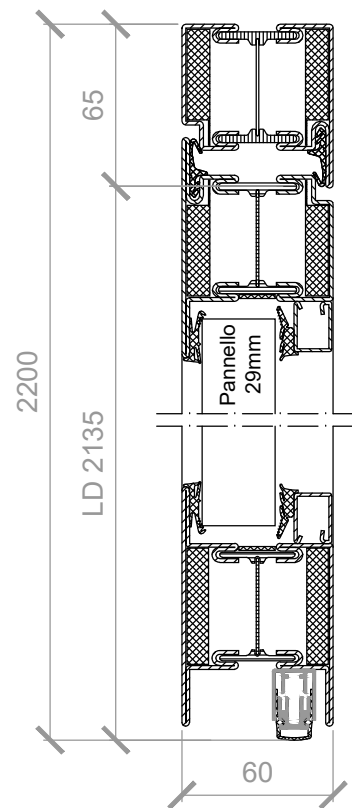


Sez. A

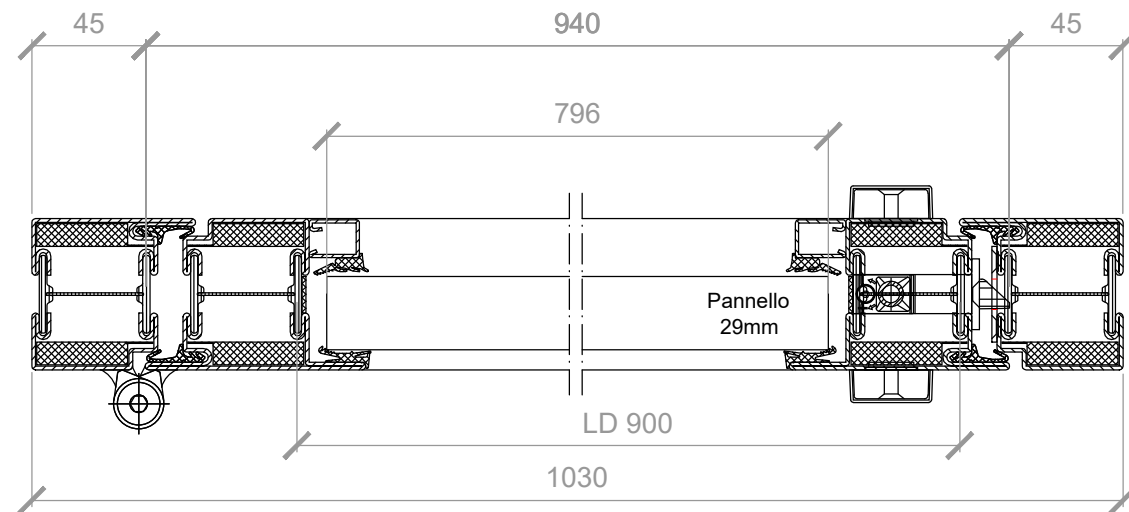
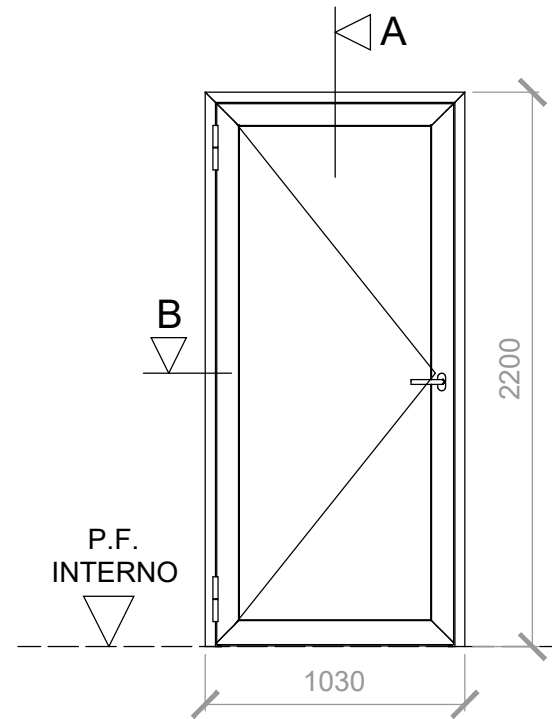


Sez. C

PORTA TIPO P1
(vedi CPN 622 pos. 431.001)
Porta US EI30
Sistema: Jansen Janisol 2
(o prodotto equivalente offerto)
Numero pezzi: 2
Scala 1:30 - 1:3

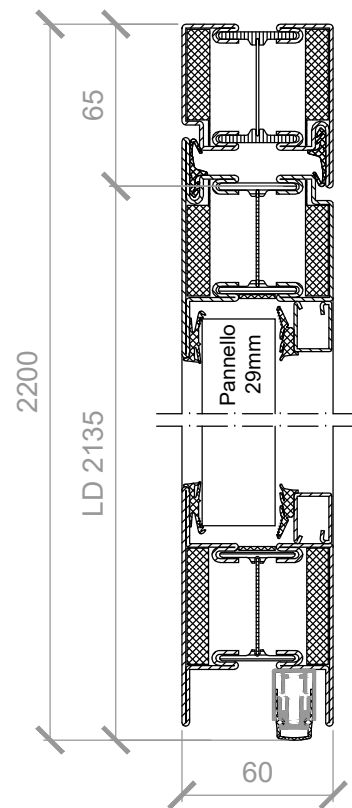


Sez. A

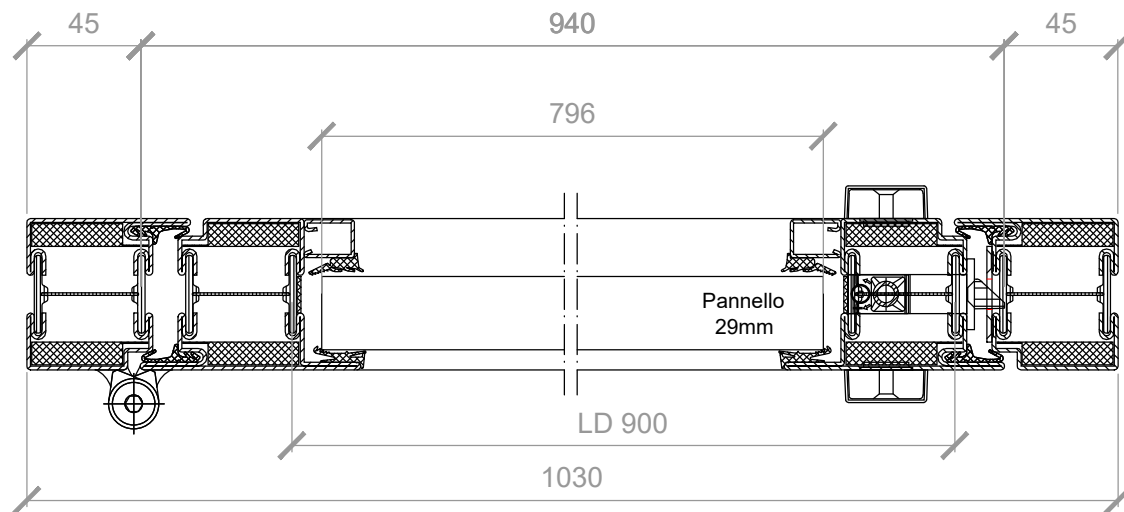
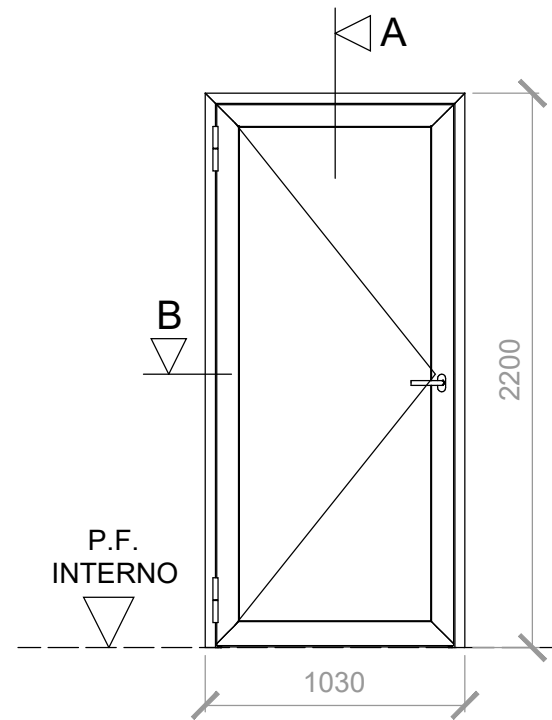


Sez. B

PORTA TIPO P2
 (vedi CPN 622 pos. 431.002)
 Porta US EI30
 Sistema: Jansen Janisol 2
 (o prodotto equivalente offerto)
 Numero pezzi: 1
 Scala 1:30 - 1:3

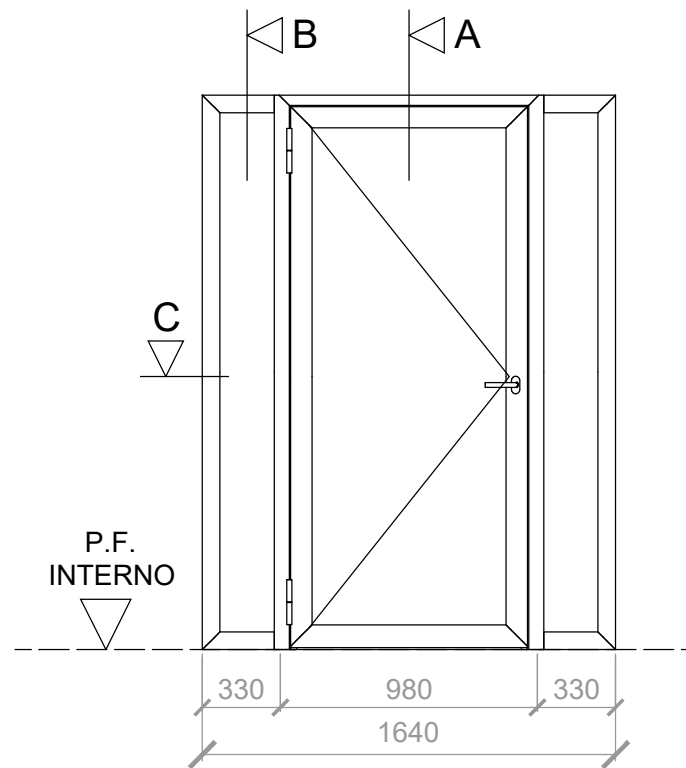
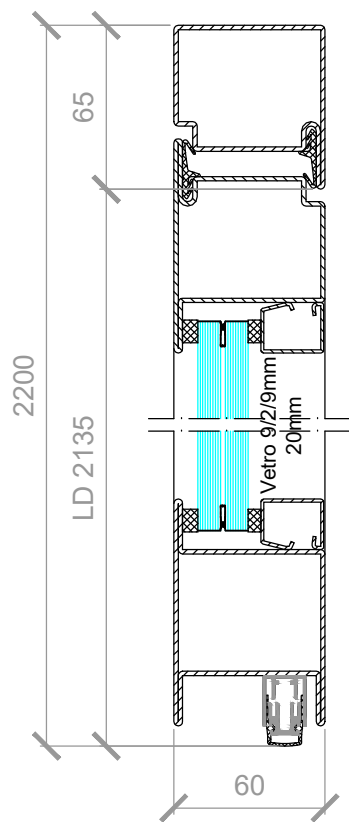
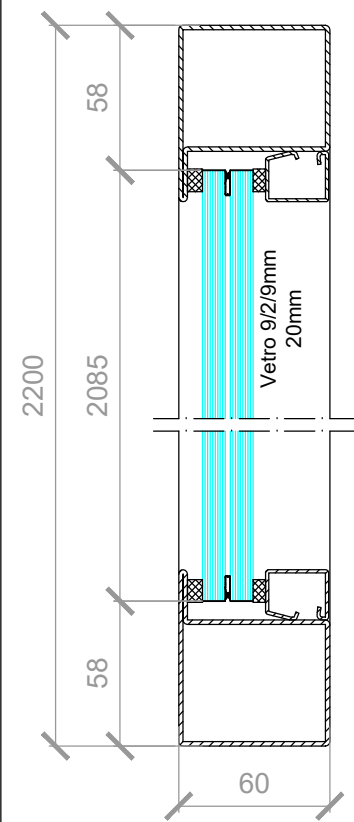


Sez. A



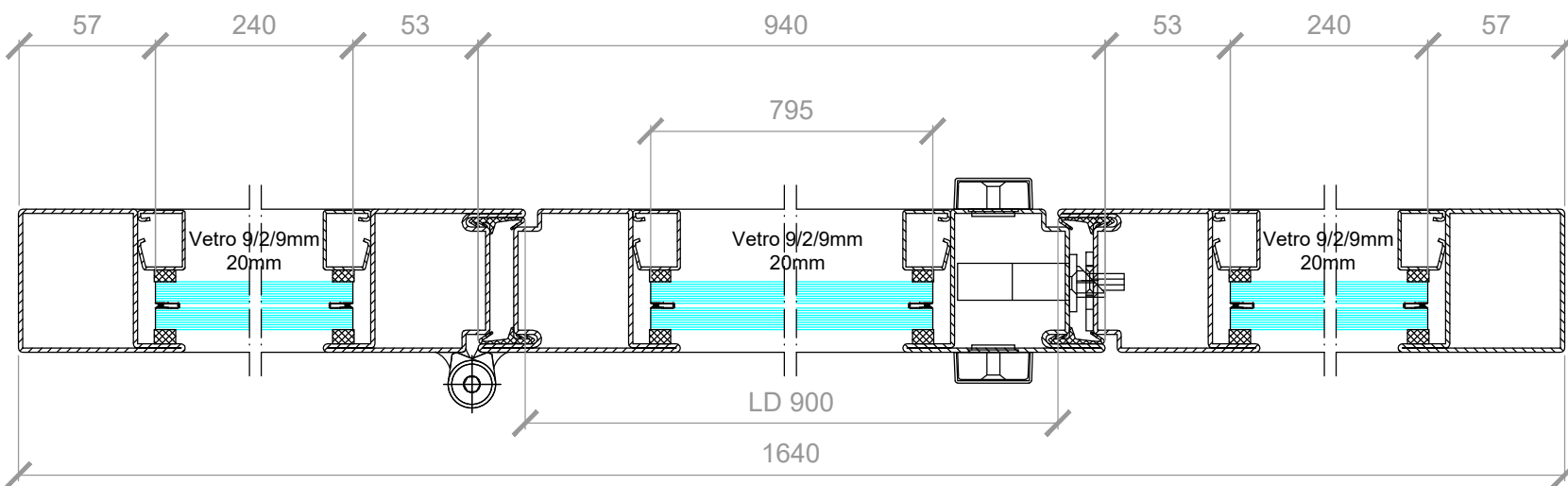
Sez. B

PORTA TIPO P3
 (vedi CPN 622 pos. 431.003)
 Porta EI30
 Sistema: Jansen Janisol 2
 (o prodotto equivalente offerto)
 Numero pezzi: 3
 Scala 1:30 - 1:3



Sez. B

Sez. A



Sez. C

PORTA TIPO P4
 (vedi CPN 622 pos. 431.004)
 Porta US EI30 vetrata
 Sistema: Jansen Janisol 2
 (o prodotto equivalente offerto)
 Numero pezzi: 4
 Scala 1:30 - 1:3

Oggetto	Stabile "La Ferriera" - Locarno			Oggetto N°	E3759	File N°	007	Piano N°	002
Nome Piano	Piano di appalto Dettagli celle			Mappale	193	Variante	-		
Nome File	Formato	Settore	Scala	Data	30.09.20				
Disegnato	DP	Data	07 dicembre 2017	dim.	840x297	-	1:10/50	-	
Approvato				-					
Nome Studio				Logo Studio					

Studio di Architettura e Direzione Lavori

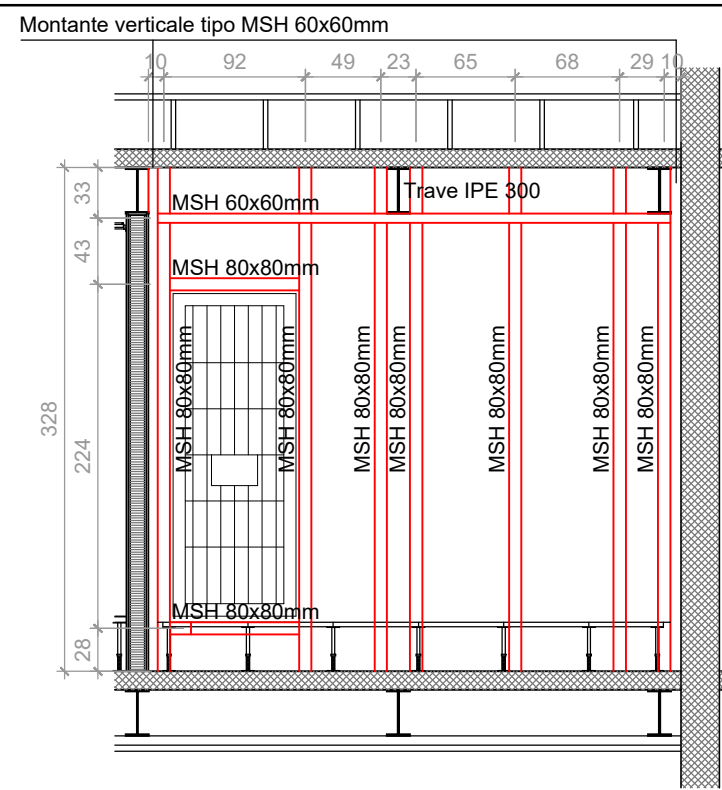
Arch. José Stefanini - REG-OTIA 6513 M.te Carasso - 6535 Roveredo
T. +41(0)91 827 44 17 stefanini.archi@gmail.com

Legenda

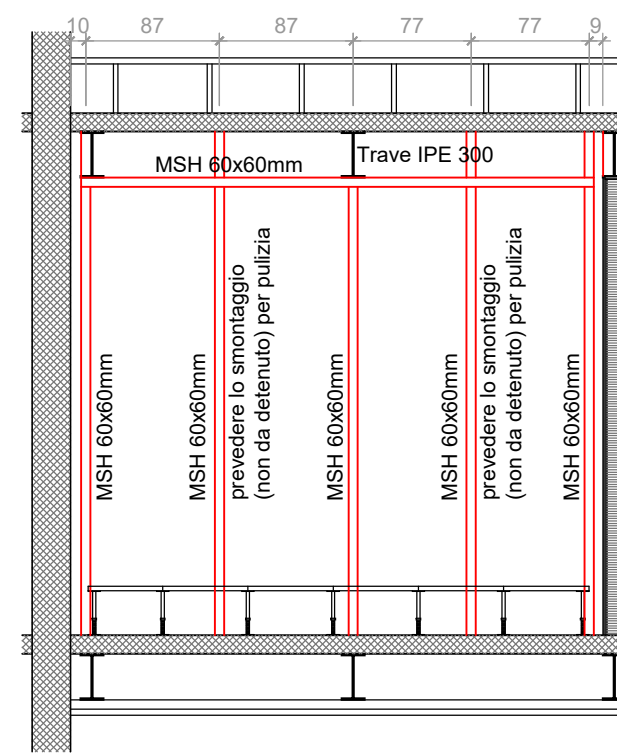
- Muratura esistente
- Isolazione in lana di roccia tipologia e spessore variabili
- Pannello in multi-strato marino filmato spess. 40mm con viti anti-effrazione e giunti testa-testa sigillati
- Carpenteria metallica orizzontale/verticale tipo MSH dim. variabili (60x60mm/80x80mm)

N°	Dis.	Data	Correzioni
n	tt	nn-nn-nnnn	descrizione modifica

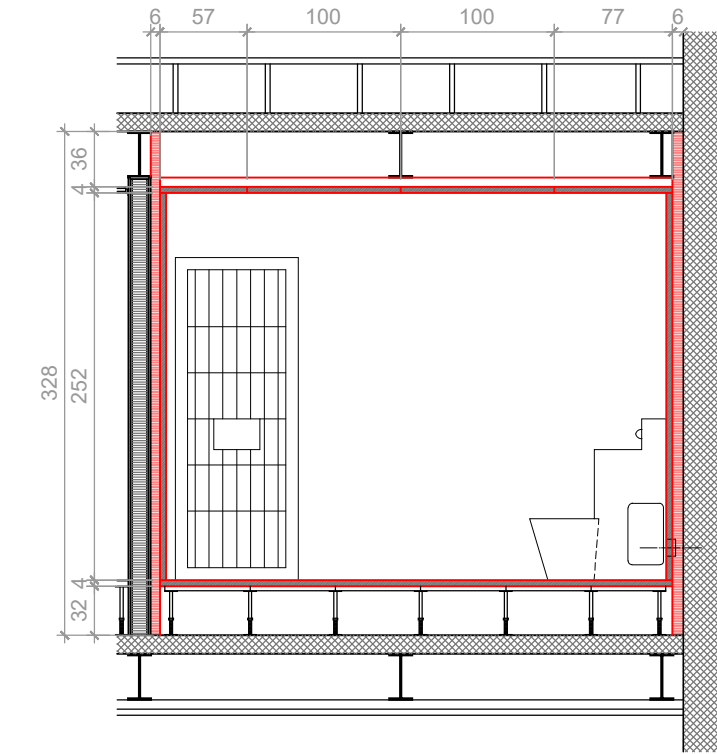
N°	Dis.	Data	Correzioni



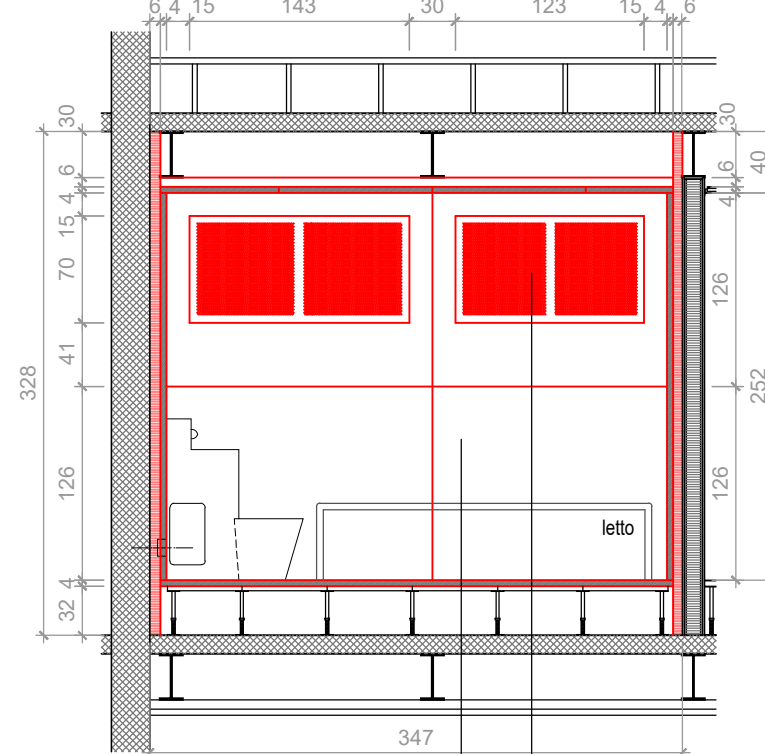
Sezione A-A Cella 320 - Schema carpenteria metallica



Sezione B-B Cella 320 - Schema carpenteria metallica



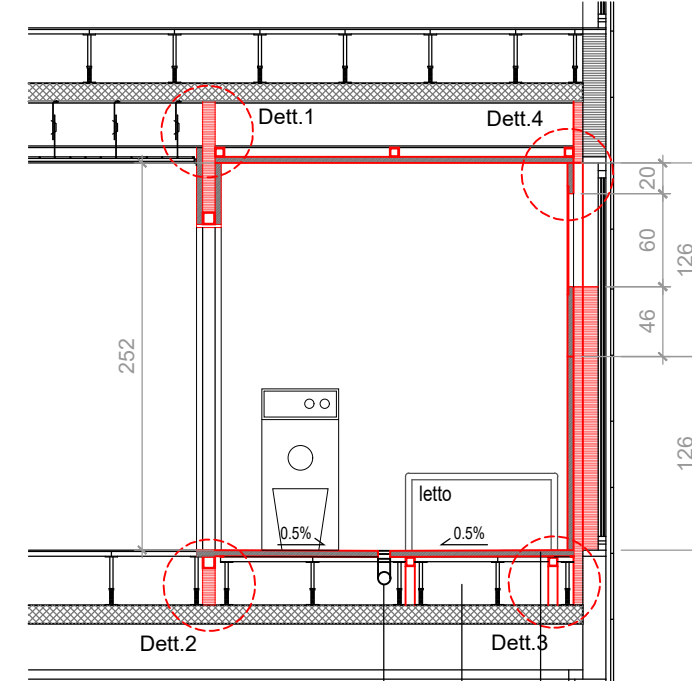
Sezione A-A Cella 320



Pannello in multi-strato marino filmato 40mm.
Viti anti-effrazione.
I giunti testa-testa dei pannelli dovranno essere sigillati.
n.b. possibilità di smontaggio (non da detenuti).

Inferriate in lamiera in acciaio inox microforata con foratura su tutta la lamiera tipo R8 diametro dei fori mm8. Spess. 3mm.
n.b. viti anti-effrazione.
dimensioni 1430x700mm

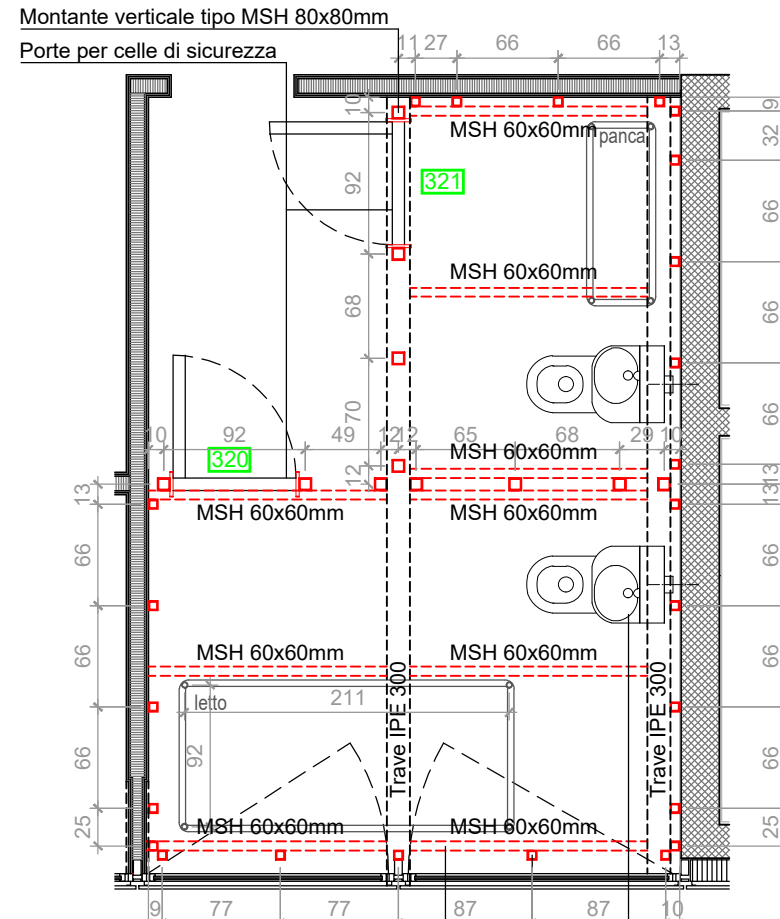
Sezione B-B Cella 320



Canaletta 80x80mm antieffrazione
Isolazione SwissPor ROC tipo focchi, spess. 280mm, posata nell'intercapedine pavimento tecnico.

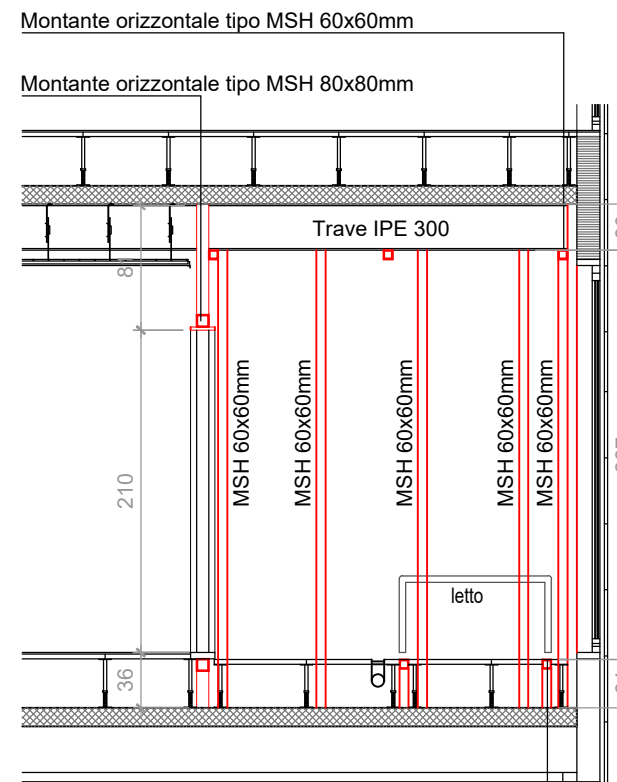
Pannello in multi-strato marino filmato 40mm posato su pavimento tecnico in gesso fibra.
Prevedere la pendenza tramite spessore tra pannello orizzontale in gesso fibra e pannello di rivestimento in multi-strato marino.
n.b. viti anti-effrazione.

Sezione C-C Cella 320



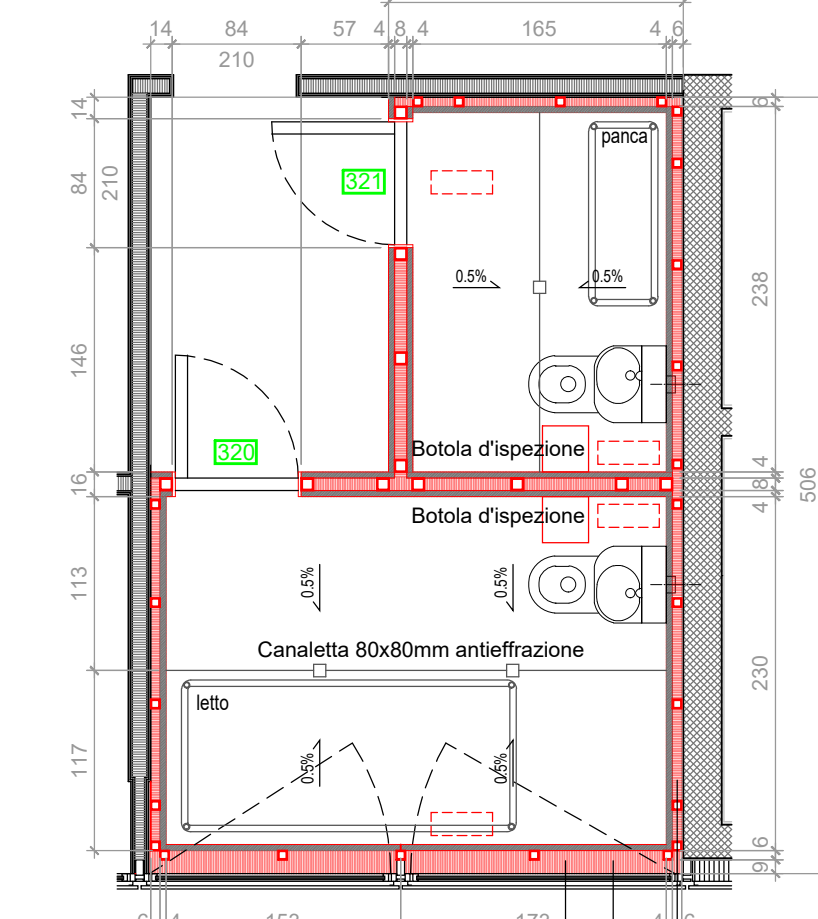
Montante verticale tipo MSH 60x60mm
n.b. possibilità di smontaggio (non da detenuti) per permettere pulizia
Montante orizzontale tipo MSH 60x60mm
n.b. possibilità di smontaggio (non da detenuti) per permettere pulizia
Fissaggio nascosto e antiscacco wc.

Pianta Cella 320-321 - 3° Piano_Blocco A - Schema carpenteria metallica



Struttura per fissaggio letto anti effrazione.

Sezione C-C Cella 320 - Schema carpenteria metallica

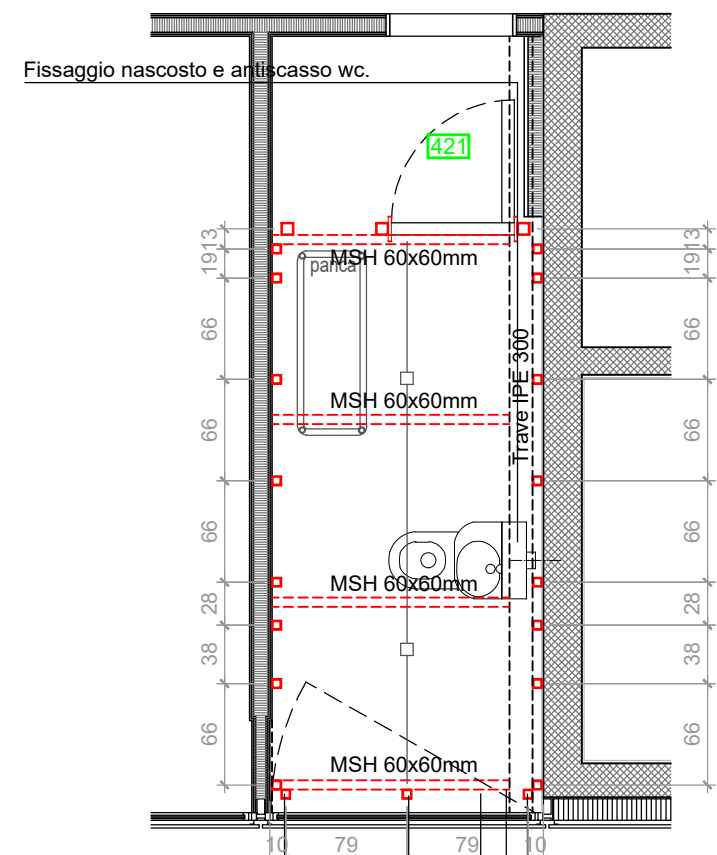


Isolazione SwissPor ROC tipo 150, spess. 150mm, posata tra intercapedine pannelli in multi-strato marino e finestre fino ad h=1700mm.

Pannello in multi-strato marino filmato 40mm posato su pavimento tecnico in gesso fibra.
Prevedere la pendenza tramite spessore tra pannello orizzontale in gesso fibra e pannello di rivestimento in multi-strato marino.
n.b. viti anti-effrazione.

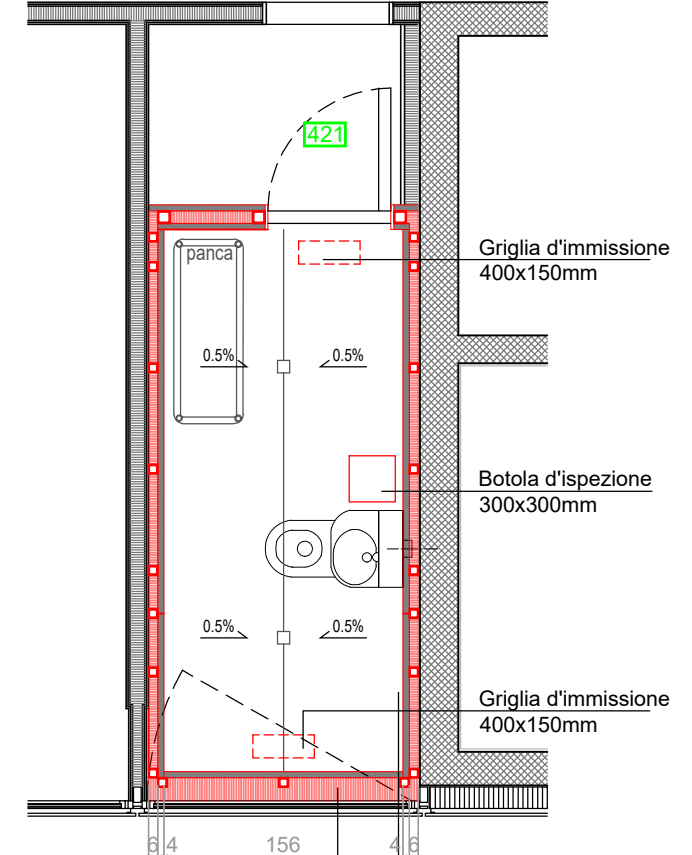
Isolazione SwissPor ROC tipo 150, spess. 60mm, posata tra intercapedine montanti in metallo. H=3280mm.

Pianta Cella 320-321 - 3° Piano_Blocco A



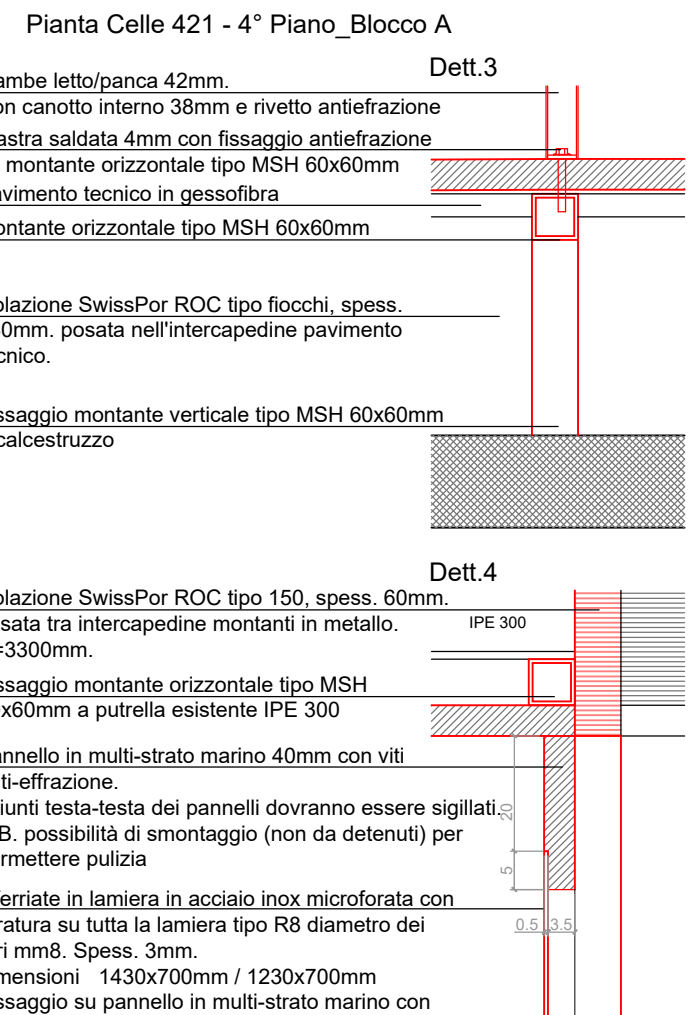
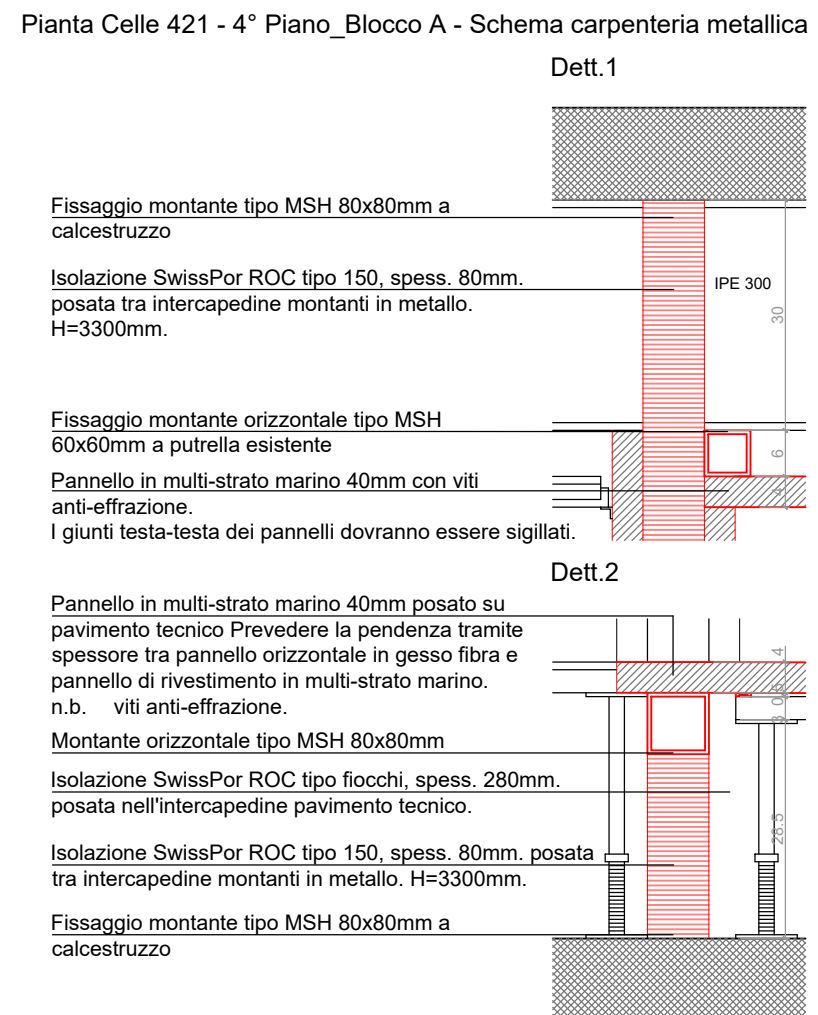
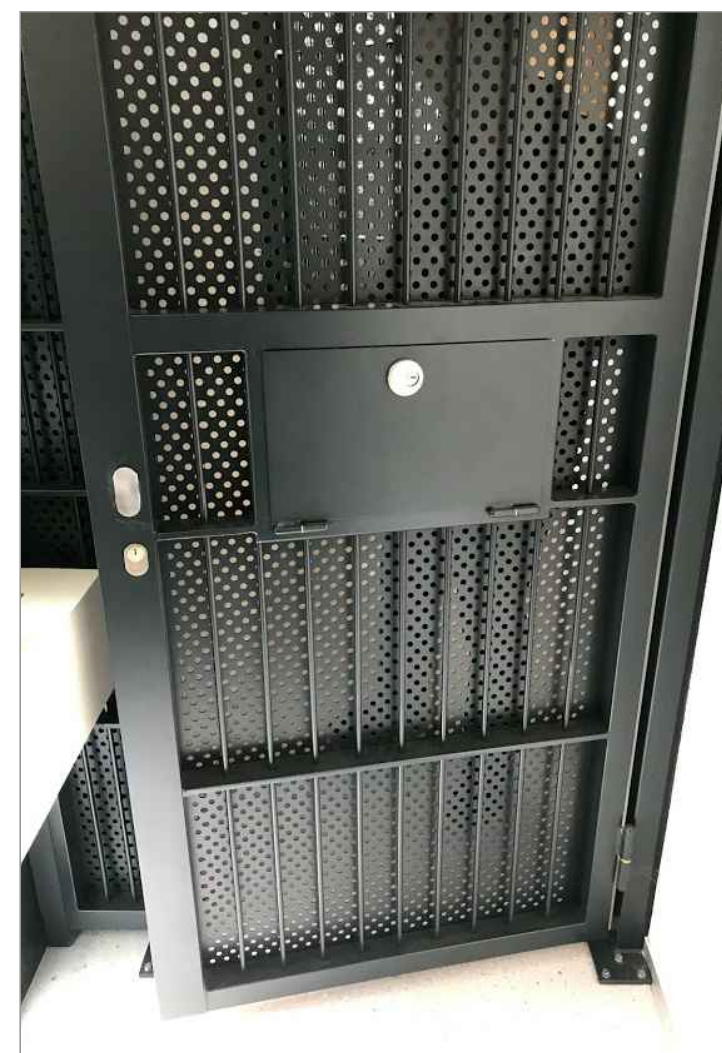
Montante verticale tipo MSH 60x60mm
n.b. possibilità di smontaggio (non da detenuti)
Montante orizzontale tipo MSH 60x60mm
n.b. possibilità di smontaggio (non da detenuti)
Inferriate in lamiera in acciaio inox microforata con foratura su tutta la lamiera tipo R8 diametro dei fori mm8. Spess. 3mm. n.b. viti anti-effrazione.
dimensioni 1230x700mm

Pianta Cella 421 - 4° Piano_Blocco A



Isolazione SwissPor ROC tipo 150, spess. 150mm, posata tra intercapedine pannelli in multi-strato marino e finestre fino ad h=1700mm.
Pannello in multi-strato marino filmato 40mm posato su pavimento tecnico in gesso fibra.
Prevedere la pendenza tramite spessore tra pannello orizzontale in gesso fibra e pannello di rivestimento in multi-strato marino. n.b. viti anti-effrazione.

Pianta Cella 421 - 4° Piano_Blocco A



Oggetto	Stabile "La Ferriera" - Locarno			Oggetto N°	E3759	File N°	007	Piano N°	3.1
Nome Piano	Piani di Appalto Abaco Porte e Cancelli - Piani interrati			Mappale	193	Variante	-		
Nome File	Formato	Settore	Scala	Data	Modifica				
Disegnato	DP	Data	07 dicembre 2017	dim. 840x594	-	1:100	30.09.20	-	-

Nome Studio: Logo Studio

Studio di Architettura e Direzione Lavori

Arch. José Stefanini - REG-OTIA 6513 M.le Carasso - 6535 Roveredo
T. +41(0)91 827 44 17 stefanini.archi@gmail.com

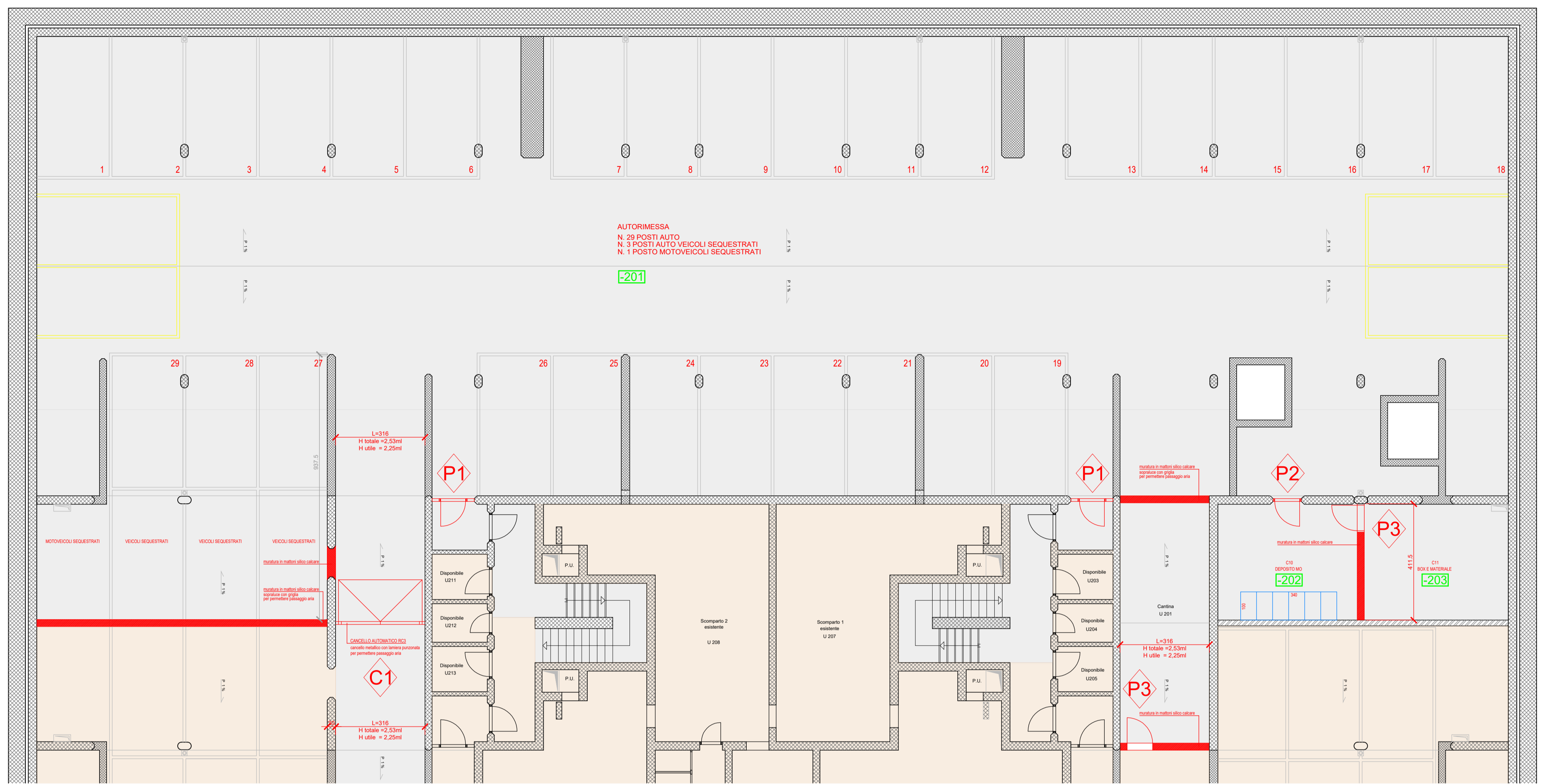
JS

- Legenda**
- Muratura esistente
 - Muratura esistente
 - Nuove PORTE / CANCELLI
 - Percorsi e superfici non soggette ad intervento
 - Percorsi e superfici soggette ad intervento

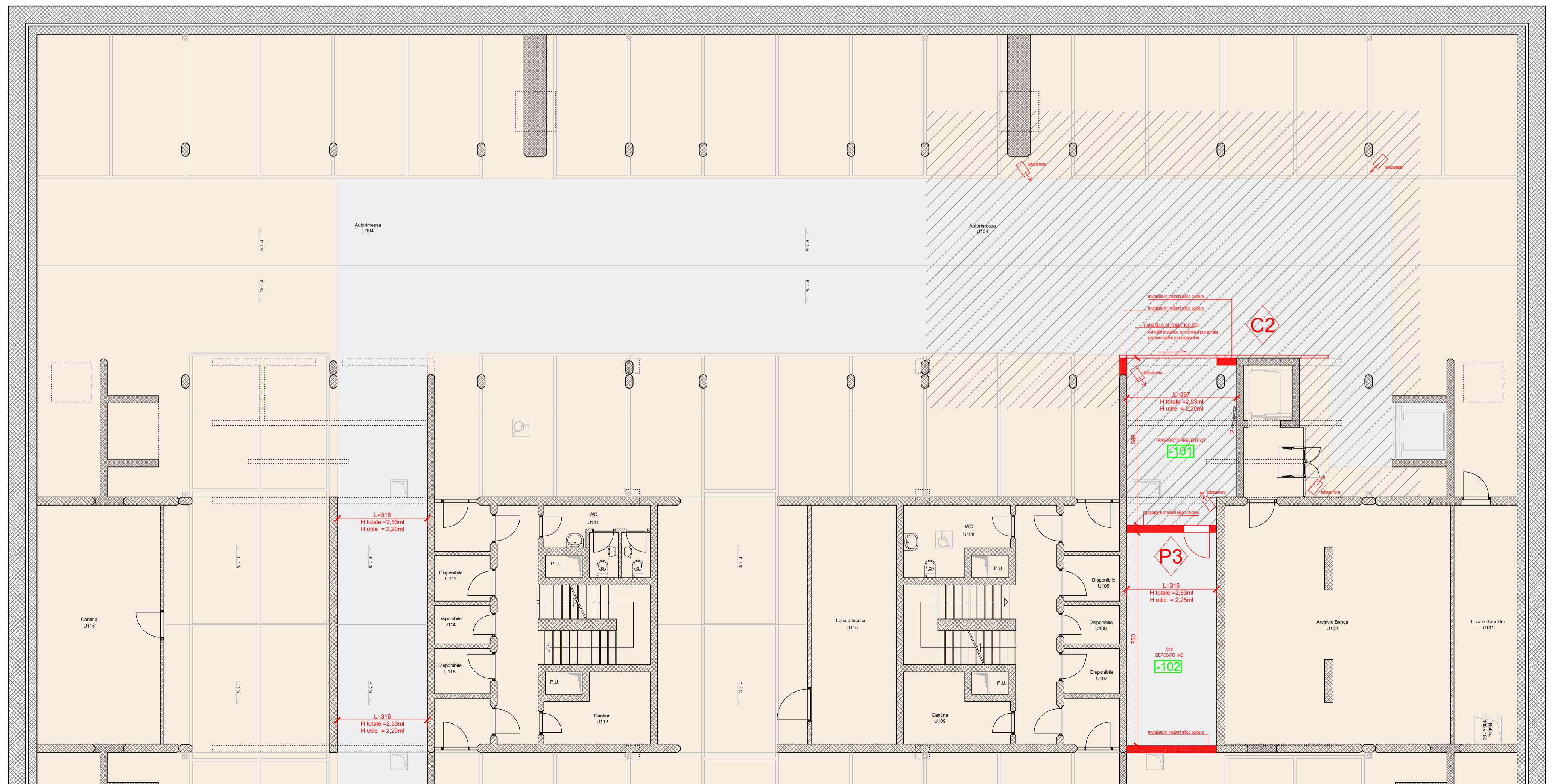
- TOTALE PORTA E130 pannellata TIPO "P1": n° 02
vedi CPN 622 pos. 431.001.
- TOTALE PORTA E130 pannellata TIPO "P2": n° 01
vedi CPN 622 pos. 431.002.
- TOTALE PORTA E130 pannellata TIPO "P3": n° 03
vedi CPN 622 pos. 431.003.
- TOTALE CANCELLO BASCULANTE TIPO "C1": n° 01
vedi CPN 622 pos. 671.001.
- TOTALE CANCELLO SCORREVOLE TIPO "C2": n° 01
vedi CPN 622 pos. 671.002.

Prima di procedere con la produzione deve essere effettuato il rilievo da parte dell'impresa appaltante.
Le misure sui piani non sono esecutive e non sono da prendere in considerazione per la produzione delle porte e dei cancelli.

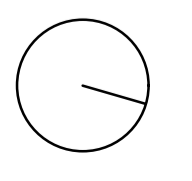
N°	Dis.	Data	Correzioni	N°	Dis.	Data	Correzioni
n	tt	nn-nn-nn	descrizione modifica				



PIANO INTERRATO -2



PIANO INTERRATO -1



Oggetto	Stabile "La Ferriera" - Locarno			Oggetto N°	E3759	File N°	007	Piano N°	3.2
Nome Piano	Piani di Appalto Abaco Porte e Cancelli - Piani Fuori terra			Mappale	193	Variante	-		
Nome File	Formato	Settore	Scala	Data	Modifica				
Disegnato	DP	Data	07 dicembre 2017	dim.	840x594	-	1:100	30.09.20	-

Nome Studio: Logo Studio

Studio di Architettura e Direzione Lavori

Arch. José Stefanini - REG-OTIA 6513 M.le Carasso - 6535 Roveredo
 T. +41(0)91 827 44 17 stefanini.archi@gmail.com

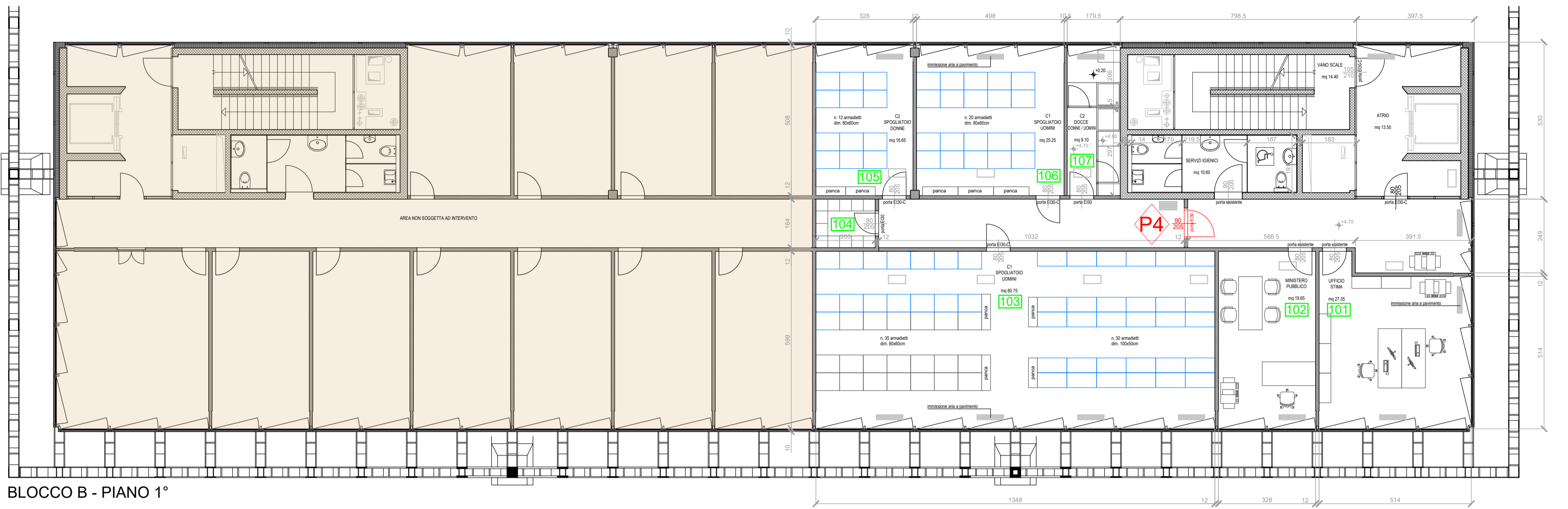


- Legenda**
- Muratura esistente
 - Muratura esistente
 - Nuove PORTE / CANCELLI
 - Percorsi e superfici non soggette ad intervento
 - Percorsi e superfici soggette ad intervento

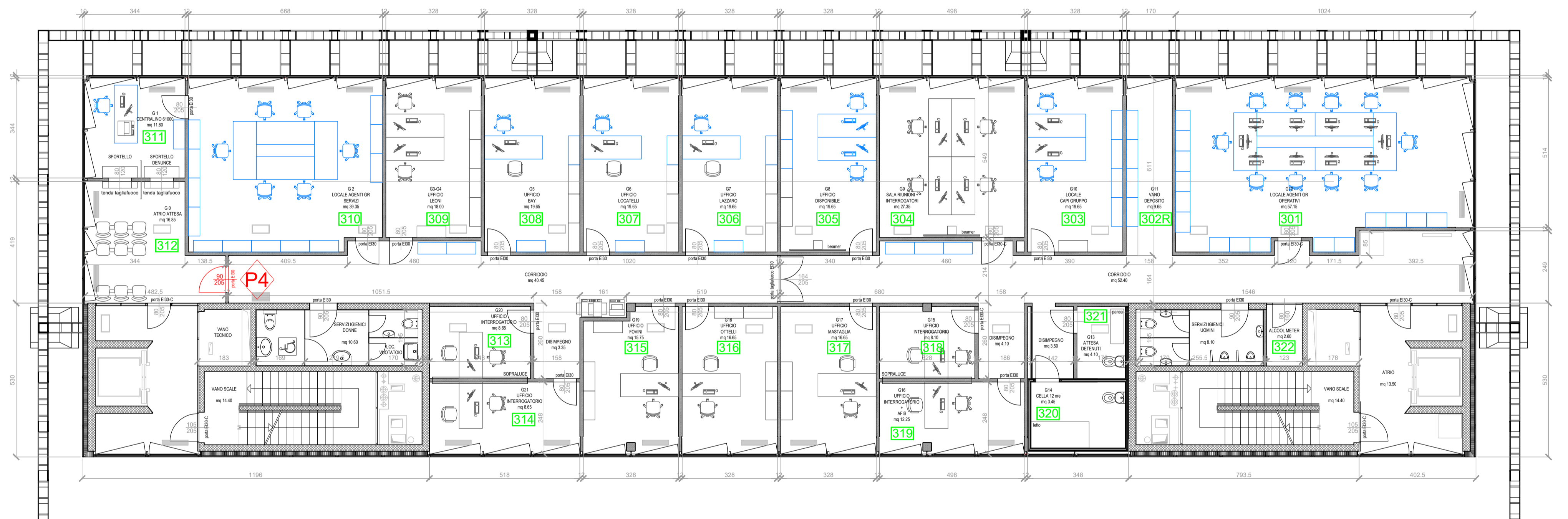
TOTALE PORTA vetrata TIPO "P4": n° 04
 vedi CPN 622 pos. 431/304

Prima di procedere con la produzione deve essere effettuato il rilievo da parte dell'impresa appaltante.
 Le misure sui piani non sono esecutive e non sono da prendere in considerazione per la produzione delle porte e dei cancelli.

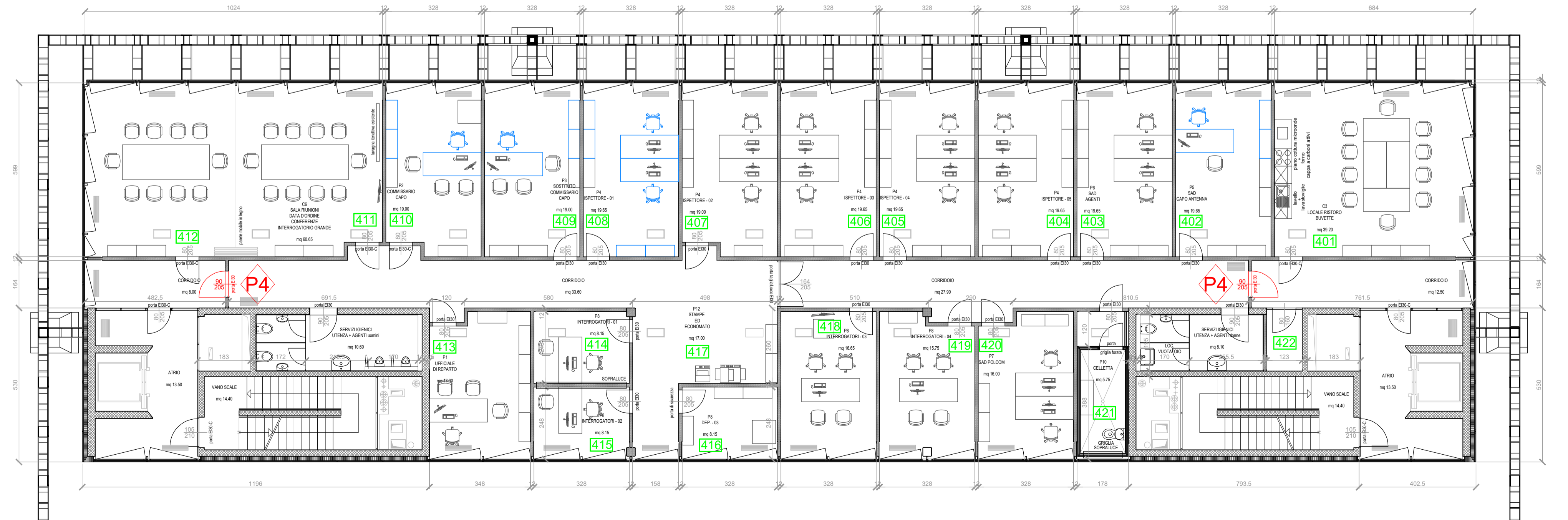
N°	Dis.	Data	Correzioni	N°	Dis.	Data	Correzioni
n	tt	nn-nn-nnnn	descrizione modifica				



BLOCCO B - PIANO 1°



BLOCCO A - PIANO 3°



BLOCCO A - PIANO 4°

