

Oggetto CPT Lugano-Trevano		Oggetto N° E2160	File N° nnn	Piano N° nnn
Nome Piano PIANO ARCHITETTONICO		Mappa 342	Varianti v	Modifica v
Nome File E:\nnn_pp_ri_ppp_nn_oss_nnn_ri_v.dwg	Formato 00	Settore 00	Scala 000	Data nn.nn.nnnn
Disegnato Nome Cognome	Data giorno mese anno			
Specialista EL - ELETTRICO		File N° EL001	Piano N° EL001	
Nome Piano INSTALLAZIONE ELETTRICA CSU		Data 04.12.2020	Modifica 3	
Nome File EL_2160_PL_P01_008_050_33_3	Disegnato Danelli Manuel	Scala 1:50	Dim. 147 x 60	
Nome Studio				

SCHERLER
smart swiss engineering

Via Vergio 8
CH-6932 Lugano-Breganzona
Tel +41 91 973 30 60
lugano@scherler.swiss
www.scherler.swiss

Legenda

N°	Dis.	Data	Correzioni
n	ii	nn-mm-aaaa	descrizione modifica

Legenda generale

Condotta in soffitto/soffitto	Canale portacavi	Scalata di derivazione (epiciclo) da trincea manufatto/soffitto
Condotta a pavimento	Canale a pavimento	Scalata a parete/soffitto NAP
Condotta in doppio pavimento	Canale a parapetto	Scalata a canale AP
Condotta in doppio soffitto	Pozzetto a pavimento/con prese	Scalata Gr.1 / Tassello per lampada
Condotta in parete	Condotta da verso pavimento nella stesso piano	Linea di gruppo a GP/CSU o distributore
Cavo in canale	Condotta verso il basso	Q=Quadro EL (DPVCS)
Colonna montante EL (CME)	Condotta pesante	DI= Distributore Intermedio
Pipetta per gesso	Connessione tubo su scatola...	OMM= Quadro MultiMediale
Proteggicavo (Tuffa)	Connessione cavo su scatola...	CUC= Rack CUC 19"
Allacciamento elettrico		

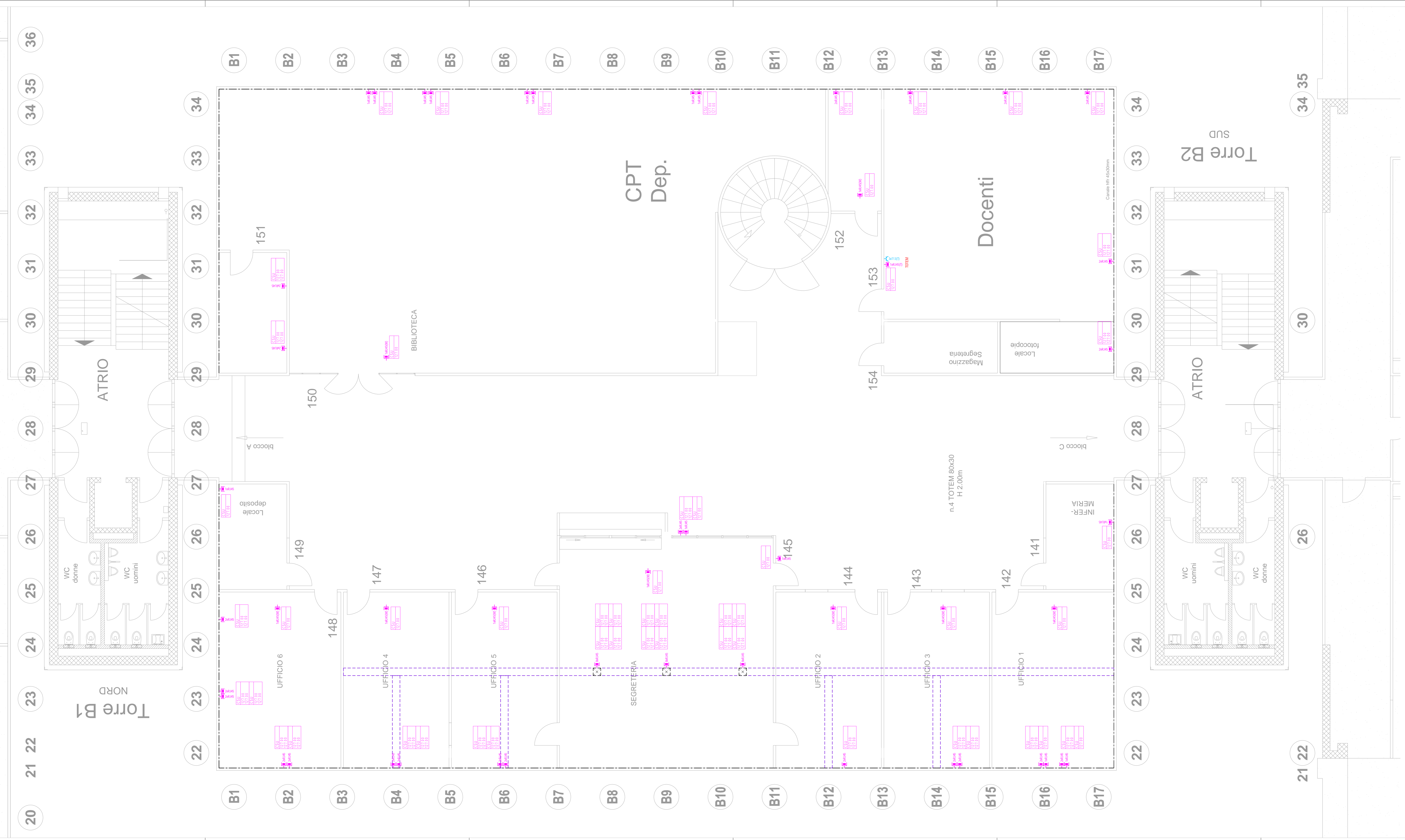
Le tubazioni AP sono disegnate in modo rettilineo, la posa è in funzione delle esigenze (AP= Installazione apparecchi o lampinari / NAP= Installazione non apparato o N/C)

Dimensione dei tubi in sistema metalco

Tubi non marcati sono di dimensione nominale M20

Condotte forti trafilate	Imp. BUS (BUS)	Terra / Equipot. / Parafulmine	Suoneria / Clorofila	Telesono / All. emergenza	Altoparlanti / Audio-video	Impianto antincendio	Impianti di sicurezza / scasso	Imp. chiamate pazienti	CUC (Cablaggio Uni. Comunicazioni)	Canali portacavi	Canali di installazione	Canali a pavimento	Canali a pavimento (alloggi)
--------------------------	----------------	--------------------------------	----------------------	---------------------------	----------------------------	----------------------	--------------------------------	------------------------	------------------------------------	------------------	-------------------------	--------------------	------------------------------

TYR145 → RETE AC



21 22