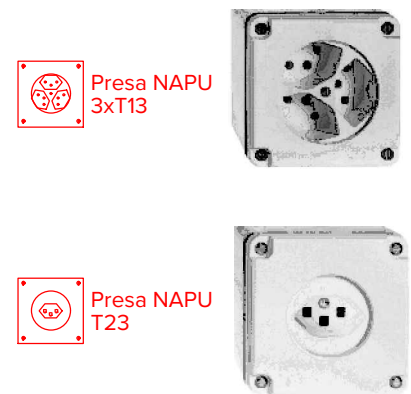


Questo documento viene consegnato sotto la tutela delle leggi vigenti in materia di diritti d'autore. La riproduzione, la copia e la cessione sono vietate se non preventivamente autorizzate.

OGGETTO:	<b>SME SCUOLA MEDIA Mendrisio</b>	Nr° mandato:	10785
		File :	10785-32-DT-01-D
		File arch.:	
CONCERNE:	<b>DETTAGLIO RACK</b>	Data :	02.09.2020
		Versione :	D
COMMITTENTE:	Repubblica e Cantone Ticino, Sezione della logistica, Bellinzona	Modifica :	26.10.2020
ARCHITETTO:		Responsabile :	Castelli F.
		Disegnatore :	GM
		Controllo :	FCA
TITOLO:	<b>RACK PRIMO PIANO INTERRATO LOCALE N° 121</b>	Dimensione:	590X297
TAVOLA:	<b>O1</b>	Scala :	1:10
			<b>30 PROGETTO DI MASSIMA/DEFINITIVO</b>



**LEGENDA OCCUPAZIONE PANNELLI:**

- Fibre attestate nel pannello FO
- Prese cablate nel pannello di distribuzione
- Prese cablate nel pannello Voice

**FRONTE RACK PRINCIPALE  
SCALA 1:10**

**RACK -121.A**  
**RACK 42HE P=1'000mm**

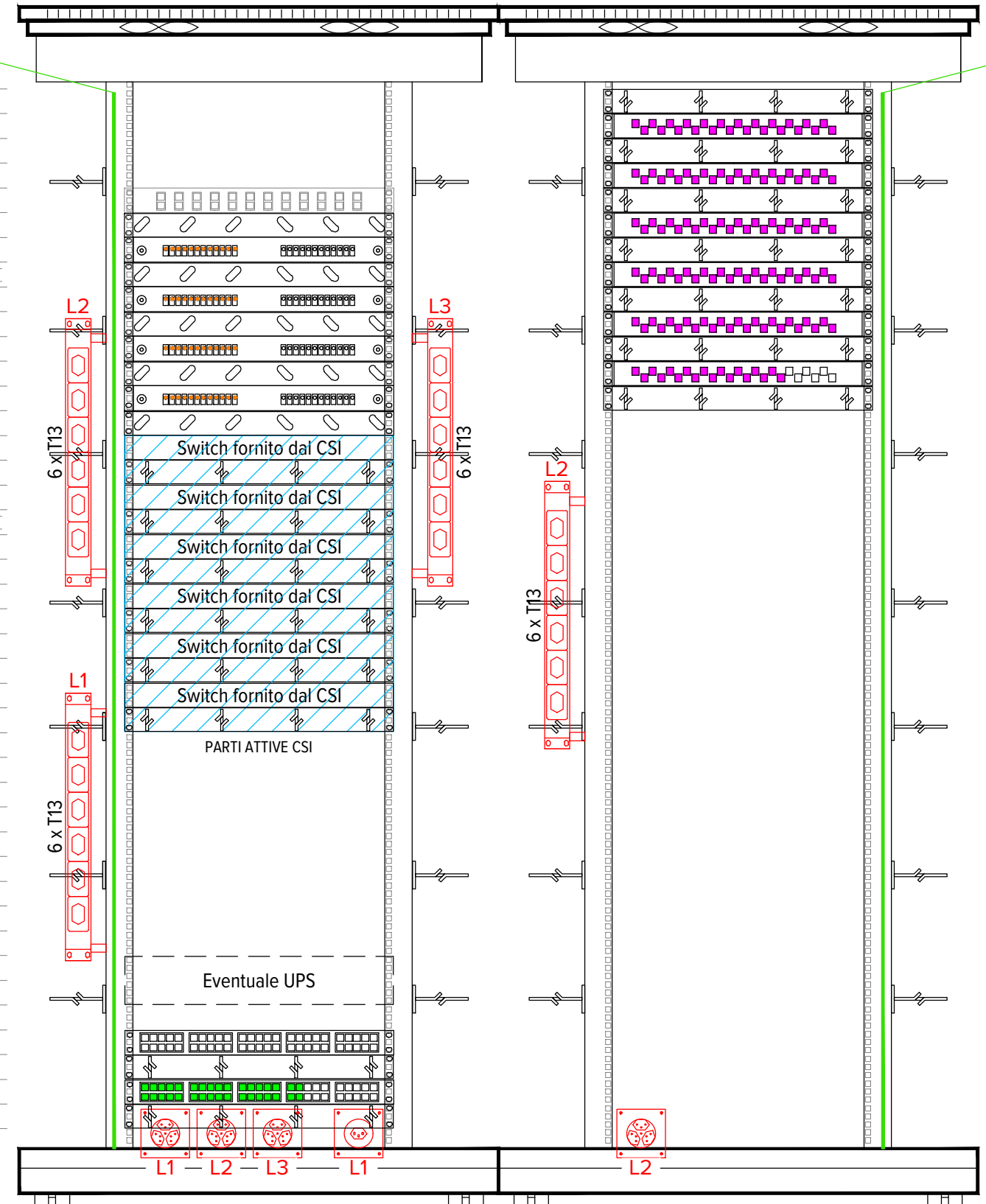
**RACK -121.B**  
**RACK 42HE P=1'000mm**

Canale grigliato del 400mm

Canale grigliato del 400mm

- Riserva
- Riserva
- Riserva
- 40HE
- Pannello FO Esistente
- Passacavi FO
- Pannello FO - E2000/ 8° - OS2
- Passacavi FO
- 35HE
- Pannello FO - E2000/ 8° - OS2
- Passacavi FO
- Passacavi FO
- 30HE
- Switch fornito dal CSI
- Passacavi
- Switch fornito dal CSI
- Passacavi
- 25HE
- Switch fornito dal CSI
- Passacavi
- Switch fornito dal CSI
- Passacavi
- 20HE
- Switch fornito dal CSI
- Passacavi
- Switch fornito dal CSI
- Passacavi
- 15HE
- Spazio per ev. telefonia
- 10HE
- Eventuale UPS
- 5HE
- Pannello Voice P-1, 50 connettori definire CSI quantità cablati
- Passacavi
- Compensi Voice, 50 connettori
- Passacavi
- 1HE

- Passacavi
- Pannello distr. 24 RJ45/s Cat.6A
- Passacavi
- Pannello distr. 24 RJ45/s Cat.6A
- Passacavi
- Pannello distr. 24 RJ45/s Cat.6A
- Passacavi
- Pannello distr. 24 RJ45/s Cat.6A
- Passacavi
- Pannello distr. 24 RJ45/s Cat.6A
- Passacavi
- Pannello distr. 24 RJ45/s Cat.6A
- Passacavi
- Pannello distr. 24 RJ45/s Cat.6A
- Passacavi
- 40HE
- 35HE
- 30HE
- 25HE
- 20HE
- 15HE
- 10HE
- 5HE
- 1HE



Alimentazioni 230V con linee separate ogni presa ha un interruttore e una linea dedicate

Alimentazioni 230V con linee separate ogni presa ha un interruttore e una linea dedicate

Prese NAPU 3XT13 AP    Presa NAPU T23 AP (per ev. UPS)

Prese NAPU 3XT13 AP

Questo documento viene consegnato sotto la tutela delle leggi vigenti in materia di diritti d'autore. La riproduzione, la copia e la cessione sono vietate se non preventivamente autorizzate.



OGGETTO: **SME SCUOLA MEDIA  
Mendrisio**

Nr° mandato: 10785  
File : 10785-32-DT-01-D  
File arch.:  
Data : 02.09.2020  
Versione : D  
Modifica : 26.10.2020  
Responsabile : Castelli F.  
Disegnatore : GM  
Controllo : FCA  
Dimensione: 400X297  
Scala : 1:10  
**30 PROGETTO DI MASSIMA/DEFINITIVO**

CONCERNE: **DETTAGLIO RACK**

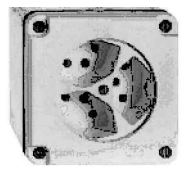
COMMITTENTE:  
Repubblica e Cantone Ticino, Sezione della logistica, Bellinzona

ARCHITETTO:

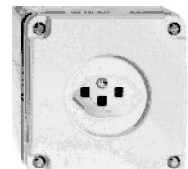
TITOLO: **RACK PRIMO PIANO LOCALE N° .....**

TAVOLA: **03**

Presa NAPU  
3xT13



Presa NAPU  
T23



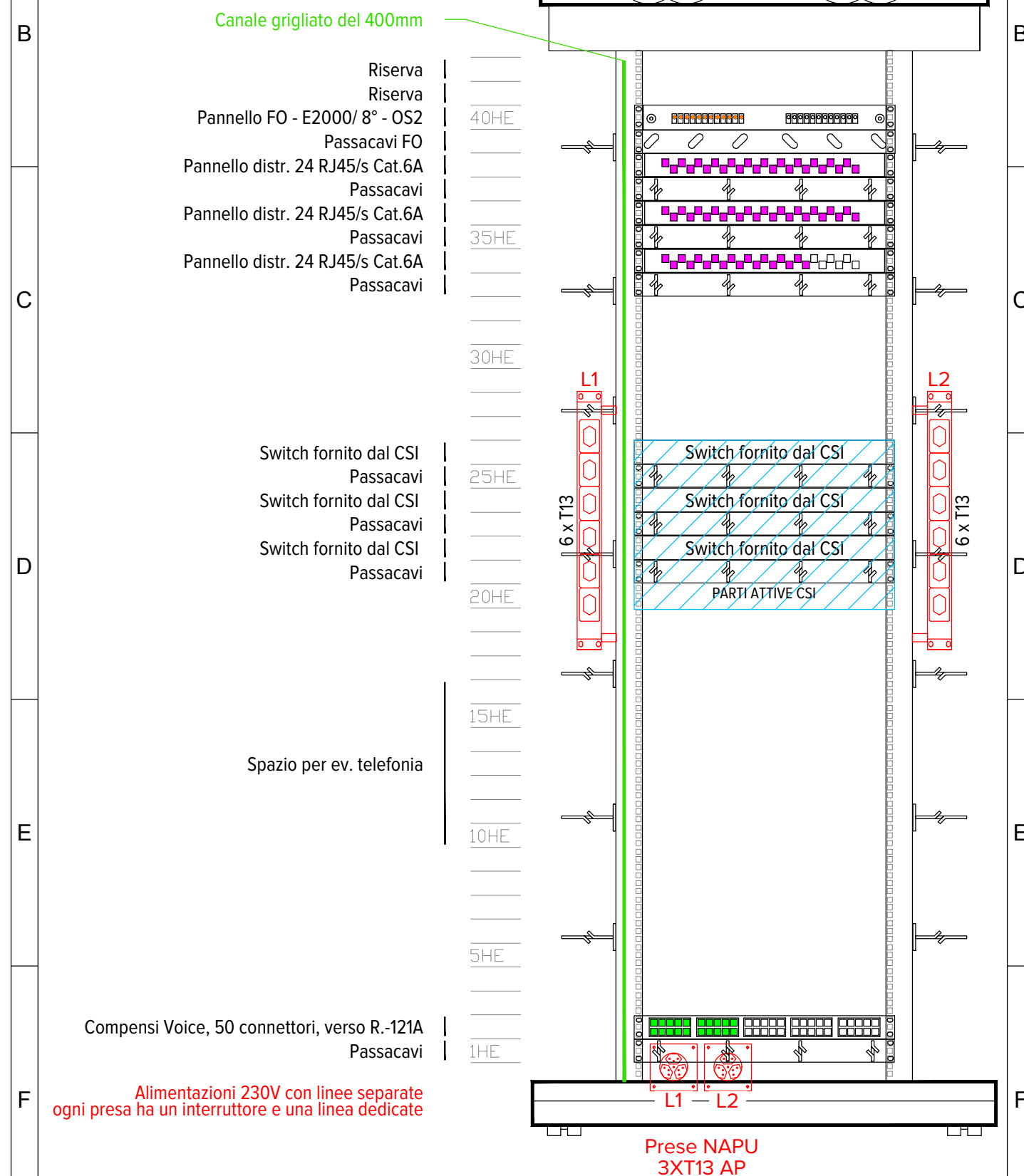
**FRONTE RACK PRIMO PIANO  
SCALA 1:10**

LEGENDA OCCUPAZIONE PANNELLI:

- Fibre attestate nel pannello FO
- Prese cablate nel pannello di distribuzione
- Prese cablate nel pannello Voice

**RACK .....**  
**RACK 42HE P=800mm**

Canale grigliato del 400mm



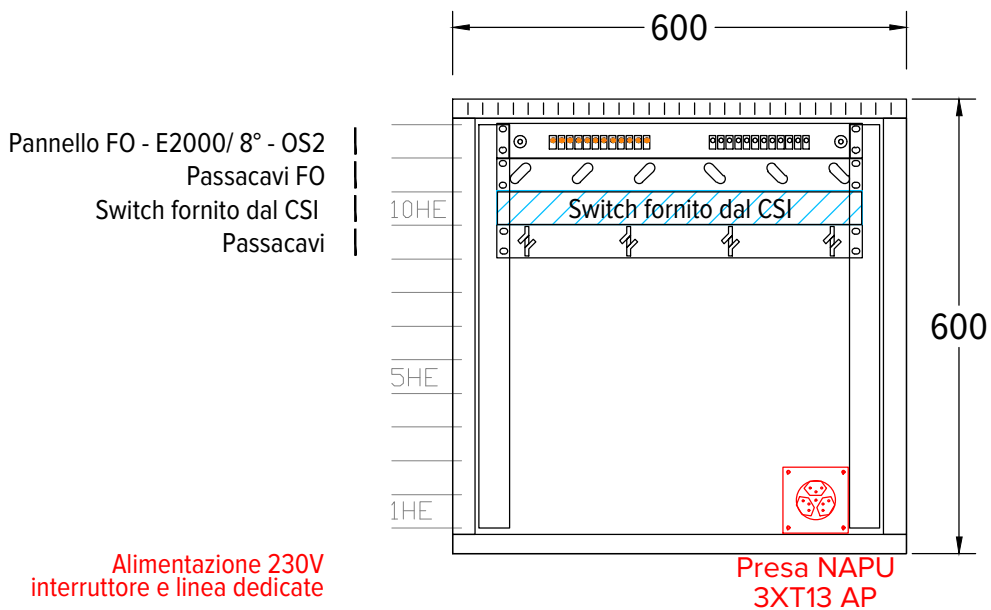
Alimentazioni 230V con linee separate  
ogni presa ha un interruttore e una linea dedicate

**LEGENDA OCCUPAZIONE PANNELLI:**

- Fibre attestate nel pannello FO

## MINI RACK AULA INFORMATICA LOCALE No.112

RACK 12HE P=600mm

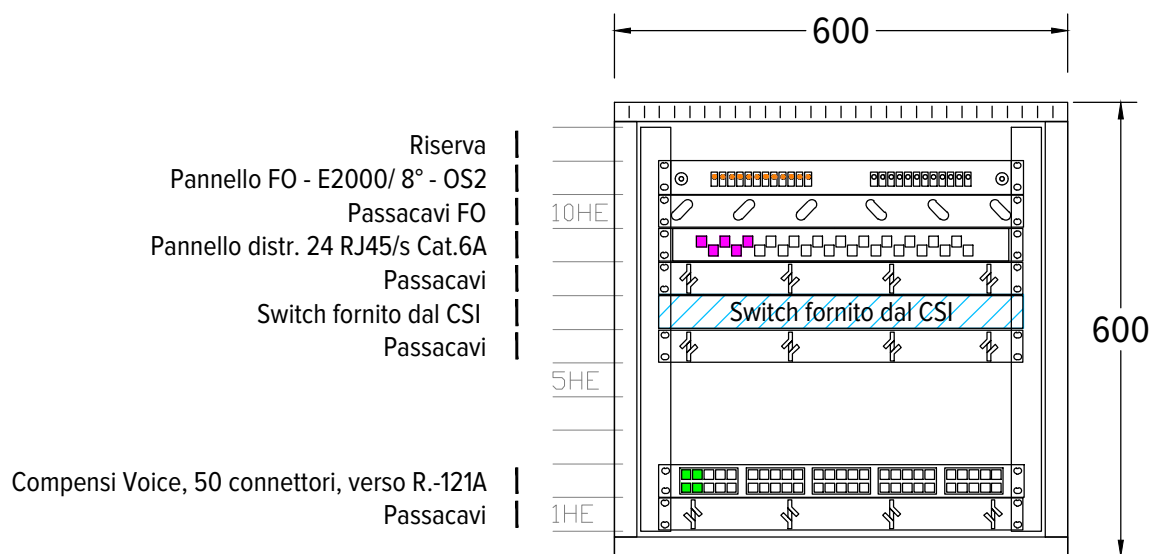


OGGETTO: SME SCUOLA MEDIA MENDRISIO	File:	10785-32-DT-01-D	Var./Modifica:	D /26.10.2020
	Dim./Scala	A4 / 1:10	Responsabile:	Castelli F.
	Foglio:	04	Disegnatore:	GM
	Data:	02.09.2020	Controllo:	FCA
	OSSERVAZIONI:			
TITOLO: DETTAGLIO MINI RACK AULA INFORMATICA No. 112			Elettroconsulenze Solcà sa Via Penate 16, CH-6850 Mendrisio Via Greina 3, CH-6901 Lugano Corso S. Gottardo 38, CH-6830 Chiasso tel.: +41 (0)91 640 64 00 www.solca.ch fax: +41 (0)91 640 64 01 ec@solca.ch	
COMMITTENTE: Repubblica e Cantone Ticino, Sezione della logistica, Bellinzona	32 PROGETTO DEFINITIVO			

**LEGENDA OCCUPAZIONE PANNELLI:**

- Fibre attestate nel pannello FO
- Prese cablate nel pannello di distribuzione
- Prese cablate nel pannello Voice

**RACK PALESTRA  
LOCALE 001  
RACK 12HE P=600mm**



<b>OGGETTO:</b> SME SCUOLA MEDIA MENDRISIO	File:	10785-32-DT-01-D	Var./Modifica:	D /26.10.2020
	Dim./Scala	A4 / 1:10	Responsabile:	Castelli F.
	Foglio:	05	Disegnatore:	GM
	Data:	02.09.2020	Controllo:	FCA
	OSSERVAZIONI:			

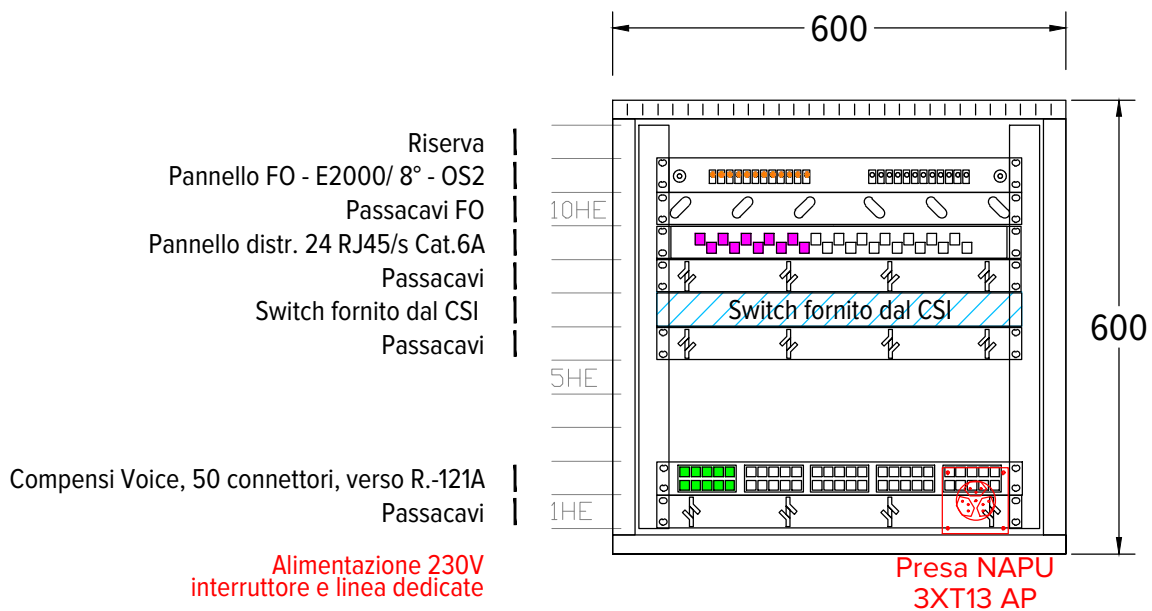
<b>TITOLO:</b> DETTAGLIO RACK PALESTRA LOCALE NR. 001		Elettroconsulenze Solcà sa Via Penate 16, CH-6850 Mendrisio Via Greina 3, CH-6901 Lugano Corso S. Gottardo 38, CH-6830 Chiasso tel.: +41 (0)91 640 64 00 www.solca.ch fax: +41 (0)91 640 64 01 ec@solca.ch
	ingegneri consulenti	

<b>COMMITTENTE:</b> Repubblica e Cantone Ticino, Sezione della logistica, Bellinzona	32 PROGETTO DEFINITIVO
---	------------------------

**LEGENDA OCCUPAZIONE PANNELLI:**

- Fibre attestate nel pannello FO
- Prese cablate nel pannello di distribuzione
- Prese cablate nel pannello Voice

**RACK CUSTODE  
LOCALE .....**  
**RACK 12HE P=600mm**



OGGETTO: SME SCUOLA MEDIA MENDRISIO	File:	10785-32-DT-01-D	Var./Modifica:	D /26.10.2020
	Dim./Scala	A4 / 1:10	Responsabile:	Castelli F.
	Foglio:	06	Disegnatore:	GM
	Data:	02.09.2020	Controllo:	FCA
	OSSERVAZIONI:			

TITOLO: DETTAGLIO RACK CUSTODE LOCALE NR. ....	<p><b>Elettroconsulenze Solcà sa</b>                  Via Penate 16, CH-6850 Mendrisio                  Via Greina 3, CH-6901 Lugano                  Corso S. Gottardo 38, CH-6830 Chiasso                  tel.: +41 (0)91 640 64 00 www.solca.ch                  fax: +41 (0)91 640 64 01 ec@solca.ch</p> <p>ingegneri consulenti</p>
---	---

COMMITTENTE: Repubblica e Cantone Ticino, Sezione della logistica, Bellinzona	32 PROGETTO DEFINITIVO
--	------------------------