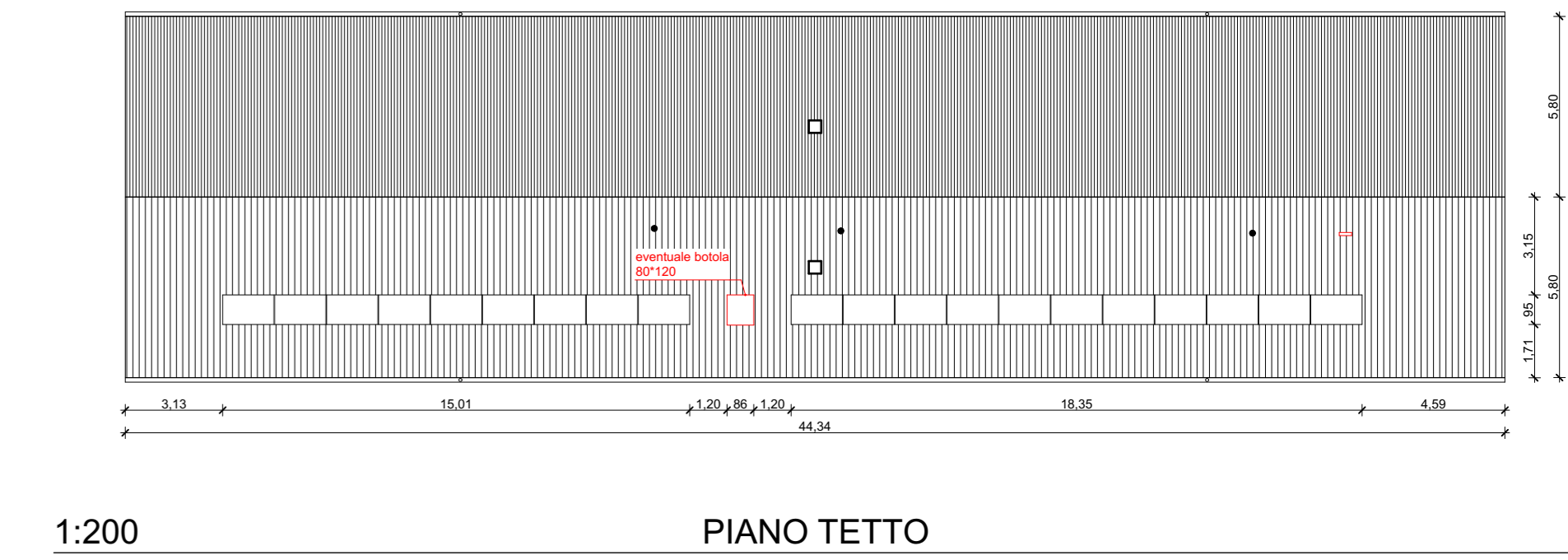
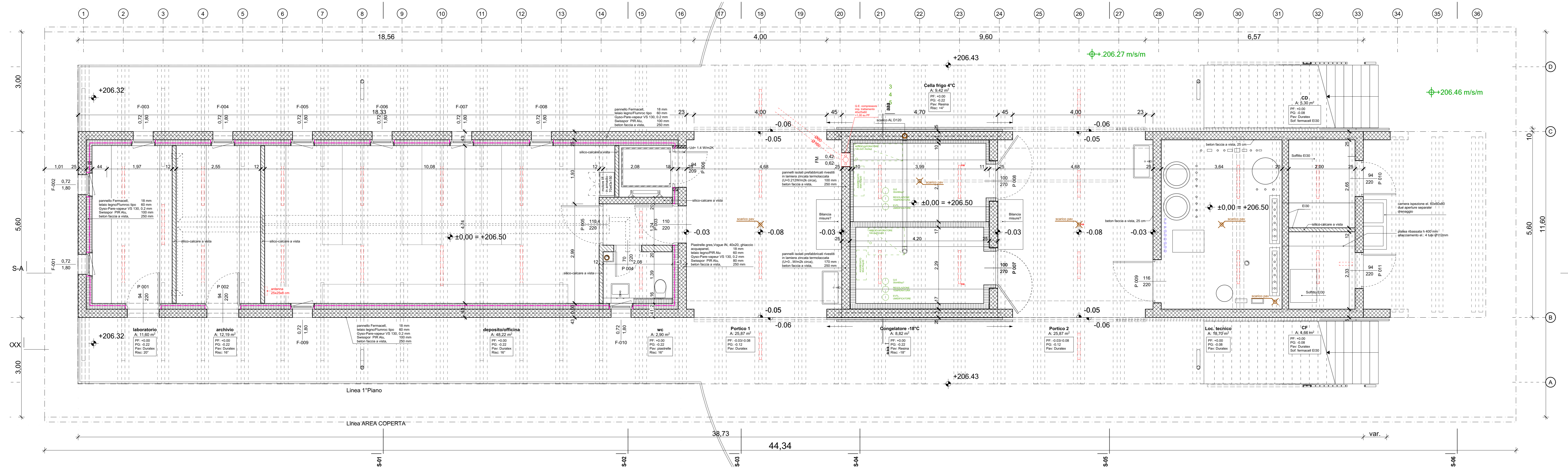


PIANO PRIMO



PIANO TETTO



PIANO TERRA

JACHEN KÖNZ ARCHITETTO
STUDIO DI ARCHITETTURA SIA / FAS
 via al nido 3, CH-6900 Lugano,
 t: 091 950 89 15, f: 091 950 89 16,
 info@koenz.ch

STABILE MULTIFUNZIONALE, 6515 GUDO
6515 - Gudo - TI
 PROPRIETARIO: Sezione della Logistica

PROGETTO DEFINITIVO data 15.02.2021
 Piano Nr. 154-A04-50-01_PIANI scala 1:50,
 1:200
 PIANI dis. T2
 ±0.00 = +206.50 m/s/m dim. 126 x 60 cm

TUTTE LE MISURE INDICATE SI INTENDONO GREZZE. LA DITTA ASSUNTRICE E' OBBLIGATA A VERIFICARE L'ESATTEZZA, EVENTUALI ERRORI SONO DA COMUNICARE IMMEDIATAMENTE ALLA D.L.

D.L. Denicola architetti associati
 Piazza Indipendenza 1
 6501 Bellinzona

INGEGNERE CIVILE Project Partners Ltd
 Consulting Engineers
 Via al Molino 55
 6916 Lugano Granica

INGEGNERE ELETTRICO ERSELE SA
 Via Mirasole 8
 6500 Bellinzona

INGEGNERE RVCS Marco De Carli Studio d'ingegneria
 Via Romero 6
 6601 Locarno

LEGENDA

- barriera a vapore
- +206.46 m/s/m quota terreno esistente, rilievo geometra
- +206.50 quota di progetto

DATA	MODIFICA	DIS.