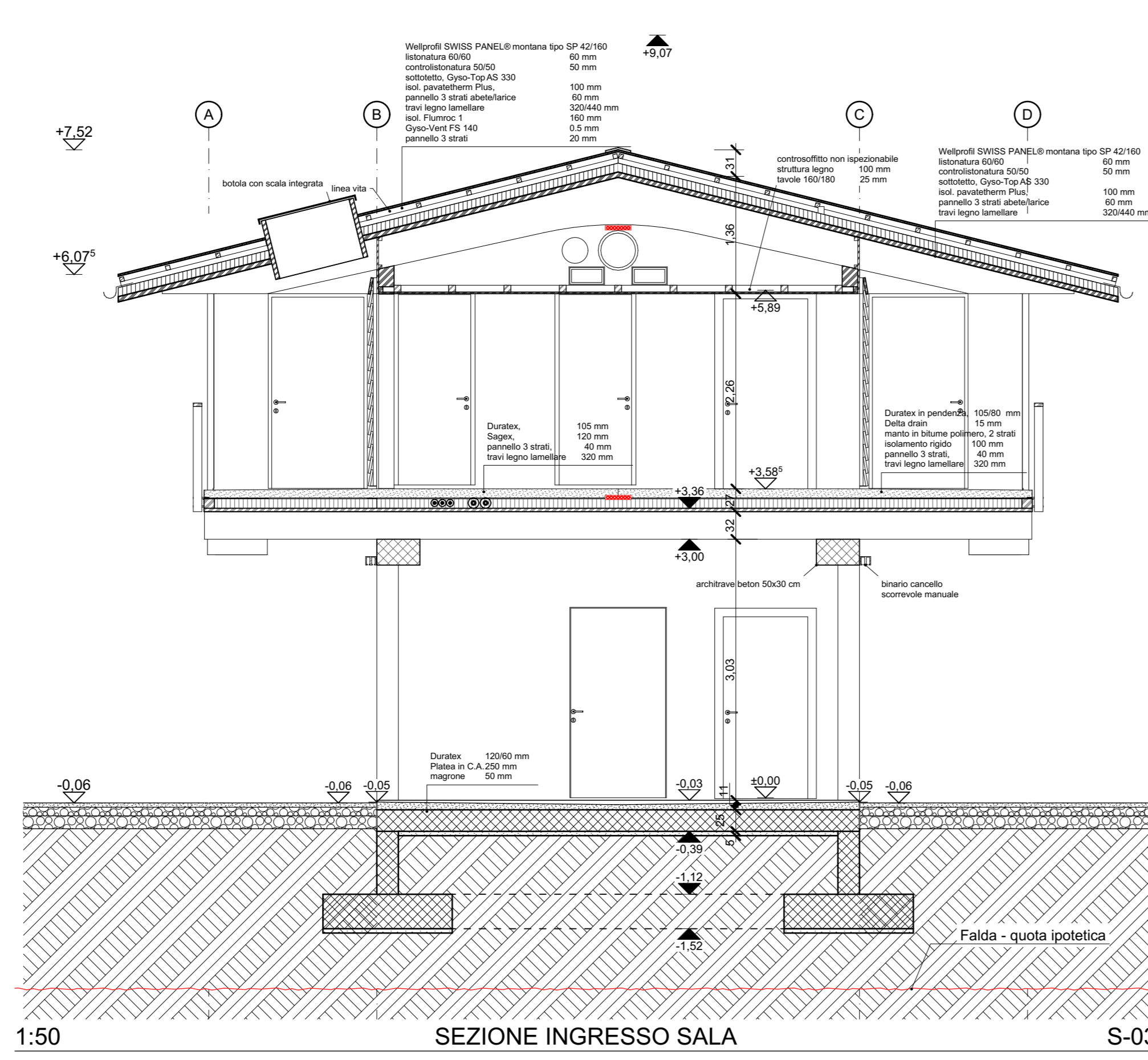
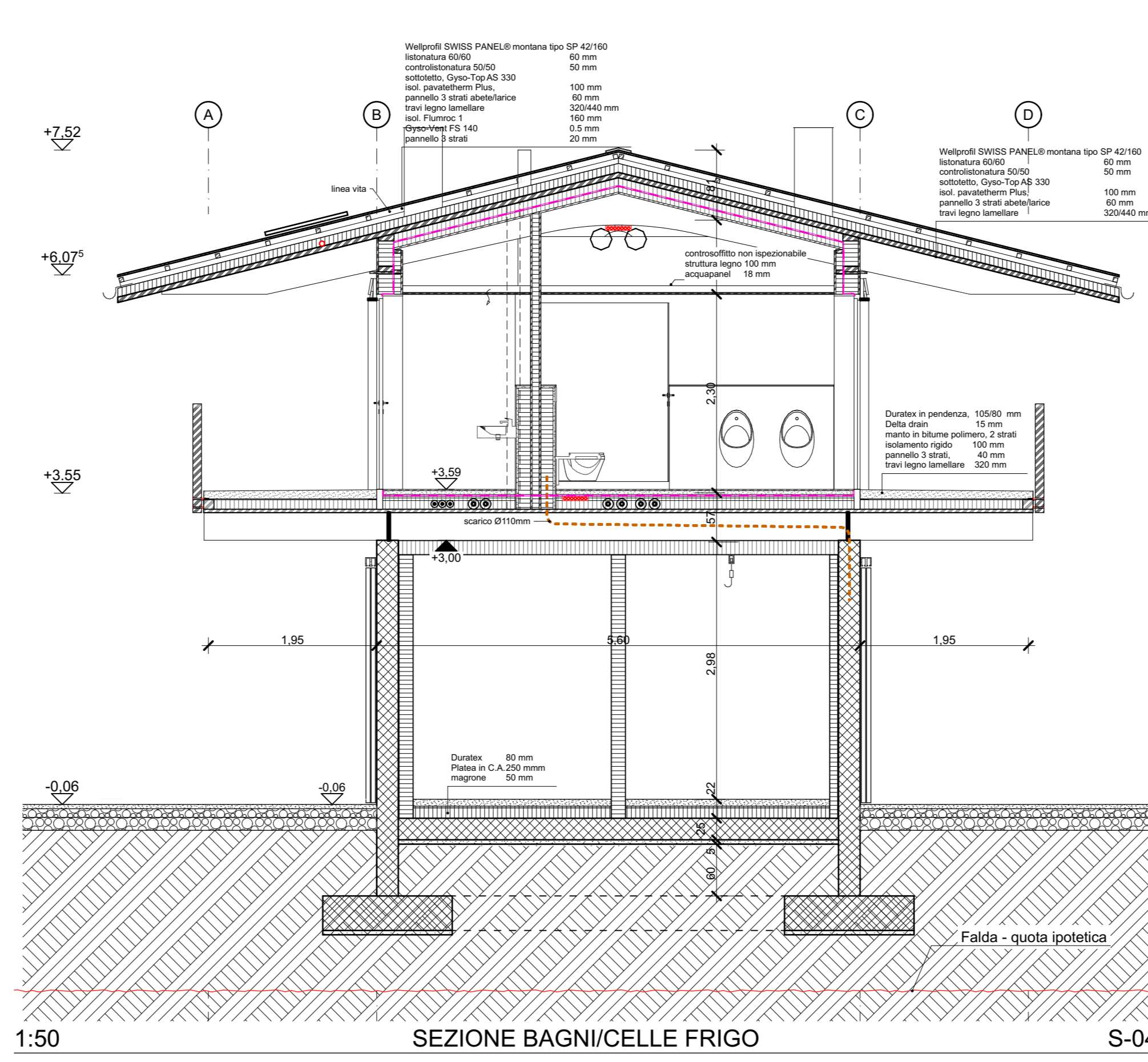


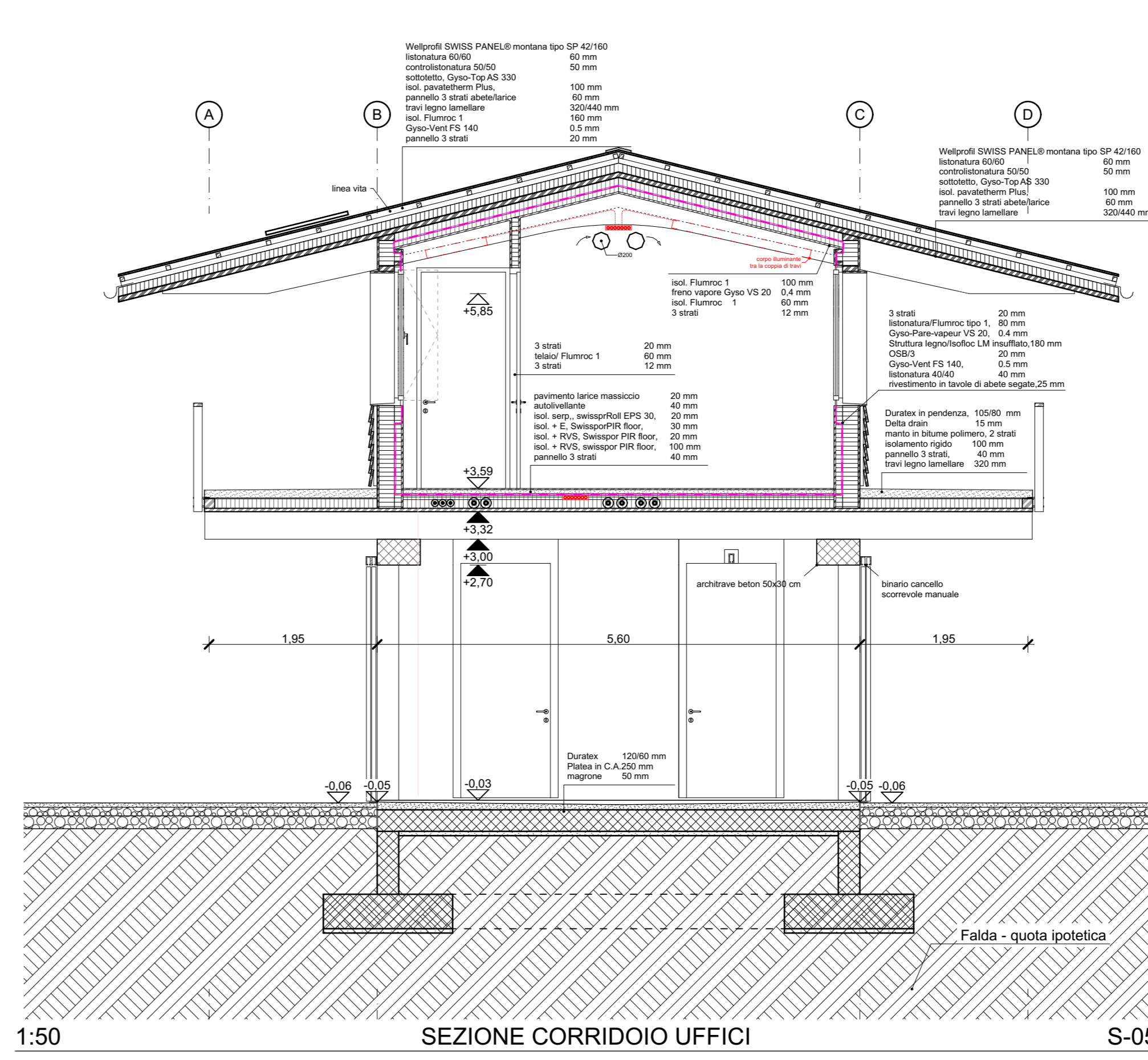
1:50 SEZIONE SALA S-01



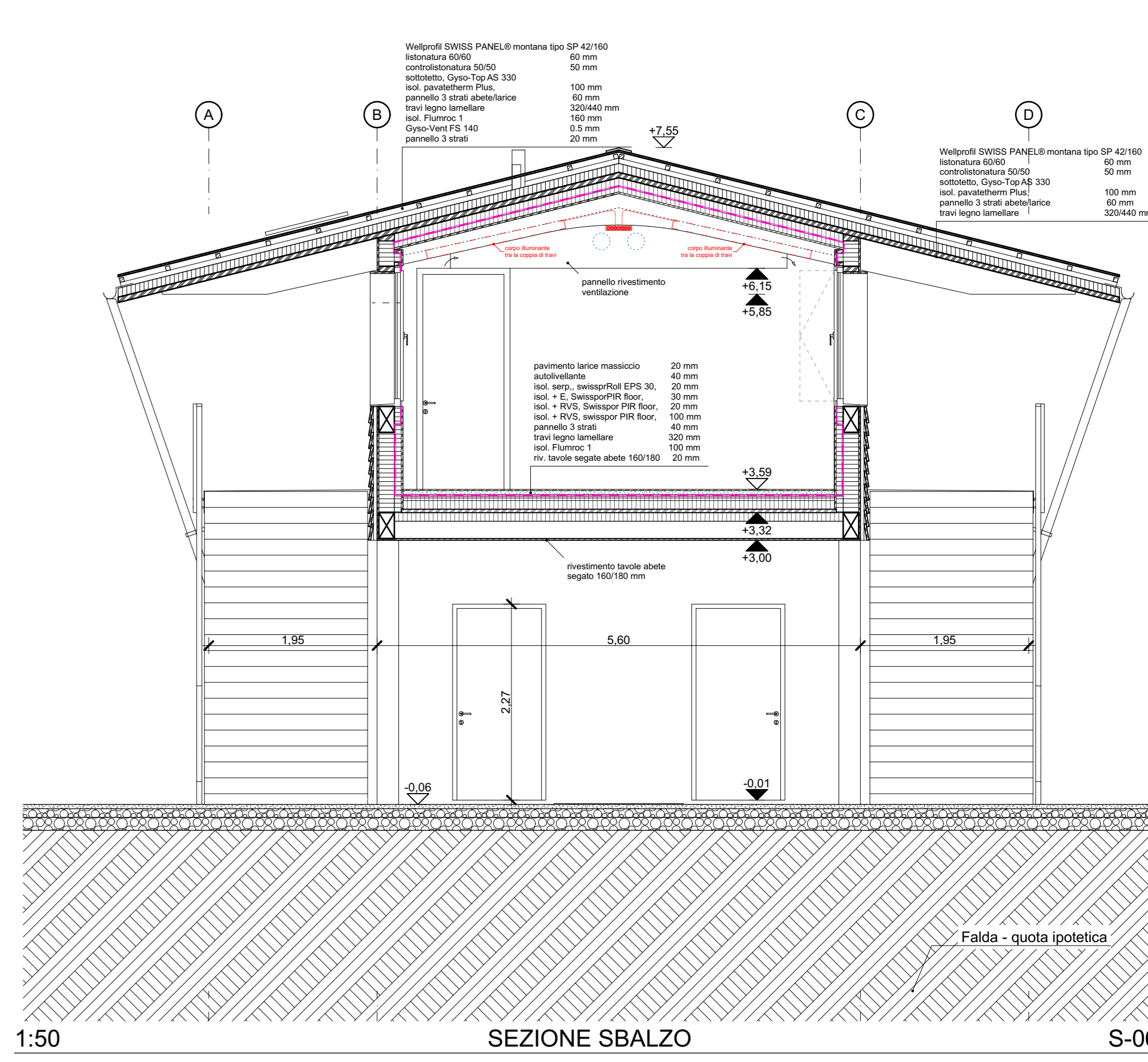
1:50 SEZIONE INGRESSO SALA S-03



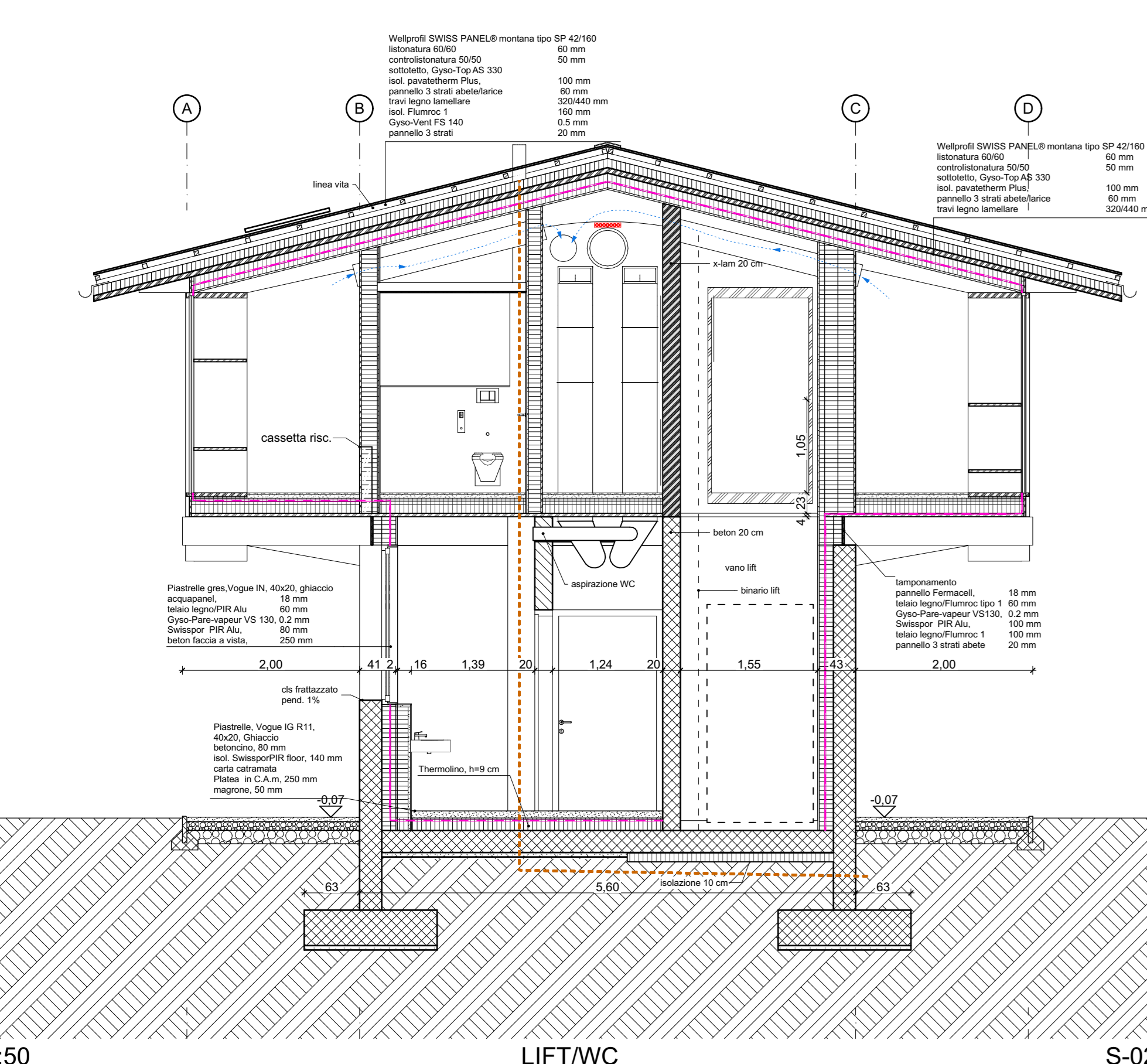
1:50 SEZIONE BAGNI/CELLE FRIGO S-04



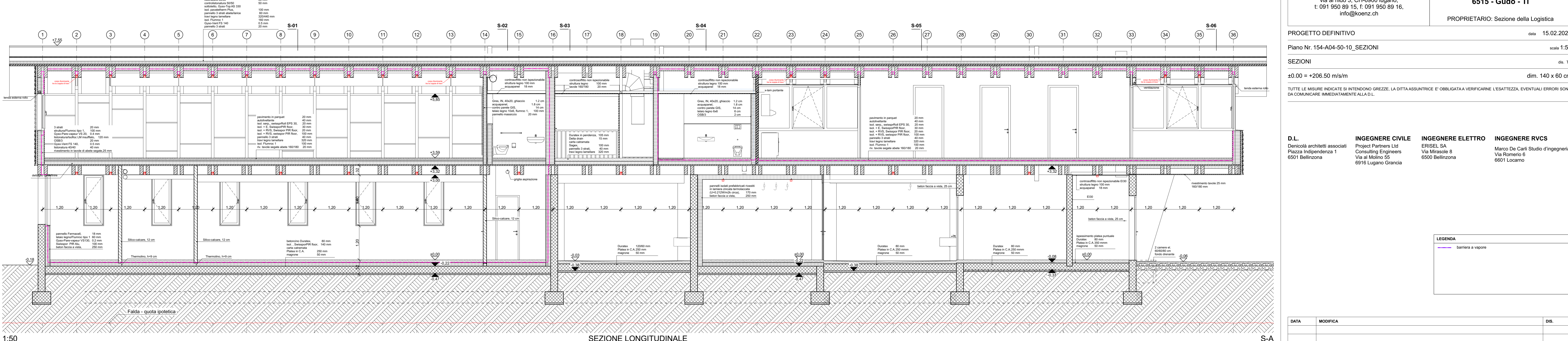
1:50 SEZIONE CORRIDOIO UFFICI S-05



1:50 SEZIONE SBALZO S-06



1:50 LIFT/WC S-02



1:50 SEZIONE LONGITUDINALE S-A

**JACHEN KÖNZ ARCHITETTO**  
STUDIO DI ARCHITETTURA SIA / FAS  
via al rido 3, CH-6900 Lugano,  
t: 091 950 89 15, f: 091 950 89 16,  
info@koenz.ch

**STABILE MULTIFUNZIONALE, 6515 GUDO**  
6515 - Gudo - TI  
PROPRIETARIO: Sezione della Logistica

PROGETTO DEFINITIVO data 15.02.2021  
Piano Nr. 154-A04-50-10\_SEZIONI scala 1:50  
SEZIONI dia. T2  
±0.00 = +206.50 m/s/m dim. 140 x 60 cm

TUTTE LE MISURE INDICATE SI INTENDONO GREZZE. LA DITTA ASSUNTRICE E' OBBLIGATA A VERIFICARNE L'ESATEZZA. EVENTUALI ERRORI SONO DA COMUNICARE IMMEDIATAMENTE ALLA D.L.

D.L. Denicelli architetti associati  
6501 Bellinzona

**INGEGNERE CIVILE**  
INGENGERE CIVILE  
Project Partners Ltd  
Consulting Engineers  
Via al Molino 55  
6916 Lugano Granica

**INGEGNERE ELETTRO**  
ERSEEL SA  
Via Mirasole 8  
6500 Bellinzona

**INGEGNERE RVCS**  
Marco De Carli Studio di ingegneria  
Via Romano 6  
6601 Locarno

DATA	MODIFICA	DIS.

**LEGENDA**  
— barriera a vapore