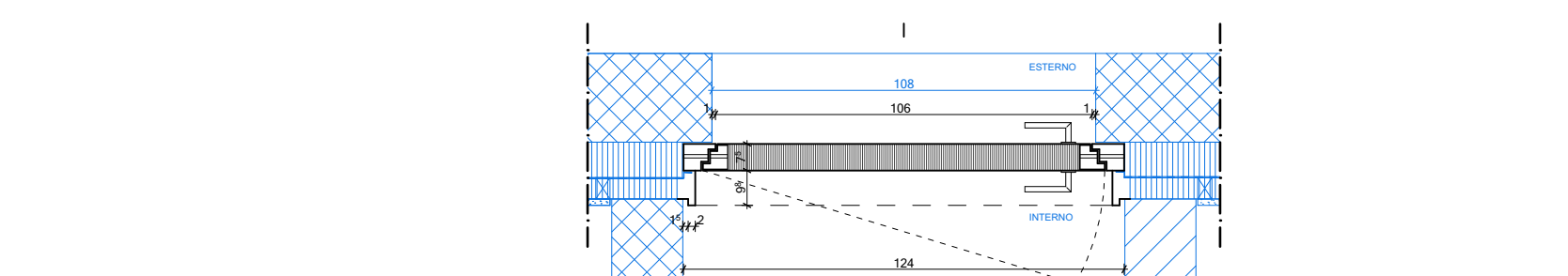
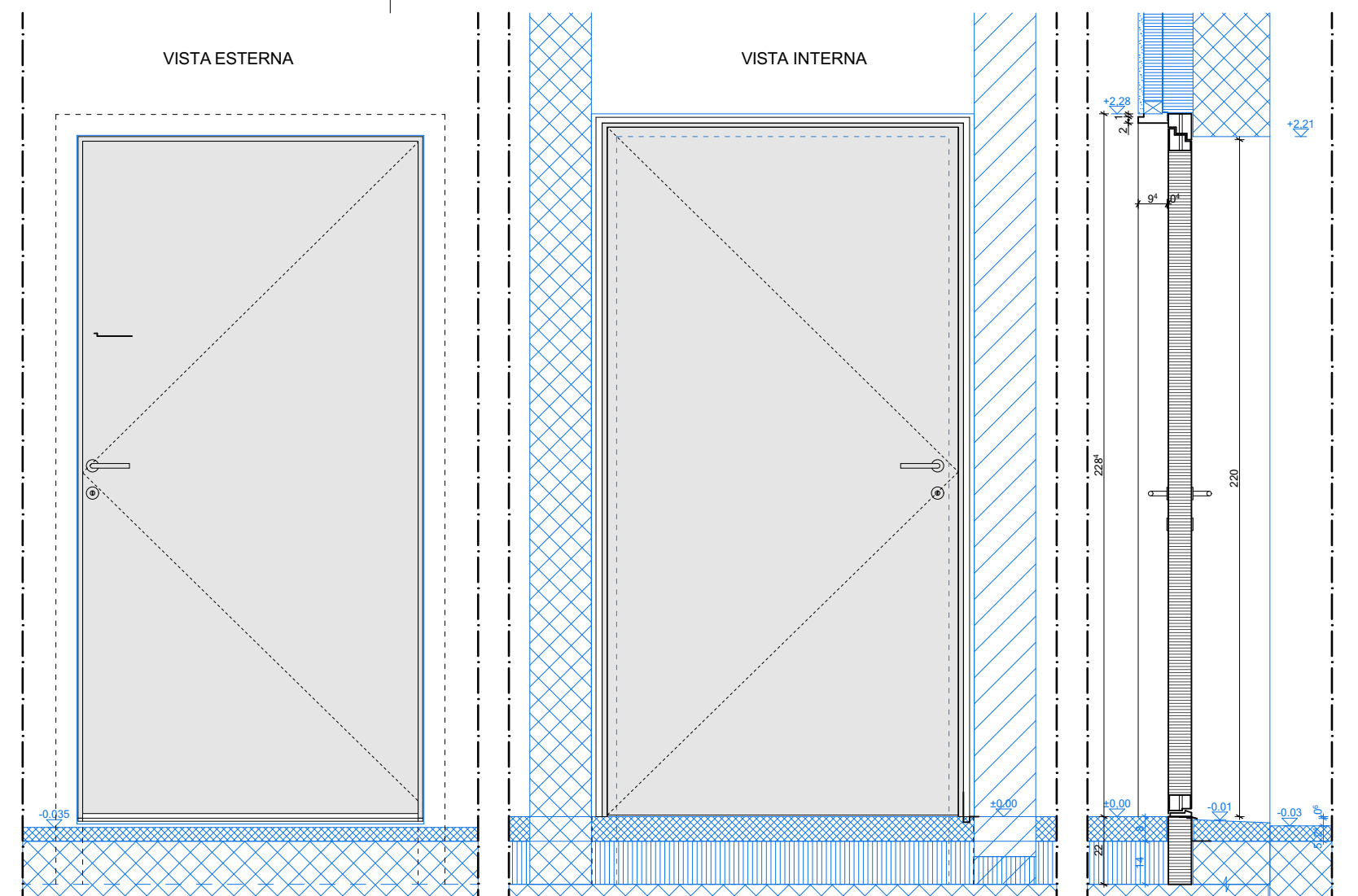
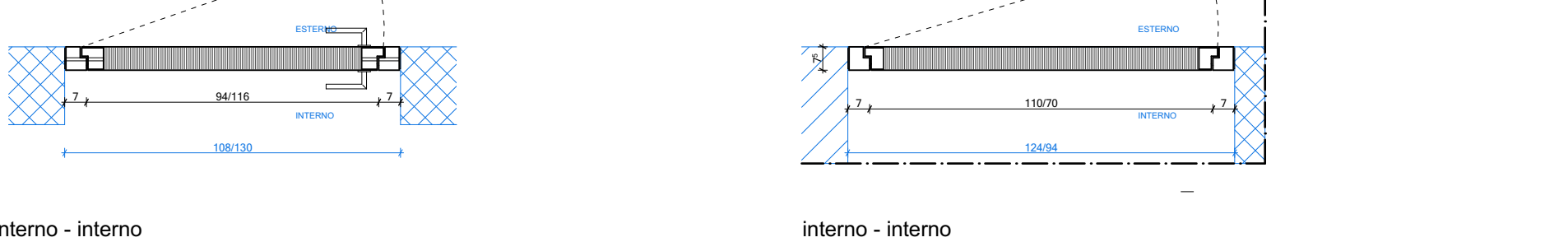
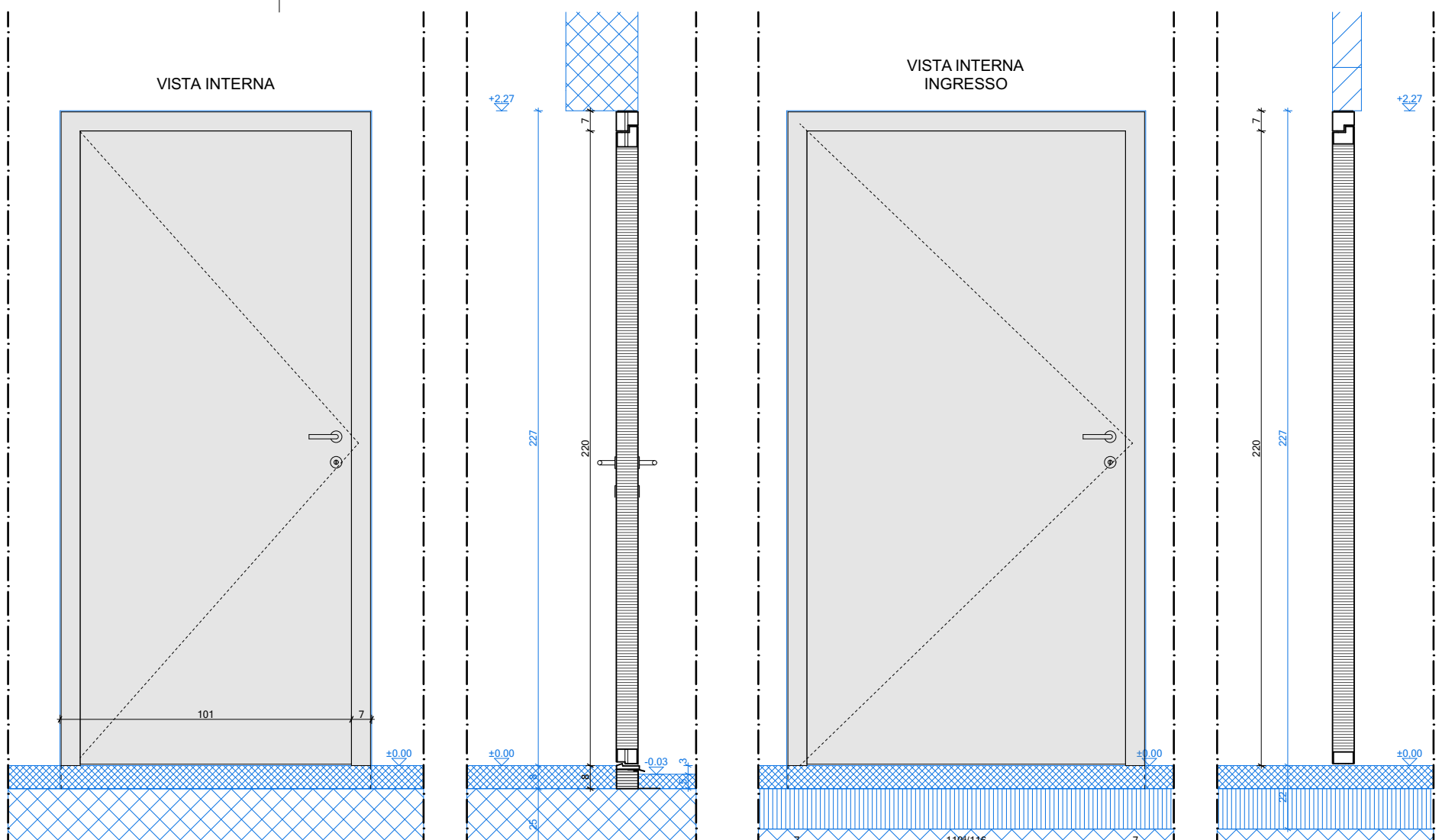


interno - esterno
1:20
PORTE TIPO 1

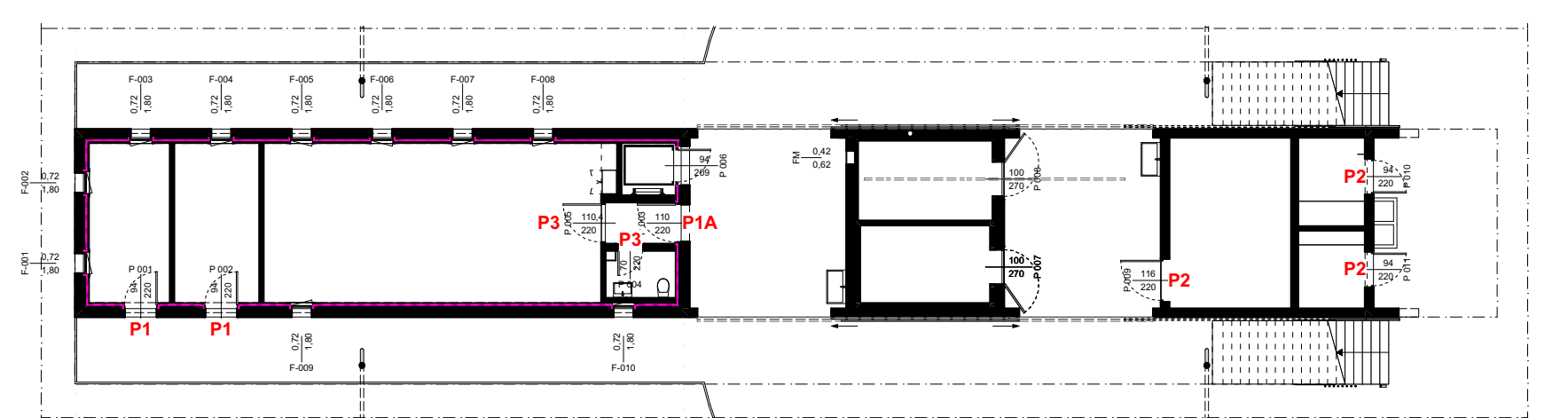


interno - esterno
1:20
PORTE TIPO 1A



interno - interno
acustica standard uffici
1:20
PORTE TIPO 2

interno - interno
acustica standard uffici
1:20
PORTE TIPO 3



1:200
K-PLAN PT-PORTE

Dipartimento delle finanze e dell'economia
Sezione della Logistica
Via della Carmagnola 7
6515 Bellinzona
t +41 (0)91 814 77 11
f +41 (0)91 814 77 19
e-mail : dfe-si@ti.ch
web : www.ti.ch/DFE/DR/SL

Repubblica e Cantone Ticino

Oggetto: STABILE MULTIFUNZIONALE, 6515 GUDO - DOMANDA DI COSTRUZIONE			Oggetto Nr. E4070	Piano Nr. 001
Nome Piano DEFINITIVO - PORTE ALLUMINIO			mappale 179	Variante 0
Nome File E4070_A1_E5_200_00_020_001_32_0	Formato	Scala	Data	modifica
Disegnato Corretto JK	Data Data 15.02.2021 15.02.2021	90 x 29.7	1:20, 1:200	15.02.2021 0

±0.00 = +206.50 m/s/m

JACHEN KÖNZ ARCHITETTO STUDIO DI ARCHITETTURA SIA / FAS via al nido 3, CH-6900 Lugano, t: 091 950 89 15, f: 091 950 89 16, info@koenz.ch	INGEGNERE CIVILE Project Partners Ltd Consulting Engineers Via al Molino 55 6916 Lugano Grancia	INGEGNERE ELETTRICO ERISEL SA Via Mirasole 8 6500 Bellinzona	INGEGNERE RVCS Marco De Carli Studio d'ingegneria Via Romero 6 6601 Locarno
--	--	--	--

TIPO 1				
P001	94	x	220	
P002	94	x	220	
TIPO 1A				
P003	106	x	220	
TIPO 2				
P009	116	x	220	
P010	94	x	220	EI30
P011	94	x	220	EI30
TIPO 3				
P004	70	x	220	
P005	110	x	220	

acustica porte esterno
 $R'_w + C_{tr} \geq 30$ [dB]

porte verso esterno
 $U_d \leq 1.1$ W/m²K

DFE - Divisione delle risorse
Sezione della Logistica
Via della Carmagnola 7, 6515 Bellinzona

DT - Divisione dell'ambiente
Ufficio della caccia e della pesca
Via Franco Zorzi 13, 6501 Bellinzona

L' ISTANTE

DFE - Divisione delle risorse
Sezione della Logistica
Via della Carmagnola 7, 6515 Bellinzona

IL PROPRIETARIO

DFE - Divisione delle risorse
Sezione della Logistica
Via della Carmagnola 7, 6515 Bellinzona

IL PROGETTISTA

JACHEN KÖNZ ARCHITETTO
STUDIO DI ARCHITETTURA SIA / FAS
via al nido 3, CH-6900 Lugano