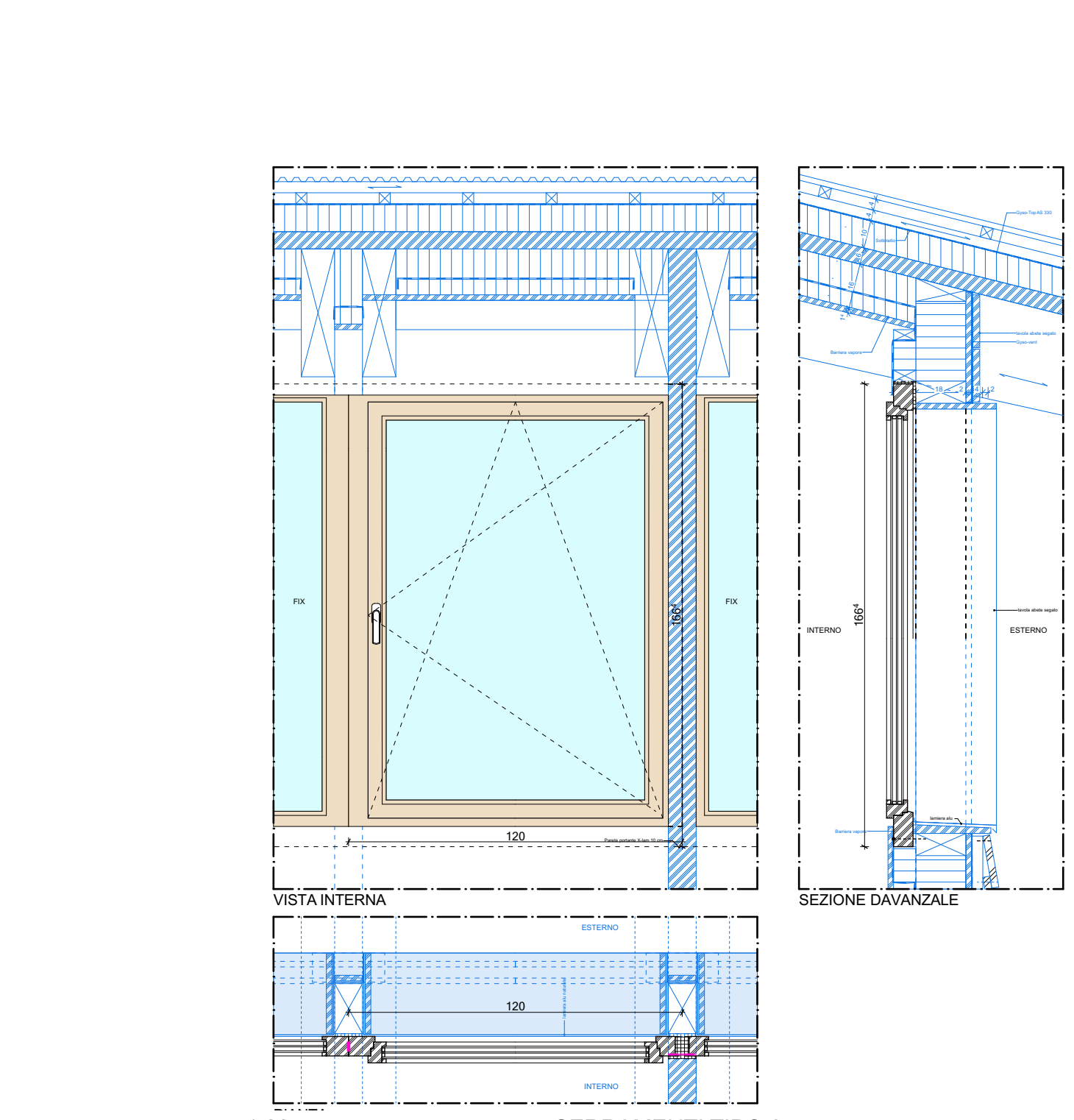
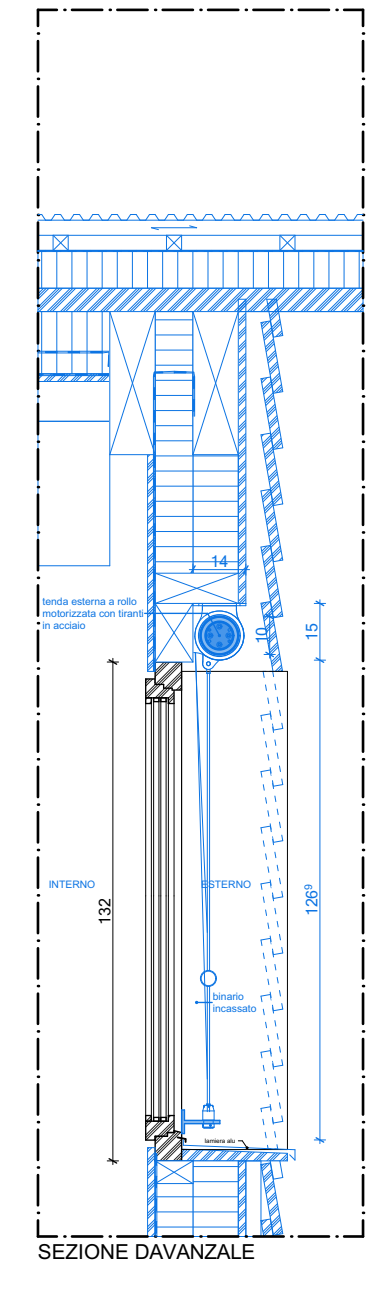
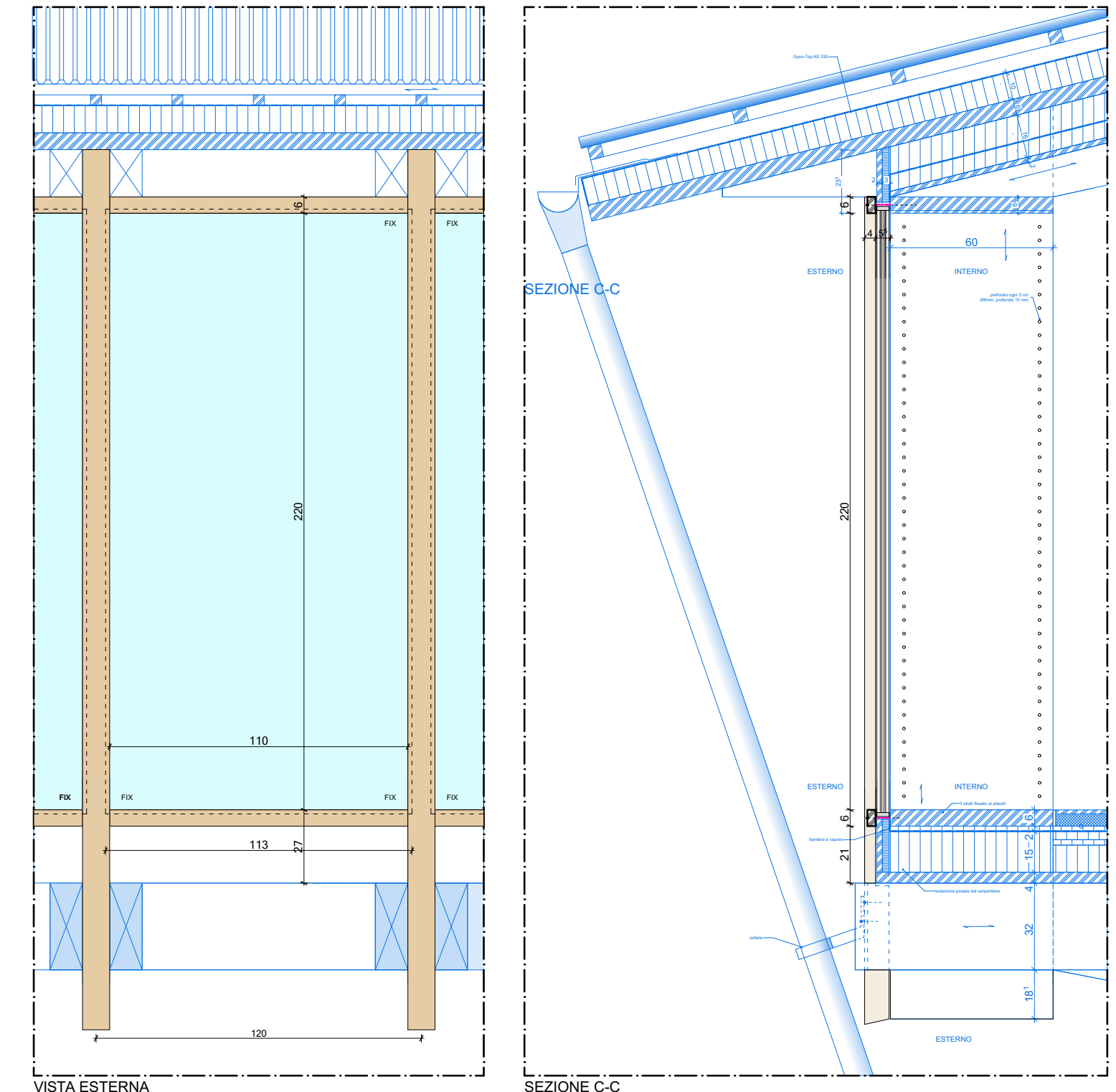


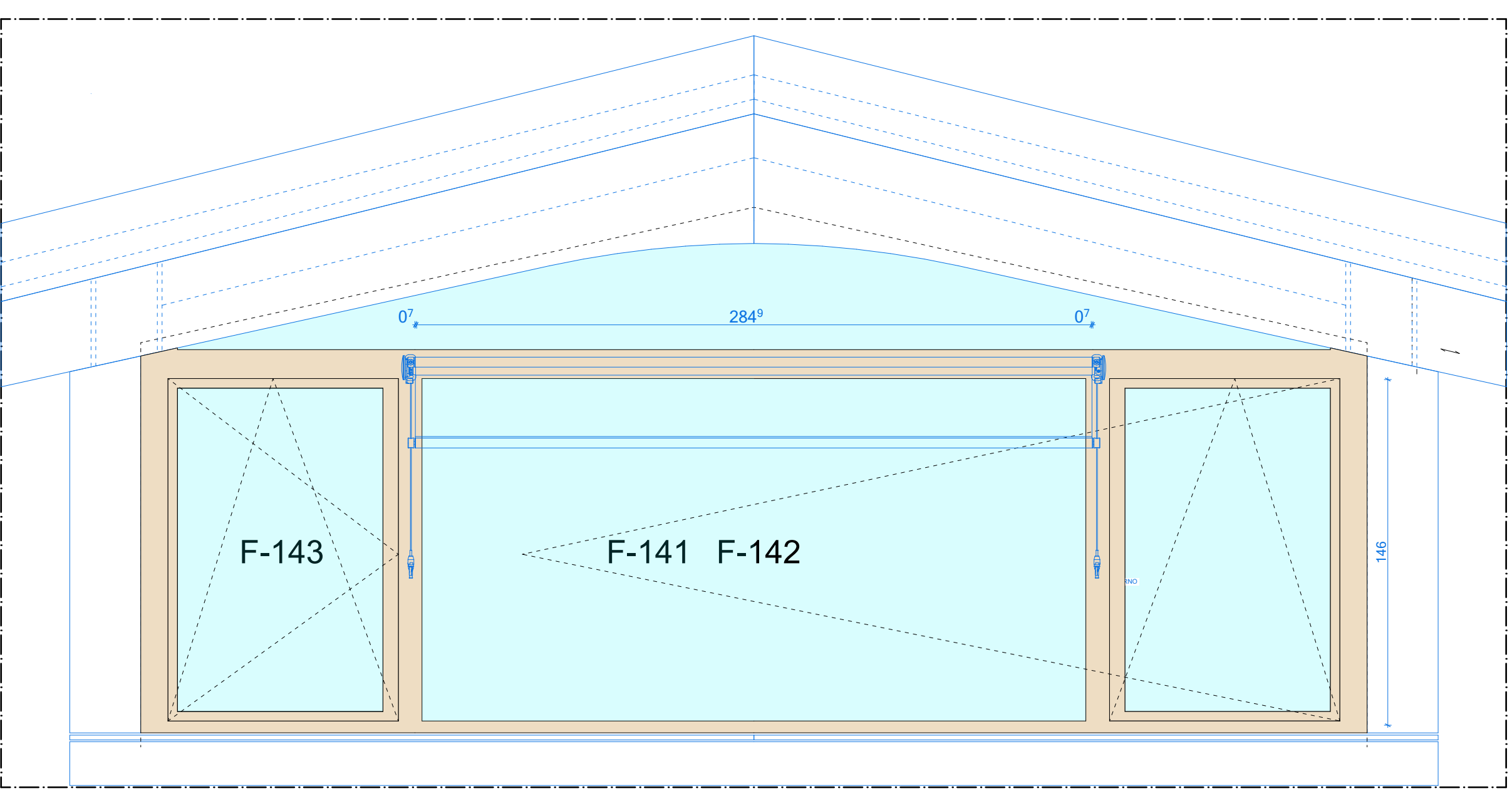
1:20 SERRAMENTI TIPO 5 PIANTA - FINESTRA A-T SEZIONE DAVANZALE



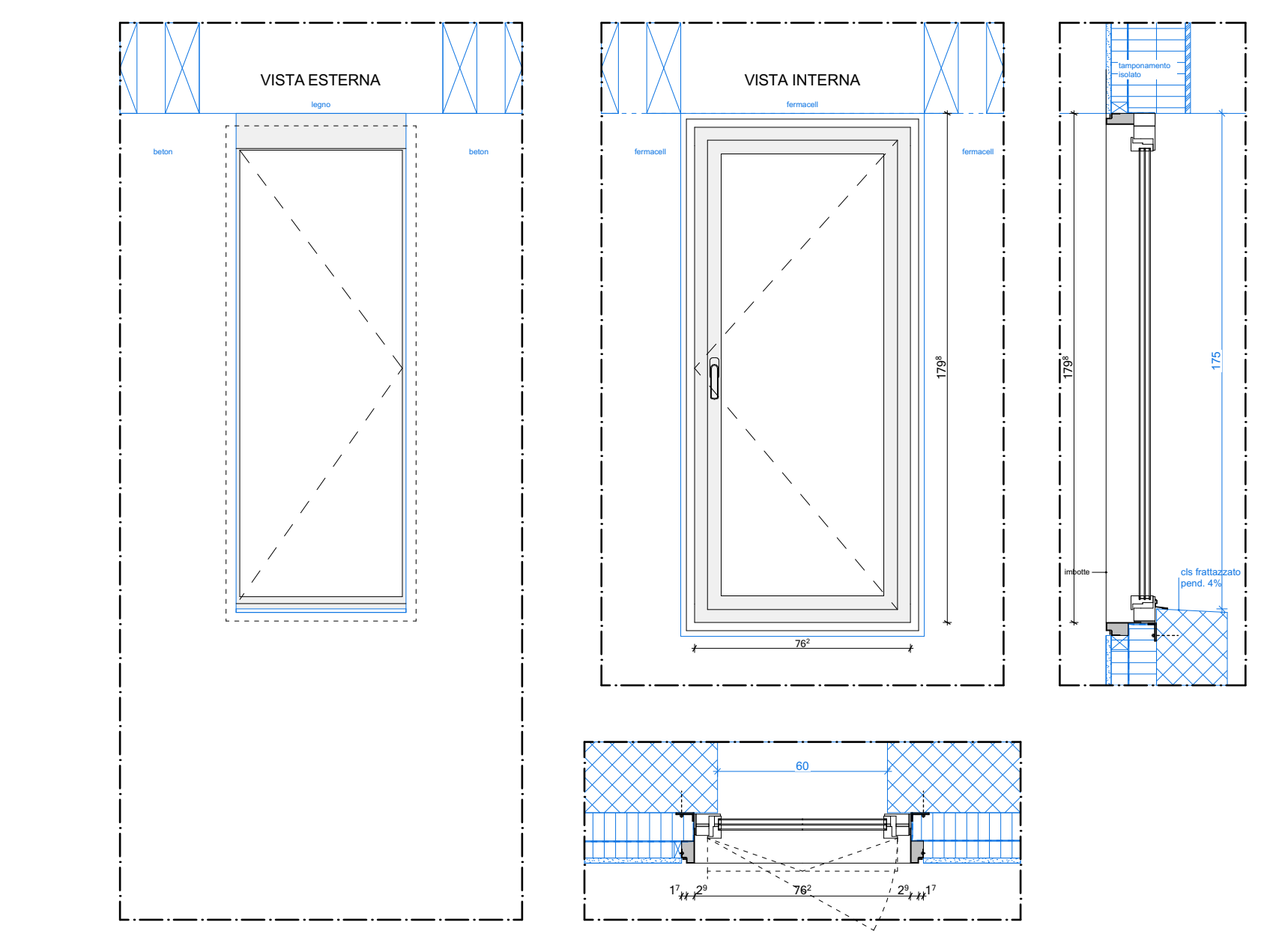
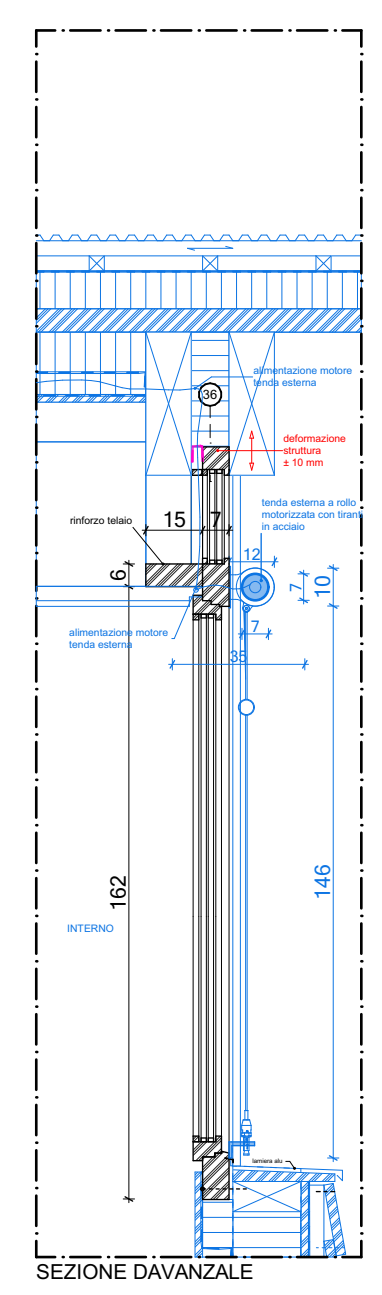
1:20 SERRAMENTI TIPO 3 VISTA INTERNA SEZIONE DAVANZALE



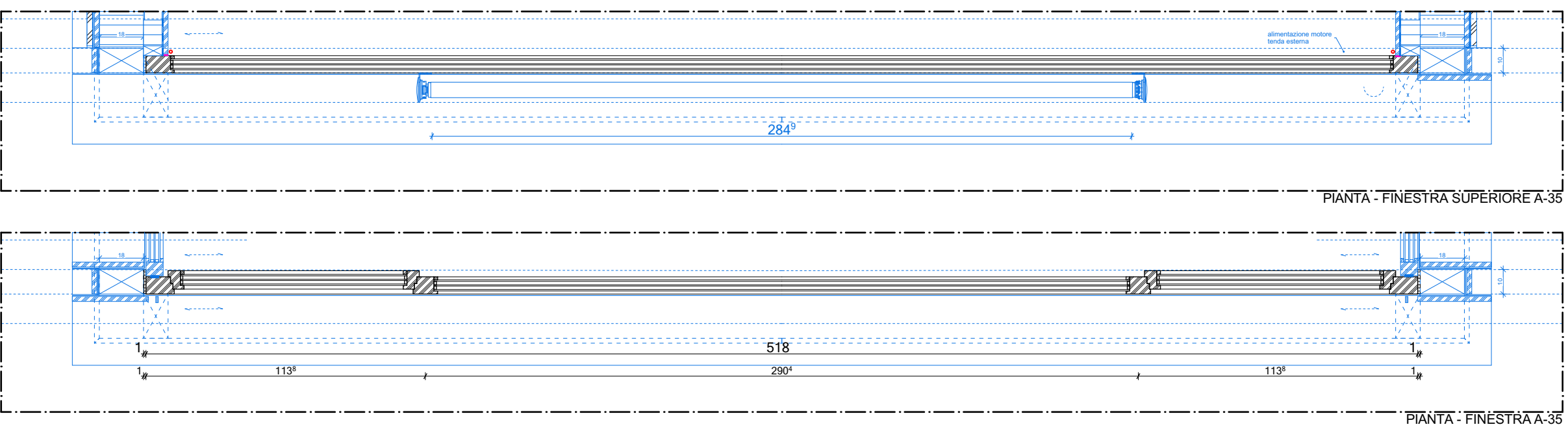
1:20 SERRAMENTI TIPO 2 VISTA ESTERNA SEZIONE C-C



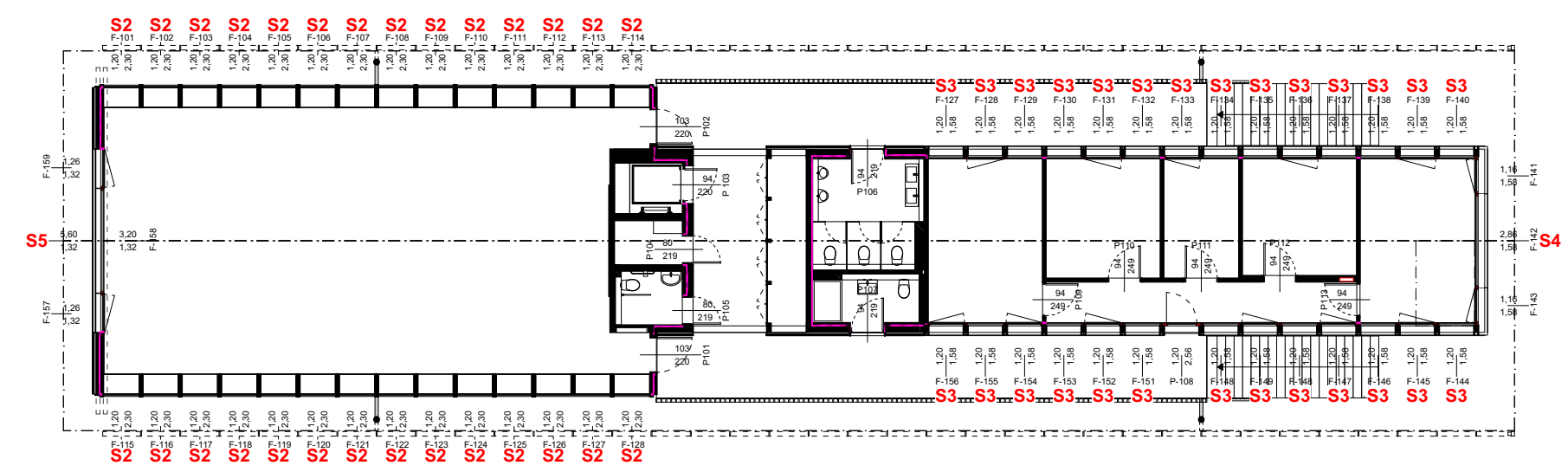
1:20 SERRAMENTI TIPO 4 PIANTA - FINESTRA A-35 SEZIONE DAVANZALE



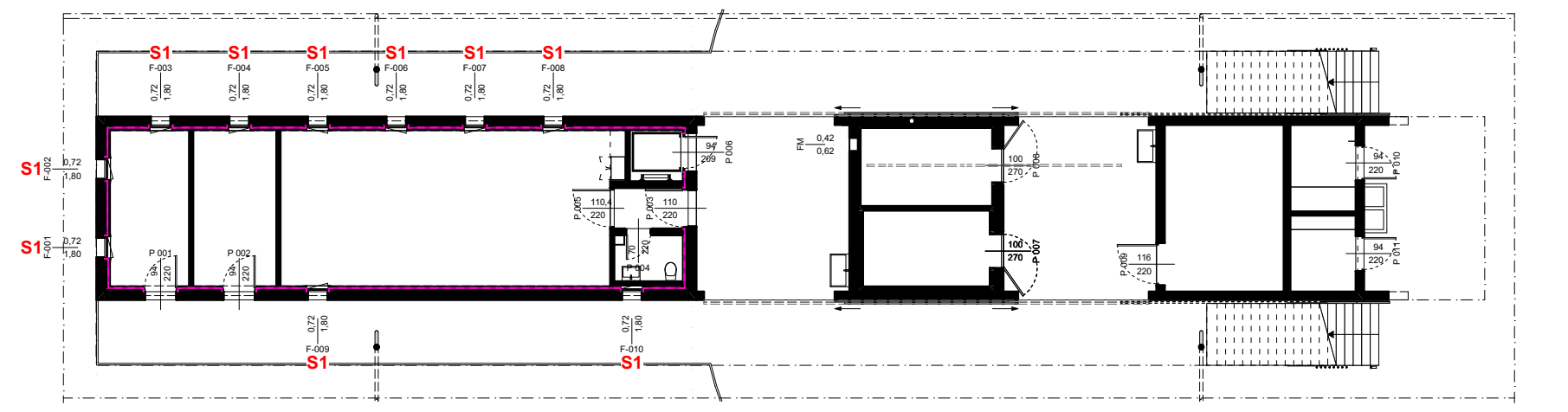
1:20 SERRAMENTO TIPO 1 VISTA ESTERNA VISTA INTERNA



1:20 SERRAMENTI TIPO 4 PIANTA - FINESTRA A-35 SEZIONE DAVANZALE



1:200 K-PLAN P1-FINESTRE



1:200 K-PLAN PT-FINESTRE

Dipartimento delle finanze e dell'economia
Sezione della Logistica
 Via della Carmagnola 7
 6515 Bellinzona
 t: +41 (0)91 814 77 11
 f: +41 (0)91 814 77 19
 e-mail: dfe-sa@dl.ch
 web: www.it.ch/DFE/DR/SL

Repubblica e Cantone Ticino

Oggetto: STABILE MULTIFUNZIONALE, 6515 GUDO - DOMANDA DI COSTRUZIONE				Oggetto Nr. E4070	Plano Nr. 001
Nome Piano: DEFINITIVO - SERRAMENTI				mappate: 179	Variante: 0
Nome File: E4070_A1_E5_100_00_020_001_32_0	Formato: 84 x 60	Scala: 1:20, 1:200	Data: 15.02.2021	modifica: 0	
Disegnato: TZ	Data: 15.02.2021	Corretto: JK	Data: 15.02.2021		

±0.00 = +206.50 m/slm

JACHEN KÖNZ ARCHITETTO
 STUDIO DI ARCHITETTURA SIA / FAS
 via al nido 3, CH-6900 Lugano,
 t: 091 950 89 15, f: 091 950 89 16,
 info@koenz.ch

INGEGNERE CIVILE
 Project Partners Ltd
 Consulting Engineers
 Via al Molino 55
 6916 Lugano Grancia

INGEGNERE ELETTRICO
 ERISEL SA
 Via Mirasole 8
 6500 Bellinzona

INGEGNERE RVCS
 Marco De Carli
 Studio d'ingegneria
 Via Romero 6
 6601 Locarno

TIPO	Modello	Altezza	Profondità
TIPO 1	F001 - F010	76	180
TIPO 2	F101 - F128	120	232
TIPO 3	F127 - F140	120	158
	F144 - F156	120	158
TIPO 4	F141/143	520	158/219
TIPO 5	F157/F158/F159 574	x	132

telaio serramenti
 Uf ≤ 1.4 W/m²K

vetri tripli
 Ug = 0.5 W/m²K
 G ≥ 0.48
 Distanziale ψ ≤ 0.035 W/mK

acustica
 R_w + C_r ≥ 30 [dB]

DFE - Divisione delle risorse
 Sezione della Logistica
 Via della Carmagnola 7, 6515 Bellinzona

DT - Divisione dell'ambiente
 Ufficio della caccia e della pesca
 Via Franco Zorzi 13, 6501 Bellinzona

L'ISTANTE

IL PROPRIETARIO

DFE - Divisione delle risorse
 Sezione della Logistica
 Via della Carmagnola 7, 6515 Bellinzona

IL PROGETTISTA

JACHEN KÖNZ ARCHITETTO
 STUDIO DI ARCHITETTURA SIA / FAS
 via al nido 3, CH-6900 Lugano