

+7.55

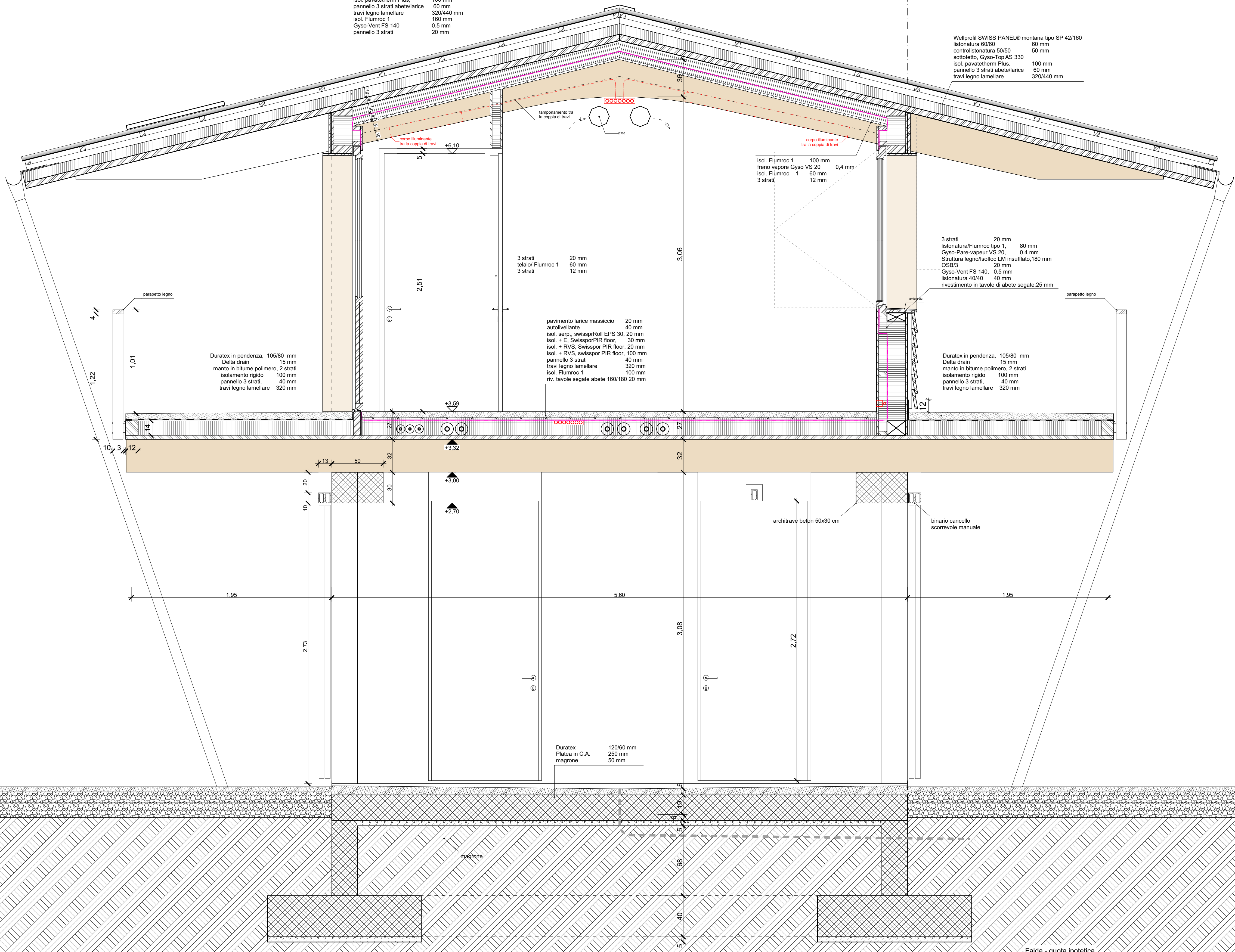
+6.07^s

+3.57

-0.06

Wellprofi SWISS PANEL® montana tipo SP 42/160
 listonatura 60/60 60 mm
 controlistonatura 50/50 50 mm
 sottotetto, Gyso-Top AS 330 100 mm
 isol. pavatetherm Plus, pannello 3 strati abete/larice 60 mm
 travi legno lamellare 320/440 mm
 isol. Flumroc 1 160 mm
 Gyso-Vent FS 140 0.5 mm
 pannello 3 strati 20 mm

Wellprofi SWISS PANEL® montana tipo SP 42/160
 listonatura 60/60 60 mm
 controlistonatura 50/50 50 mm
 sottotetto, Gyso-Top AS 330 100 mm
 isol. pavatetherm Plus, pannello 3 strati abete/larice 60 mm
 travi legno lamellare 320/440 mm



3 strati
 telaio Flumroc 1 60 mm
 3 strati 12 mm

pavimento larice massiccio 20 mm
 autoavvelante 40 mm
 isol. sep., swisspor EPS 30, 20 mm
 isol. + E, Swisspor PIR floor, 30 mm
 isol. + RVS, Swisspor PIR floor, 20 mm
 isol. + RVS, swisspor PIR floor, 100 mm
 pannello 3 strati 40 mm
 travi legno lamellare 320 mm
 isol. Flumroc 1 100 mm
 riv. tavole segate abete 160/180 20 mm

isol. Flumroc 1 100 mm
 freno vapore Gyso VS 20 0.4 mm
 isol. Flumroc 1 60 mm
 3 strati 12 mm

3 strati 20 mm
 listonatura/Flumroc tipo 1, 80 mm
 Gyso-Pare-vapeur VS 20, 0.4 mm
 Struttura legno/soffoc LM insufflato, 180 mm
 OSB/3 20 mm
 Gyso-Vent FS 140, 0.5 mm
 listonatura 40/40 40 mm
 rivestimento in tavole di abete segate, 25 mm

Duratex in pendenza, 105/80 mm
 Della drain 15 mm
 manto in bitume polimero, 2 strati
 isolamento rigido 100 mm
 pannello 3 strati, 40 mm
 travi legno lamellare 320 mm

Duratex in pendenza, 105/80 mm
 Della drain 15 mm
 manto in bitume polimero, 2 strati
 isolamento rigido 100 mm
 pannello 3 strati, 40 mm
 travi legno lamellare 320 mm

Duratex 120/60 mm
 Platea in C.A. 250 mm
 magrone 50 mm

architrave beton 50x30 cm

binario cancello scorrevole manuale

magrone

Falda - quinta inalterica

Dipartimento delle finanze e dell'economia
 Sezione della Logistica
 Via della Carmagnola 7
 6515 Bellinzona
 t: +41 (0)91 814 77 11
 f: +41 (0)91 814 77 19
 e-mail: dfe-@ti.ch
 web: www.ti.ch/DFE/DR/SL

Repubblica e Cantone Ticino

Oggetto: STABILE MULTIFUNZIONALE, 6515 GUDO - DOMANDA DI COSTRUZIONE				Oggetto Nr. E4070	Piano Nr. 001
Nome Piano DEFINITIVO - SEZIONE UFFICI 1_20				mag. Nr. 179	Variante 0
Nome File E4070_A1_SE_S01_00_020_001_32_0	Formato	Scala	Data	modifica	
Disegnato Corretto	TZ JK	Data Data	15.02.2021 15.02.2021	90 x 50	1:20 15.02.2021

±0.00 = +206.50 m/s/m

JACHEN KÖNZ ARCHITETTO STUDIO DI ARCHITETTURA SIA / FAS via al nido 3, CH-6900 Lugano, t: 091 950 89 15, f: 091 950 89 16, info@koenz.ch	INGEGNERE CIVILE Project Partners Ltd Consulting Engineers Via al Molino 55 6916 Lugano Grancia	INGEGNERE ELETTRICO ERISEL SA Via Mirasole 8 6500 Bellinzona	INGEGNERE RVCS Marco De Carli Studio d'ingegneria Via Romero 6 6601 Locarno
---	--	--	--

DFE - Divisione delle risorse
 Sezione della Logistica
 Via della Carmagnola 7, 6515 Bellinzona

DT - Divisione dell'ambiente
 Ufficio della caccia e della pesca
 Via Franco Zorzi 13, 6501 Bellinzona

L' Istante

DFE - Divisione delle risorse
 Sezione della Logistica
 Via della Carmagnola 7, 6515 Bellinzona

IL PROPRIETARIO

JACHEN KÖNZ ARCHITETTO
 STUDIO DI ARCHITETTURA SIA / FAS
 via al nido 3, CH-6900 Lugano

IL PROGETTISTA